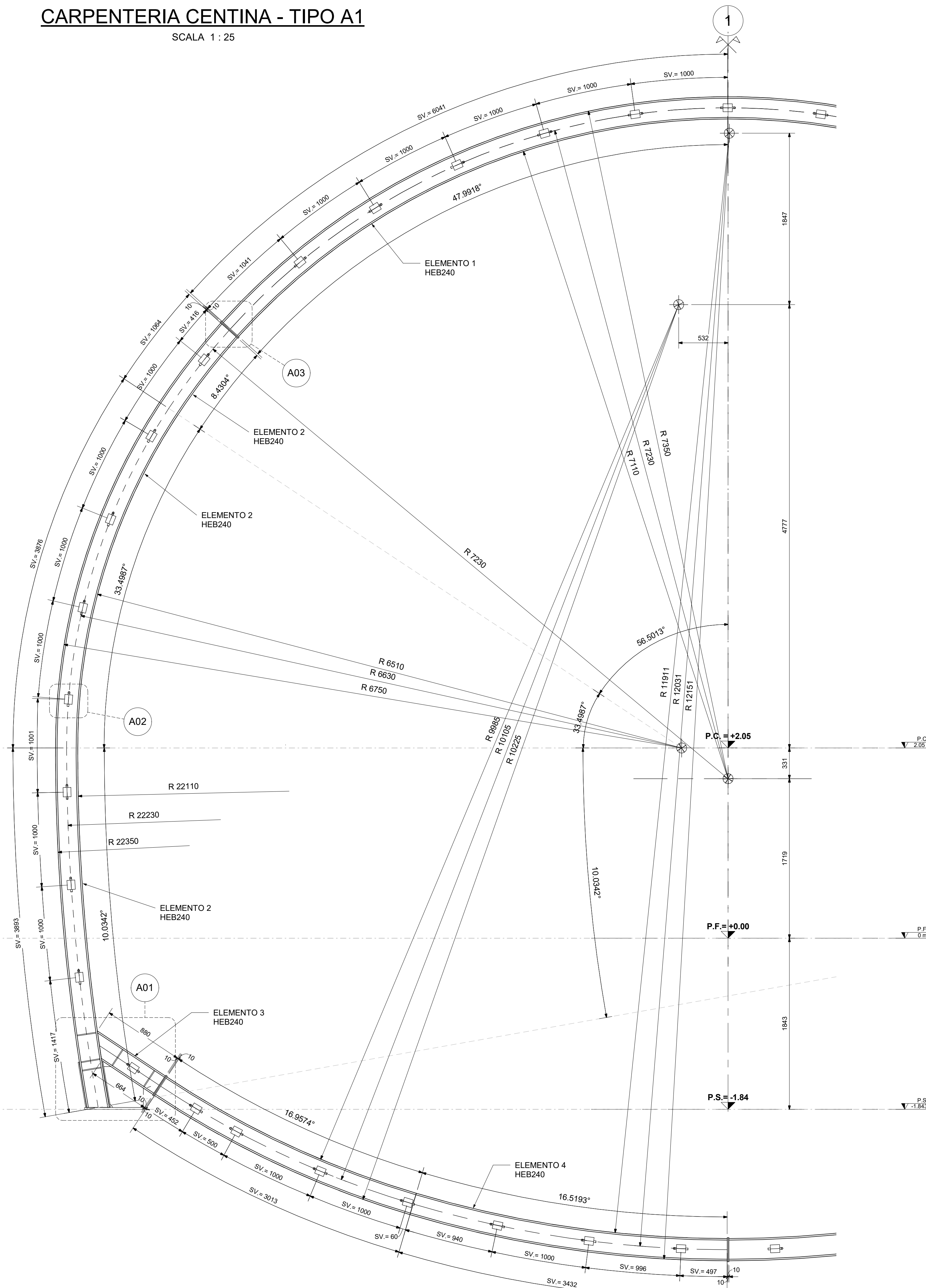


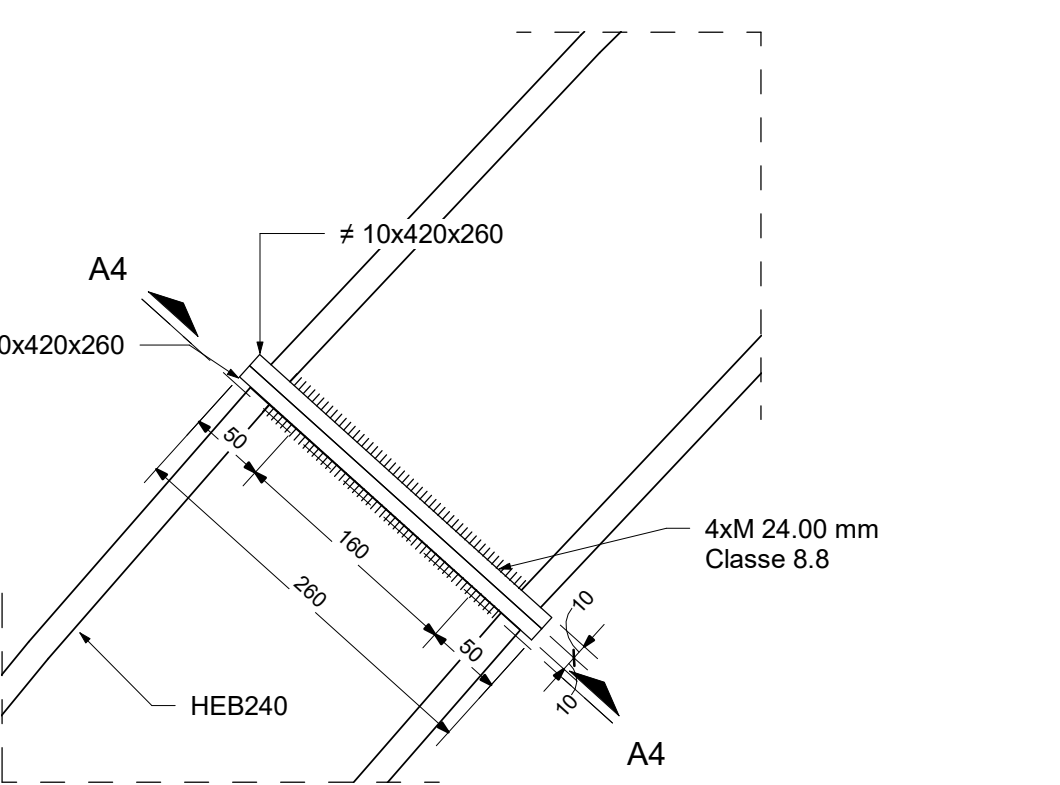
CARPENTERIA CENTINA - TIPO A1

SCALA 1: 25



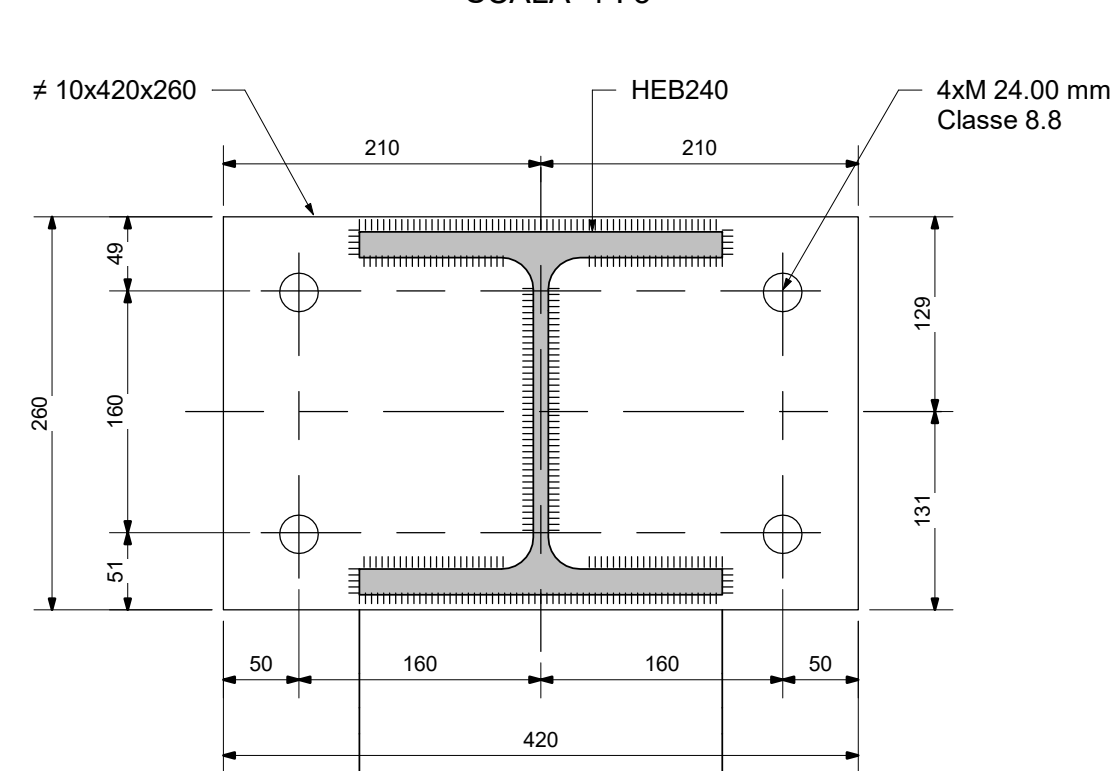
DETTAGLIO A03

SCALA 1: 5



SEZIONE A4 - A4

SCALA 1: 5

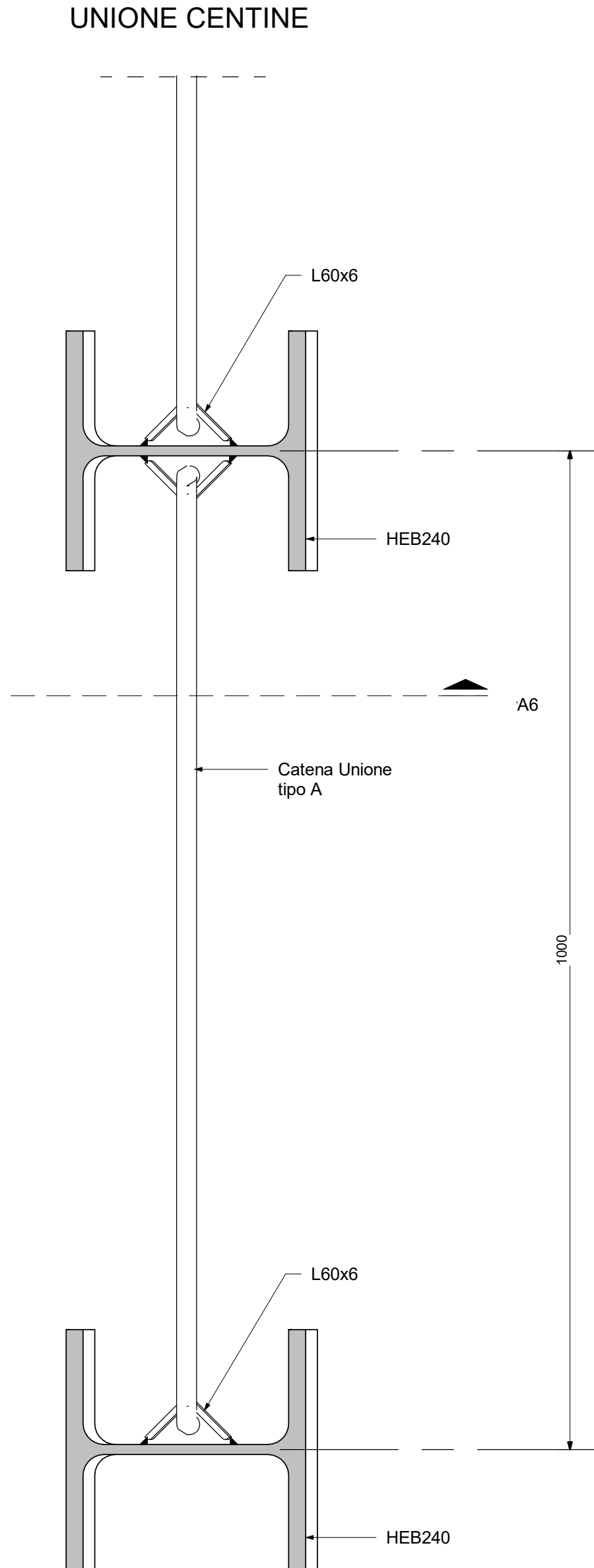


QUANTITA' RELATIVE AD UN CAMPO DI 12 CENTINE

ABACO PROFILI HEB				
PROFILATO	TIPO	NUM	PESO (Kg)	
HEB	HEB 240	24	1495.66	
HEB	HEB 240	24	5801.19	
HEB	HEB 240	24	6627.51	
HEB	HEB 240	24	17003.10	
HEB	HEB 240	12	11635.66	
		108	42563.11	

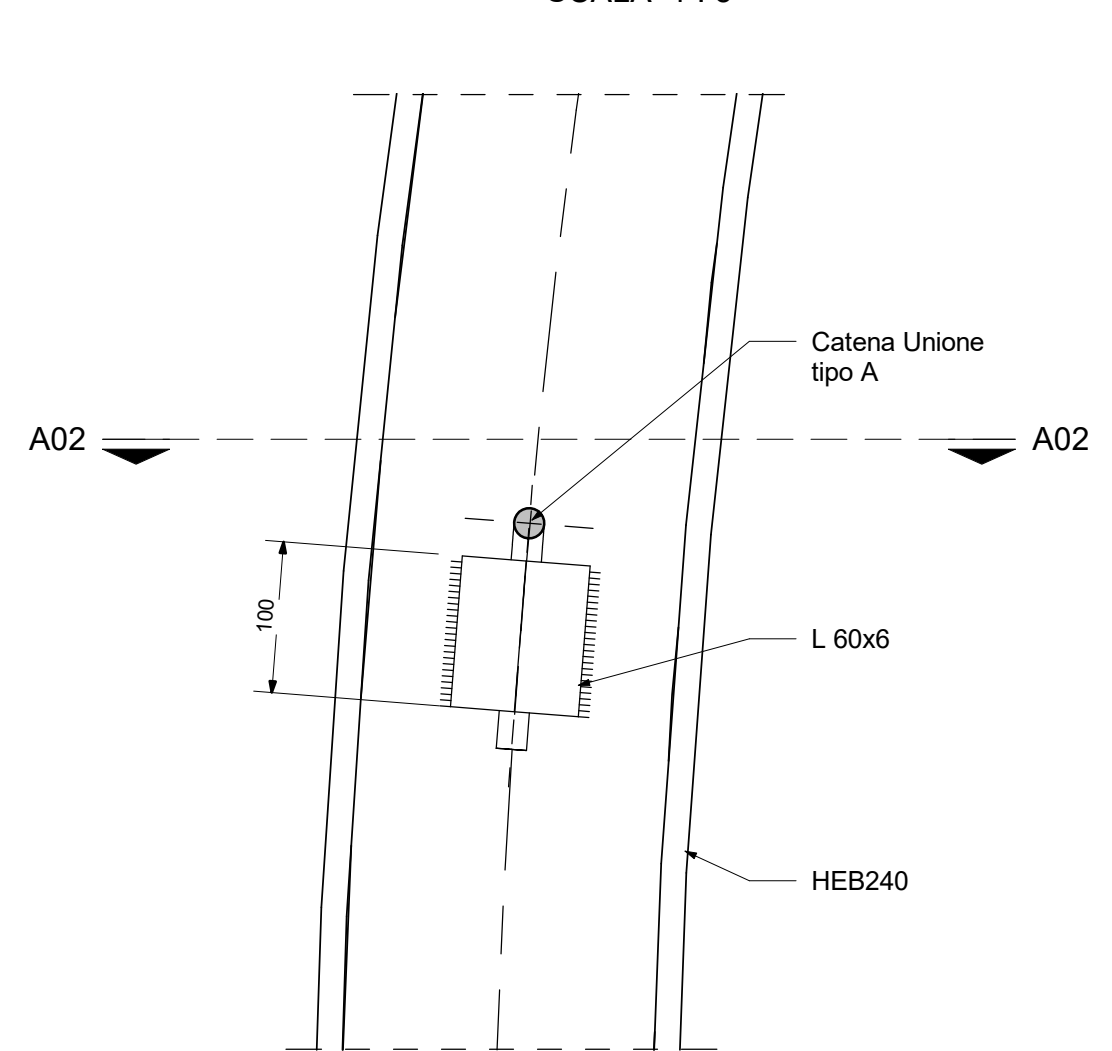
DETTAGLIO A02

SCALA 1: 5



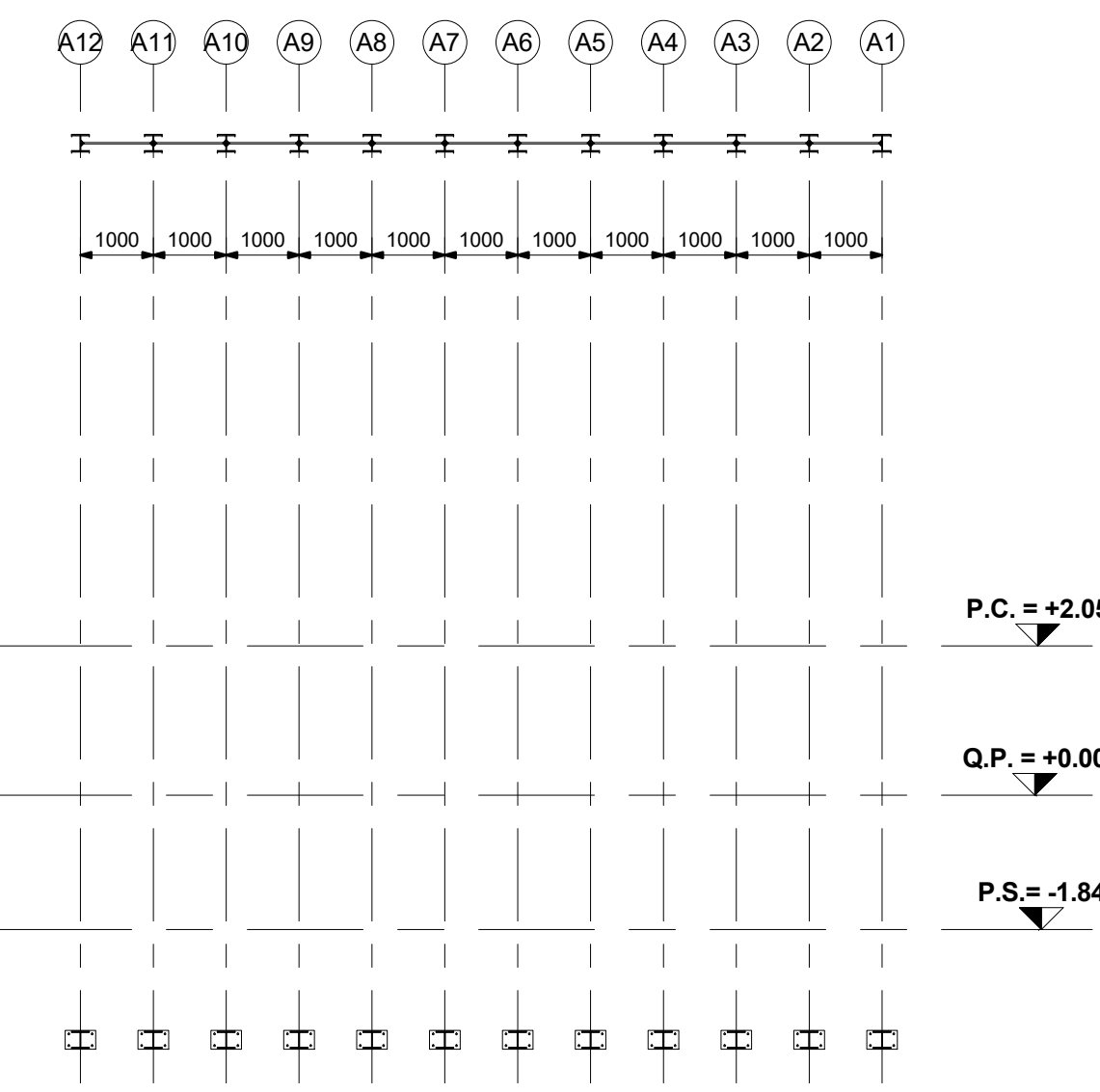
SEZIONE A6 - A6

SCALA 1: 5



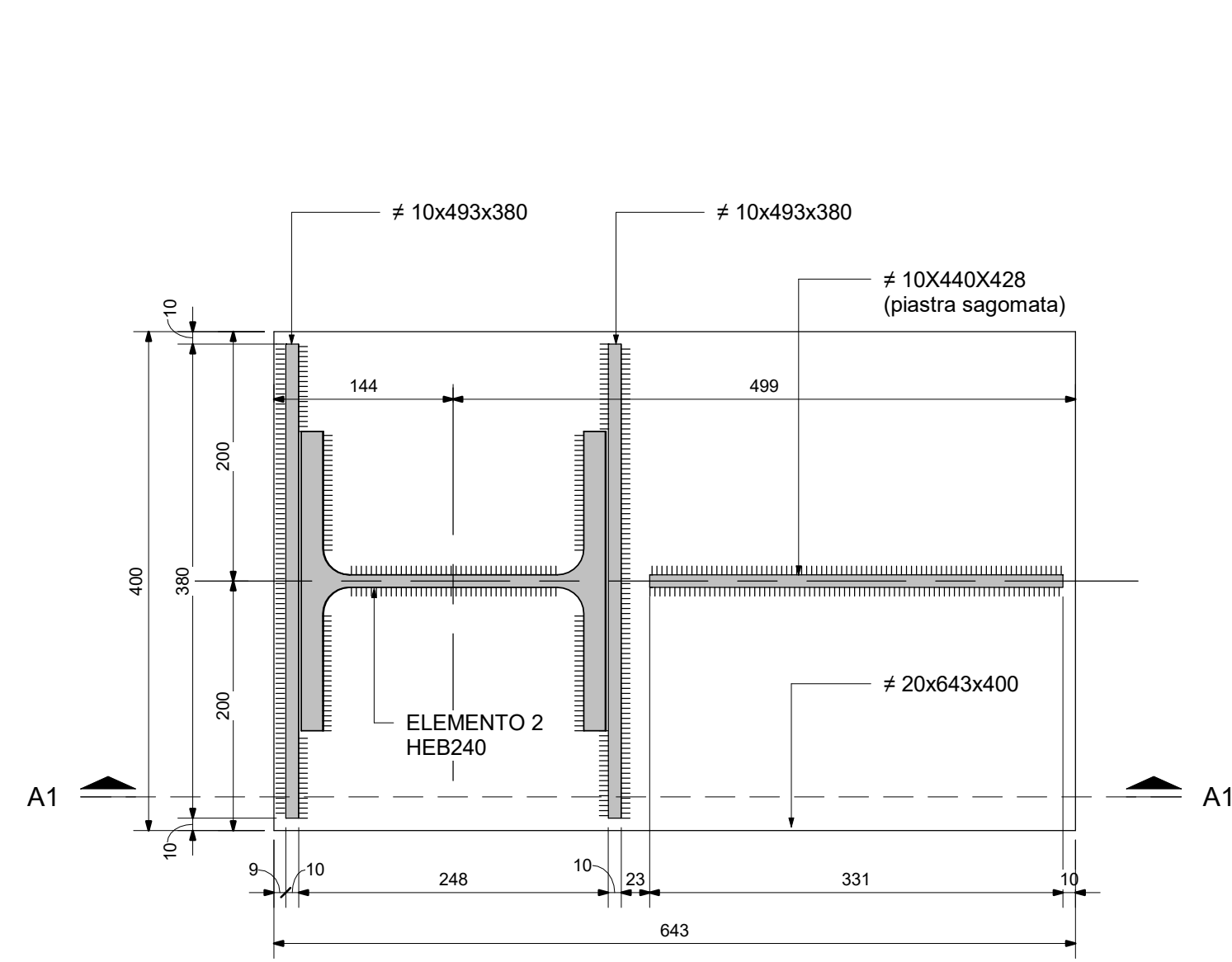
SCHEMA POSIZIONE CENTINE

SCALA 1: 100



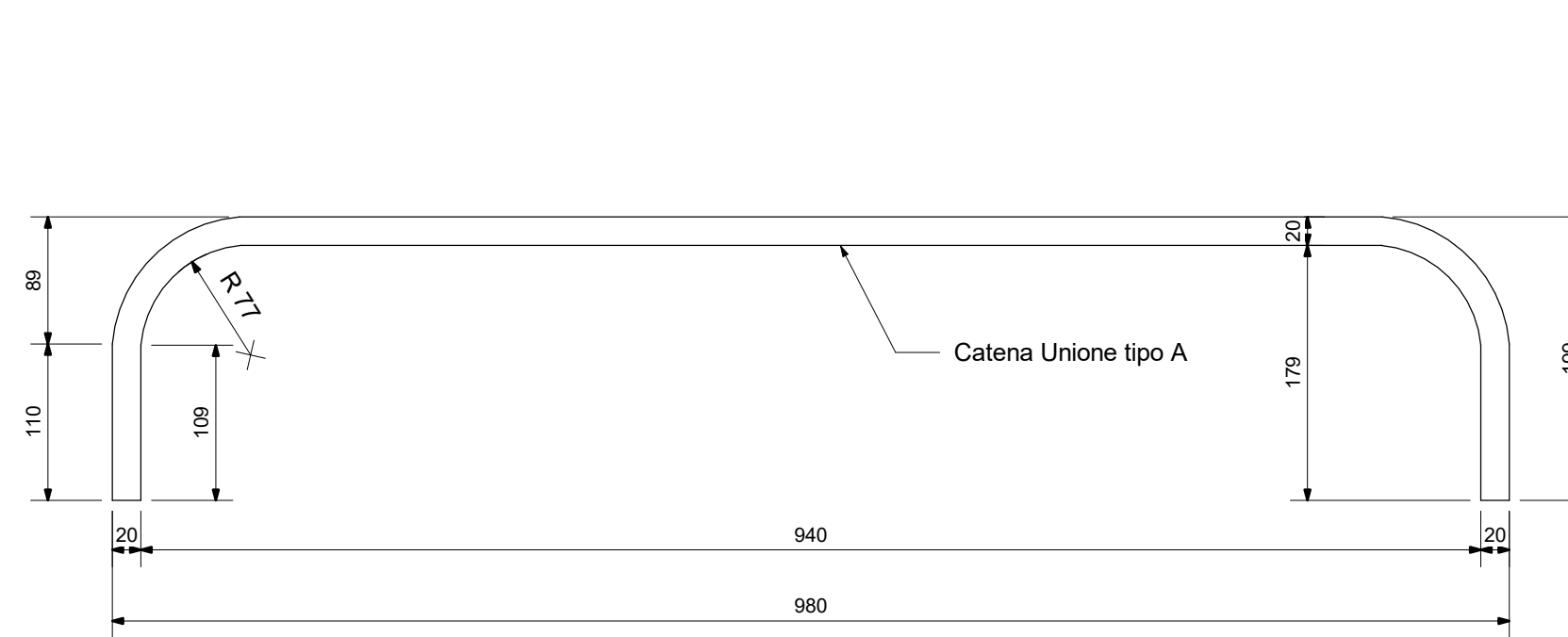
SEZIONE A2 - A2

SCALA 1: 5



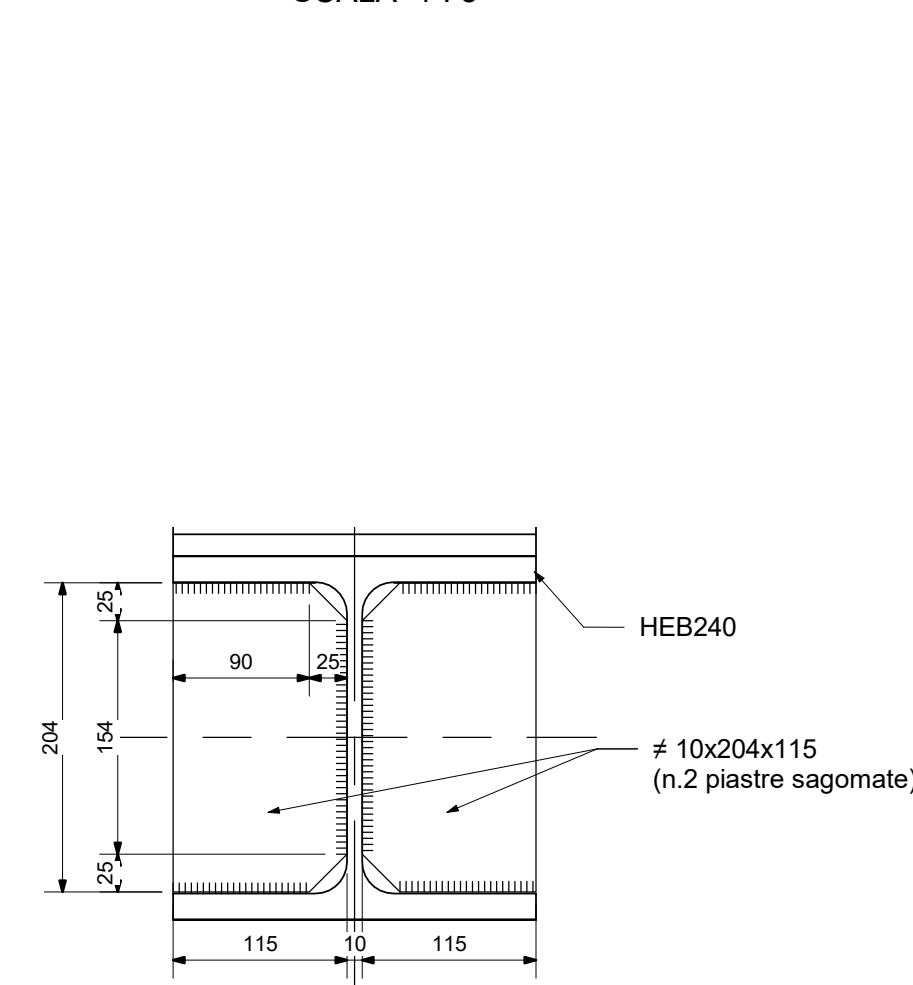
DETTAGLIO CATENA UNIONE

SCALA 1: 5

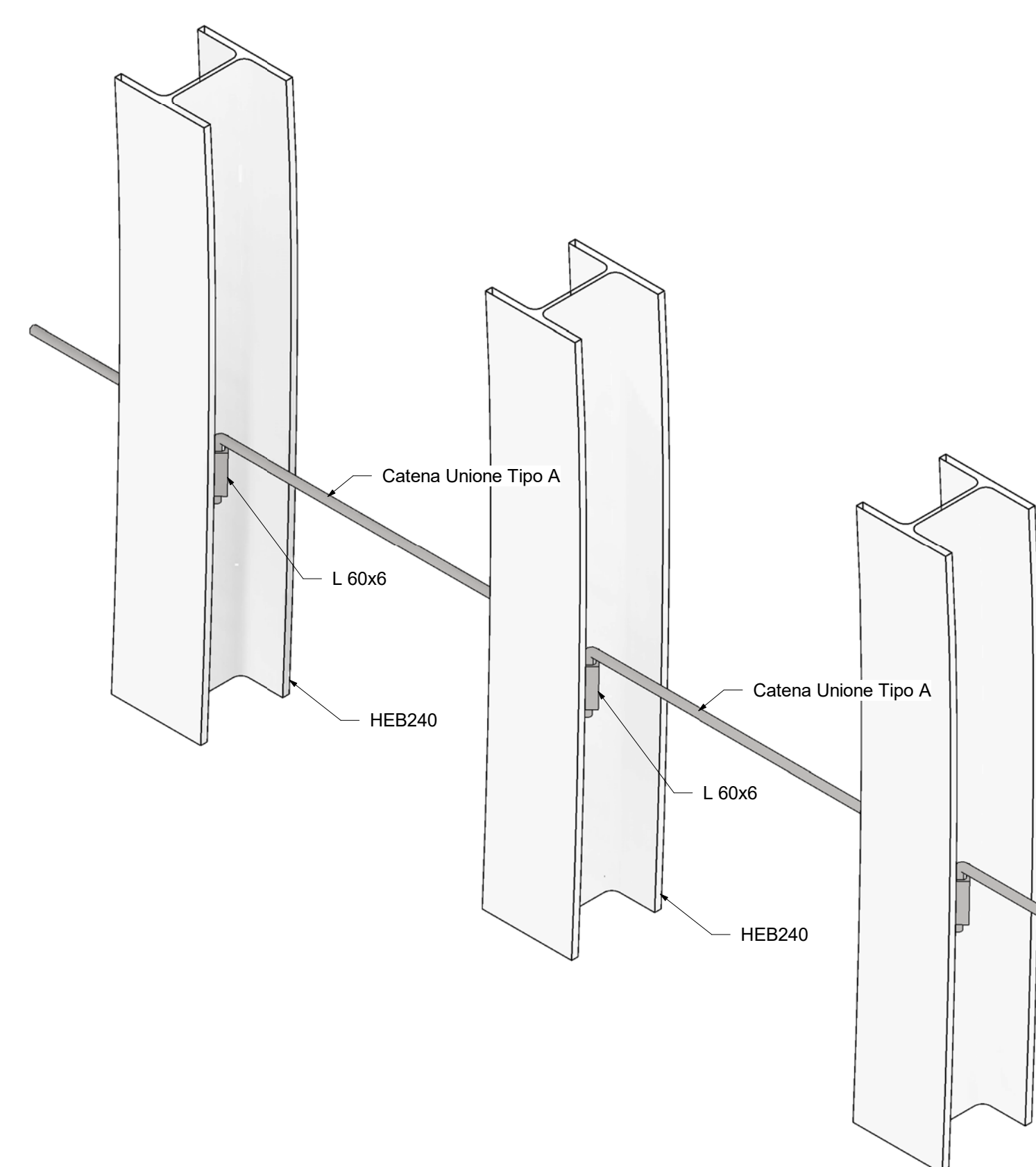


SEZIONE A9 - A9

SCALA 1: 5

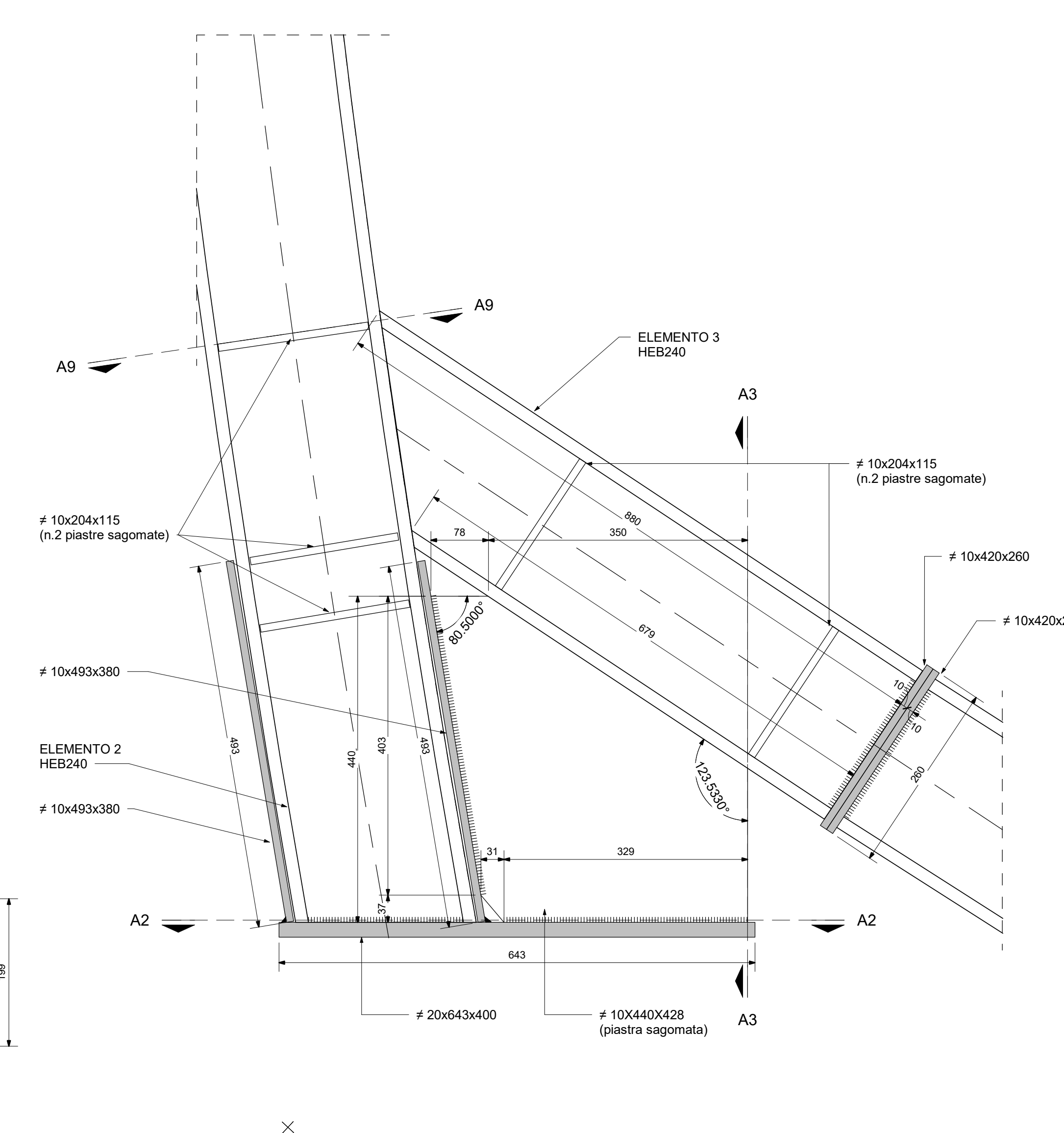


VISTA 3D



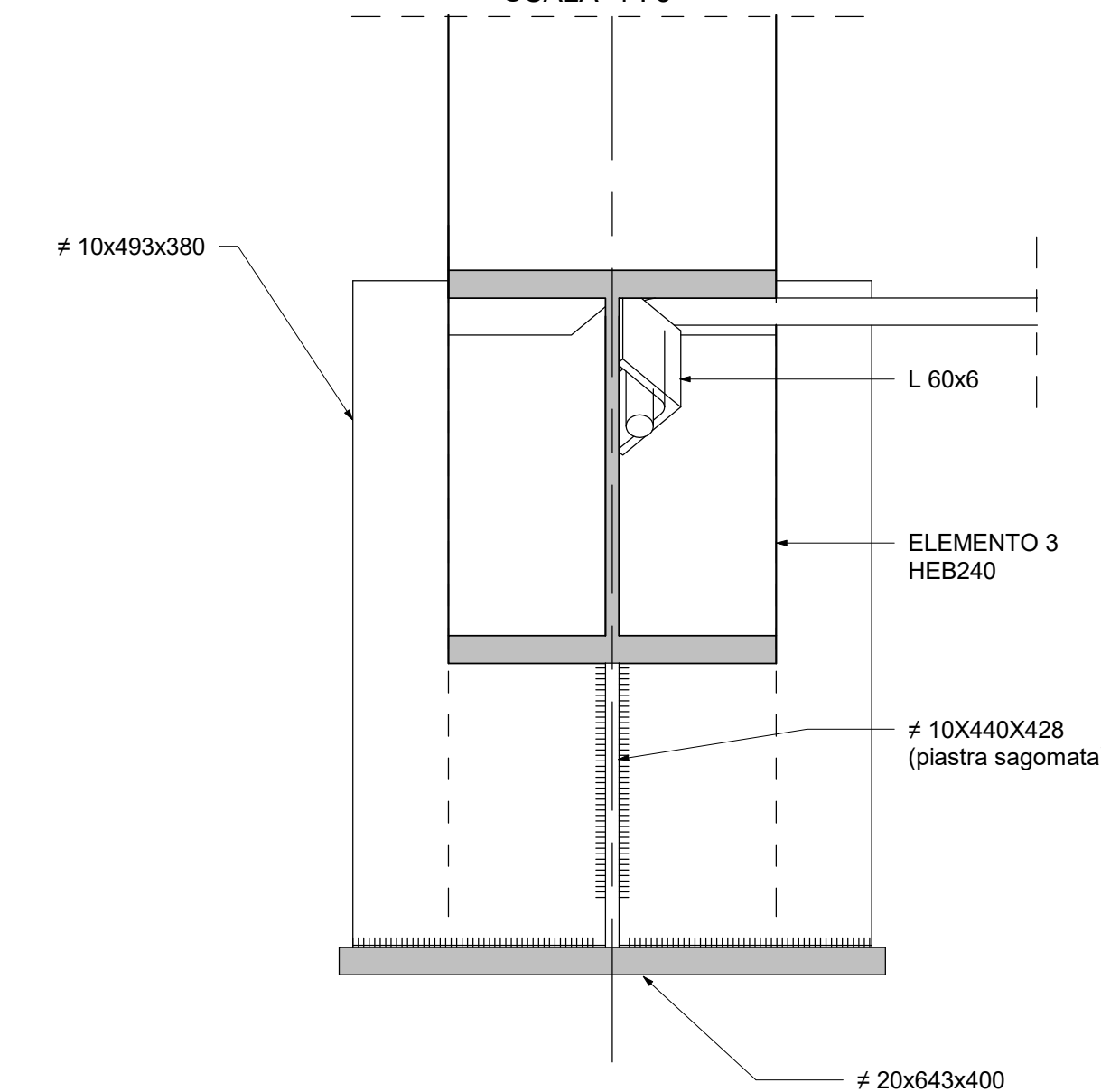
DETTAGLIO 01

SCALA 1: 5

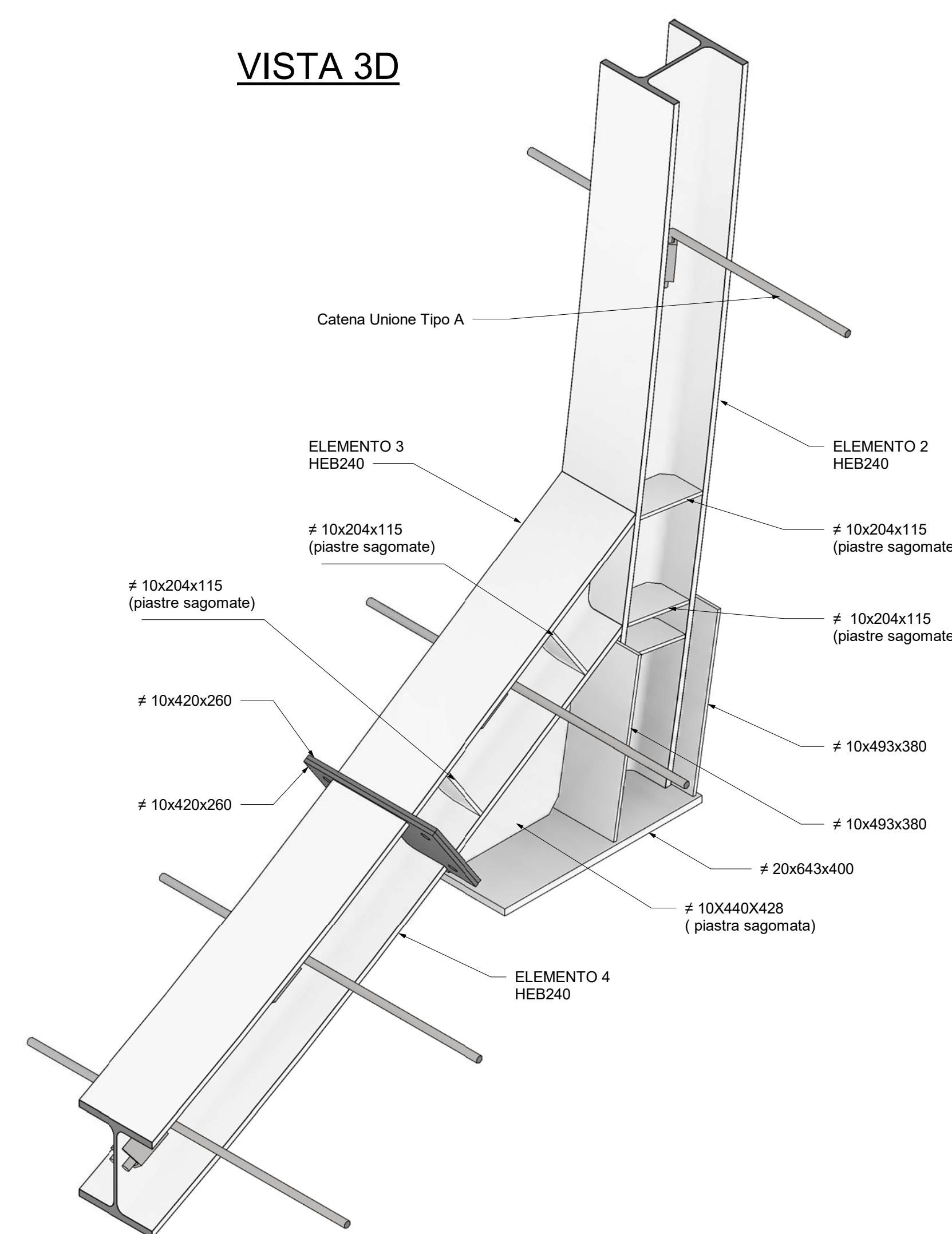


SEZIONE A3 - A3

SCALA 1: 5



VISTA 3D



ELENCO ELABORATI DI RIFERIMENTO

IF3A02EZZBGN0100005A	Sezione tipo C2p singola canna doppio binario tratta 4-5m - scavi e consolidamenti
IF3A02EZZBGN0100012A	Sezione tipo C2p singola canna doppio binario tratta 4-5m- Carpenteria centina e dettagli costruttivi
IF3A02EZZBGN0100013A	Sezione tipo C2p singola canna doppio binario tratta 4-5m- Carpenteria

NOTE

- LA TABELLA MATERIALI E' RIPORTATA IN UNO SPECIFICO ELABORATO.
- LE MISURE SONO ESPRESSE IN MILLIMETRI.
- LE MISURE E GLI SVILUPPI DELLE CENTINE SONO CALCOLATI RISPETTO AI LORO ASSI, AL NETTO DELLE PIASTRE.
- LE MISURE ANGOLARI SONO ESPRESSE IN GRADI SESSAGESIMALI.
- EVENTUALI DIFFERENZE TRA LE MISURE TOTALI E LE SOMMATORIE DELLE MISURE PARZIALI SONO DOVUTE AGLI ARROTONDAMENTI AUTOMATICI DI AUTOCAD.

LEGENDA

- P.C. PIANO DEI CENTRI
- P.F. PIANO DEL FERRO
- P.S. PIANO DI SCAVO
- Q.P. PIANO QUOTATO

CARATTERISTICHE SALDATURE



COMMITTENTE:



DIREZIONE LAVORI:



APPALTATORE:

CONSORZIO

HIRPINIA - ORSARA AV

SOCl:



PROGETTAZIONE:

MANEGGIATA:



MANDANTE:



PROGETTO ESECUTIVO

ITINERARIO NAPOLI - BARI RADDOPPIO TRATTA APICE - ORSARA

GN01 - GALLERIA NATURALE HIRPINIA

GALLERIA DI LINEA - OPERE CIVILI

GALLERIA SCAVATA IN TRADIZIONALE - SEZIONI TIPO

Sezione tipo C2p singola canna doppio binario tratta 4-5m- Carpenteria centina e dettagli costruttivi

APPALTATORE CONSORZIO HIRPINIA - ORSARA AV Il Direttore Tecnico Ing. G. Casarini 09032022	DIRETTORE DELLA PROGETTAZIONE Il Responsabile integrazione fra le varie prestazioni specialistiche Ing. G. Casarini	PROGETTISTA OPINI Ing. M. Terenzi
---	--	--

COMMESSA	LOTTO	FASE	ENTE	TIPO DOC.	OPERA/DISCIPLINA	PROGR.	REV.	SCALA:
----------	-------	------	------	-----------	------------------	--------	------	--------

IF3A	02	E	ZZ	BZ	GN01010	012	A	varie
------	----	---	----	----	---------	-----	---	-------

Rev.	Descrizione	Richiesto	Data	Verificato	Data	Approvato	Data	Autorezzato	Data
A	Emessa a 10/09	M. Terenzi	09/09/2022	A. Lupo	09/09/2022	M. Terenzi	09/09/2022	Ing. M. Terenzi	09/09/2022