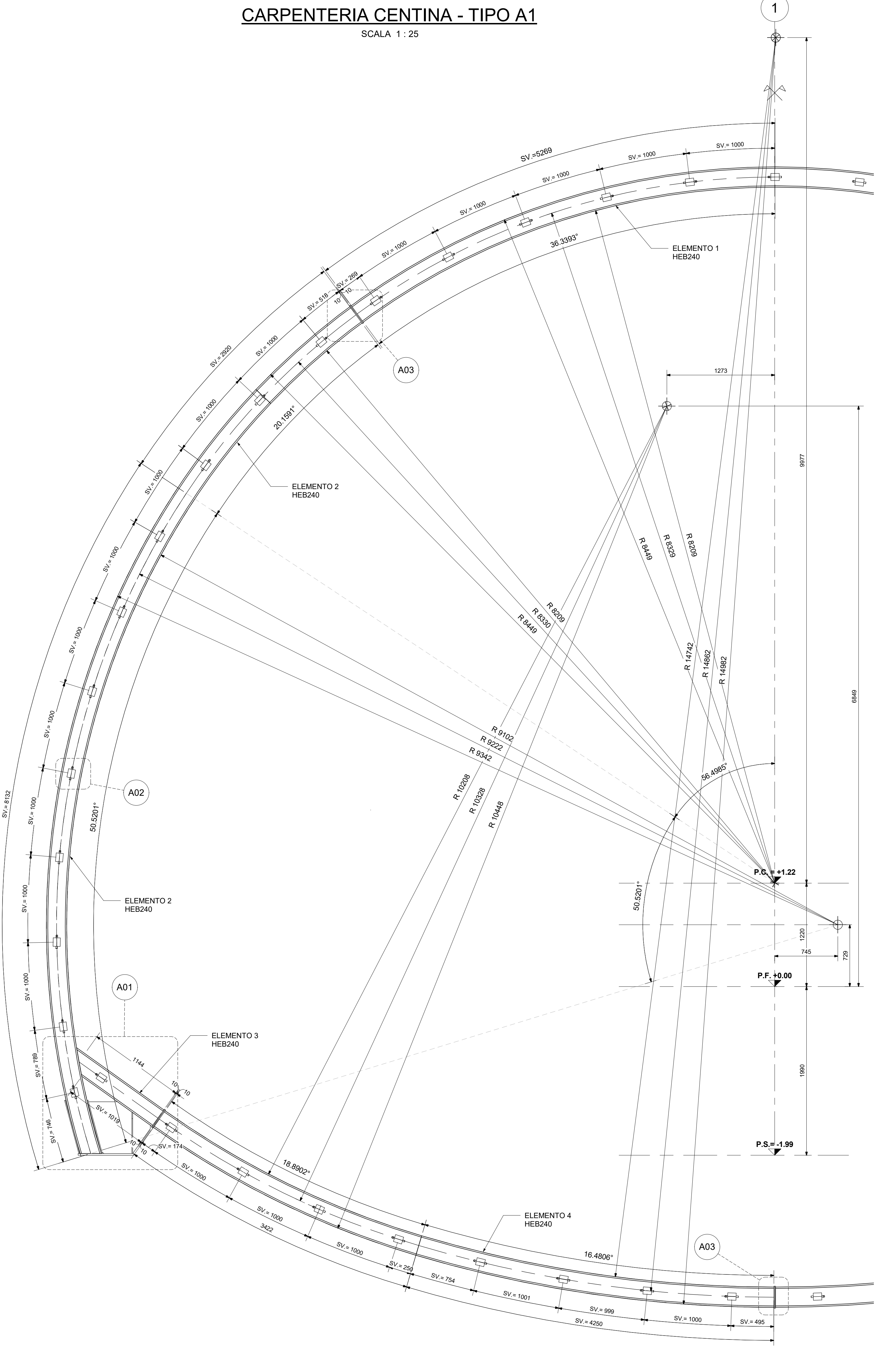


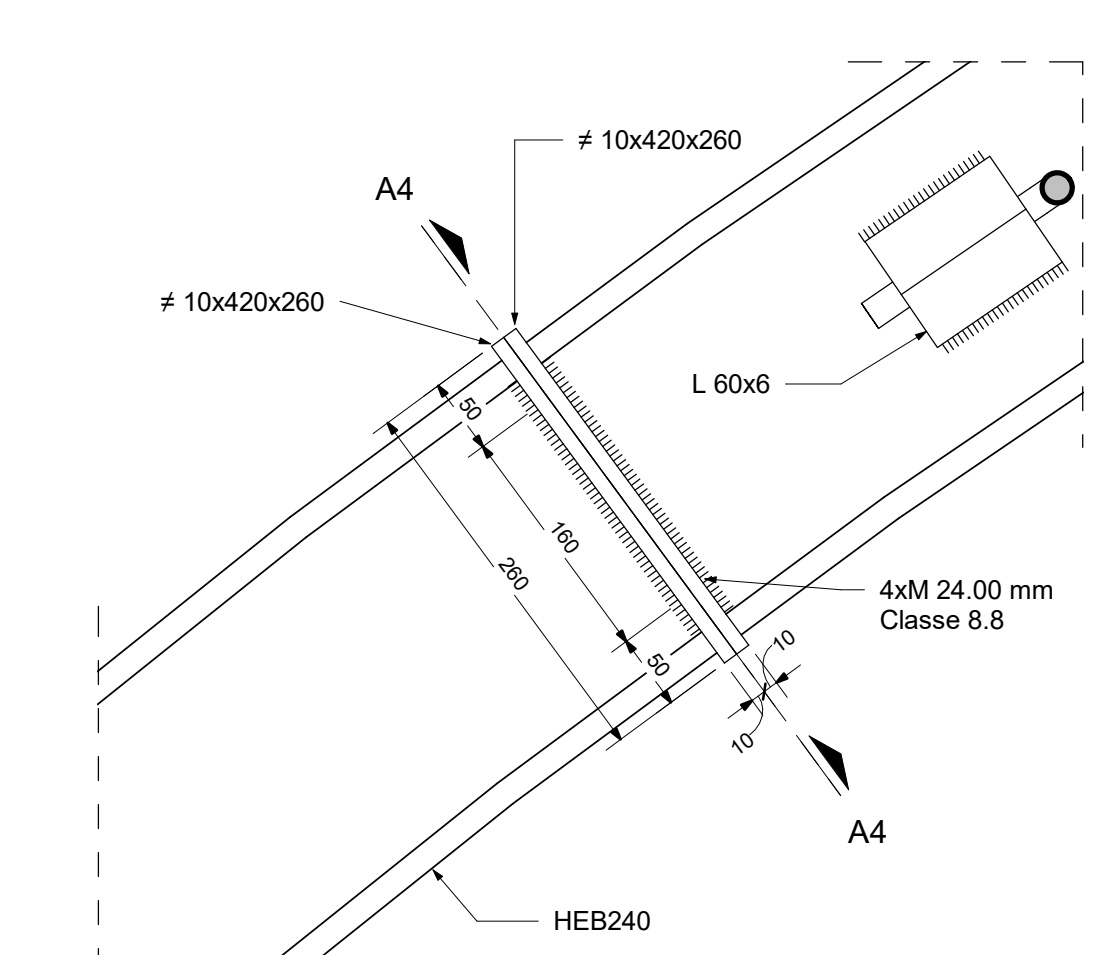
CARPENTERIA CENTINA - TIPO A1

SCALA 1:25



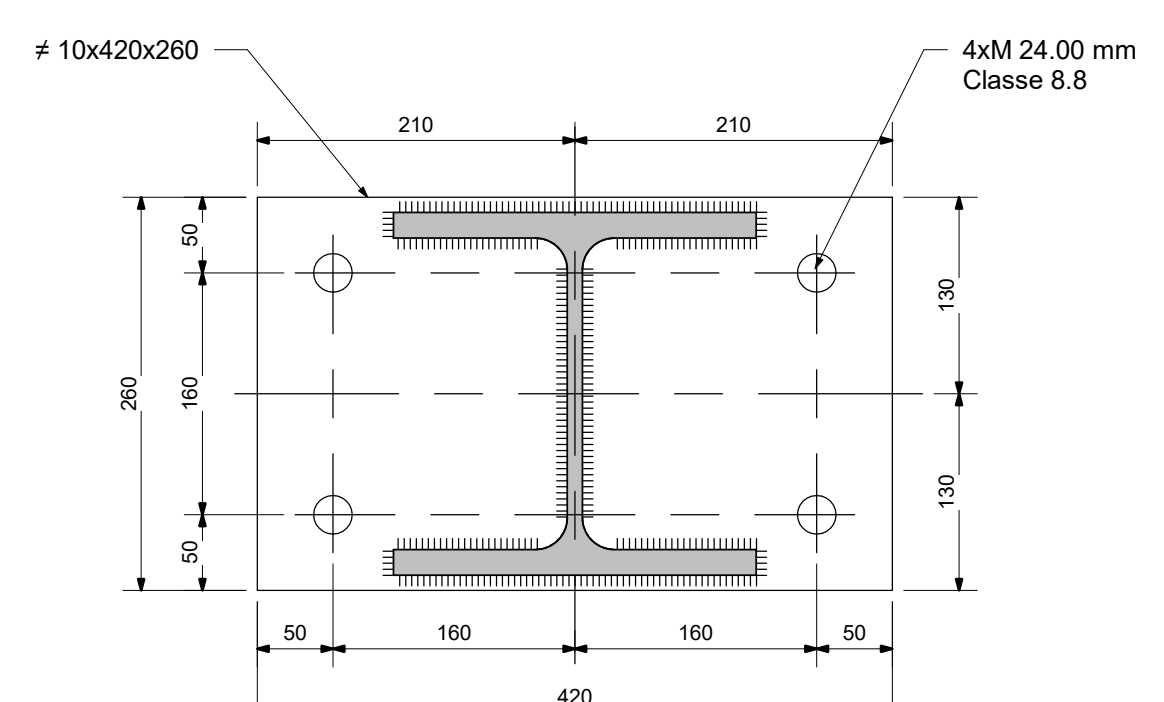
DETTAGLIO A03

SCALA 1:5



Sezione A4

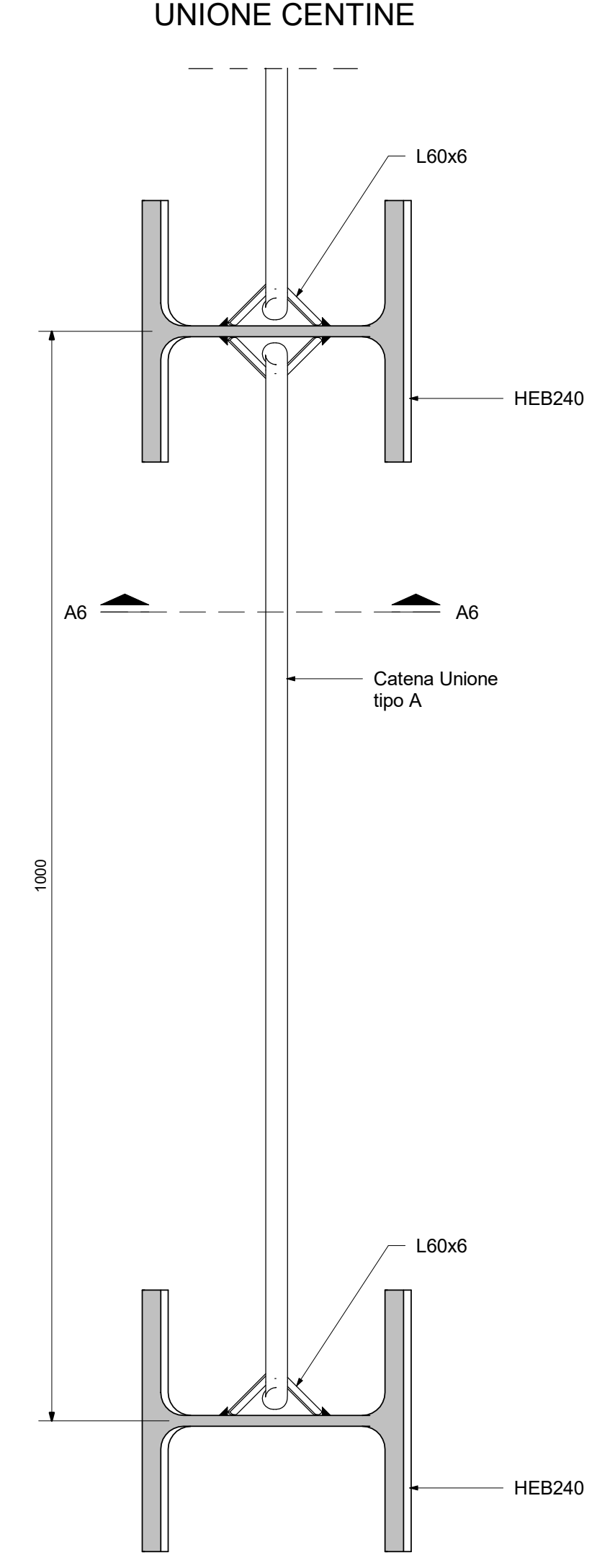
SCALA 1:5



DETTAGLIO A02

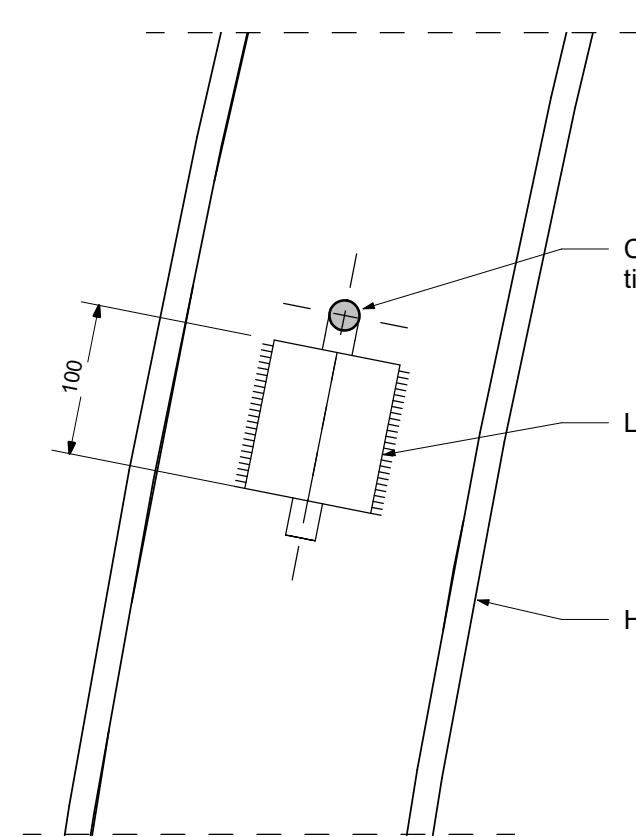
SCALA 1:5

UNIONE CENTINE



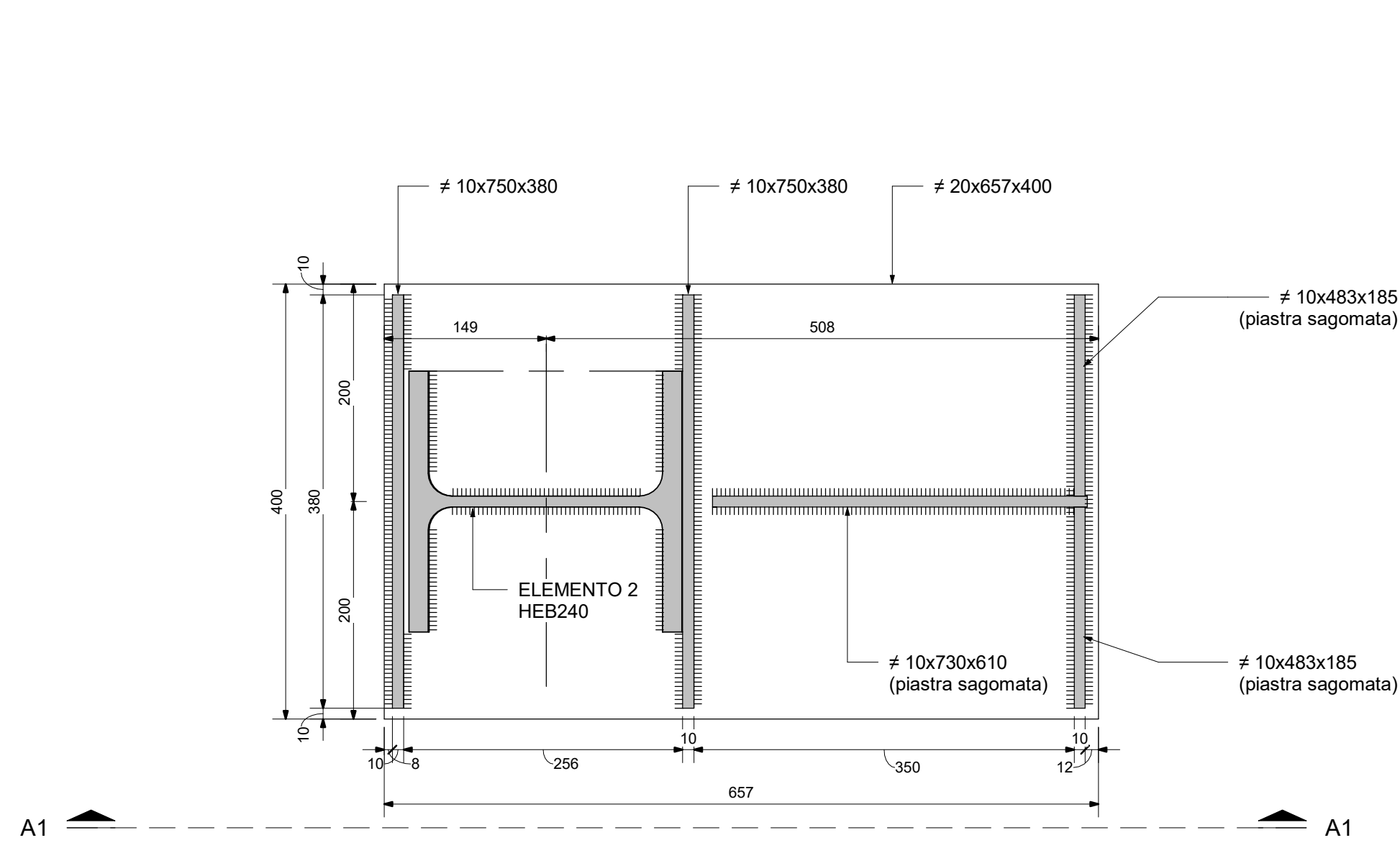
SEZIONE A6 - A6

SCALA 1:5



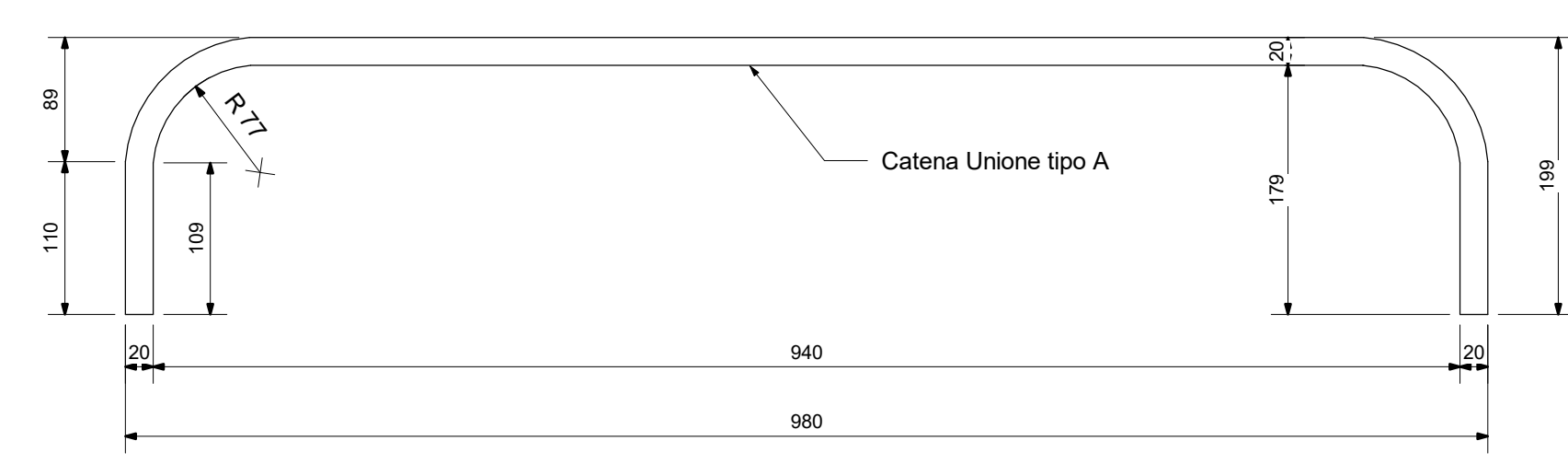
SEZIONE A2 - A2

SCALA 1:5



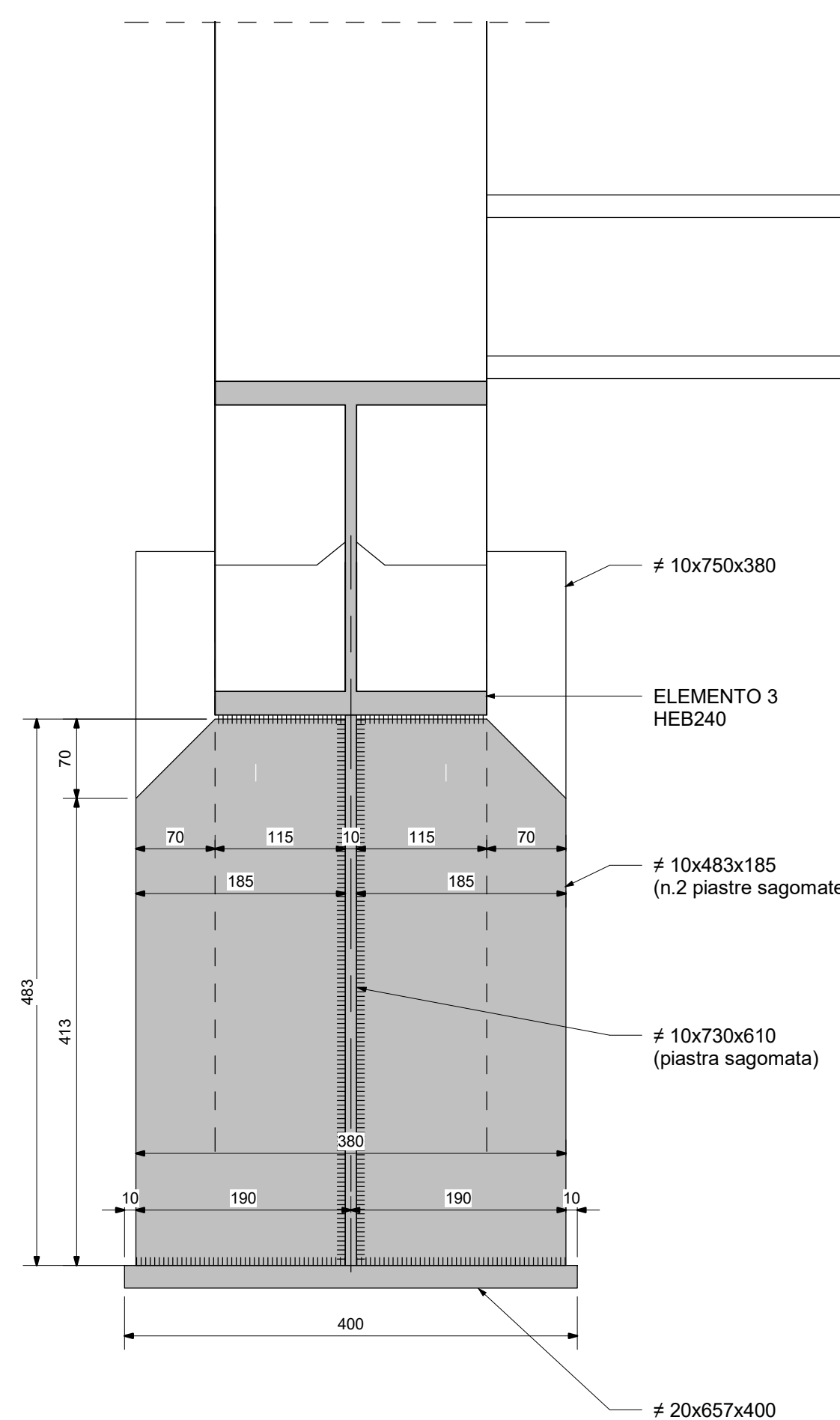
DETTAGLIO CATENA UNIONE

SCALA 1:5

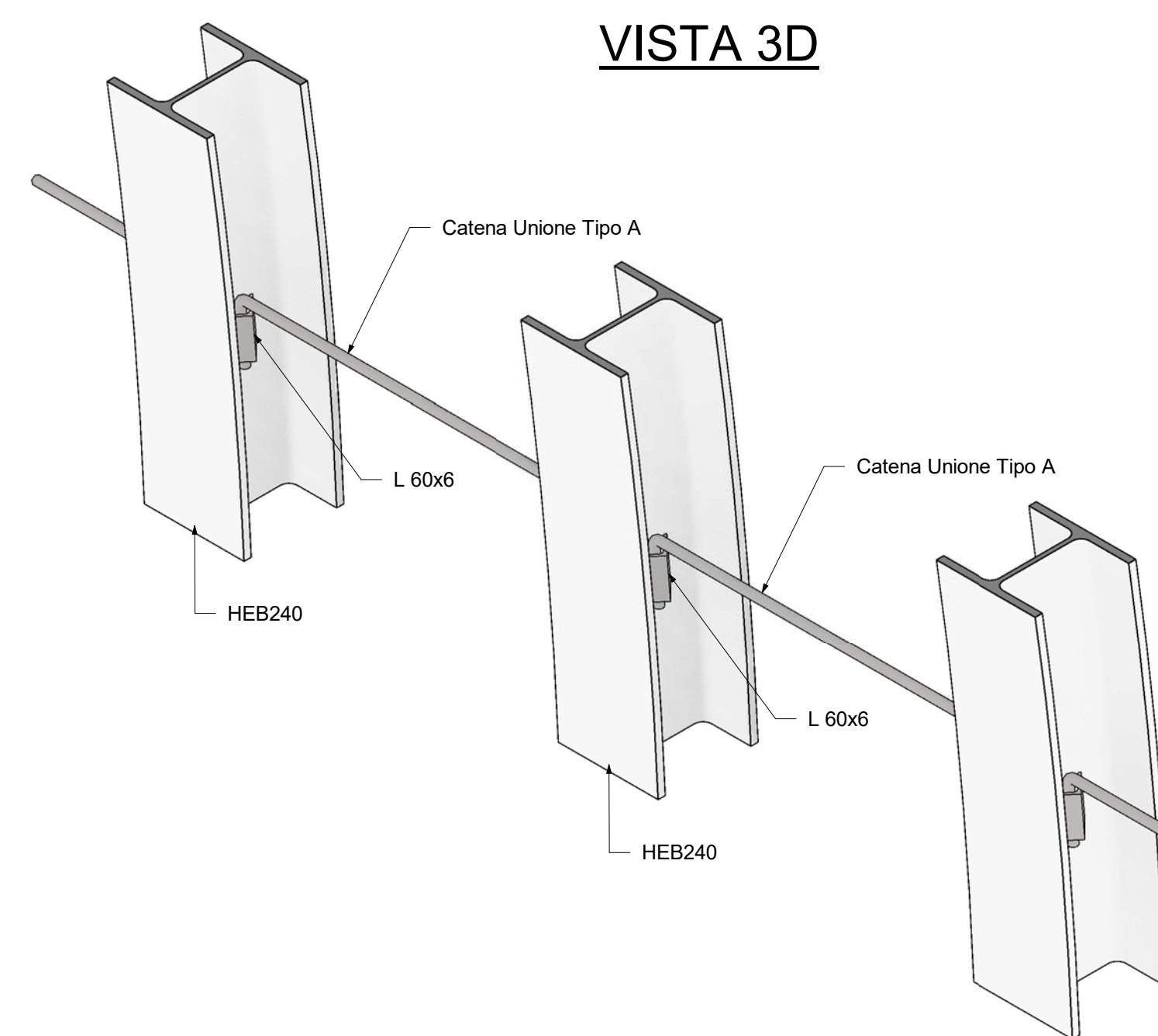


SEZIONE A3 - A3

SCALA 1:5

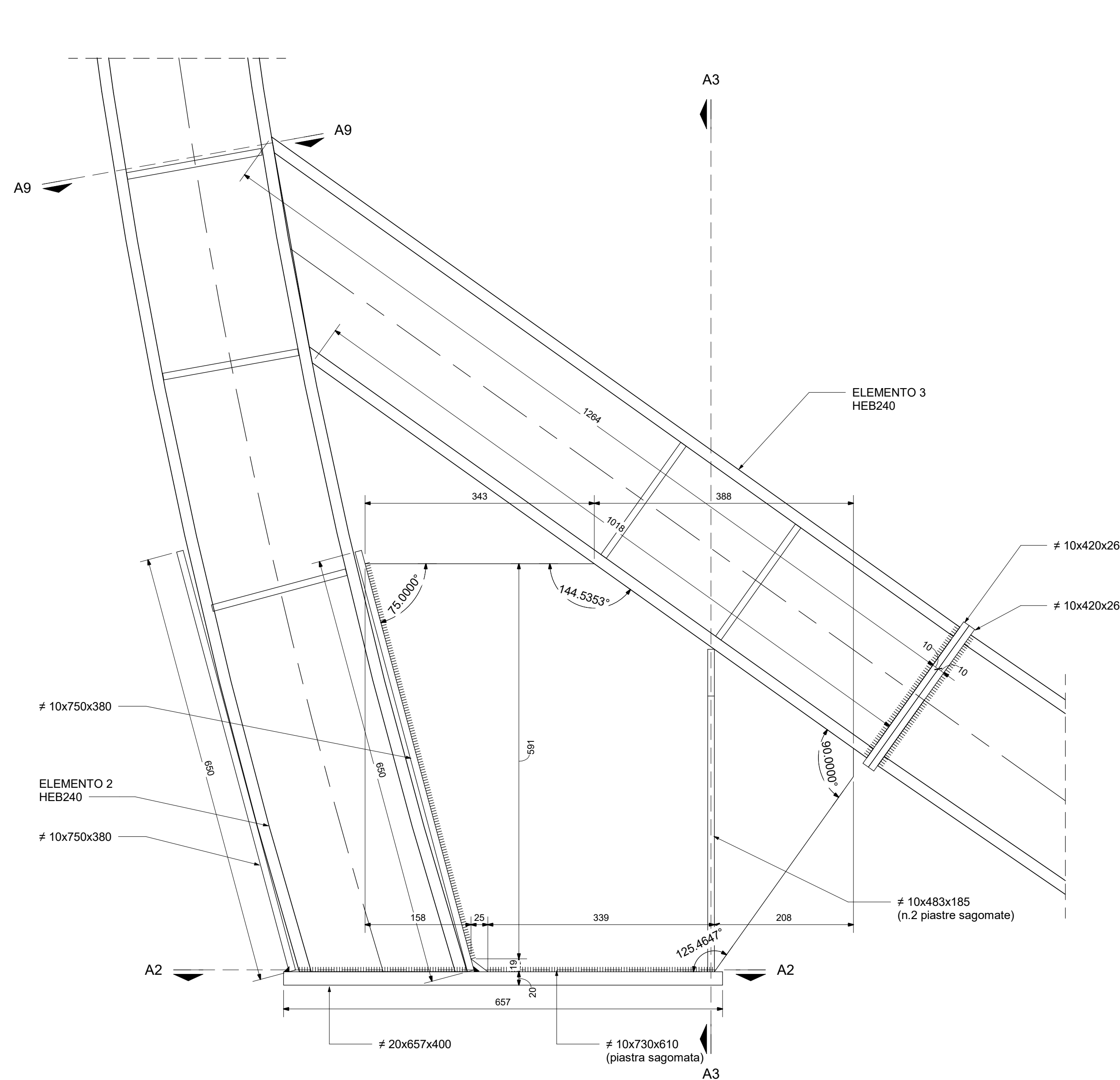


VISTA 3D



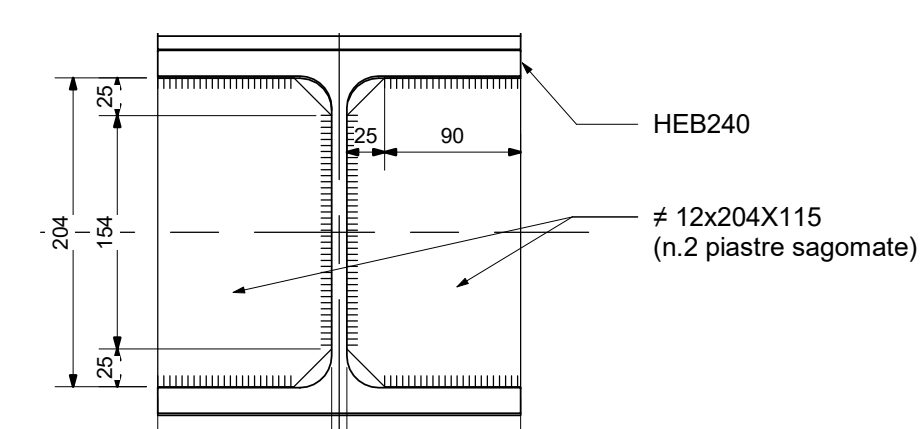
DETTAGLIO 01

SCALA 1:5

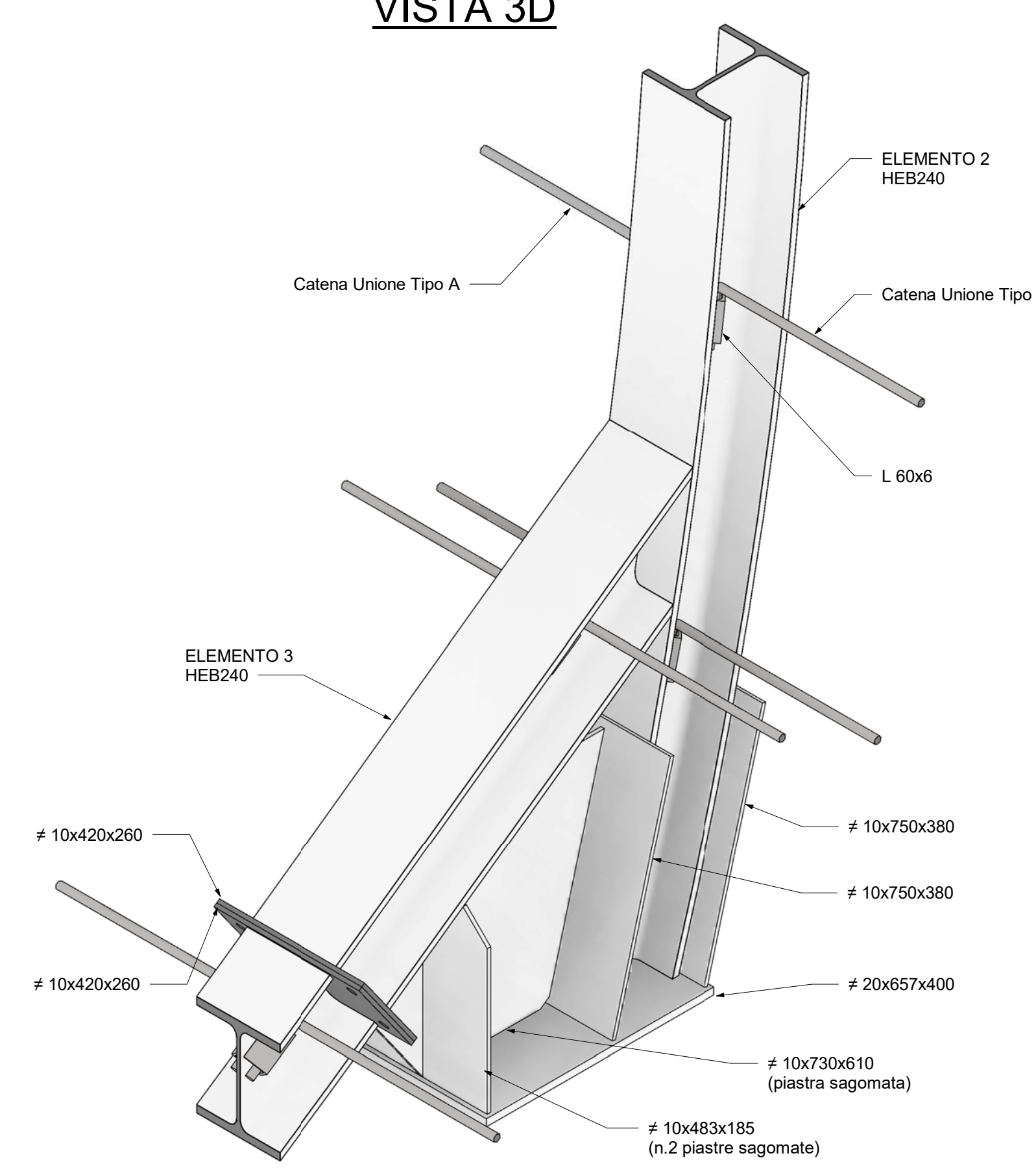


SEZIONE A9 - A9

SCALA 1:5

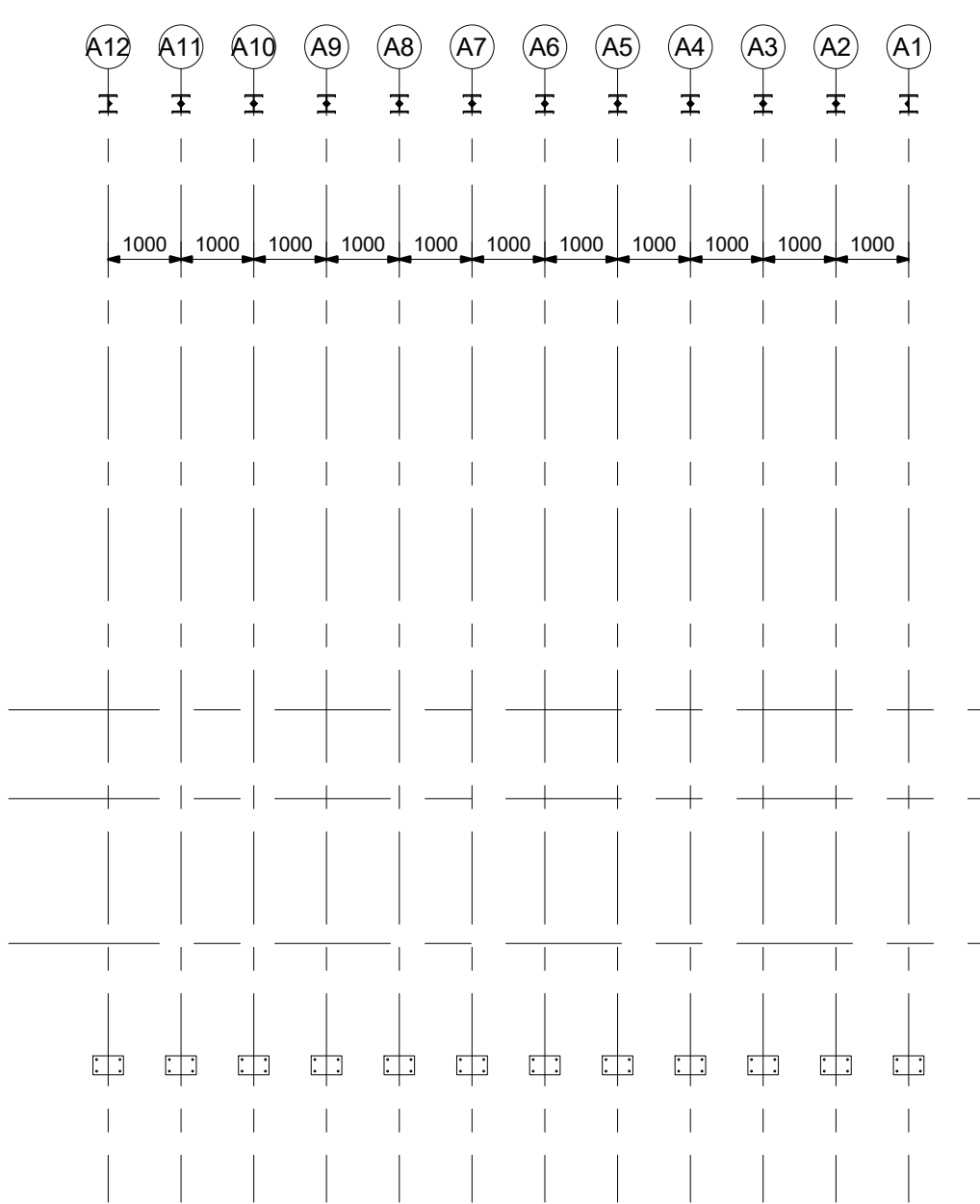


VISTA 3D



SCHEMA POSIZIONE CENTINE

SCALA 1:100



QUANTITA' RELATIVE AD UN CAMPO DI 12 CENTINE

ABACO PROFILI HEB				
PROFILATO	TIPO	NUM	PESO (Kg)	
HEB	HEB 240	24	2197.79	
HEB	HEB 240	24	6589.36	
HEB	HEB 240	24	8183.56	
HEB	HEB 240	12	8597.00	
HEB	HEB 240	12	9235.86	
HEB	HEB 240	12	13639.28	
		108	48442.84	

ELENCO ELABORATI DI RIFERIMENTO	
IF3A02EZZBZGN0100006	Sezione tipo C2p singola canna doppio binario tratta 5-6.5m - scavi e consolidamenti
IF3A02EZZBZGN0100014	Sezione tipo C2p singola canna doppio binario tratta 5-6.5m- Carpenteria centina e dettagli costruttivi
IF3A02EZZBZGN0100015	Sezione tipo C2p singola canna doppio binario tratta 5-6.5m- Carpenteria

NOTE

- LA TABELLA MATERIALI E' RIPORTATA IN UNO SPECIFICO ELABORATO.
- LE MISURE SONO ESPRESSE IN MILLIMETRI.
- LE MISURE E GLI SVILUPPI DELLE CENTINE SONO CALCOLATI RISPETTO AI LORO ASSI, AL NETTO DELLE PIASTRE.
- LE MISURE ANGOLARI SONO ESPRESSE IN GRADI SESSAGESIMALI.
- EVENTUALI DIFFERENZE TRA LE MISURE TOTALI E LE SOMMATORIE DELLE MISURE PARZIALI SONO DOVUTE AGLI ARROTONDAMENTI AUTOMATICI DI AUTOCAD.

LEGENDA

- P.C. PIANO DEI CENTRI
- P.F. PIANO DEL FERRIO
- P.S. PIANO DI SCAVO
- Q.P. PIANO QUOTATO

CARATTERISTICHE SALDATURE

COMMITTENTE:

DIREZIONE LAVORI:

APPROVATORE CONSORZIO:

SOCl:

PIZZAROTTI

PROGETTAZIONE:

MANDANTE:

PROGETTO ESECUTIVO

ITINERARIO NAPOLI - BARI RADDOPPIO TRATTA APICE - ORSARA

GN01 - GALLERIA NATURALE HIRPINIA

GALLERIA DI LINEA - OPERE CIVILI
GALLERIA SCAVATA IN TRADIZIONALE - SEZIONI TIPO
Sezione tipo C2p singola canna doppio binario, tratta 5-6.5m - Carpenteria centina e dettagli costruttivi

Rev.	Descrizione	Redatto	Data	Verificato	Data	Approvato	Data	Autore/Disegnato
A	Emessa a 10/09	M. Turchi	09/09/2022	A. Lupo	09/09/2022	M. Turchi	09/09/2022	Ing. M. Turchi

File: IF3A02EZZBZGN0100014A.dwg n.Elabor.: _____