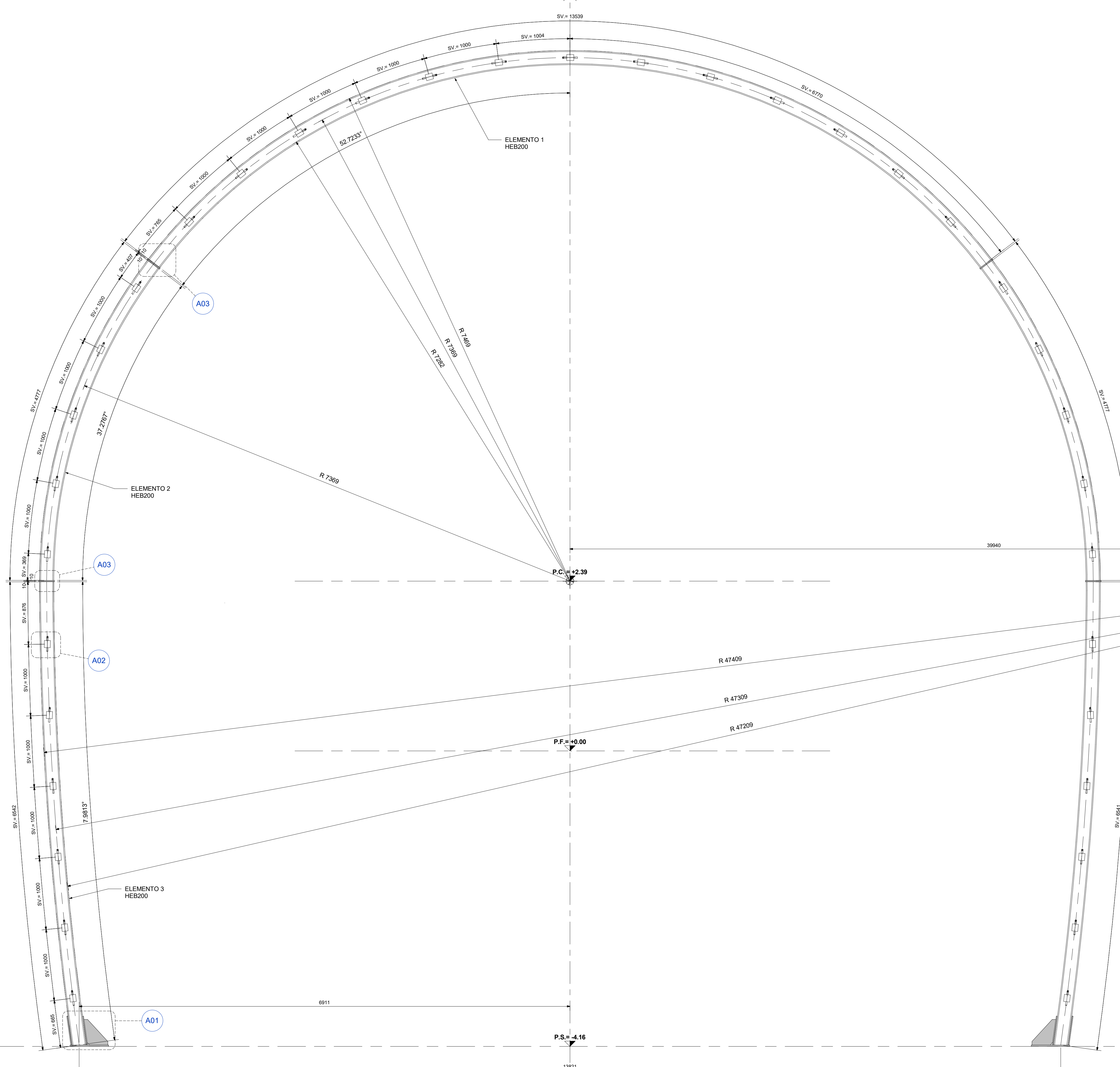


CARPENTERIA CENTINA - TIPO A1

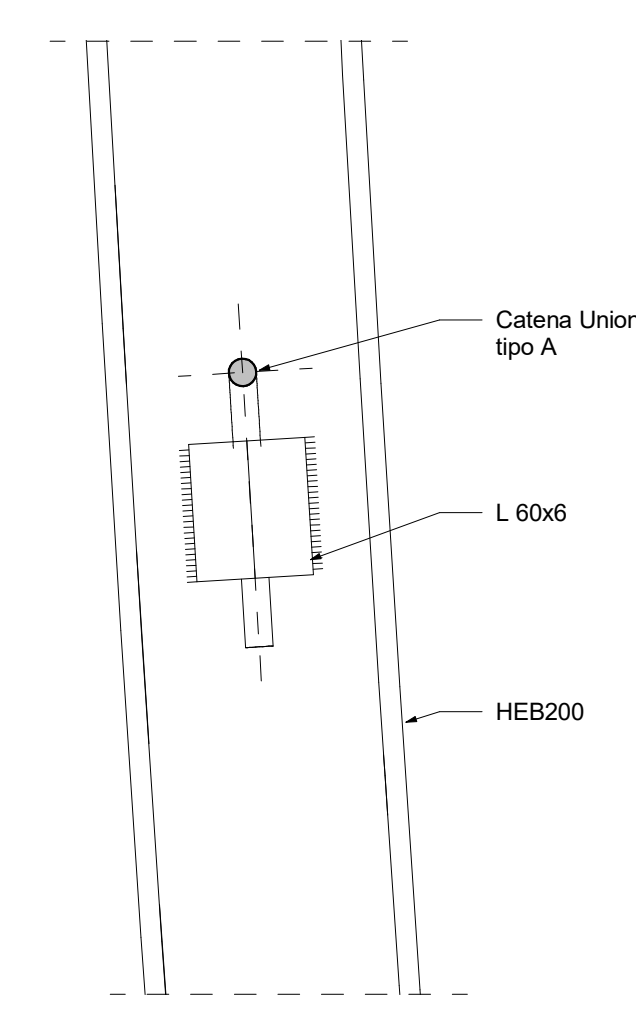
SCALA 1:25

1



SEZIONE A6 - A6

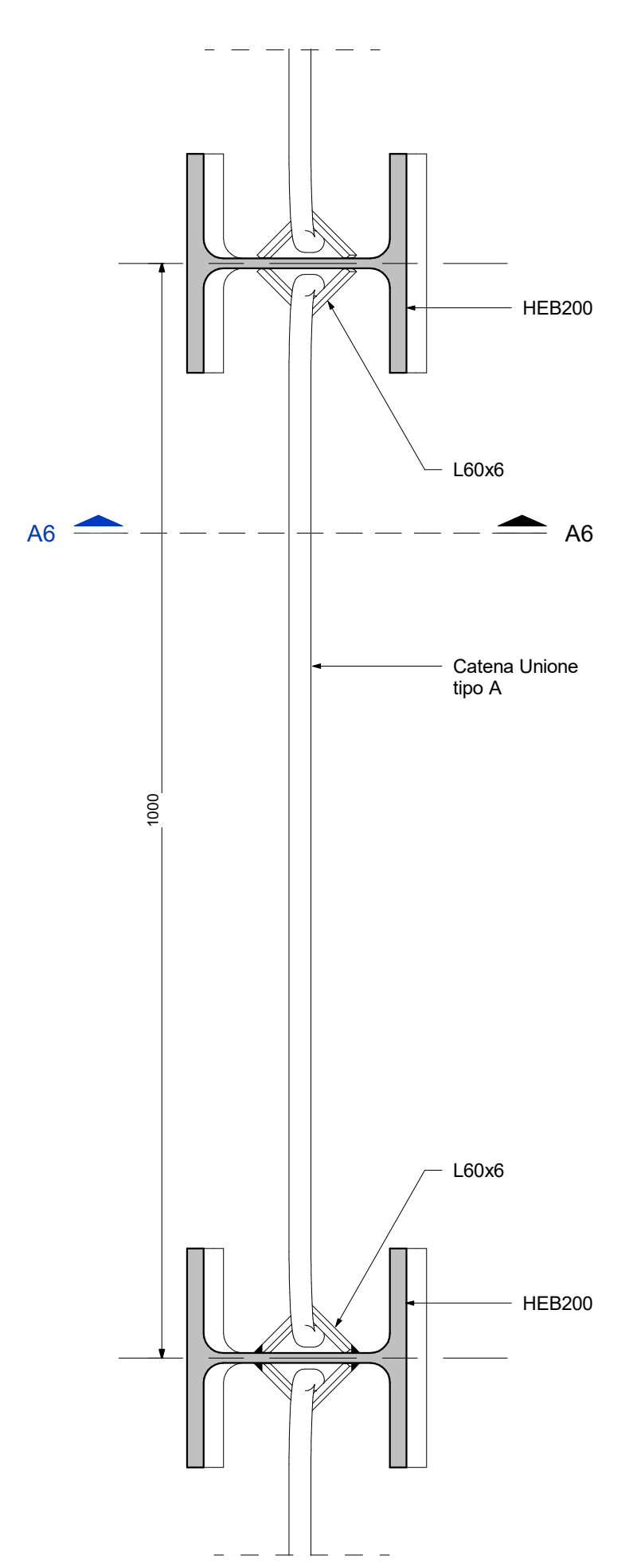
SCALA 1:5



DETTAGLIO A02

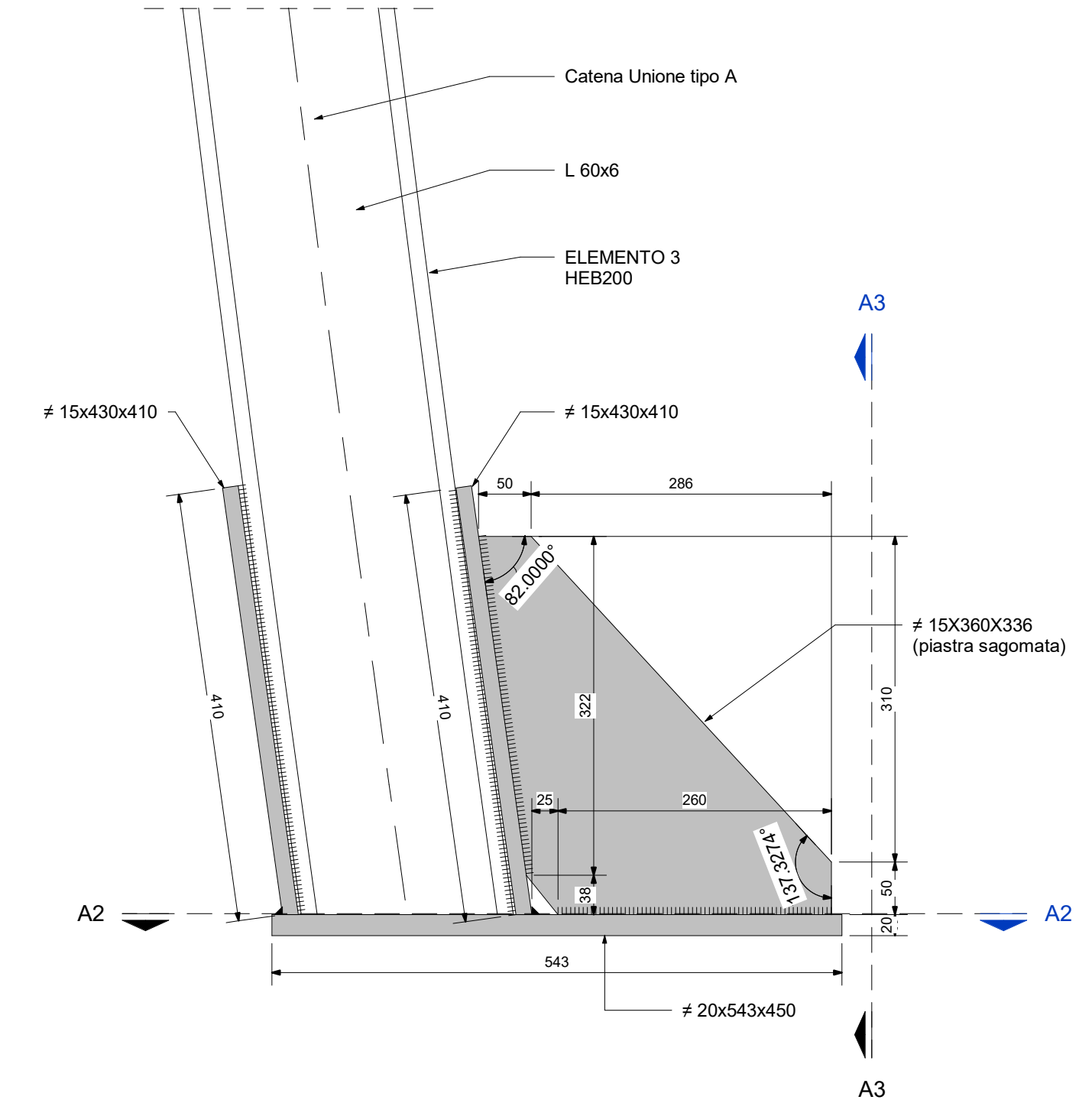
SCALA 1:5

UNIONE CENTINE



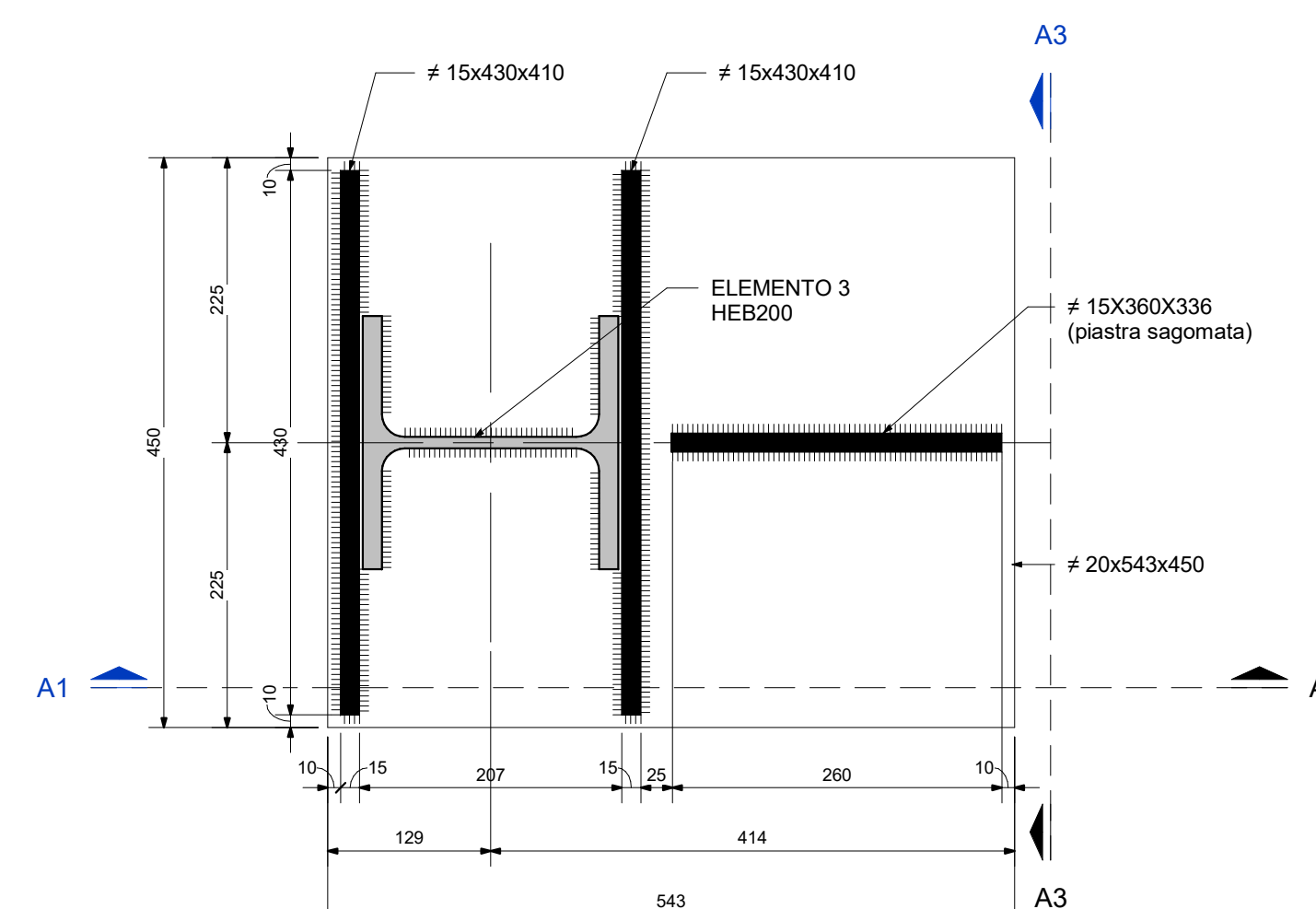
SEZIONE A1 - A1

SCALA 1:5



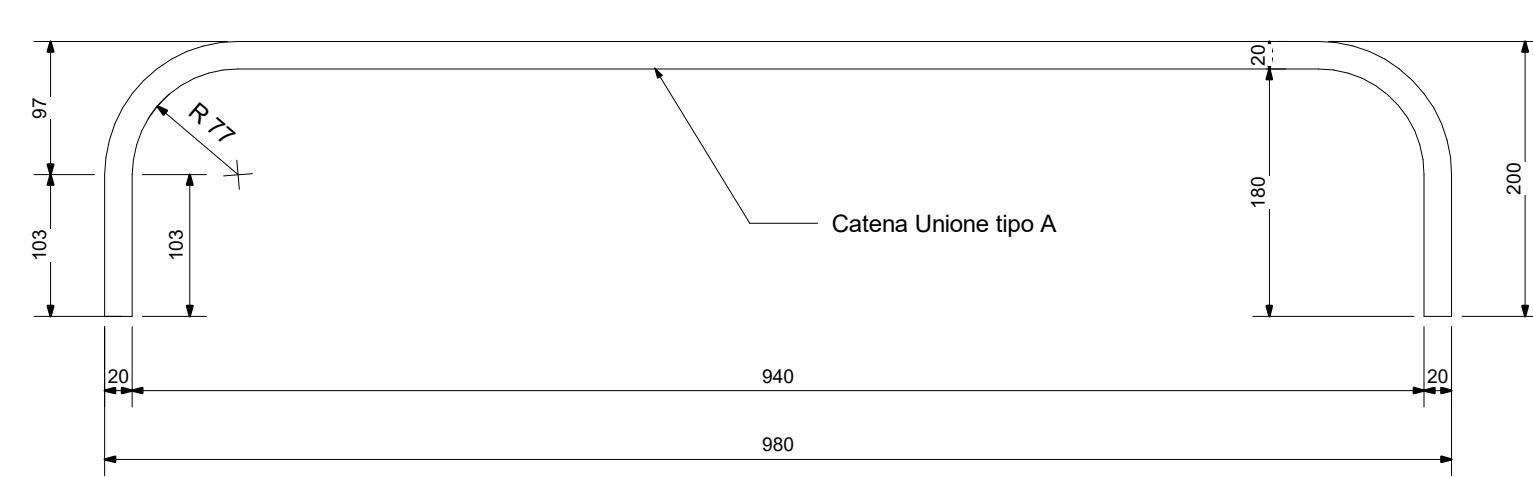
DETTAGLIO A01

SCALA 1:5



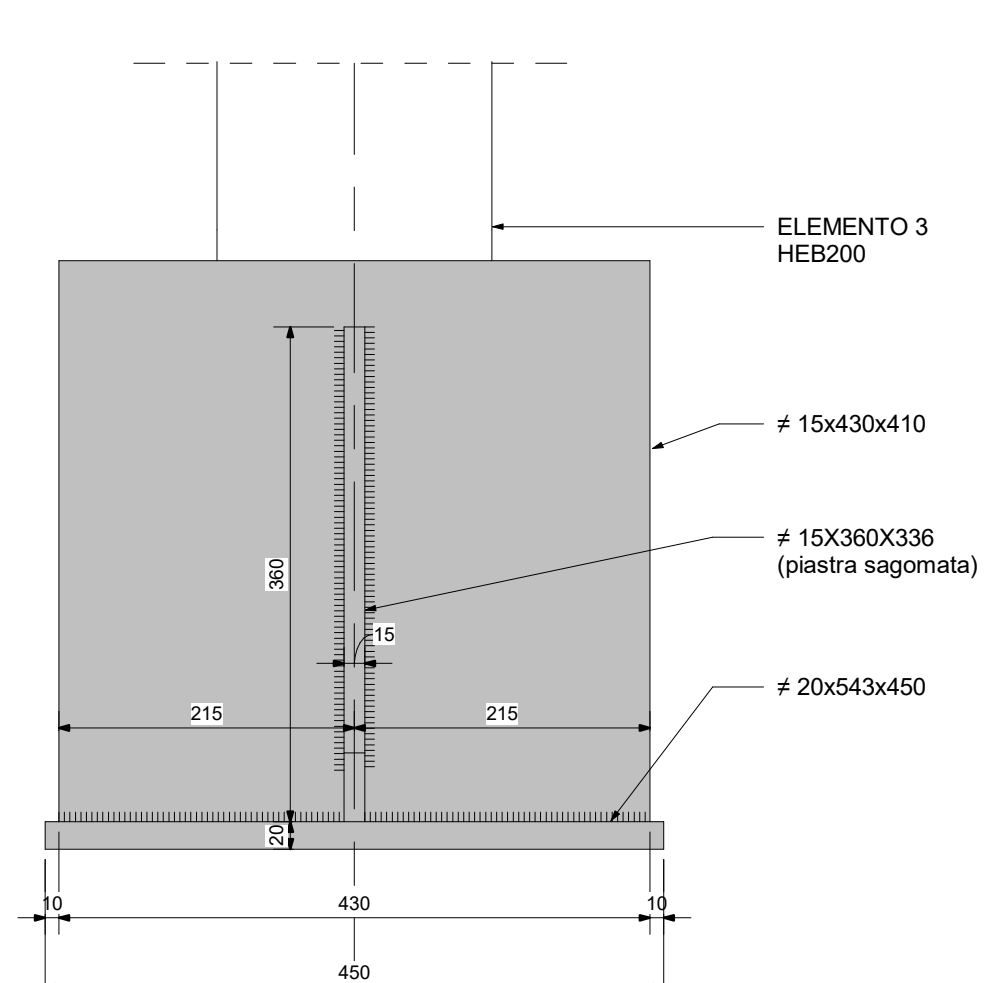
DETTAGLIO CATENA UNIONE

SCALA 1:5

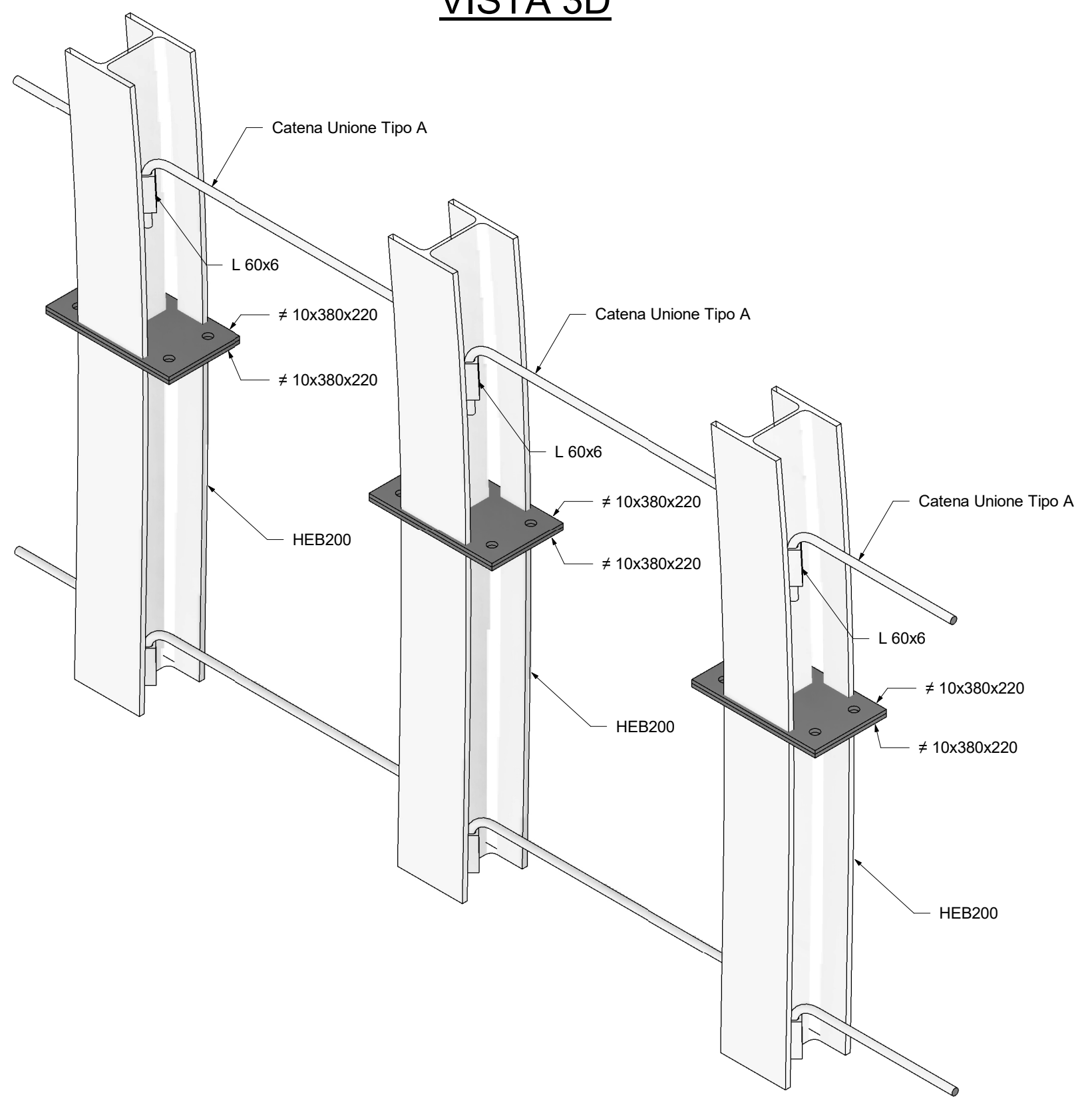


SEZIONE A3 - A3

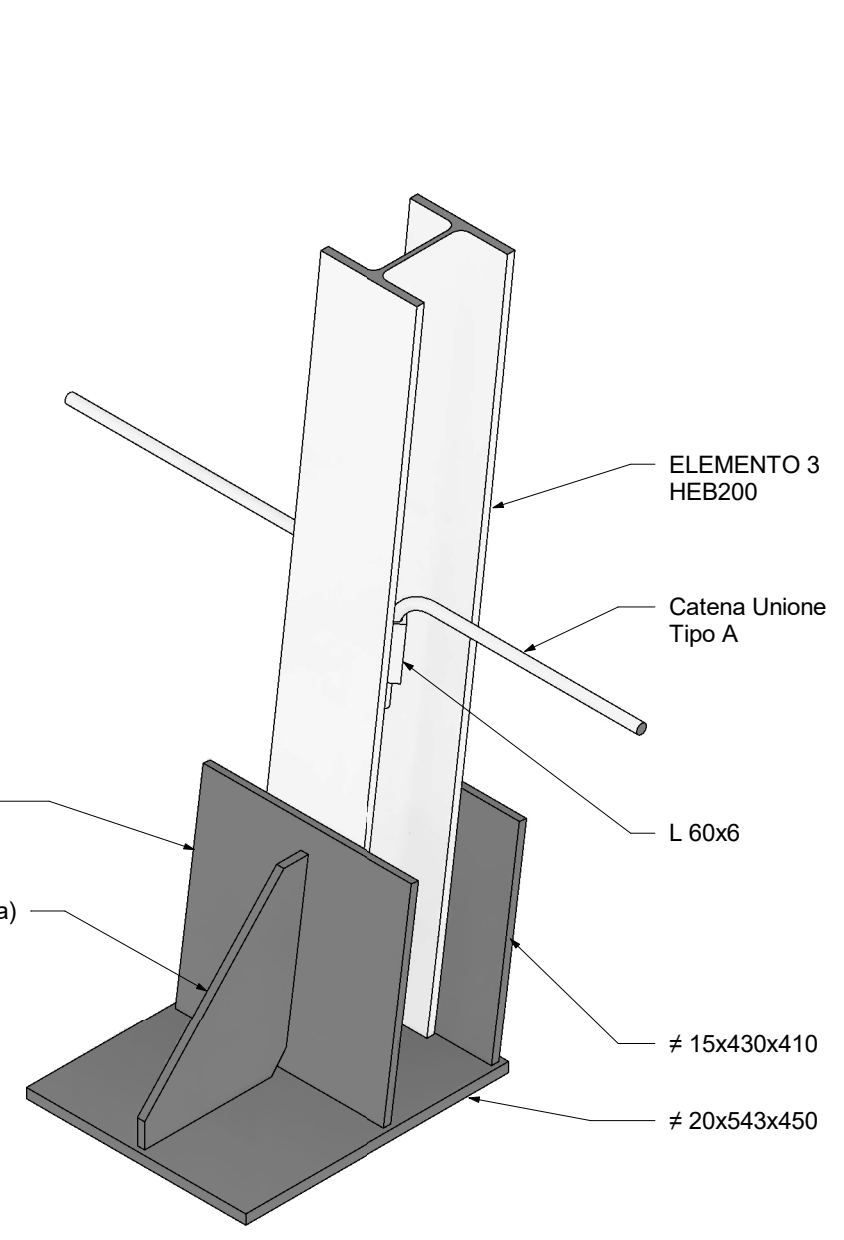
SCALA 1:5



VISTA 3D

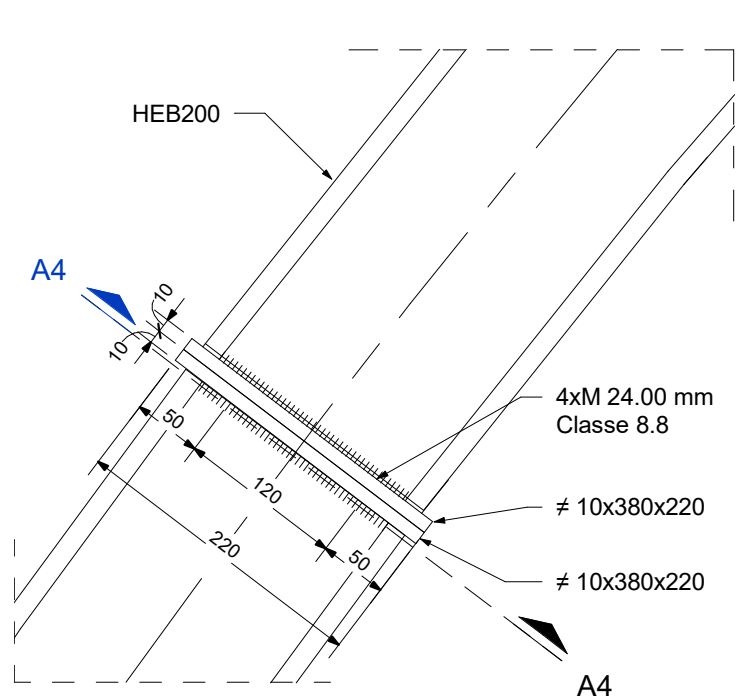


VISTA 3D



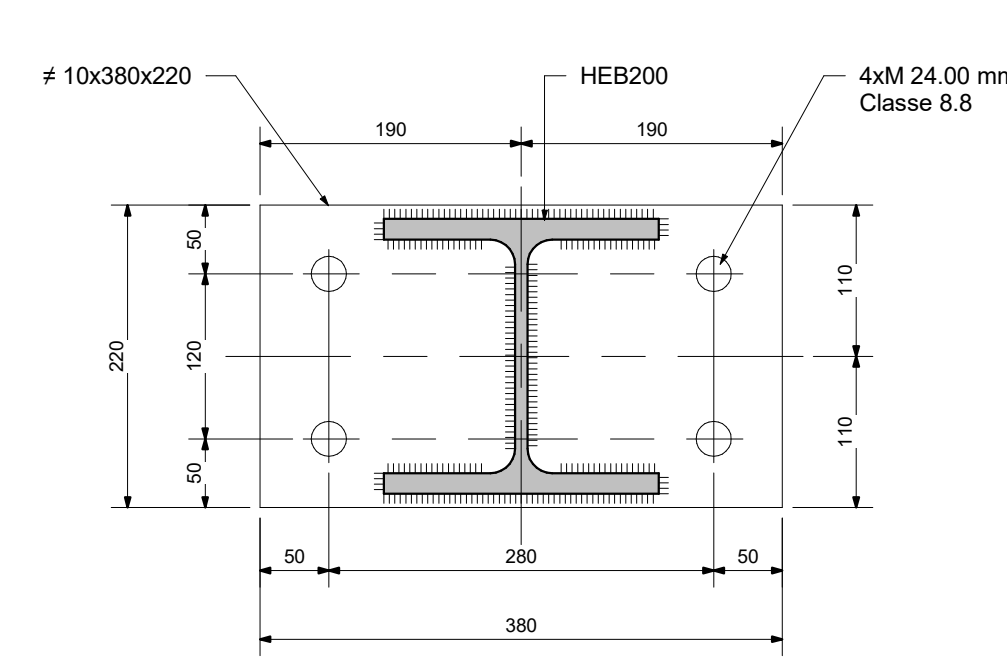
DETTAGLIO A03

SCALA 1:5



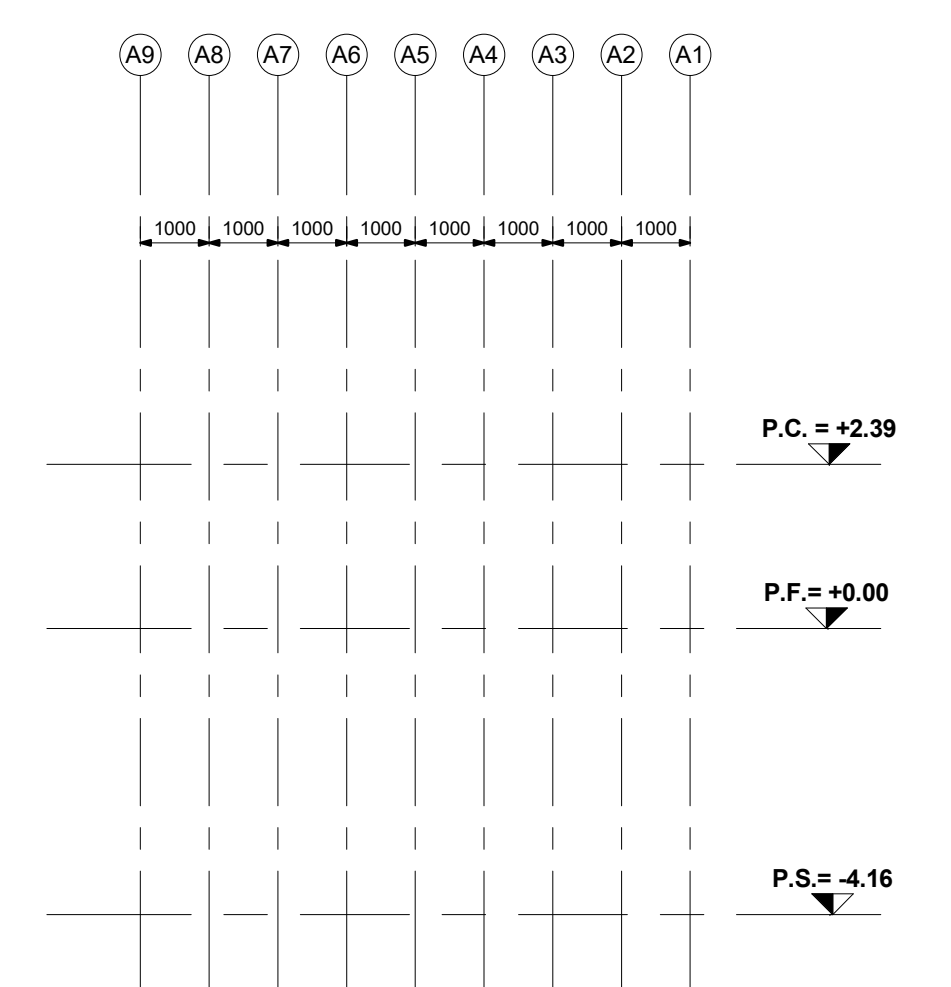
SEZIONE A4 - A4

SCALA 1:5



SCHEMA POSIZIONE CENTINE

SCALA 1:100



QUANTITA' RELATIVE AD UN CAMPO DI 9 CENTINE

ABACO PROFILI HEB				
PROFILATO	TIPO	NUM	PESO (Kg)	
Travi HE	HE200B	18	12068.05	
Travi HE	HE200B	9	7206.98	
		27	19274.93	

ELENCO ELABORATI DI RIFERIMENTO	
IF3A02EZZBZGN0100007	Sezione tipo A2 Allargata - scavi e consolidamenti
IF3A02EZZBZGN0100016	Sezione tipo A2 Allargata - Carpenteria centina e dettagli costruttivi
IF3A02EZZBZGN0100017	Sezione tipo A2 Allargata - Carpenteria

NOTE

- LA TABELLA MATERIALI E' RIPIORTATA IN UNO SPECIFICO ELABORATO.
- LE MISURE SONO ESPRESSE IN MILLIMETRI.
- LE MISURE E GLI SVILUPPI DELLE CENTINE SONO CALCOLATI RISPETTO AI LORO ASSI, AL NETTO DELLE PIASTRE.
- LE MISURE ANGOLARI SONO ESPRESSE IN GRADI SESSAGESIMALI.
- EVENTUALI DIFFERENZE TRA LE MISURE TOTALI E LE SOMMATORIE DELLE MISURE PARZIALI SONO DOVUTE AGLI ARROTONDAMENTI AUTOMATICI DI AUTOCAD.

LEGENDA

- P.C.	PIANO DEI CENTRI
- P.F.	PIANO DEL FERRO
- P.S.	PIANO DI SCAVO
- Q.P.	PIANO QUOTATO

CARATTERISTICHE SALDATURE

SALDATURE ANGOLARI TIPODE (Se non diversamente indicato)

COMPLETA PENETRAZIONE SALDATA IN T LASE

COMMITTENTE: **R.F.I. RILEVAMENTO FERROVIARIO ITALIANO**

DIREZIONE LAVORI: **ITALFERR**

APPALTATORE CONSORZIO: **HIRPINIA - ORSARA AV**

SOCI: **webuild Italia**, **PIZZAROTTI**

PROGETTAZIONE MANDATARIA: **ROCK SOUL**, **NET**, **OPINI**, **G.P.**, **ELIOTTI-PER**

MANDANTI: **OPINI**

PROGETTO ESECUTIVO

ITINERARIO NAPOLI - BARI RADDOPPIO TRATTA APICE - ORSARA

GN01 - GALLERIA NATURALE HIRPINIA
GALLERIA DI LINEA - OPERE CIVILI
GALLERIA SCAVATA IN TRADIZIONALE - SEZIONI TIPO
Sezione tipo A2 Allargata - Carpenteria centina e dettagli costruttivi

APPALTATORE	DIRETTORE DELLA PROGETTAZIONE	PROGETTISTA
Consorzio HIRPINIA - ORSARA AV Ing. P. M. Giannocchini 08020022	Il Responsabile Integrazione fra le varie professioni specialistiche Ing. G. Casarri	OPINI Ing. M. Terenzi

COMMESSA	LOTTO	FASE	ENTE	TIPO DOC.	OPERAZIONE/OPERA	PROGR.	REV.	SCALA
IF3A	02	E	ZZ	BZ	GN01010	016	A	varie

Rev.	Descrizione	Redatto	Data	Verificato	Data	Approvato	Data	Autore/Rev	Data
A	Emessa a 10kg	M. Terenzi	08/03/2022	Accia	08/03/2022	M. Terenzi	08/03/2022	Ing. A. Pini	

File: IF3A02EZZBZGN0100016A.dwg n.Emb.: _____