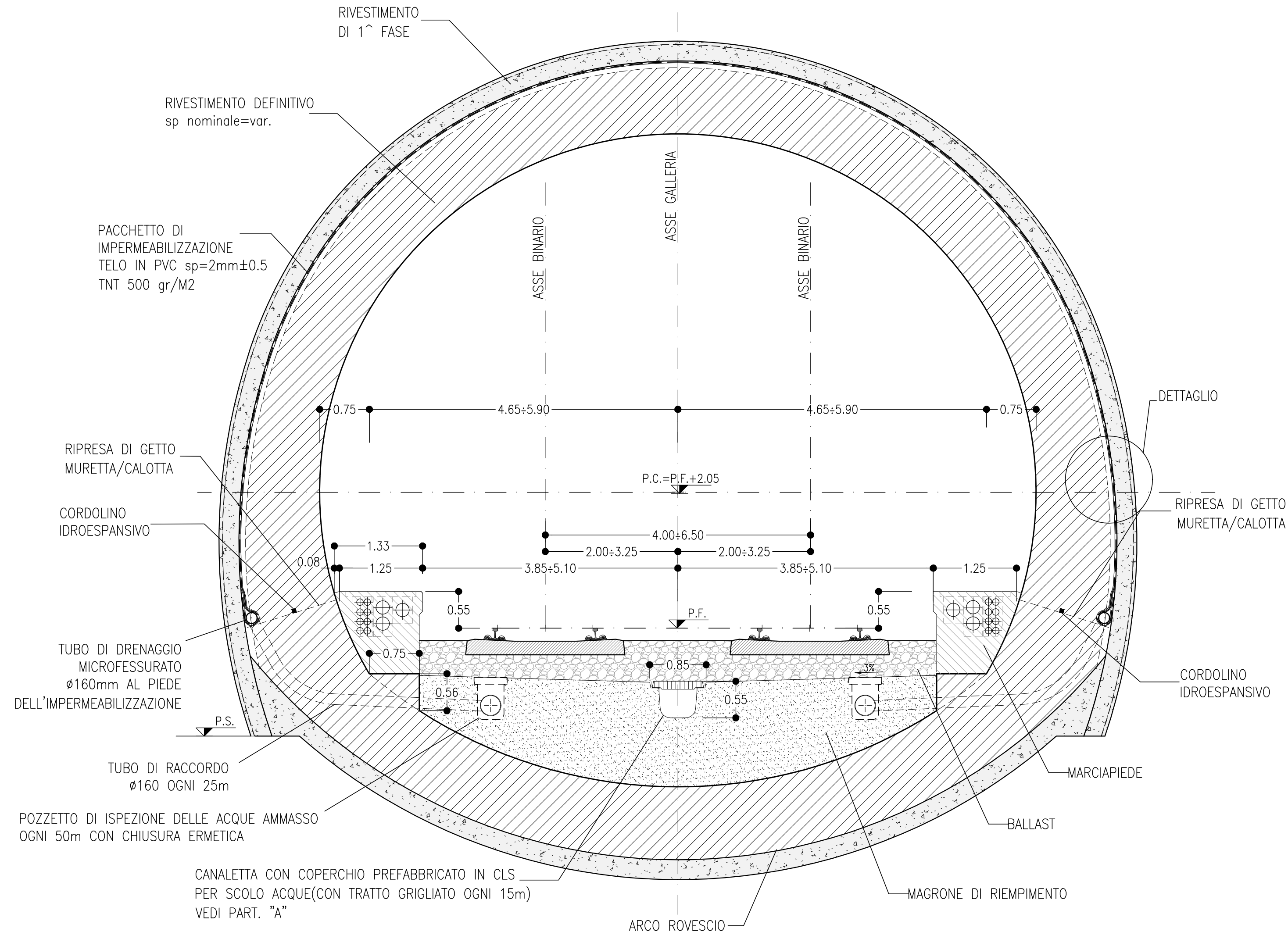


GALLERIA NATURALE - SIGOLA CANNA-DOPPIO BINARIO

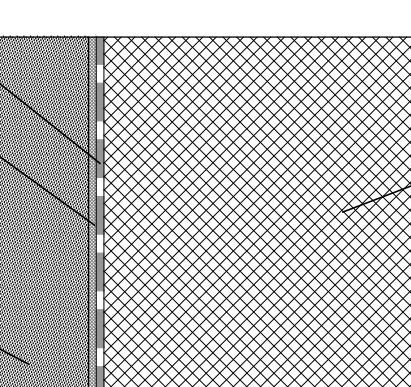
SCALA 1:50

SEZIONE CORRENTE (SCAVO IN TRADIZIONALE)



DETTAGLIO

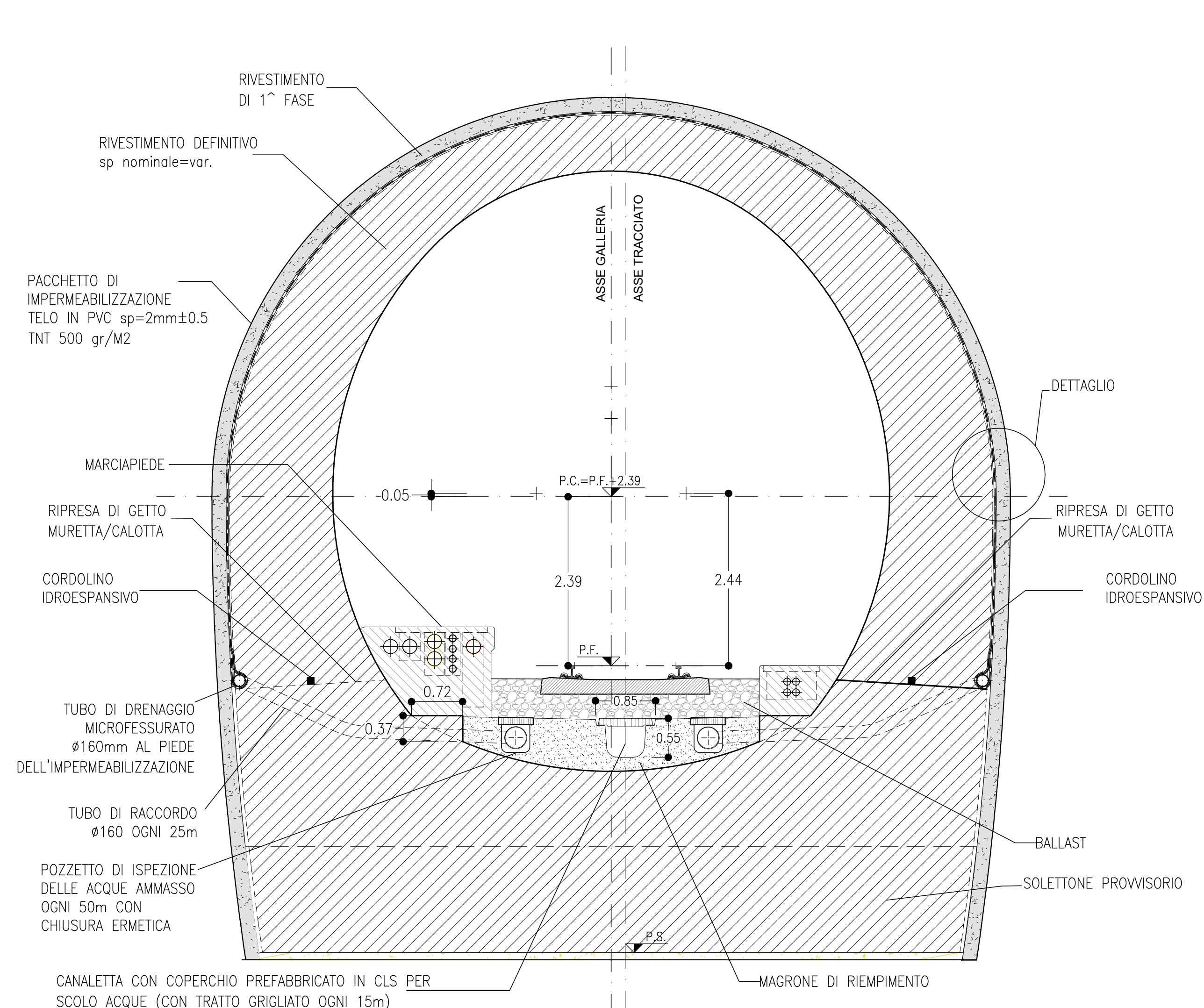
SCALA 1:5



GALLERIA NATURALE - DOPPIA CANNA - SINGOLO BINARIO

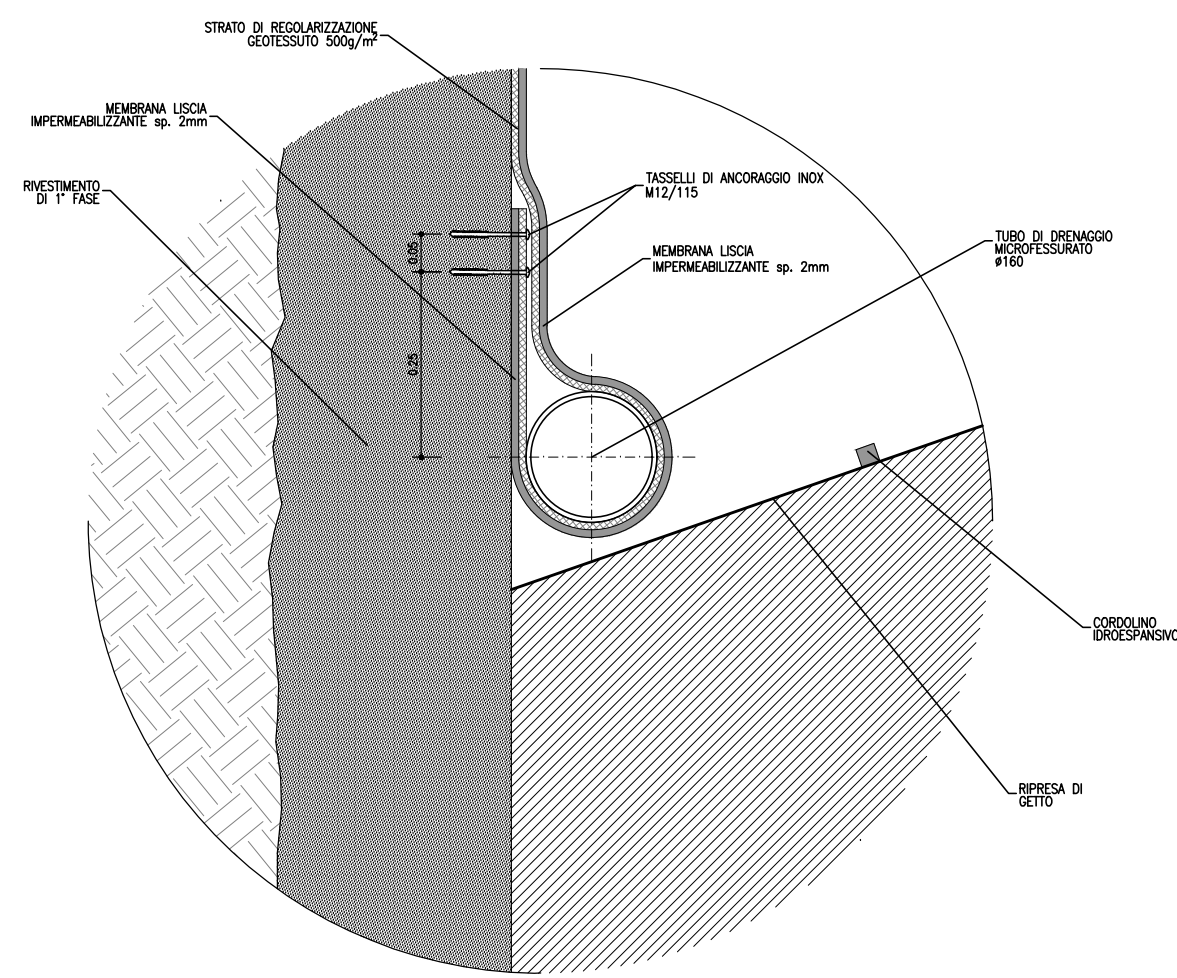
SCALA 1:50

SEZIONE CORRENTE (SCAVO IN TRADIZIONALE)



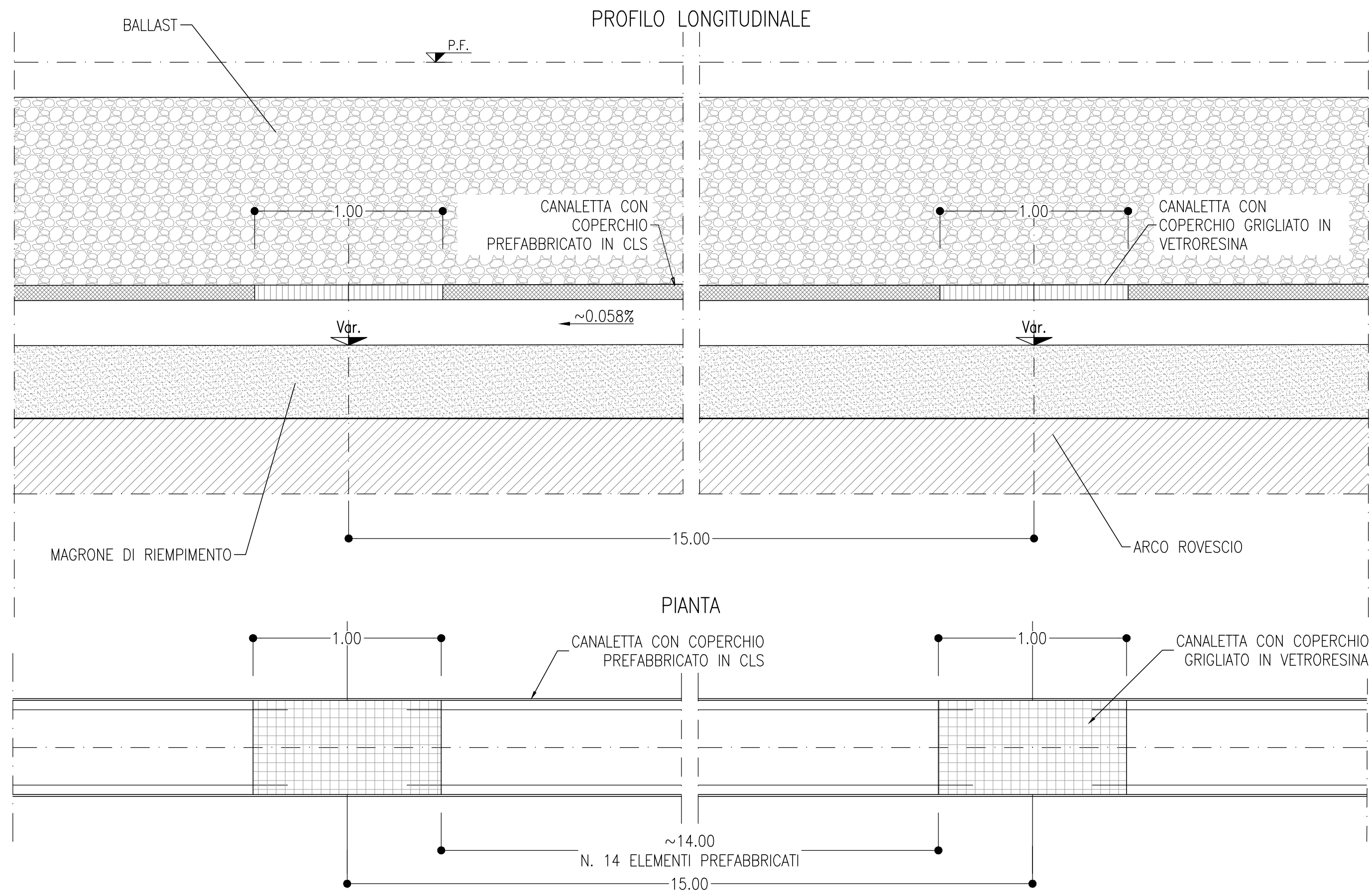
TUBO DI DRENAGGIO AL PIEDE DELL'IMPERMEABILIZZAZIONE

SCALA 1:10



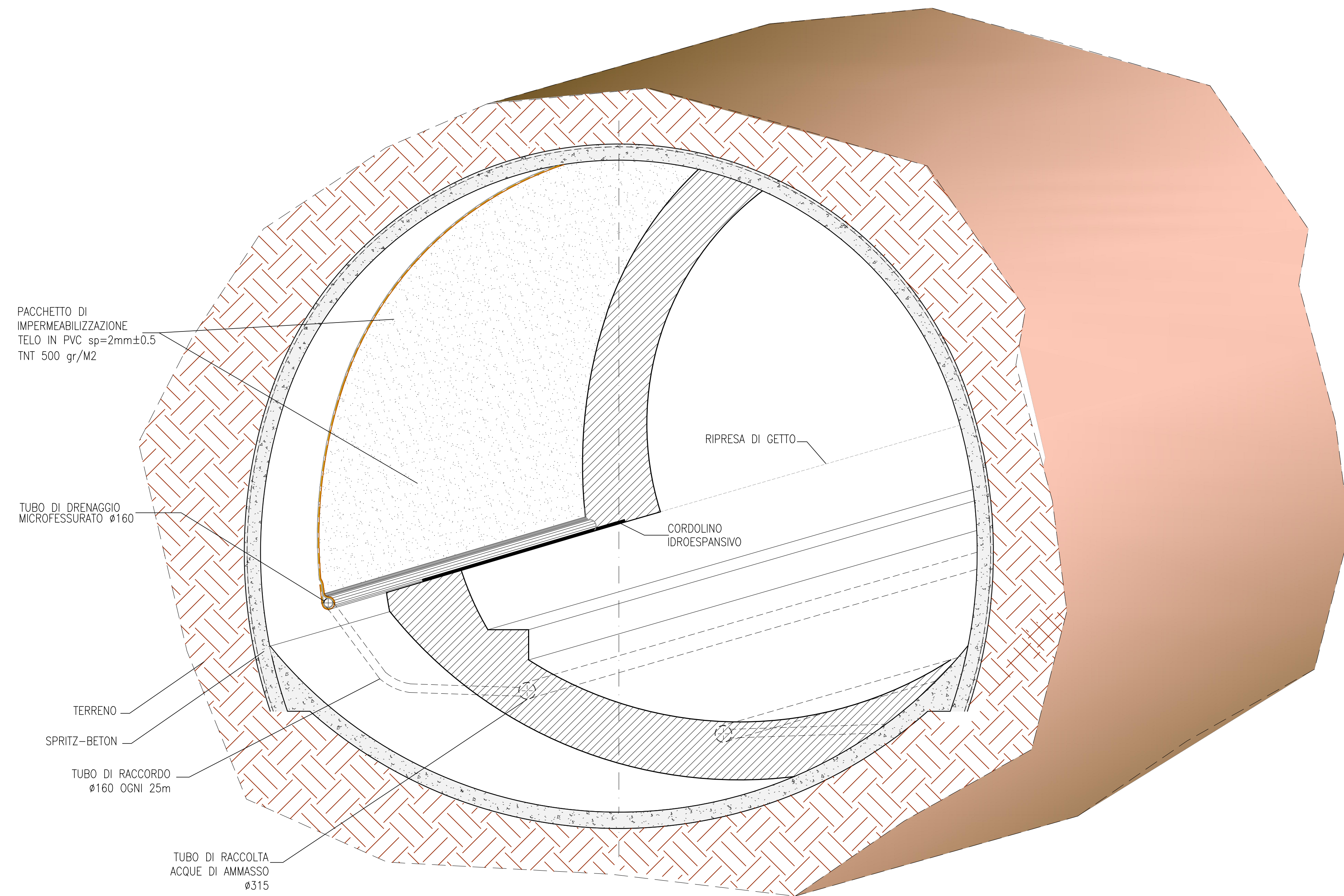
PARTICOLARI CANALETTA

SCALA 1:20



IMPERMEABILIZZAZIONE - TIPOLOGICO

SCALA 1:50



DISEGNI DI RIFERIMENTO		
GN Tradizionale - Caratteristiche dei materiali - Quadro sintetico	IF 3A02EZZBZGN0100002	
Sezione tipo C2p singola canna doppio binario - tratto 5x6.5m - Carpenteria	IF 3A02EZZBZGN0100015	
Sezione tipo C2p singola canna doppio binario - tratto 4x5 m - Carpenteria	IF 3A02EZZBZGN0100013	
Sezione tipo C2p singola canna doppio binario - Carpenteria	IF 3A02EZZBZGN0100011	
Sezione tipo A1 doppia canna singolo binario - Carpenteria	IF 3A02EZZBZGN0100005	
Sezione tipo A2 doppia canna singolo binario - Carpenteria	IF 3A02EZZBZGN0100007	
Sezione tipo B1 doppia canna singolo binario - Carpenteria	IF 3A02EZZBZGN0100009	

NOTE	
-	EVENTUALI DIFFERENZE TRA LE MISURE DI QUOTE TOTALI E LA SOMMATORIA DELLE MISURE DI QUOTE PARZIALI SONO DOVUTE AD ARROTONDAMENTI AUTOMATICI
-	PER LE TRATTE DI APPLICAZIONE DELLE SEZIONI TIPO SI RIMANDA AGLI ELABORATI DI PROFILO GEOTECNICO

LEGENDA	
P.C.=	PIANO DEI CENTRI
Q.P.=	QUOTA PROGETTO
P.S.=	PIANO DI SCAVO

COMMITTENTE: **RFI** RETE FERROVIARIA ITALIANA GRUPPO FERROVIE DELLO STATO ITALIANO

DIREZIONE LAVORI: **ITALFERR** GRUPPO FERROVIE DELLO STATO ITALIANO

APPALTATORE: **ORSARA - BOVINO AV** **webuild Italia** **PIZZAROTTI**

PROGETTAZIONE: **ROCK SOUL** **NET** **OPINI** **GPF** **RELATIVE PER** **TUNNEL CONSULT**

PROGETTO ESECUTIVO

ITINERARIO NAPOLI - BARI RADDOPPIO TRATTA ORSARA - BOVINO

GN01 - GALLERIA NATURALE HIRPINIA
GALLERIA DI LINEA - OPERE CIVILI
GALLERIA SCAVATA IN TRADIZIONALE - SEZIONI TIPO
Particolari costruttivi impermeabilizzazione

APPALTATORE	DIRETTORE DELLA PROGETTAZIONE	PROGETTISTA
Consorzio ORSARA - BOVINO AV 8 Direttore Tecnico Ing. P. M. Casavola 15070922	Il Responsabile Integratore tra le varie prestazioni specialistiche Ing. G. Casavola	OPINI Ing. M. Tanzi

COMMESSA	LOTTO	FASE	ENTE	TIPO DOC.	OPERADISCIPLINA	PROGR.	REV.	SCALA
IF3A	02	E	ZZ	BZ	GN0100	018	B	Varie

Rev.	Descrizione	Redatto	Data	Verificato	Data	Approvato	Data	Autorizzato	Data
A	Emissione 181 pg	S. Vigneri	06/03/22	A. Lucie	06/03/22	M. Tanzi	06/03/22	Ing. A. Poli	
B	028-01 - A valle del contratto	S. Vigneri	16/07/22	A. Lucie	16/07/22	M. Tanzi	16/07/22		16/07/22

File: IF3A02EZZBZGN0100018B.dwg n. Elab: ---