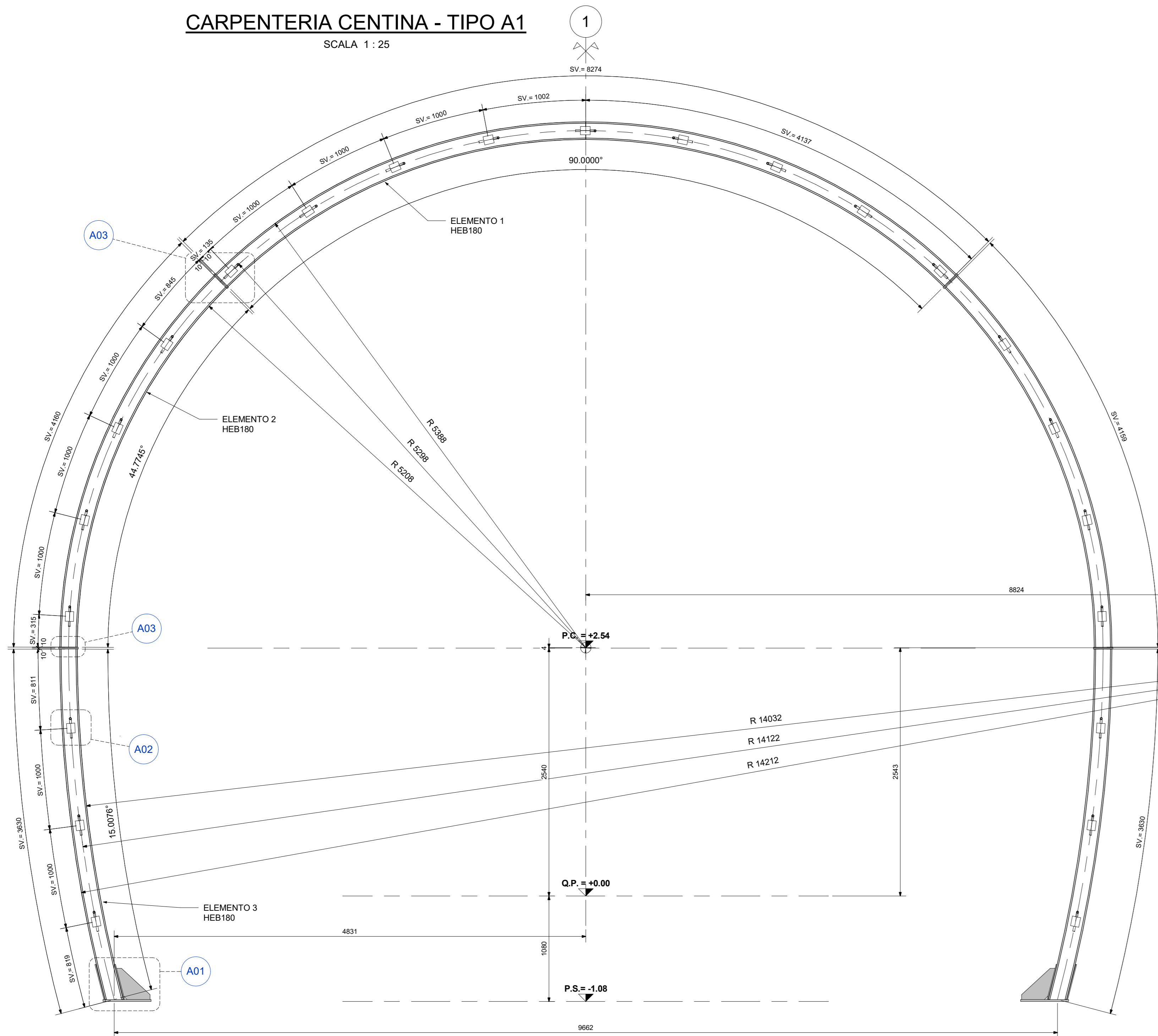
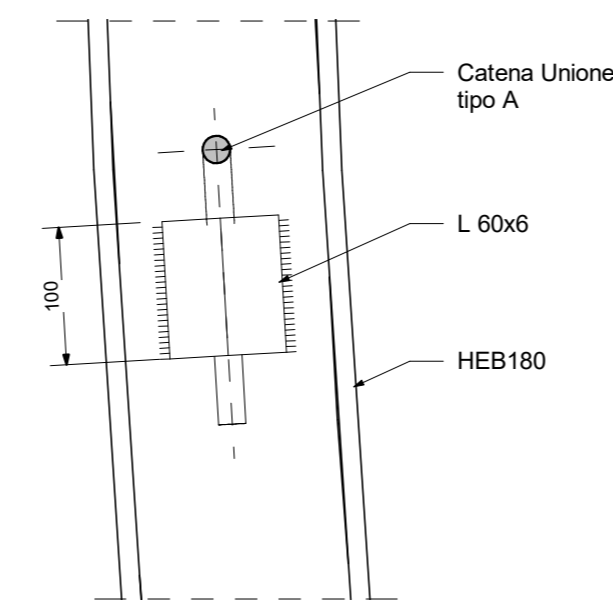


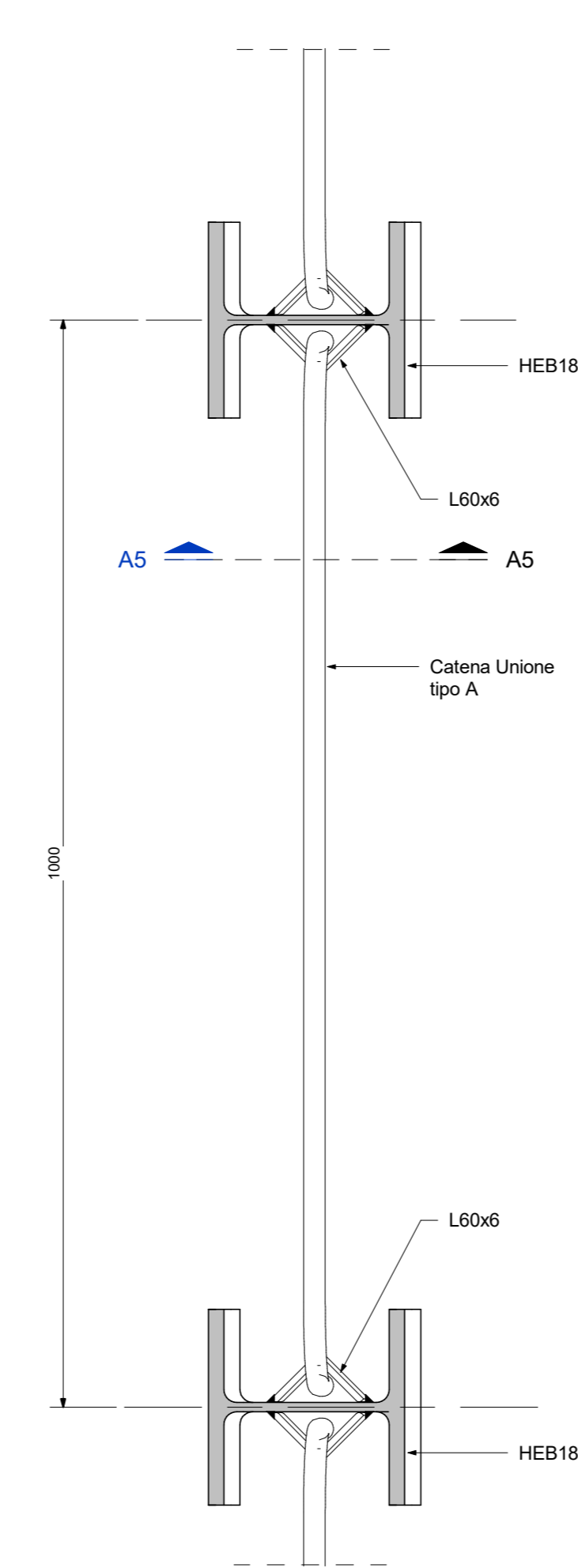
CARPENTERIA CENTINA - TIPO A1
SCALA 1 : 25



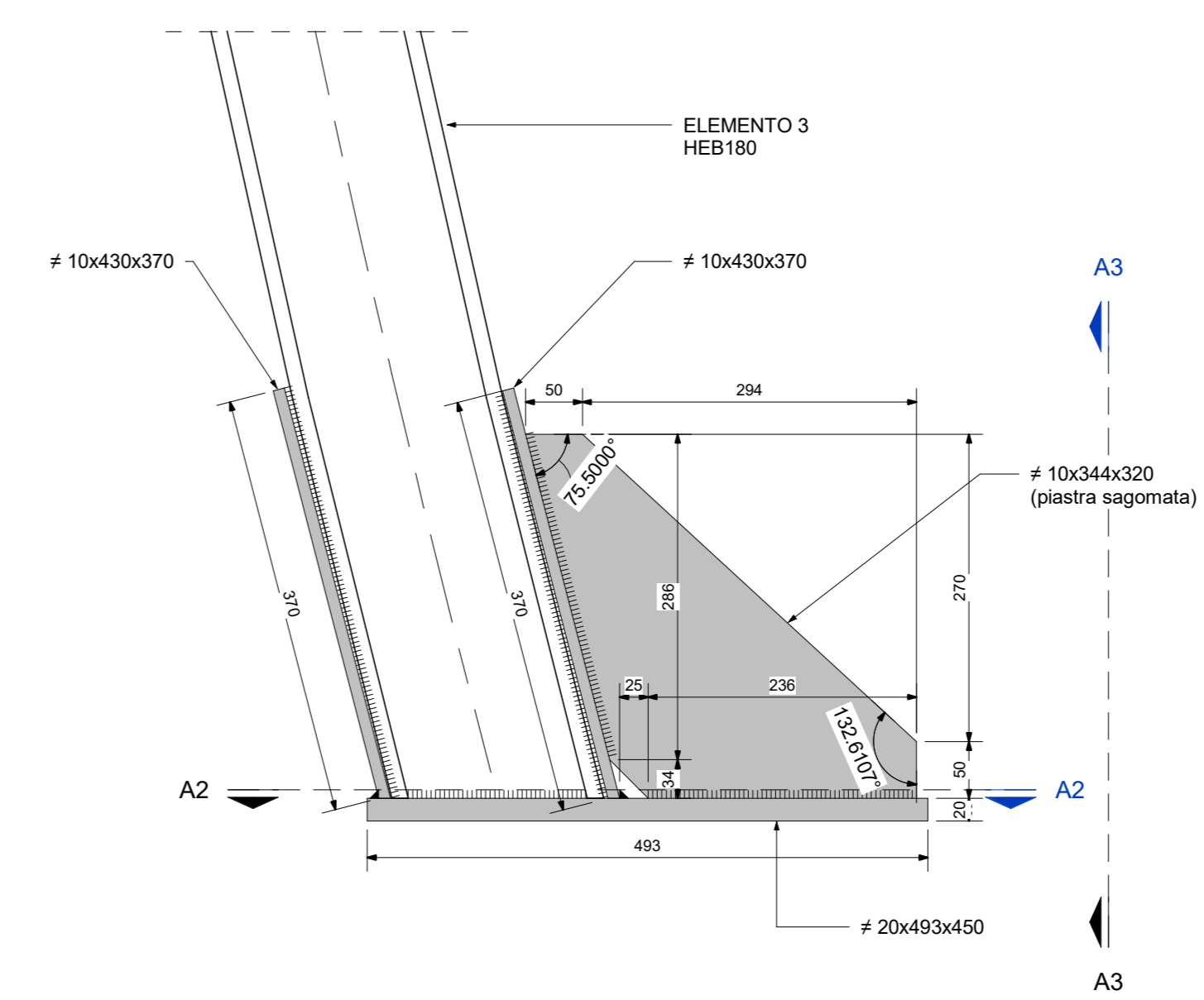
SEZIONE A5 - A5
SCALA 1 : 5



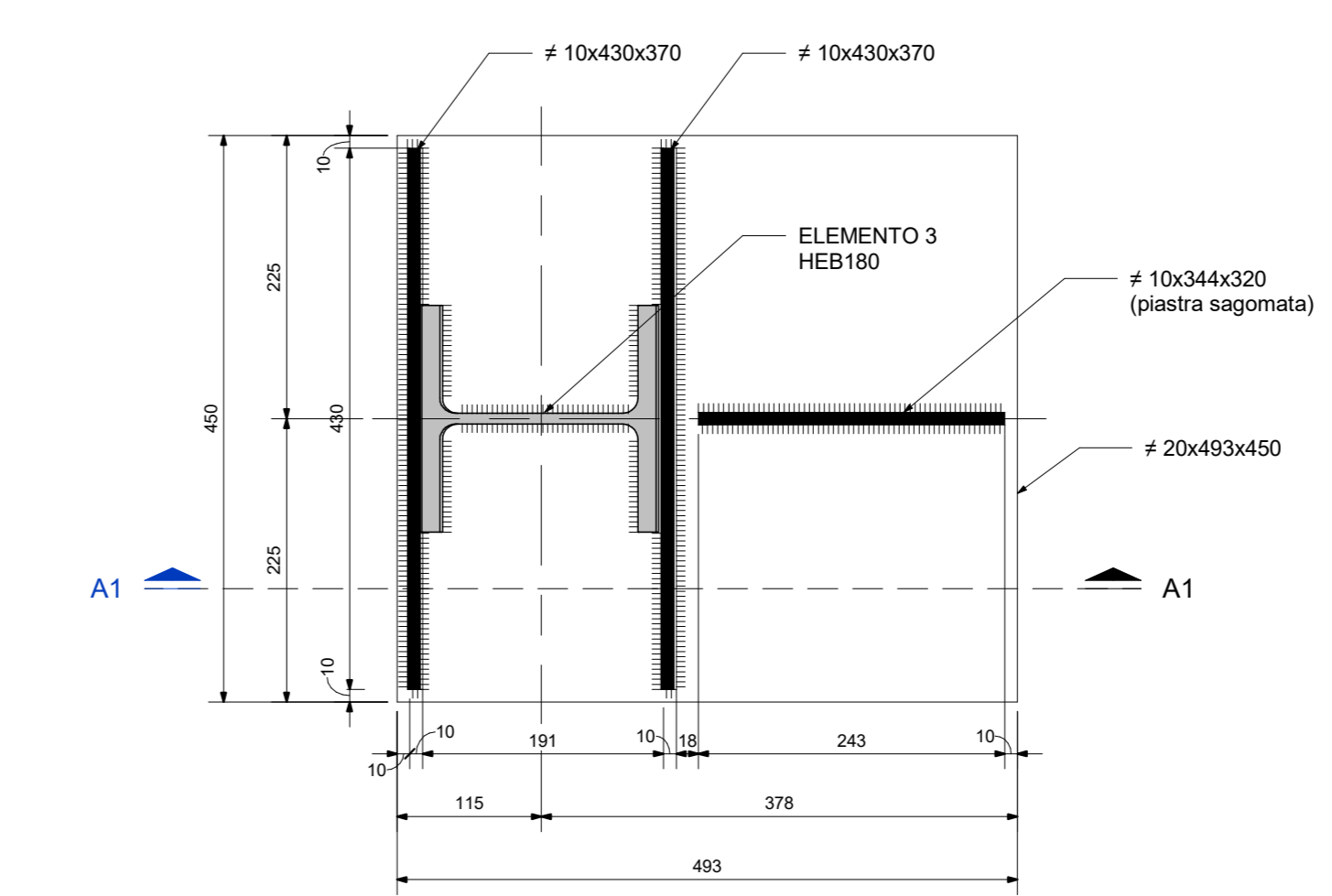
DETTAGLIO A02
SCALA 1 : 5
UNIONE CENTINE



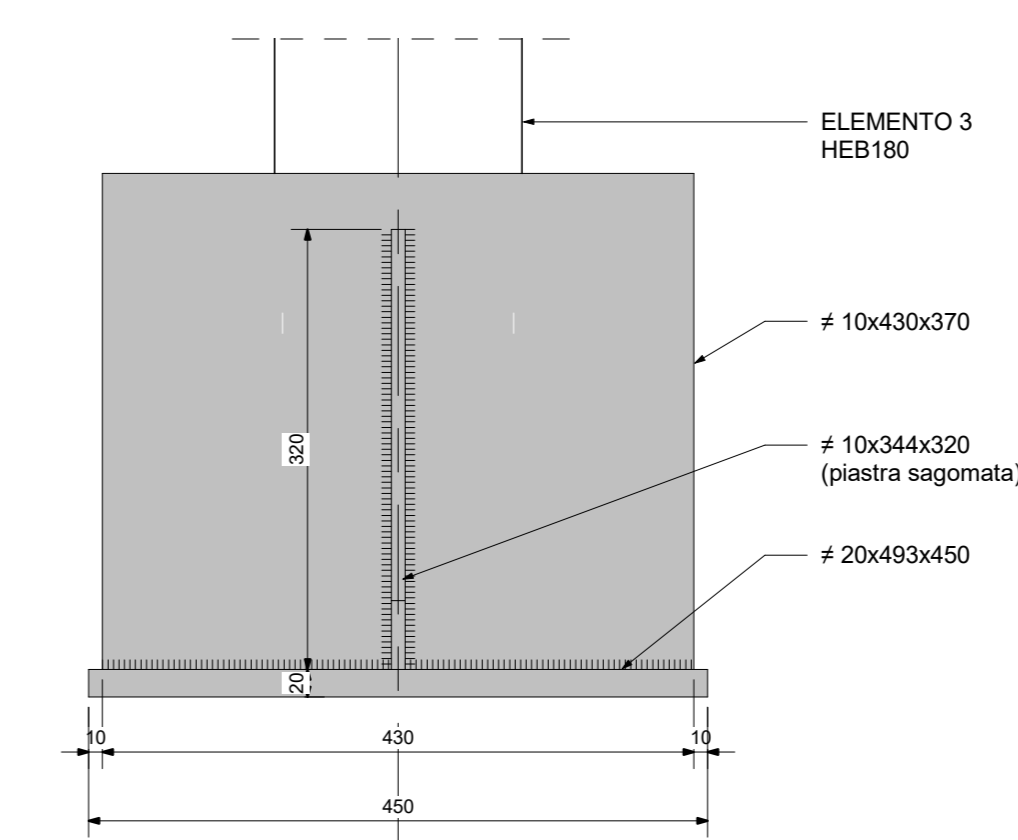
SEZIONE A1 - A1
SCALA 1 : 5



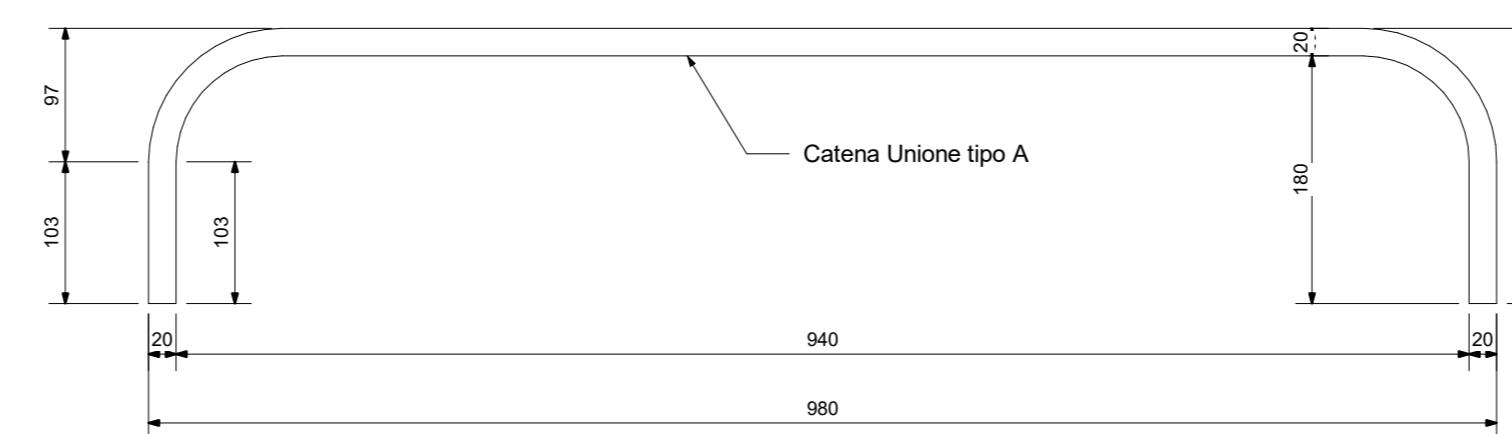
DETTAGLIO A01
SCALA 1 : 5



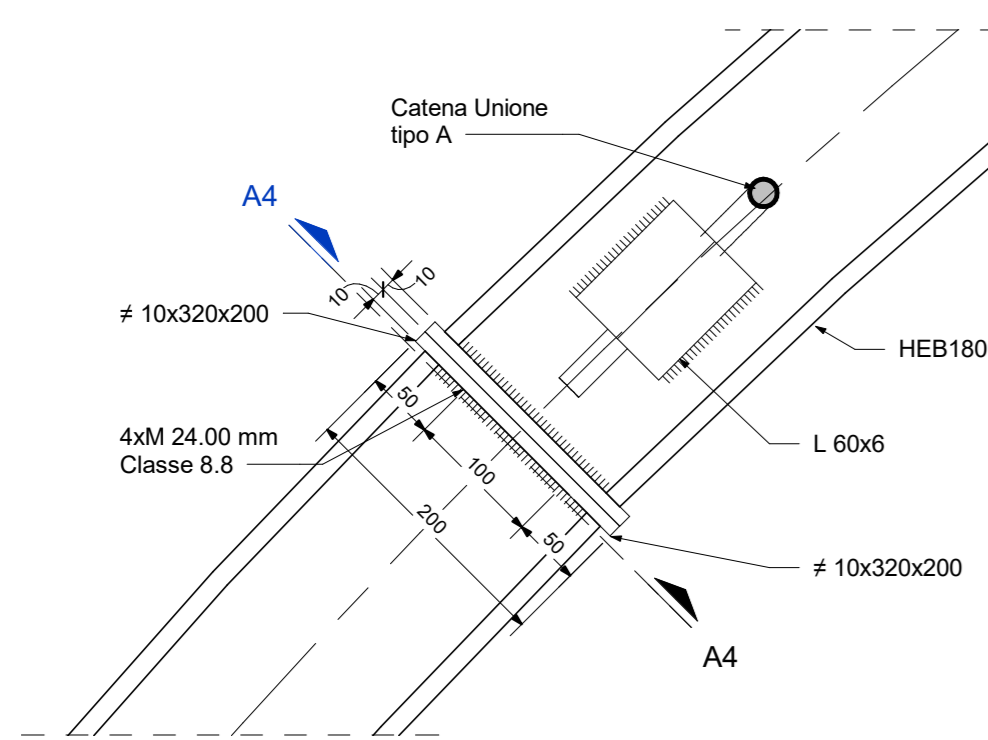
SEZIONE A3 - A3
SCALA 1 : 5



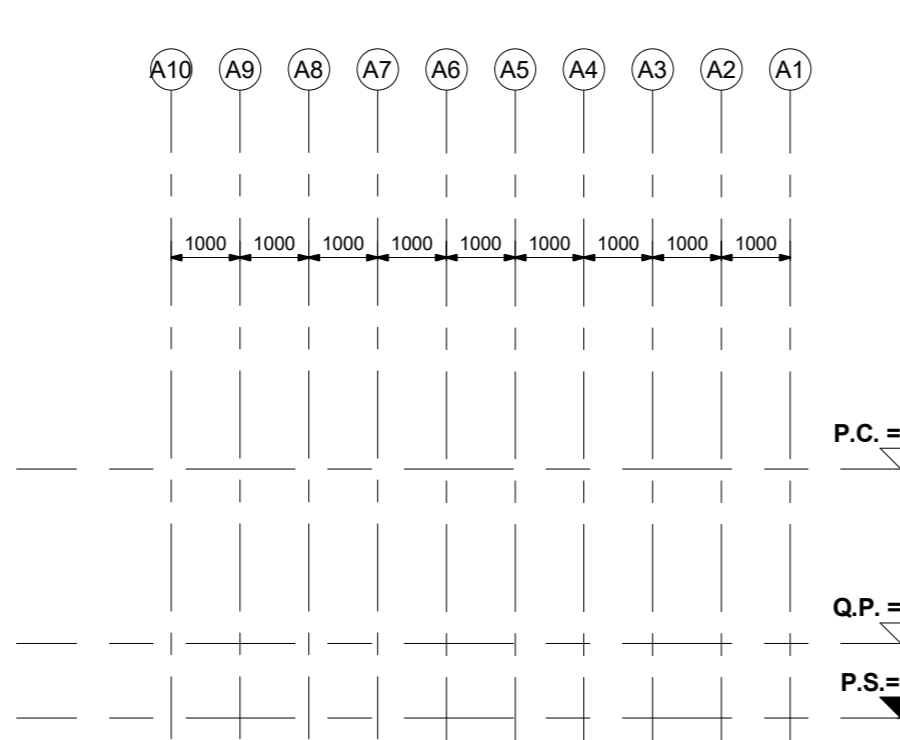
DETTAGLIO CATENA UNIONE
SCALA 1 : 5



DETTAGLIO A03
SCALA 1 : 5



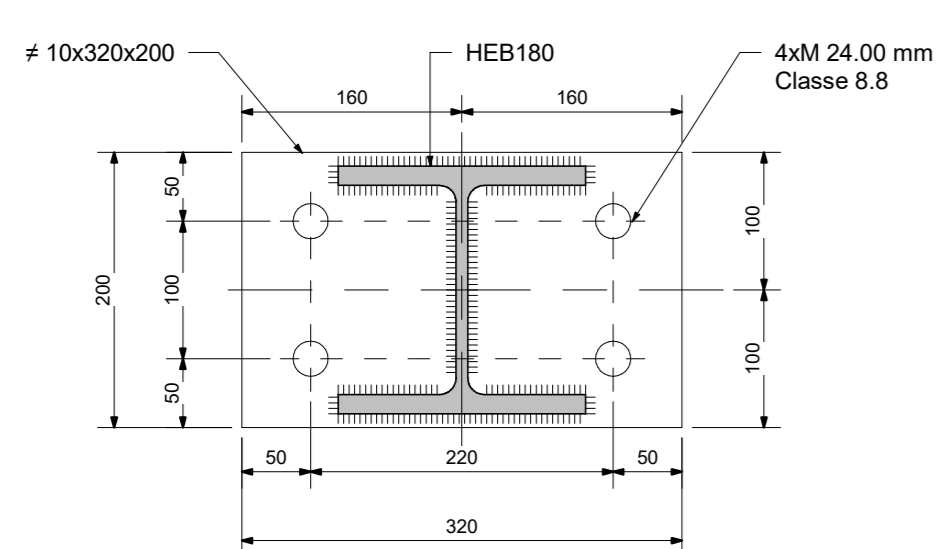
SCHEMA POSIZIONE CENTINE
SCALA 1 : 100



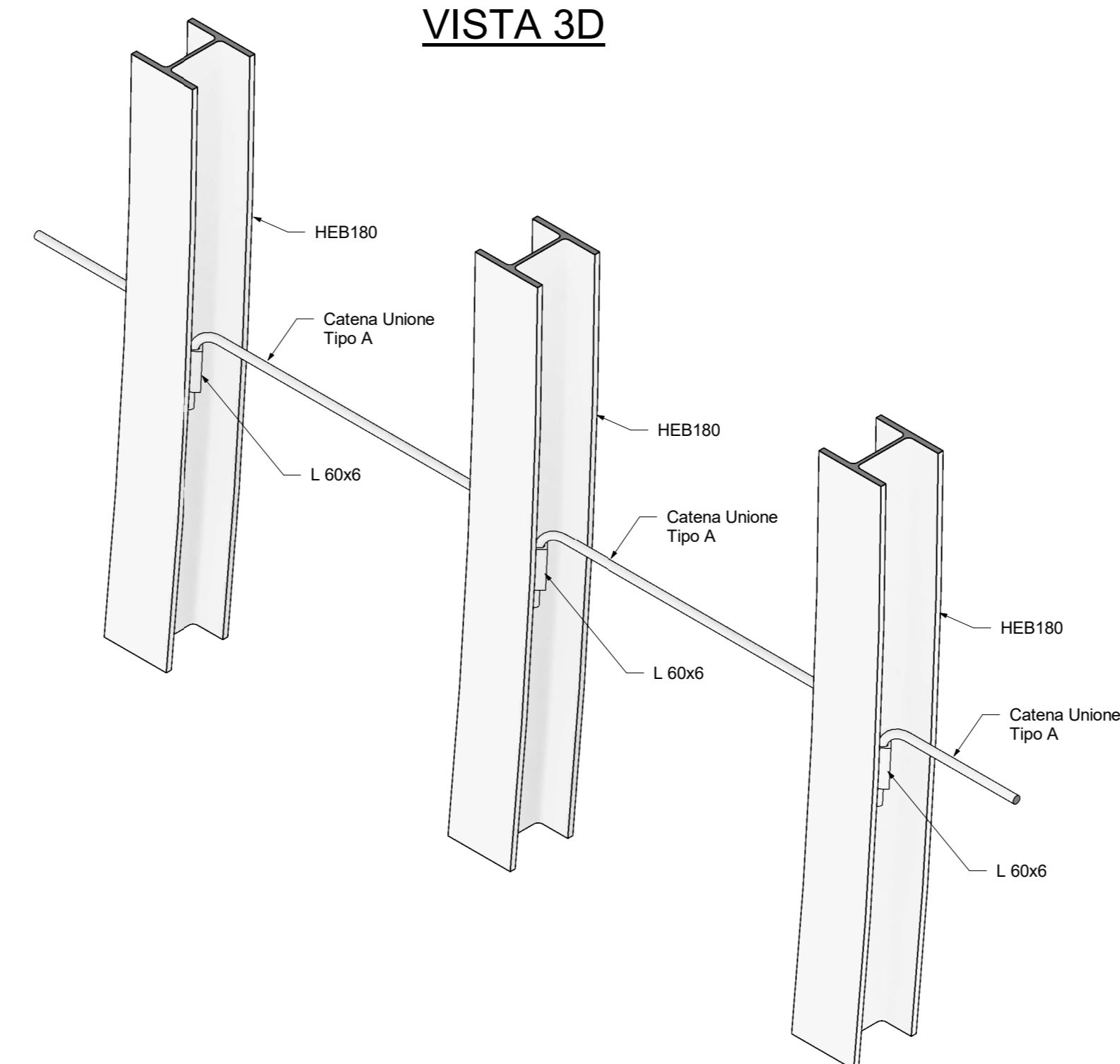
QUANTITA' RELATIVE AD UN CAMPO 10 CENTINE

ABACO PROFILI HEB			
PROFILATO	TIPO	NUM	PESO (Kg)
HEB	HEB 180	20	3608.92
HEB	HEB 180	20	8245.46
		40	11854.38

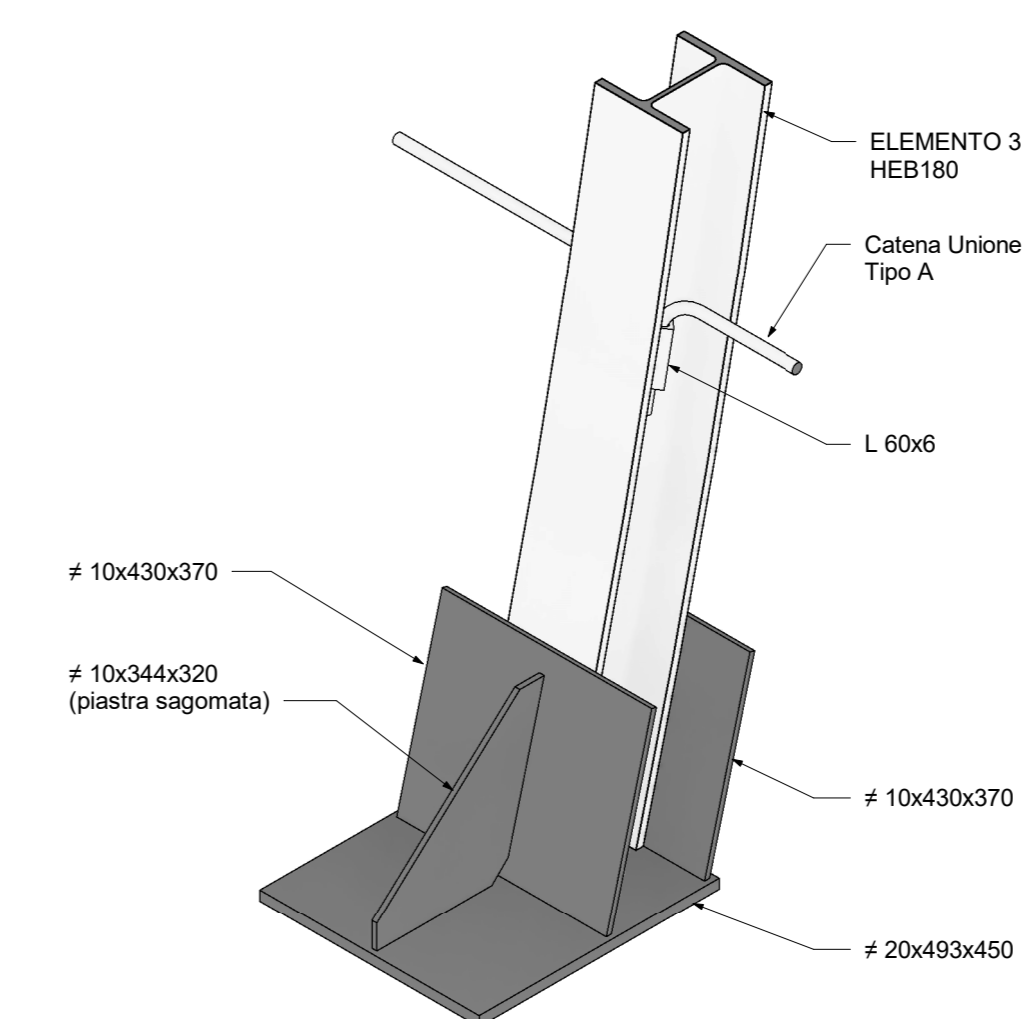
SEZIONE A4 - A4
SCALA 1 : 5



VISTA 3D



VISTA 3D



ELENCO ELABORATI DI RIFERIMENTO

IF3A02EZZBGN0200001	Sezione tipo B2 - Fasi esecutive, scavi e Consolidamenti
IF3A02EZZBGN0200001	Sezione tipo B2 - Carpenteria
IF3A02EZZBGN0200002	Sezione tipo B2 - Carpenteria centina

NOTE

- LA TABELLA MATERIALI E' RIPIORTATA IN UNO SPECIFICO ELABORATO.
- LE MISURE SONO ESPRESSE IN MILLIMETRI.
- LE MISURE E GLI SVILUPPI DELLE CENTINE SONO CALCOLATI RISPETTO AI LORO ASSI, AL NETTO DELLE PIASTRE.
- LE MISURE ANGOLARI SONO ESPRESSE IN GRADI SESSAGESIMALI.
- EVENTUALI DIFFERENZE TRA LE MISURE TOTALI E LE SOMMATORIE DELLE MISURE PARZIALI SONO DOVUTE AGLI ARROTONDAMENTI AUTOMATICI DI AUTOCAD.

LEGENDA

- P. C. PIANO DEI CENTRI
- P. F. PIANO DEL FERRO
- P. S. PIANO DI SCAVO
- Q. P. PIANO QUOTATO

CARATTERISTICHE SALDATURE



COMMITTENTE:



DIREZIONE LAVORI:



APPALTATORE:



PROGETTAZIONE:



PROGETTO ESECUTIVO

ITINERARIO NAPOLI - BARI RADDOPPIO TRATTA APICE - ORSARA

GN02 - USCITA/ACCESSO DI EMERGENZA CARRABILE F1

ELABORATI GENERALI USCITE/ACCESSI CARRABILI - SEZIONI TIPO

Sezione tipo B2 - Carpenteria centina

APPALTATORE: Consorzio IRIPINIA - ORSARA AV 8 Direttore Tecnico Ing. P. M. Guarnaccio 08020022	DIRETTORE DELLA PROGETTAZIONE: Il Responsabile integratore fra le varie preletture specialistiche Ing. G. Casani	PROGETTISTA: P. PINI Ing. M. Fanuzzi
--	---	--

COMMESSA LOTTO FASE ENTE TIPO DOC. OPERA/DISCIPLINA PROG. REV. SCALA:

IF3A	02	E	Z	B	Z	GN0200	002	A	varie
Rev.	Descrizione	Redatto	Data	Verificato	Data	Approvato	Data	Autore/Date	
A	Emissione a 100%	M. Fanuzzi	08/02/2022	A. Luzzi	08/02/2022	M. Fanuzzi	08/02/2022	Ing. A. Pini	