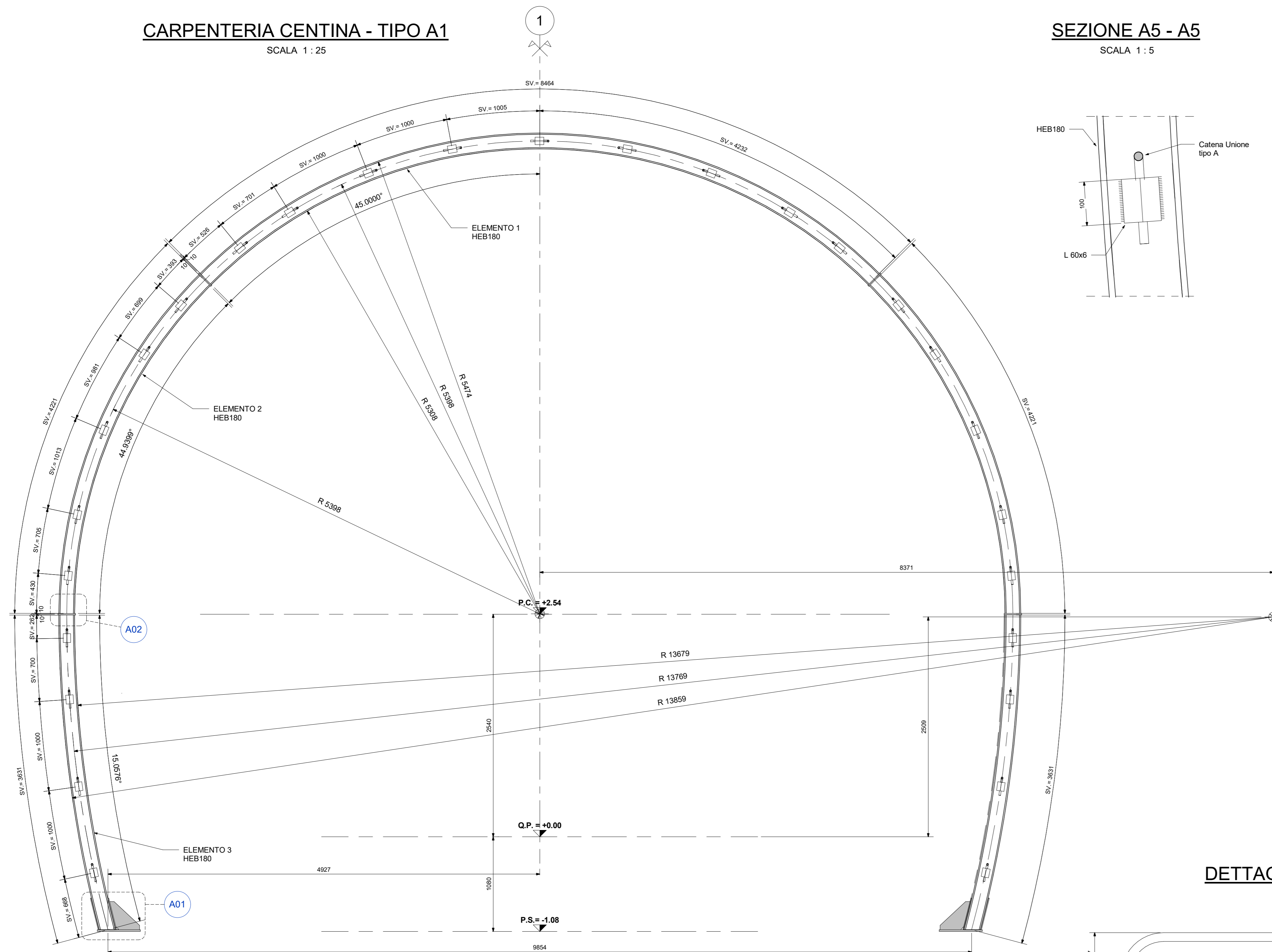
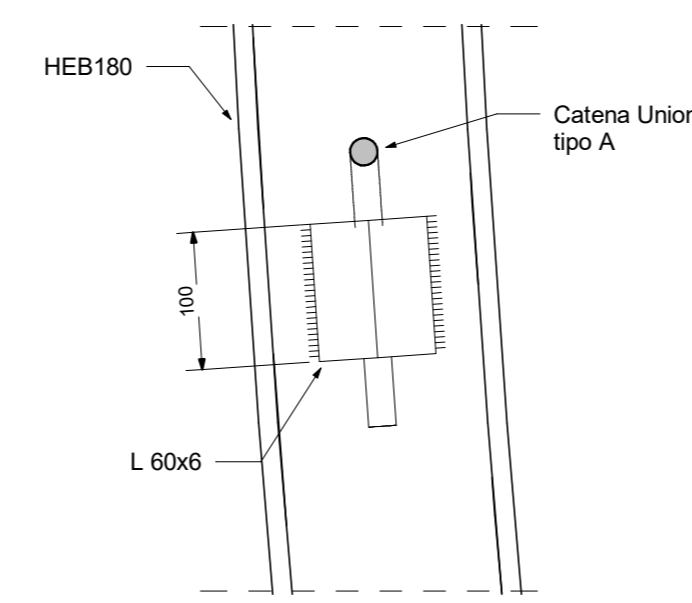


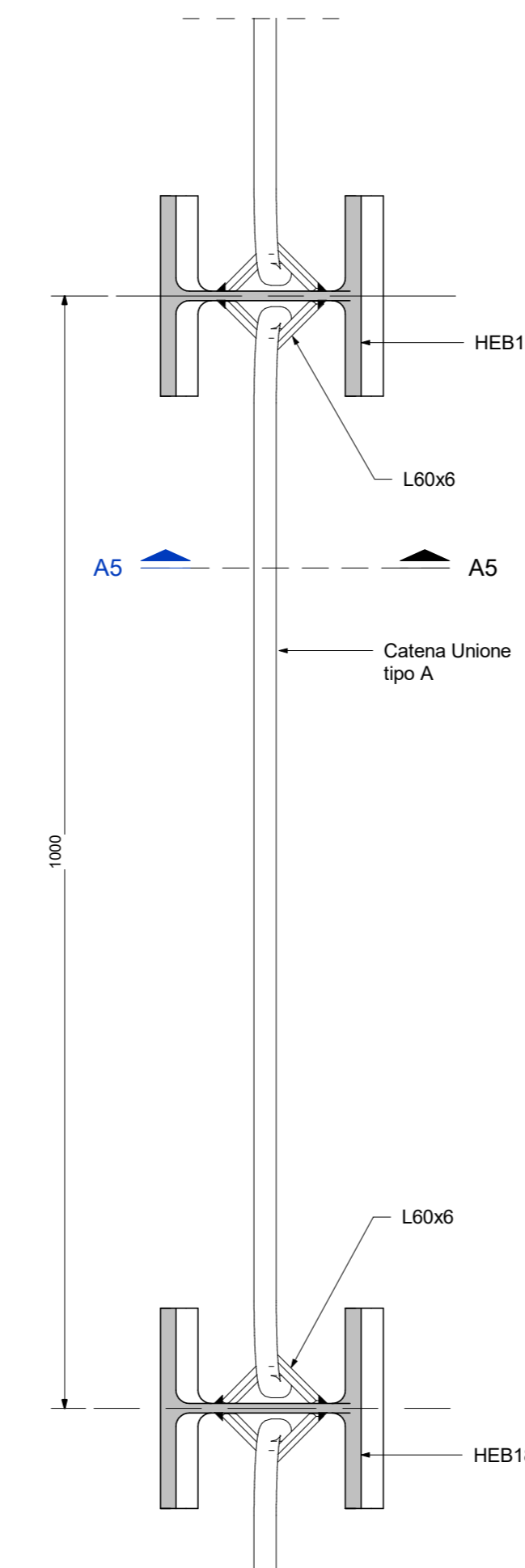
CARPENTERIA CENTINA - TIPO A1
SCALA 1:25



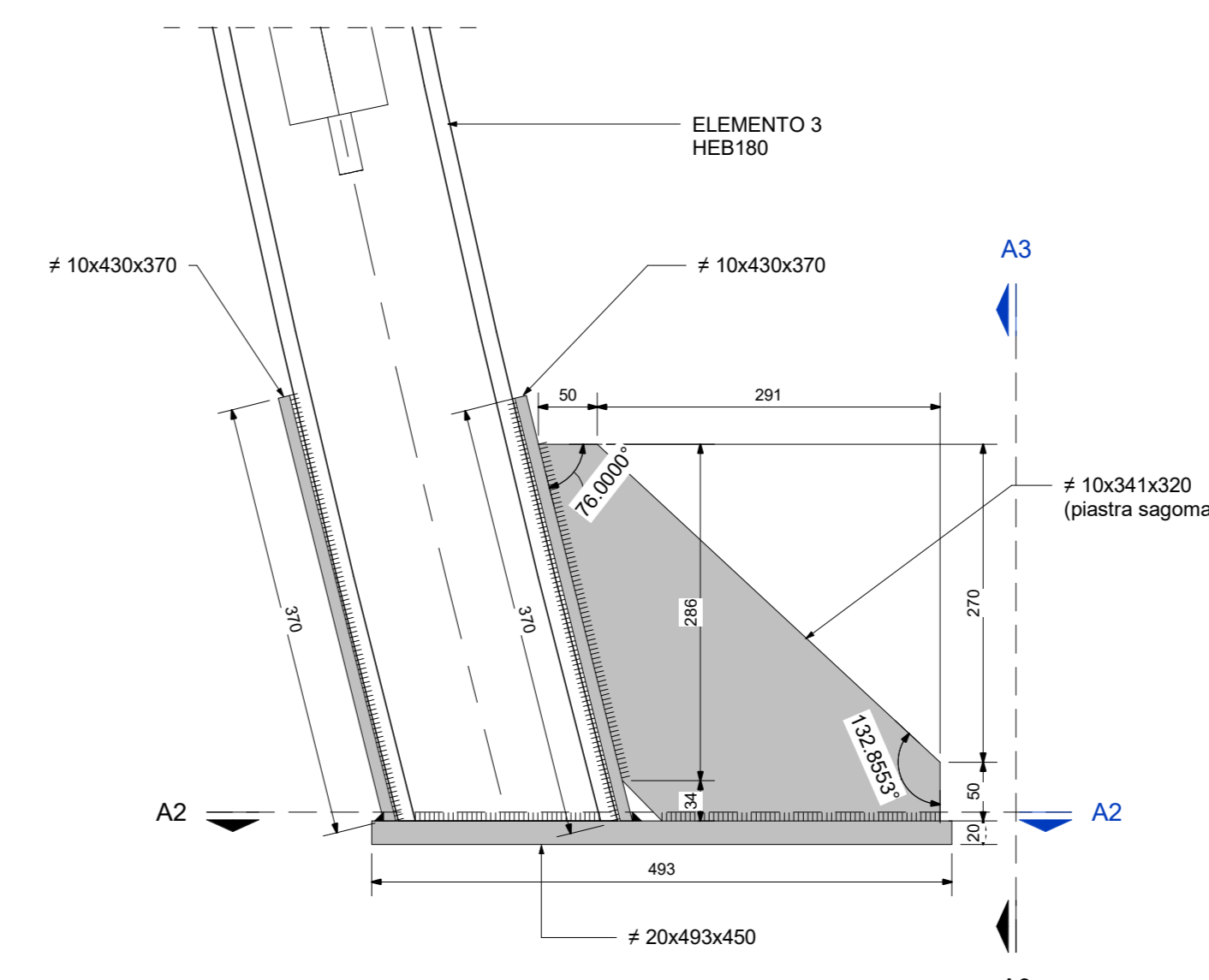
SEZIONE A5 - A5
SCALA 1:5



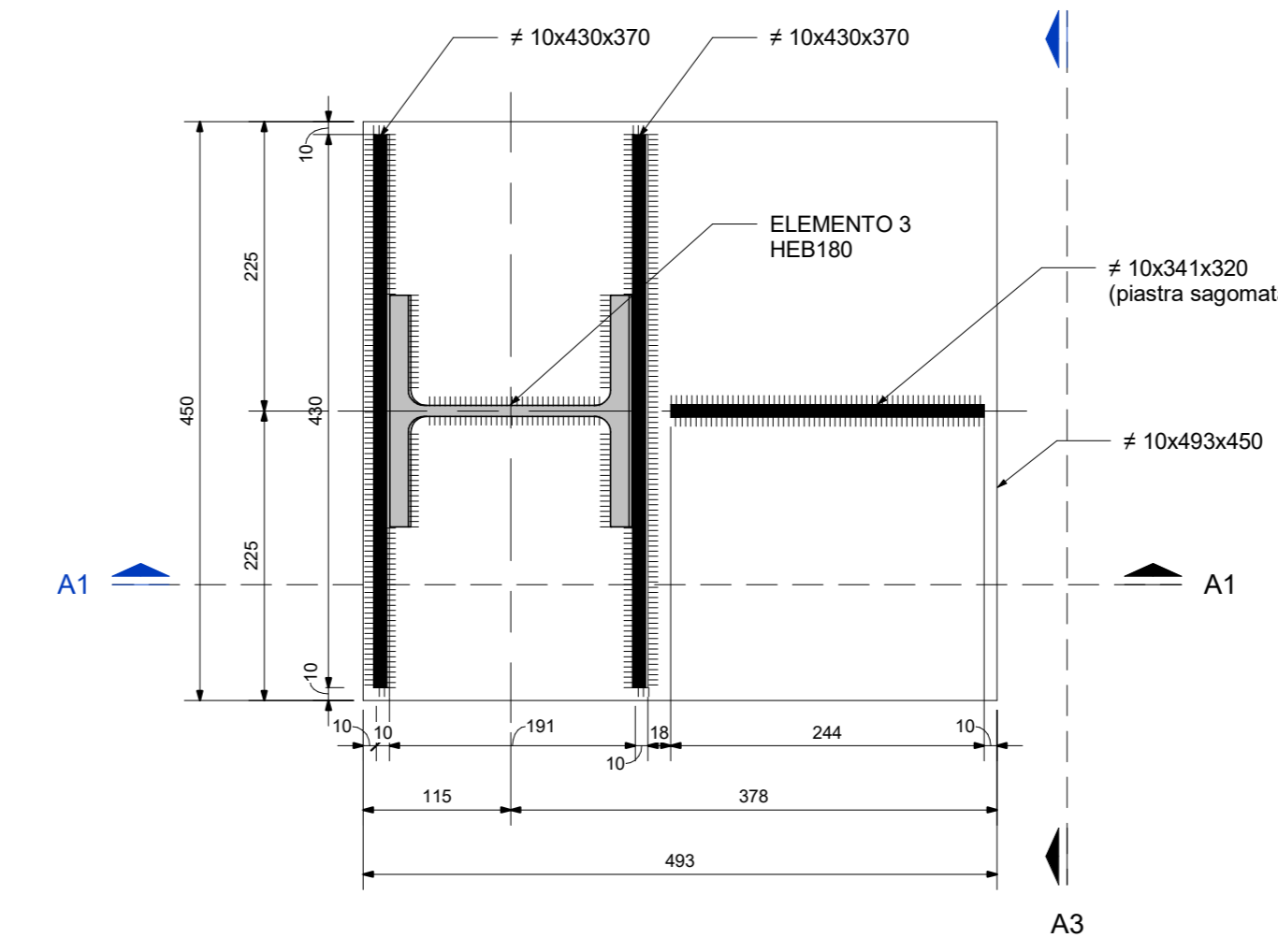
DETTAGLIO A02
SCALA 1:5



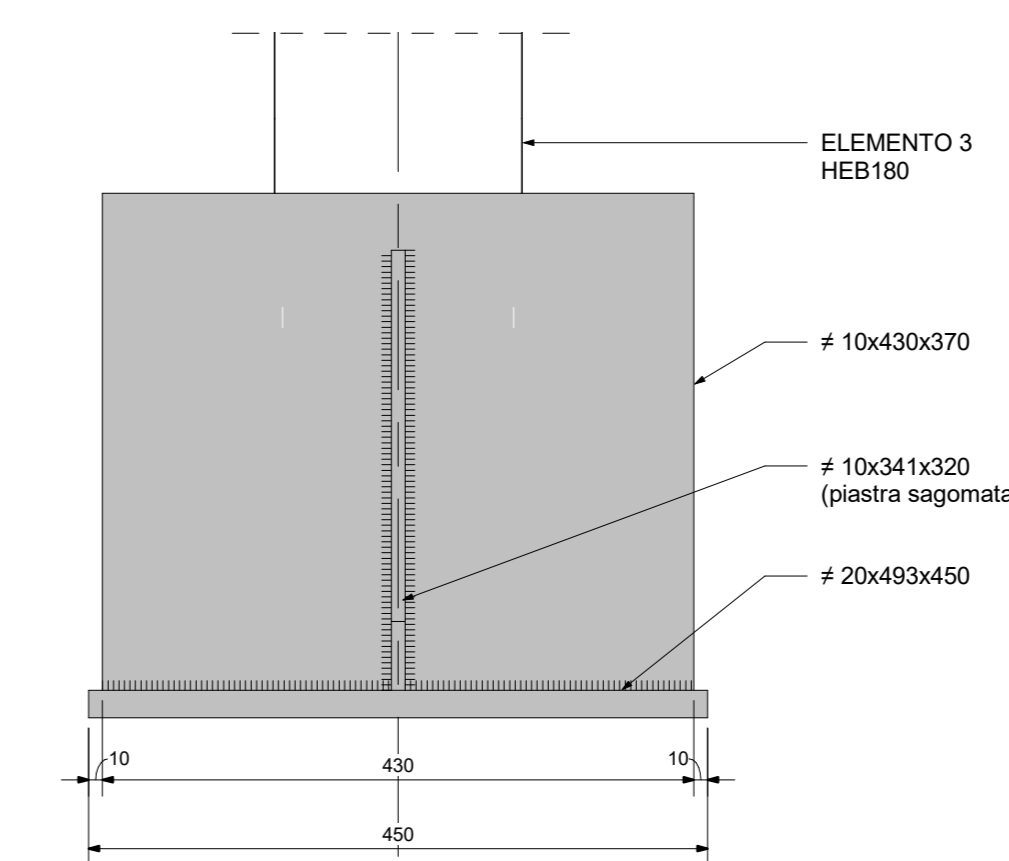
SEZIONE A1 - A1
SCALA 1:5



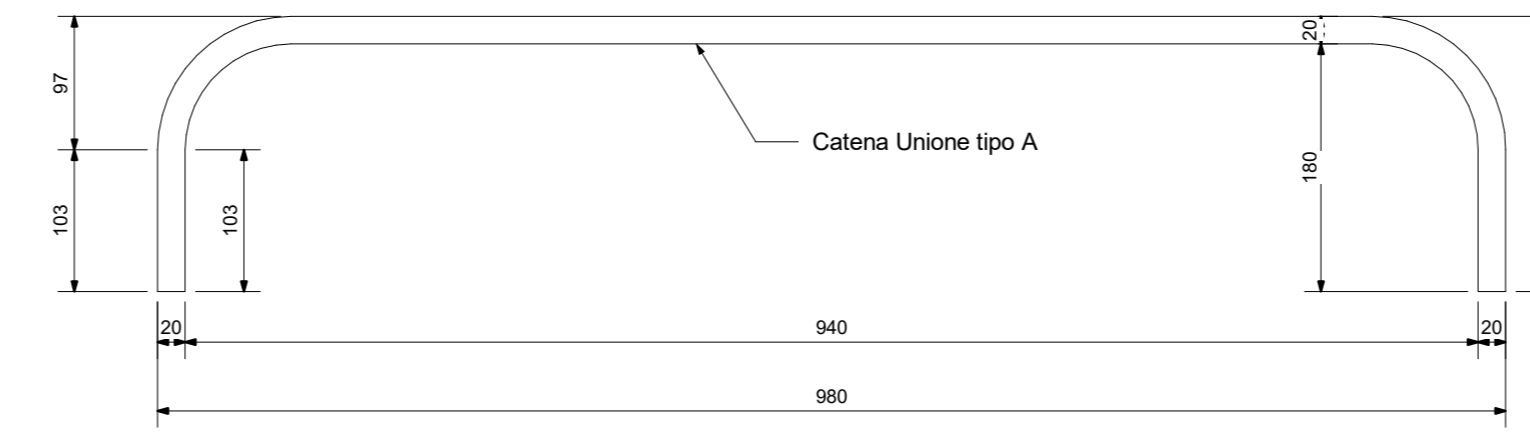
DETTAGLIO A01
SCALA 1:5



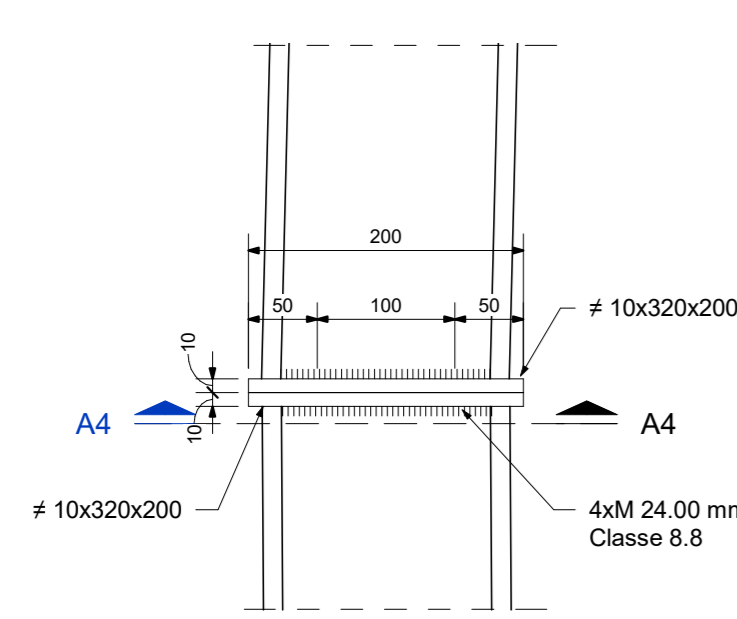
SEZIONE A3 - A3
SCALA 1:5



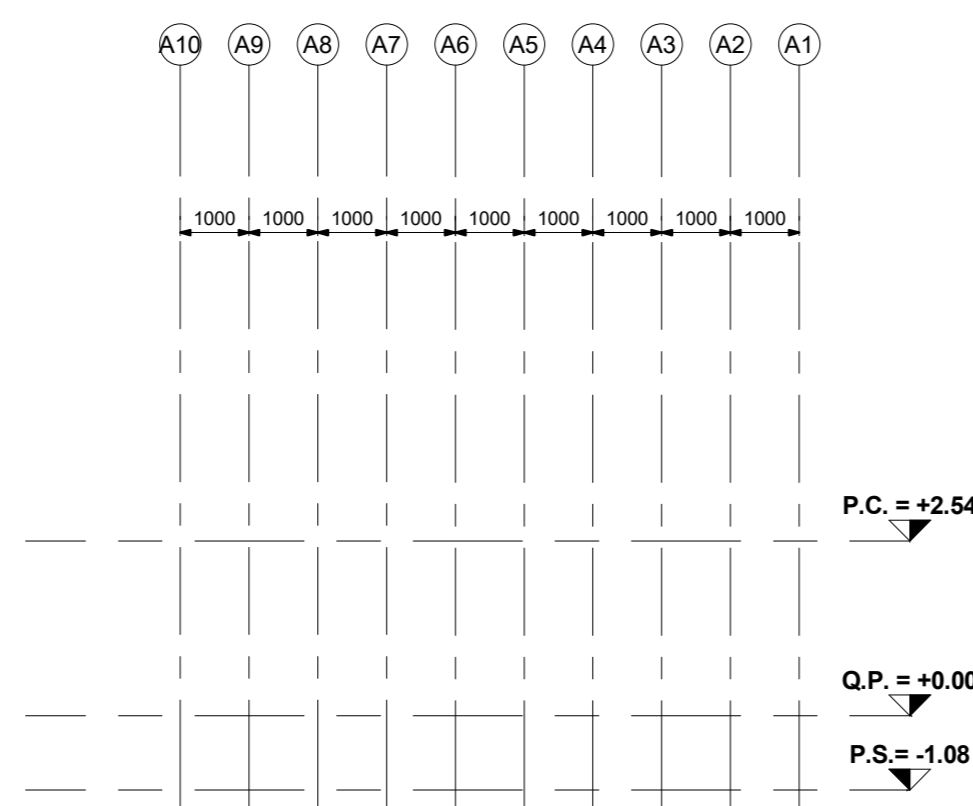
DETTAGLIO CATENA UNIONE
SCALA 1:5



DETTAGLIO A03
SCALA 1:5



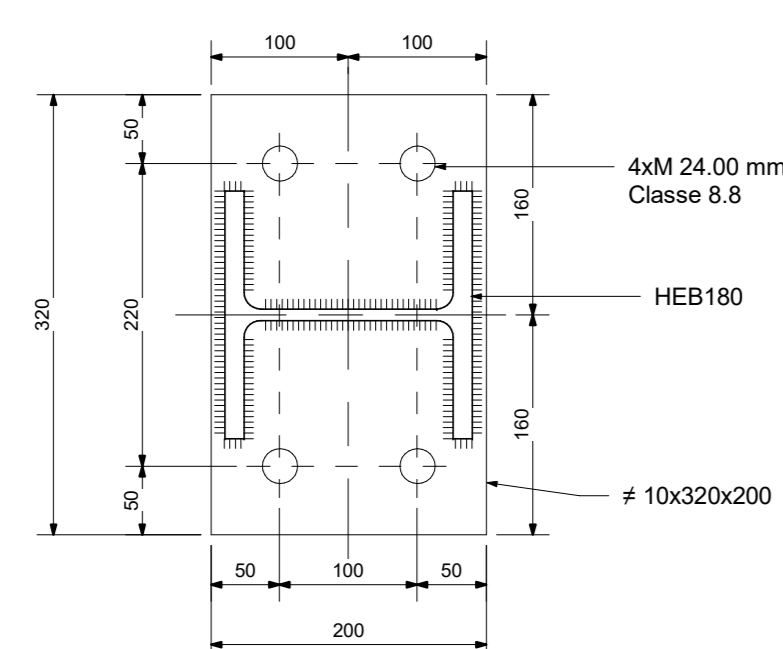
SCHEMA POSIZIONE CENTINE
SCALA 1:100



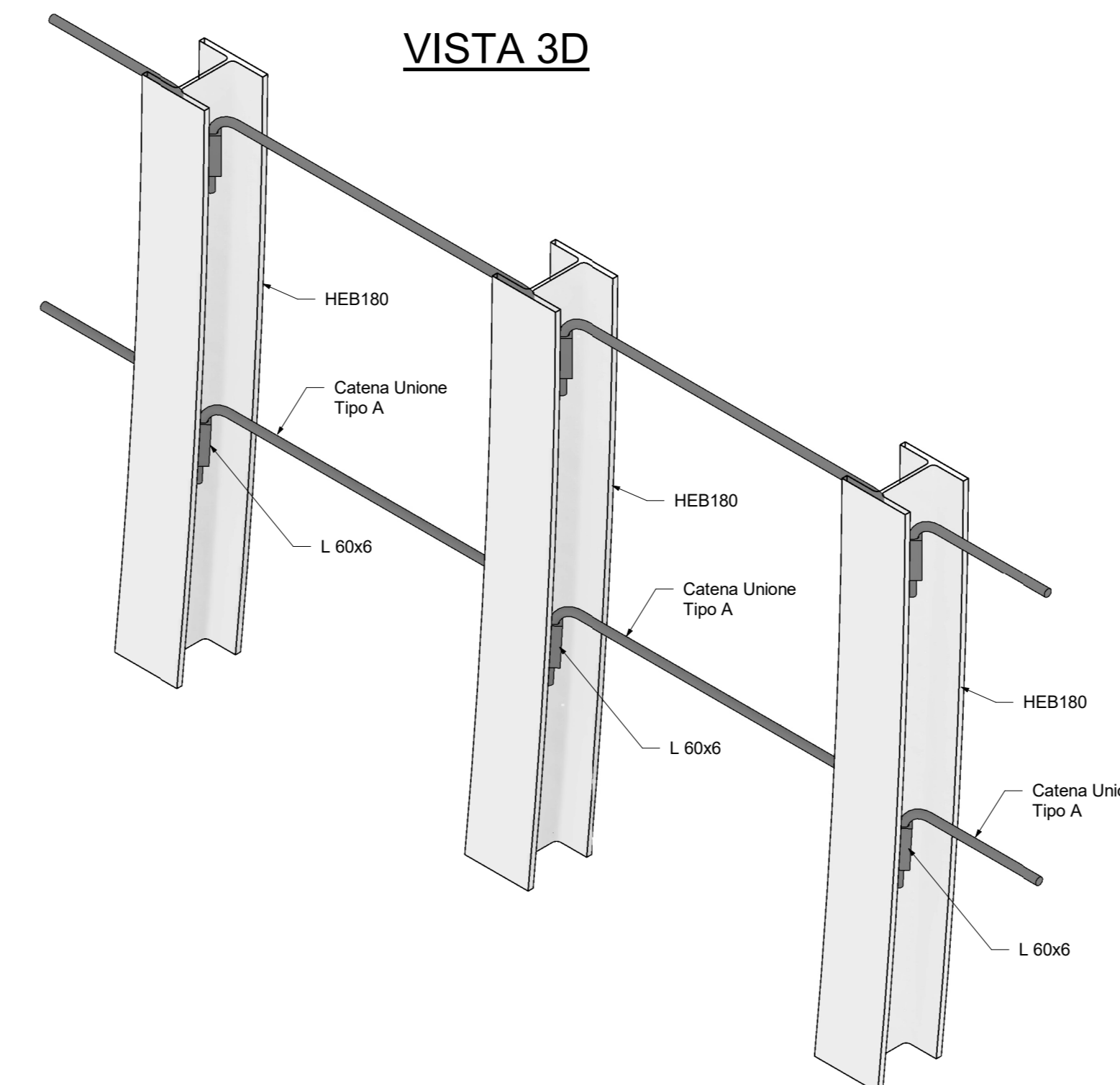
QUANTITA' RELATIVE AD UN CAMPO 10 CENTINE

ABACO PROFILI HEB			
PROFILATO	TIPO	NUM	PESO (Kg)
HEB	HEB 180	20	3618.34
HEB	HEB 180	10	8423.25
		30	12041.59

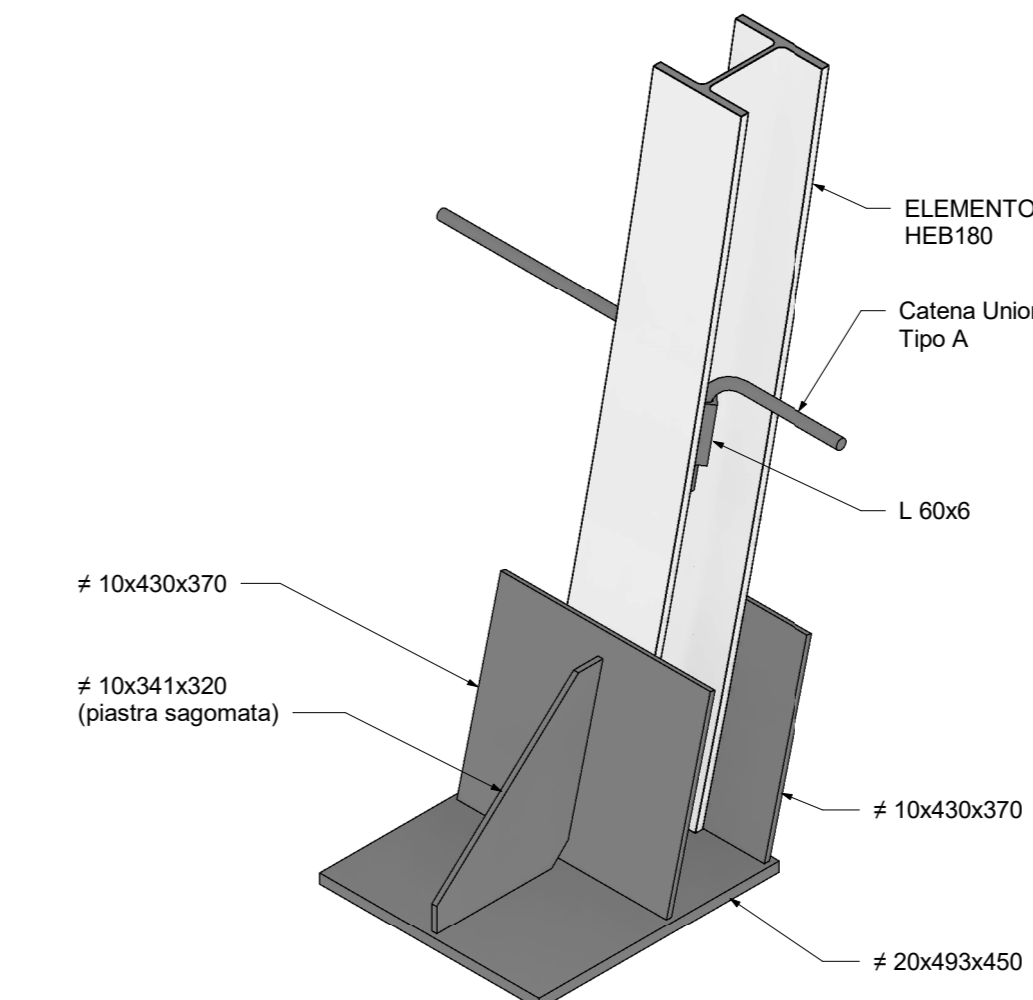
SEZIONE A4 - A4
SCALA 1:5



VISTA 3D



VISTA 3D



ELENCO ELABORATI DI RIFERIMENTO

IF3A02EZZBGN0200003	Sezione tipo C2 - Fasi esecutive, scavi e Consolidamenti
IF3A02EZZBGN0200006	Sezione tipo C2 - Carpenteria
IF3A02EZZBGN0200007	Sezione tipo C2 - Carpenteria centina

NOTE

- LA TABELLA MATERIALI E' RIPIORTATA IN UNO SPECIFICO ELABORATO.
- LE MISURE SONO ESPRESSE IN MILLIMETRI.
- LE MISURE E GLI SVILUPPI DELLE CENTINE SONO CALCOLATI RISPETTO AI LORO ASSI, AL NETTO DELLE PIASTRE.
- LE MISURE ANGOLARI SONO ESPRESSE IN GRADI SESSAGESIMALI.
- EVENTUALI DIFFERENZE TRA LE MISURE TOTALI E LE SOMMATORIE DELLE MISURE PARZIALI SONO DOVUTE AGLI ARROTONDAMENTI AUTOMATICI DI AUTOCAD.

LEGENDA

- P.C. PIANO DEI CENTRI
- P.F. PIANO DEL FERRO
- P.S. PIANO DI SCAVO
- Q.P. PIANO QUOTATO

CARATTERISTICHE SALDATURE



COMMITTENTE: **RFI** RETE FERROVIARIA ITALIANA GRUPPO FERROVIE DELLO STATO ITALIANE

DIREZIONE LAVORI: **ITALFERR** GRUPPO FERROVIE DELLO STATO ITALIANE

APPALTATORE: **HIRPINIA - ORSARA AV** SOCI: **webuild Italia**, **PIZZAROTTI**

PROGETTAZIONE: **ROCKSOUL** S.p.A. MANDANTI: **NET**, **OPINI**, **GCP**, **ELETTRI-PER**

PROGETTO ESECUTIVO
ITINERARIO NAPOLI - BARI RADDOPPIO TRATTA APICE - ORSARA

GN02 - USCITA/ACCESSO DI EMERGENZA CARRABILE F1
ELABORATI GENERALI USCITE/ACCESSI CARRABILI - SEZIONI TIPO Sezione tipo C2 - Carpenteria centina

APPALTATORE Consorzio HIRPINIA - ORSARA AV Ing. P. M. Guarnaccio 06/03/2022	DIRETTORE DELLA PROGETTAZIONE Il Responsabile integratore fra le varie preletture specialistiche Ing. G. Cassani	PROGETTISTA OPINI Ing. M. Fanuzzi
--	---	--

COMMESSA	LOTTO	FASE	ENTE	TIPO DOC.	OPER./DISCIPLINA	PROGR.	REV.	SCALA:
IF3A	02	E	ZI	BZ	GN0200	007	A	varie
Rev.	Descrizione	Redatto	Data	Verificato	Data	Approvato	Data	Autore/Date
A	Emissione a 100%	M. Fanuzzi	06/03/2022	A. Luzzi	06/03/2022	M. Fanuzzi	06/03/2022	Ing. A. Pini