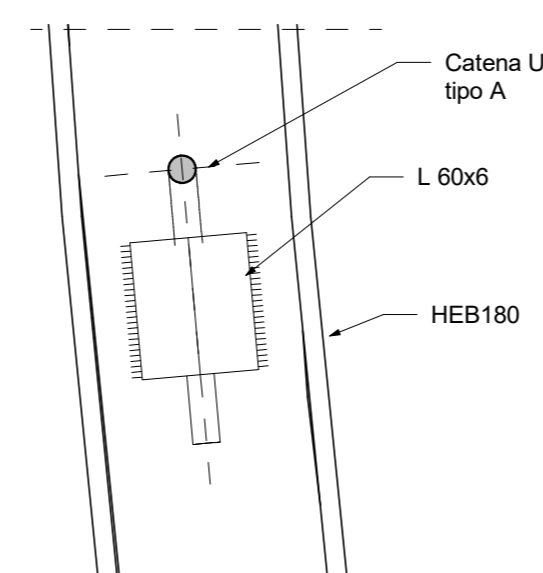


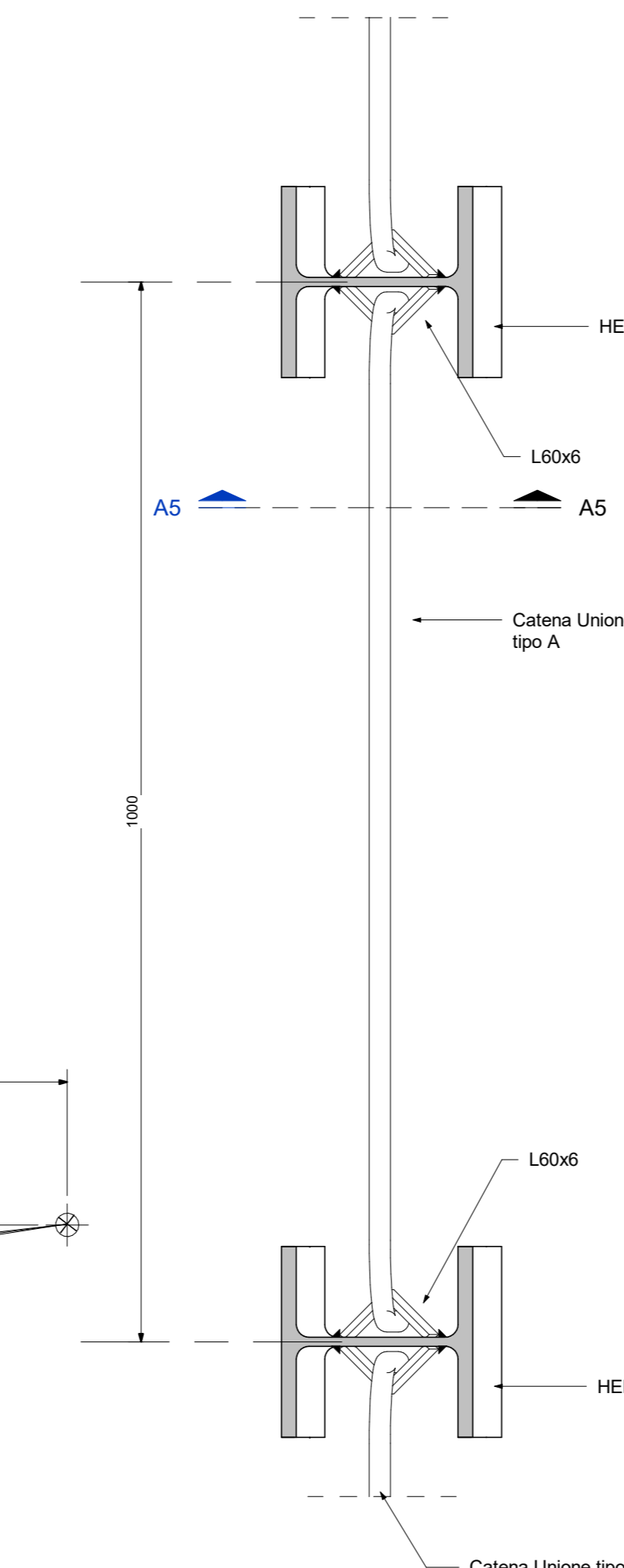
CARPENTERIA CENTINA - TIPO A1
SCALA 1:25



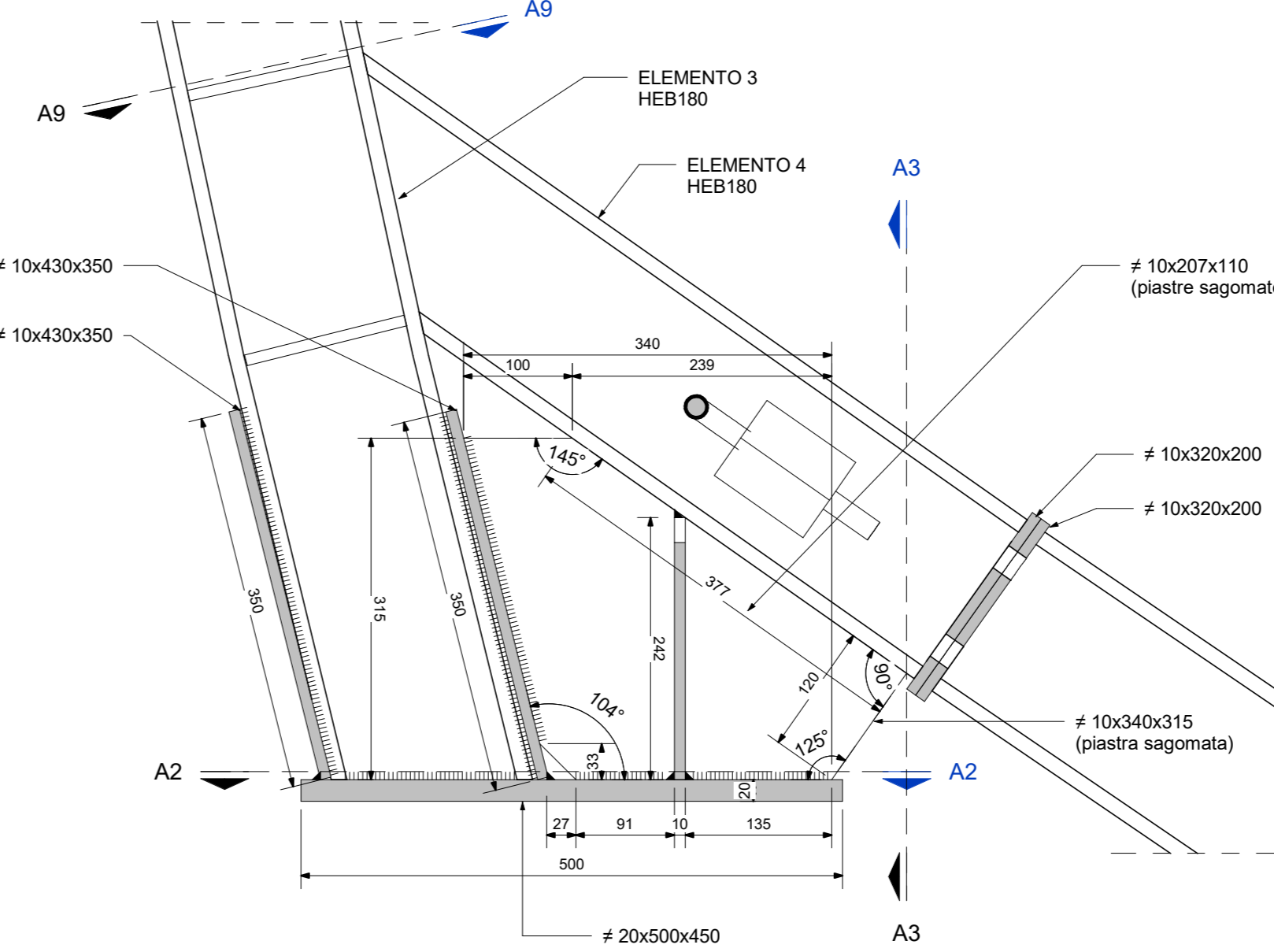
SEZIONE A5 - A5
SCALA 1:5



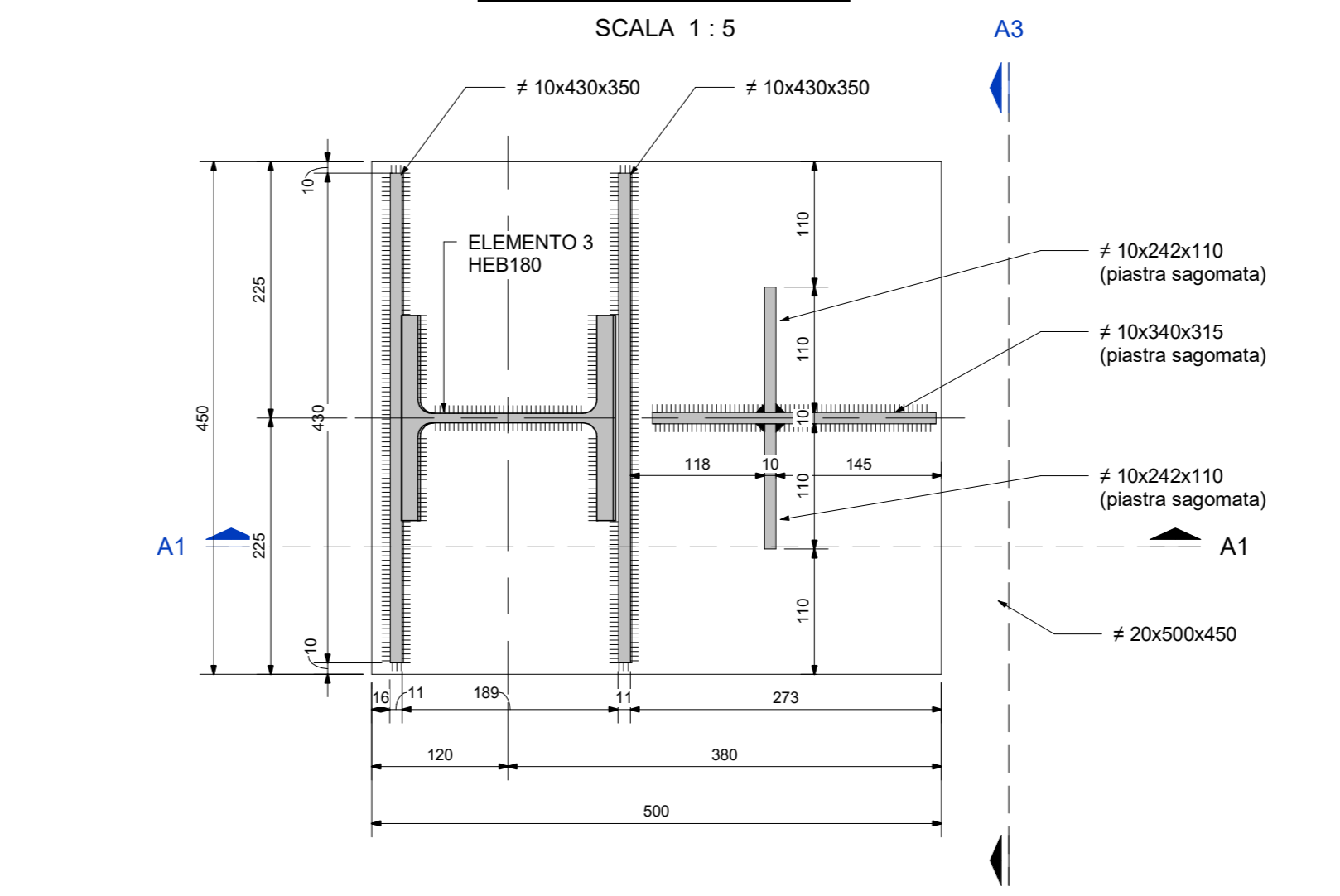
DETTAGLIO A02
SCALA 1:5
UNIONE CENTINE



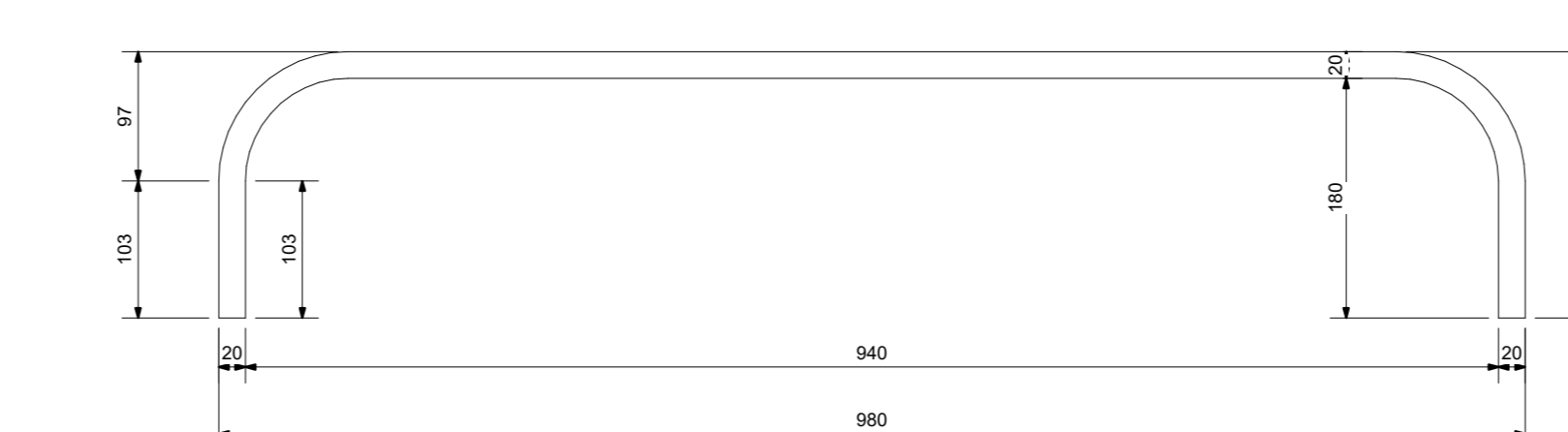
SEZIONE A1 - A1
SCALA 1:5



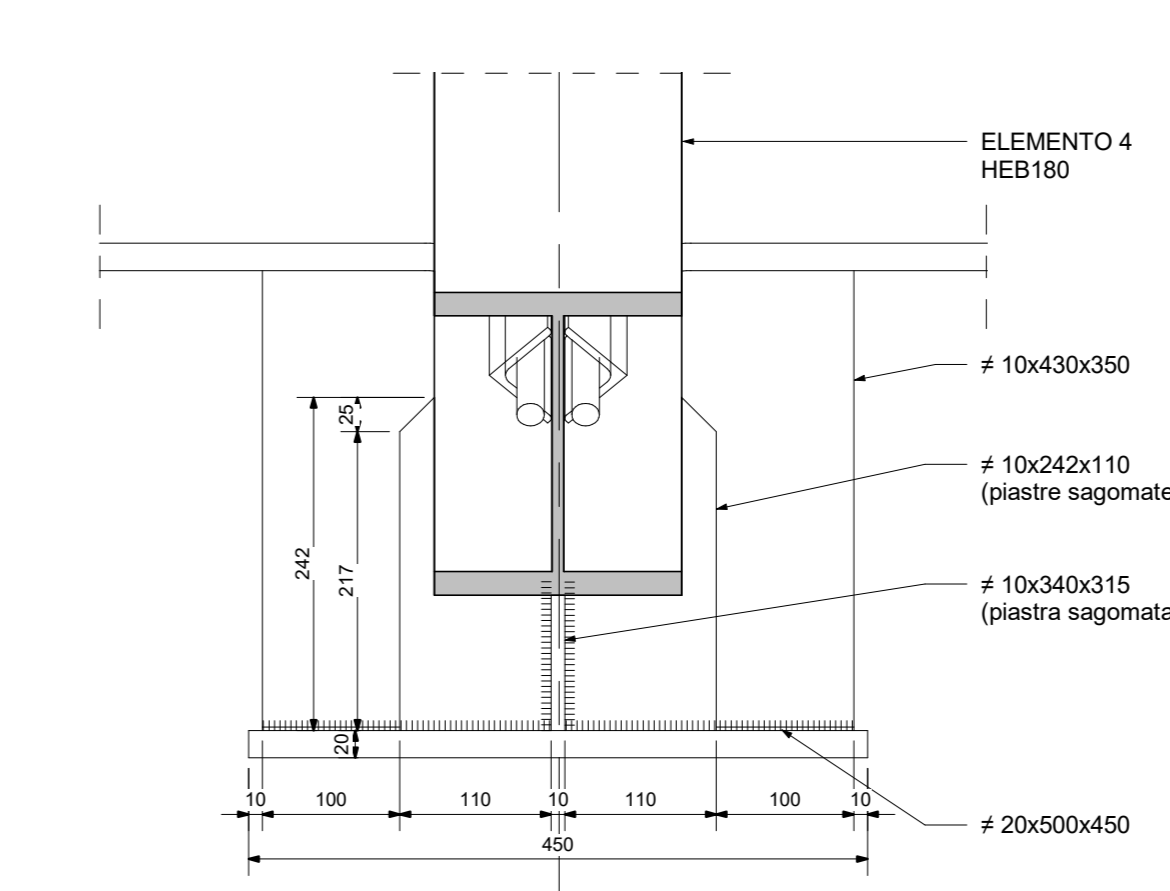
DETTAGLIO A01
SCALA 1:5



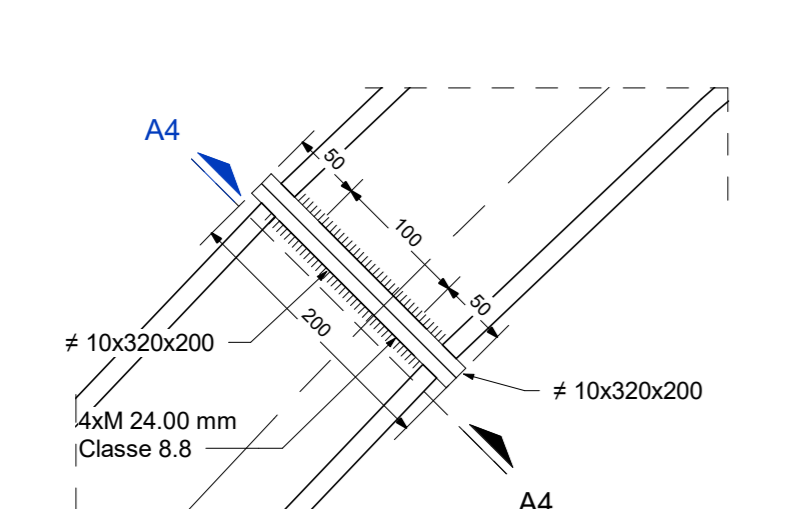
DETTAGLIO CATENA UNIONE
SCALA 1:5



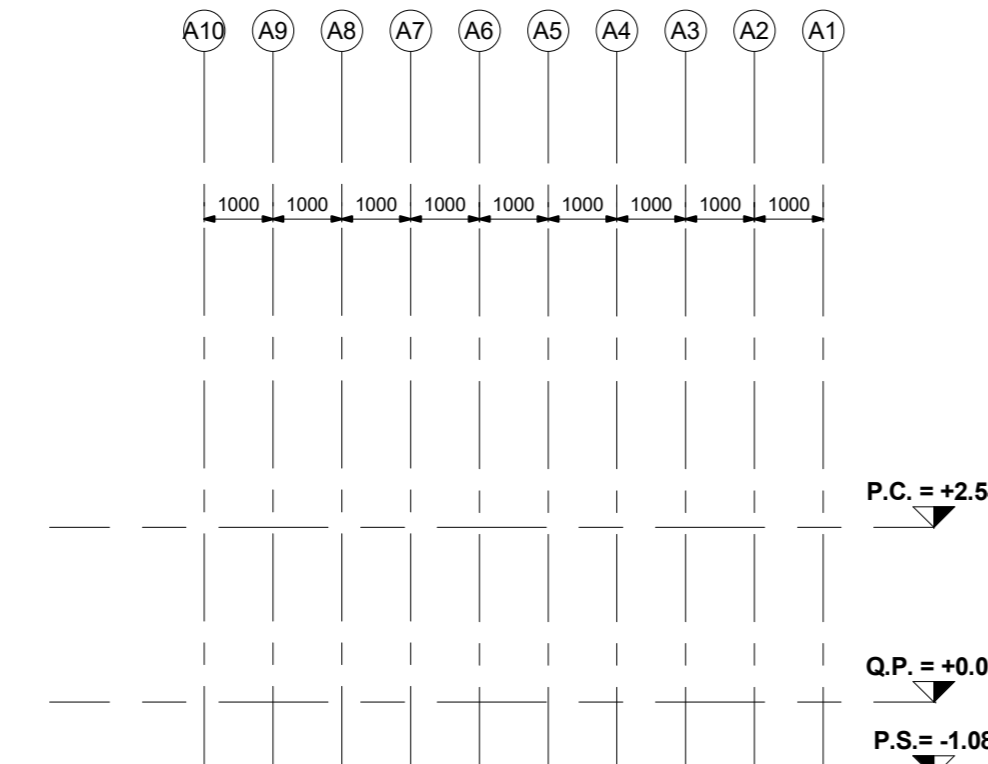
SEZIONE A3 - A3
SCALA 1:5



DETTAGLIO A03
SCALA 1:5



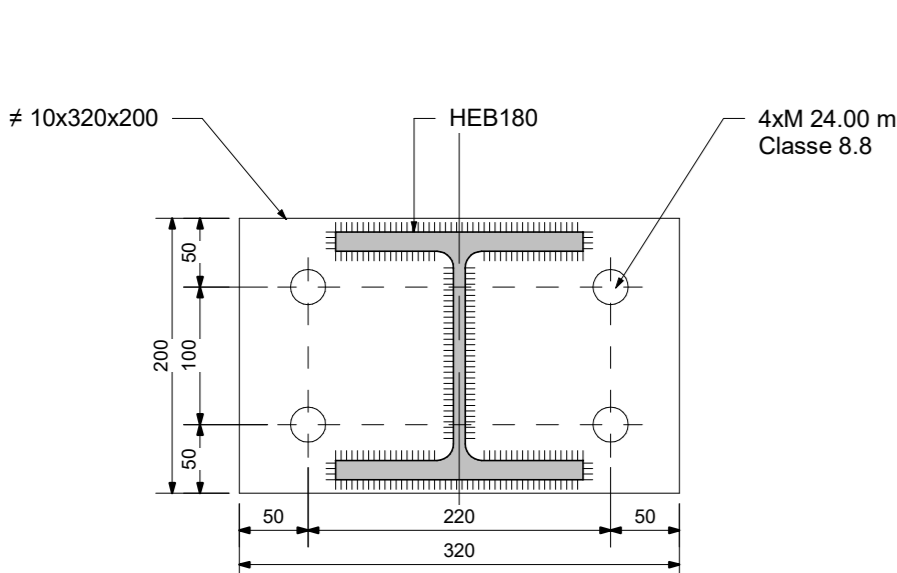
SCHEMA POSIZIONE CENTINE
SCALA 1:100



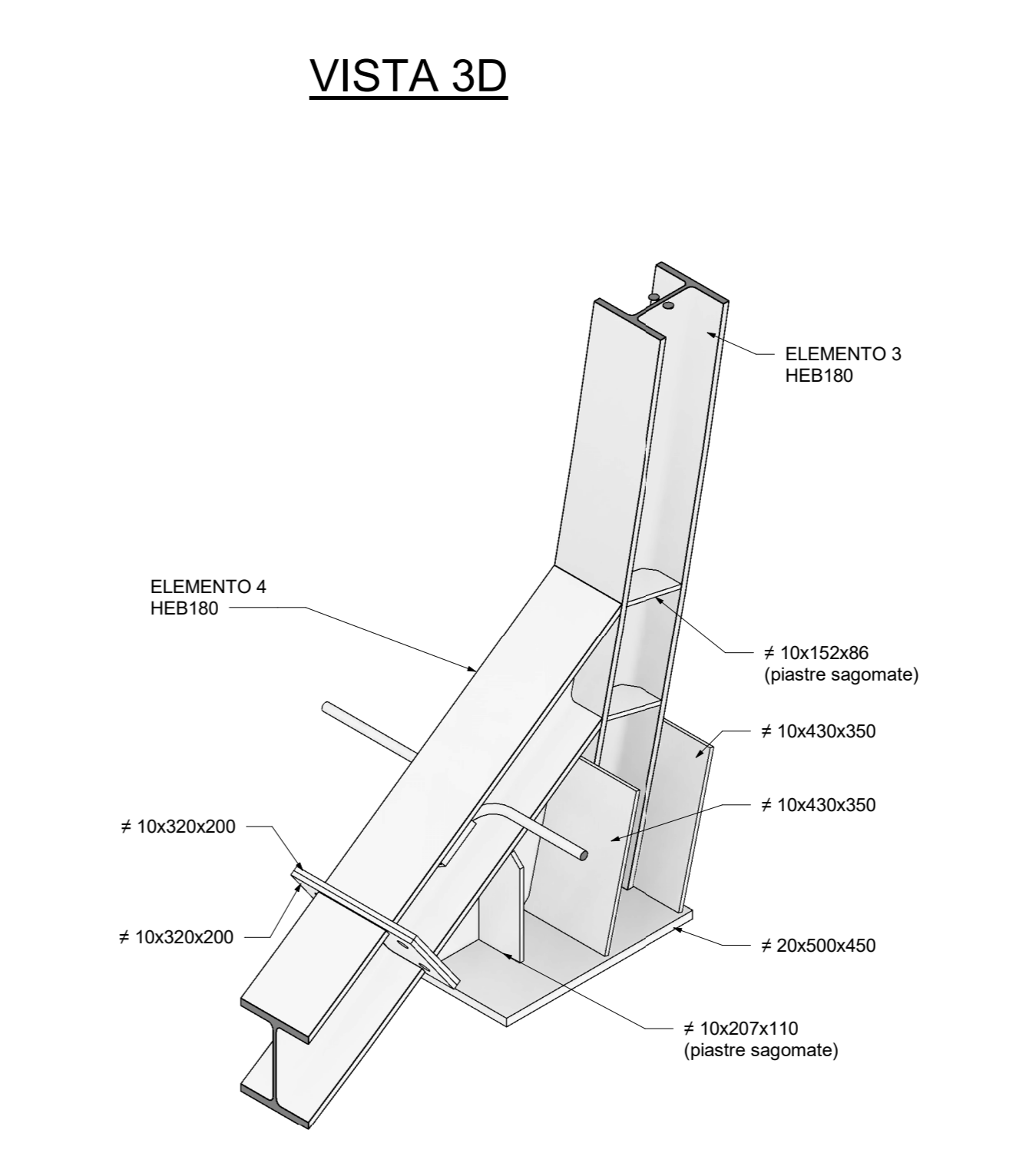
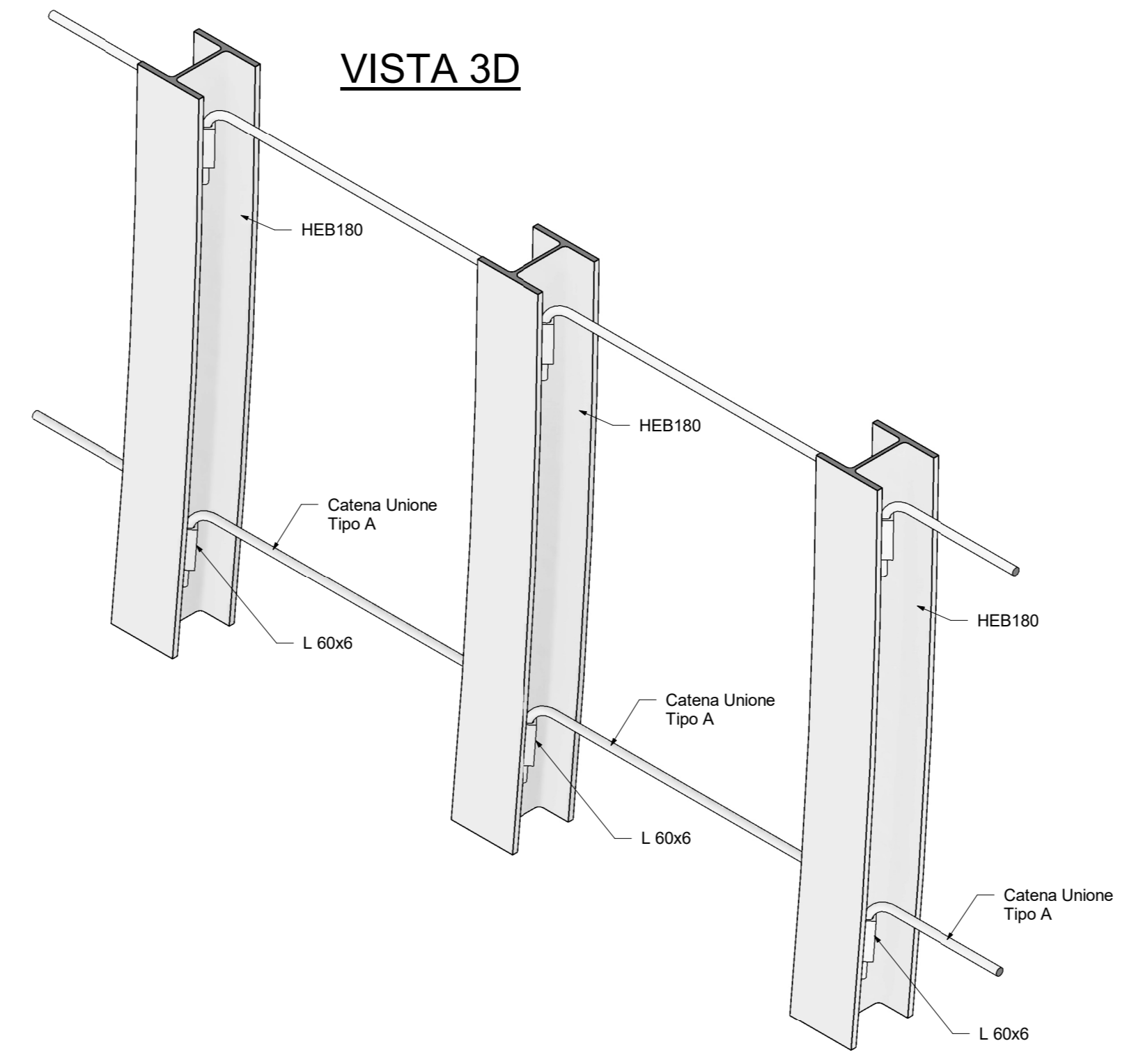
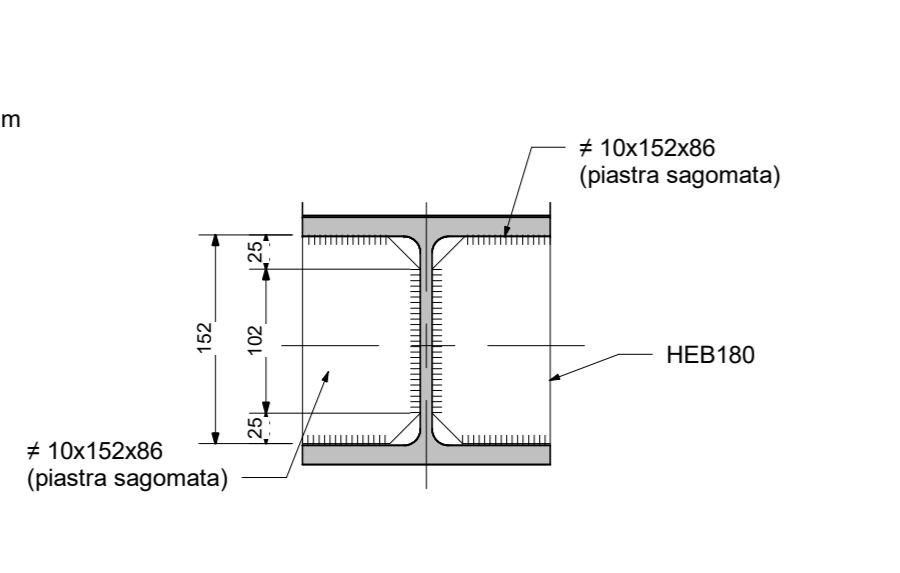
QUANTITA' RELATIVE AD UN CAMPO 10 CENTINE

PROFILATO	TIPO	NUM	PESO (Kg)
HEB	HEB 180	10	323.71
HEB	HEB 180	10	323.97
HEB	HEB 180	20	3607.53
HEB	HEB 180	20	4316.03
HEB	HEB 180	10	2420.48
HEB	HEB 180	10	2420.35
HEB	HEB 180	10	4321.81
		90	17733.89

SEZIONE A4 - A4
SCALA 1:5



SEZIONE A9 - A9
SCALA 1:5



ELENCO ELABORATI DI RIFERIMENTO

IF3A02EZZBGN0200004	Sezione tipo C2p- Fasi esecutive, scavi e Consolidamenti
IF3A02EZZBGN0200008	Sezione tipo C2p - Carpenteria
IF3A02EZZBGN0200009	Sezione tipo C2p - Carpenteria centina

NOTE

- LA TABELLA MATERIALI E' RIPORTATA IN UNO SPECIFICO ELABORATO.
- LE MISURE SONO ESPRESSE IN MILLIMETRI.
- LE MISURE E GLI SVILUPPI DELLE CENTINE SONO CALCOLATI RISPETTO AI LORO ASSI, AL NETTO DELLE PIASTRE.
- LE MISURE ANGOLARI SONO ESPRESSE IN GRADI SESSAGESIMALI.
- EVENTUALI DIFFERENZE TRA LE MISURE TOTALI E LE SOMMATORIE DELLE MISURE PARZIALI SONO DOVUTE AGLI ARROTONDAMENTI AUTOMATICI DI AUTOCAD.

LEGENDA

- P.C. PIANO DEI CENTRI
- P.F. PIANO DEL FERRO
- P.S. PIANO DI SCAVO
- Q.P. PIANO QUOTATO



COMMITTENTE: RFI RETE FERROVIARIA ITALIANA GRUPPO FERROVIE DELLO STATO ITALIANE

DIREZIONE LAVORI: ITALFERR GRUPPO FERROVIE DELLO STATO ITALIANE

APPALTATORE: HIRPINIA - ORSARA AV

CONSORZIO: webuild Italia

PROGETTAZIONE: MANDATARI: ROCKSOUL S.p.A., NET ENGINEERING, OPINI, GCF, ELETTRI-PER

PROGETTO ESECUTIVO

ITINERARIO NAPOLI - BARI RADDOPPIO TRATTA APICE - ORSARA

GN02 - USCITA/ACCESSO DI EMERGENZA CARRABILE F1

ELABORATI GENERALI USCITE/ACCESSI CARRABILI - SEZIONI TIPO

Sezione tipo C2P - Carpenteria centina

APPALTATORE	DIRETTORE DELLA PROGETTAZIONE	PROGETTISTA
Consorzio HIRPINIA - ORSARA AV	Il Responsabile integratore fra le varie	ING. M. FANTINI
Ing. P. M. Guarnaccio	prelettori specialistiche	
08/03/2022	Ing. G. Cassani	

COMMESSA LOTTO FASE ENTE TIPO DOC. OPERA/DISCIPLINA PROG. REV. SCALA:

IF3A 02 E ZZ B GN 02 00 00 4

Rev.	Descrizione	Redatto	Data	Verificato	Data	Approvato	Data	Autore/Date
A	Emissione a 10pp	08/03/2022	08/03/2022	A. Lupo	08/03/2022	M. Fantini	08/03/2022	Ing. A. Pini

File: IF3A02EZZBGN0200009A.dwg n. Etab.