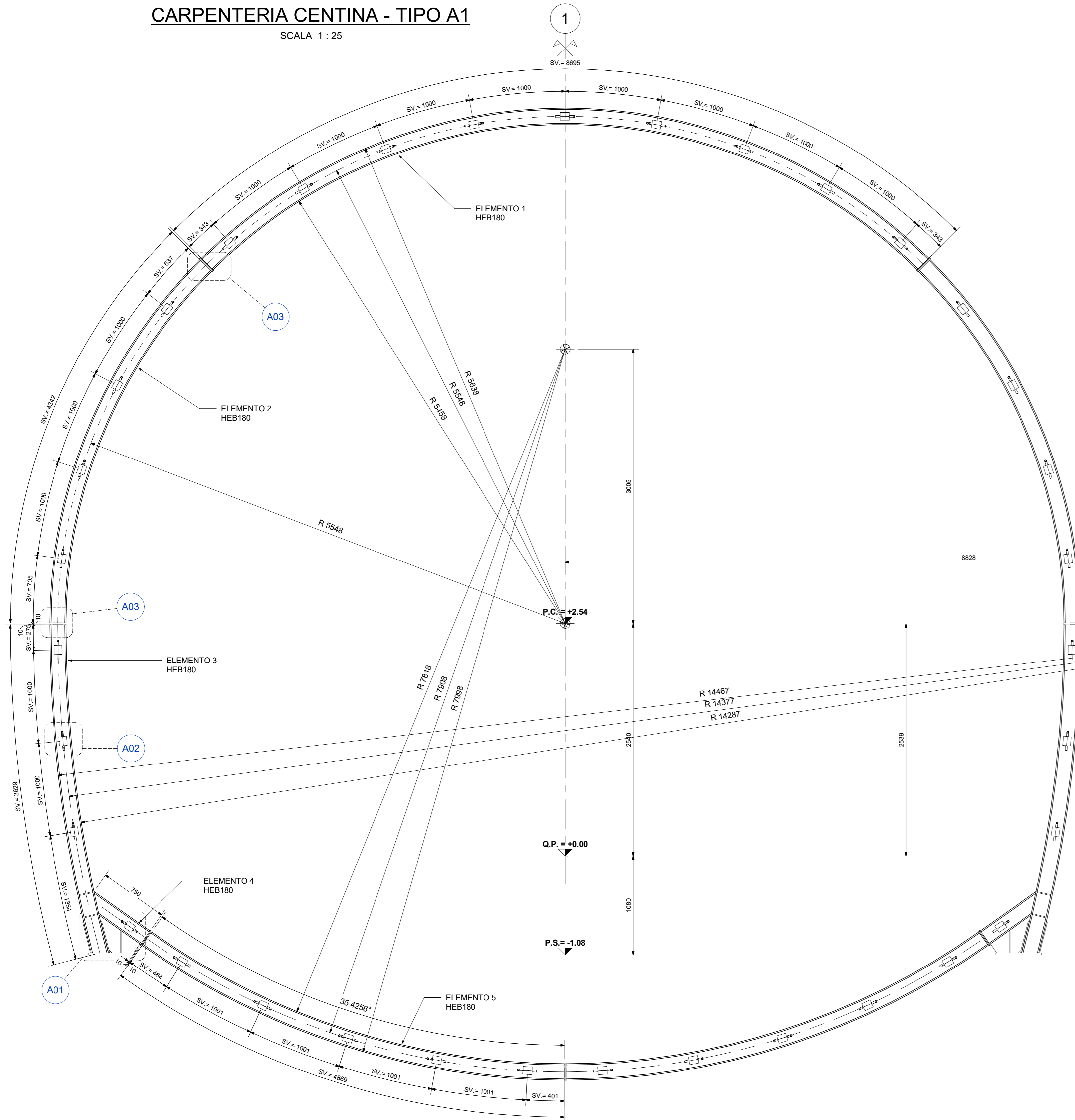
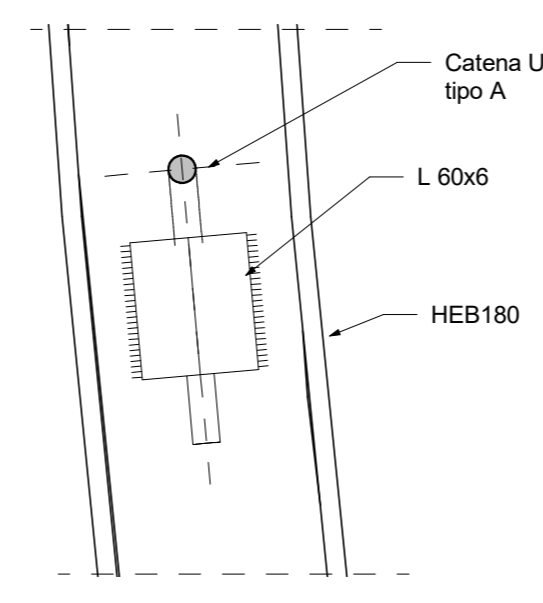


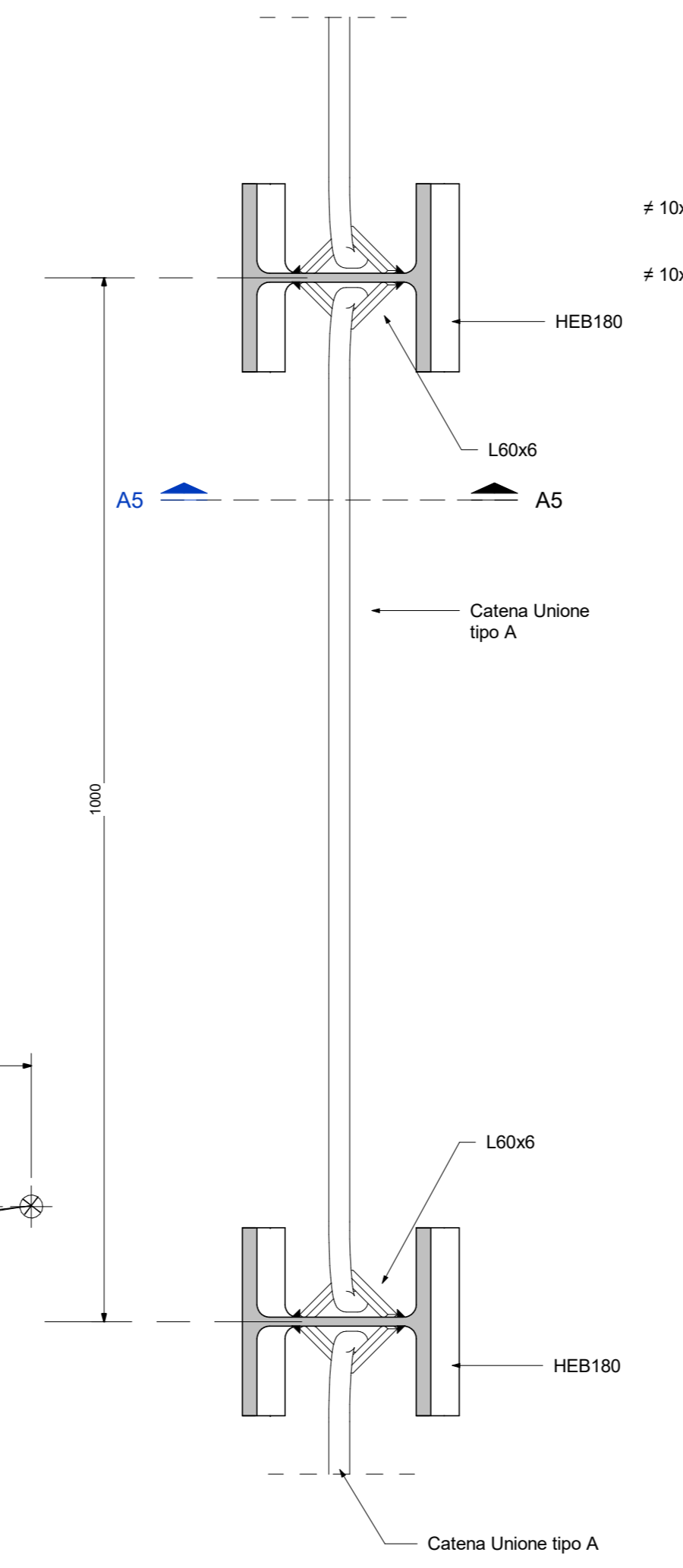
CARPENTERIA CENTINA - TIPO A1
SCALA 1:25



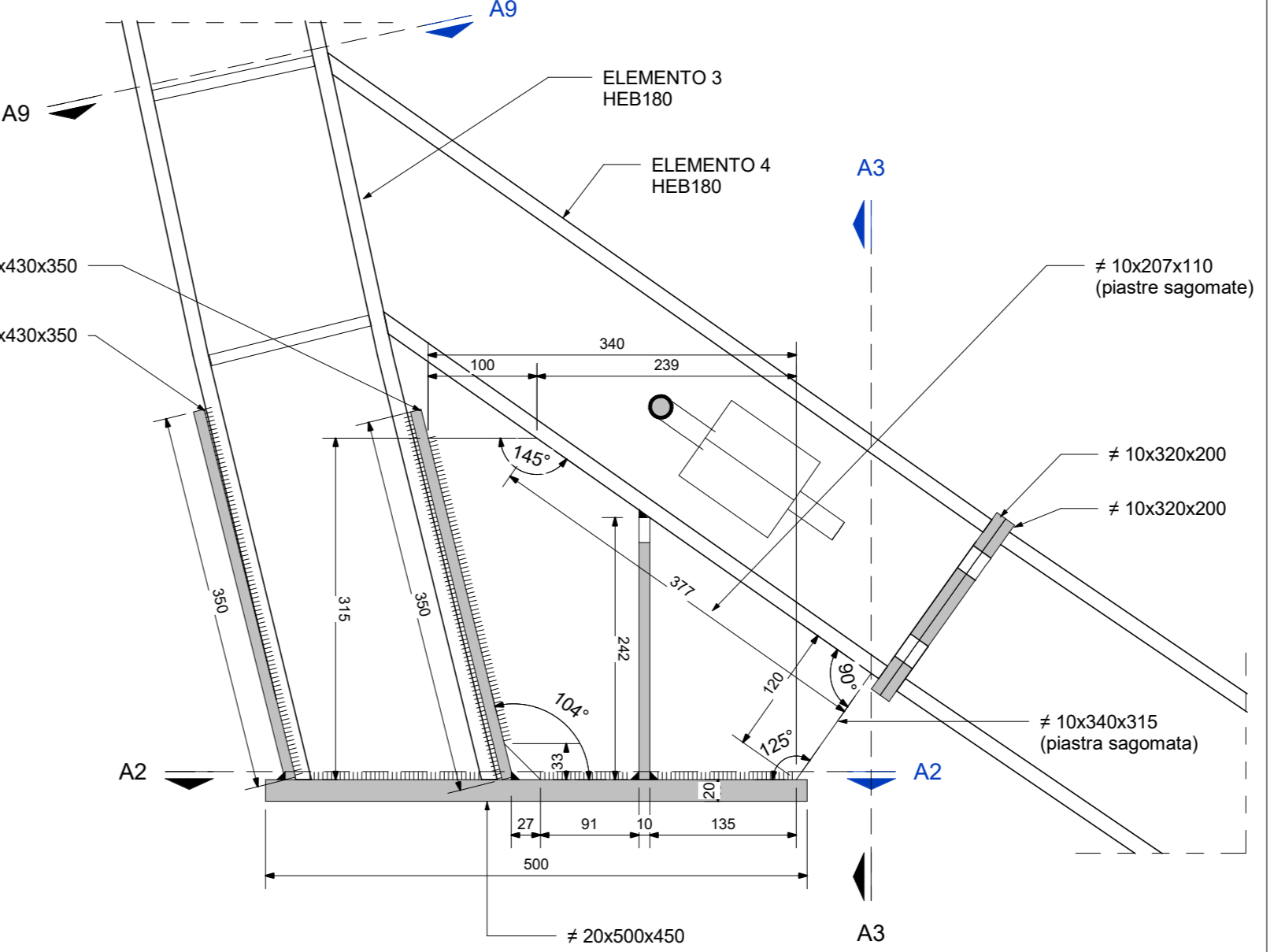
SEZIONE A5 - A5
SCALA 1:5



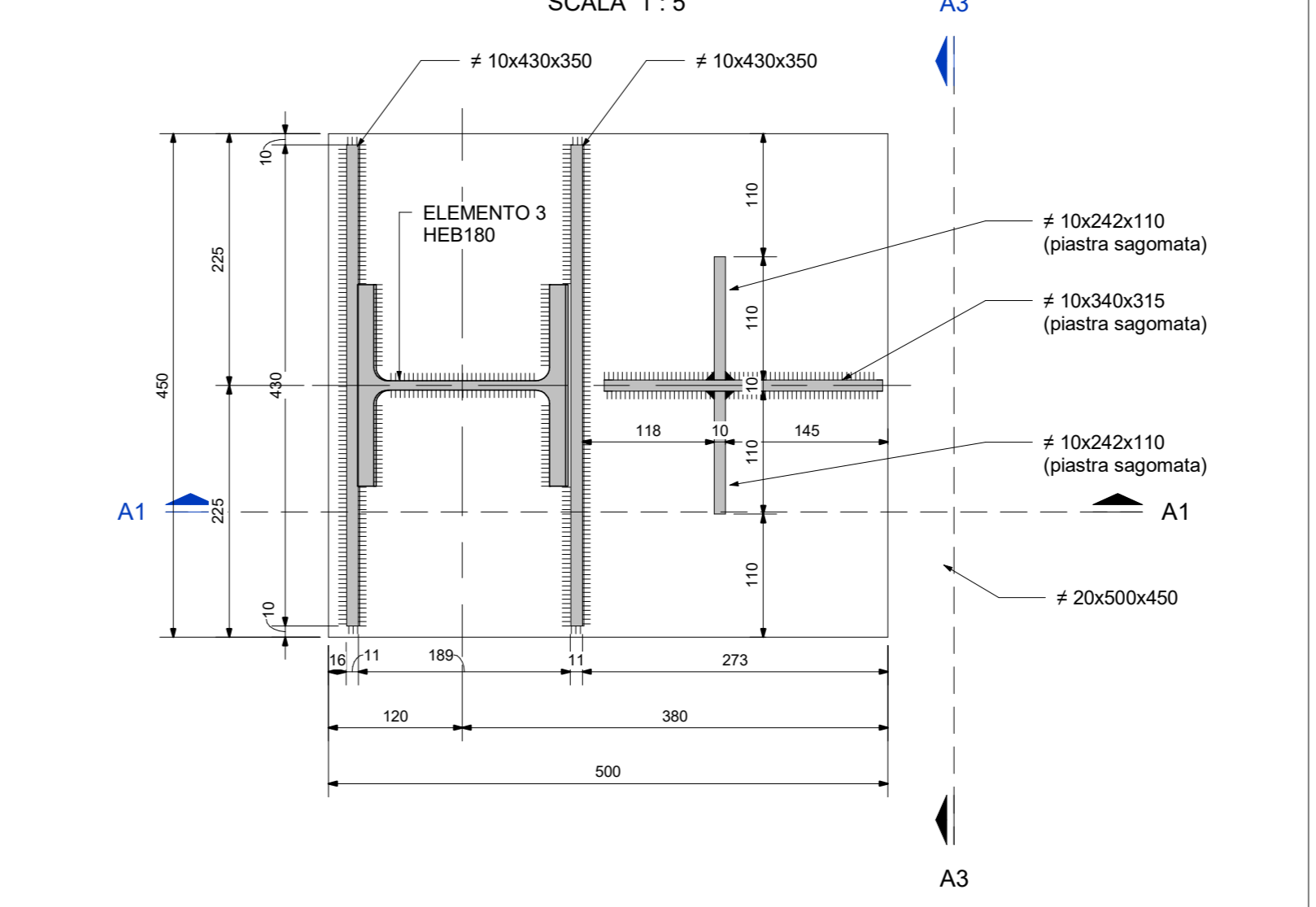
DETTAGLIO A02
SCALA 1:5
UNIONE CENTINE



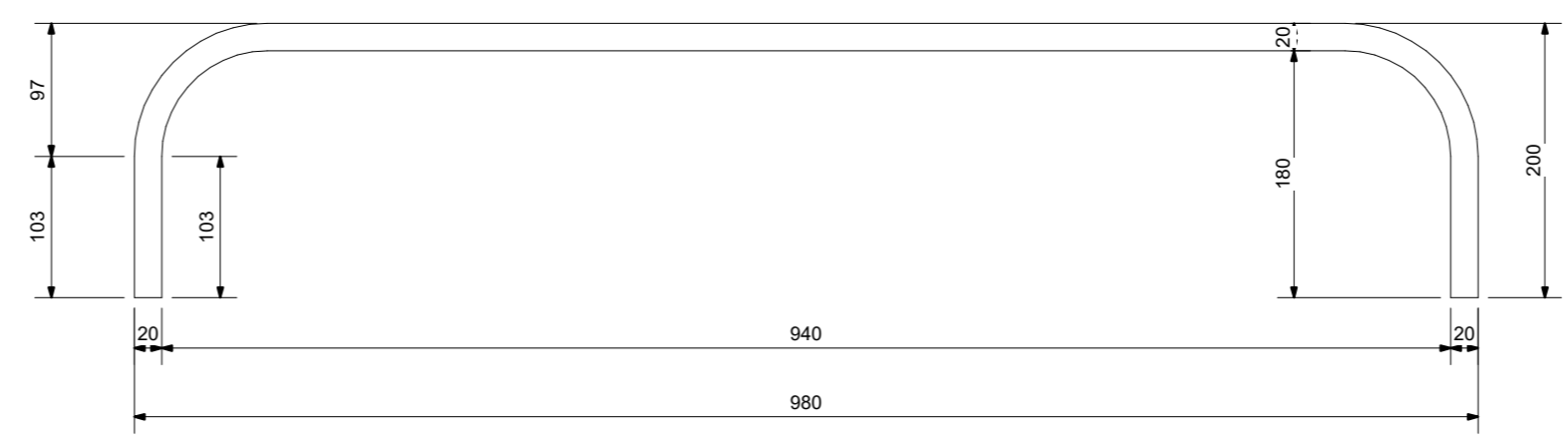
SEZIONE A1 - A1
SCALA 1:5



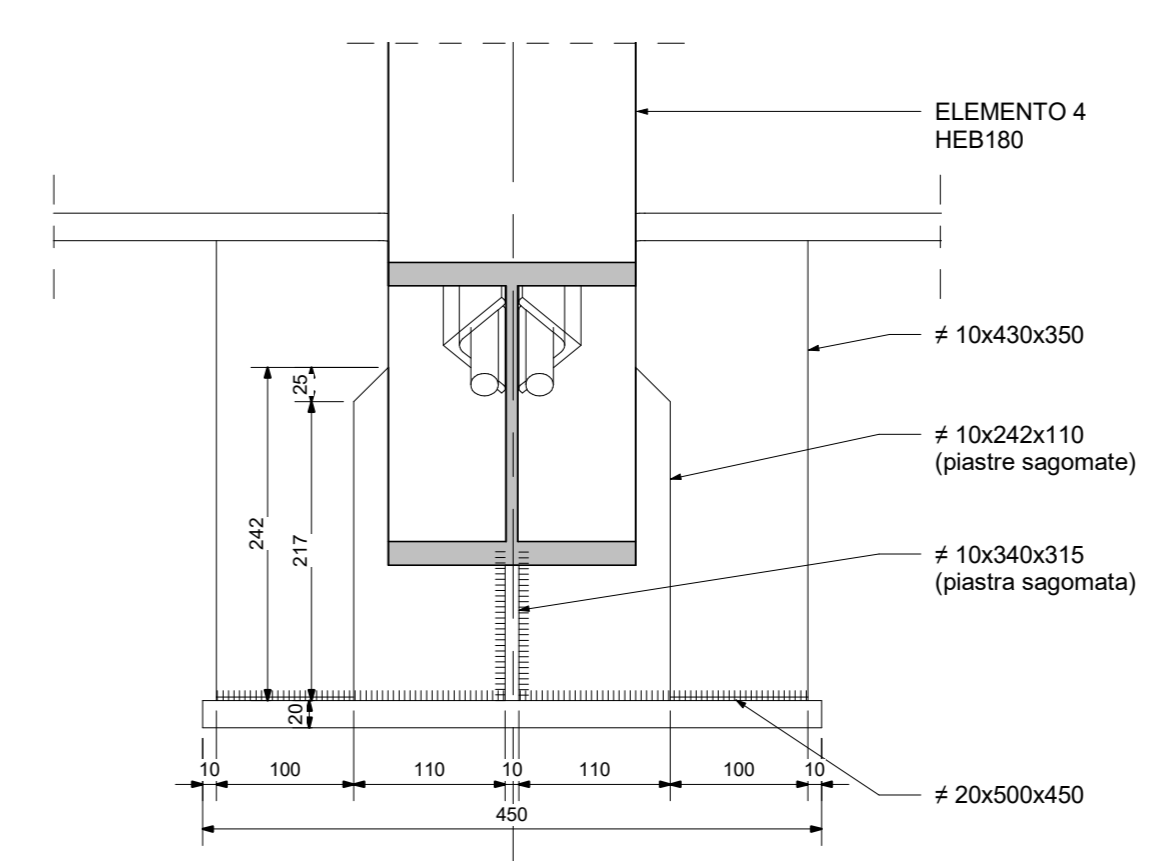
DETTAGLIO A01
SCALA 1:5



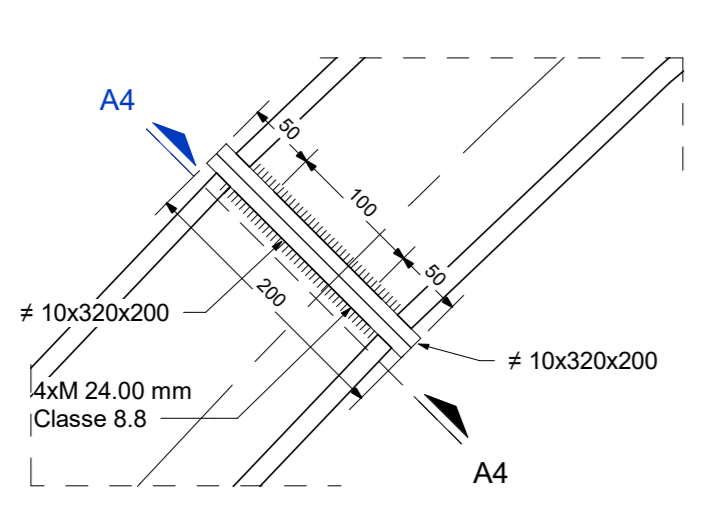
DETTAGLIO CATENA UNIONE
SCALA 1:5



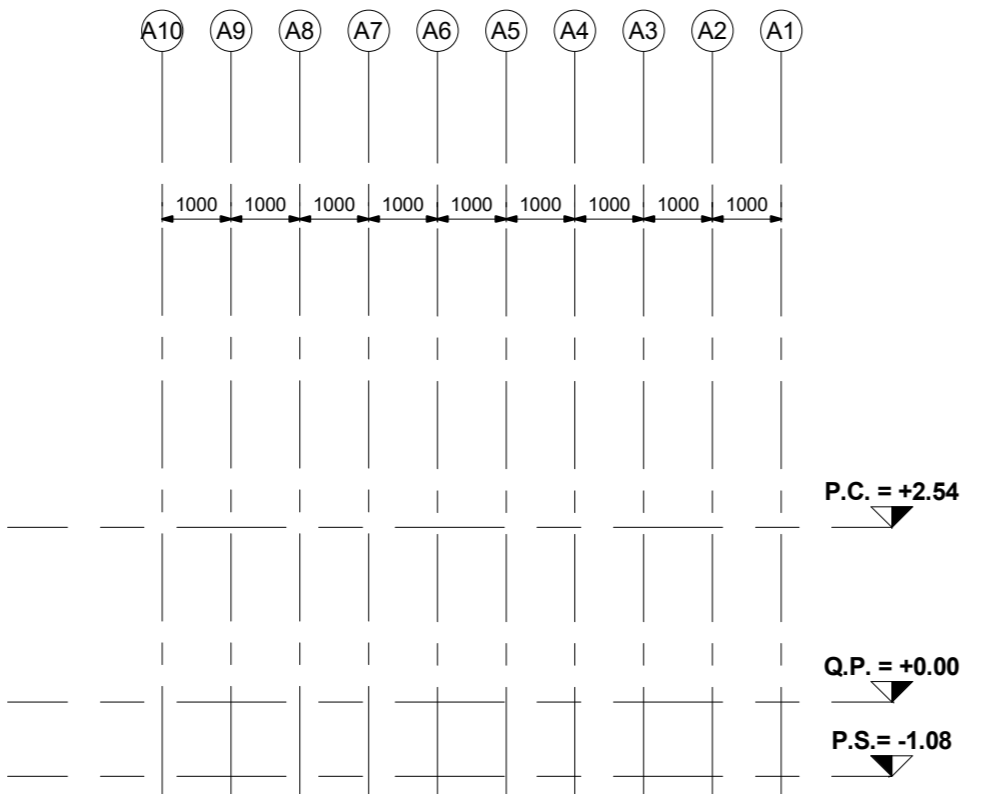
SEZIONE A3 - A3
SCALA 1:5



DETTAGLIO A03
SCALA 1:5



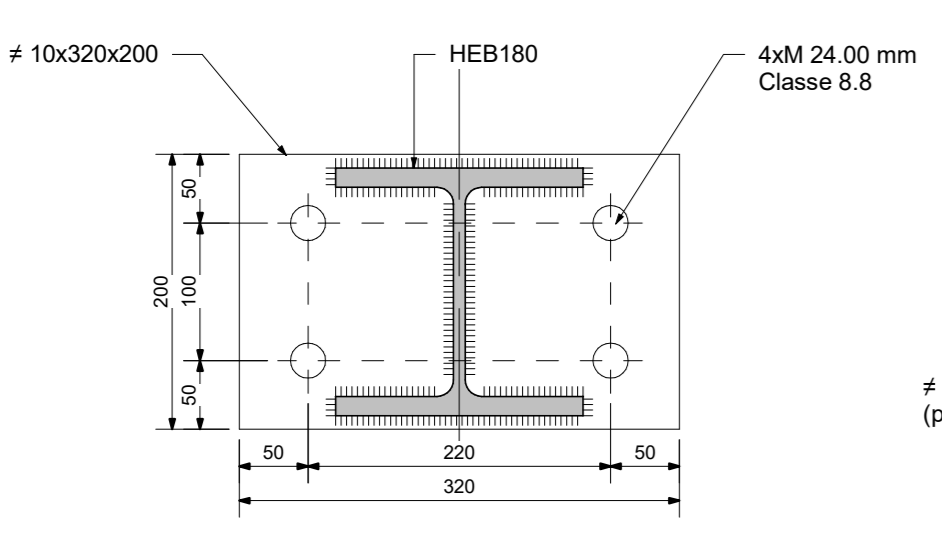
SCHEMA POSIZIONE CENTINE
SCALA 1:100



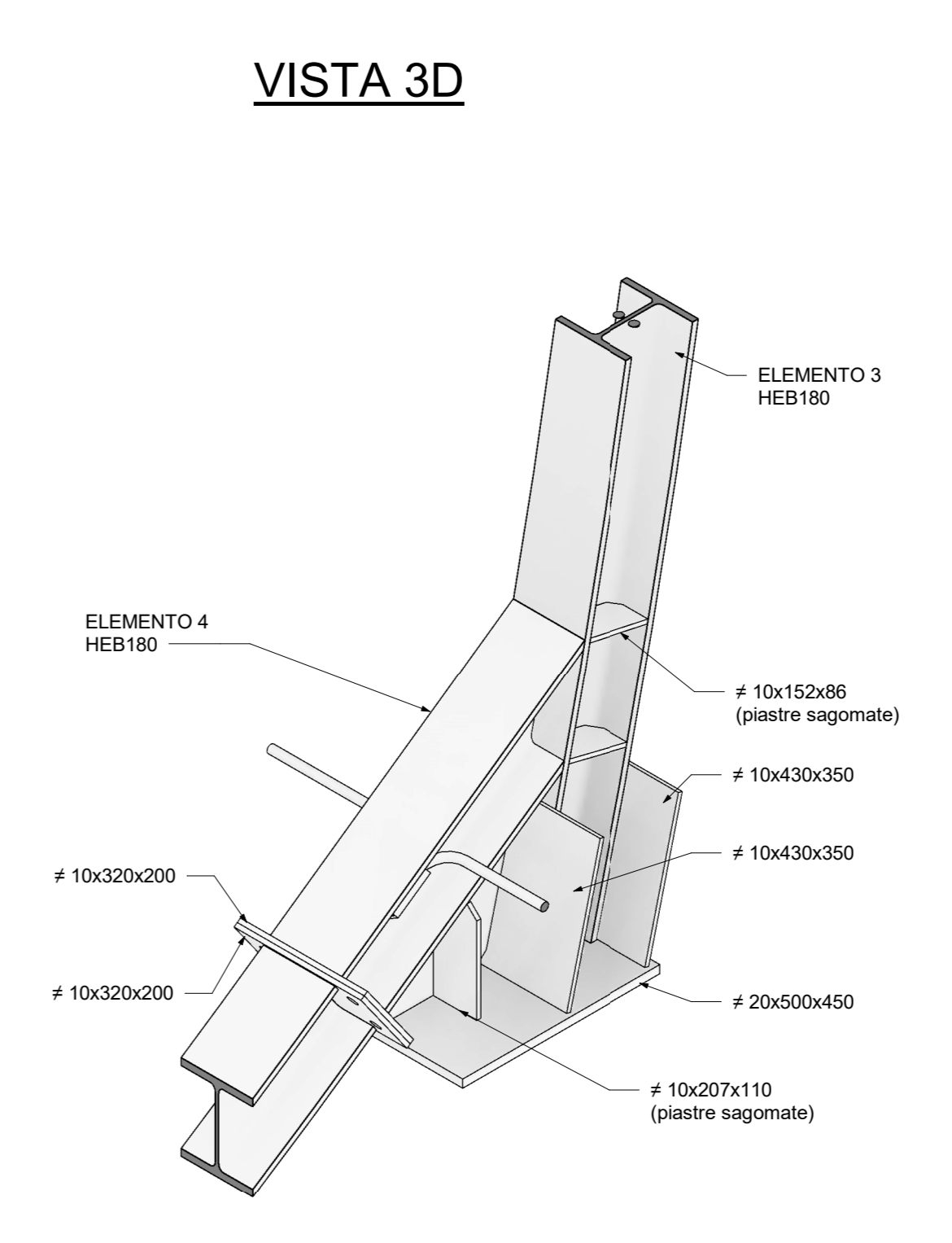
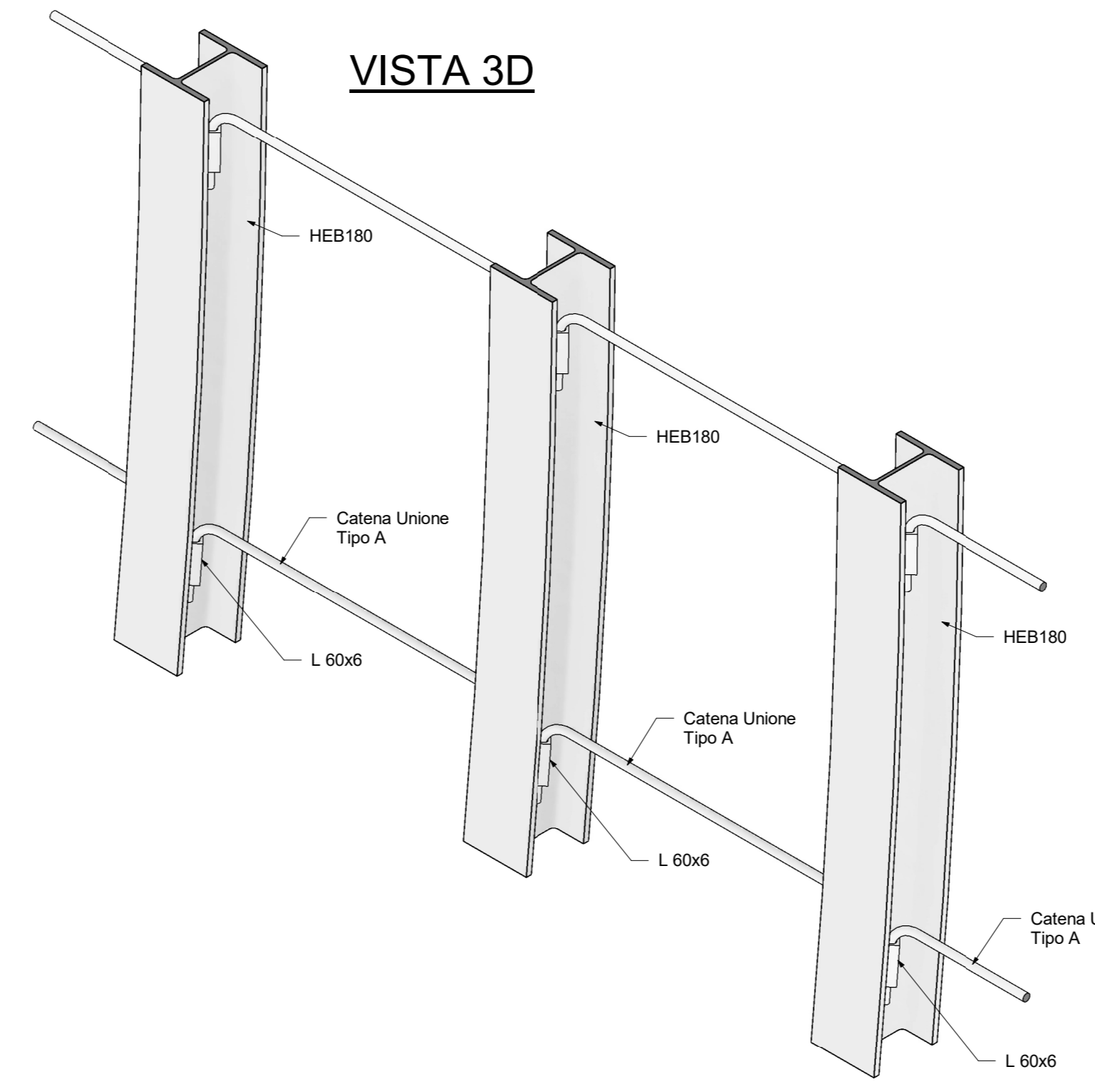
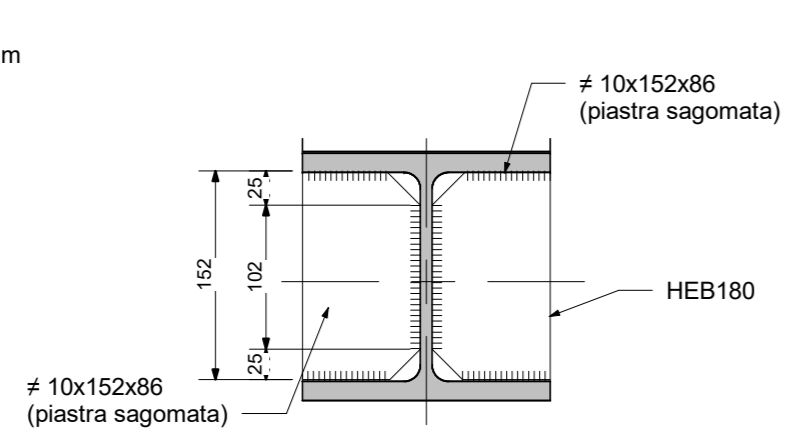
QUANTITA' RELATIVE AD UN CAMPO 10 CENTINE

PROFILATO	TIPO	NUM	PESO (Kg)
HEB	HEB 180	10	323.71
HEB	HEB 180	10	323.97
HEB	HEB 180	20	3607.53
HEB	HEB 180	20	4316.03
HEB	HEB 180	10	2420.48
HEB	HEB 180	10	2420.35
HEB	HEB 180	10	4321.81
		90	17733.89

SEZIONE A4 - A4
SCALA 1:5



SEZIONE A9 - A9
SCALA 1:5



ELENCO ELABORATI DI RIFERIMENTO

IF3A02EZZBZGN0200010A	Campo 1 - Centina - carpenteria
IF3A02EZZBZGN0200011A	Campo 1 - Centina - carpenteria
IF3A02EZZBZGN0200012A	Campo 3 - Centina - carpenteria
IF3A02EZZBZGN0200013A	Campo 4 - Centina - carpenteria
IF3A02EZZBZGN0200014A	Campo 5 - Centina - carpenteria

NOTE

- LA TABELLA MATERIALI E' RIPORTATA IN UNO SPECIFICO ELABORATO.
- LE MISURE SONO ESPRESSE IN MILLIMETRI.
- LE MISURE E GLI SVILUPPI DELLE CENTINE SONO CALCOLATI RISPETTO AI LORO ASSI, AL NETTO DELLE PIASTRE.
- LE MISURE ANGOLARI SONO ESPRESSE IN GRADI SESSAGESIMALI.
- EVENTUALI DIFFERENZE TRA LE MISURE TOTALI E LE SOMMATORIE DELLE MISURE PARZIALI SONO DOVUTE AGLI ARROTONDAMENTI AUTOMATICI DI AUTOCAD.

LEGENDA

- P.C. PIANO DEI CENTRI
- P.F. PIANO DEL FERRO
- P.S. PIANO DI SCAVO
- Q.P. PIANO QUOTATO

CARATTERISTICHE SALDATURE



COMMITTENTE: **RFI** RETE FERROVIARIA ITALIANA GRUPPO FERROVIE DELLO STATO ITALIANE

DIREZIONE LAVORI: **ITALFERR** GRUPPO FERROVIE DELLO STATO ITALIANE

APPALTATORE CONSOZIO: **HIRPINIA - ORSARA AV**, **webuild Italia**, **PIZZAROTTI**

PROGETTAZIONE: **ROCKSOUL**, **NET**, **OPINI**, **GCP**, **ELETTRI-FER**

PROGETTO ESECUTIVO
ITINERARIO NAPOLI - BARI RADDOPPIO TRATTA APICE - ORSARA
GN02 - USCITA/ACCESSO DI EMERGENZA CARRABILE F1
CAMERONE DI SOSTA
FASI ESECUTIVE:
Campo 1 - Centina - Carpenteria

APPALTATORE: **CONSOZIO HIRPINIA - ORSARA AV**
DIRETTORE DELLA PROGETTAZIONE: **Ing. G. Cassani**
PROGETTISTA: **OPINI**

Rev.	Descrizione	Redatto	Data	Verificato	Data	Approvato	Data	Autore/Date
A	Emissione a 10kg	Ing. A. Pini