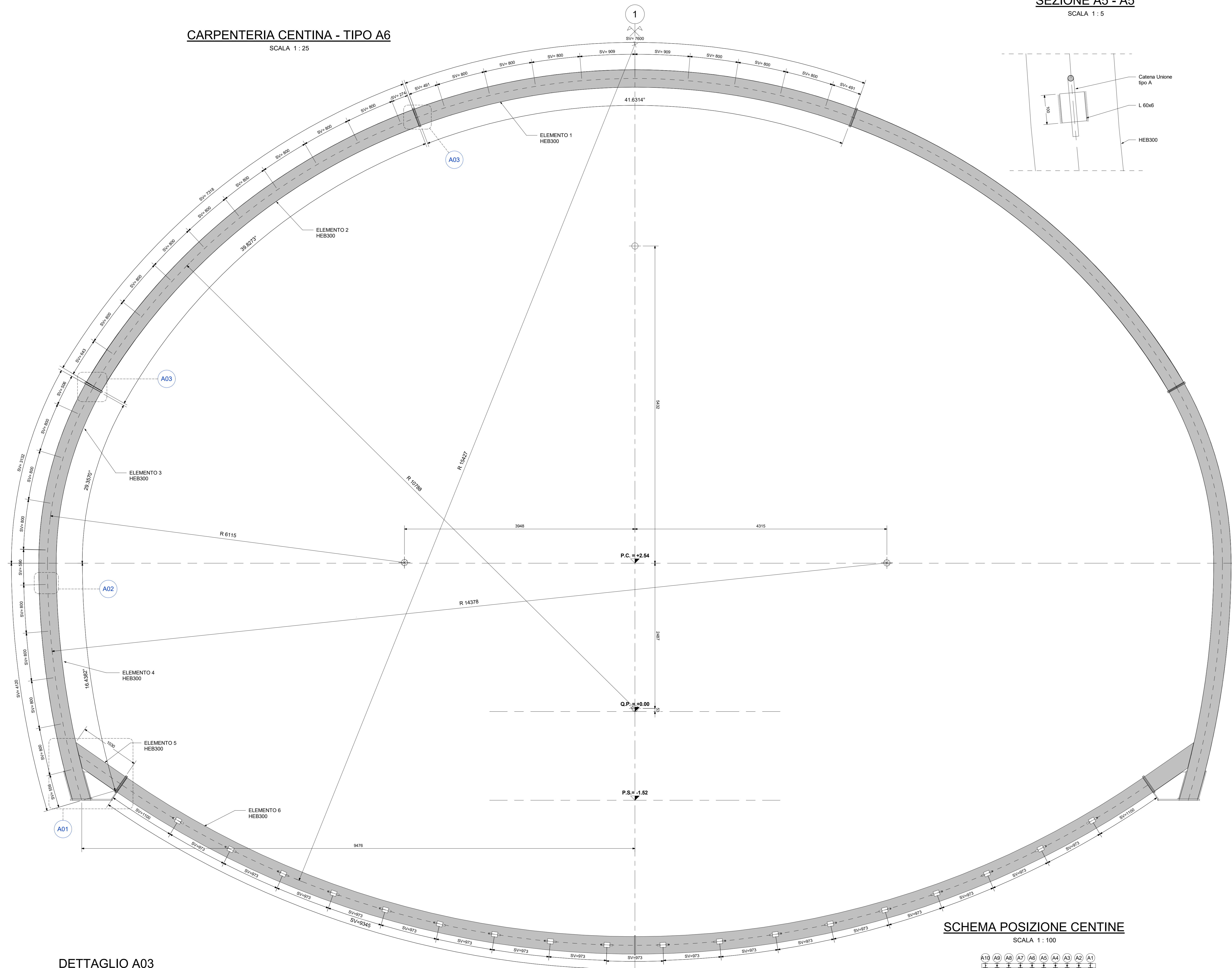
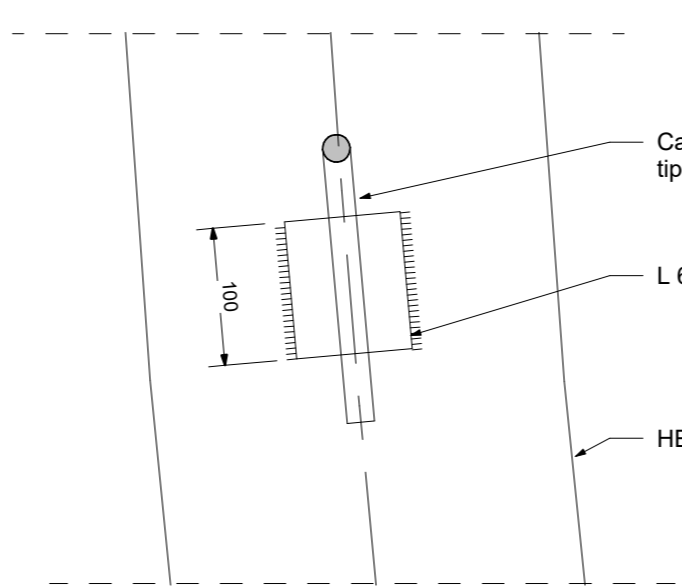


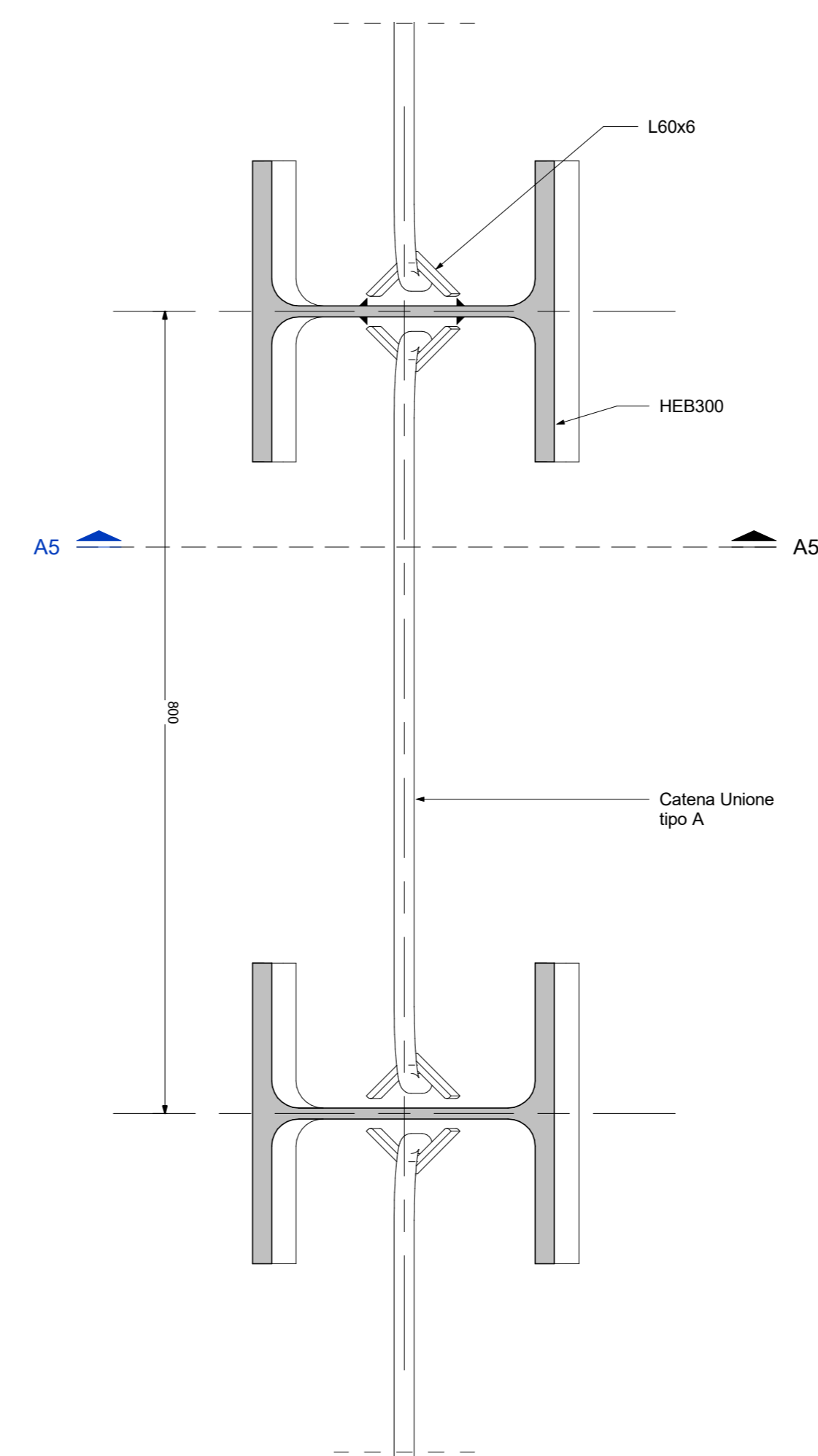
**CARPENTERIA CENTINA - TIPO A6**  
SCALA 1:25



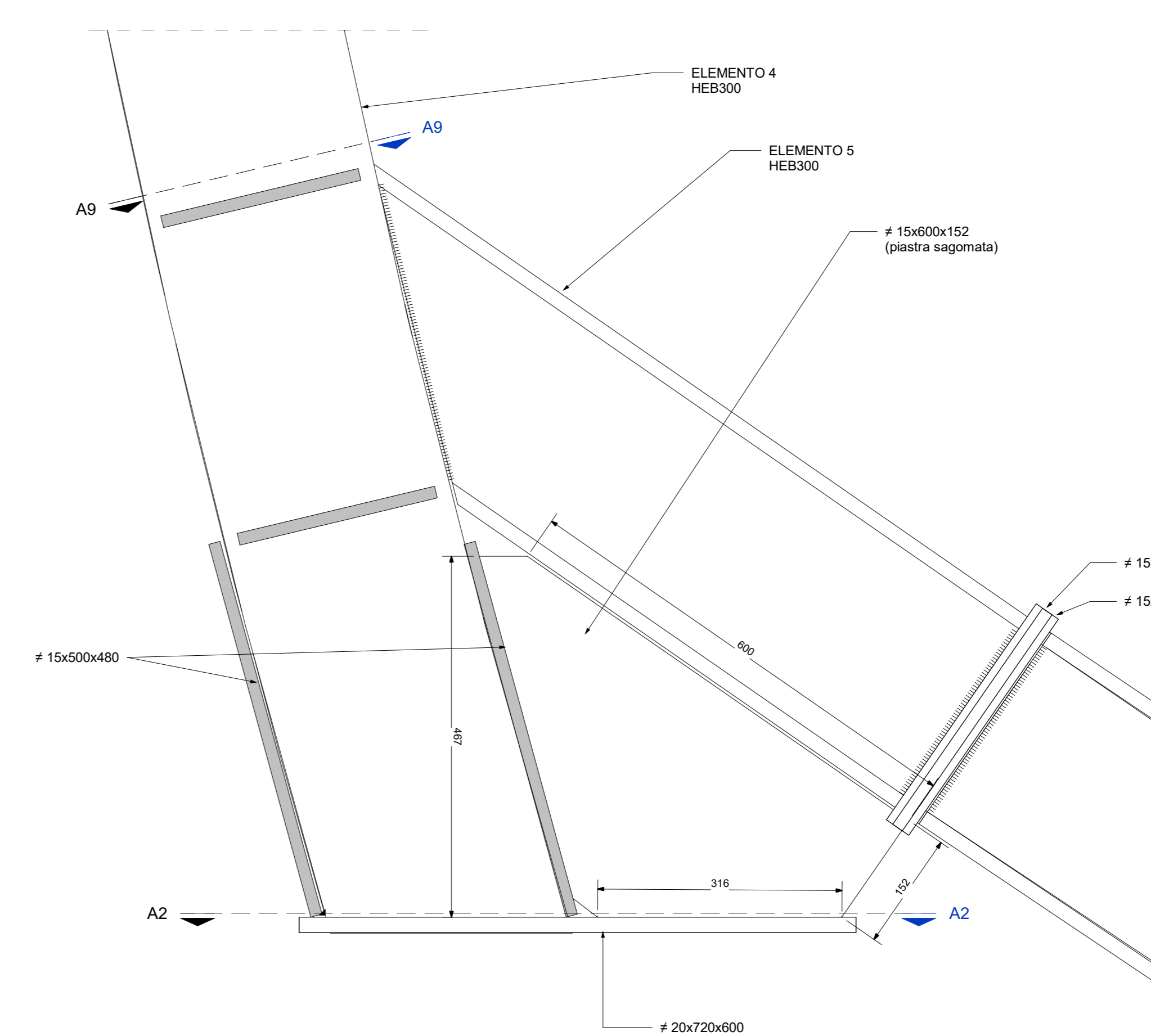
**SEZIONE A5 - A5**  
SCALA 1:5



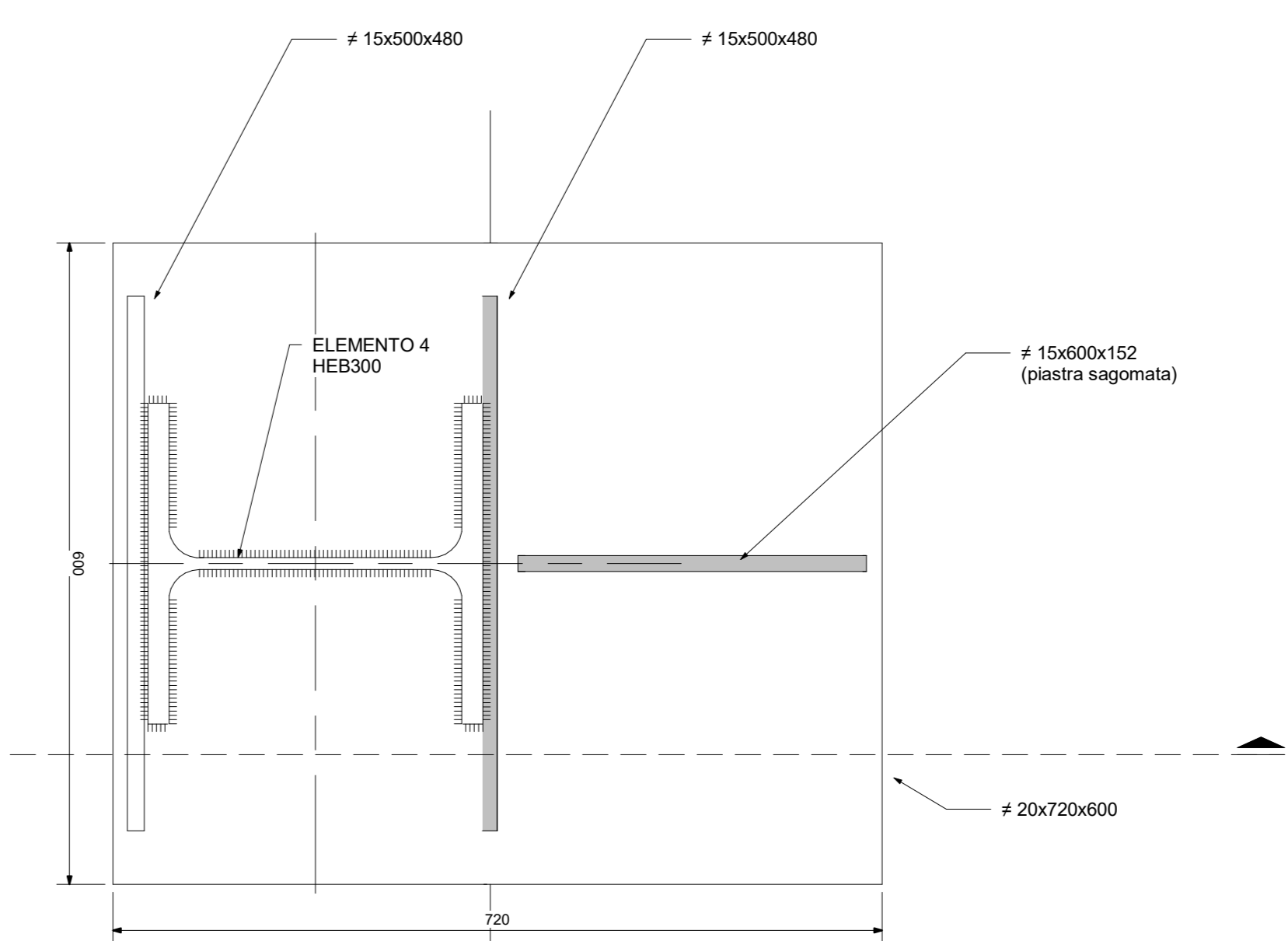
**DETTAGLIO A02**  
SCALA 1:5  
UNIONE CENTINE



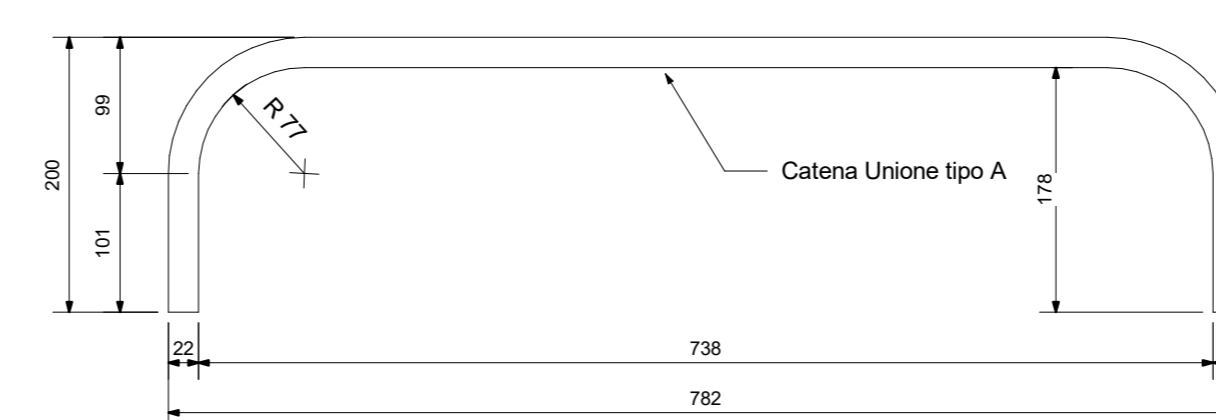
**SEZIONE A1 - A1**  
SCALA 1:5



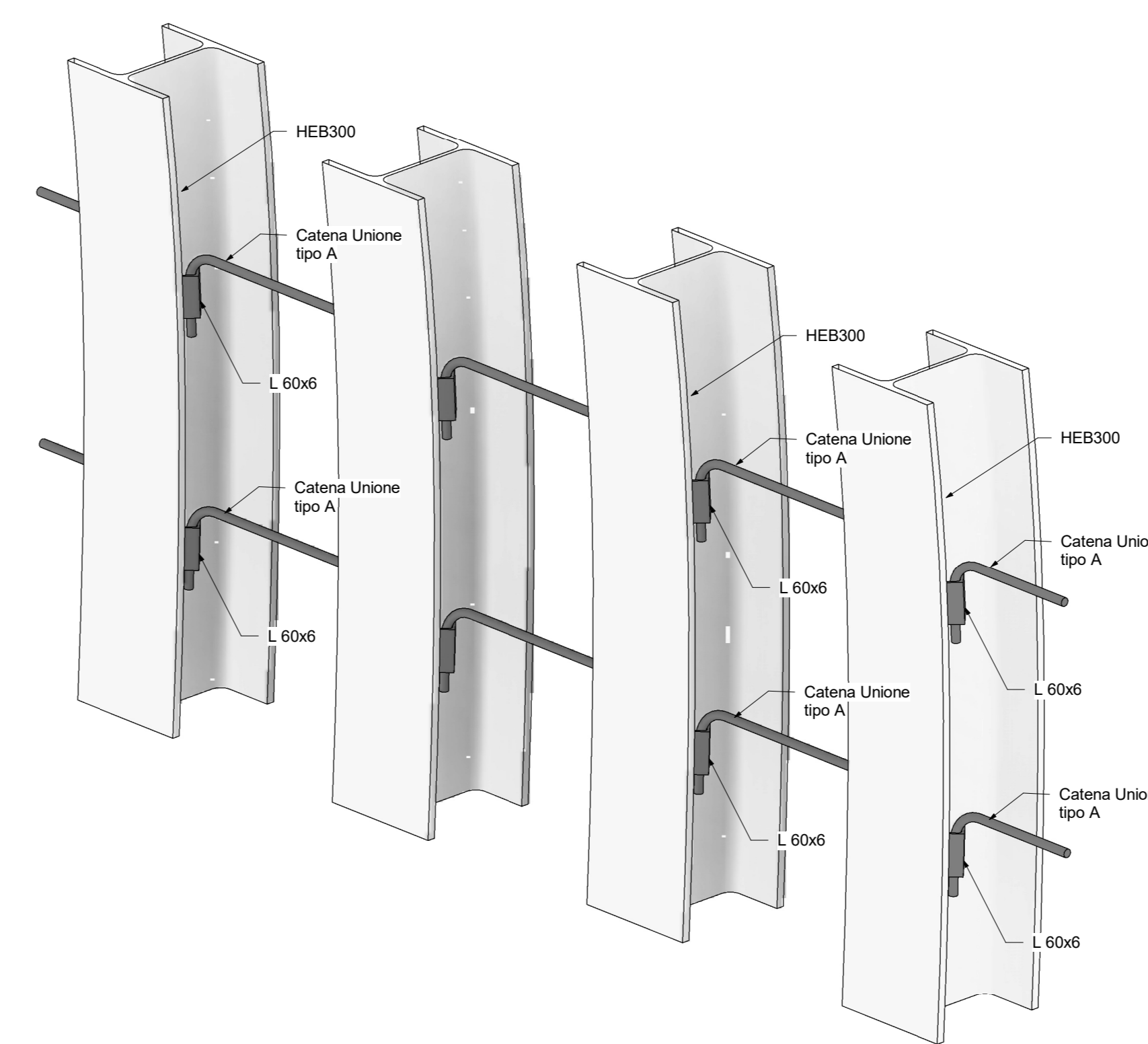
**DETTAGLIO A01**  
SCALA 1:5



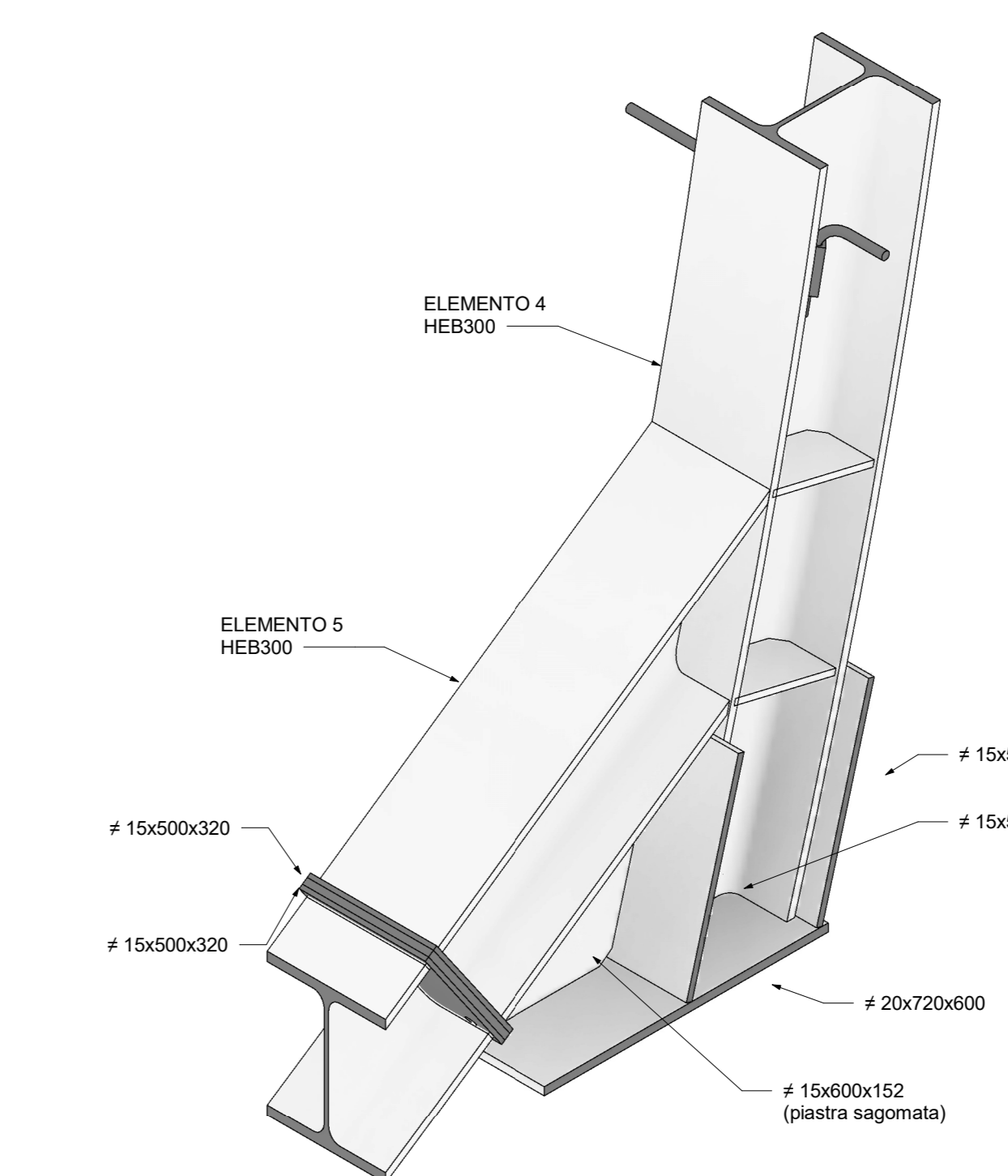
**DETTAGLIO CATENA UNIONE**  
SCALA 1:5



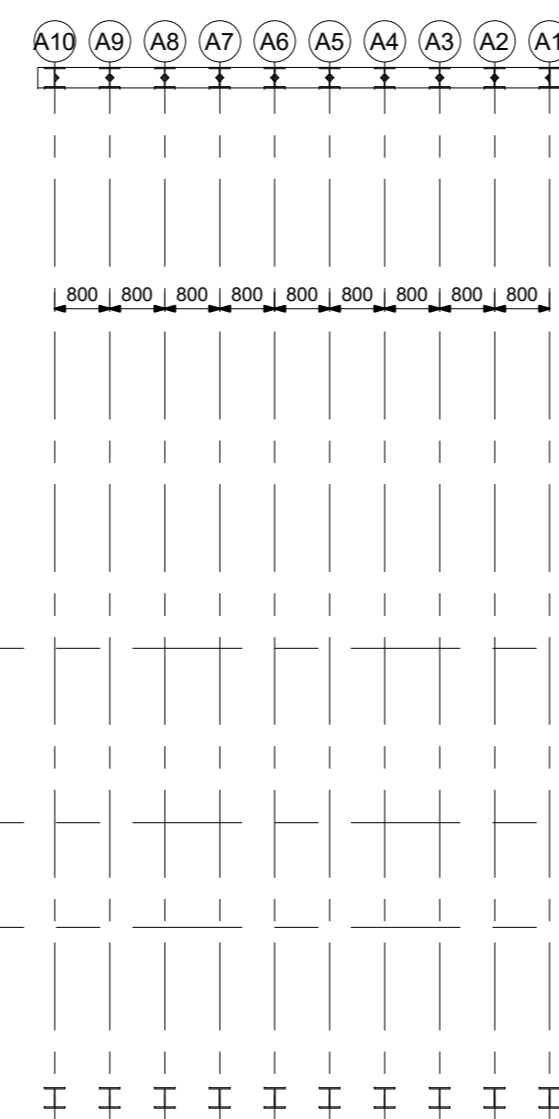
**VISTA 3D**



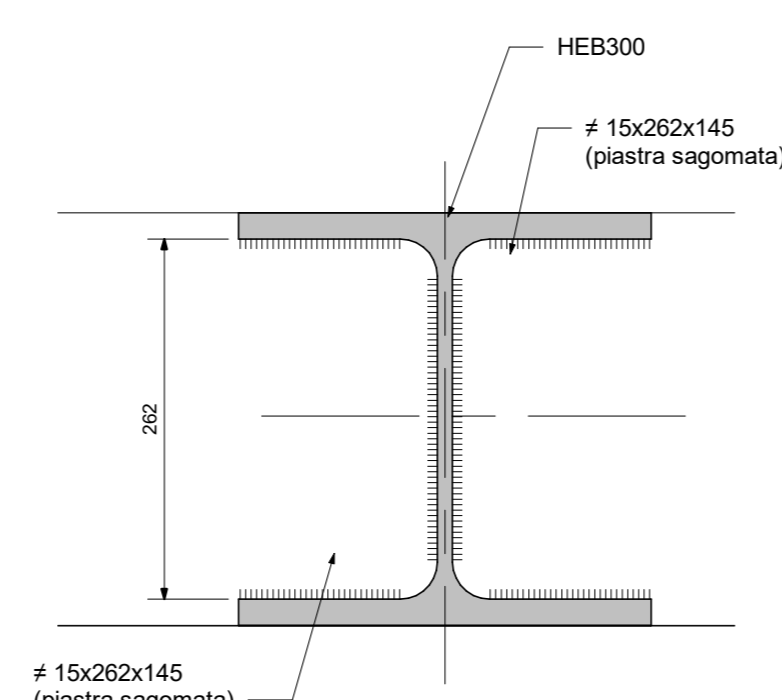
**VISTA 3D**



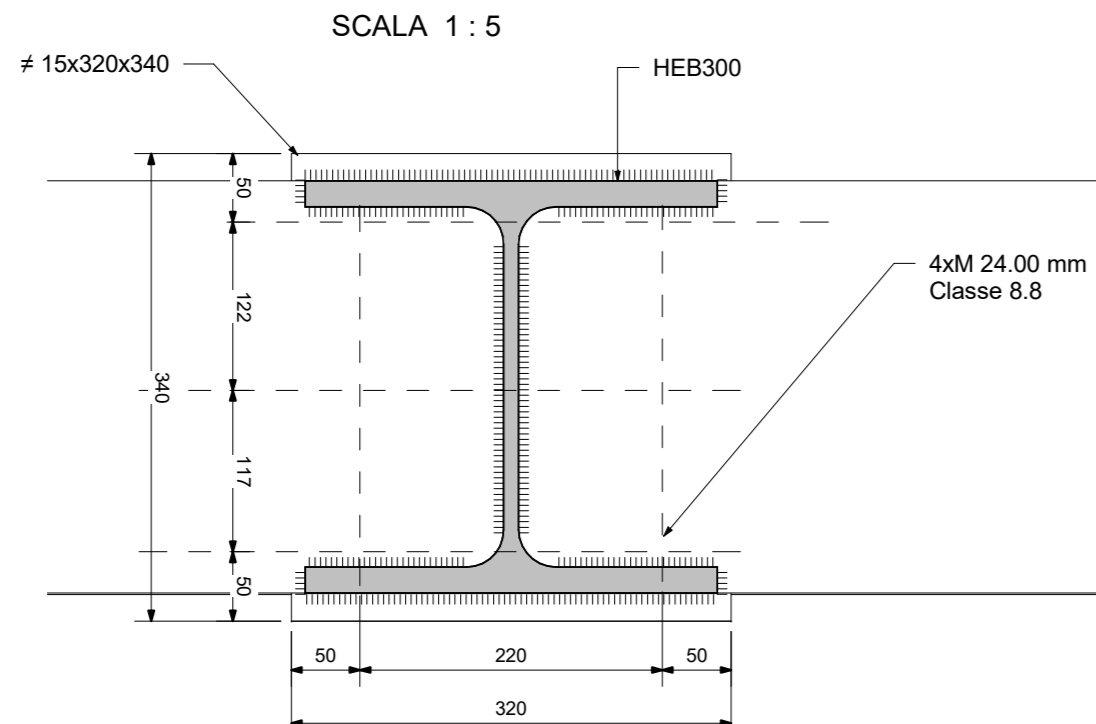
**SCHEMA POSIZIONE CENTINE**  
SCALA 1:100



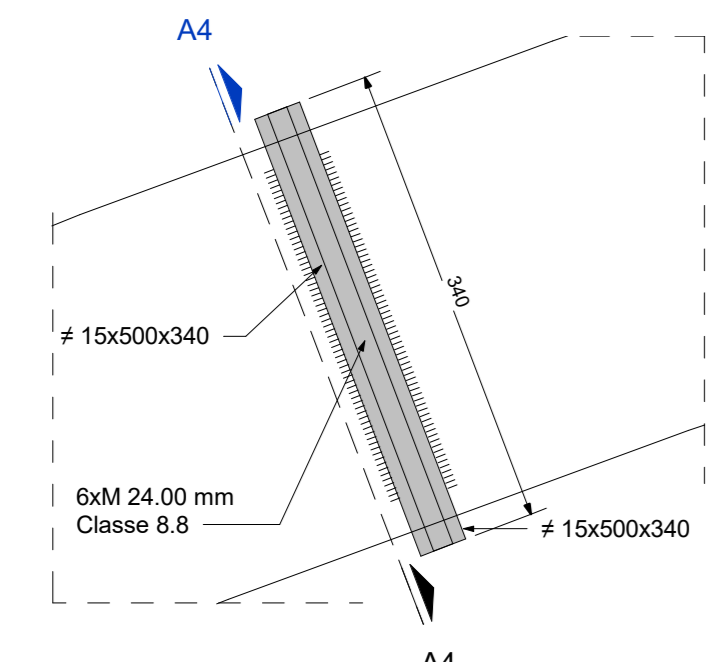
**SEZIONE A9 - A9**  
SCALA 1:5



**SEZIONE A4 - A4**  
SCALA 1:5



**DETTAGLIO A03**  
SCALA 1:5



**ELENCO ELABORATI DI RIFERIMENTO**

IF3A02EZZB8GN0200005	Scavi e consolidamenti - fase di avanzamento - campo 1
IF3A02EZZB8GN0200006	Scavi e consolidamenti - fase di avanzamento - campo 2
IF3A02EZZB8GN0200007	Scavi e consolidamenti - fase di avanzamento - campo 3
IF3A02EZZB8GN0200008	Scavi e consolidamenti - fase di avanzamento - campo 4
IF3A02EZZB8GN0200009	Scavi e consolidamenti - fase di avanzamento - campo 5
IF3A02EZZB8GN0200010	Campo 1 - Centina - carpenteria
IF3A02EZZB8GN0200011	Campo 2 - Centina - carpenteria
IF3A02EZZB8GN0200012	Campo 3 - Centina - carpenteria
IF3A02EZZB8GN0200013	Campo 4 - Centina - carpenteria
IF3A02EZZB8GN0200014	Campo 5 - Centina - carpenteria

**NOTE**

- LA TABELLA MATERIALI E' RIPORTATA IN UNO SPECIFICO ELABORATO.
- LE MISURE SONO ESPRESSE IN MILLIMETRI.
- LE MISURE E GLI SVILUPPI DELLE CENTINE SONO CALCOLATI RISPETTO AI LORO ASSI, AL NETTO DELLE PIASTRE.
- LE MISURE ANGOLARI SONO ESPRESSE IN GRADI SESSAGESIMALI.
- EVENTUALI DIFFERENZE TRA LE MISURE TOTALI E LE SOMMATORIE DELLE MISURE PARZIALI SONO DOVUTE AGLI ARROTONDAMENTI AUTOMATICI DI AUTOCAD.

**LEGENDA**

- P.C. PIANO DEI CENTRI
- P.F. PIANO DEL FERRO
- P.S. PIANO DI SCALDO
- Q.P. PIANO QUOTATO

**CARATTERISTICHE SALDATURE**



**COMMITTENTE:**



**DIREZIONE LAVORI:**



**APPALTATORE:**

CONSORZIO HIRPINIA - ORSARA AV



**PROGETTAZIONE:**

MANDATARIA: HIRPINIA - ORSARA AV

MANDANTI: NET, OPINI, GPF, SEI ELETTRICI PER

**PROGETTO ESECUTIVO**

ITINERARIO NAPOLI - BARI  
RADDOPPIO TRATTA APICE - ORSARA

GN02 - USCITA/ACCESSO DI EMERGENZA CARRABILE F1  
CAMERONE DI BOSTA  
FASI ESECUTIVE  
Campo 3 - Centina - Carpenteria

APPALTATORE: Consorzio HIRPINIA - ORSARA AV  
DIREZIONE DELLA PROGETTAZIONE: Il Responsabile Progettista ha la firma proiettore specialistica  
Ing. F. M. Giamberini  
Ing. S. Coneri

PROGETTISTA: Ing. M. Tanzi  
OPINI

COMMESSA: LOTTO: FASE: ENTE: TIPO DOC: OPERA/DISCIPLINA: PROG: REV: SCALA:

IF3A 02 EZZB8 GN0200014

Rev: Descrizione: Realizzato: Data: Verificato: Data: Approvato: Data: Autocad: Data: Ing. A. Pini

A: Consorzio HIRPINIA - ORSARA AV: Manutentore: (selezionato): A: LAVORI: Data: (selezionato): M: FASE: (selezionato): Rev: (selezionato): Ing. A. Pini

File: IF3A02EZZB8GN0200014.dwg

n. Dib.: