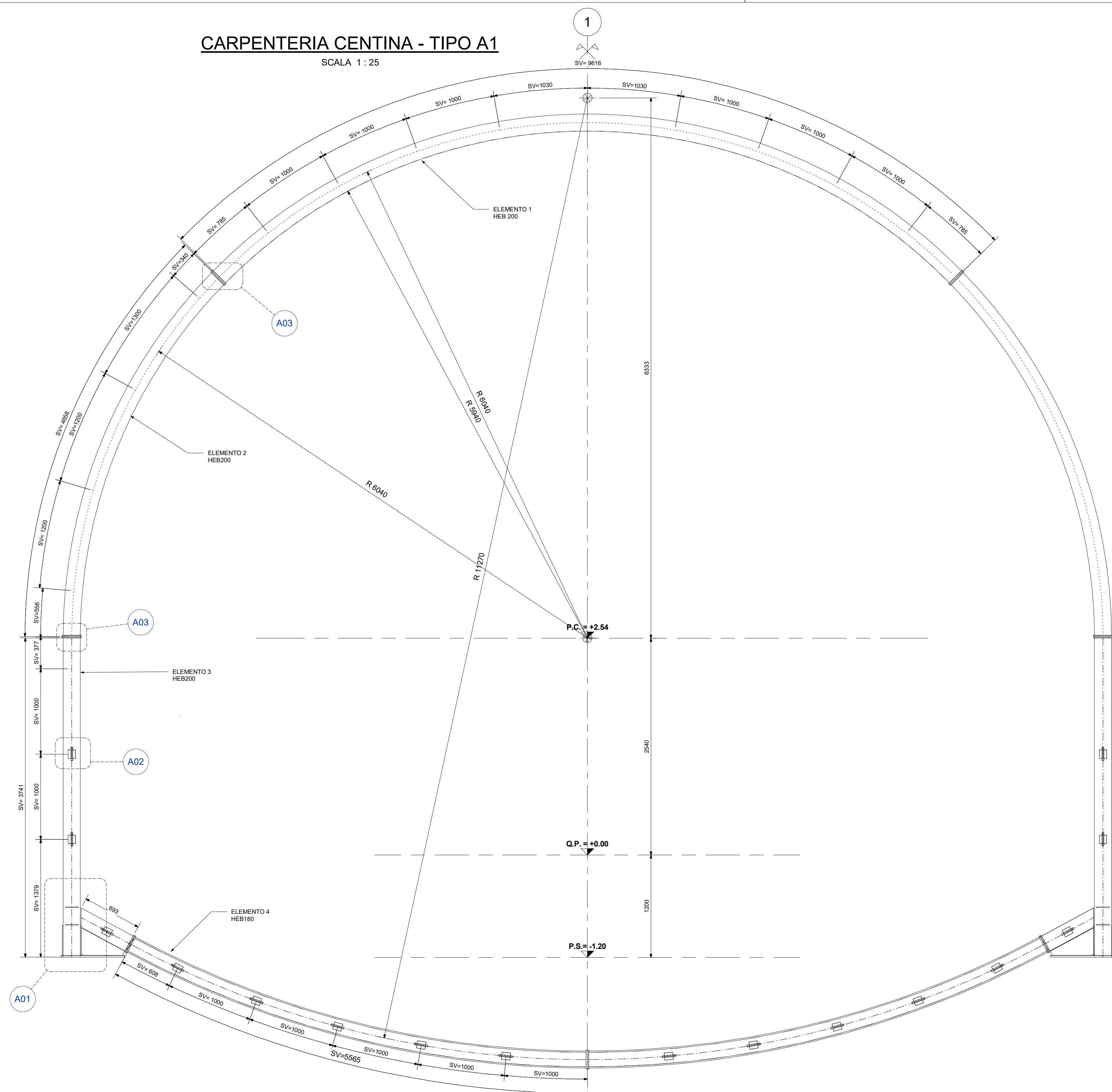
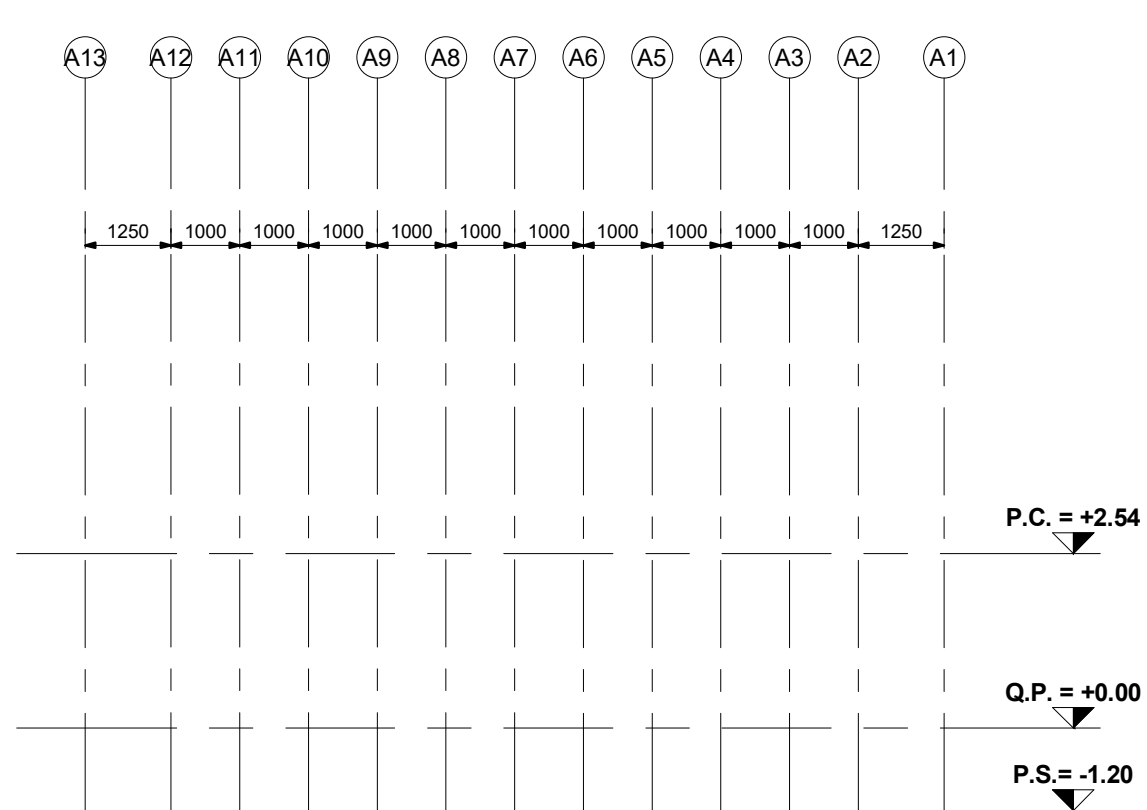


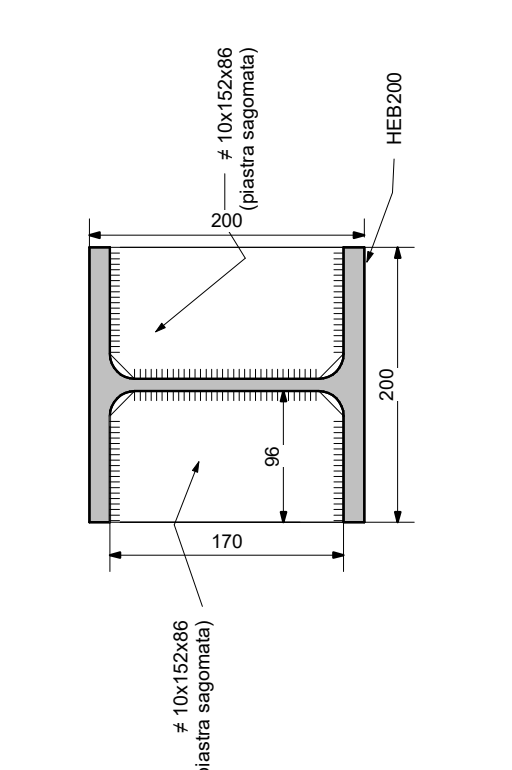
CARPENTERIA CENTINA - TIPO A1
SCALA 1:25



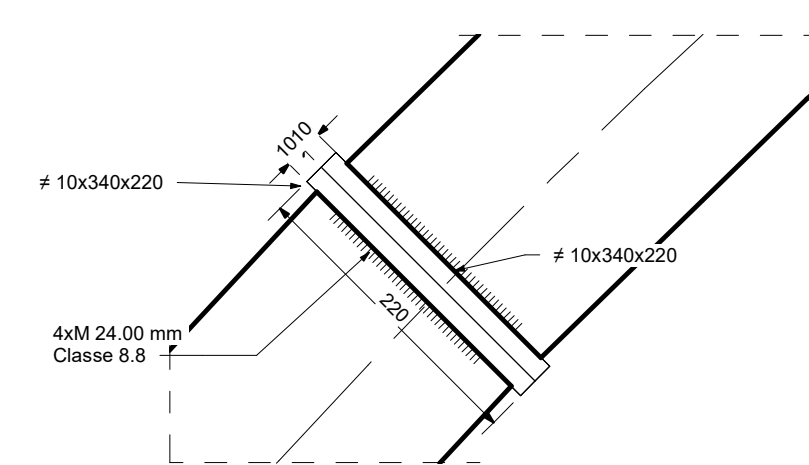
SCHEMA POSIZIONE CENTINE
SCALA 1:100



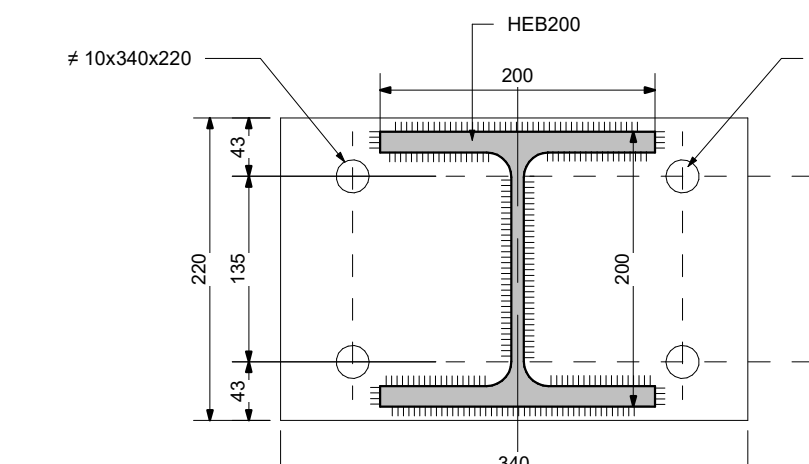
SEZIONE A9 - A9
SCALA 1:5



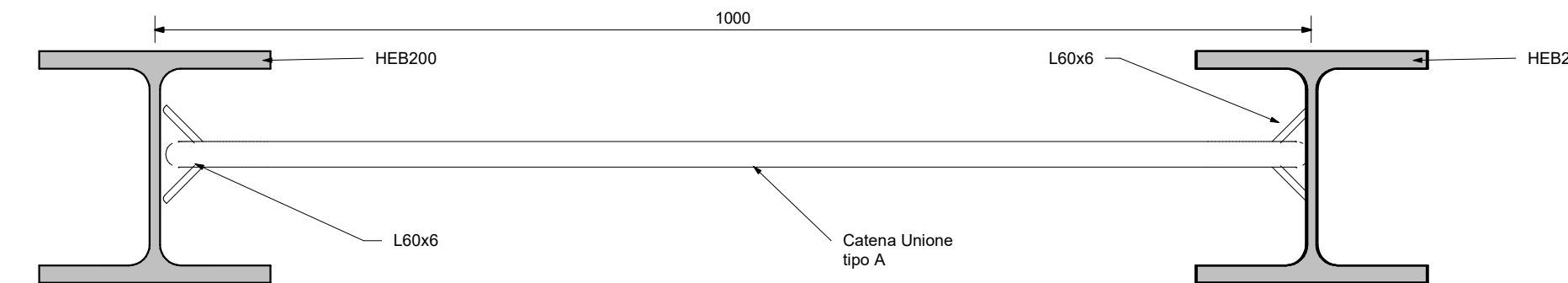
DETTAGLIO A03
SCALA 1:5



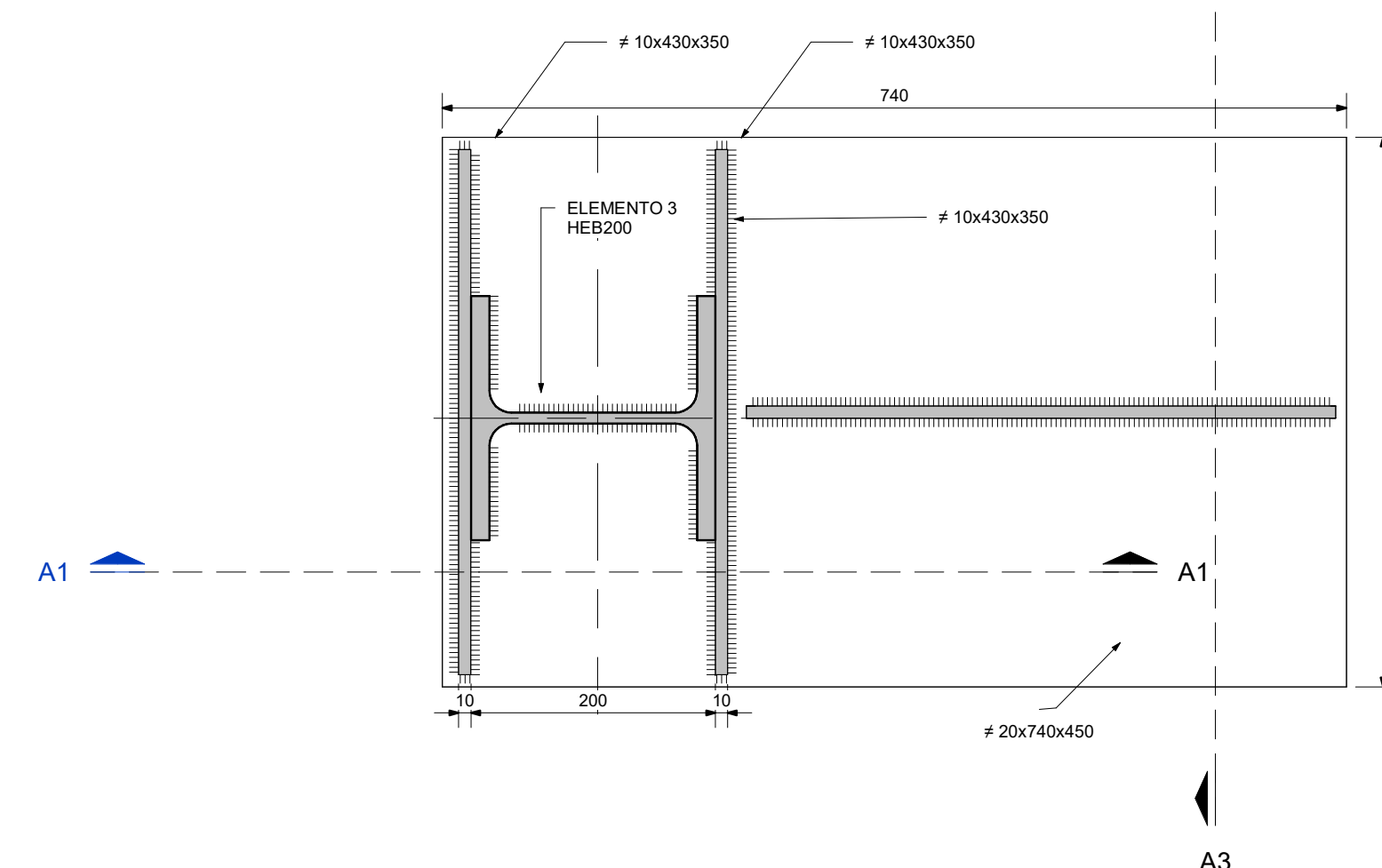
SEZIONE A4 - A4
SCALA 1:5



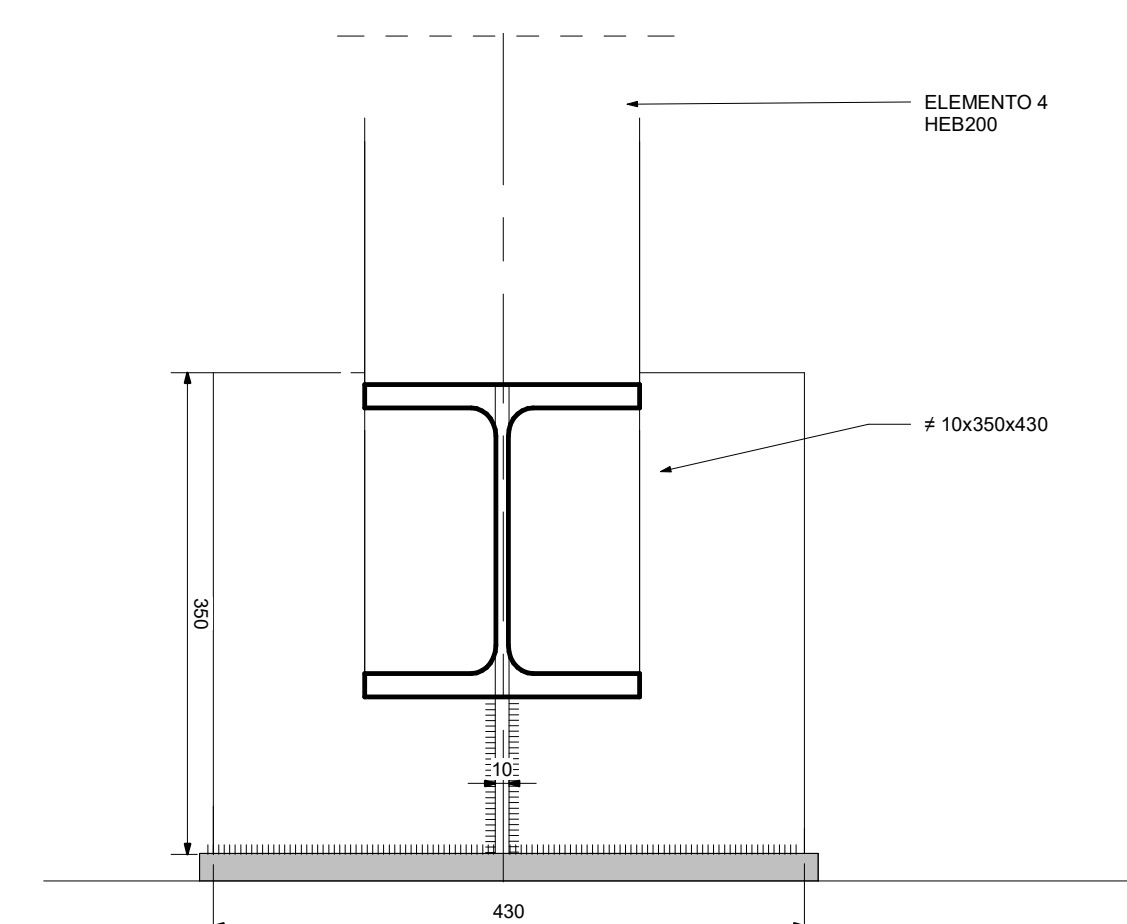
DETTAGLIO A02
SCALA 1:5
UNIONE CENTINE



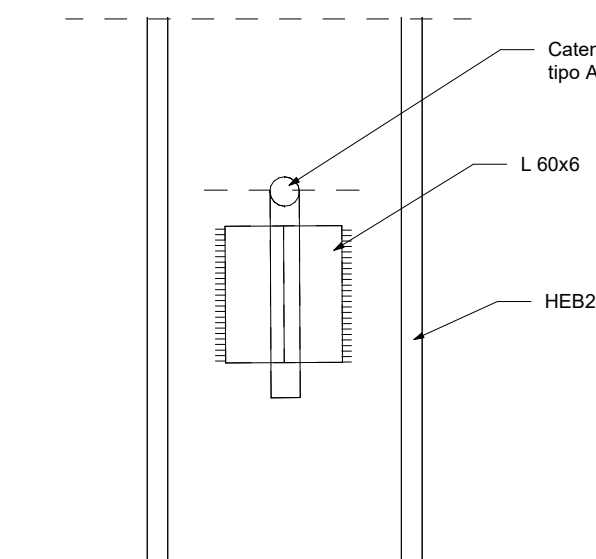
DETTAGLIO A01
SCALA 1:5



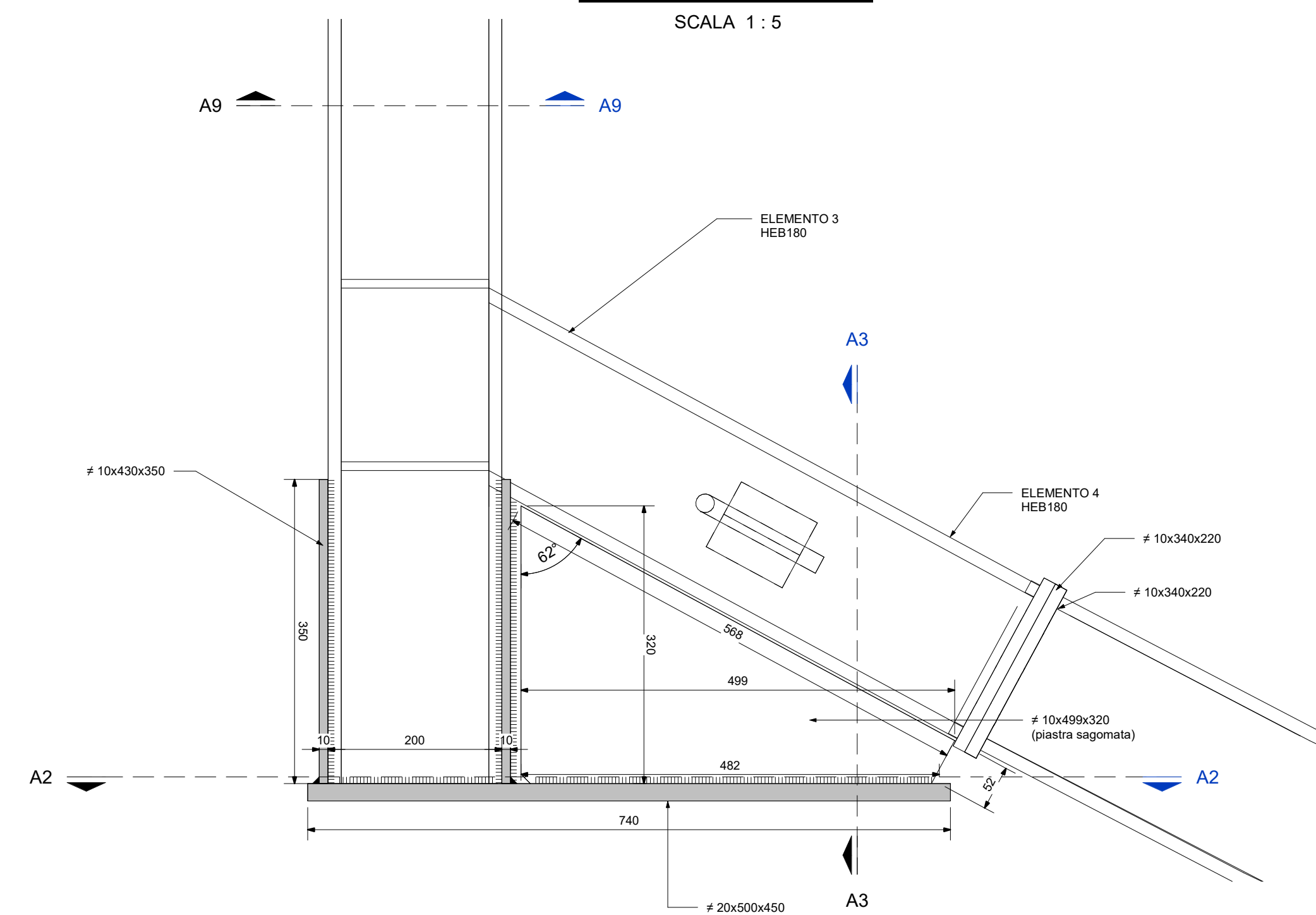
SEZIONE A3 - A3
SCALA 1:5



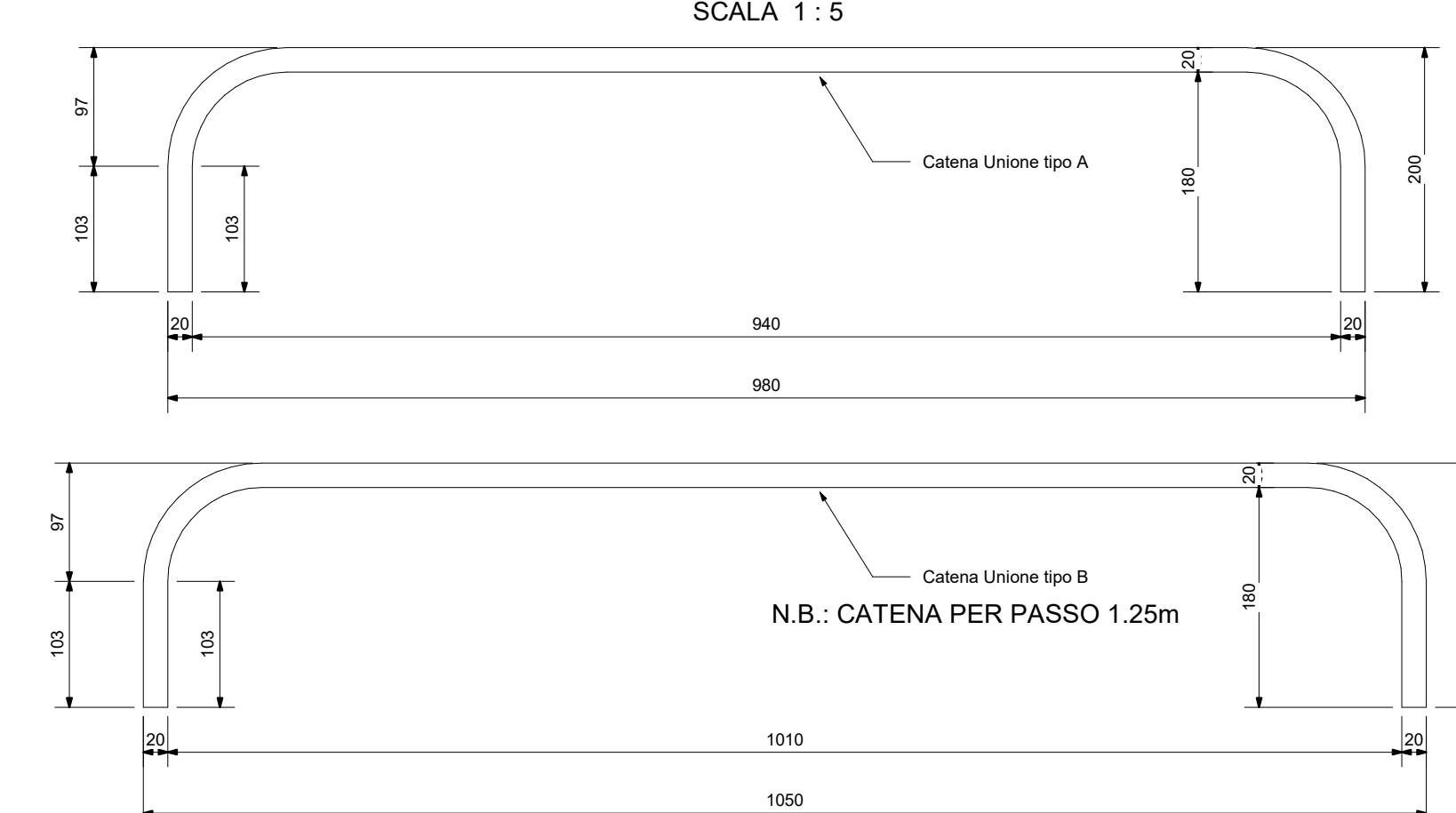
SEZIONE A5 - A5
SCALA 1:5



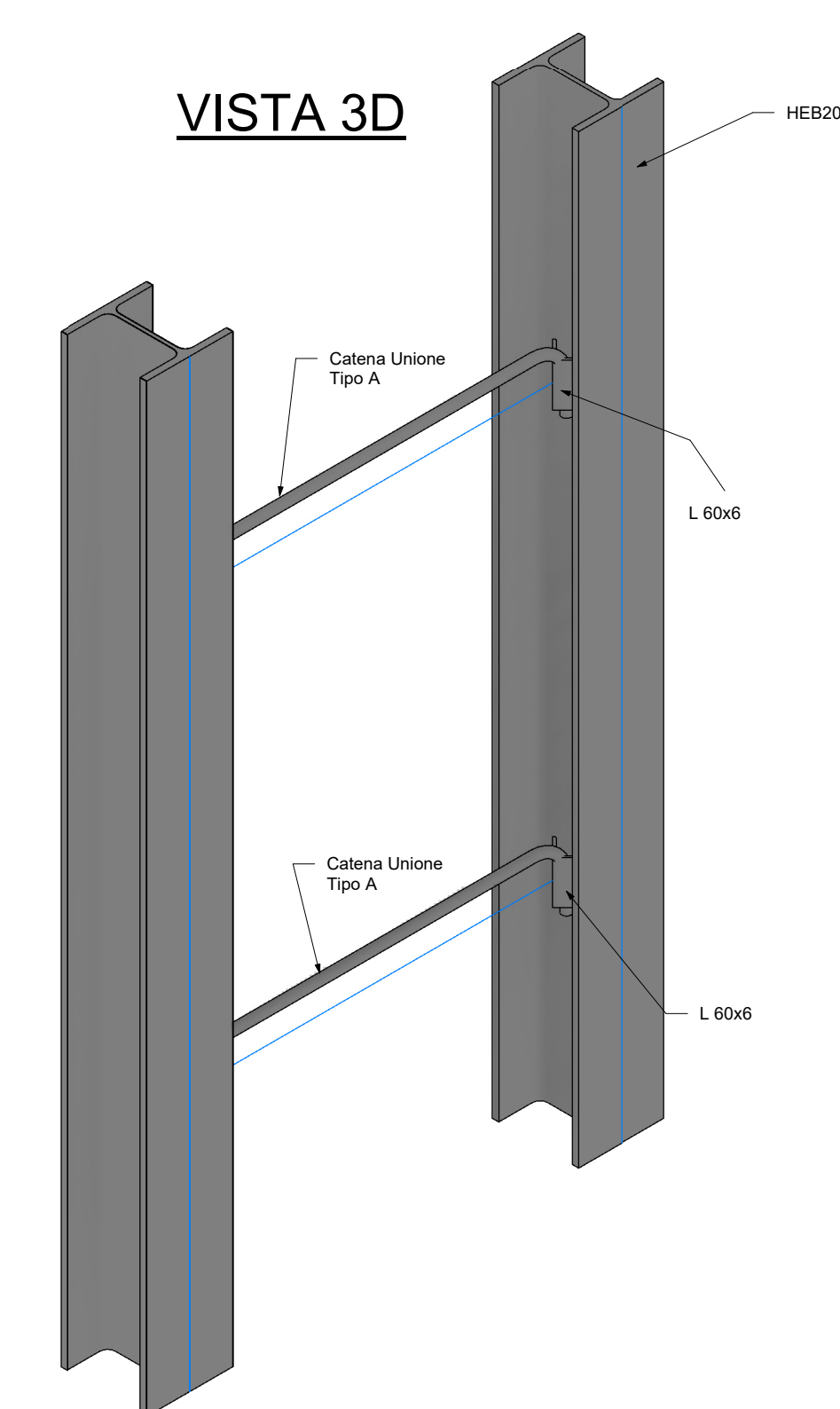
SEZIONE A1 - A1
SCALA 1:5



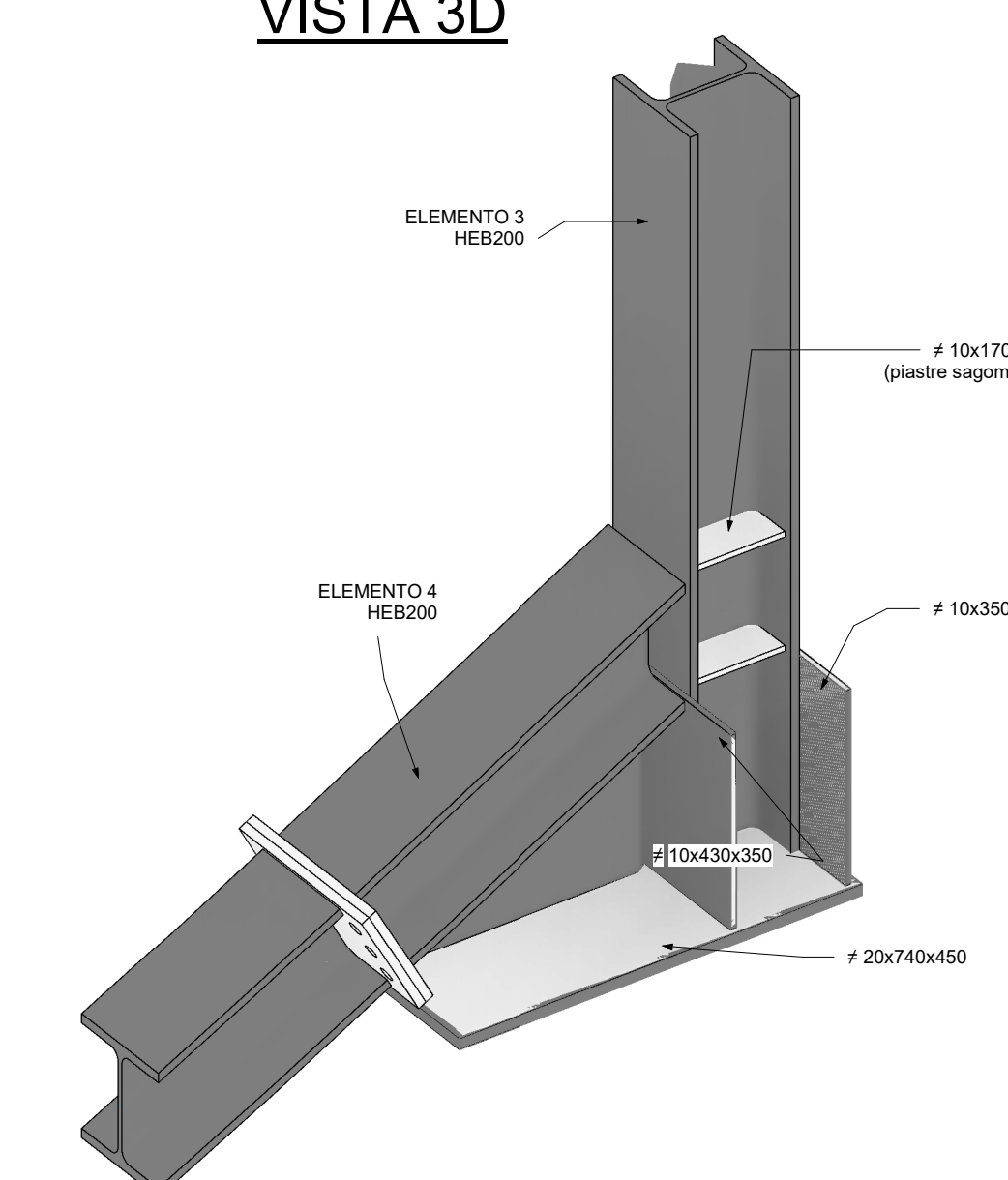
DETTAGLIO CATENA UNIONE
SCALA 1:5



VISTA 3D



VISTA 3D



QUANTITA' RELATIVE AD UN CAMPO 13 CENTINE

PROFILATO	TIPO	VOLUME(mc)	PESO (kg)
Travi HEB	HEB200	0.292	2292.2
Travi HEB	HEB200	0.292	2292.2
Travi HEB	HEB200	0.292	2292.2
Travi HEB	HEB200	0.292	2292.2
Travi HEB	HEB200	0.292	2292.2
Travi HEB	HEB200	0.292	2292.2
Travi HEB	HEB200	0.292	2292.2
Travi HEB	HEB200	0.292	2292.2
Travi HEB	HEB200	0.292	2292.2
Travi HEB	HEB200	0.292	2292.2
Travi HEB	HEB200	0.292	2292.2
Travi HEB	HEB200	0.292	2292.2
Travi HEB	HEB200	0.292	2292.2
Travi HEB	HEB200	0.292	2292.2
Travi HEB	HEB200	0.292	2292.2

27506.4 kg

ELENCO ELABORATI DI RIFERIMENTO

IF3A02EZZBBGN0240001	Scavi e consolidamenti C2p innesto
IF3A02EZZBBGN0240002	Scavi e consolidamenti C2 bypass
IF3A02EZZBBGN0240003	Carpenteria innesto

NOTE

- LA TABELLA MATERIALI E' RIPORTATA IN UNO SPECIFICO ELABORATO.
- LE MISURE SONO ESPRESSE IN MILLIMETRI.
- LE MISURE E GLI SVILUPPI DELLE CENTINE SONO CALCOLATI RISPETTO AI LORO ASSI, AL NETTO DELLE PIASTRE.
- LE MISURE ANGOLARI SONO ESPRESSE IN GRADI SESSAGESIMALI.
- EVENTUALI DIFFERENZE TRA LE MISURE TOTALI E LE SOMMATORIE DELLE MISURE PARZIALI SONO DOVUTE AGLI ARROTONDAMENTI AUTOMATICI DI AUTOCAD.

LEGENDA

- P.C. PIANO DEI CENTRI
- P.F. PIANO DEL FERRO
- P.S. PIANO DI SCAVO
- Q.P. PIANO QUOTATO

CARATTERISTICHE SALDATURE

SALDATURE ANGOLARI TIPICHE (di tipo diamante rotondi)

A CORONA VENTRATAZIONE SALDATURE IN CLASSE

COMMITTENTE: **RFI** RETE FERROVIARIA ITALIANA GRUPPO FERROVIE DELLO STATO ITALIANO

DIREZIONE LAVORI: **ITALFERR** GRUPPO FERROVIE DELLO STATO ITALIANO

APPALTATORE: **HIRPINA - ORSARA AV** **webuild Italia** **PIZZAROTTI** SINCE 1910

PROGETTAZIONE: **ROCK SOIL** **NET DESIGNING** **OPINI** **GCF** **ING. ELIOTTI PER**

PROGETTO ESECUTIVO

ITINERARIO NAPOLI - BARI RADDOPPIO TRATTA APICE - ORSARA

GN02 - USCITA/ACCESSO DI EMERGENZA CARRABILE F1

INNESTO FINESTRA F1-BYPASS

FASI ESECUTIVE

Carpenteria centina lav. 1/4

APPALTATORE: **HIRPINA - ORSARA AV** **webuild Italia** **PIZZAROTTI**

DIRETTORE DELLA PROGETTAZIONE: **OPINI** Ing. M. Tarantini

COMMESSA: **IF3A02EZZBBGN0240001A.dwg**

Rev.	Descrizione	Redatto	Data	Verificato	Data	Approvato	Data	Autovizzato	Data
A	Emessa a 10kg	G.Franco	08/02/2022	A. Lotti	08/02/2022	M. Tarantini	08/02/2022	Ing. A. Pini	08/02/2022