

CARPENTERIA CENTINA
SCALA 1:20
NICCHIA 1 TIPO C
HEA180/800

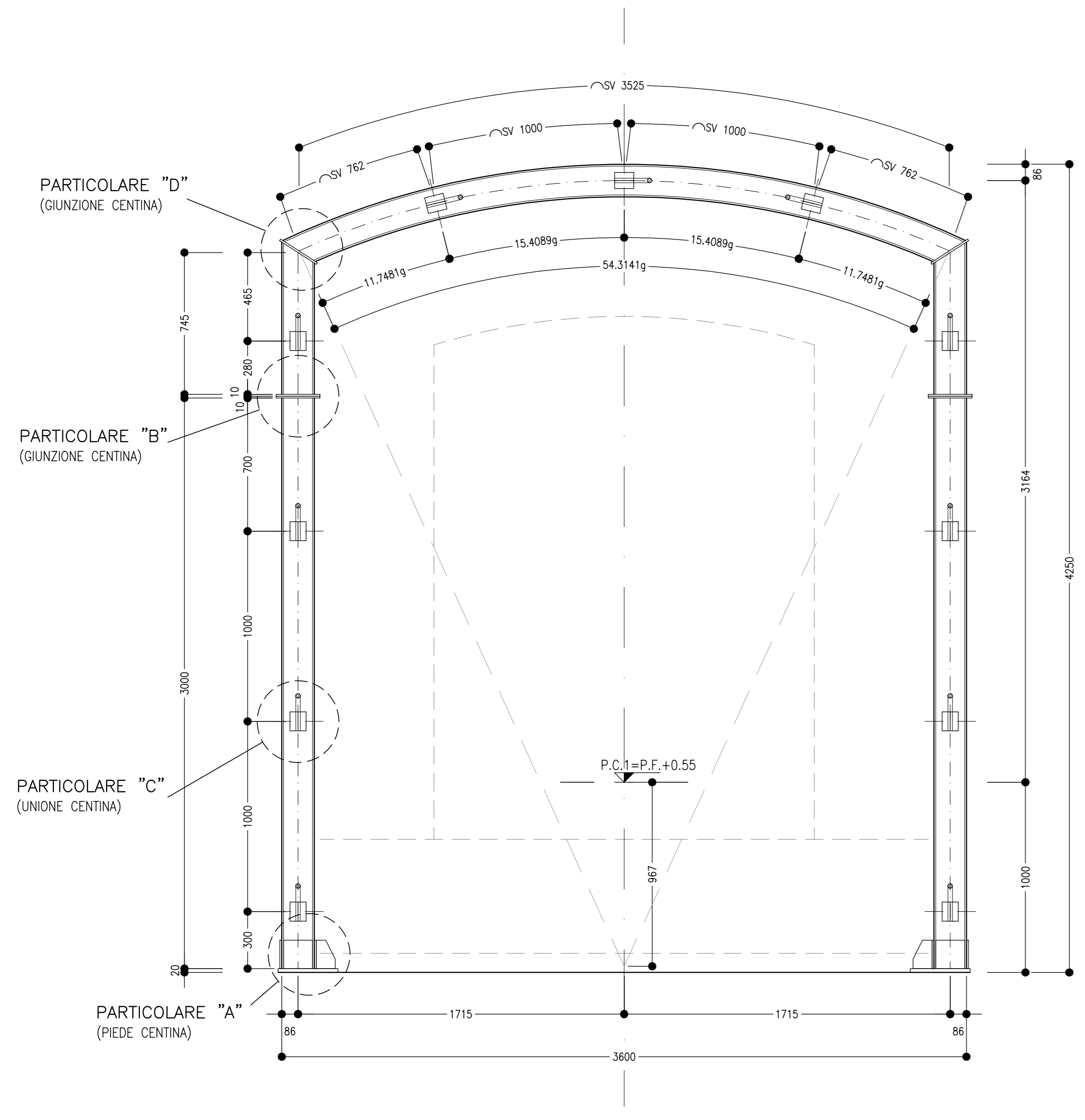
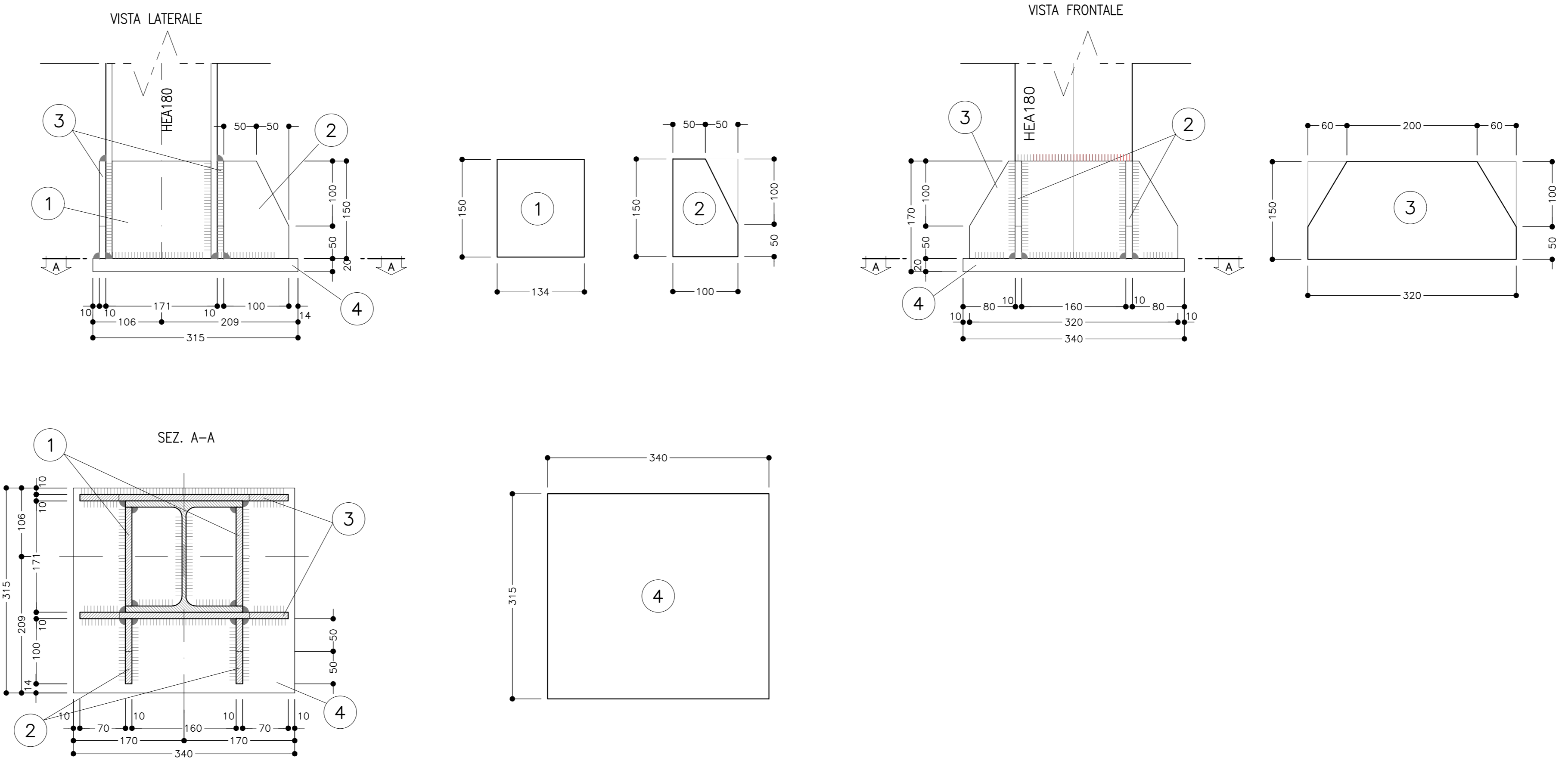


TABELLA PIASTRE (*)

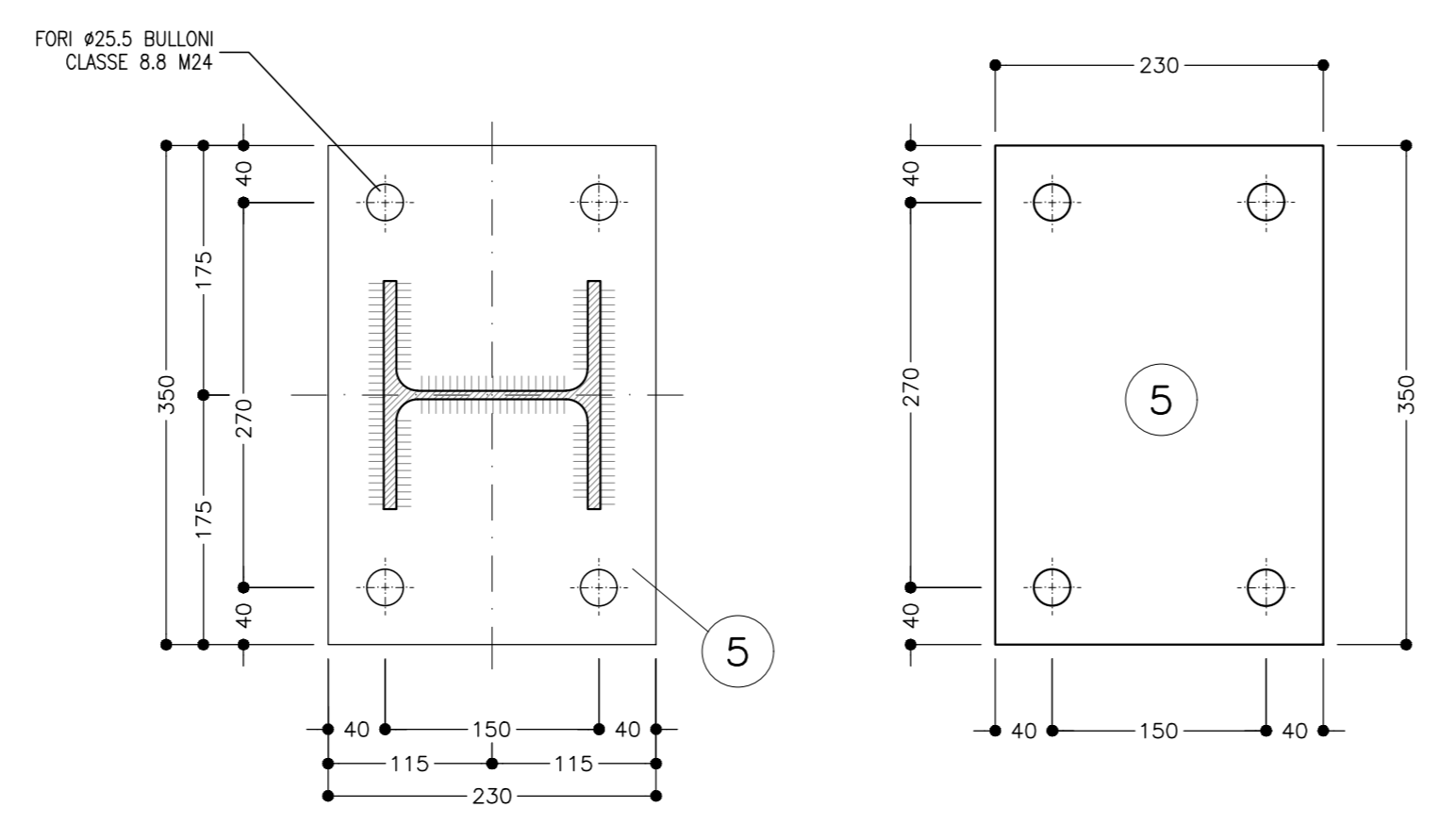
1	n°2+2	152x150x10
2	n°2+2	VEDI ESPLOSO Sp=10
3	n°2+2	VEDI ESPLOSO Sp=10
4	n°1+1	315x340x20
5	n°2+2	230x350x10
6	n°1+1	180x230x10

(*) QUANTITA' RIFERITE ALLA CENTINA COMPLETA

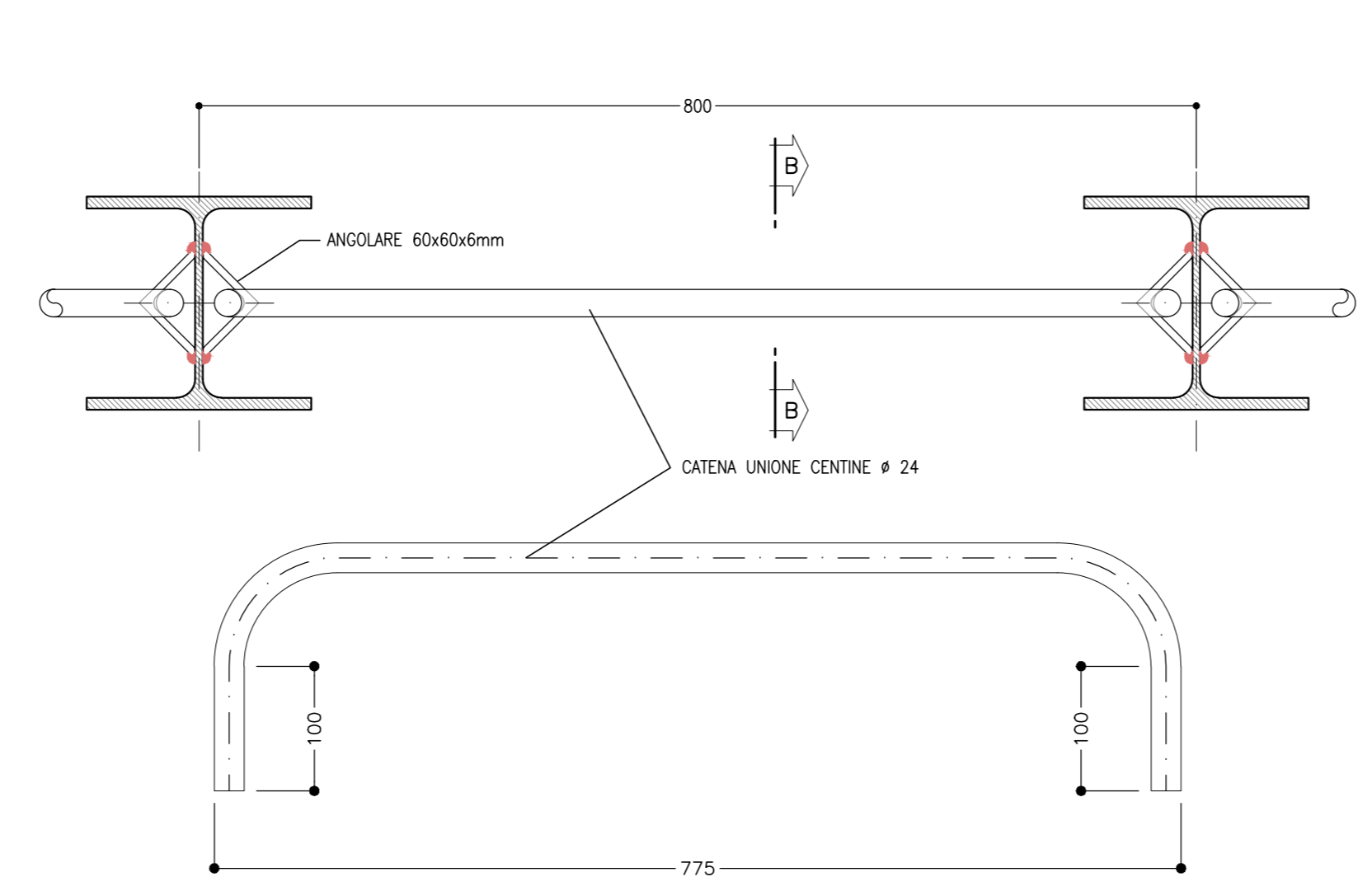
PARTICOLARE "A"
SCALA 1:5
PIEDE CENTINE NICCHIA



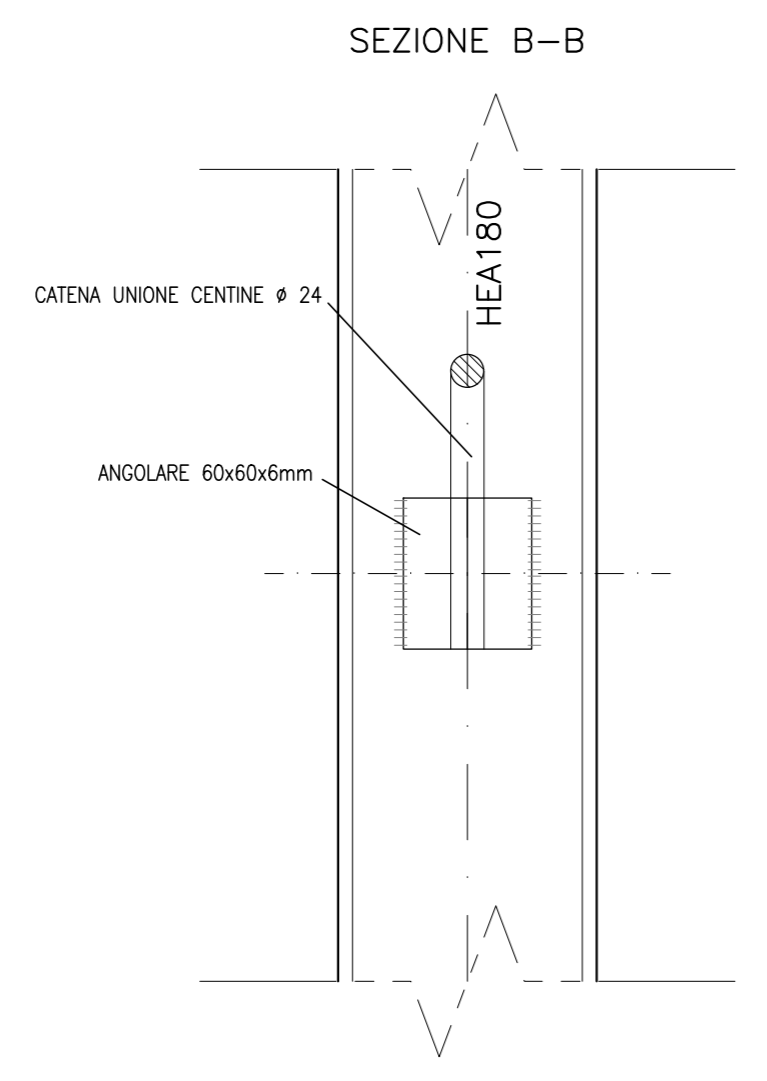
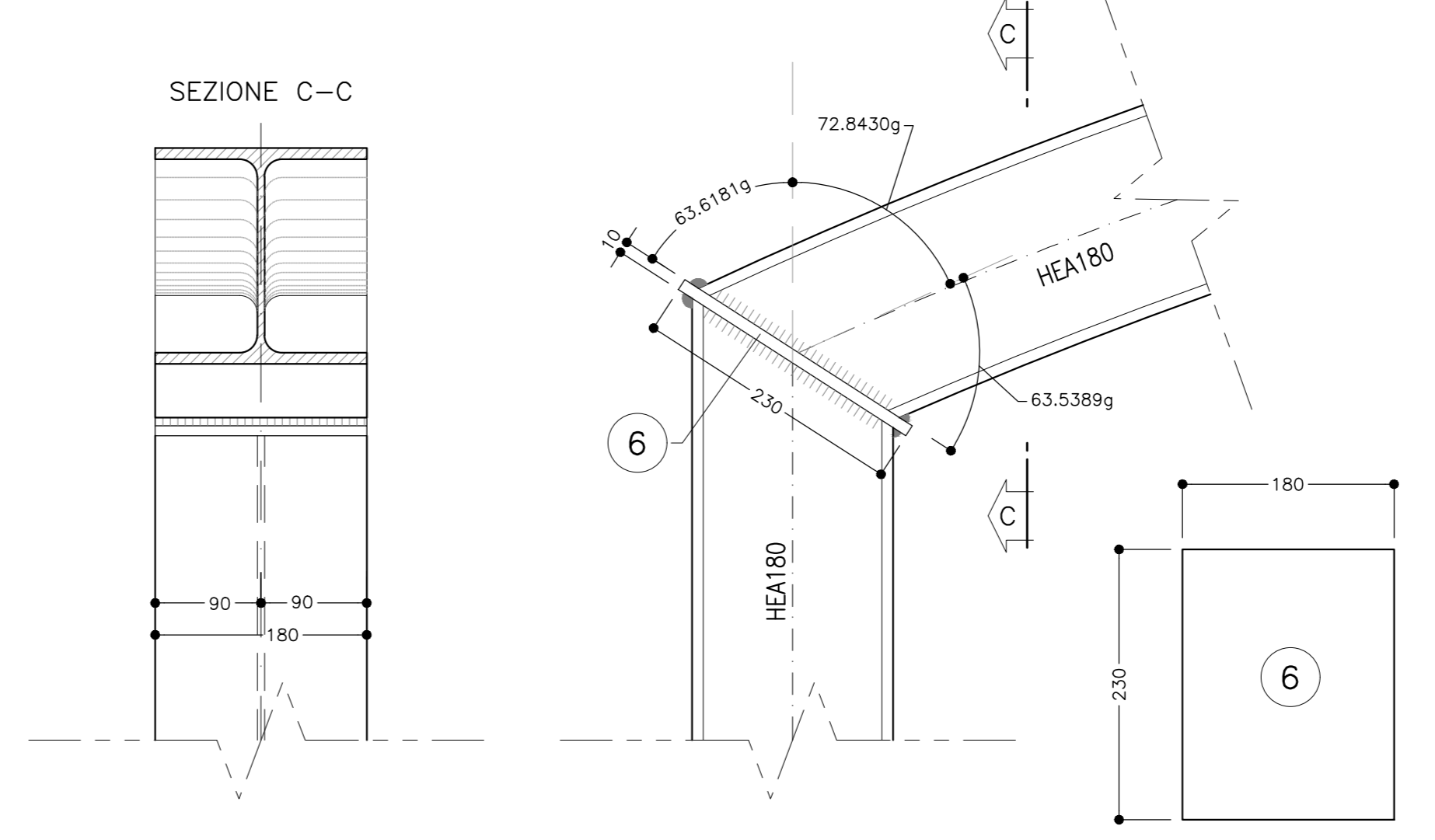
PARTICOLARE "B"
SCALA 1:5
PIASTRA GIUNZIONE



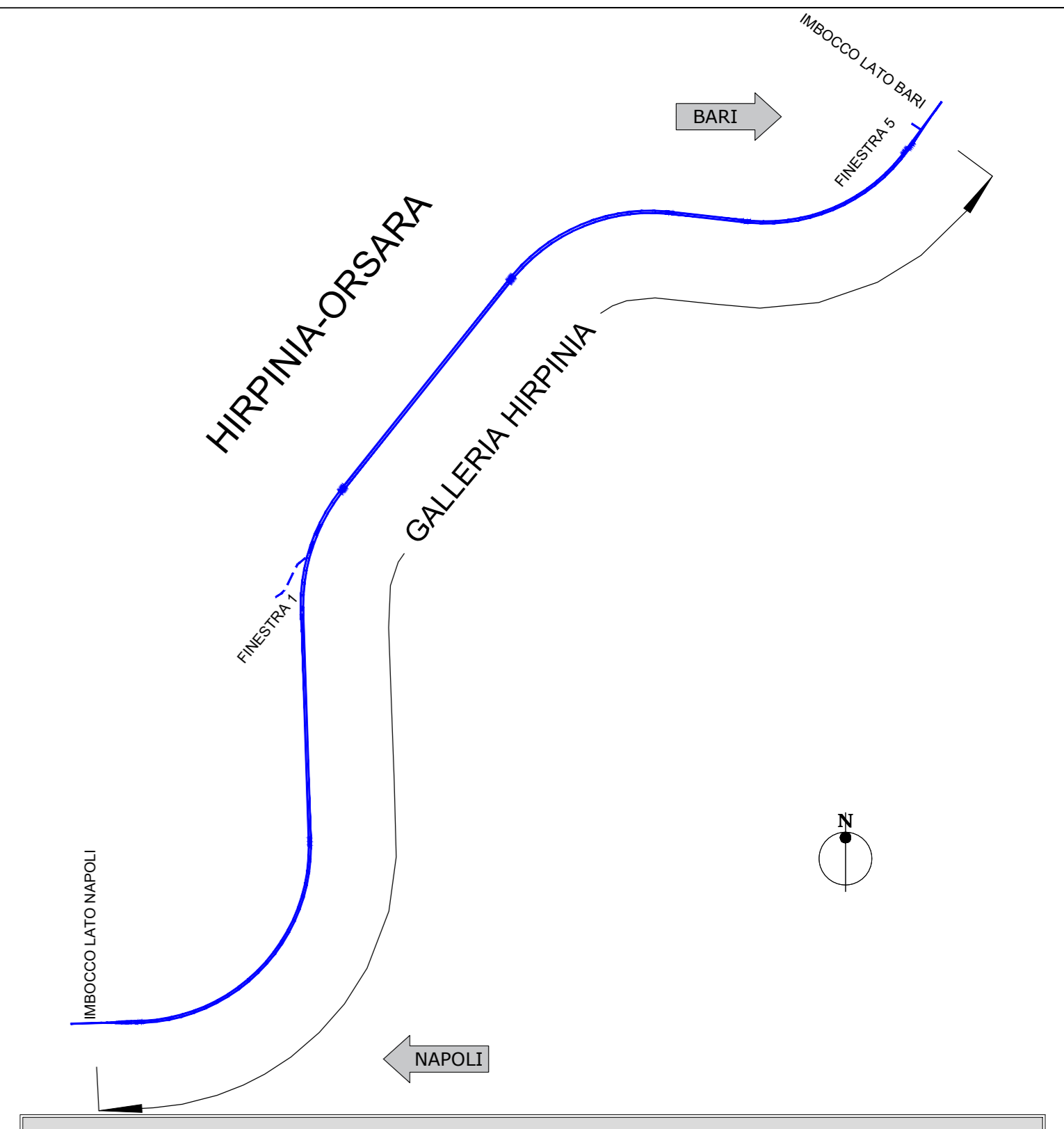
PARTICOLARE "C"
SCALA 1:5
UNIONE CENTINE



PARTICOLARE "D"
SCALA 1:5
GIUNZIONI CENTINE



KEY-PLAN

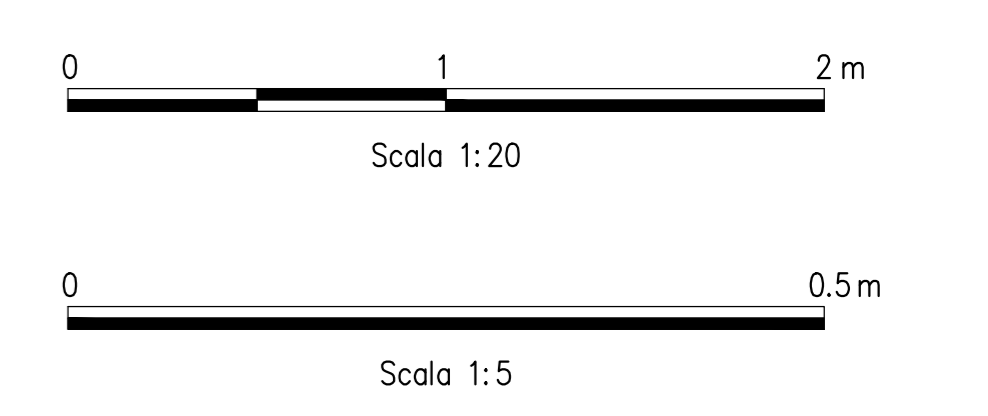


LEGENDA

P.C.= PIANO DEI CENTRI
Q.P.= QUOTA DI PROGETTO
P.S.= PIANO DI SCAVO

NOTE GENERALI

- LE MISURE E GLI SVILUPPI DELLE CENTINE SONO CALCOLATI RISPETTOAI LORO ASSI, AL NETTO DELLE PIASTRE
- LE MISURE SONO ESPRESSE IN MILLIMETRI
- PER LE TOLLERANZE DI COSTRUZIONE VEDI RELAZIONE TECNICA
- EVENTUALI DIFFERENZE TRA LE MISURE TOTALI E LE SOMMATORIE DELLE MISURE PARZIALI SONO DOVUTE AGLI ARROTONDAMENTI AUTOMATICI DI AUTOCAD
- PER LE CARATTERISTICHE DEI MATERIALI E NOTE DI CARATTERE GENERALE SI RIMANDA ALL'ELABORATO "IF3A02EZZSPGN000001"



COMMITTENTE: **RFI** GRUPPO FERROVIE DELLO STATO ITALIANE

DIREZIONE LAVORI: **ITALFERR** GRUPPO FERROVIE DELLO STATO ITALIANE

APPALTATORE: CONSORZIO: **HIRPINIA - ORSARA AV**

SOCI: **webuild Italia**, **PIZZAROTTI**

PROGETTAZIONE: MANDATARIA: **ROCKSOIL** S.p.A. MANDANTI: **NET**, **OPINI**, **GPF**, **RELLIETTI-PERI**

PROGETTO ESECUTIVO

ITINERARIO NAPOLI - BARI RADDOPPIO TRATTA APICE - ORSARA II LOTTO FUNZIONALE HIRPINIA - ORSARA GN03 - NICCHIE

NICCHIE TRATTA IN MECCANIZZATO

Nicchie 1 - Tipo C - Carpenteria centina e dettagli costruttivi

APPALTATORE Consorzio HIRPINIA - ORSARA AV Il Direttore Tecnico Ing. P. M. Giannocchino 08/06/2022	DIRETTORI DELLA PROGETTAZIONE Il Responsabile integrazione fra le varie prestazioni specialistiche Ing. G. Cassani	PROGETTISTA ROCKSOIL S.p.A. Ing. G. Cassani
--	--	--

COMMESSA LOTTO FASE ENTE TIPO DOC. OPERA/DISCIPLINA PROGR. REV. SCALA:

I F 3 A 0 2 E Z Z B Z G N 0 7 0 0 1 0 3 B 1:20 - 1:5

Rev.	Descrizione	Redatto	Data	Verificato	Data	Approvato	Data	Autorizzato Data
A	C 04.00 - Emissione 100g	M. Augemmo	04/03/22	A. Zimballi	04/03/22	M. Gatti	04/03/22	Ing. G. Cassani
B	C 04.01 - A valle del censimento	M. Augemmo	04/03/22	A. Zimballi	04/03/22	M. Gatti	04/03/22	

File: IF3A02EZZBZGN0700103B.dwg