

CARPENTERIA CENTINA
SCALA 1:20
NICCHIA 3 TIPO C
HEA180/800

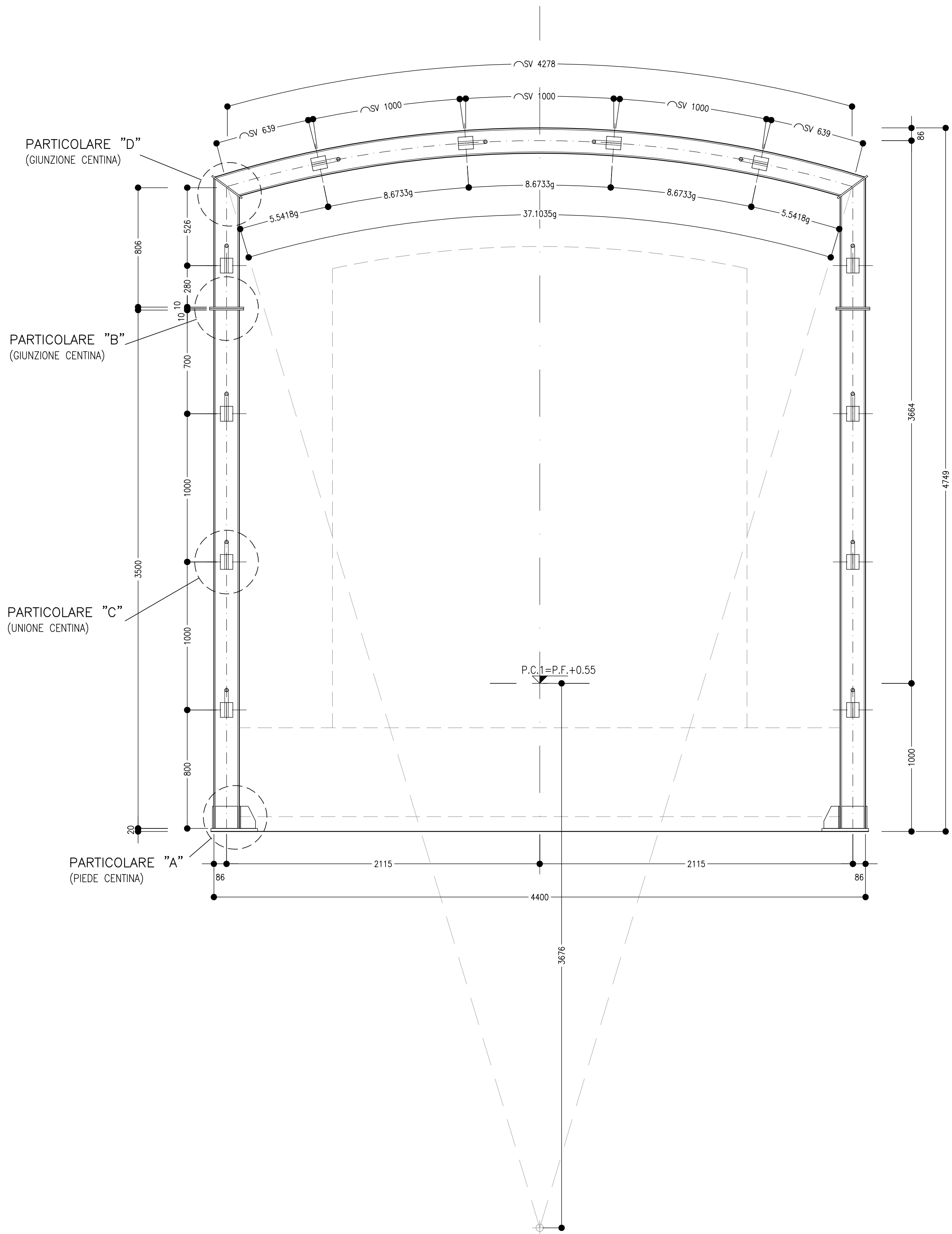
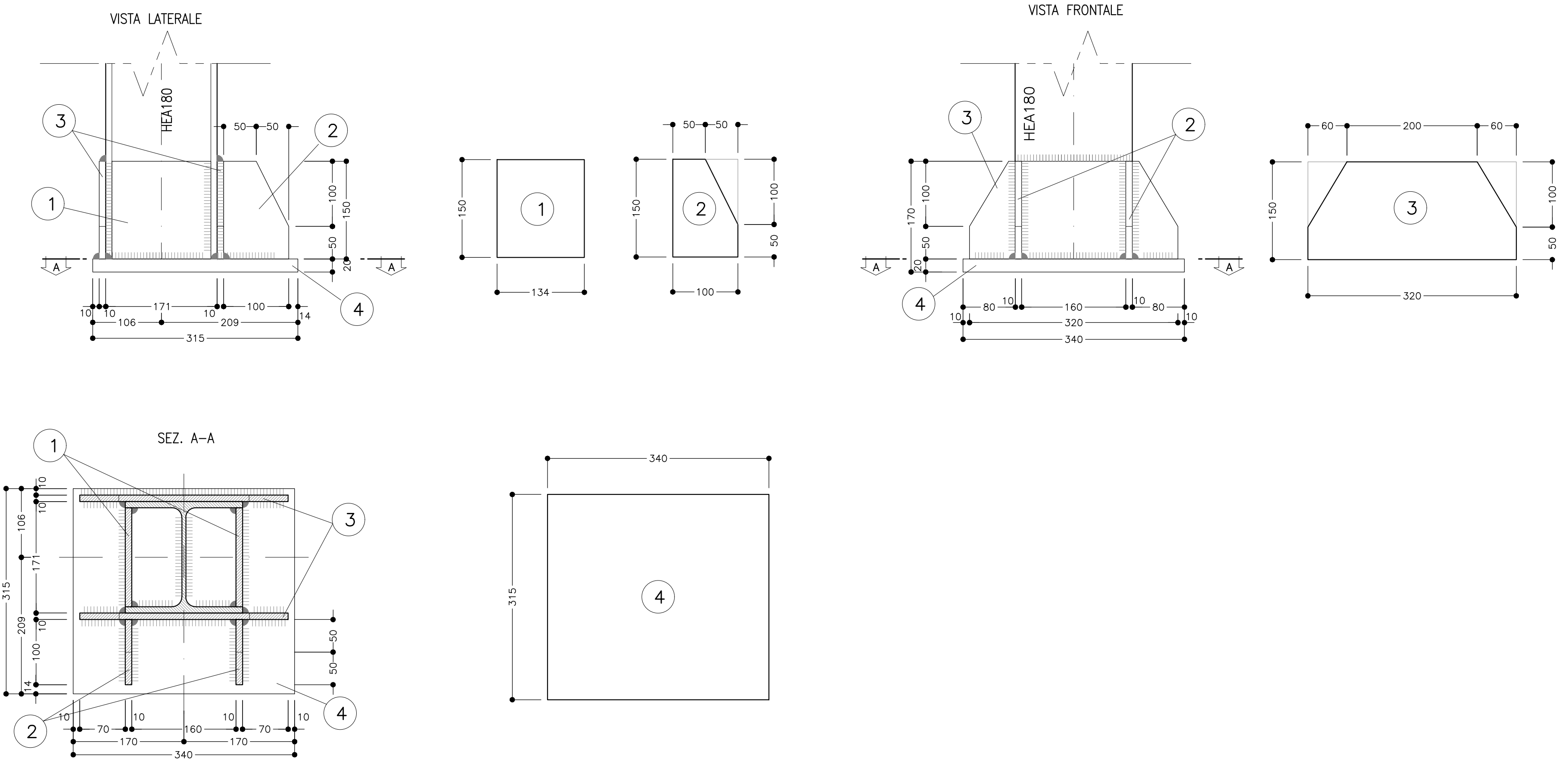


TABELLA PIASTRE (*)

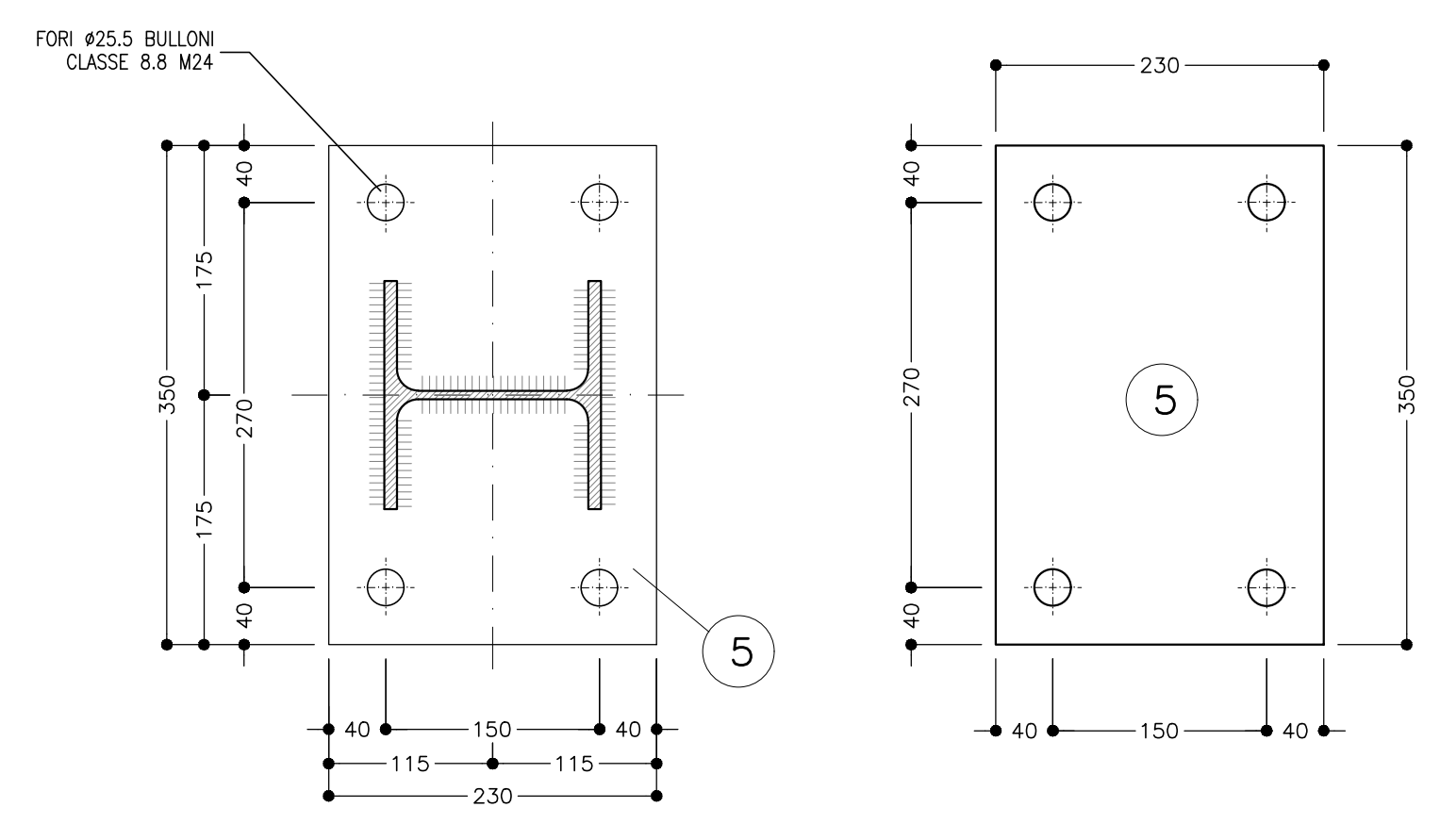
1	n°2+2	152x150x10
2	n°2+2	VEDI ESPLOSO Sp=10
3	n°2+2	VEDI ESPLOSO Sp=10
4	n°1+1	315x340x20
5	n°2+2	230x350x10
6	n°1+1	180x250x10

(*) QUANTITA' RIFERITE ALLA CENTINA COMPLETA

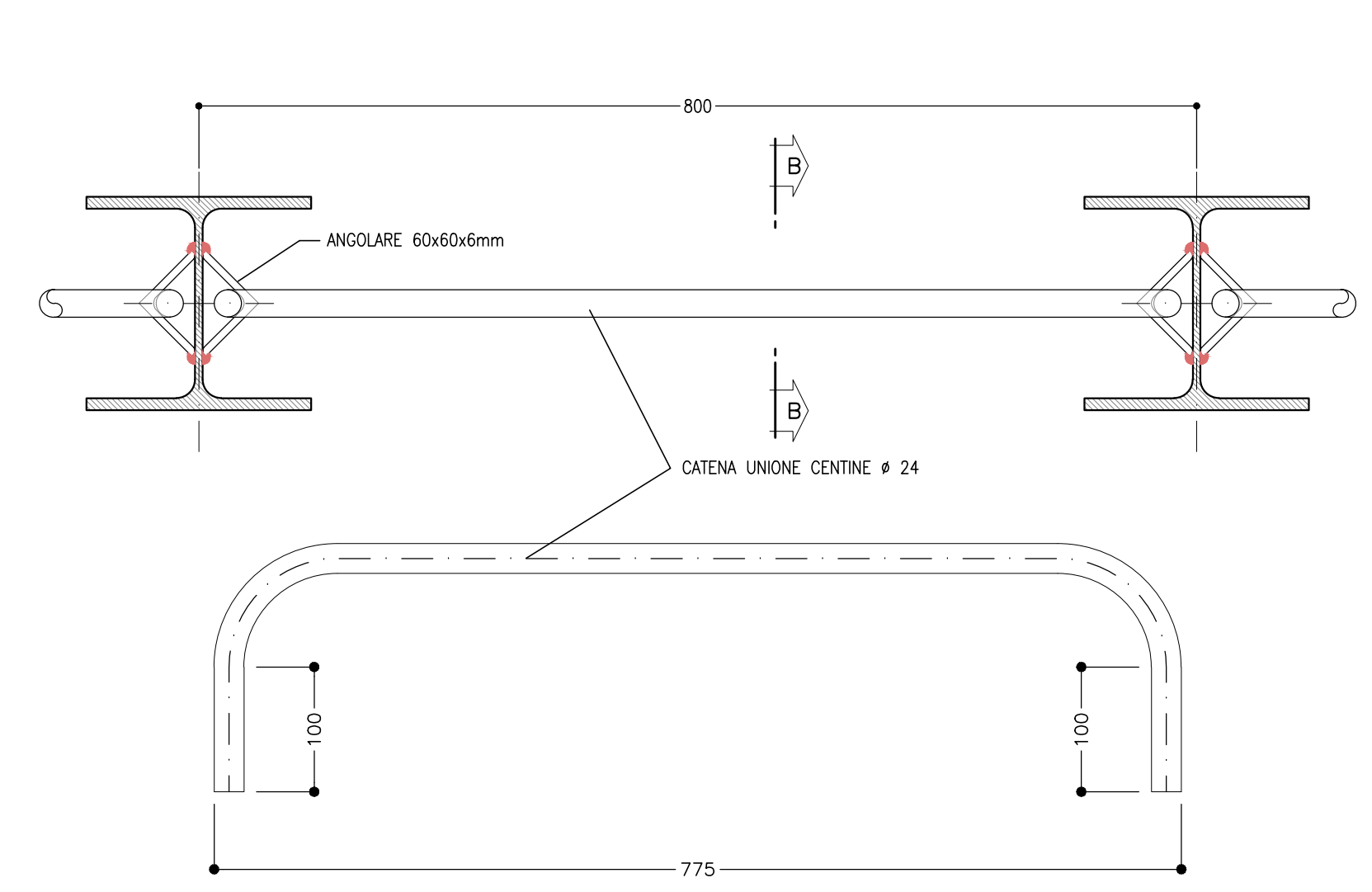
PARTICOLARE "A"
SCALA 1:5
PIEDE CENTINE NICCHIA



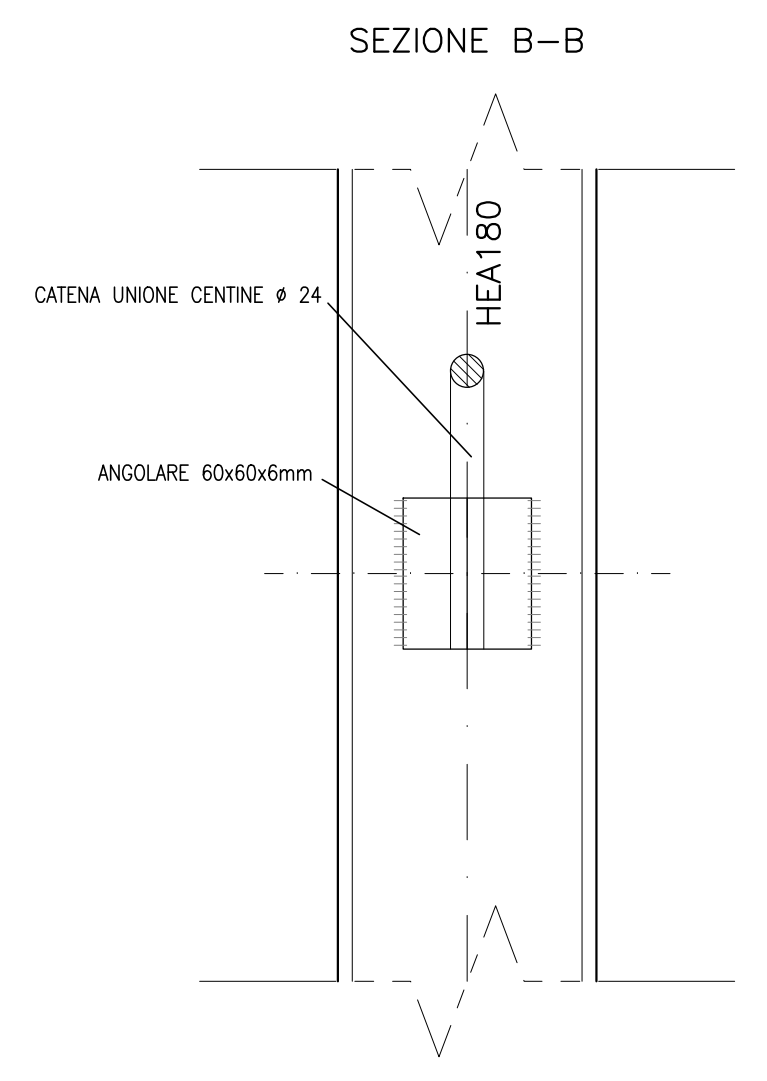
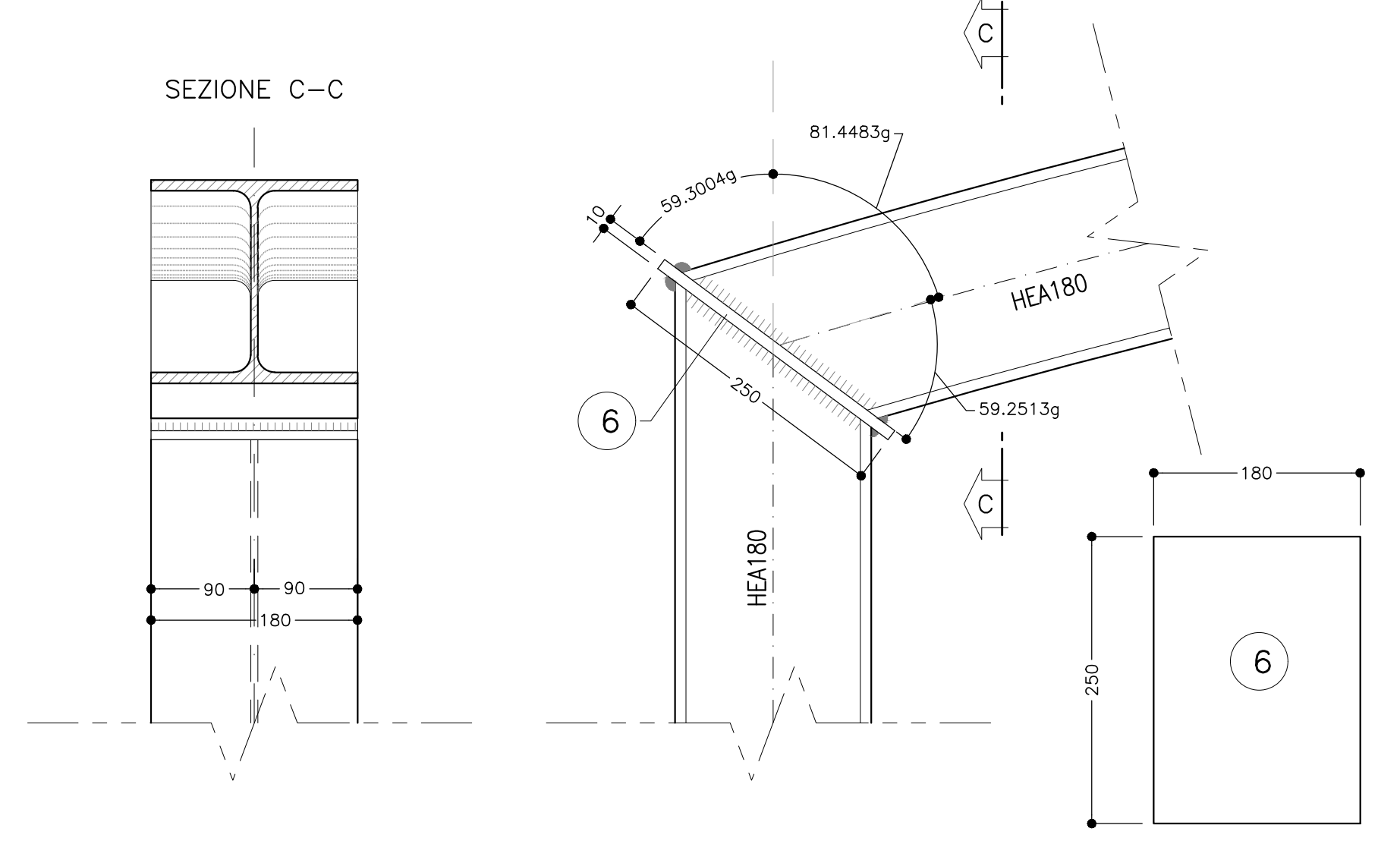
PARTICOLARE "B"
SCALA 1:5
PIASTRA GIUNZIONE



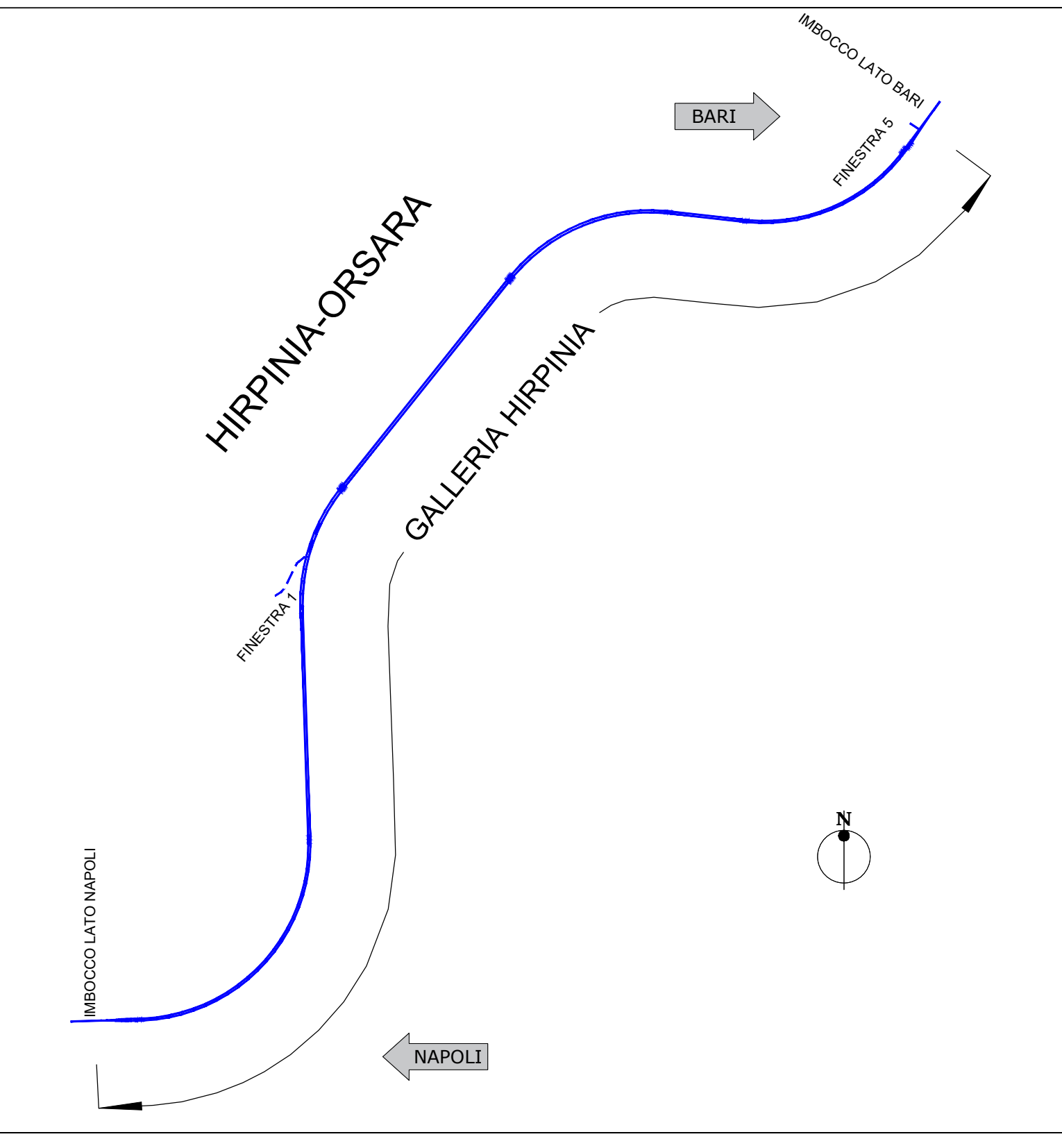
PARTICOLARE "C"
SCALA 1:5
UNIONE CENTINE



PARTICOLARE "D"
SCALA 1:5
GIUNZIONI CENTINE



KEY-PLAN

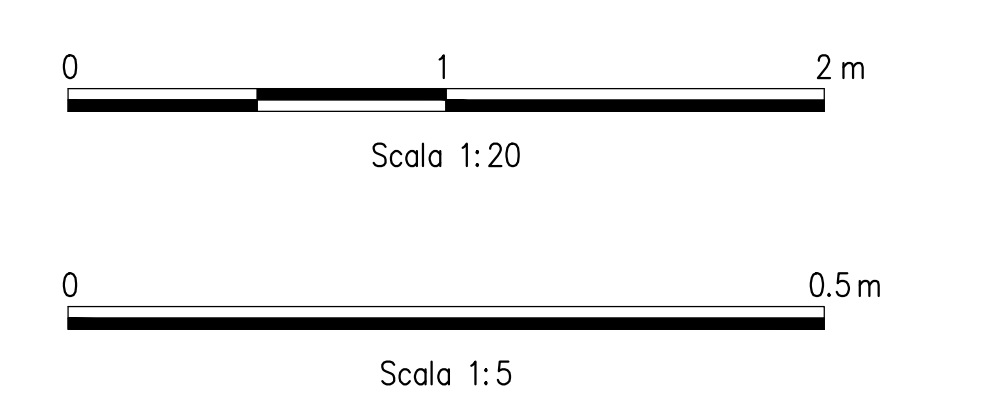


LEGENDA

- P.C. = PIANO DEI CENTRI
- Q.P. = QUOTA DI PROGETTO
- P.S. = PIANO DI SCAVO

NOTE GENERALI

- LE MISURE E GLI SVILUPPI DELLE CENTINE SONO CALCOLATI RISPETTO AI LORO ASSI, AL NETTO DELLE PIASTRE
- LE MISURE SONO ESPRESSE IN MILLIMETRI
- PER LE TOLLERANZE DI COSTRUZIONE VEDI RELAZIONE TECNICA
- EVENTUALI DIFFERENZE TRA LE MISURE TOTALI E LE SOMMATORIE DELLE MISURE PARZIALI SONO DOVUTE AGLI ARROTONDAMENTI AUTOMATICI DI AUTOCAD
- PER LE CARATTERISTICHE DEI MATERIALI E NOTE DI CARATTERE GENERALE SI RIMANDA ALL'ELABORATO "IF3A02EZZSPGN0000001"



COMMITTENTE: **RFI** (GRUPPO FERROVIE DELLO STATO ITALIANE)

DIREZIONE LAVORI: **ITALFERR** (GRUPPO FERROVIE DELLO STATO ITALIANE)

APPALTATORE: CONSORZIO: **HIRPINIA - ORSARA AV**

SOCI: **webuild Italia**, **PIZZAROTTI**

PROGETTAZIONE: MANDATARIA: **ROCK SOUL** S.p.A., MANDANTI: **NET**, **OPINI**, **GPF**, **RELLIOTTI-PERI**

PROGETTO ESECUTIVO

ITINERARIO NAPOLI - BARI RADDOPPIO TRATTA APICE - ORSARA II LOTTO FUNZIONALE HIRPINIA - ORSARA GN03 - NICCHIE

NICCHIE TRATTA IN MECCANIZZATO

Nicchie 3 - Tipo C - Carpenteria centina e dettagli costruttivi

APPALTATORE Consorzio HIRPINIA - ORSARA AV Il Direttore Tecnico Ing. F. M. Giannocchino 08/06/2022	DIRETTORE DELLA PROGETTAZIONE Il Responsabile integrazione fra le varie prestazioni specialistiche Ing. G. Cassani	PROGETTISTA ROCK SOUL S.p.A. Ing. G. Cassani
--	--	---

COMMESSA	LOTTO	FASE	ENTE	TIPO DOC.	OPERA/DISCIPLINA	PROGR.	REV.	SCALA:
IF3A	02	E	ZZ	BZ	GN0700	109	B	1:20 - 1:5

Rev.	Descrizione	Redatto	Data	Verificato	Data	Approvato	Data	Autorizzato Data
A	C 04.00 - Emissione 100g	M. Augamento	04/03/22	A. Zinbald	04/03/22	M. Gatti	04/03/22	Ing. G. Cassani
B	C 04.01 - A valle del consuntivo	M. Augamento	04/03/22	A. Zinbald	04/03/22	M. Gatti	04/03/22	

File: IF3A02EZZBZGN0700109B.dwg