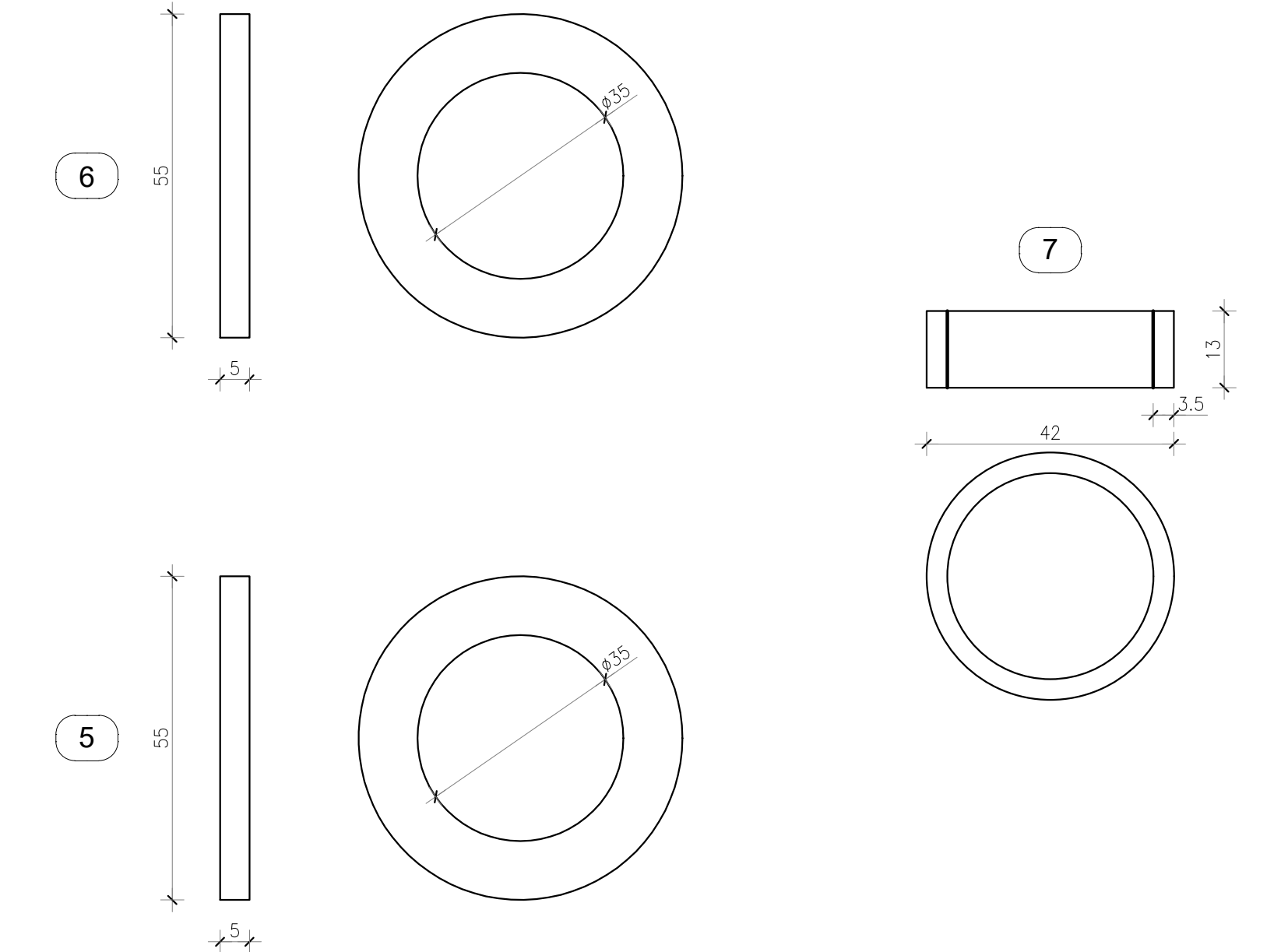
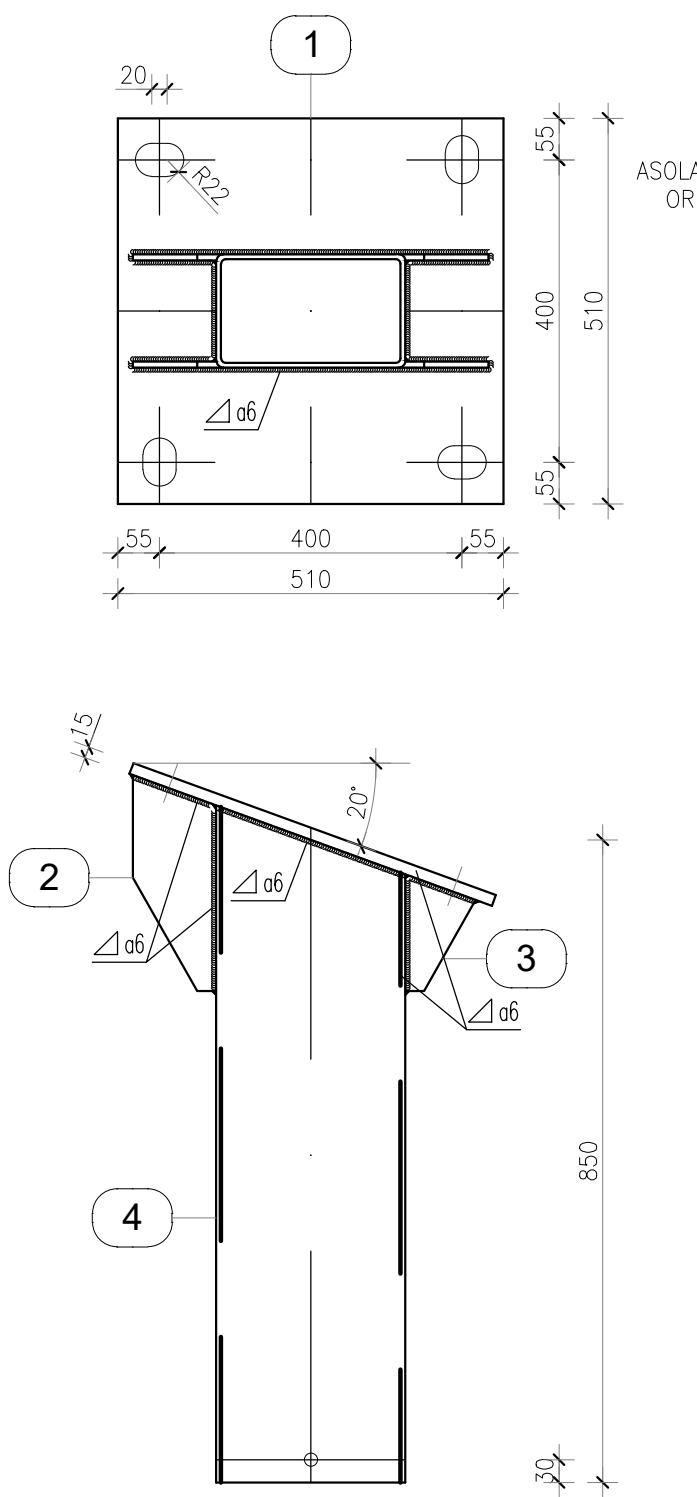


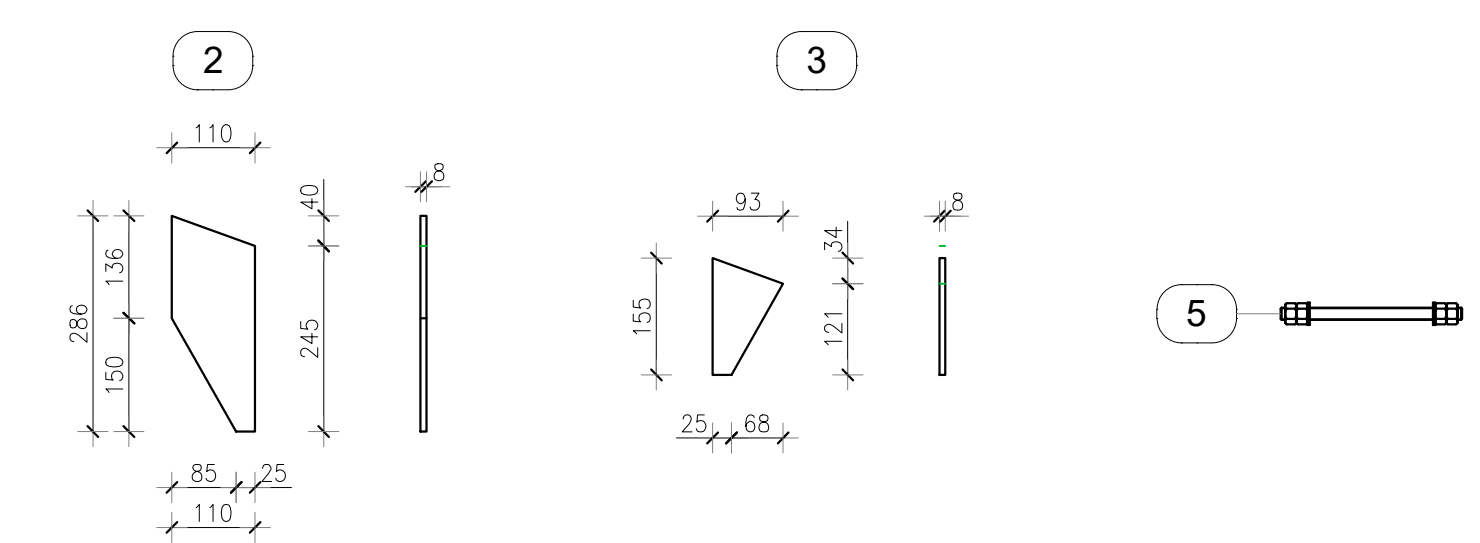
### KIT ANCORAGGIO TIRAFONDI



Posizione	Q.tà	MATERIALE PER 1 KIT DI ANCORAGGIO	Peso	Materiale
1	4	Tondo Ø33 L=500	13,43	Acciaio Inox AISI 316
2	8	Dado M33	2,32	Acciaio Inox A4
3	4	Dado M33	1,16	Acciaio Inox A4
4	8	Rosetta M33	0,35	Acciaio Inox
5	8	Rondella Ø55x5 foro Ø35	1,11	Acciaio Inox
6	8	Rosetta Ø55x5 foro Ø35	0,00	Materiale isolante
7	4	Boccola Ø42x3,5 foro Ø35	0,00	Materiale isolante
TOTALE kg			18,37	



FORI Ø44  
ASOLATI DI 20 mm ALTERNATI  
ORIZZONTALI E VERTICALI



### PENDULO DI SOSPENSIONE

Posizione	Q.tà	MATERIALE PER 1 PENDULO DI SOSPENSIONE	Peso	Materiale	
1	1	Lamiera 510x510x15	30,63	Acciaio S355J2	
2	2	Lamiera 110x286x8	2,86	Acciaio S355J2	
3	2	Lamiera 93x155x8	1,09	Acciaio S355J2	
4	1	HFRHS EN 10210 250X150X6.3	UNI 7813	31,62	Acciaio S355J2H
5	1	Tondo Ø16 L=240	UNI EU 60	0,38	Acciaio S355J2
	4	Dado M16	UNI 5591	0,13	Acciaio cl. 5.5
	2	Rosetta B16	UNI 1751	0,00	Acciaio UNI 3545
TOTALE kg			66,71		

**NOTE GENERALI:**

- I materiali devono essere zincati a caldo secondo la Norma CEI 7-6;
- Il numero di pezzi indicati è quello necessario per il montaggio di un singolo pendulo;
- Gli elementi isolanti devono avere le seguenti caratteristiche dielettriche/meccaniche:
  - Rigidità dielettrica kV/mm  $\geq 12$  (CEI EN 60243-1)
  - Assorbimento acqua %  $\leq 1$  (UNI EN ISO 62)
  - Durezza con penetrazione di sfera N/mm<sup>2</sup>  $\geq 130$  (UNI EN ISO 2039-1)

COMMITTENTE: **RFI RETE FERROVIARIA ITALIANA GRUPPO FERROVIE DELLO STATO ITALIANE**

DIREZIONE LAVORI: **ITALFERR GRUPPO FERROVIE DELLO STATO ITALIANE**

APPALTATORE: **HIRPINIA - ORSARA AV** SOCI: **webuild Italia** **PIZZAROTTI SINCE 1910**

PROGETTAZIONE: **ROKSOUL S.p.A.** MANDANTIA: **NETENGINEERING** **OPINI ITALIA** **M** **GF** **ELATTI-FER**

**PROGETTO ESECUTIVO**

**ITINERARIO NAPOLI - BARI RADDOPPIO TRATTA APICE - ORSARA II LOTTO FUNZIONALE HIRPINIA - ORSARA**

LINEA DI CONTATTO

LC00 - ELABORATI A CARATTERE GENERALE

Disegno costruttivo supporto pendulo scatolare per impiego di linea

APPALTATORE	DIRETTORE DELLA PROGETTAZIONE	PROGETTISTA
Consorzio HIRPINIA - ORSARA AV Il Direttore Tecnico Ing. P. M. Gianvecchio 08/06/2022	Il Responsabile integrazione fra le varie prestazioni specialistiche Ing. G. Cassani	<b>GF</b> Ing. M. De Leo

COMMESSA LOTTO FASE ENTE TIPO DOC. OPERA/DISCIPLINA PROGR. REV. SCALA:

**IF3A 02 E ZZ BZ LC0000 002 B -**

Rev.	Descrizione	Redatto	Data	Verificato	Data	Approvato	Data	Autorizzato Data
A	C 08.00 - Emissione 180gg	A. Rossetto	08/02/2022	G. Cannetti	08/02/2022	M. Simeone	08/02/2022	Ing. M. Simeone
B	C 08.01 - A valle del contraddittorio	A. Rossetto	08/06/2022	G. Cannetti	08/06/2022	M. Simeone	08/06/2022	

File: IF3A02EZZBZLC0000002B.dwg n.Elabor.: \_\_\_\_\_