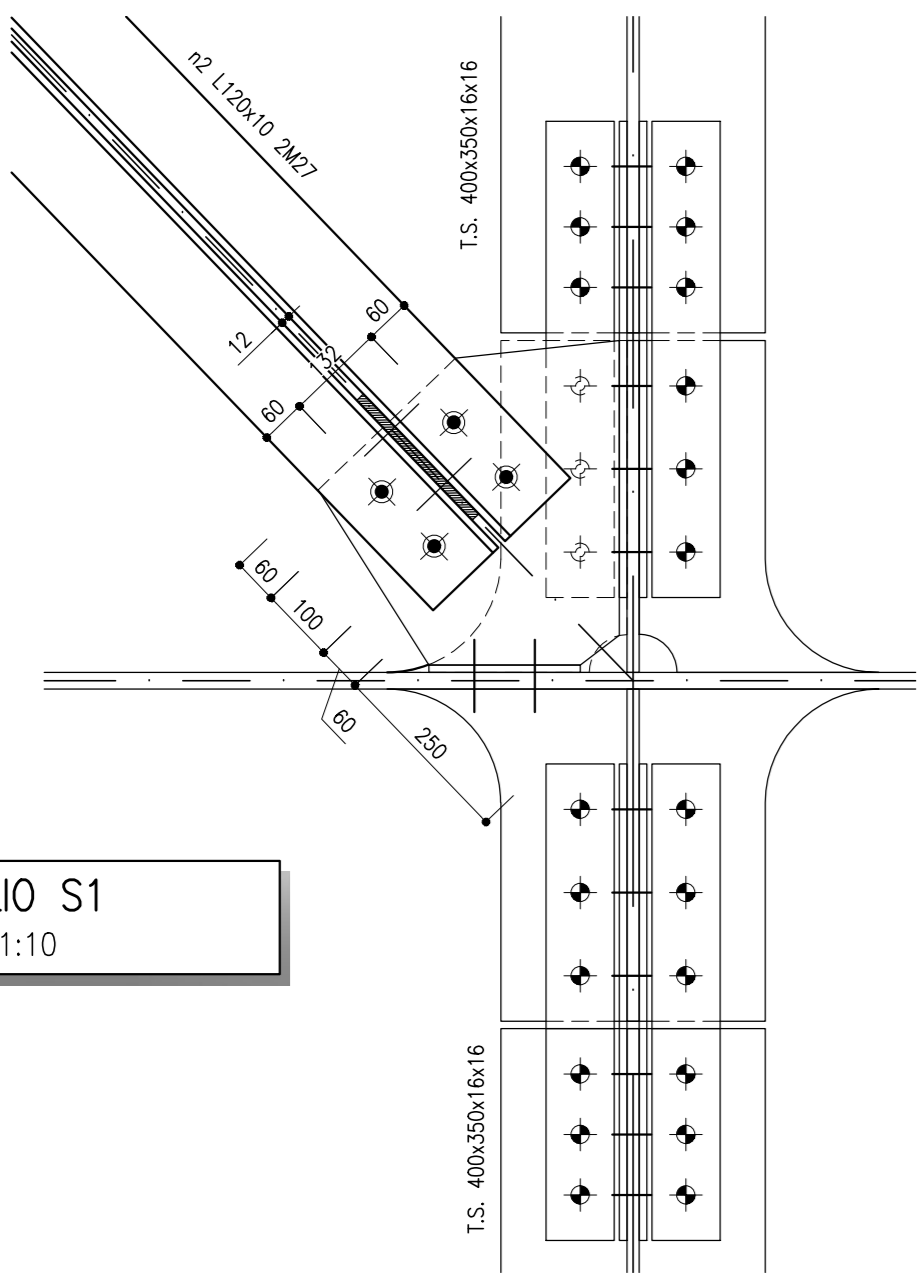
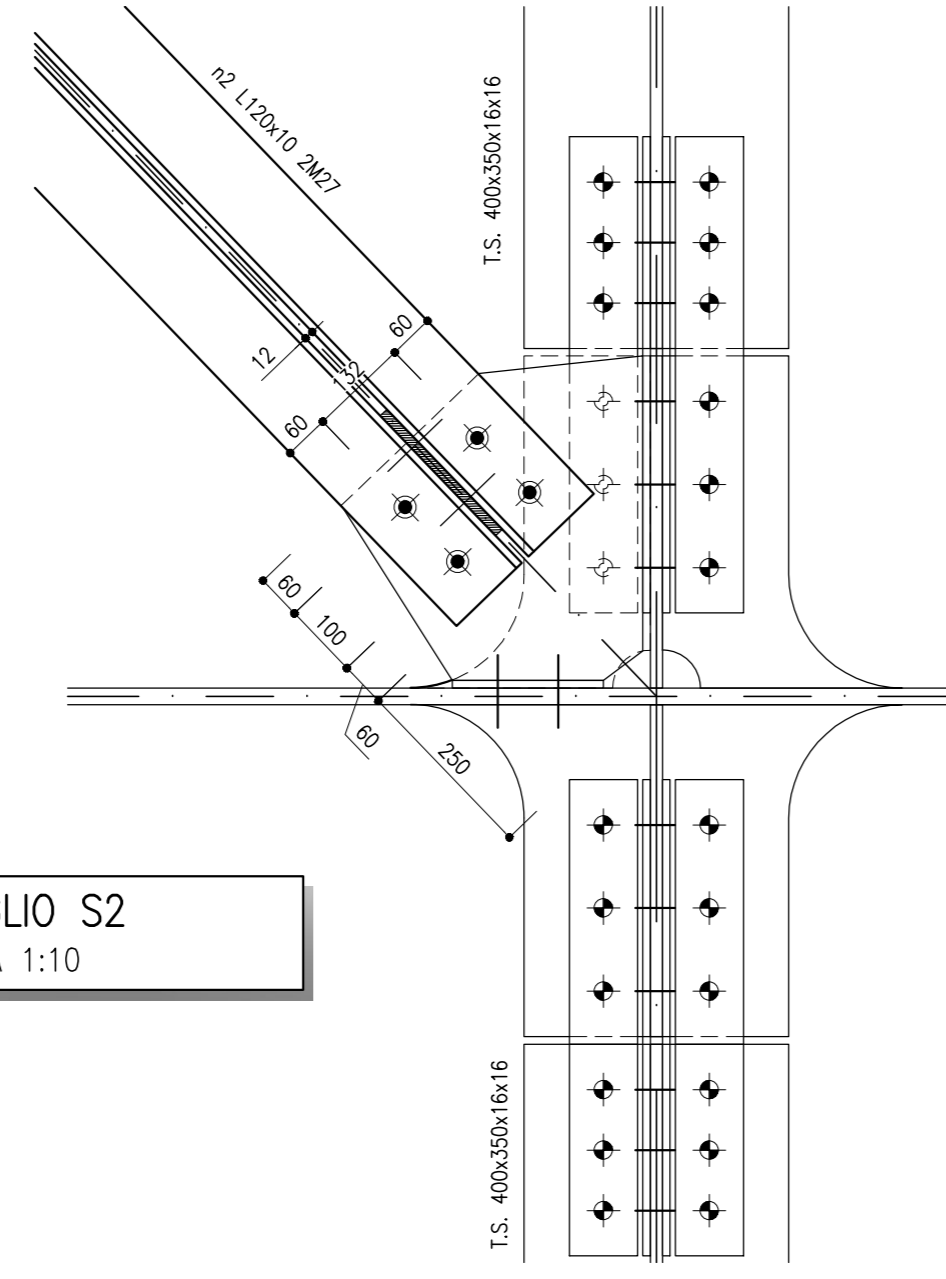


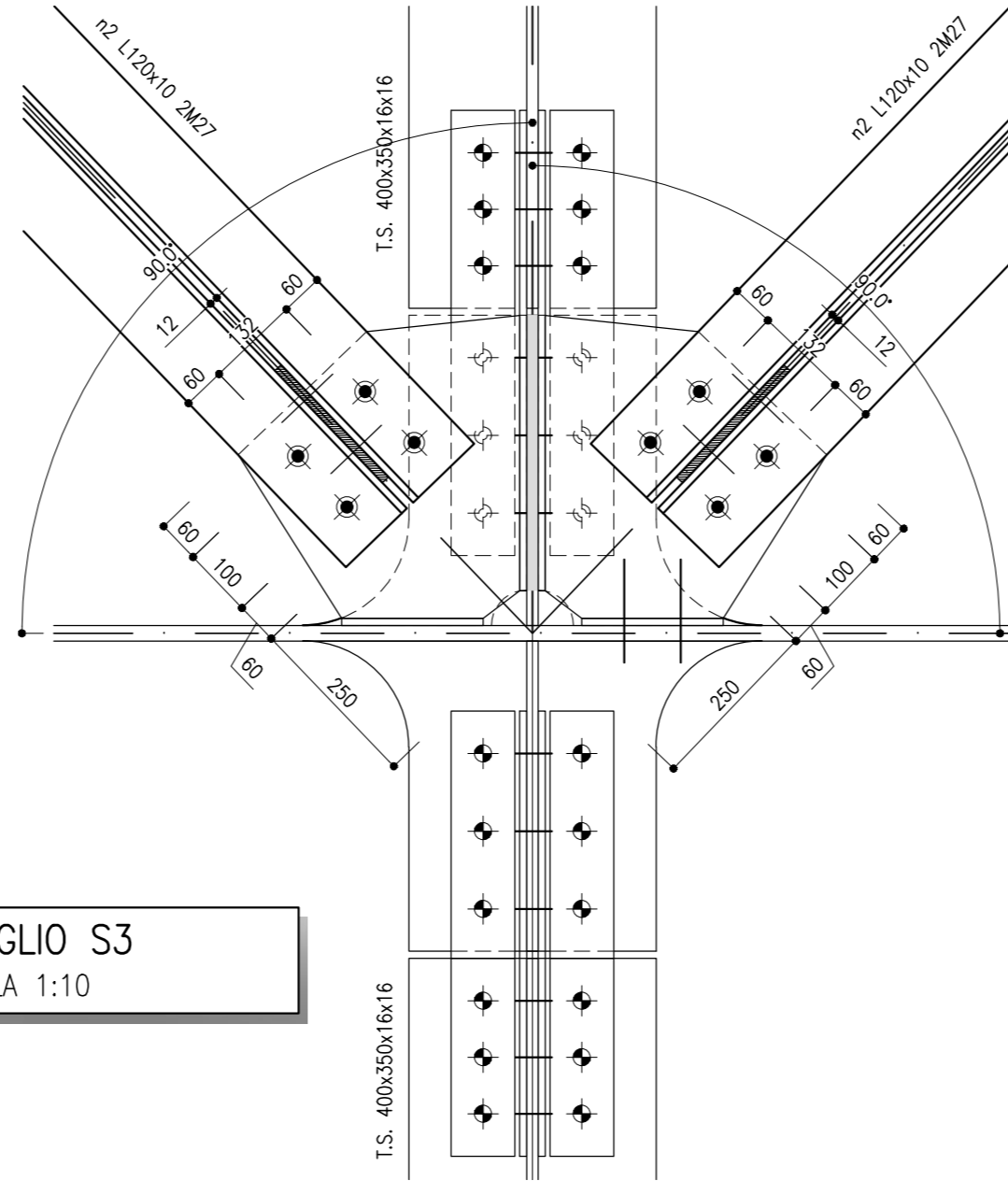
DETTAGLIO S1
SCALA 1:10



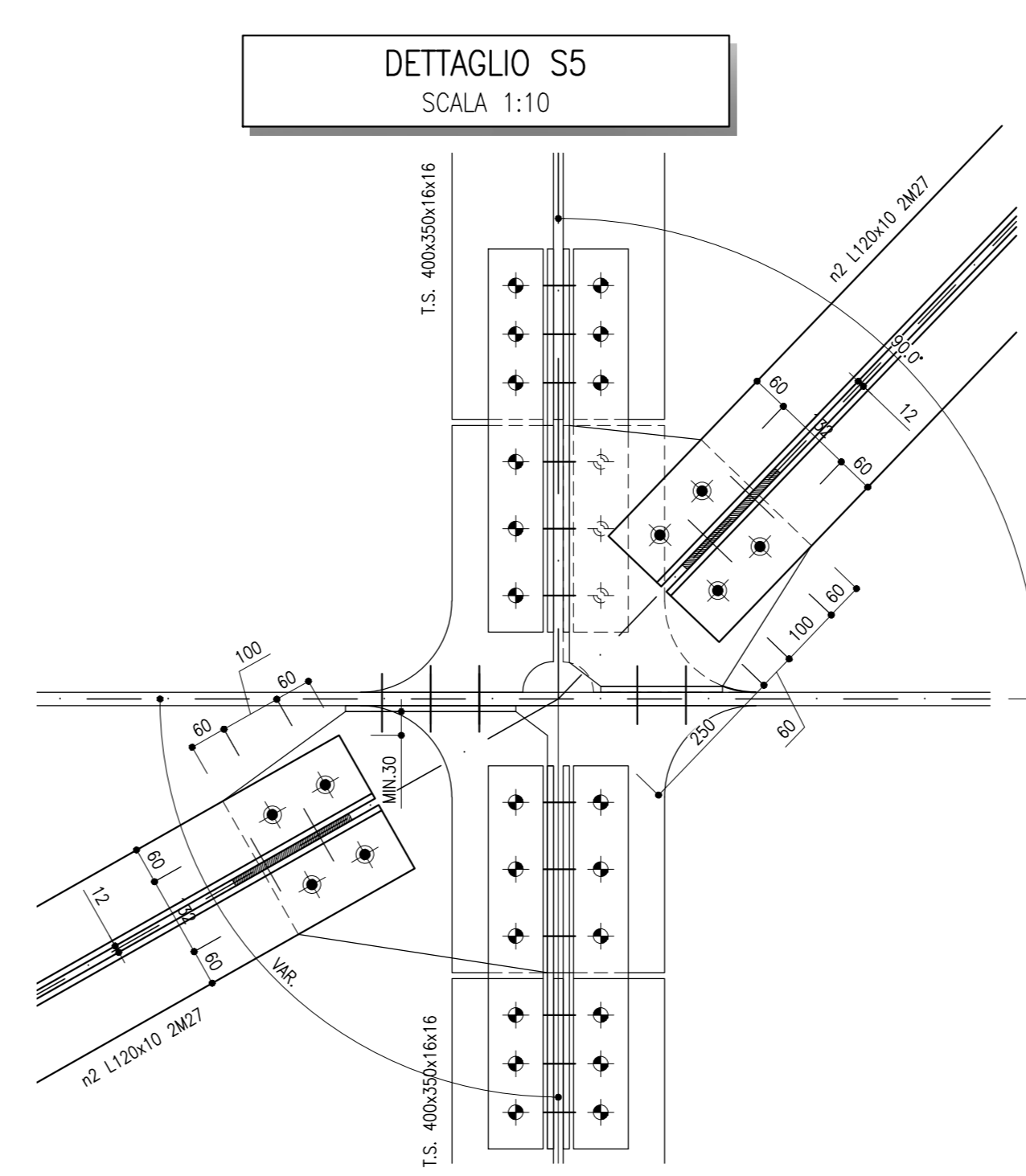
DETTAGLIO S2
SCALA 1:10



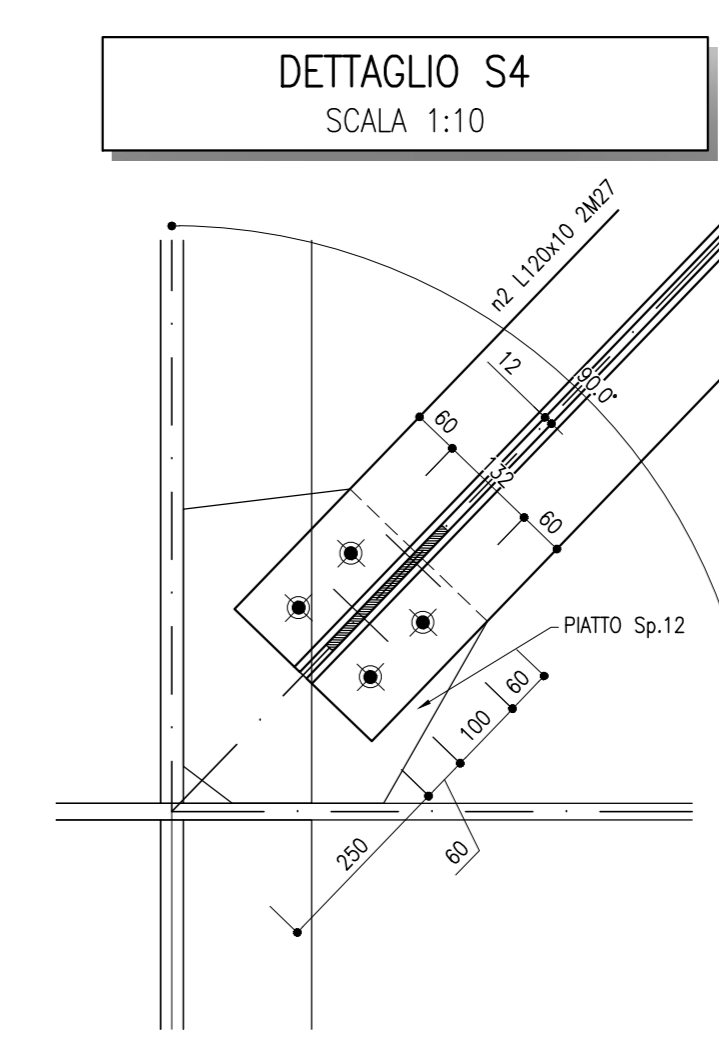
DETTAGLIO S3
SCALA 1:10



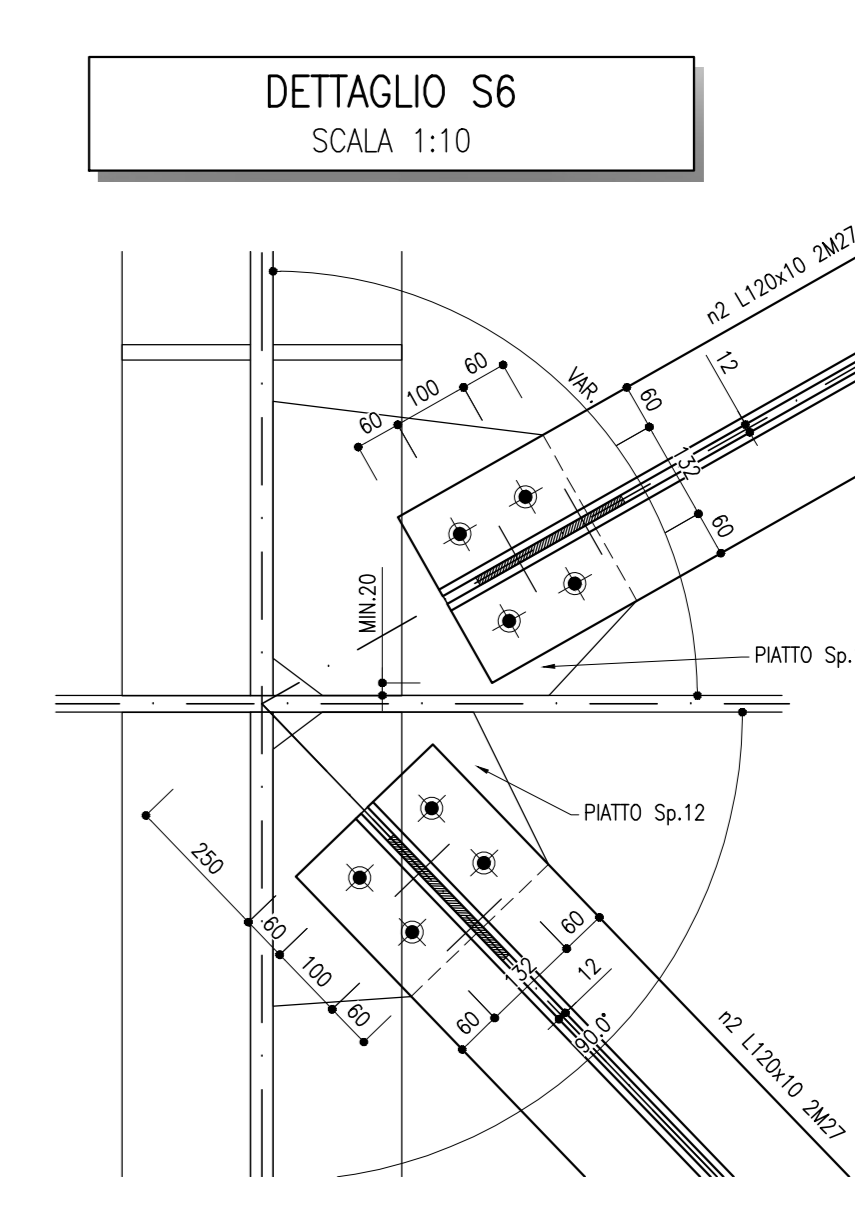
DETTAGLIO S5
SCALA 1:10



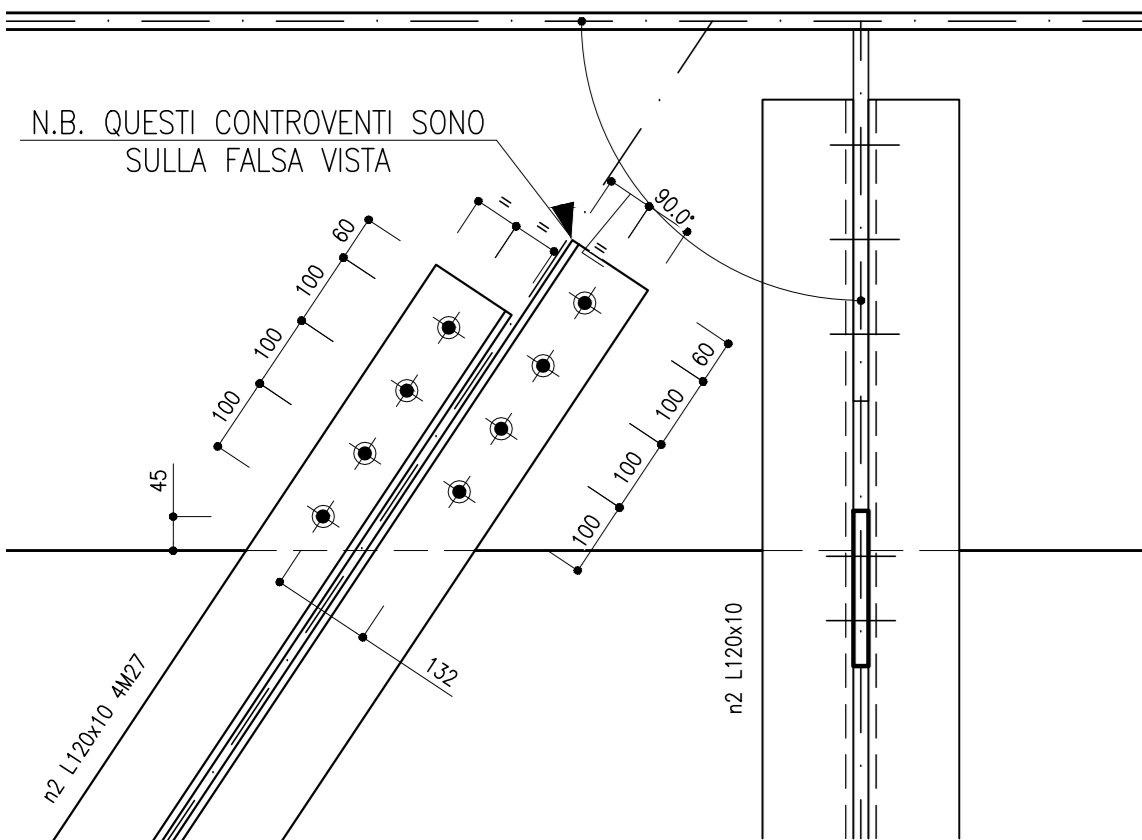
DETTAGLIO S4
SCALA 1:10



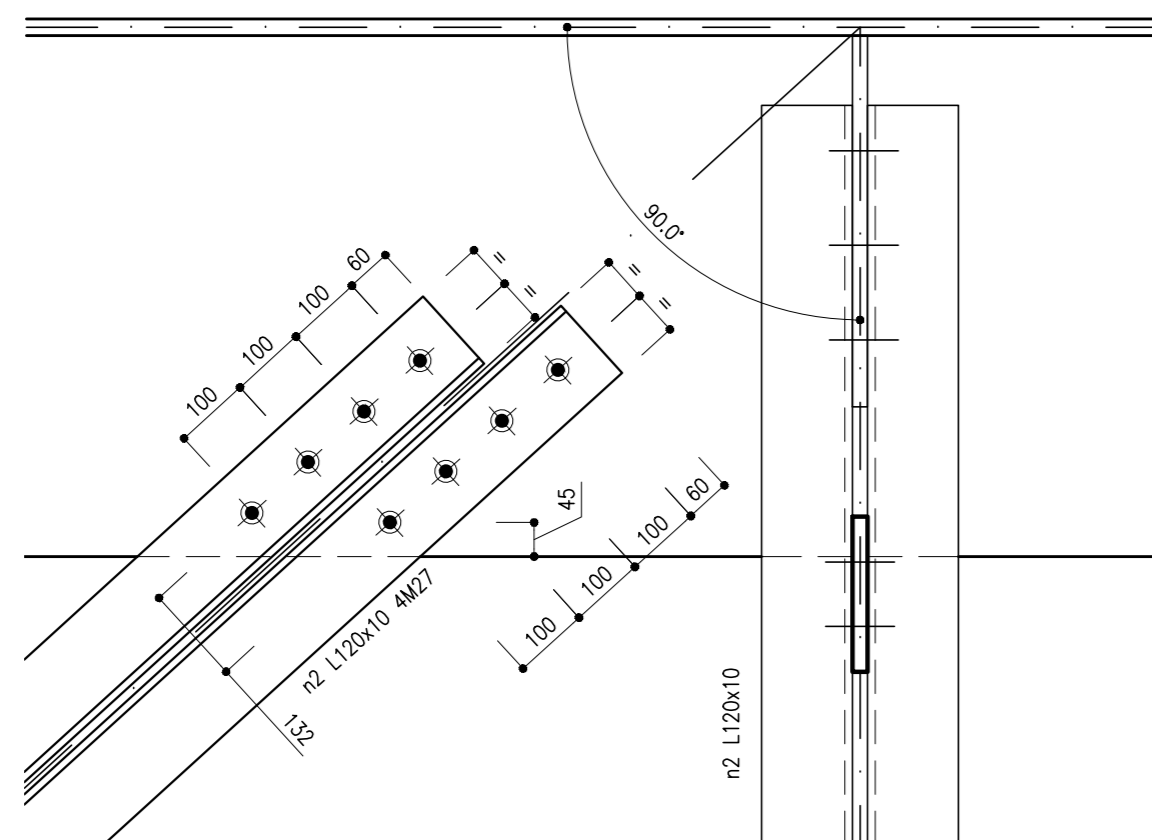
DETTAGLIO S6
SCALA 1:10



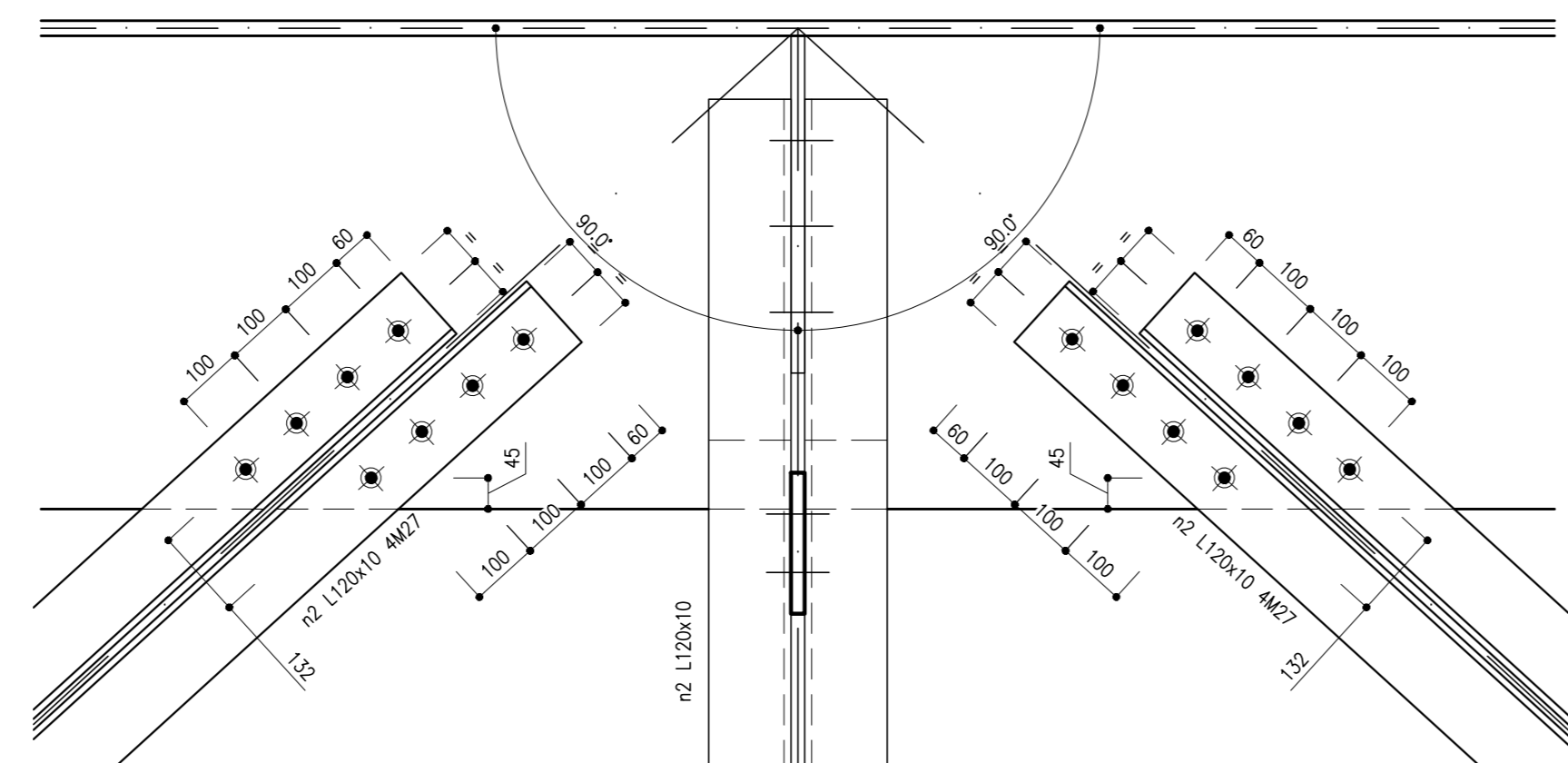
DETTAGLIO L1
SCALA 1:10



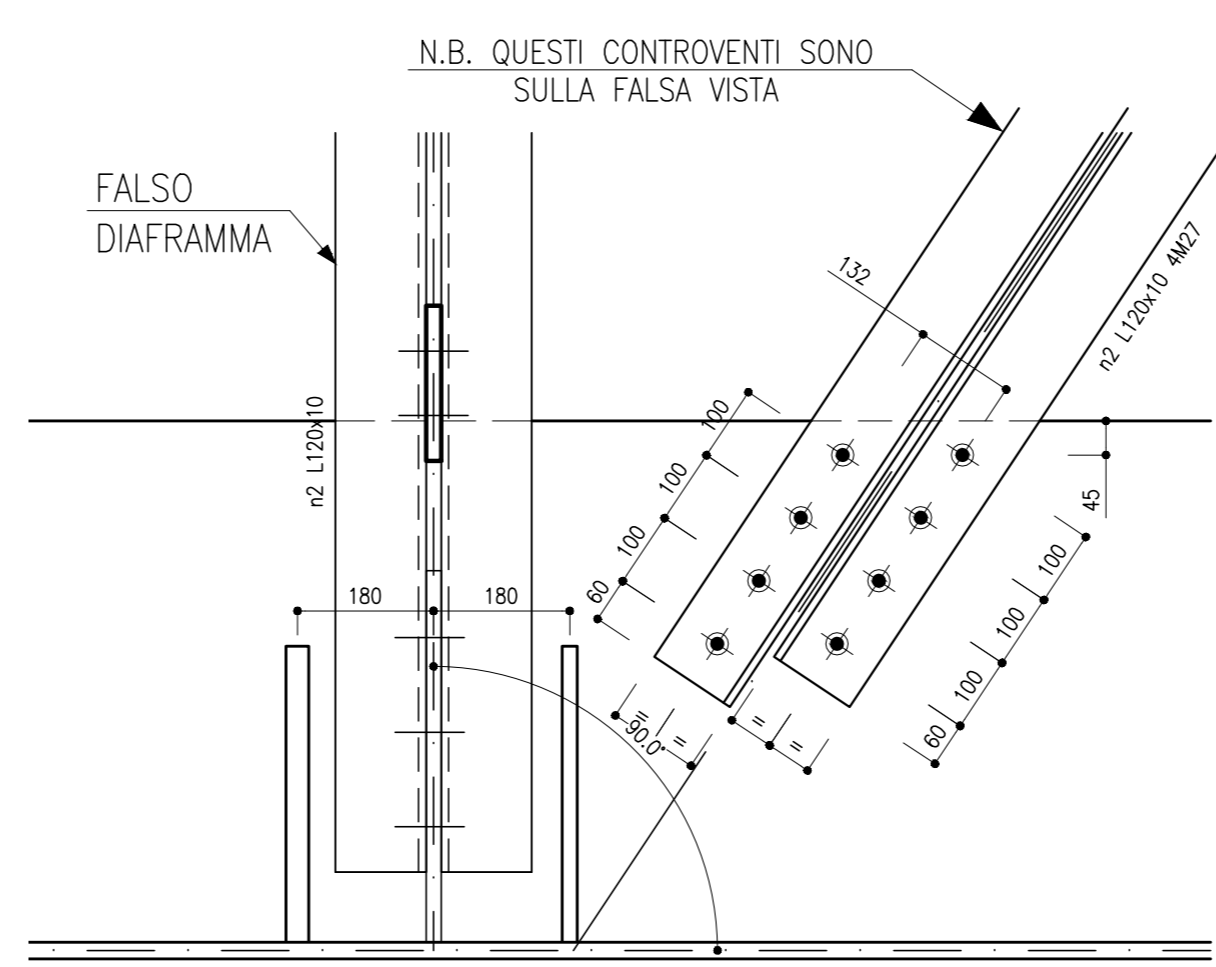
DETTAGLIO L2
SCALA 1:10



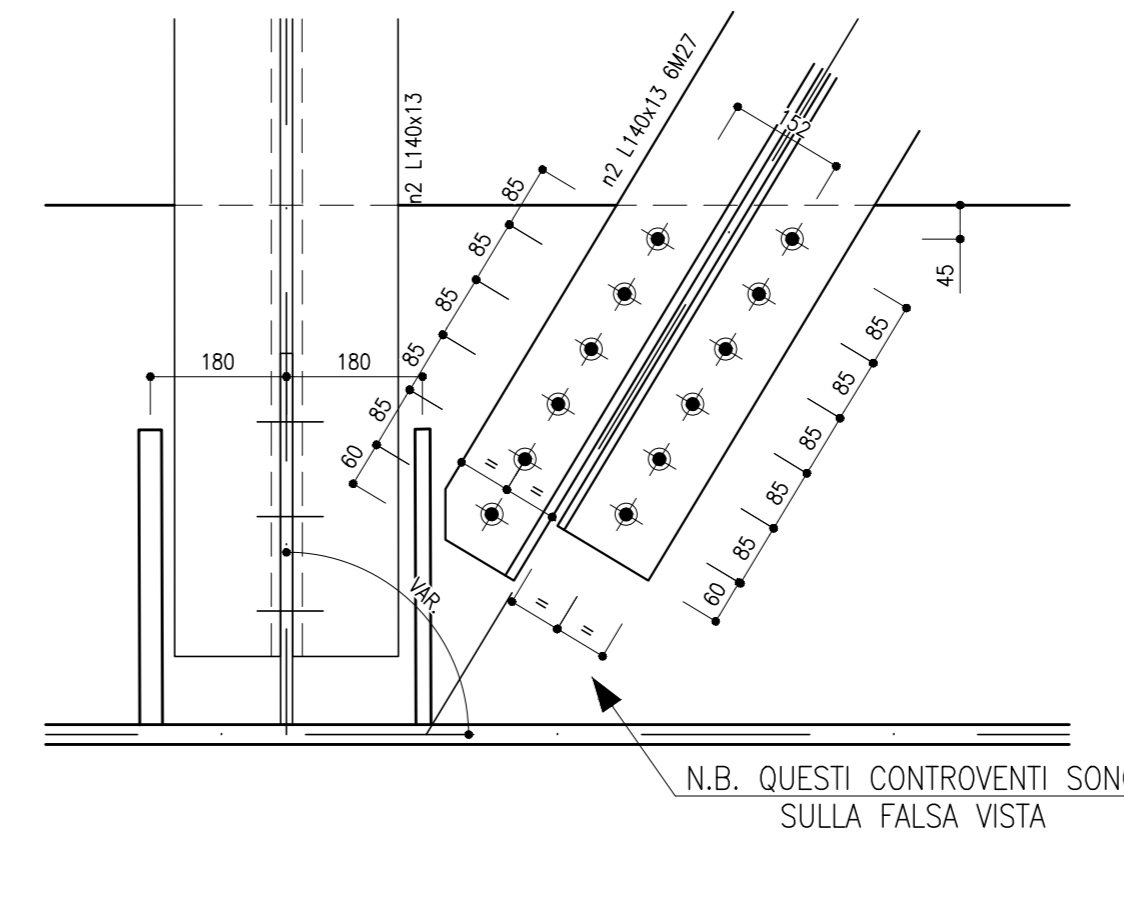
DETTAGLIO L3
SCALA 1:10



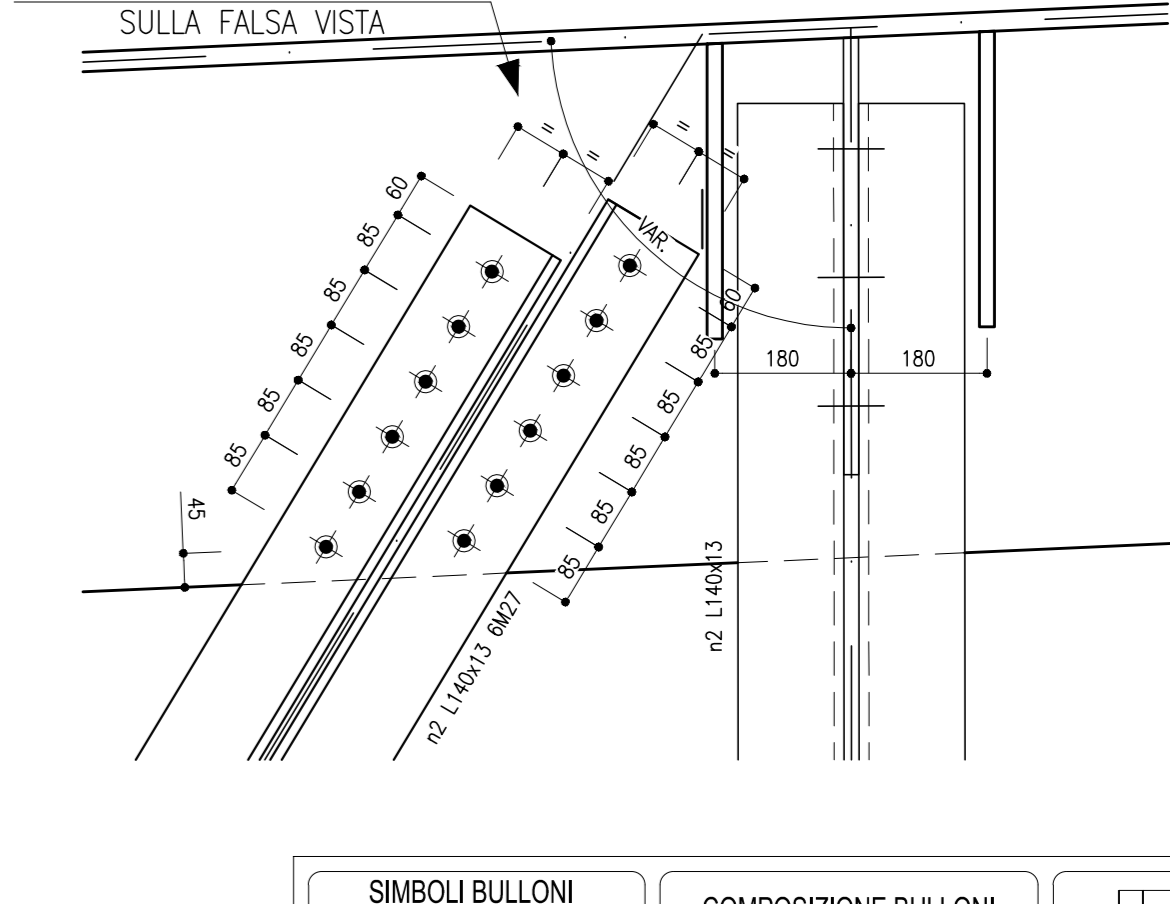
DETTAGLIO L4
SCALA 1:10



DETTAGLIO L6
SCALA 1:10



DETTAGLIO L5
SCALA 1:10

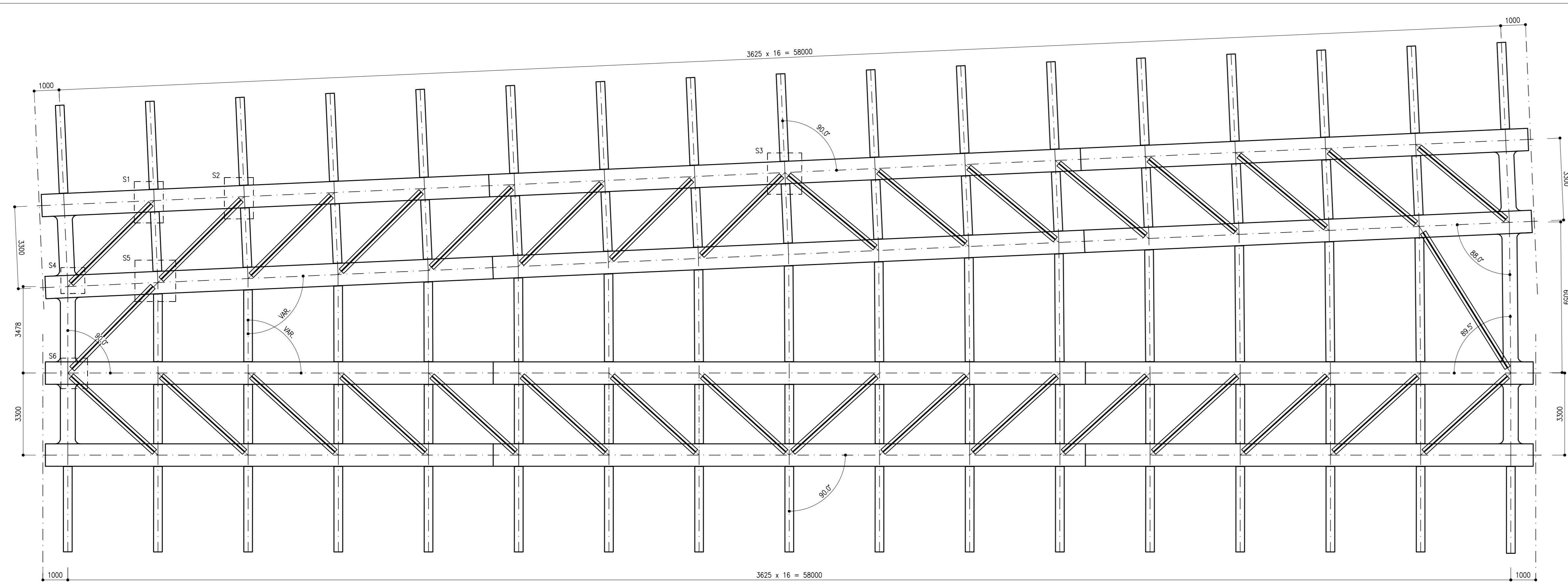


N.B. QUESTI CONTROVENTI SONO SULLA FALSA VISTA

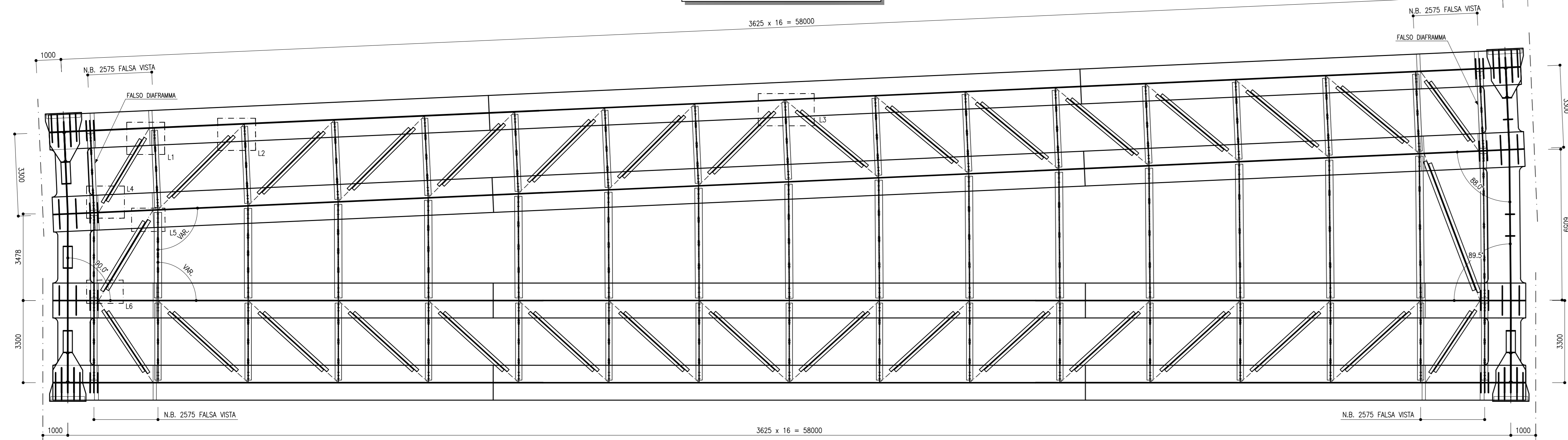
N.B. QUESTI CONTROVENTI SONO SULLA FALSA VISTA

N.B. QUESTI CONTROVENTI SONO SULLA FALSA VISTA

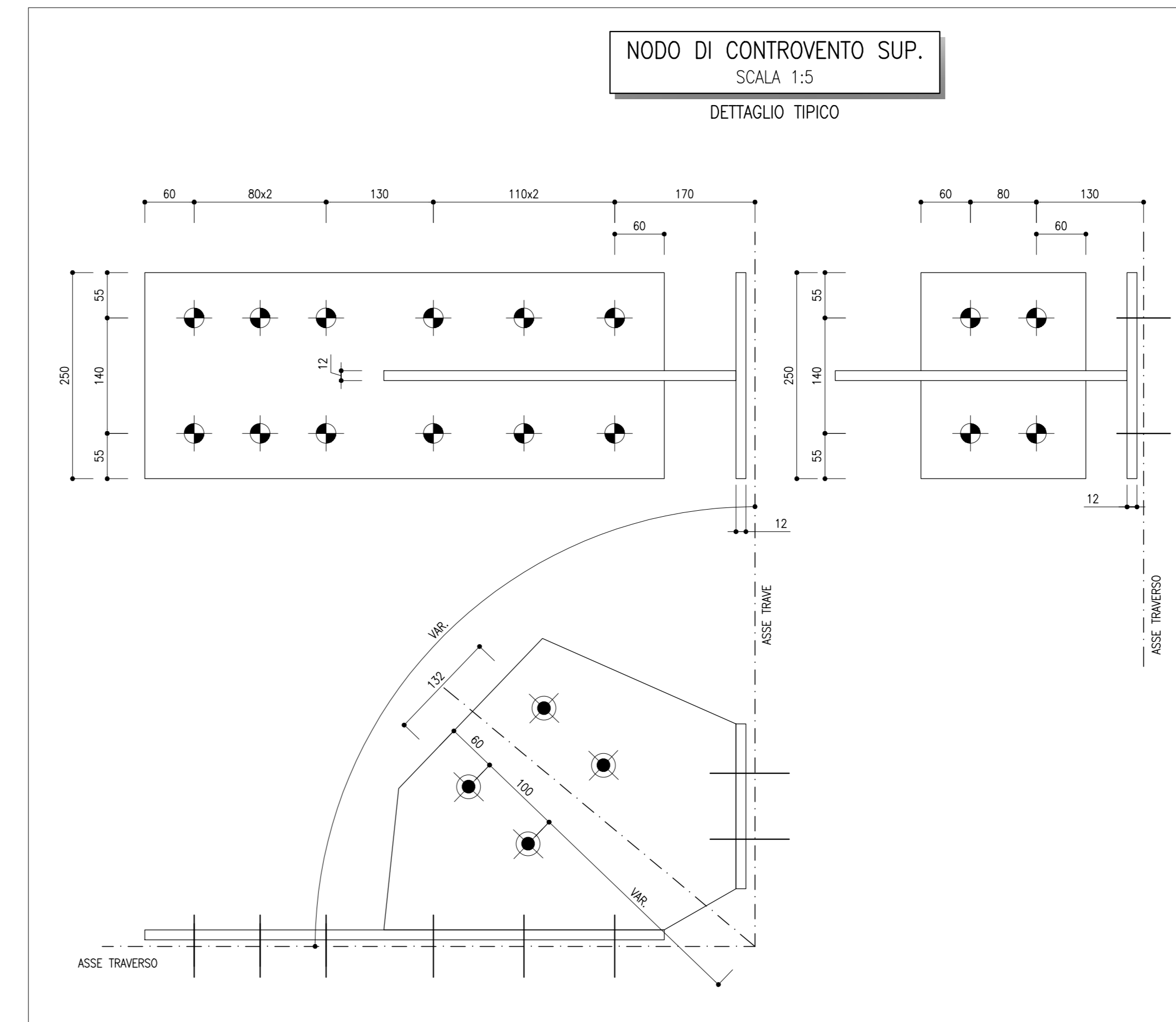
N.B. QUESTI CONTROVENTI SONO SULLA FALSA VISTA



PIANTA CONTROVENTO SUP.
SCALA 1:100



PIANTA CONTROVENTO INF.
SCALA 1:100



NODO DI CONTROVENTO SUP.
SCALA 1:5
DETTAGLIO TIPICO

SIMBOLI BULLONI		COMPOSIZIONE BULLONI	
• M10	⊕ M20	UNI EN 14399-4:2005	
• M12	⊕ M22		
• M14	⊕ M24		
• M16	⊕ M27		
• M18	⊕ M30		

ELABORATI DI RIFERIMENTO

- GENERALI**
- Piattaforma in corrispondenza di Fire Fighting Point (FFP) #3402EZBZV00002001
 - Schema con trave e distribuzione dei materiali #3402EZBZV00000001
 - Pianta soletta in calcestruzzo e sezioni tipiche - Carpenteria #3402EZBZV00000002
 - Formatura soletta, particolari costruttivi e finiture #3402EZBZV00000003
 - Rilievo sismico trasversale a dispositivo antisollevamento compate 40m e 33mm #3402EZBZV00000004
 - Rilievo sismico trasversale a dispositivo antisollevamento compate 60m #3402EZBZV00000005
 - Rilievi longitudinali compate 40m, 60m, 33m #3402EZBZV00000006
 - Schemi contraffaccia di montaggio #3402EZBZV00000007
 - Dettagli di saldatura #3402EZBZV00000008
 - Schemi apparecchi di appoggio e giunti #3402EZBZV00000009
- P2-P3**
- Prospetto, piante di controvento e sezioni tipiche #3402EZBZV0109017
 - Dettagli di controvento superiore e inferiore #3402EZBZV0109018
 - Sezioni trasversali: diaframma D.P. su pile P2 e P3 #3402EZBZV0109019
 - Sezioni trasversali: diaframmi D1 e D2 #3402EZBZV0109020

CARATTERISTICHE DEI MATERIALI

PER LA TABELLA MATERIALI E NOTE GENERALI FARE RIFERIMENTO AL DOCUMENTO #3402EZBZV00000001

COMMITTENTE:

DIREZIONE LAVORI:

APPALTATORE:

CONSORZIO:

HIRPINIA - ORSARA AV

PROGETTAZIONE:

MANDATARIA:

MANDANTI:

LOGHI: RFI, ITALFERR, webuild Italia, PIZZAROTTI, ROCKSOIL, NET, PINI, GPF, RELATIVI-PINI

PROGETTO ESECUTIVO

ITINERARIO NAPOLI - BARI RADDOPPIO TRATTA APICE - ORSARA II LOTTO FUNZIONALE HIRPINIA - ORSARA VIADOTTI

V101 - VIADOTTO SUL CERVARO DA PK. 40+934.76 A PK. 41+248.41

APPALTATORE: Consorzio HIRPINIA - ORSARA AV Ing. F. M. Diarocchino 08/02/2022	DIRETTORE DELLA PROGETTAZIONE: Il Responsabile integrazione fra le varie prestazioni specialistiche Ing. G. Casarà	PROGETTISTA: 						
COMMESSA	LOTTO	FASE	ENTE	TIPO DOC.	OPERA/DISCIPLINA	PROGR.	REV.	SCALA:
IF3A	02	E	ZZ	BZ	V101019	018	A	1:10
Rev.	Descrizione	Redatto	Data	Verificato	Data	Approvato	Data	Autorizzato Data
A	C 04.00 - Eravone 180q	S. Zn	04/02/22	L. Ramponi	04/02/22	L. Ramponi	04/02/22	Ing. A. Mazzon
B	C 08.01 - A valle del contraffaccia	S. Zn	04/02/22	L. Ramponi	04/02/22	L. Ramponi	04/02/22	