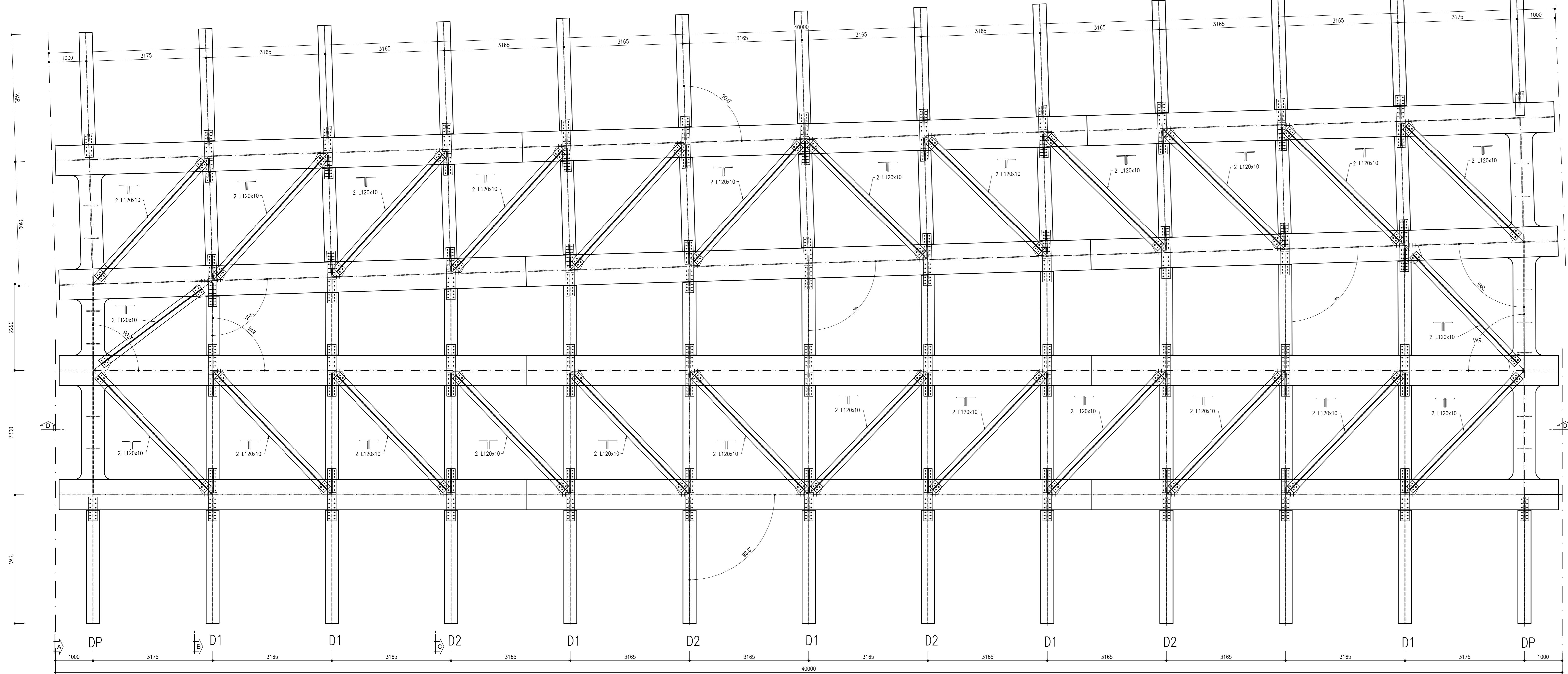
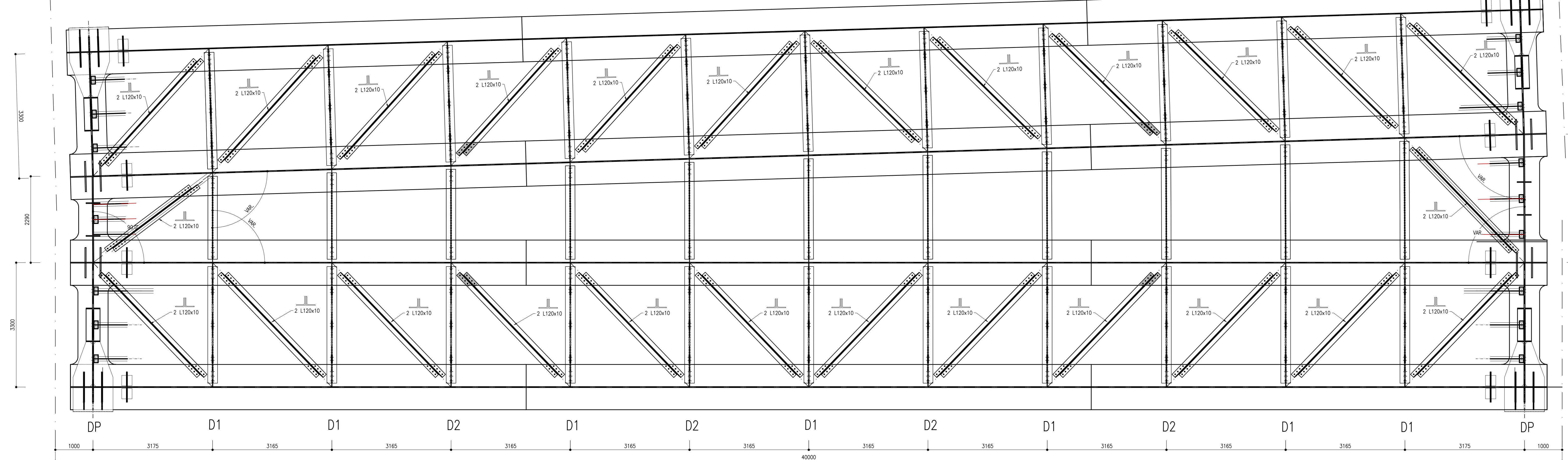


CONCIO A		CONCIO B		CONCIO A	
Piattaforma superiore	800 x 30	Piattaforma inferiore	1200 x 40	Piattaforma superiore	800 x 30
Piattaforma inferiore	1200 x 40	Piattaforma superiore	1200 x 50	Piattaforma inferiore	1200 x 40
Spessore anima	22	Spessore anima	22	Spessore anima	22
Altezza trave	2750	Altezza trave	2750	Altezza trave	2750
Pioli	N.5 Ø22x300 Passo 200mm	Pioli	N.5 Ø22x300 Passo 200mm	Pioli	N.5 Ø22x300 Passo 200mm

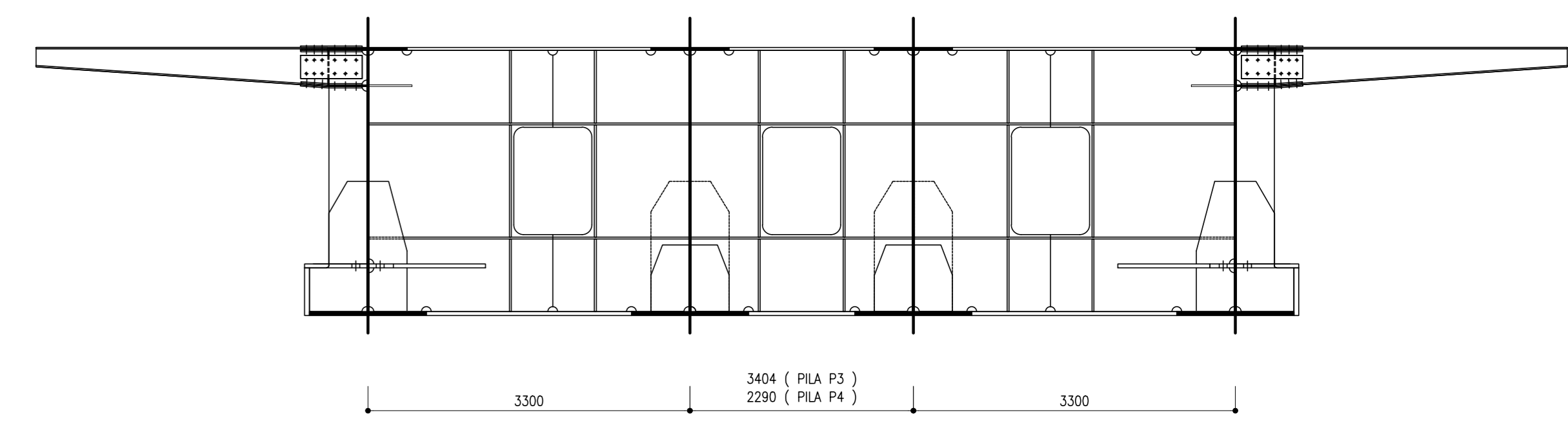
SEZIONE D-D  
SCALA 1:50  
SEZIONE LONGITUDINALE



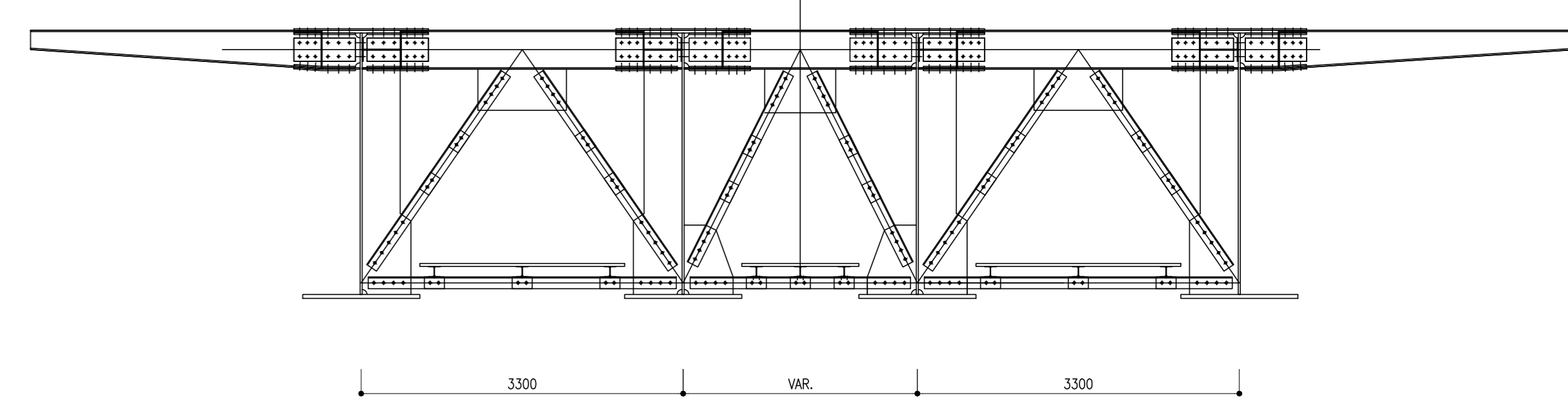
SEZIONE E-E  
SCALA 1:50  
PIANTA SUPERIORE



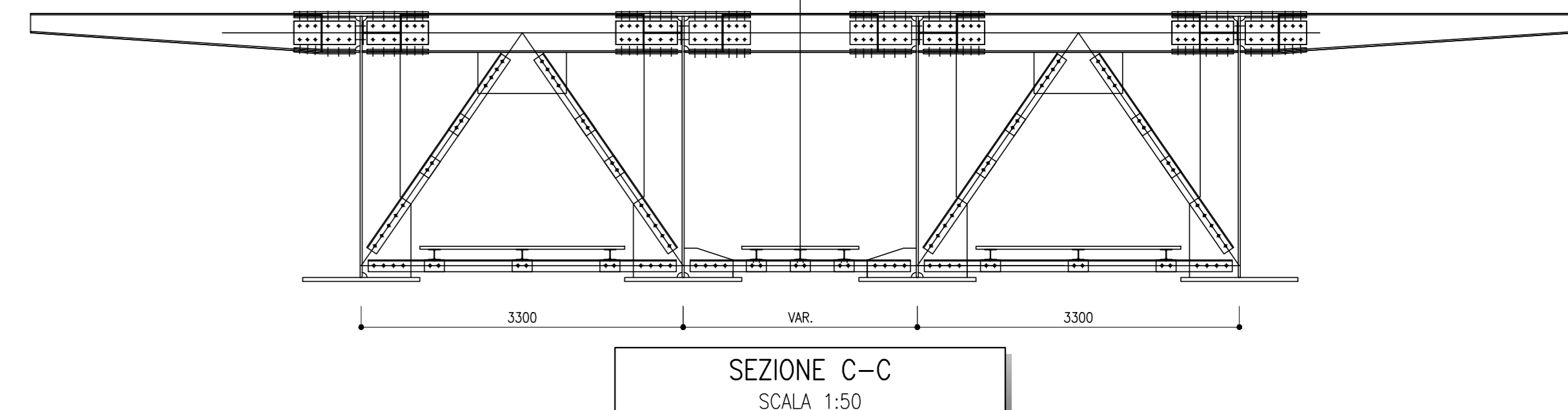
SEZIONE F-F  
SCALA 1:50  
PIANTA INFERIORE



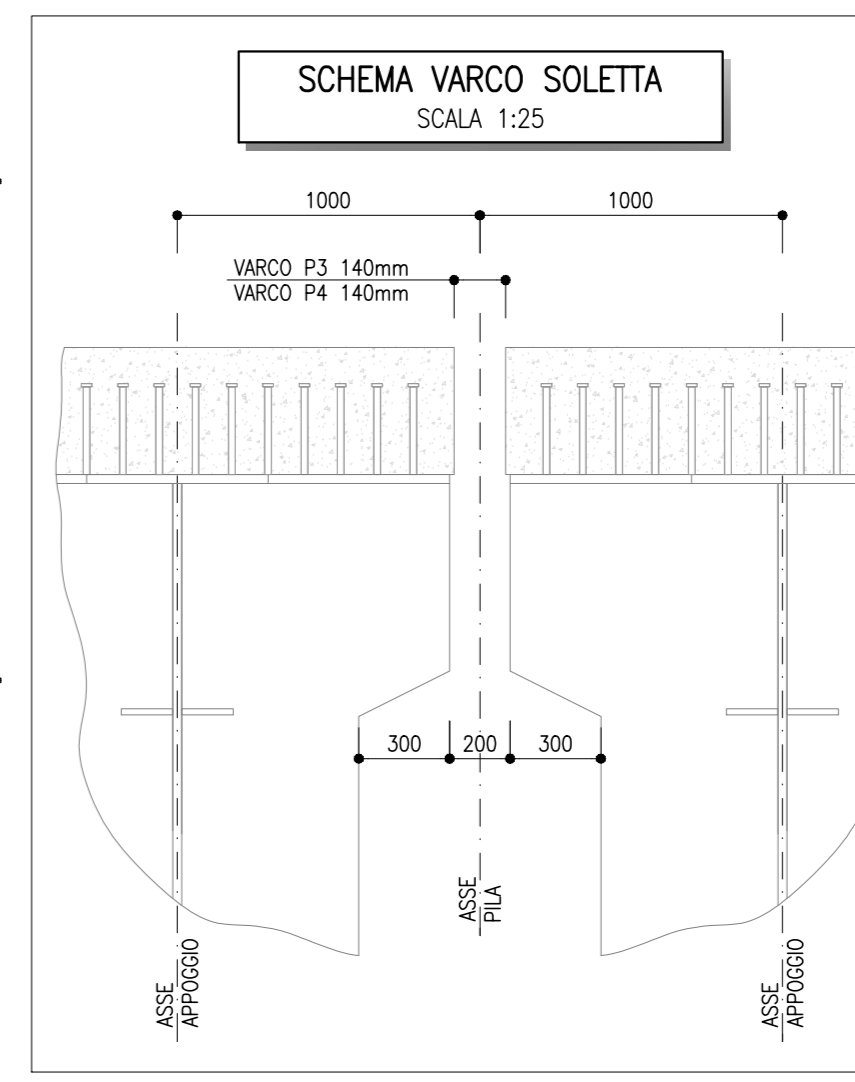
SEZIONE A-A  
SCALA 1:50  
DIAFRAMMA TIPO DP



SEZIONE B-B  
SCALA 1:50  
DIAFRAMMA TIPO D1



SEZIONE C-C  
SCALA 1:50  
DIAFRAMMA TIPO D2



ELABORATI DI RIFERIMENTO

GENERALI

- Piattaforma in corrispondenza di Fire Fighting Point (FFP)
- Schema casati travate e distribuzione dei materiali
- Pianta soletta in calcestruzzo e sezioni tipiche - Carpenteria
- Fornitura soletta, particolari costruttivi e finiture
- Ritagno sismico trasversale a dispositivo antisaltamento compatte 40m e 33mm
- Ritagno sismico trasversale a dispositivo antisaltamento compatte 60m
- Ritagli longitudinali compatte 40m, 60m, 33m
- Schemi costruttivi di montaggio
- Dettagli di saldatura
- Schemi apparecchi di appoggio e giunti

P3-P4

- Prospetto, piante di controvento e sezioni tipiche
- Dettagli di controvento superiore e inferiore
- Sezioni trasversali: diaframma D.P. su pile P3 e P4
- Sezioni trasversali: diaframmi D1 e D2

CARATTERISTICHE DEI MATERIALI

PER LA TABELLA MATERIALI E NOTE GENERALI FARE RIFERIMENTO AL DOCUMENTO F3402EZZV0109021B

Simb.	Bull.	Simb.	Bull.
M10	+	M20	+
M12	+	M22	+
M14	+	M24	+
M16	+	M27	+
M18	+	M30	+

COMPOSIZIONE BULLONI  
UNI EN 14398-4:2005

SALVARE D'ANGOLO TIPOCHE  
ECCETTO DOVE DIVERSAMENTE INDICATO

min. 5mm

(PROGETTO DOVE DIVERSAMENTE INDICATO)

COMMITTENTE: RFI  
GRUPPO FERROVIARIO ITALIANO

DIREZIONE LAVORI: ITALFERR  
GRUPPO FERROVIE DELLO STATO ITALIANO

APPALTAZIONE: HIRPINIA - ORSARA AV

MANDATARIA: ROCK SOL

MANDANTE: NET

PROGETTAZIONE: PIZZAROTTI

PROGETTO ESECUTIVO

ITINERARIO NAPOLI - BARI  
RADDOPPIO TRATTA APICE - ORSARA  
II LOTTO FUNZIONALE HIRPINIA - ORSARA  
VIADOTTI

V101 - VIADOTTO SUL CERVARO DA PK. 40+934.76 A PK. 41+248.41

Prospetto, piante di controvento e sezioni tipiche

Rev.	Descrizione	Redatto	Data	Verificato	Data	Approvato	Data	Autorizzato Data
A	C.08.00 - Emersione 10kg	S. Zn	06/02/2022	L. Rampen	06/02/2022	L. Rampen	06/02/2022	Ing. A. Mazzon
B	C.08.01 - A valle del cantiere	S. Zn	06/02/2022	L. Rampen	06/02/2022	L. Rampen	06/02/2022	

COMMESSA LOTTO FASE ENTE TIPO DOC. OPERA/DISCIPLINA PROGR. REV. SCALA:

I F 3 A 0 2 E Z Z B Z V I 0 1 0 9 0 2 1 B 1:50

File: F3402EZZV0109021B.dwg n. Elab. - 0