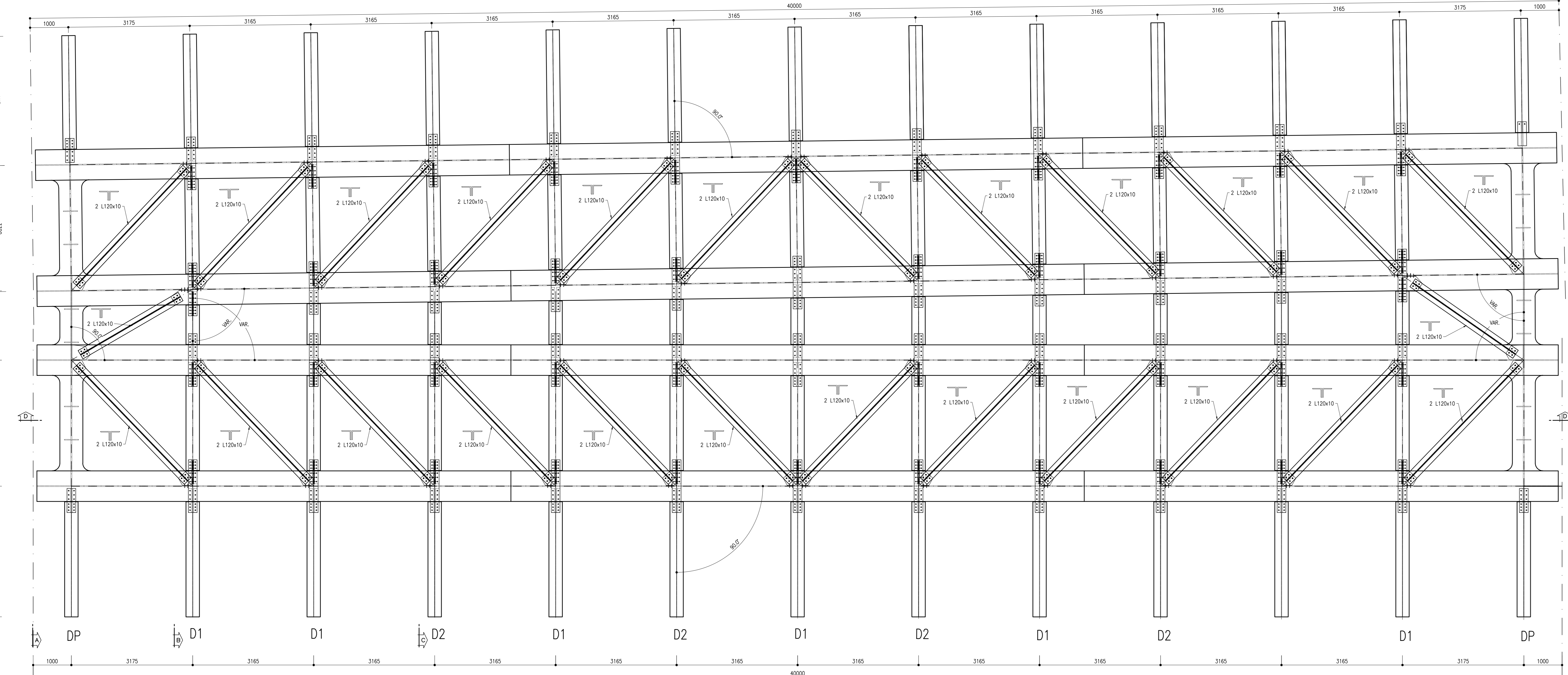
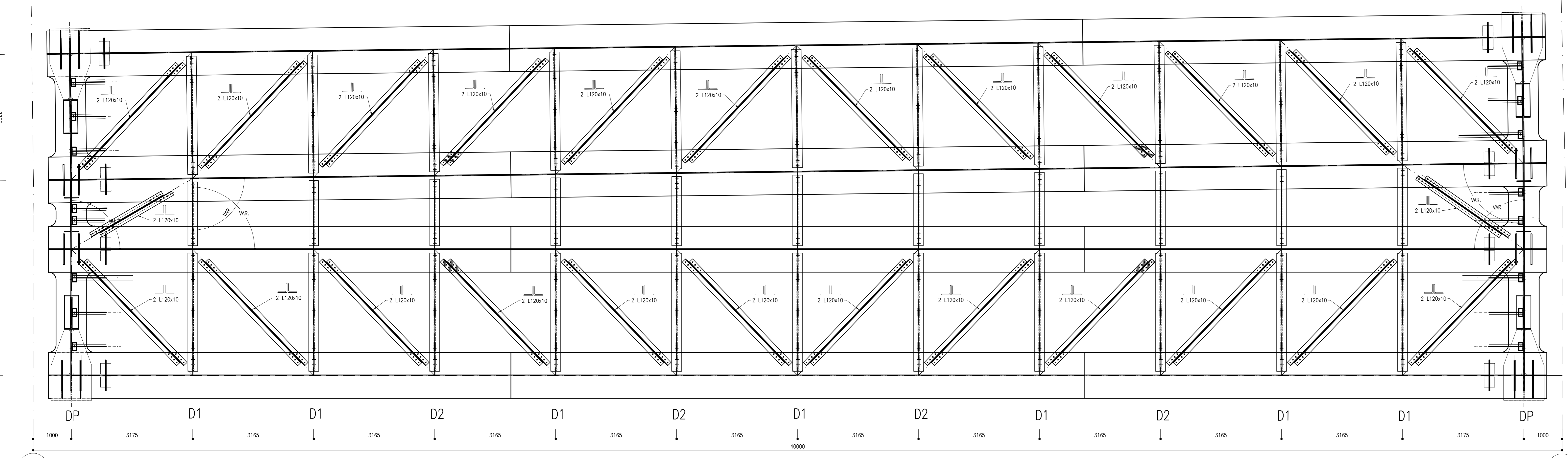


	CONCIO A	CONCIO B	CONCIO A
Piattabanda superiore	800 x 30	800 x 40	800 x 30
Piattabanda inferiore	1200 x 40	1200 x 50	1200 x 40
Spessore anima	22	22	22
Altezza trave	2750	2750	2750
Poli	N.5 R22X300 PASSO 200mm	N.5 R22X300 PASSO 200mm	N.5 R22X300 PASSO 200mm

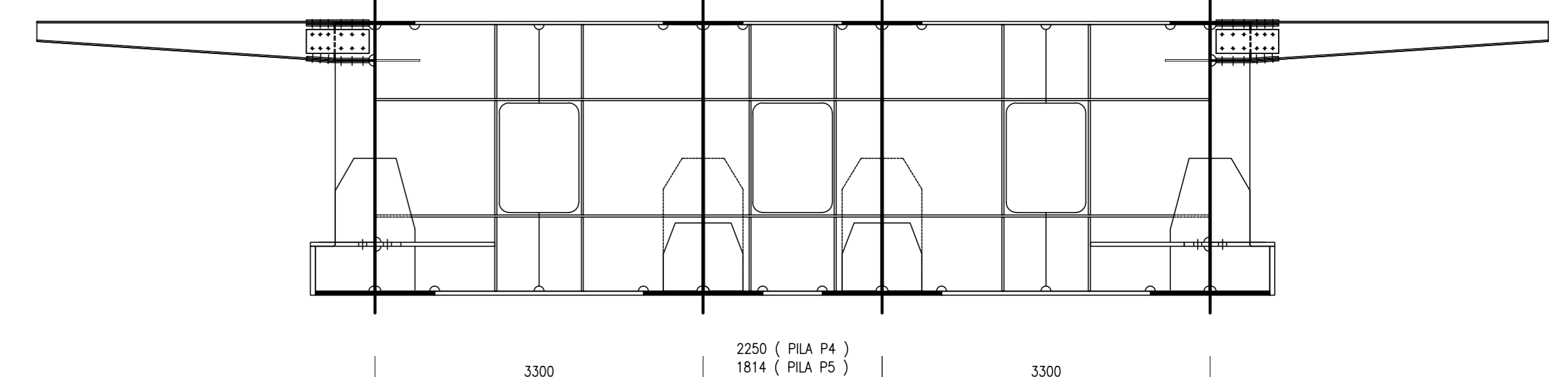
SEZIONE D-D
SCALA 1:50
SEZIONE LONGITUDINALE
40000



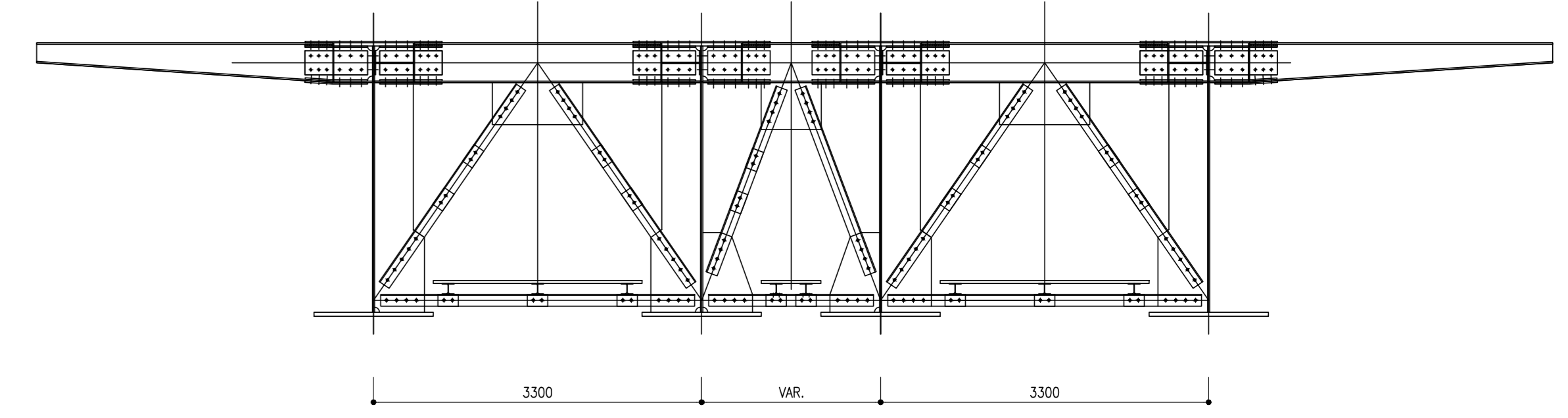
SEZIONE E-E
SCALA 1:50
PIANTA SUPERIORE



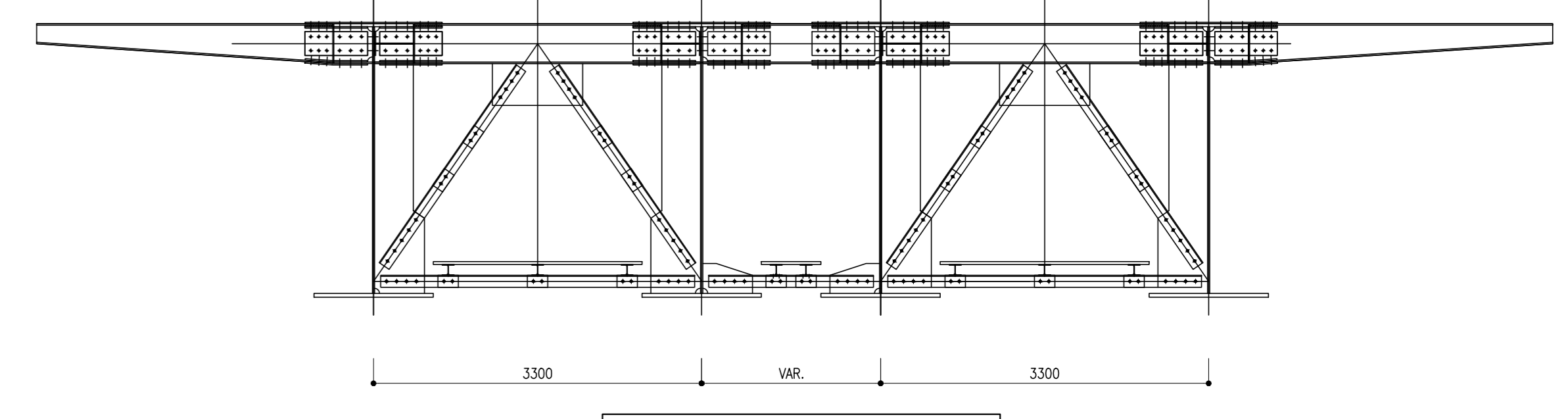
SEZIONE F-F
SCALA 1:50
PIANTA INFERIORE



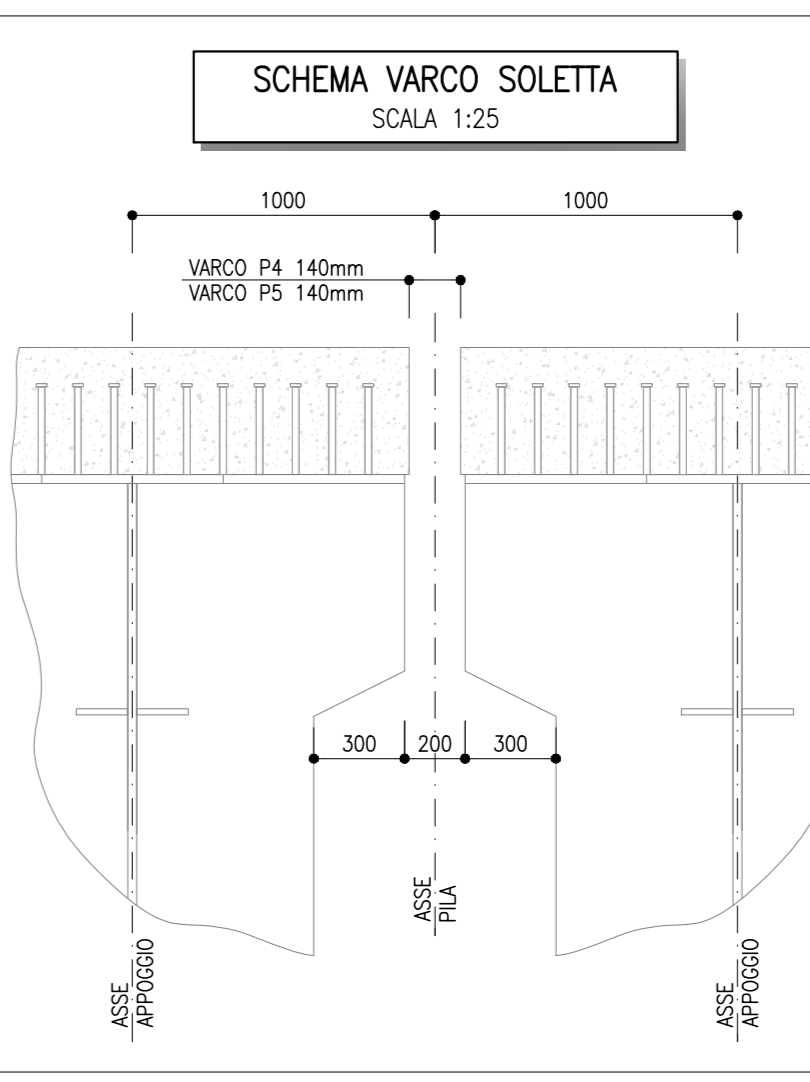
SEZIONE A-A
SCALA 1:50
DIAFRAMMA TIPO DP



SEZIONE B-B
SCALA 1:50
DIAFRAMMA TIPO D1



SEZIONE C-C
SCALA 1:50
DIAFRAMMA TIPO D2



ELABORATI DI RIFERIMENTO

GENERALI	PIANTA SUPERIORE	PIANTA INFERIORE
• Piattaforma in corrispondenza di Fire Fighting Point (FFP)	• Schema casati trattati e distribuzione dei materiali	• Schema casati trattati e distribuzione dei materiali
• Pianta soletta in calcestruzzo e sezioni tipiche - Carpenteria	• Fornitura soletta, particolari costruttivi e finiture	• Fornitura soletta, particolari costruttivi e finiture
• Ritagno sismico trasversale a dispositivo antisaltellamento compatto 40m e 33mm	• Ritagno sismico trasversale a dispositivo antisaltellamento compatto 40m e 33mm	• Ritagno sismico trasversale a dispositivo antisaltellamento compatto 40m e 33mm
• Ritagno sismico trasversale a dispositivo antisaltellamento compatto 60m	• Ritagno sismico trasversale a dispositivo antisaltellamento compatto 60m	• Ritagno sismico trasversale a dispositivo antisaltellamento compatto 60m
• Ritagno longitudinale compatto 40m, 60m, 33m	• Ritagno longitudinale compatto 40m, 60m, 33m	• Ritagno longitudinale compatto 40m, 60m, 33m
• Schemi costruttivi di montaggio	• Schemi costruttivi di montaggio	• Schemi costruttivi di montaggio
• Dettagli di saldatura	• Dettagli di saldatura	• Dettagli di saldatura
• Schemi apparecchi di appoggio e giunti	• Schemi apparecchi di appoggio e giunti	• Schemi apparecchi di appoggio e giunti

PIANTA SUPERIORE

PROSPETTO	PIANTA SUPERIORE	PIANTA INFERIORE
• Prospetto, piante di controvento e sezioni tipiche	• Prospetto, piante di controvento e sezioni tipiche	• Prospetto, piante di controvento e sezioni tipiche
• Dettagli di controvento superiore e inferiore	• Dettagli di controvento superiore e inferiore	• Dettagli di controvento superiore e inferiore
• Sezioni trasversali: diaframma D.P. su pile P4 e P5	• Sezioni trasversali: diaframma D.P. su pile P4 e P5	• Sezioni trasversali: diaframma D.P. su pile P4 e P5
• Sezioni trasversali: diaframmi D1 e D2	• Sezioni trasversali: diaframmi D1 e D2	• Sezioni trasversali: diaframmi D1 e D2

CARATTERISTICHE DEI MATERIALI

PER LA TABELLA MATERIALI E NOTE GENERALI FARE RIFERIMENTO AL DOCUMENTO F3402ZBZV1019025B

SIMBOLI BULLONI	COMPOSIZIONE BULLONI	SALDATURE D'ANGOLO TIPOE																								
<table border="1"> <tr> <th>SYMB.</th> <th>BULL.</th> <th>SYMB.</th> <th>BULL.</th> </tr> <tr> <td>+</td> <td>M10</td> <td>+</td> <td>M20</td> </tr> <tr> <td>•</td> <td>M12</td> <td>+</td> <td>M22</td> </tr> <tr> <td>■</td> <td>M14</td> <td>+</td> <td>M24</td> </tr> <tr> <td>+</td> <td>M16</td> <td>+</td> <td>M27</td> </tr> <tr> <td>•</td> <td>M18</td> <td>+</td> <td>M30</td> </tr> </table>	SYMB.	BULL.	SYMB.	BULL.	+	M10	+	M20	•	M12	+	M22	■	M14	+	M24	+	M16	+	M27	•	M18	+	M30	UNI EN 14398-4:2005	<p>31 x 35 2 x 6</p>
SYMB.	BULL.	SYMB.	BULL.																							
+	M10	+	M20																							
•	M12	+	M22																							
■	M14	+	M24																							
+	M16	+	M27																							
•	M18	+	M30																							

COMMITTENTE: RFI - GRUPPO FERROVIARIO ITALIANO

DIREZIONE LAVORI: ITALFERR - GRUPPO FERROVIE DELLO STATO ITALIANE

APPALTATORE: HIRPINIA - ORSARA AV

SOCI: webuild Italia, PIZZAROTTI

PROGETTAZIONE: ROCK SOUL S.p.A., NET, OPINI, GPF, RELIQUETTES-PIRE

PROGETTO ESECUTIVO

ITINERARIO NAPOLI - BARI RADDOPPIO TRATTA APICE - ORSARA II LOTTO FUNZIONALE HIRPINIA - ORSARA VIADOTTI

VI01 - VIADOTTO SUL CERVARO DA PK. 40+934.76 A PK. 41+248.41

Prospetto, piante di controvento e sezioni tipiche

APPALTATORE	DIRETTORE DELLA PROGETTAZIONE	PROGETTISTA
Consorzio HIRPINIA - ORSARA AV Il Direttore Tecnico Ing. F. M. Giannocchini 08/02/2022	Il Responsabile integrazione fra le varie prestazioni specialistiche Ing. G. Casanova	Ing. A. Mazzoni

COMMESSA	LOTTO	FASE	ENTE	TIPO DOC.	OPERA/DISCIPLINA	PROGR.	REV.	SCALA:
I F 3 A	02	E	Z Z	B Z	V I 0 1 0 9	025	B	1:50

Rev.	Descrizione	Redatto	Data	Verificato	Data	Approvato	Data	Autorizzato Data
A	C 08.00 - Emersione 10kg	S. Zn	08/02/2022	L. Rampin	08/02/2022	L. Rampin	08/02/2022	Ing. A. Mazzoni
B	C 08.01 - A valle del cantiere	S. Zn	08/02/2022	L. Rampin	08/02/2022	L. Rampin	08/02/2022	

File: F3402ZBZV1019025B.dwg