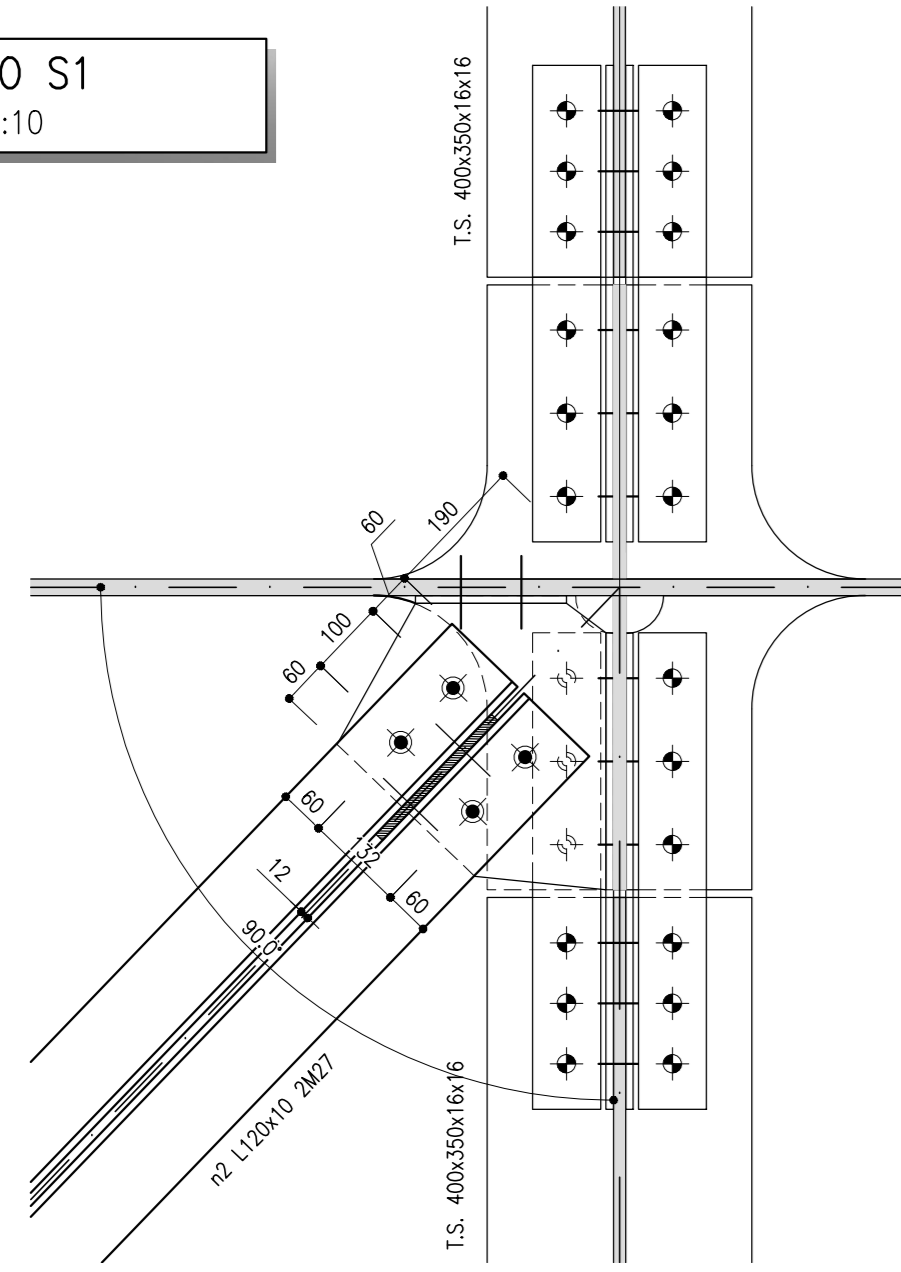
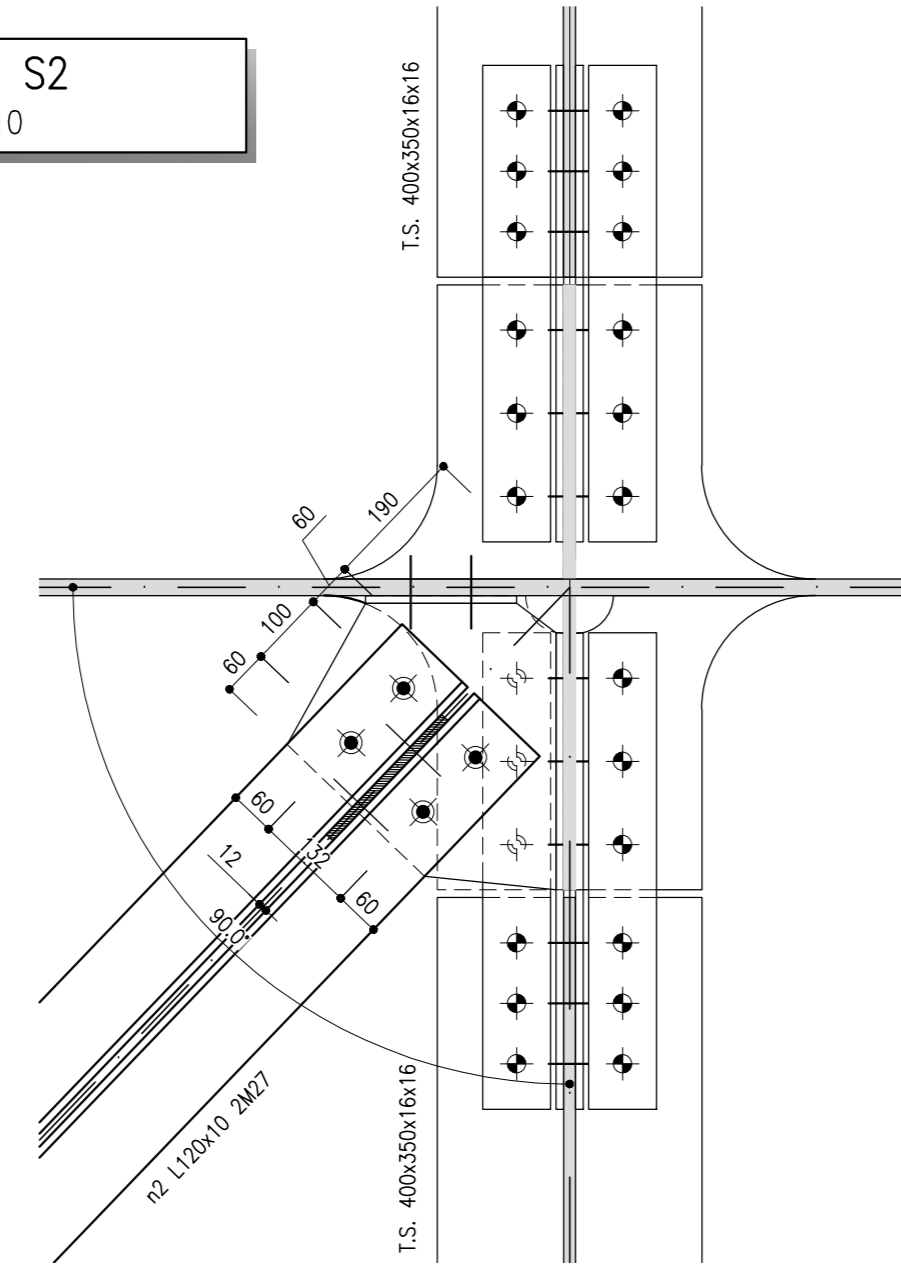


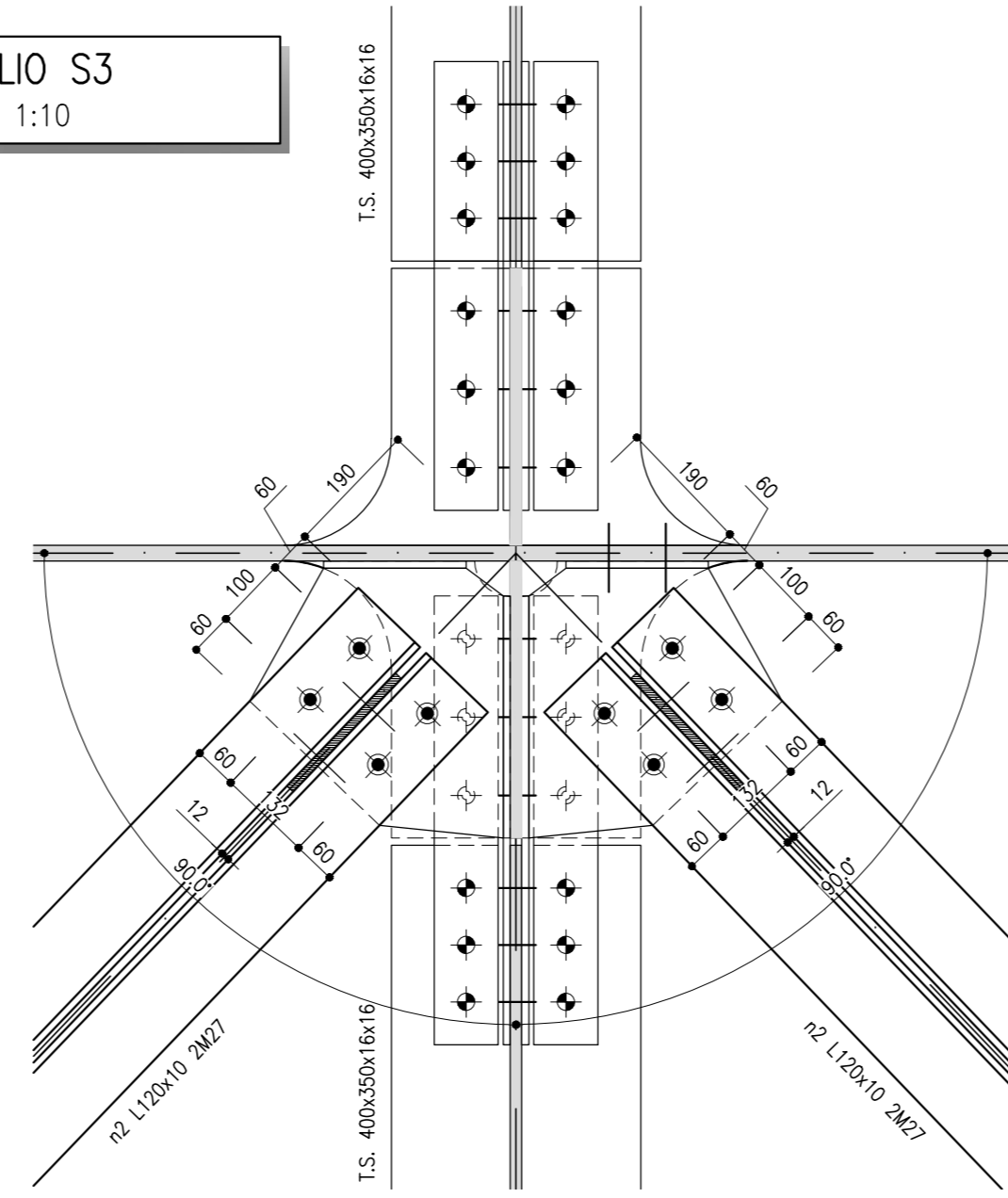
DETTAGLIO S1
SCALA 1:10



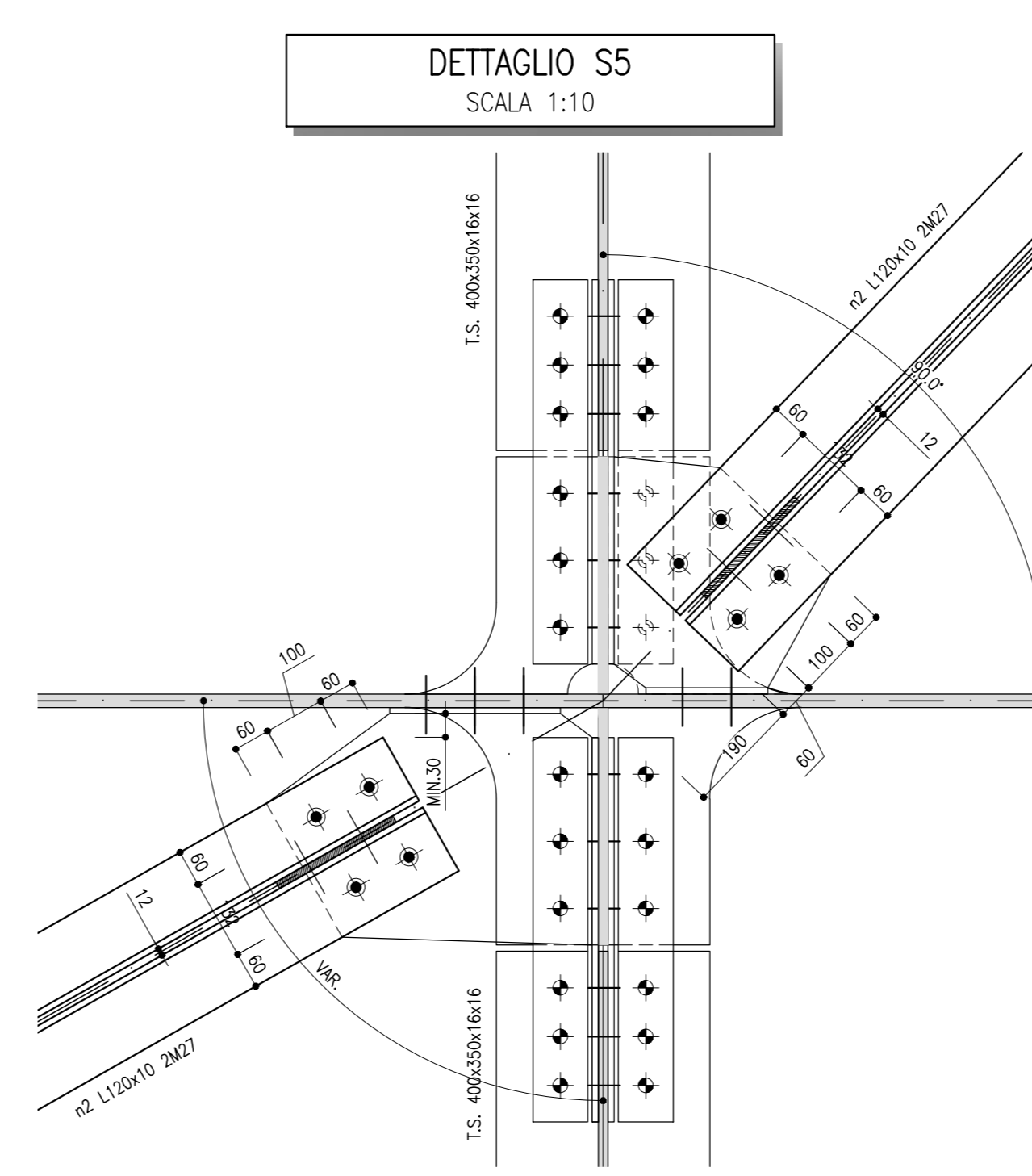
DETTAGLIO S2
SCALA 1:10



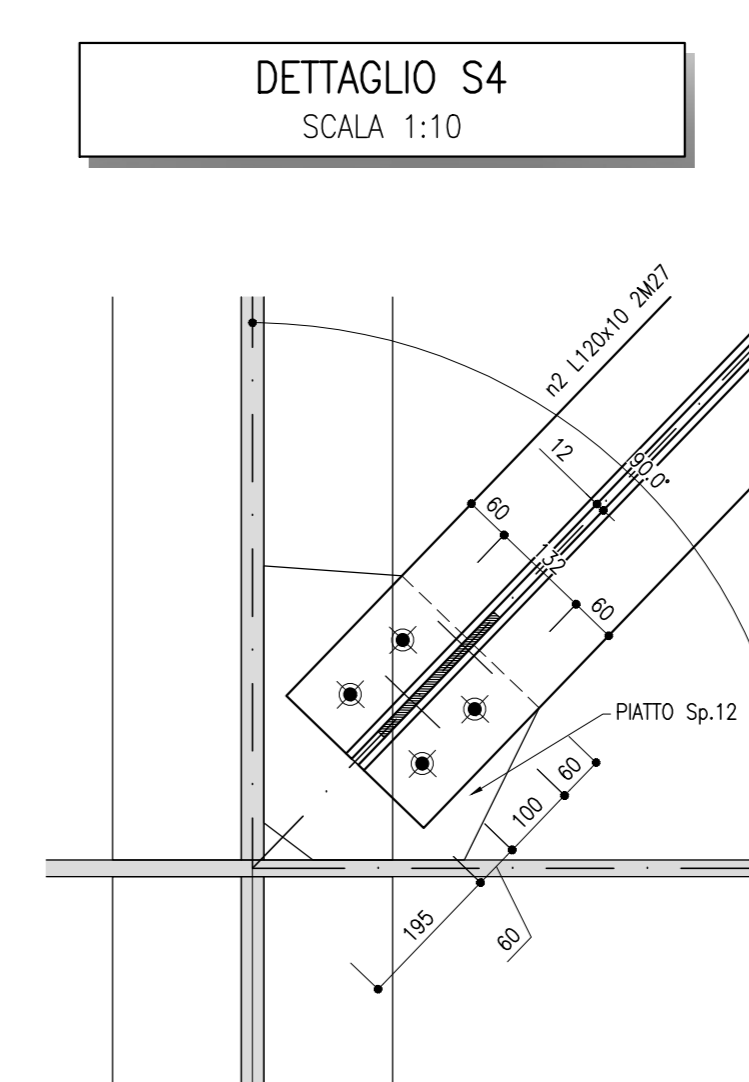
DETTAGLIO S3
SCALA 1:10



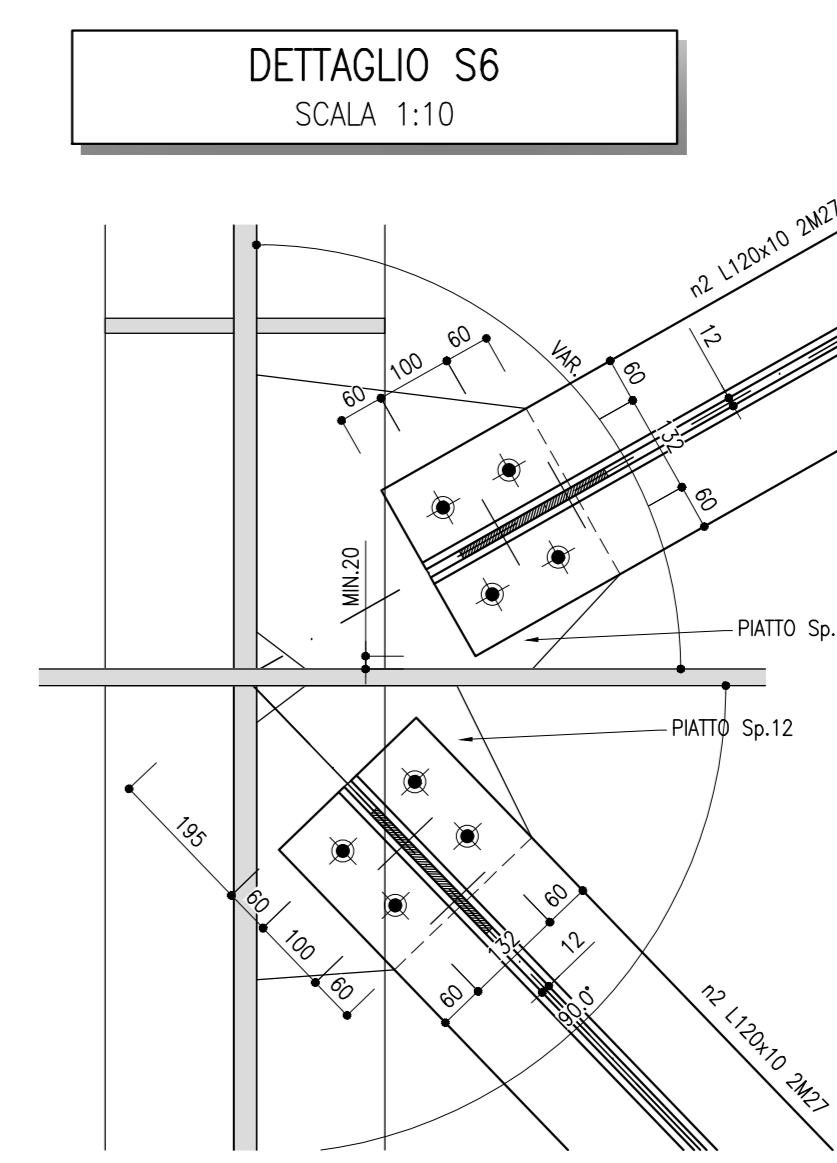
DETTAGLIO S5
SCALA 1:10



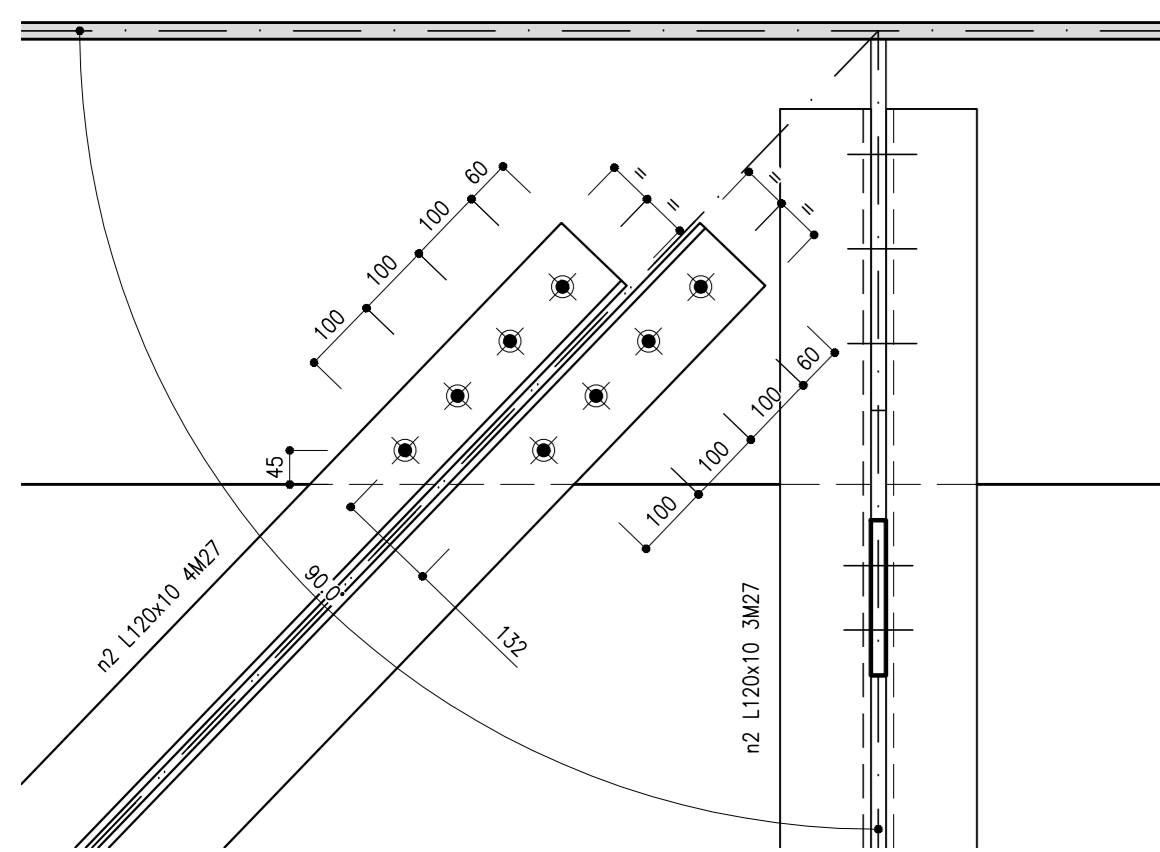
DETTAGLIO S4
SCALA 1:10



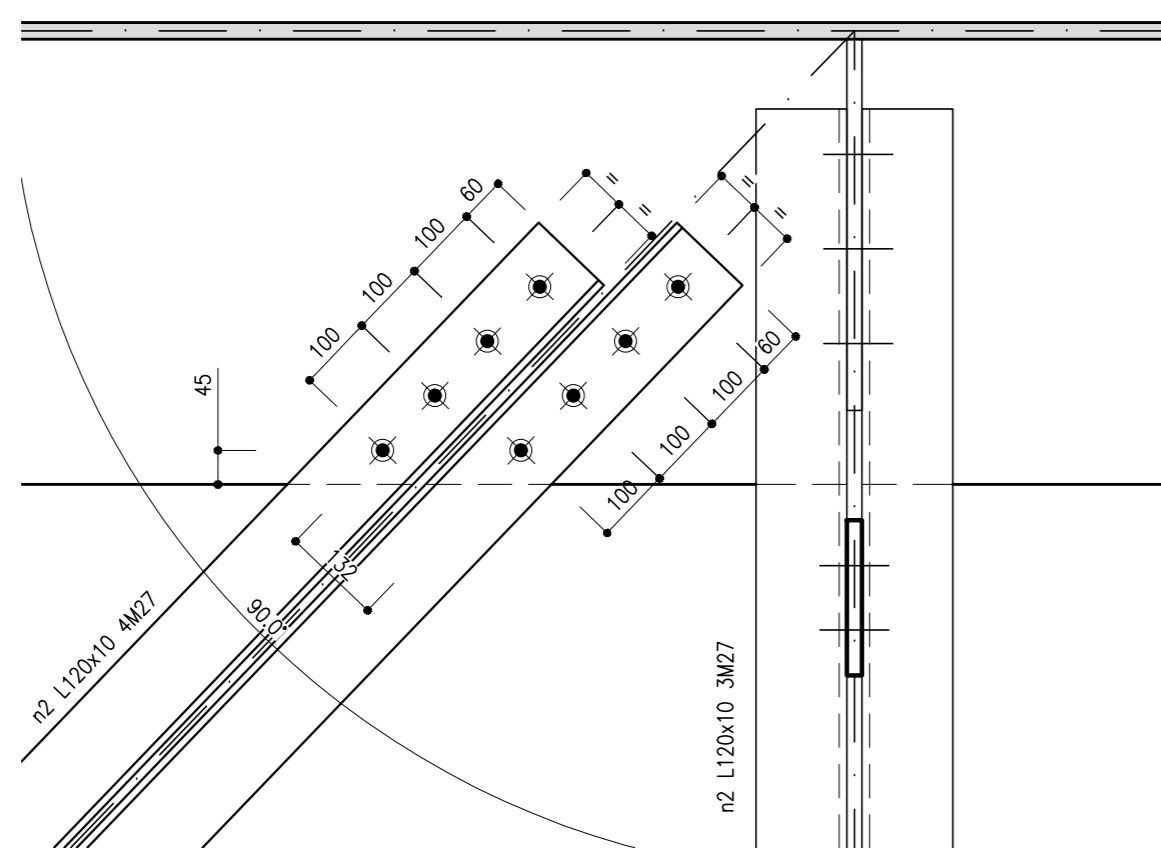
DETTAGLIO S6
SCALA 1:10



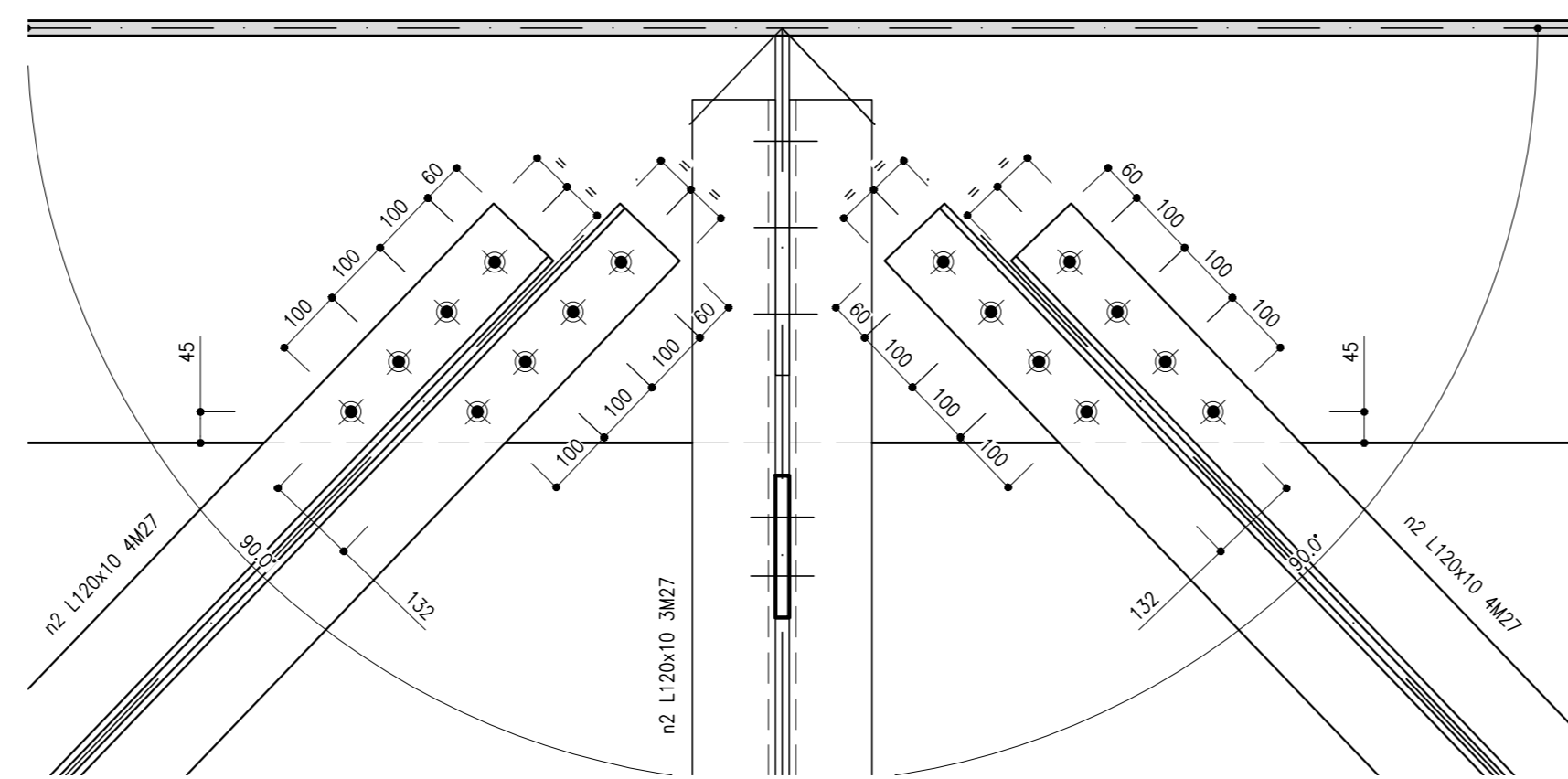
DETTAGLIO L1
SCALA 1:10



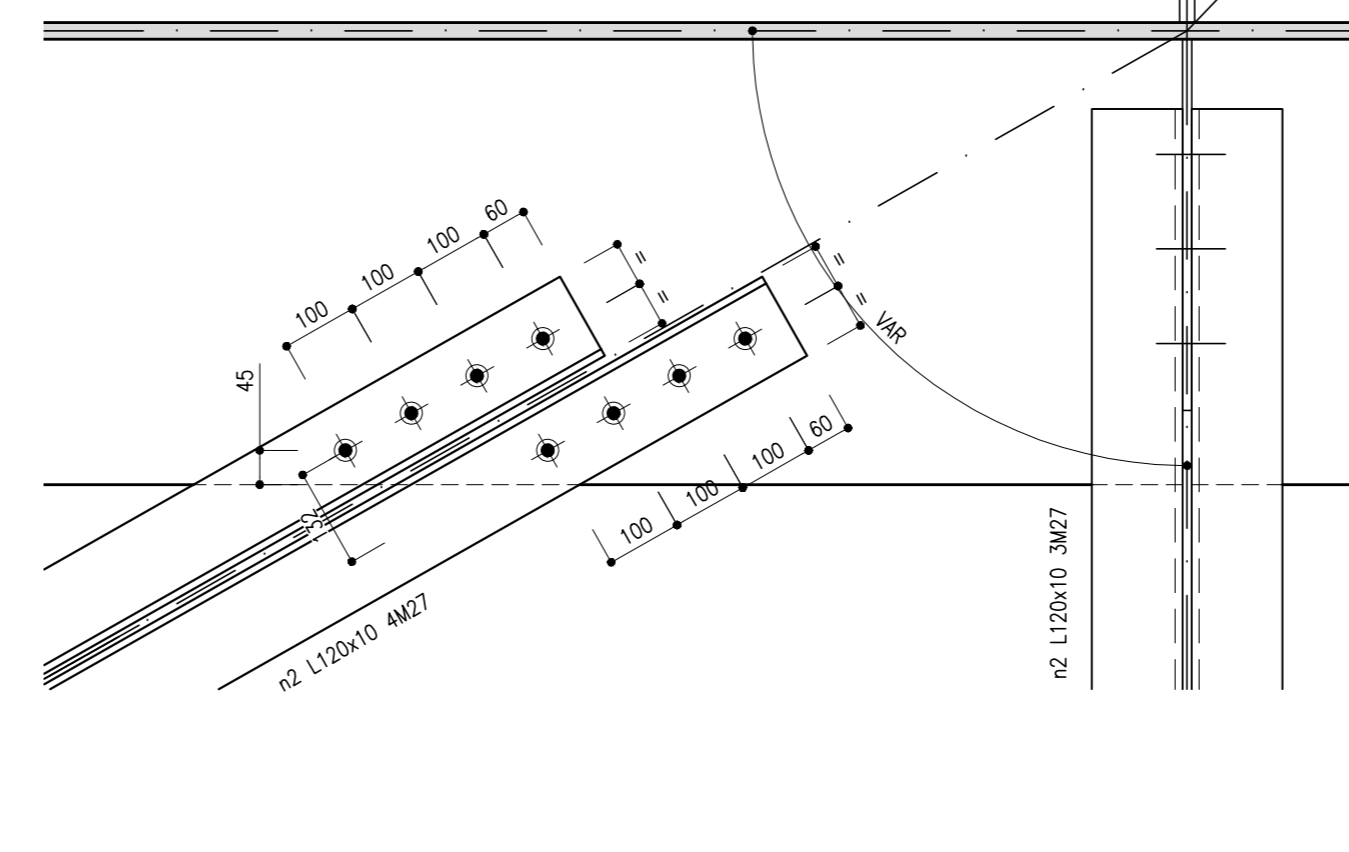
DETTAGLIO L2
SCALA 1:10



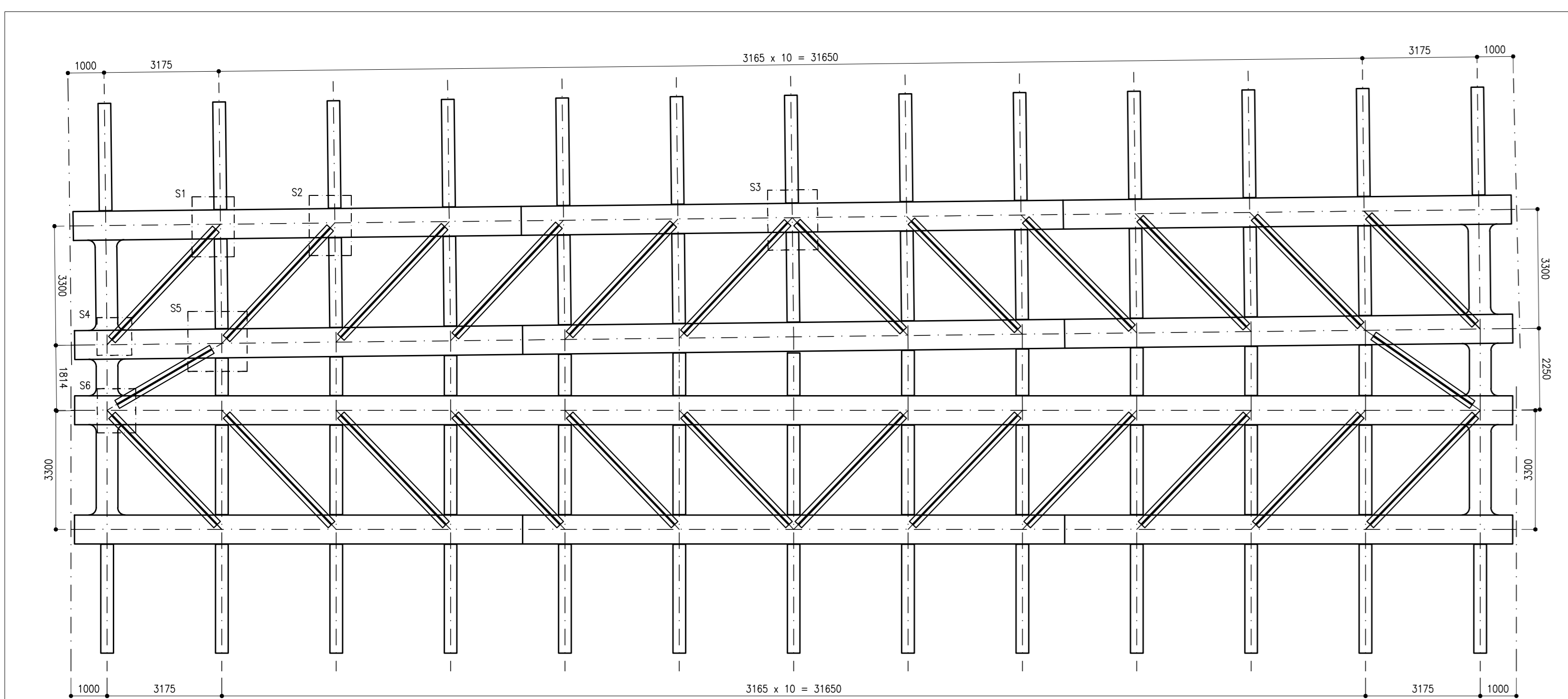
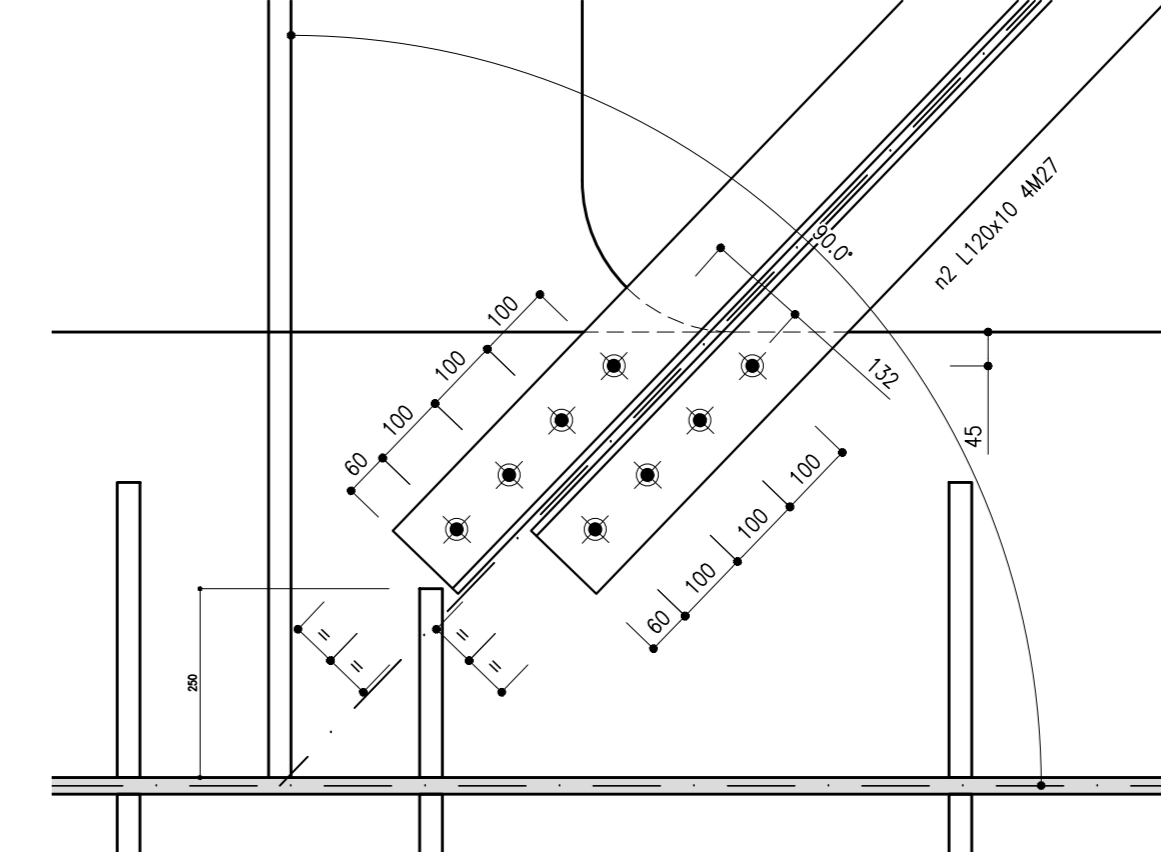
DETTAGLIO L3
SCALA 1:10



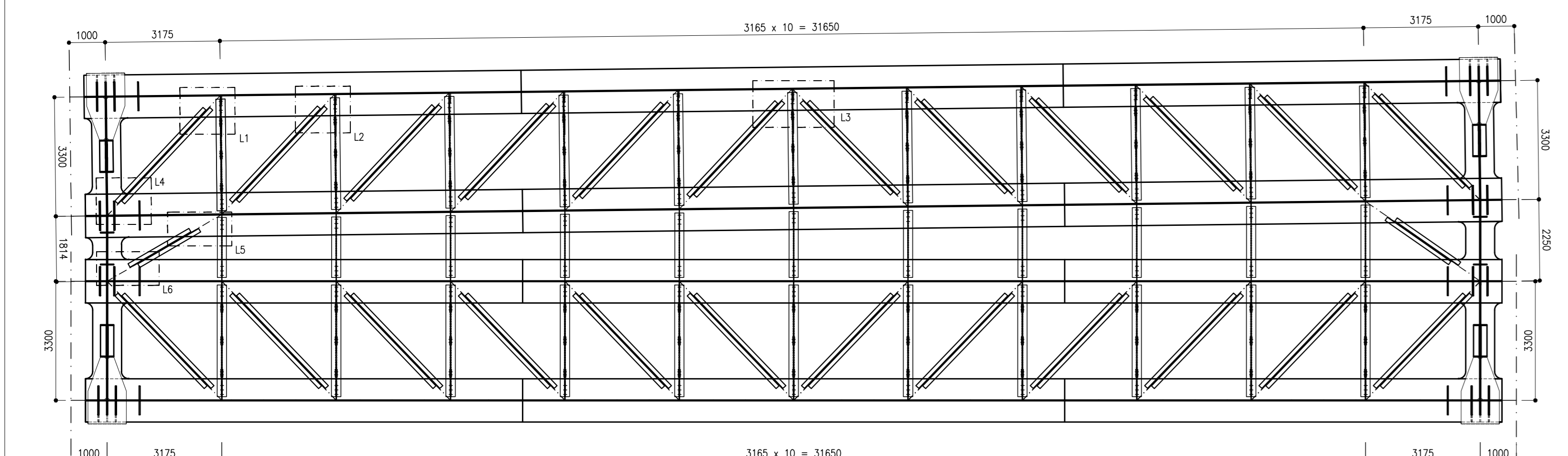
DETTAGLIO L5
SCALA 1:10



DETTAGLIO L4
SCALA 1:10



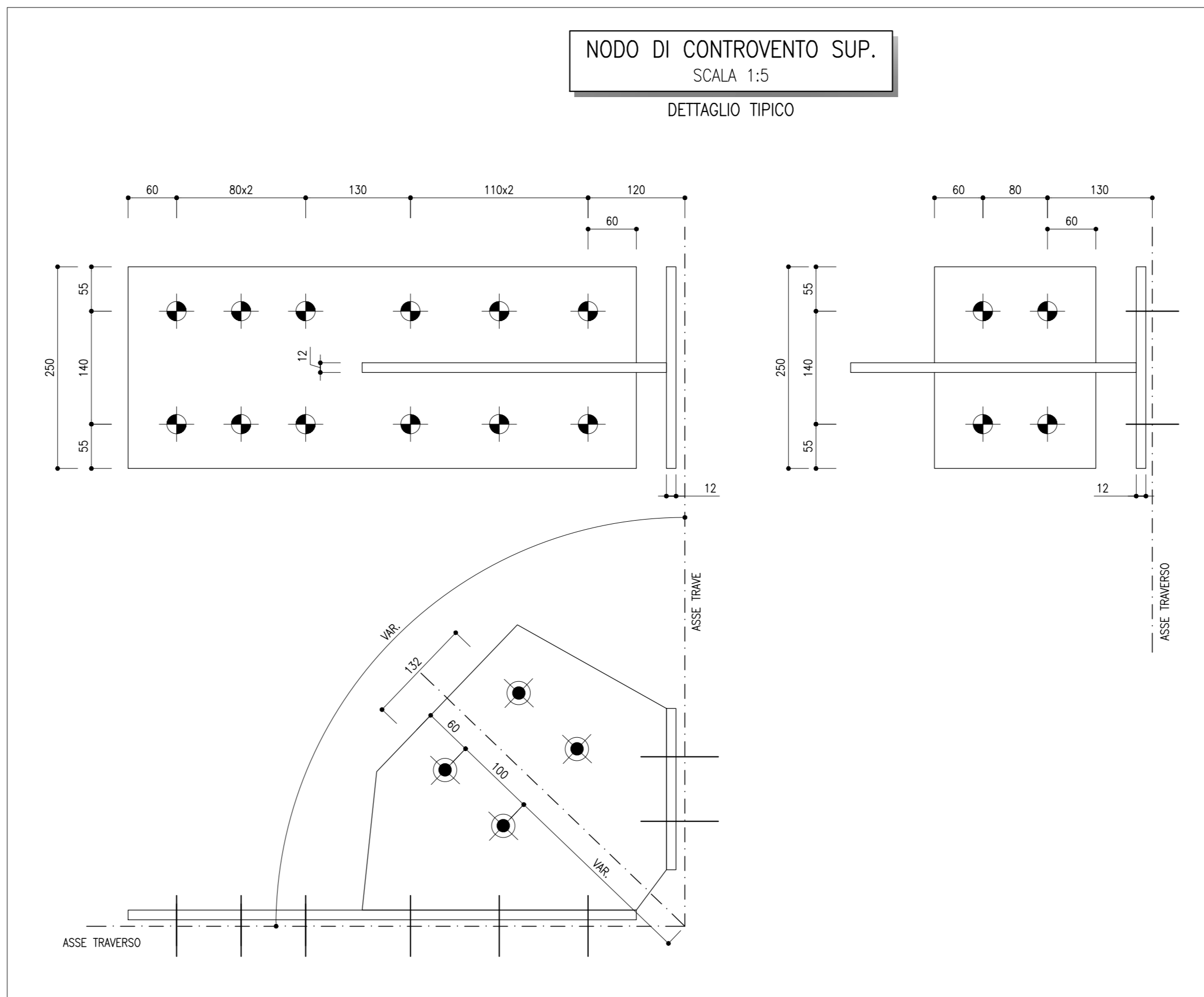
PIANTA CONTROVENTO SUP.
SCALA 1:100



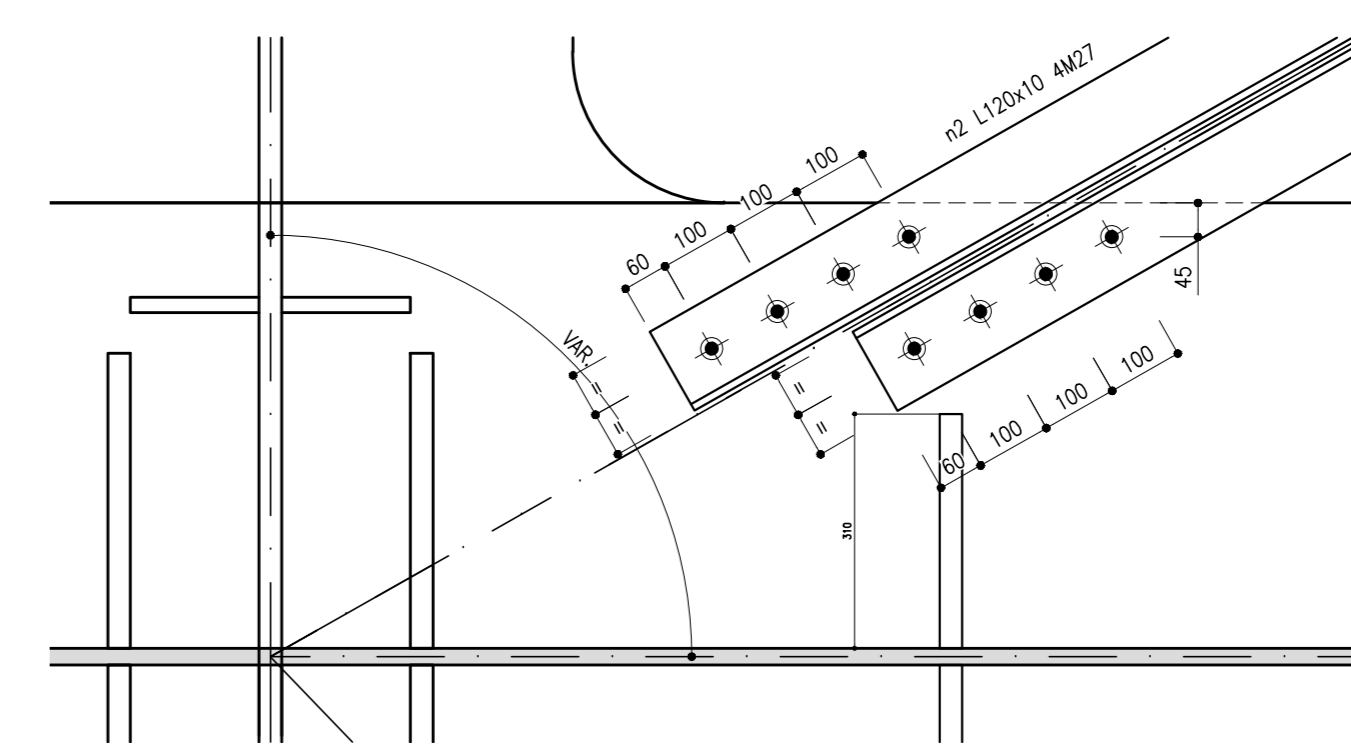
PIANTA CONTROVENTO INF.
SCALA 1:100

NODO DI CONTROVENTO SUP.
SCALA 1:5

DETTAGLIO TIPICO



DETTAGLIO L6
SCALA 1:10



ELABORATI DI RIFERIMENTO

- GENERALI**
- Piattaforma in corrispondenza di Fire Fighting Point (FFP) F3402EZZZRW00002001
 - Schema cavi travi e distribuzione dei materiali F3402EZZZRW00000001
 - Pianta soletta in calcestruzzo e sezioni tipiche - Carpenteria F3402EZZZRW00000001
 - Formatura soletta, particolari costruttivi e finiture F3402EZZZRW00000002
 - Ritagno sismico trasversale a dispositivo antisaltellamento compatte 40m e 33mm F3402EZZZRW00000002
 - Ritagno sismico trasversale a dispositivo antisaltellamento compatte 60m F3402EZZZRW00000003
 - Ritagli longitudinali compatte 40m, 60m, 33m F3402EZZZRW00000004
 - Schemi costruttivi di montaggio F3402EZZZRW00000005
 - Dettagli di saldatura F3402EZZZRW00000006
 - Schemi apparecchi di appoggio e giunti F3402EZZZRW00000007
- PE-P5**
- Prospetto, piante di controvento e sezioni tipiche F3402EZZZRW01090205
 - Dettagli di controvento superiore e inferiore F3402EZZZRW01090206
 - Sezioni trasversali: diaframma D.P. su pile P4 e P5 F3402EZZZRW01090207
 - Sezioni trasversali: diaframma D1 e D2 F3402EZZZRW01090208

CARATTERISTICHE DEI MATERIALI

PER LA TABELLA MATERIALI E NOTE GENERALI FARE RIFERIMENTO AL DOCUMENTO F3402EZZZRW00000001

SIMBOLI BULLONI		COMPOSIZIONE BULLONI	
SYMB.	BULL.	SYMB.	BULL.
+	M10	+	M20
•	M12	•	M22
	M14		M24
+	M16	+	M27
•	M18	•	M30

SAIABITURE D'ANGOLO TIPICHE ECCEETTO DOVE DIVERSAMENTE INDICATO

min. 5mm

PROGETTO DOVE DIVERSAMENTE INDICATO

COMMITTENTE:



DIREZIONE LAVORI:



APPALTATORE: CONSORZIO:

HIRPINIA - ORSARA AV



PROGETTAZIONE: MANDANTE:

ROCKSOIL S.p.A. NET CONSULTING OPINI GPF

PROGETTO ESECUTIVO

ITINERARIO NAPOLI - BARI RADDOPPIO TRATTA APICE - ORSARA II LOTTO FUNZIONALE HIRPINIA - ORSARA VIADOTTI

V101 - VIADOTTO SUL CERVARO DA PK. 40+934,76 A PK. 41+248,41

Dettagli di controvento superiore e inferiore

APPALTATORE	DIRETTORE DELLA PROGETTAZIONE	PROGETTISTA
Consorzio HIRPINIA - ORSARA AV il Direttore Tecnico Ing. F. M. Giannocchini 08/02/2022	il Responsabile integrazione fra le varie prestazioni specialistiche Ing. G. Casareo	 Ing. A. Mazzon

COMMESSA	LOTTO	FASE	ENTE	TIPO DOC.	OPERA/DISCIPLINA	PROGR.	REV.	SCALA:
IF3A	02	E	ZZ	BZ	V10109	026	B	1:10

Rev.	Descrizione	Redatto	Data	Verificato	Data	Approvato	Data	Autorizzato Data
A	C.08.00 - Emissione 100g	S. Zn	08/02/2022	L. Rampin	08/02/2022	L. Rampin	08/02/2022	Ing. A. Mazzon
B	C.08.01 - A valle del cantiere 80g	S. Zn	08/02/2022	L. Rampin	08/02/2022	L. Rampin	08/02/2022	Ing. A. Mazzon