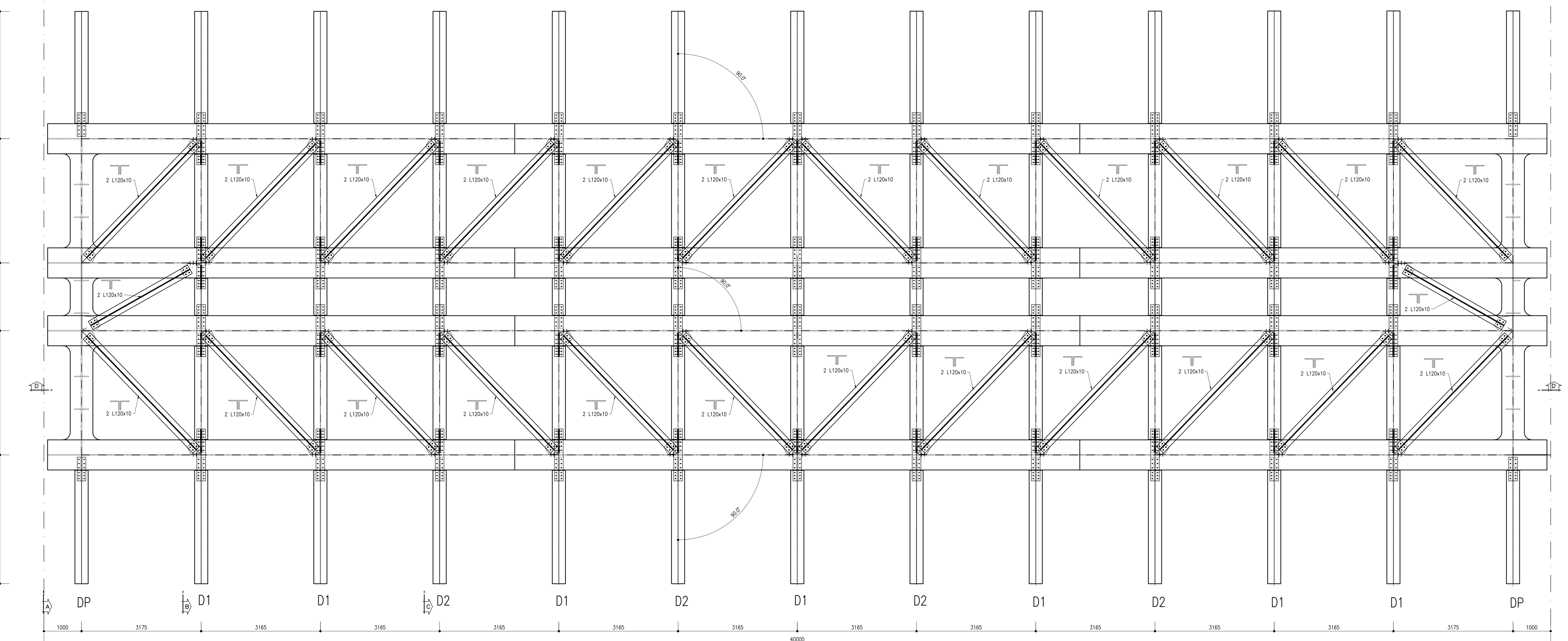
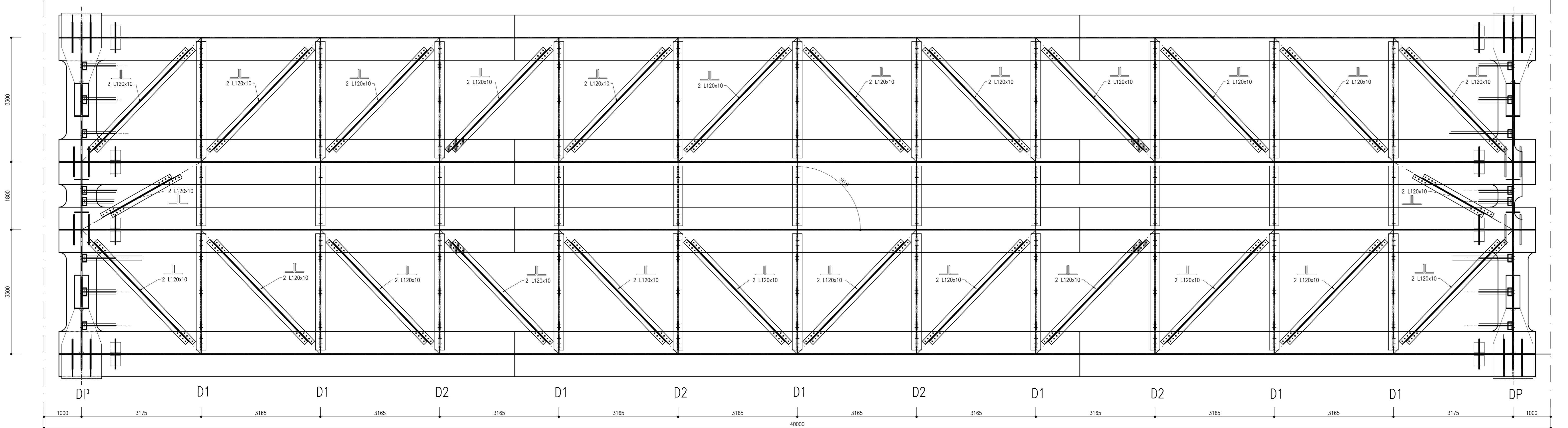


	CONCIO A	CONCIO B	CONCIO A
Piattabanda superiore	800 x 30	800 x 40	800 x 30
Piattabanda inferiore	1200 x 40	1200 x 50	1200 x 40
Spessore anima	22	22	22
Altezza trave	2750	2750	2750
Pioli	N.5 Ø22x300 PASSO 200mm	N.5 Ø22x300 PASSO 200mm	N.5 Ø22x300 PASSO 200mm

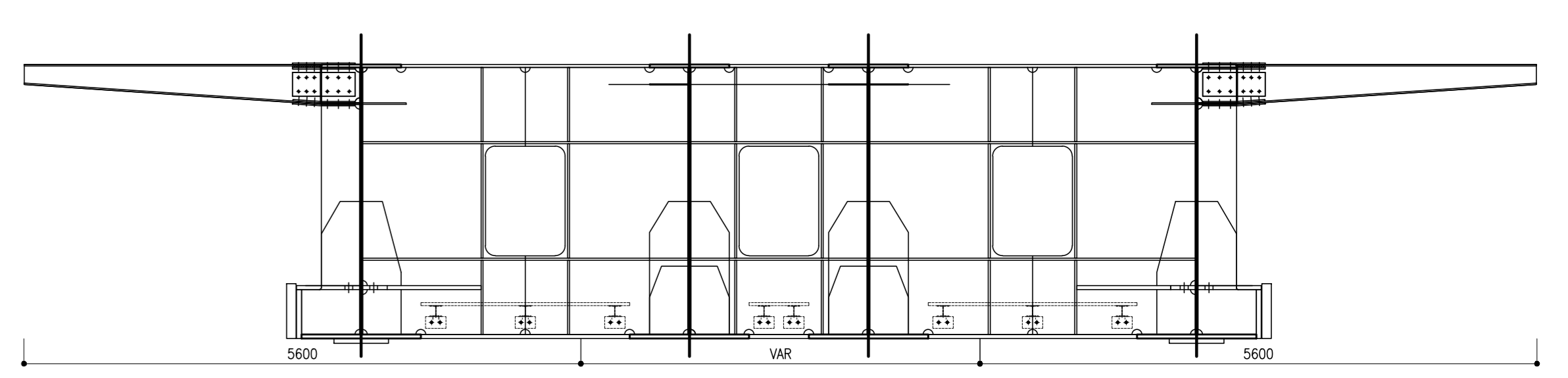
SEZIONE D-D
SCALA 1:50
SEZIONE LONGITUDINALE



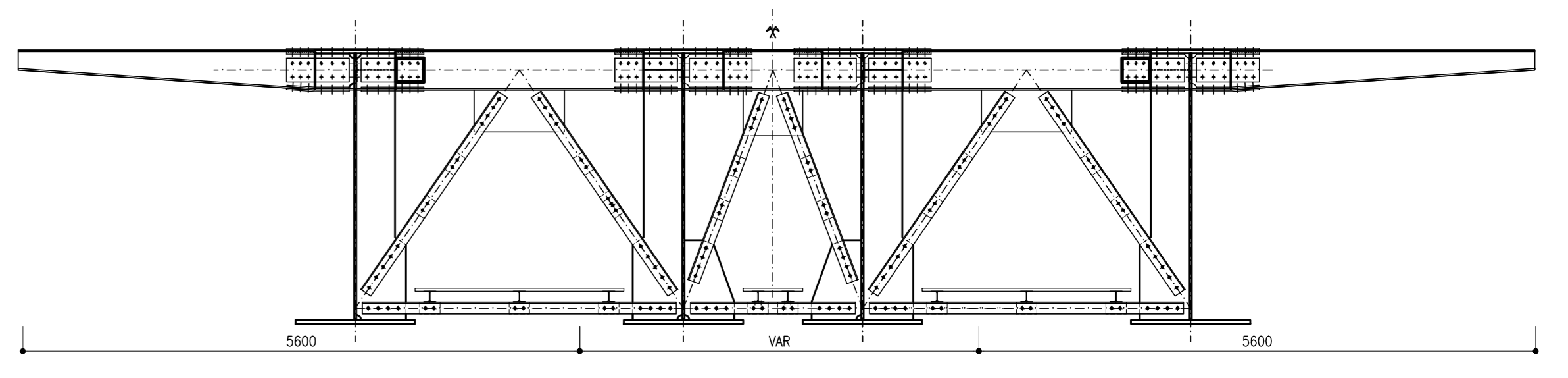
SEZIONE E-E
SCALA 1:50
PIANTA SUPERIORE



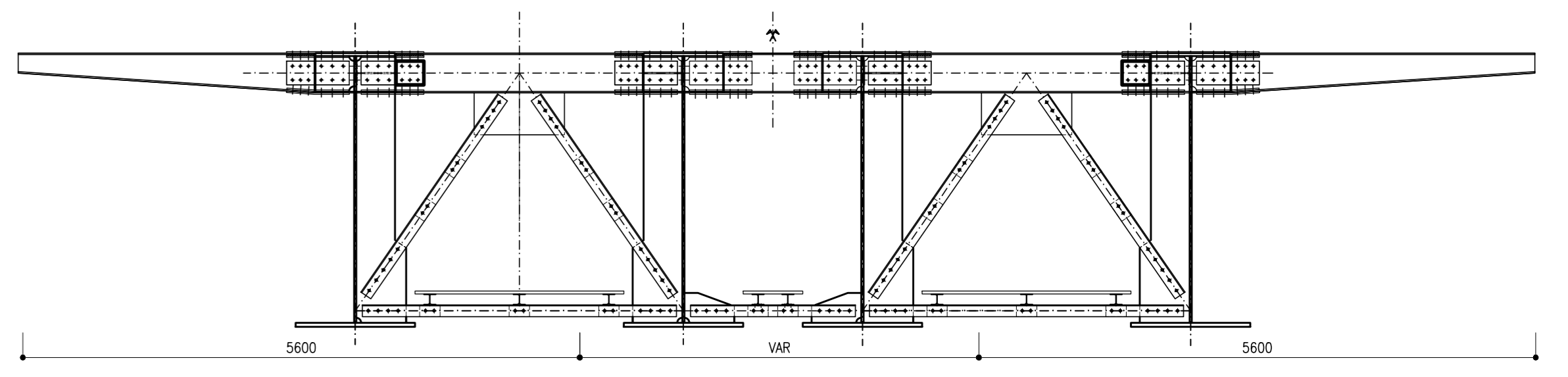
SEZIONE F-F
SCALA 1:50
PIANTA INFERIORE



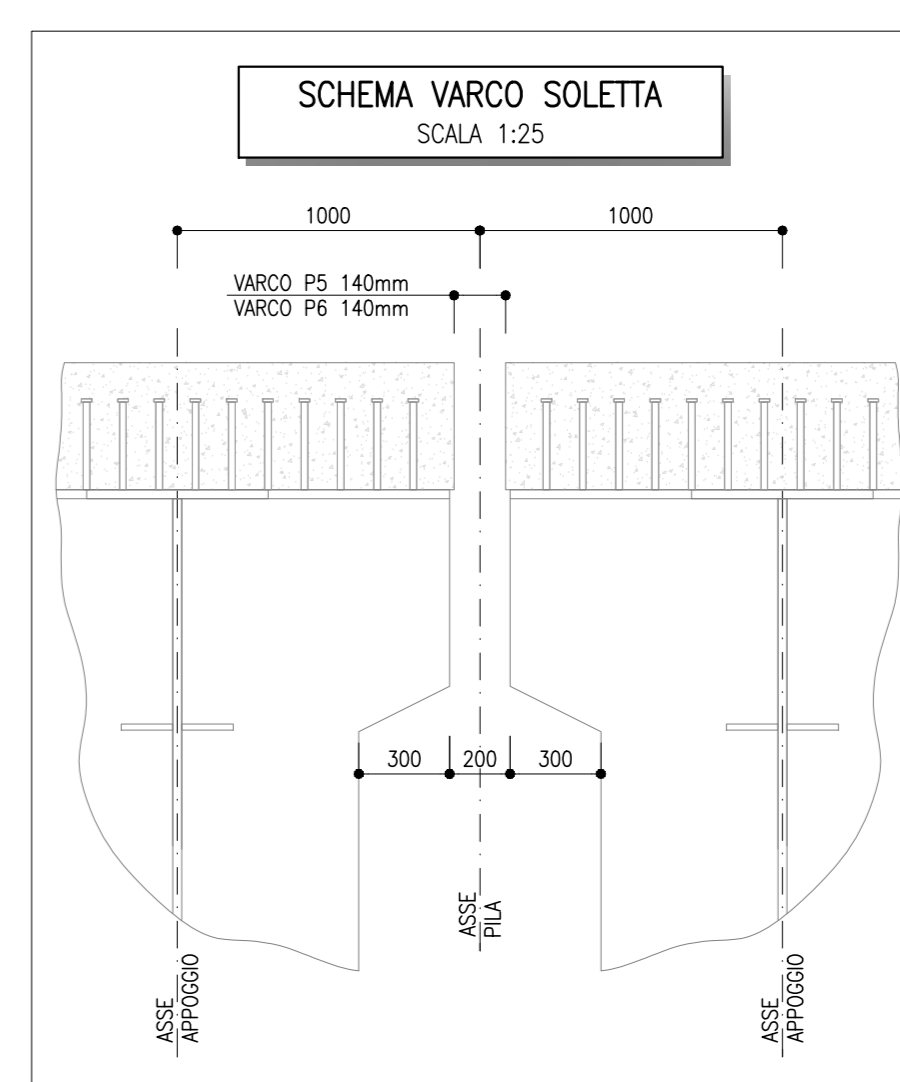
SEZIONE A-A
SCALA 1:50
DIAFRAMMA TIPO DP



SEZIONE B-B
SCALA 1:50
DIAFRAMMA TIPO D1



SEZIONE C-C
SCALA 1:50
DIAFRAMMA TIPO D2



ELABORATI DI RIFERIMENTO

- GENERALI**
- Piattabanda in corrispondenza di Fire Fighting Point (FFP) F:3402EZBZV01090201
 - Schema concio travate e distribuzione dei materiali F:3402EZBZV01090301
 - Pianta soletta in calcestruzzo e sezioni tipiche - Carpenteria F:3402EZBZV01090401
 - Formatura soletta, particolari costruttivi e finiture F:3402EZBZV01090402
 - Ritegno sismico trasversale a dispositivo antisollevamento compatte 40m e 33m F:3402EZBZV01090501
 - Ritegno sismico trasversale a dispositivo antisollevamento compatte 60m F:3402EZBZV01090503
 - Ritegni longitudinali compatte 40m, 60m, 33m F:3402EZBZV01090604
 - Schemi controfessura di montaggio F:3402EZBZV01090605
 - Dettagli di saldatura F:3402EZBZV01090606
 - Schemi apparecchi di appoggio e giunti F:3402EZBZV01090701
- PS-PS**
- Prospetto, piante di controvento e sezioni tipiche F:3402EZBZV01090209
 - Dettagli di controvento superiore e inferiore F:3402EZBZV01090300
 - Sezioni trasversali: diaframmi D.P. su pile P5 e P6 F:3402EZBZV01090301
 - Sezioni trasversali: diaframmi D1 e D2 F:3402EZBZV01090302

CARATTERISTICHE DEI MATERIALI

PER LA TABELLA MATERIALI E NOTE GENERALI FARE RIFERIMENTO AL DOCUMENTO F:3402EZBZV01090001

COMMITTENTE:

DIREZIONE LAVORI:

APPALTATORE:

CONSORZIO:

HIRPINIA - ORSARA AV

MANDANTE:

ROCK SOL

NET

OPINI

GPF

PROGETTO ESECUTIVO

ITINERARIO NAPOLI - BARI
RADDOPPIO TRATTA APICE - ORSARA
II LOTTO FUNZIONALE HIRPINIA - ORSARA
VIADOTTI

VI01 - VIADOTTO SUL CERVARO DA PK. 40+934,76 A PK. 41+248,41

Prospetto, piante di controvento e sezioni tipiche

APPALTATORE: Consorzio HIRPINIA - ORSARA AV Il Direttore Tecnico Ing. F. M. Giannocchini 08/02/2022	DIRETTORE DELLA PROGETTAZIONE: Il Responsabile integrazione fra le varie prestazioni specialistiche Ing. G. Casarà	PROGETTISTA: Ing. A. Mazzoni
---	---	-------------------------------------

COMMESSA	LOTTO	FASE	ENTE	TIPO DOC.	OPERA/DISCIPLINA	PROGR.	REV.	SCALA:
I F 3 A	0 2	E	Z Z	B Z	V I 0 1 0 9	0 2 9	B	1:50
Rev.	Descrizione	Redatto	Data	Verificato	Data	Approvato	Data	Autorizzato Data
A	C 08.00 - Emissione 100g	S. Zn	08/02/2022	L. Ragnoli	08/02/2022	L. Ragnoli	08/02/2022	Ing. A. Mazzoni
B	C 08.01 - A valle del cantiere 08/02/2022	S. Zn	08/02/2022	L. Ragnoli	08/02/2022	L. Ragnoli	08/02/2022	