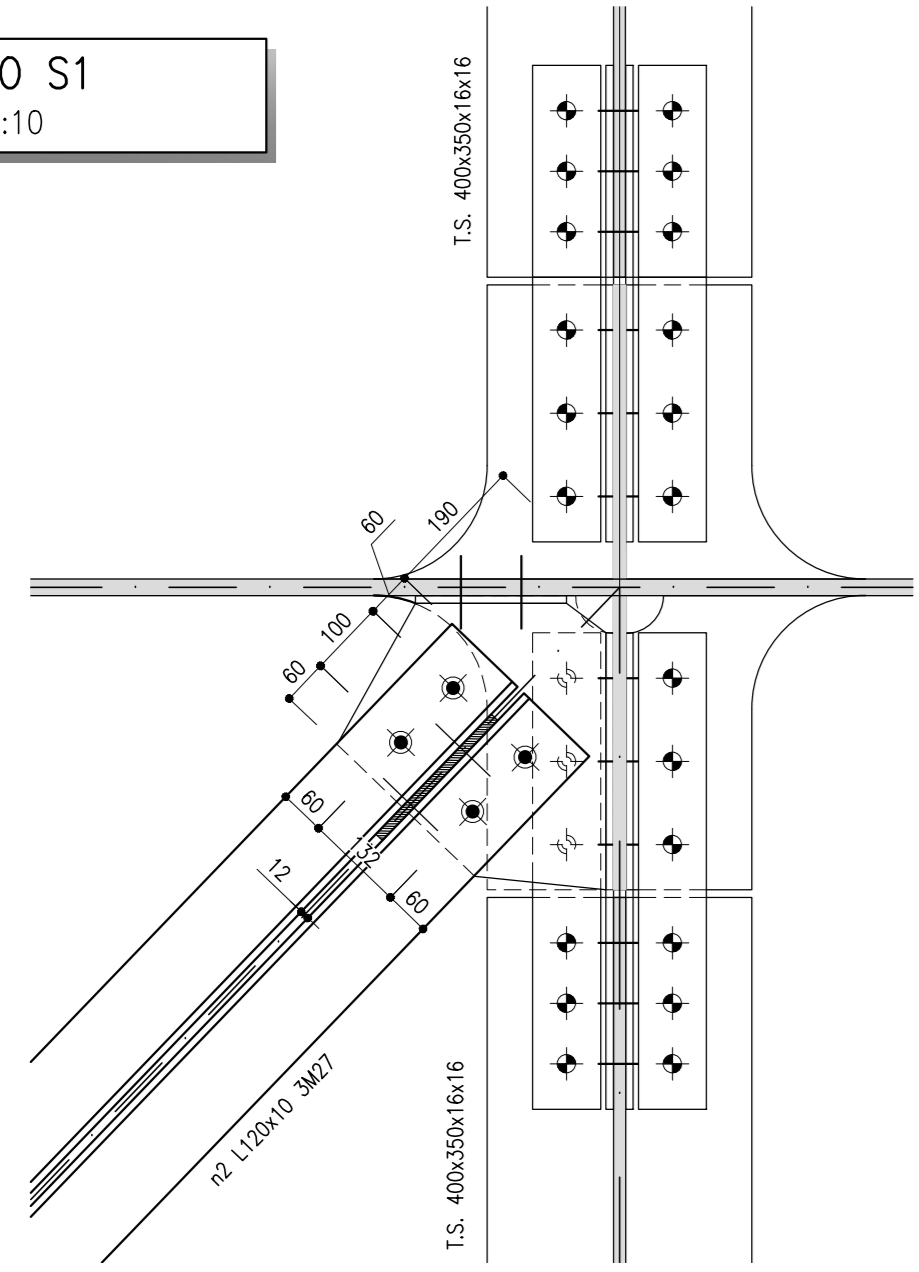
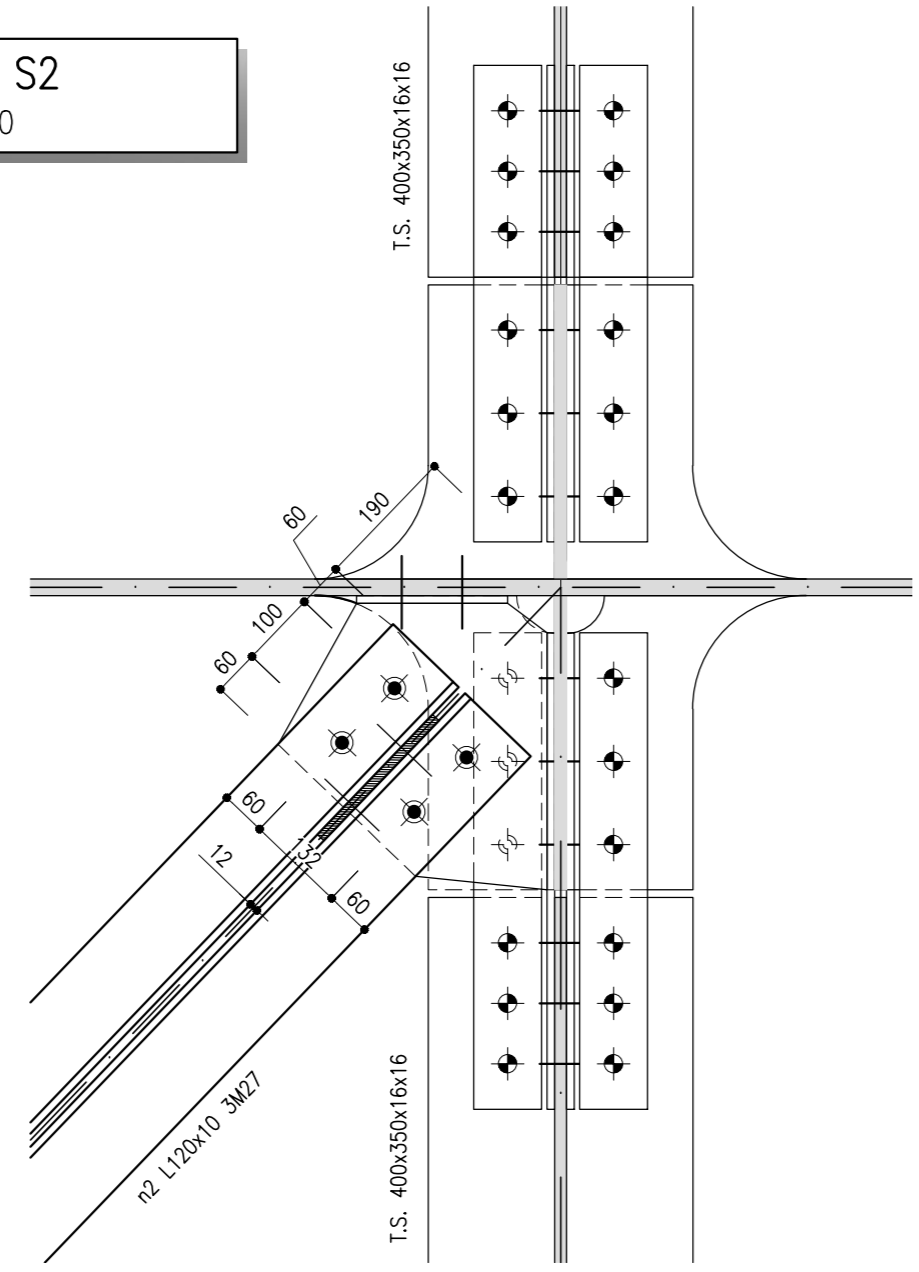


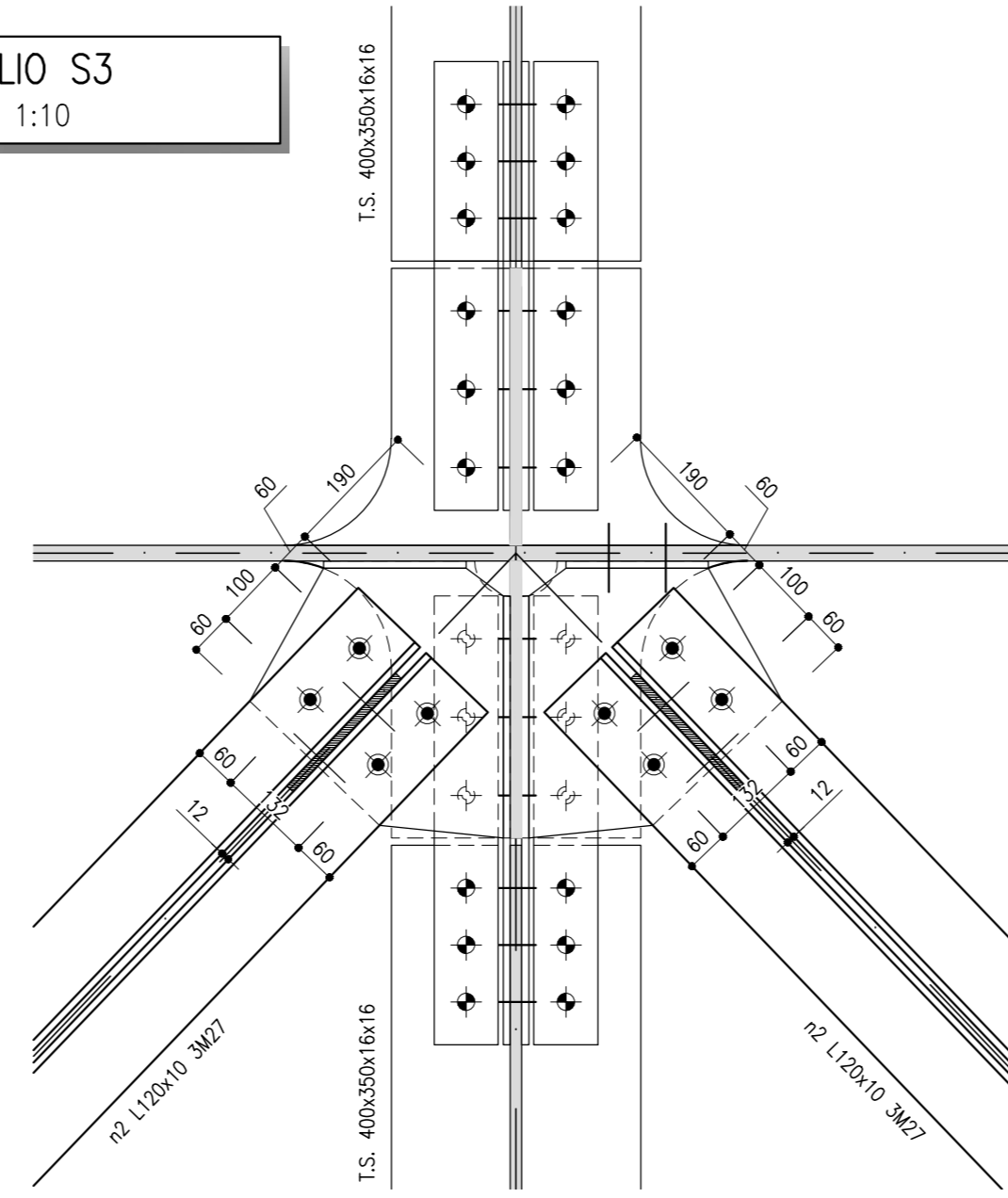
DETTAGLIO S1  
SCALA 1:10



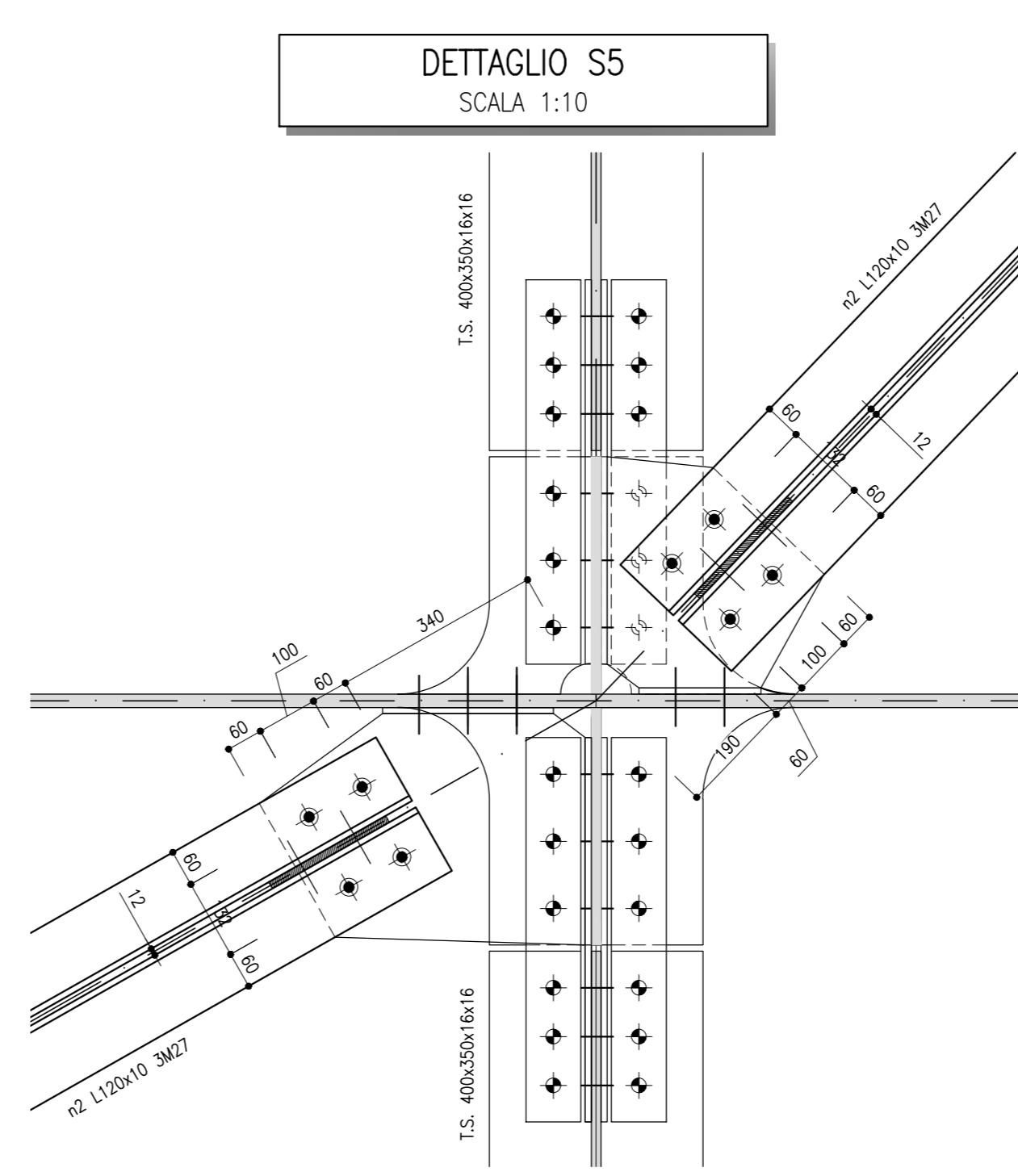
DETTAGLIO S2  
SCALA 1:10



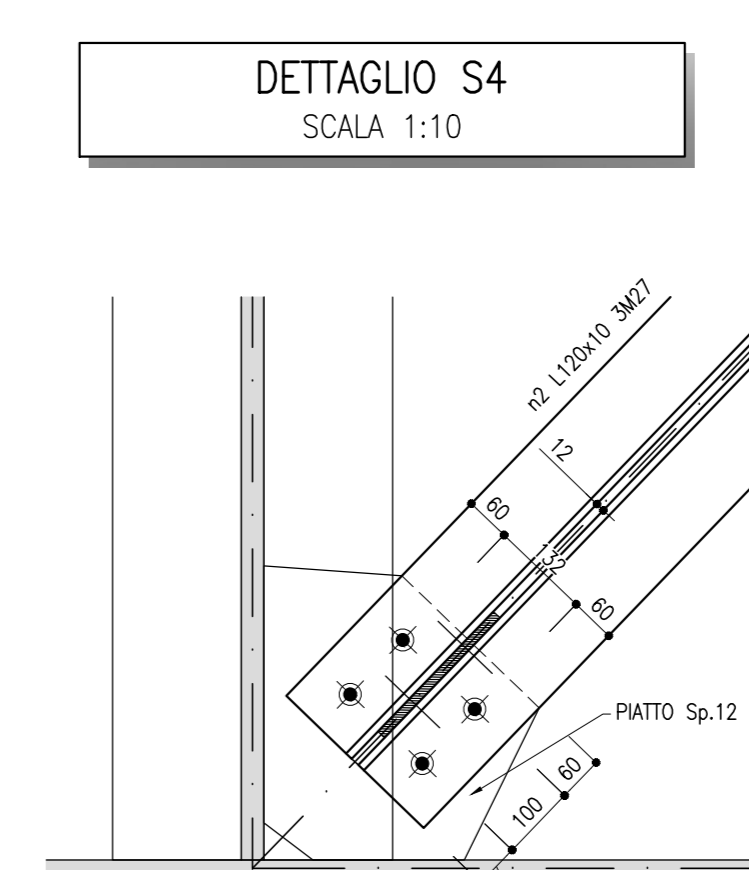
DETTAGLIO S3  
SCALA 1:10



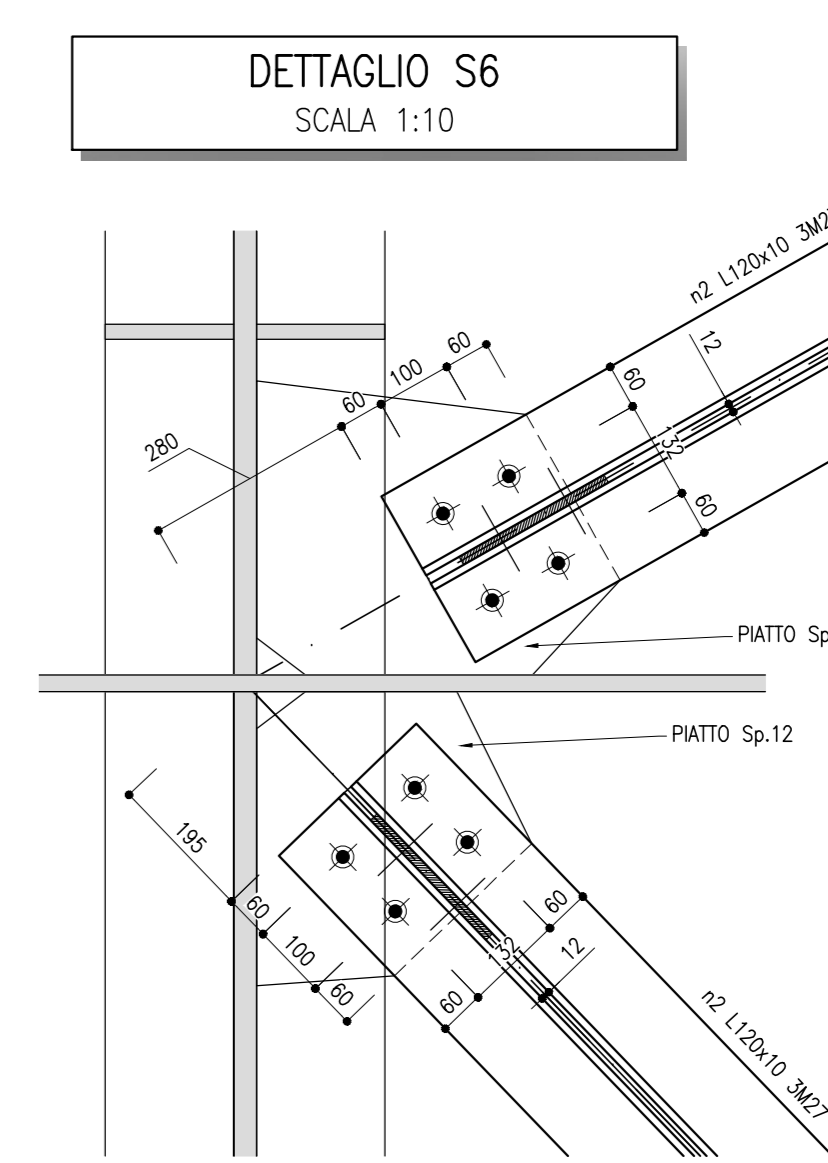
DETTAGLIO S5  
SCALA 1:10



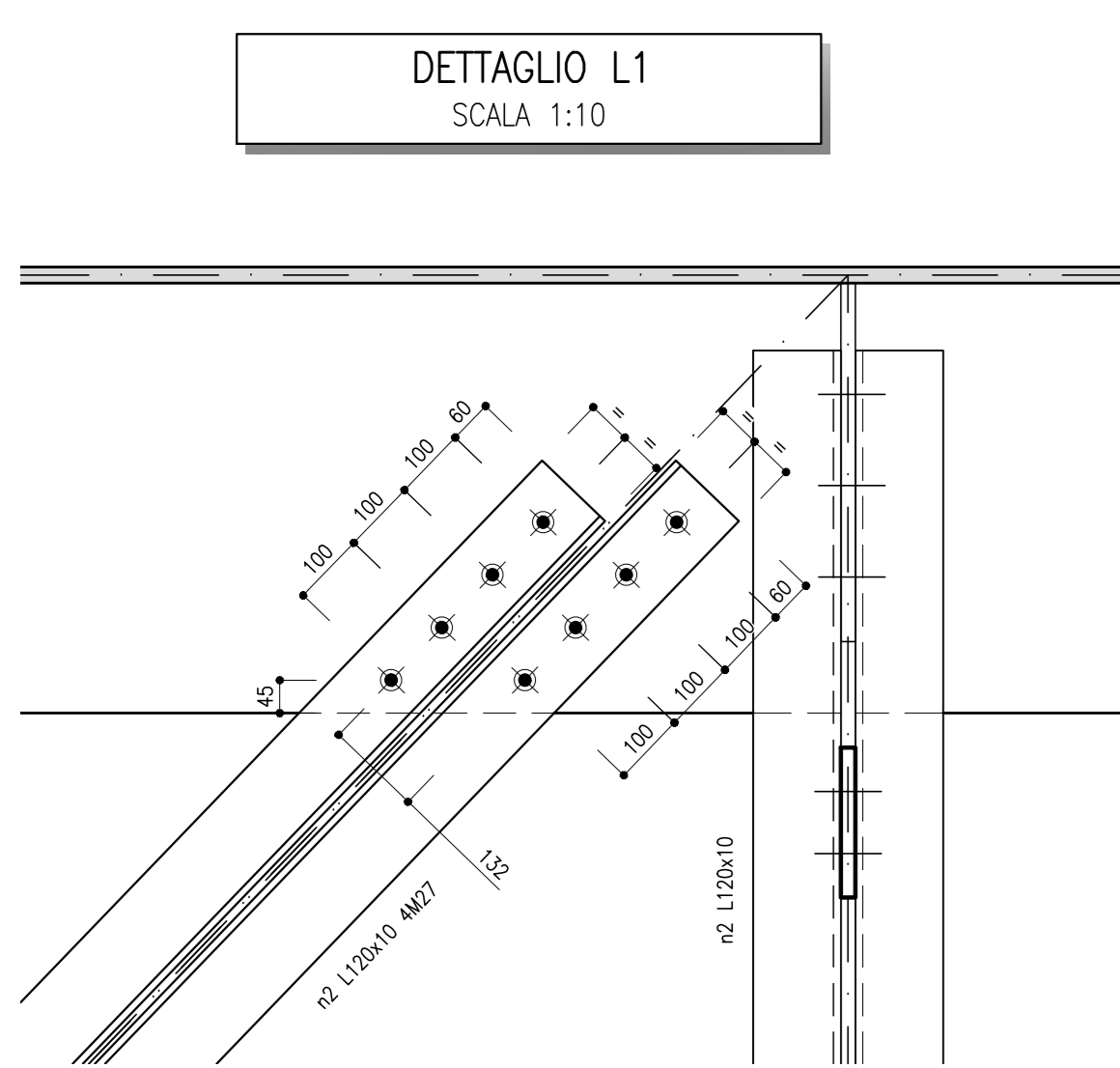
DETTAGLIO S4  
SCALA 1:10



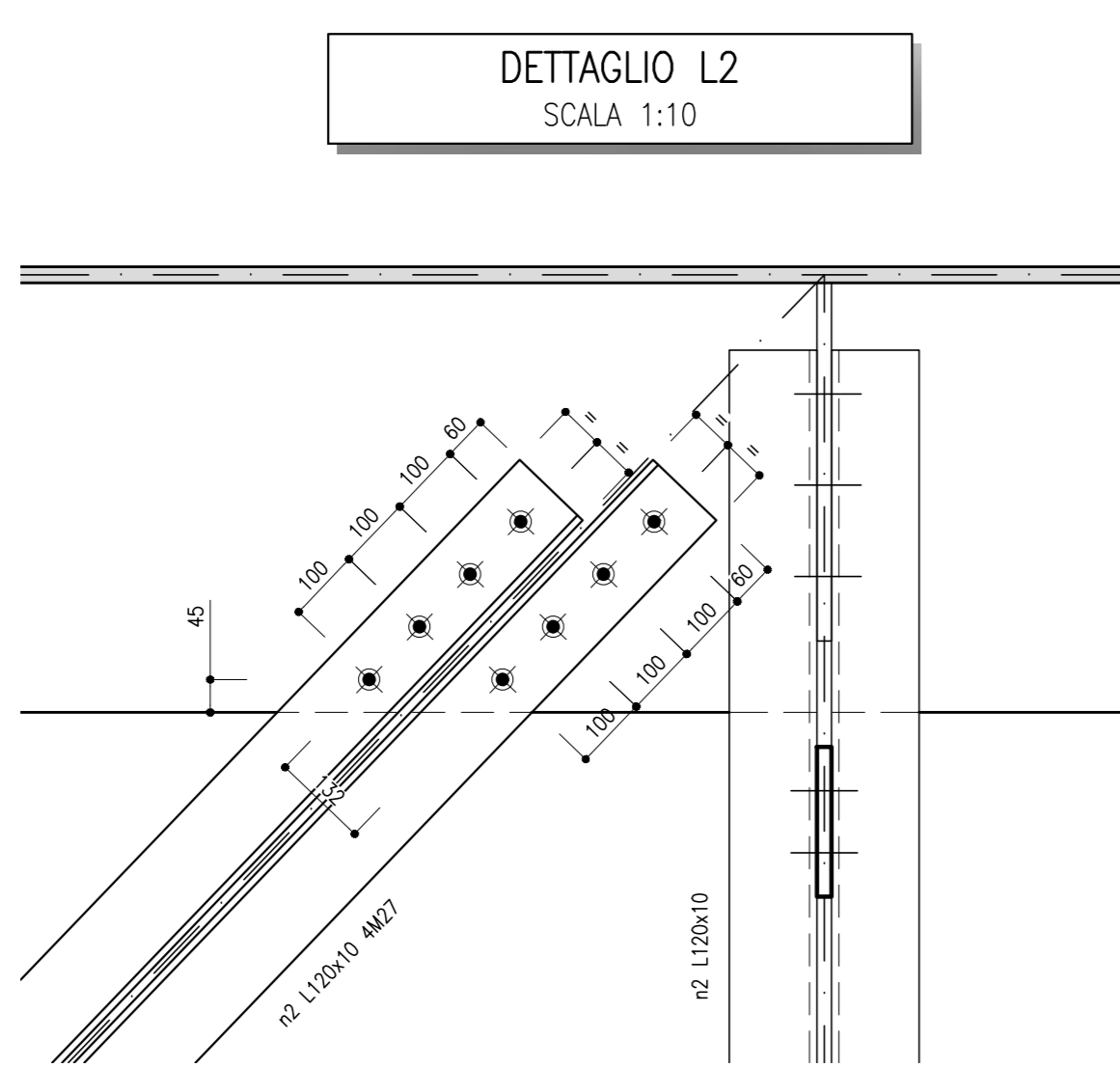
DETTAGLIO S6  
SCALA 1:10



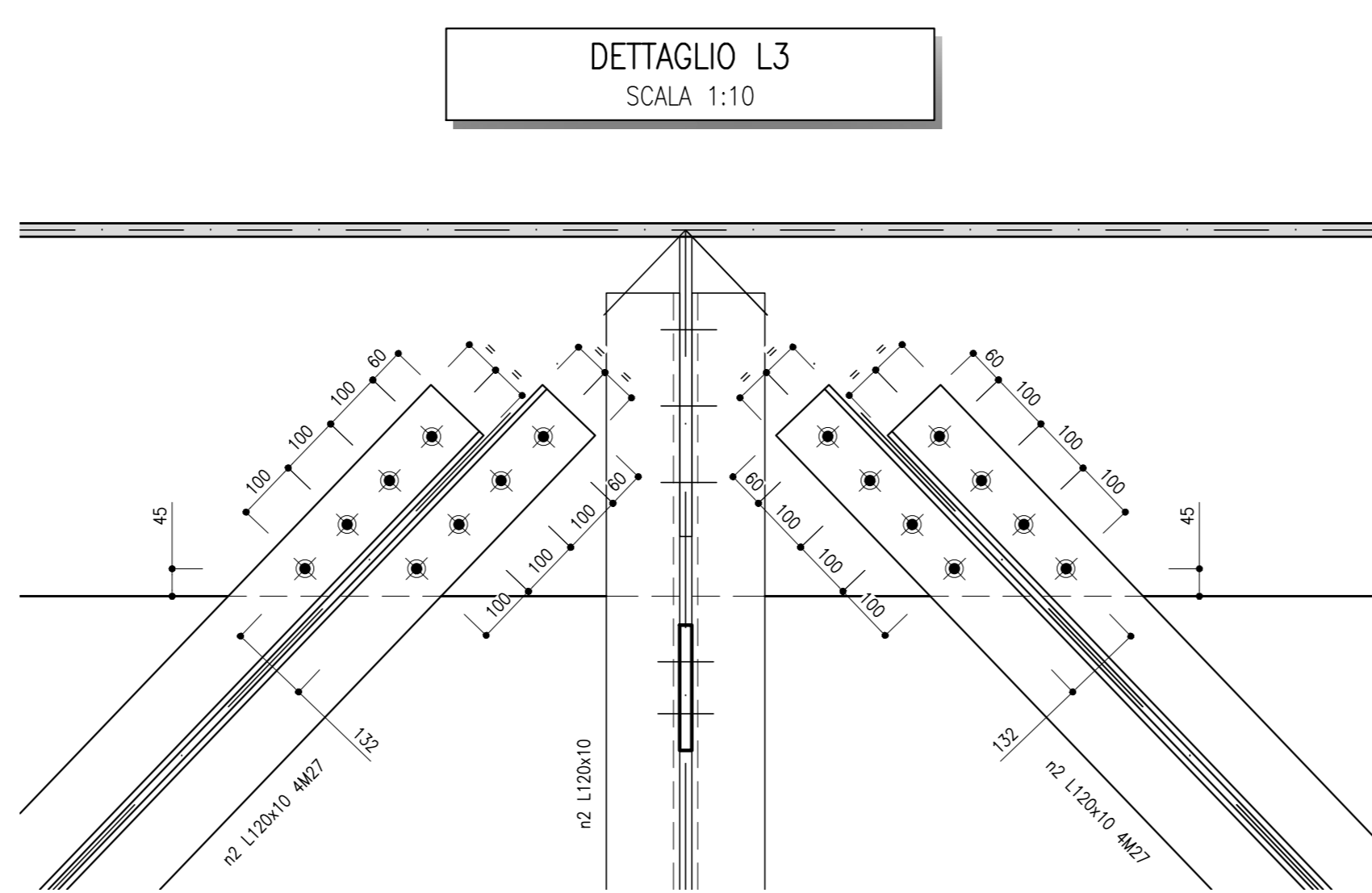
DETTAGLIO L1  
SCALA 1:10



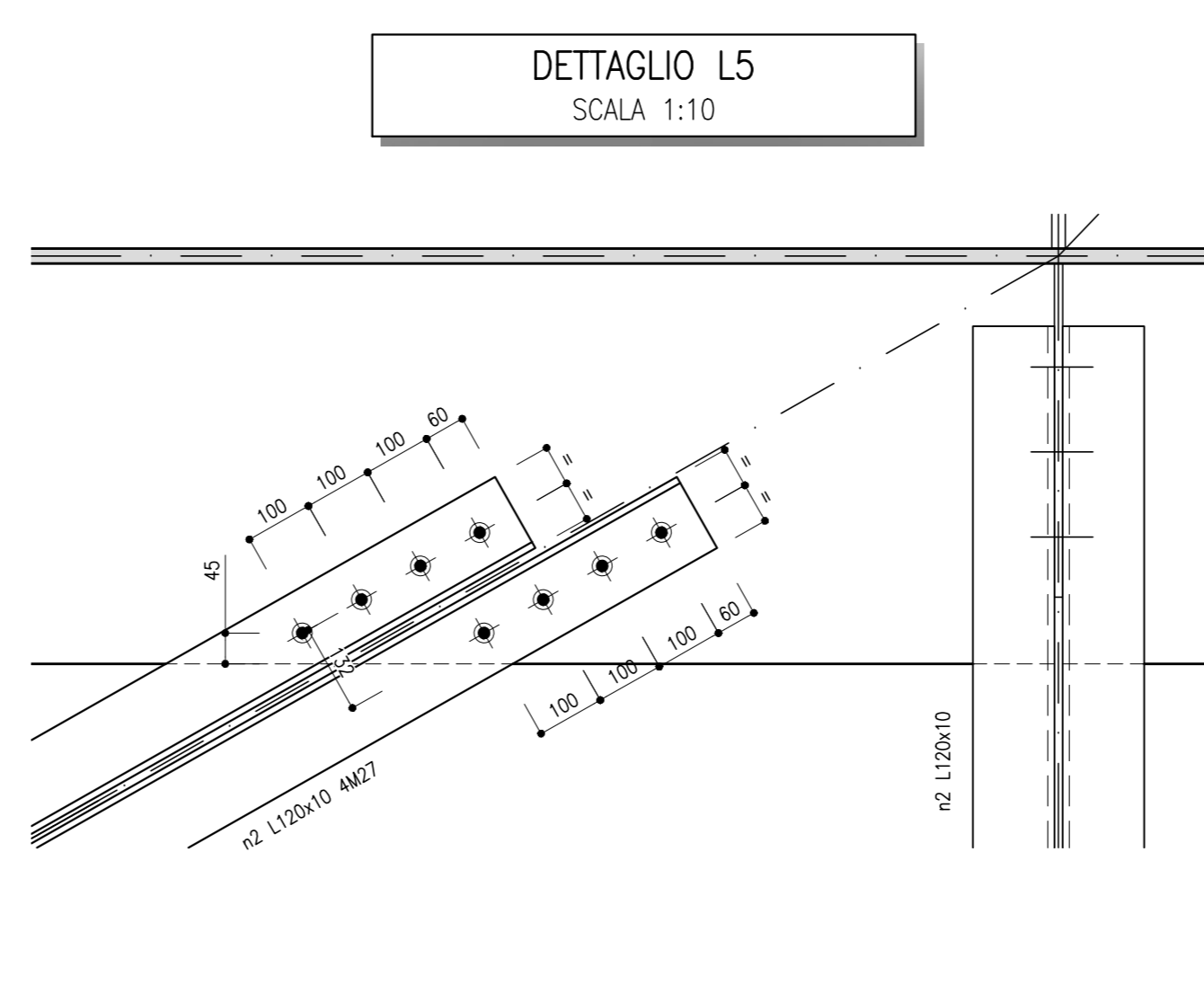
DETTAGLIO L2  
SCALA 1:10



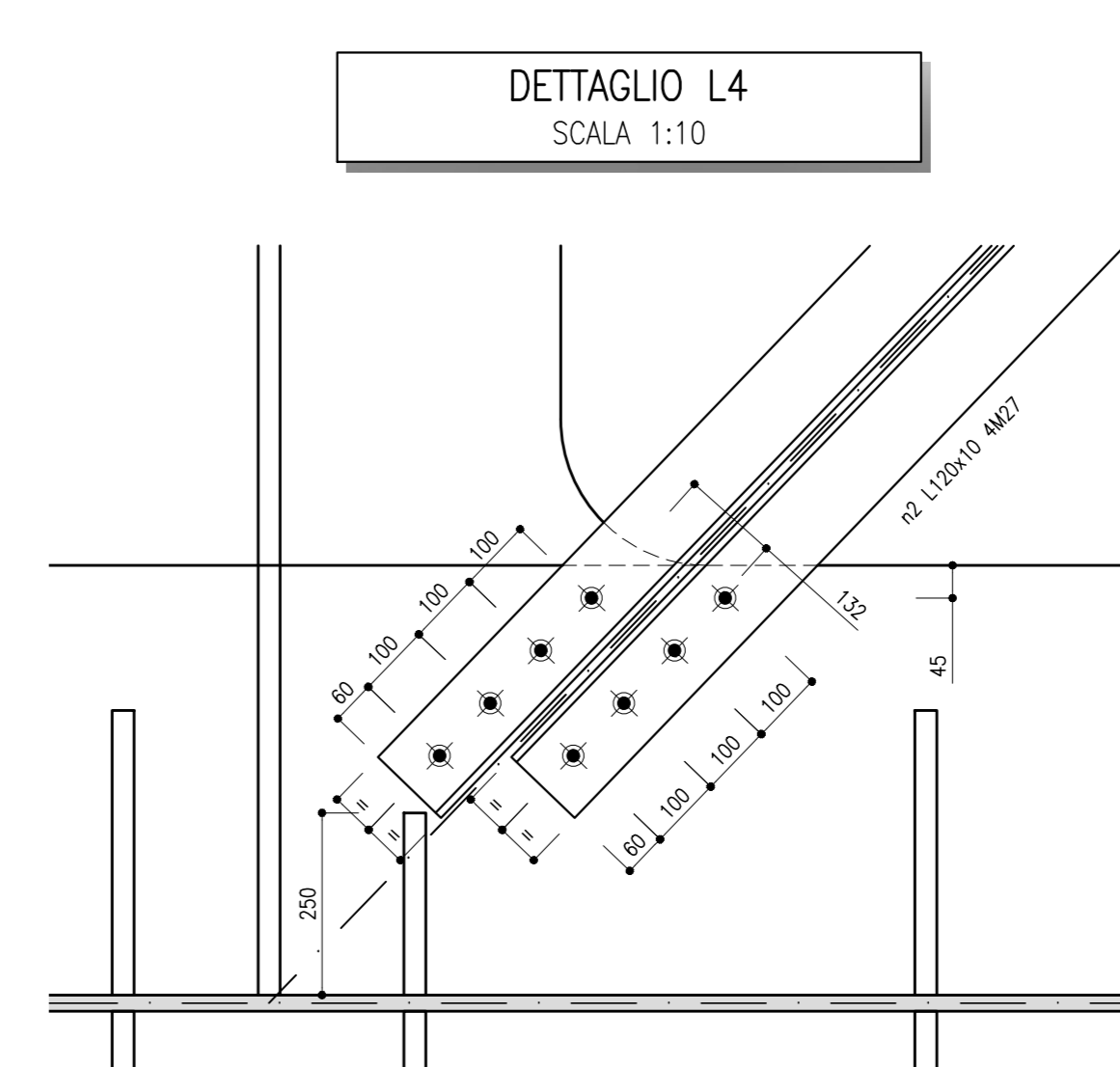
DETTAGLIO L3  
SCALA 1:10



DETTAGLIO L5  
SCALA 1:10



DETTAGLIO L4  
SCALA 1:10



### ELABORATI DI RIFERIMENTO

GENERALI		
• Piattafirma in corrispondenza di Fire Fighting Point (FFP)		IF3402EZZ2V10002001
• Schema carni travate e distribuzione dei materiali		IF3402EZZ2V10000001
• Finita soletta in calcestruzzo a sezioni tipiche - Carpenteria		IF3402EZZ2V10000001
• Faretto soletta, particolari costruttivi e finiture		IF3402EZZ2V10000002
• Rilievo sismico trasversale a dispositivo antisollevamento compate 40m e 33m		IF3402EZZ2V10000002
• Rilievo sismico trasversale a dispositivo antisollevamento compate 60m		IF3402EZZ2V10000003
• Schemi longitudinali compate 40m, 60m, 33m		IF3402EZZ2V10000004
• Schemi controfacciata di montaggio		IF3402EZZ2V10000005
• Dettagli di saldatura		IF3402EZZ2V10000006
• Schemi apparecchi di appoggio e giunti		IF3402EZZ2V10000007

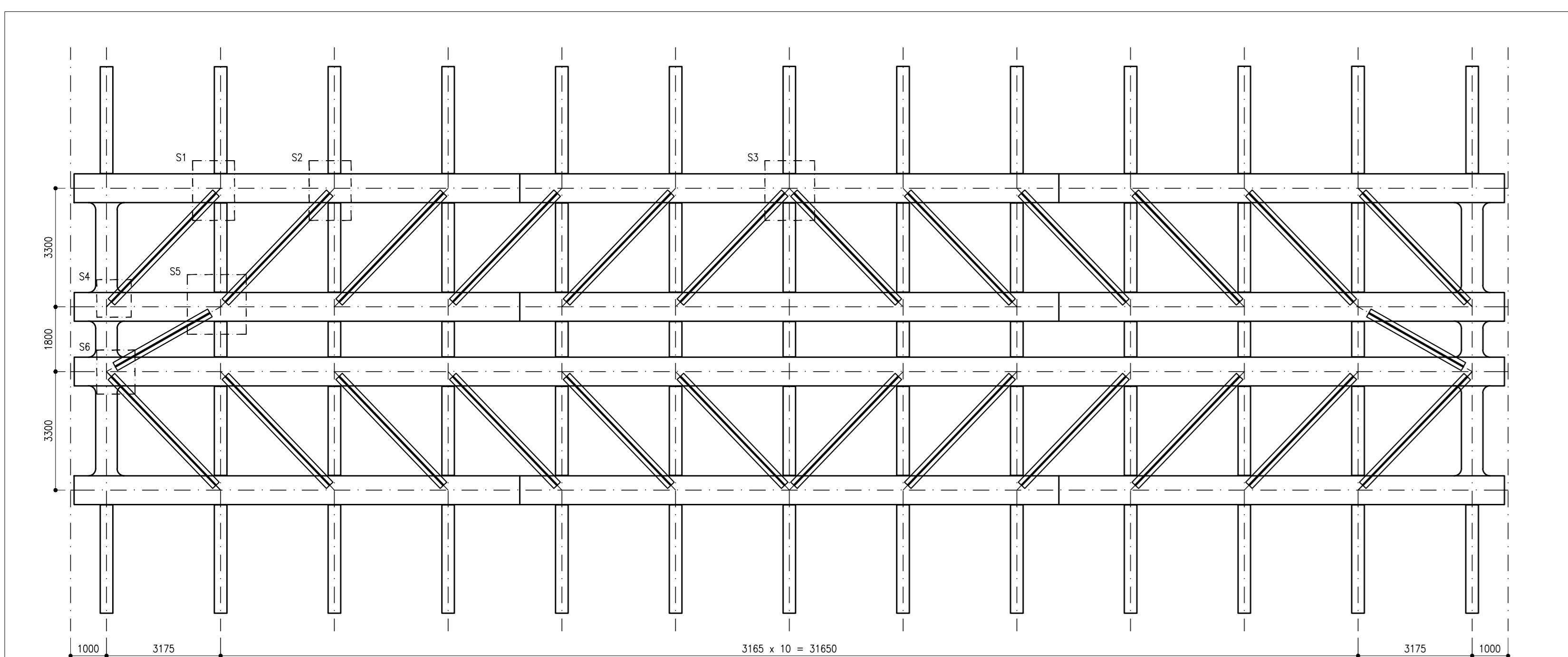
  

PS-P6		
• Prospetto, piante di controvento e sezioni tipiche		IF3402EZZ2V1009029
• Dettagli di controvento superiore e inferiore		IF3402EZZ2V1009030
• Sezioni trasversali: diaframma D.P. su pile P5 e P6		IF3402EZZ2V1009031
• Sezioni trasversali: diaframma D1 e D2		IF3402EZZ2V1009032

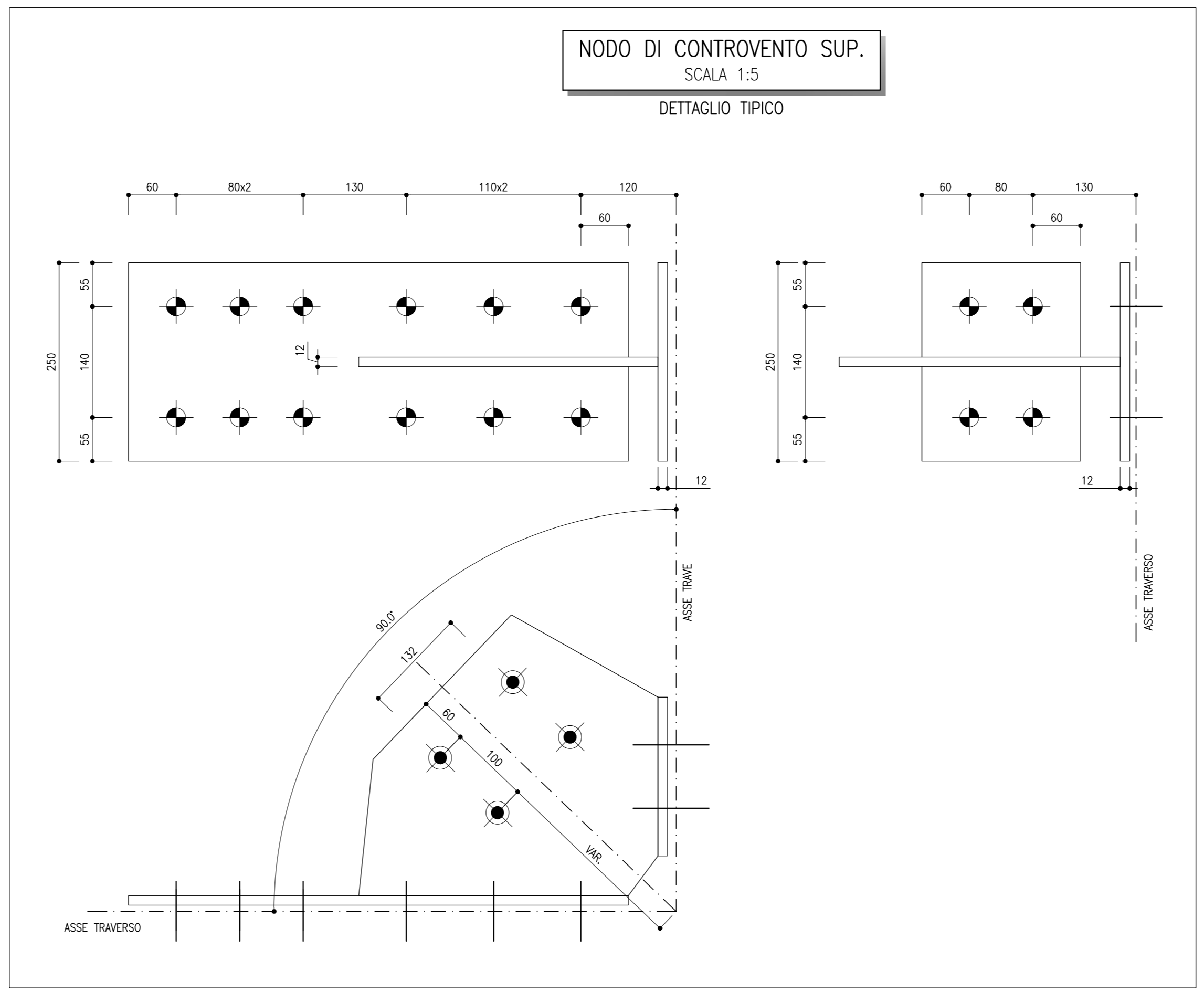
### CARATTERISTICHE DEI MATERIALI

PER LA TABELLA MATERIALI E NOTE GENERALI FARE RIFERIMENTO AL DOCUMENTO IF3402EZZ2V10000001

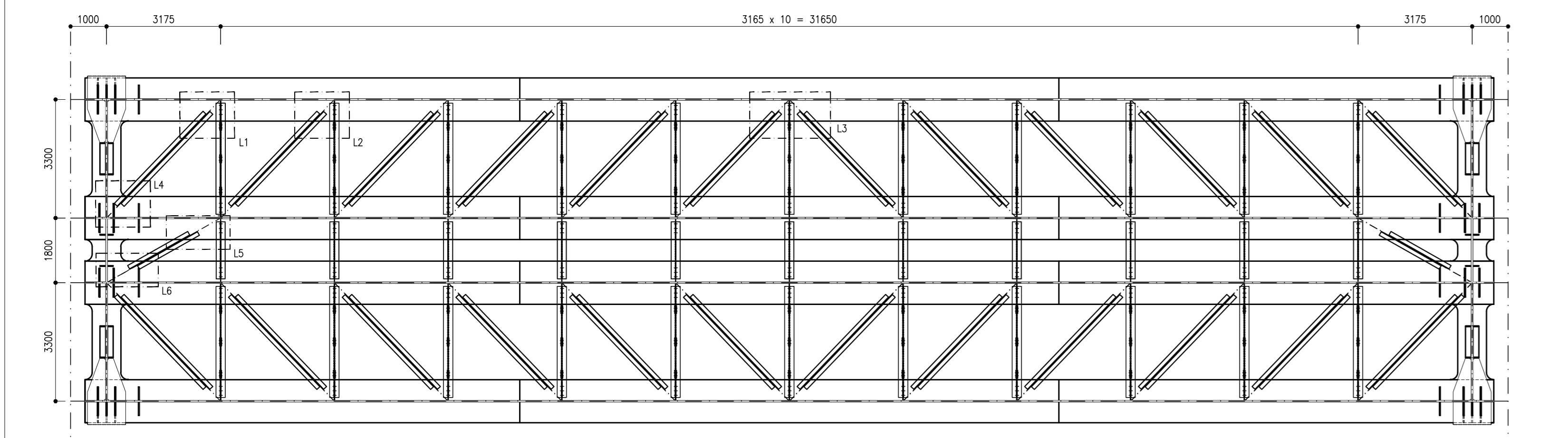
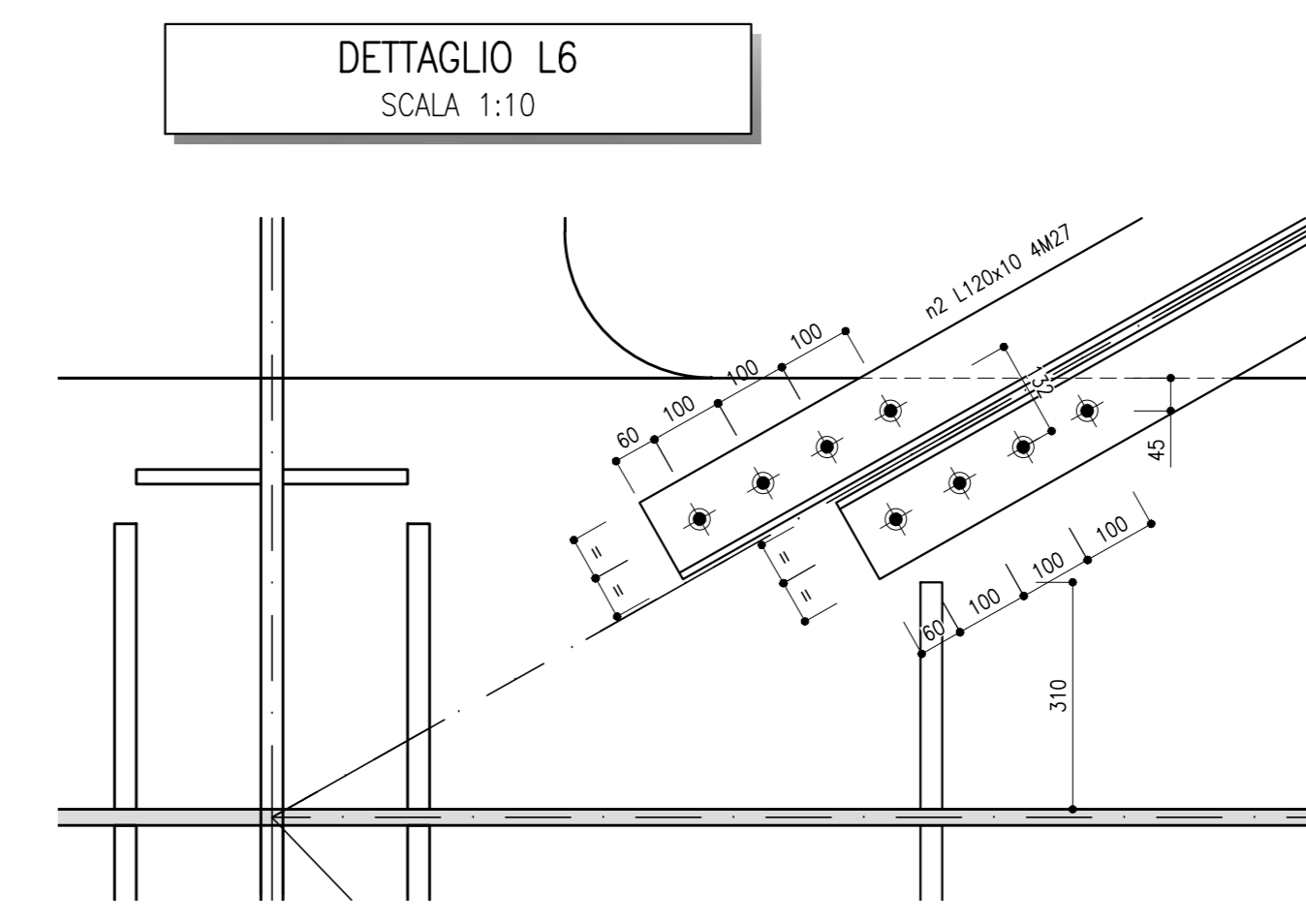
SIMBOLI BULLONI	COMPOSIZIONE BULLONI	SAIABURE: D'ANGOLO TIPICHE
SIMB. BULL.	SIMB. BULL.	ECCETTO DOVE DIVERSAMENTE INDICATO
• M10	• M20	
• M12	• M22	
• M14	• M24	
• M16	• M27	
• M18	• M30	



PIANTA CONTROVENTO SUP.  
SCALA 1:100



DETTAGLIO L6  
SCALA 1:10



PIANTA CONTROVENTO INF.  
SCALA 1:100

COMMITTENTE: **RFI** GRUPPO FERROVIE DELLO STATO ITALIANE

DIREZIONE LAVORI: **ITALFERR** GRUPPO FERROVIE DELLO STATO ITALIANE

APPALTATORE: **HIRPINIA - ORSARA AV**

CONSORZIO: **webuild Italia**

SOCI: **PIZZAROTTI**

PROGETTAZIONE: **ROK SOL** S.p.A.

MANDANTE: **NET**, **OPINI**, **GPF**, **RELLIETTI-PIRE**

PROGETTO ESECUTIVO

**ITINERARIO NAPOLI - BARI**  
**RADDOPPIO TRATTA APICE - ORSARA**  
**II LOTTO FUNZIONALE HIRPINIA - ORSARA**  
**VIADOTTI**  
V101 - VIADOTTO SUL CERVARO DA PK. 40+934,76 A PK. 41+248,41

Dettagli di controvento superiore e inferiore

APPALTATORE	DIRETTORE DELLA PROGETTAZIONE	PROGETTISTA
Consorzio HIRPINIA - ORSARA AV il Direttore Tecnico Ing. P. M. Diavino 08/02/2022	il Responsabile integrazione fra le varie prestazioni specialistiche Ing. G. Casareo	 Ing. A. Mazzon

COMMESSA	LOTTO	FASE	ENTE	TIPO DOC.	OPERA/DISCIPLINA	PROGR.	REV.	SCALA:
IF3A	02	E	ZZ	BZ	V10109	030	B	1:10

Rev.	Descrizione	Redatto	Data	Verificato	Data	Approvato	Data	Autorizzato Data
A	C 08.00 - Emissione 100g	S. Zn	08/02/2022	L. Rampin	08/02/2022	L. Rampin	08/02/2022	Ing. A. Mazzon
B	C 08.01 - A valle del consenso	S. Zn	08/02/2022	L. Rampin	08/02/2022	L. Rampin	08/02/2022	08/02/2022

File: IF3402EZZ2V10109030B.dwg n. Elab. - 0