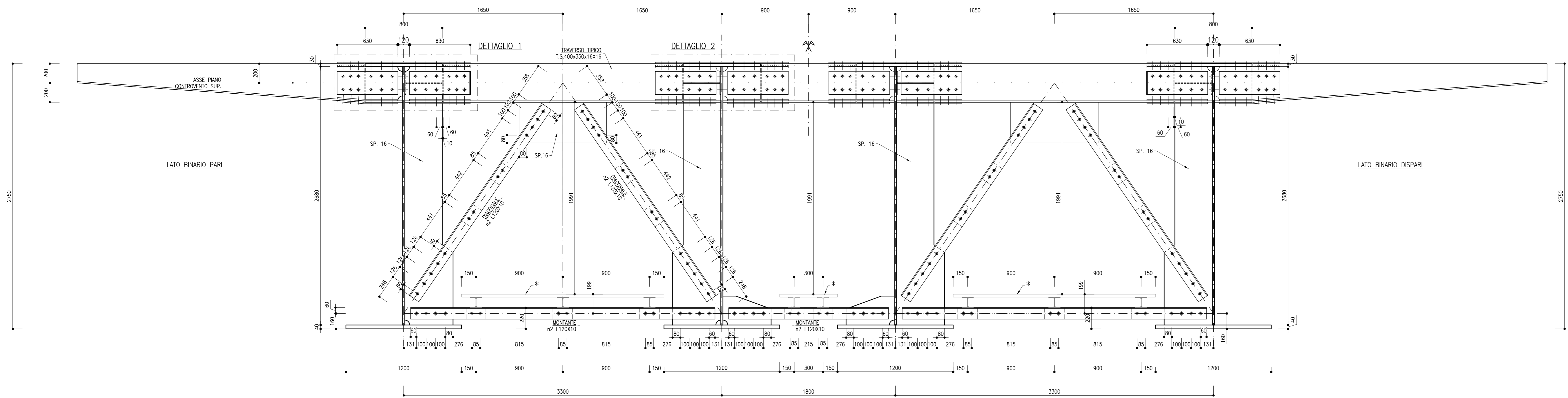


DIAFRAMMA TIPO D1  
SCALA 1:20  
SEZIONE



DIAFRAMMA TIPO D2  
SCALA 1:20  
SEZIONE

\* CAMMINAMENTO:  
GRIGIATO ALVEOLARE ZINCATO A CALDO SECONDO UNI EN ISO 1461 CON MAGLIA 30 X 30 MM,  
PIATTO PORTANTE 30 X 3 MM E ASTA SECONDARIA 20 X 3 MM,  
OVERO MAGLIA 34 X 36, PIATTO PORTANTE 30 X 4 MM E ASTA SECONDARIA IN QUADRO RITORTO  
MATERIALE: ACCIAIO S235 JR UNI EN 10025

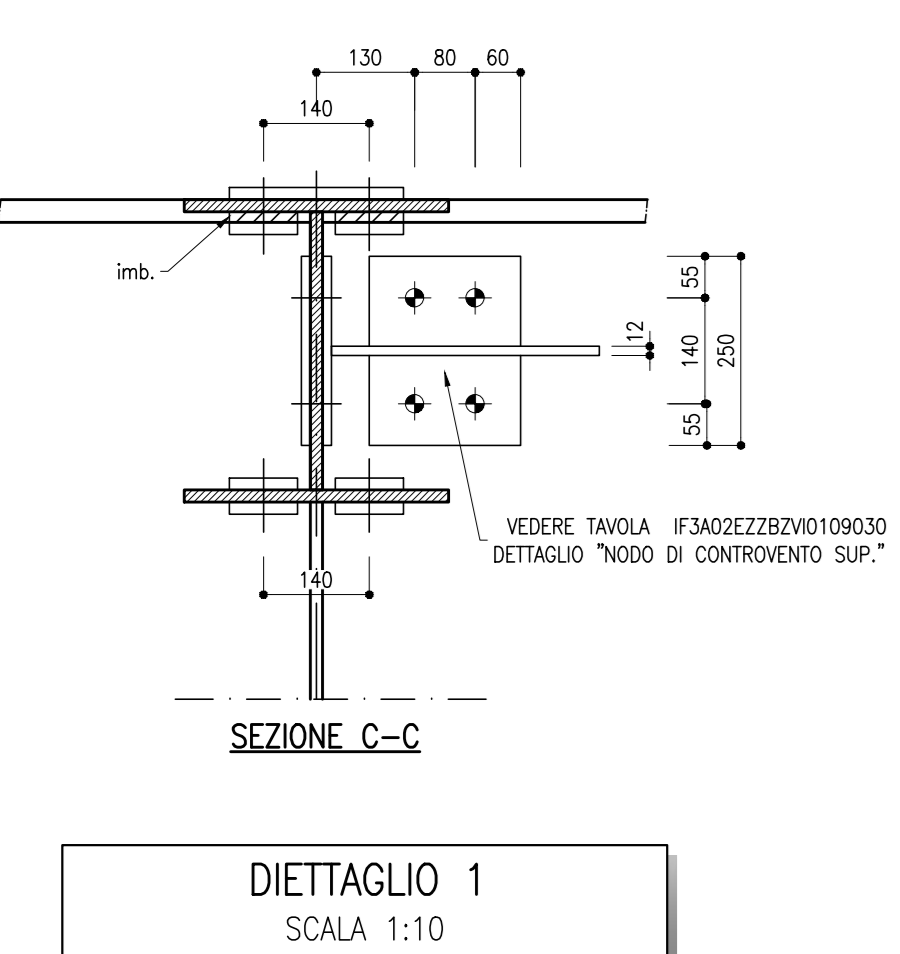
ELABORATI DI RIFERIMENTO

GENERALI		
• Piattafirma in corrispondenza di Fire Fighting Point (FFP)		IF3402EZZ2V010902001
• Schema carni travate e distribuzione dei materiali		IF3402EZZ2V010902001
• Finita soletta in calcestruzzo a sezioni tipiche - Carpenteria		IF3402EZZ2V010904001
• Faretto soletta, particolari costruttivi e finiture		IF3402EZZ2V010904002
• Ritegno sismico trasversale a dispositivo antisollevamento compate 40m e 33mm		IF3402EZZ2V010909002
• Ritegno sismico trasversale a dispositivo antisollevamento compate 60m		IF3402EZZ2V010909003
• Ritegni longitudinali compate 40m, 60m, 33m		IF3402EZZ2V010909004
• Schemi costruttivi di montaggio		IF3402EZZ2V010909005
• Dettagli di saldatura		IF3402EZZ2V010909006
• Schemi apparecchi di appoggio e giunti		IF3402EZZ2V010907001
<b>PS-P6</b>		
• Prospetto, piante di controvento e sezioni tipiche		IF3402EZZ2V010902029
• Dettagli di controvento superiore e inferiore		IF3402EZZ2V010903030
• Sezioni trasversali: diaframma D.P. su pile PS e P6		IF3402EZZ2V010903031
• Sezioni trasversali: diaframmi D1 e D2		IF3402EZZ2V010903032

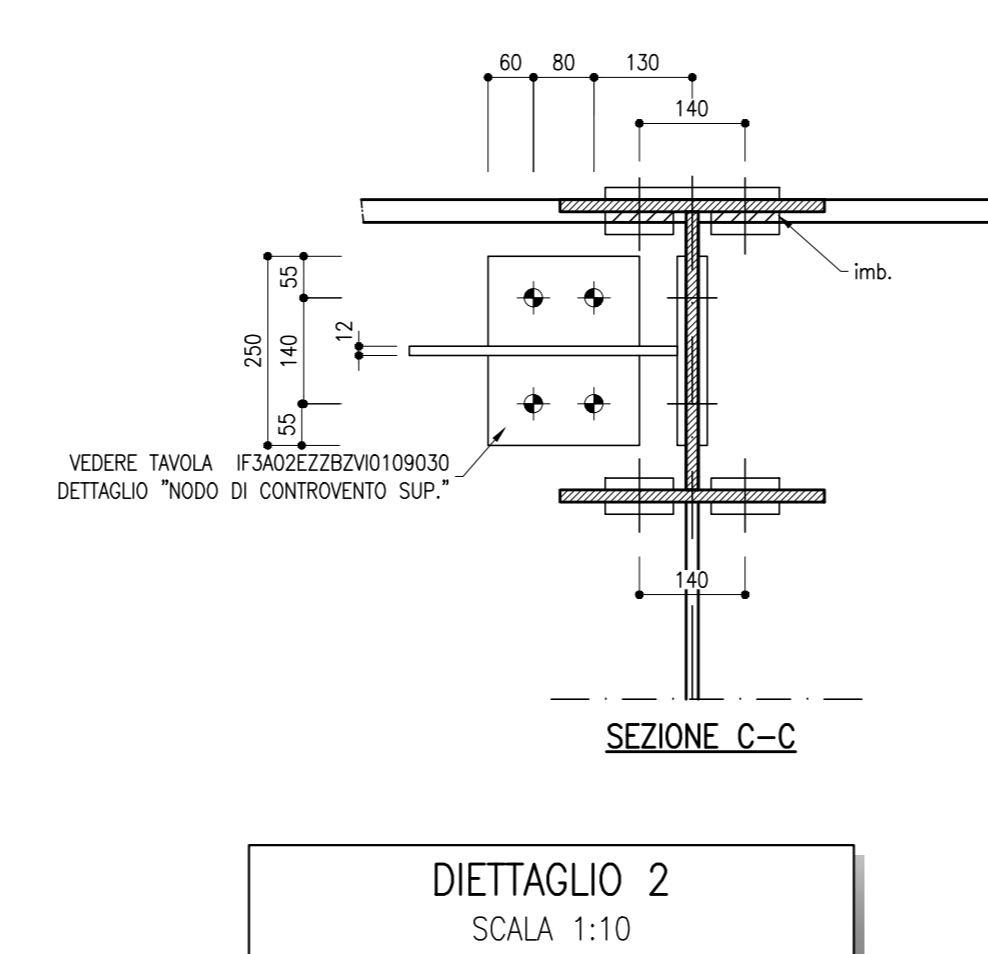
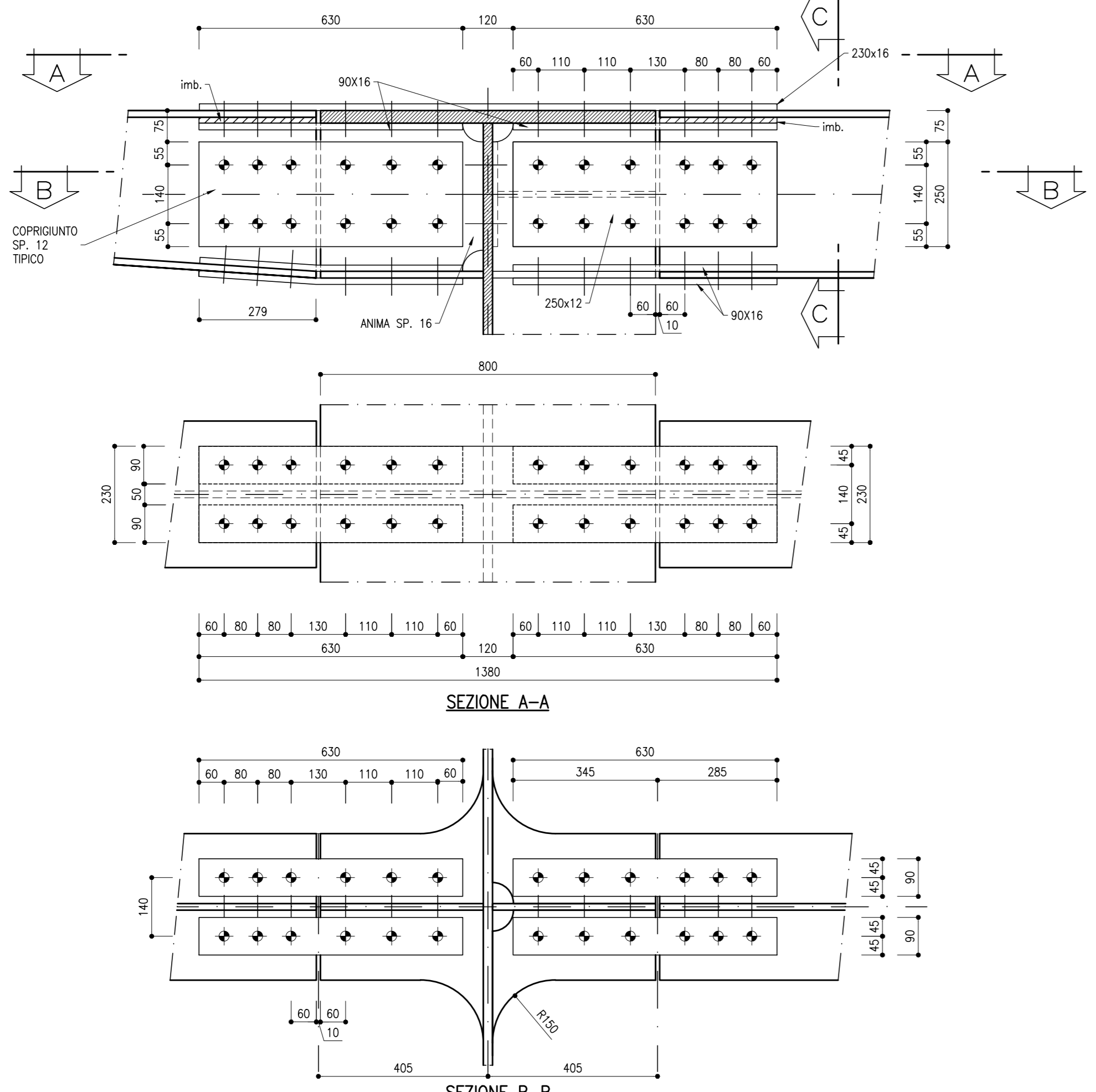
CARATTERISTICHE DEI MATERIALI

PER LA TABELLA MATERIALI E NOTE GENERALI FARE RIFERIMENTO AL DOCUMENTO IF3402EZZ2V010900001

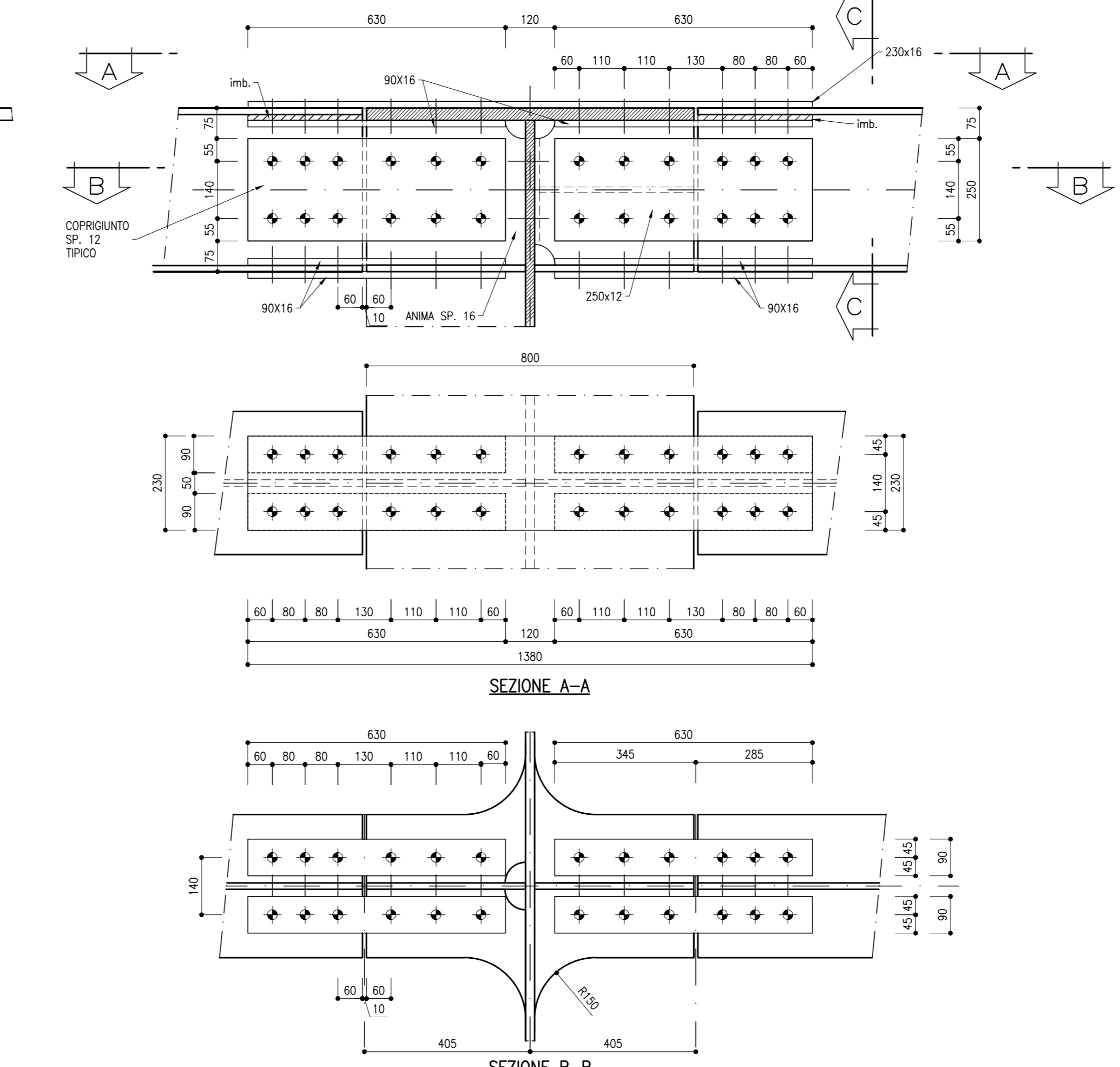
SIMBOLI BULLONI	COMPOSIZIONE BULLONI	SALDATURE D'ANCOLO TIPOE	
SIMB. BULL.	SIMB. BULL.	ECCETTO DOVE DIVERSAMENTE INDICATO	
- M10	M20		
• M12	M22		
• M14	M24		
• M16	M27		
• M18	M30		



DETTAGLIO 1  
SCALA 1:10



DETTAGLIO 2  
SCALA 1:10



COMMITTENTE: **RFI** GRUPPO FERROVIARIO ITALIANO

DIREZIONE LAVORI: **ITALFERR** GRUPPO FERROVIARIO ITALIANO

APPALTAZIONE: **HIRPINIA - ORSARA AV** SOCI: **webuild Italia**, **PIZZAROTTI**

PROGETTAZIONE: **ROCK SOL**, **NET**, **OPINI**, **GPF**

PROGETTO ESECUTIVO

**ITINERARIO NAPOLI - BARI**  
**RADDOPPIO TRATTA APICE - ORSARA**  
**II LOTTO FUNZIONALE HIRPINIA - ORSARA**  
VIADOTTI  
V101 - VIADOTTO SUL CERVARO DA PK. 40+934,76 A PK. 41+248,41

Sezioni trasversali: diaframmi D1 e D2

APPALTAZIONE	DIRETTORE DELLA PROGETTAZIONE	PROGETTISTA
Consorzio HIRPINIA - ORSARA AV Il Direttore Tecnico Ing. F. M. Diavino 08/02/2022	Il Responsabile integrazione fra le varie prestazioni specialistiche Ing. G. Casare	

COMMESSA	LOTTO	FASE	ENTE	TIPO DOC.	OPERA/DISCIPLINA	PROGR.	REV.	SCALA:
IF3A	02	E	ZZ	BZ	V10109	032	B	1:20

Rev.	Descrizione	Redatto	Data	Verificato	Data	Approvato	Data	Autorizzato Data
A	C 08.00 - Emersione 10kg	S. Zan	06/02/2022	L. Ramponi	06/02/2022	L. Ramponi	06/02/2022	Ing. A. Mazzoni
B	C 08.01 - Vule del cantiere	S. Fazio	24/02/2022	L. Ramponi	24/02/2022	L. Ramponi	24/02/2022	

File: IF3402EZZ2V0109032B.dwg n. Esib. - 0