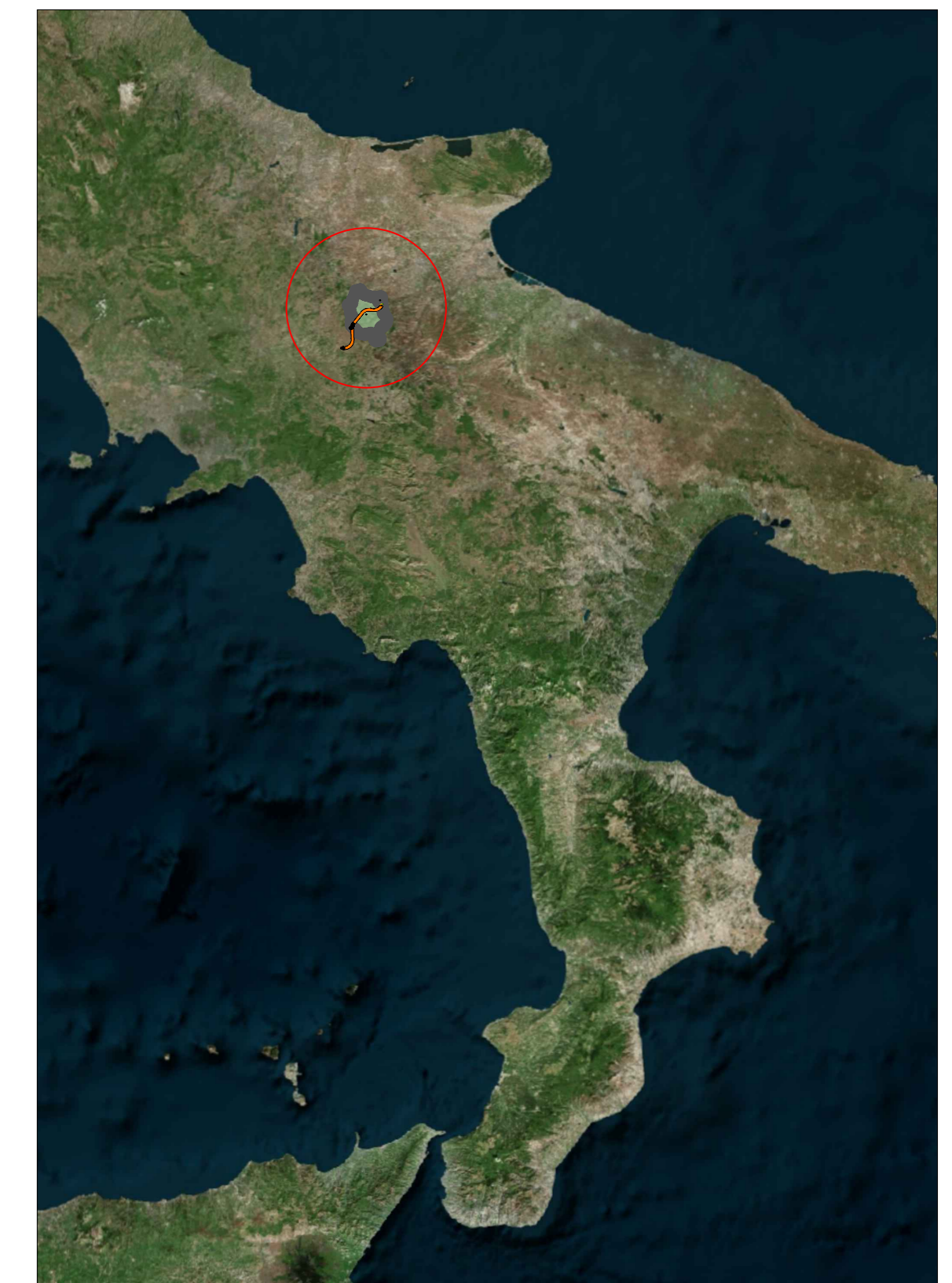



CODE	Bacino	A [km ²]	Superficie [km ²]	H _{max} [m s.l.m.]	H _{min} [m s.l.m.]	H _{med} [m s.l.m.]	H ₀ [m s.l.m.]	Q _{max} [m ³ /s]	Q _{min} [m ³ /s]
A1	CERVARO CHIUSURA NOI	196,26	34,88	1102,14	350,02	675,79	350,02	9,43	1,50



COMMITTENTE:

RFI
 GRUPPO FERROVIE DELLO STATO ITALIANE


DIREZIONE LAVORI:

ITALFERR
 GRUPPO FERROVIE DELLO STATO ITALIANE

APPALTAZIONE:
 CONSORZIO:
HIRPINIA - ORSARA AV
 SOCI:
 

PROGETTAZIONE:
 MANDATARIA:
   

PROGETTO ESECUTIVO
ITINERARIO NAPOLI - BARI
RADDOPPIO TRATTA APICE - ORSARA
IL LOTTO FUNZIONALE HIRPINIA - ORSARA
 IDROLOGIA E IDRAULICA

Corografia bacini idrografici principali tav. 1 di 2

APPALTAZIONE	DIRETTORE DELLA PROGETTAZIONE	PROGETTISTA
Consorzio HIRPINIA - ORSARA AV Il Direttore Tecnico Ing. P. M. Garavito 08/06/2022	Il Responsabile integrazione fra le varie prestazioni specialistiche Ing. G. Casone	 Ing. M. Faccioli

COMMESSA	LOTTO	FASE	ENTE	TIPO DOC.	OPERA/DISCIPLINA	PROGR.	REV.	SCALA:
I	F3	A	0	E	ZZ	C3	I	D0002
							001	B
								1:25000

Rev.	Descrizione	Redatto	Data	Verificato	Data	Approvato	Data	Autorizzato Data
A	C16.00 - Emissione 100%	S. Longhi	06/03/2022	D. Polverelli	06/03/2022	C. Ferrigno	06/03/2022	Ing. R. Zanon
B	C16.01 - A valle del cantiere	M. Angiola	06/03/2022	D. Polverelli	06/03/2022	C. Ferrigno	06/03/2022	