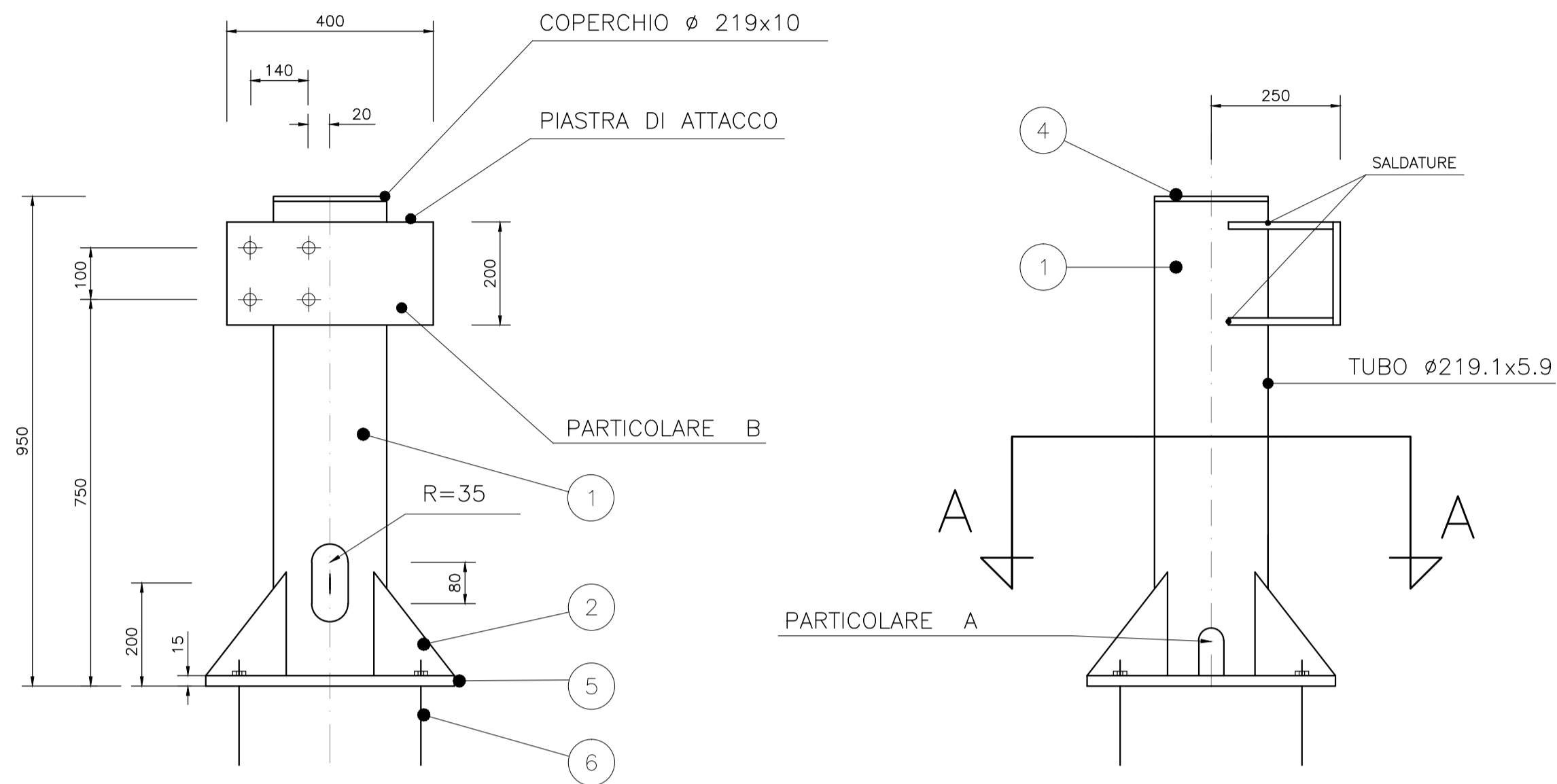
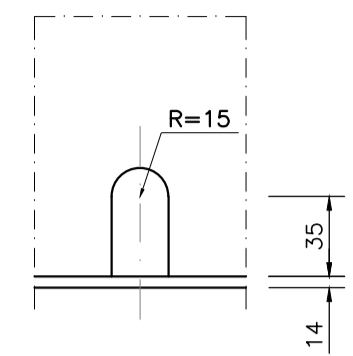


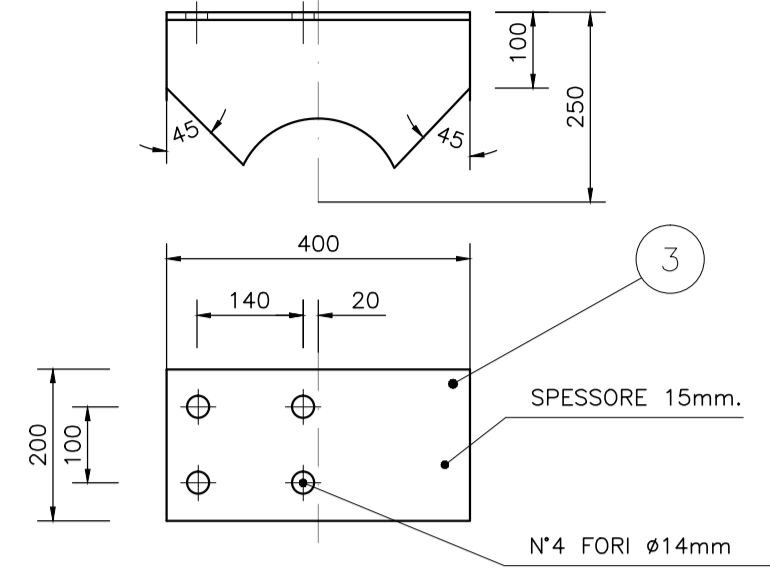
DESCRIZIONE ELABORATO DI RIFERIMENTO	CODIFICA ELABORATO	MASSA TOTALE PER UN SOSTEGNO	79
Fondazione per sezionatore AT poli affiancati	...	NUMERO SOSTEGNI	5
		TOTALE kg	395



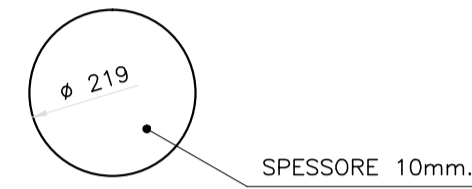
PARTICOLARE A



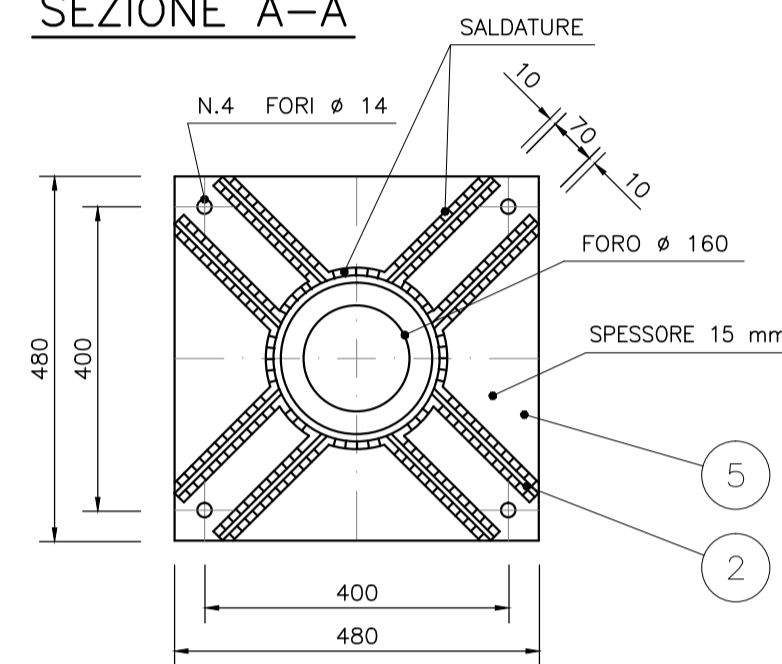
PARTICOLARE B



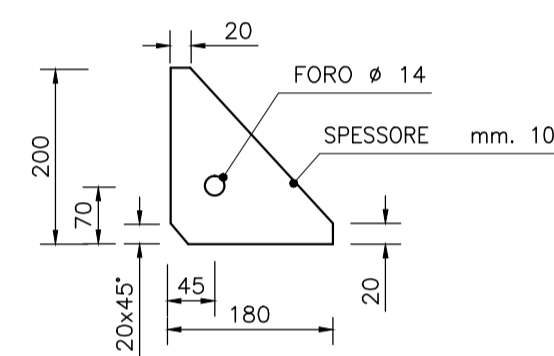
PARTICOLARE 4



SEZIONE A-A



PARTICOLARE 2



1. NORME E PRESCRIZIONI DA OSSERVARE
 UNI 663-68 E 7287-74
 UNI 7070-72
 UNI 5132-63
 CEI 7-6

2. MATERIALI
 2. 1. I materiali da utilizzare per la costruzione dei piedritti e dei telai dei sostegni sono di qualità Fe 52-b UNI 663-68.
 2. 2. I materiali da utilizzare per la costruzione delle flange dei telai superiori sono di qualità Fe 42-B uni 7070-72.
 2. 3. Le saldature saranno eseguite con elettrodi E-52 classe di qualità 3 secondo UNI 5132-63.

3. TOLLERANZE DI LAVORAZIONE
 3. 1. Sulle dimensioni dei semilavorati (φ dei tubi e simili) secondo UNI 663-68.
 3. 2. sulle dimensioni geometriche d'ingombro: + 2 mm
 3. 3. Sugli interassi e sui passi di foratura ed in genere sulle dimensioni geometriche di tutti gli elementi di accoppiamento con gli altri componenti: + 1 mm.
 3. 4. Sulle complanarità in genere: + 1/100.
 3. 5. Sulle forature: + 1 mm.

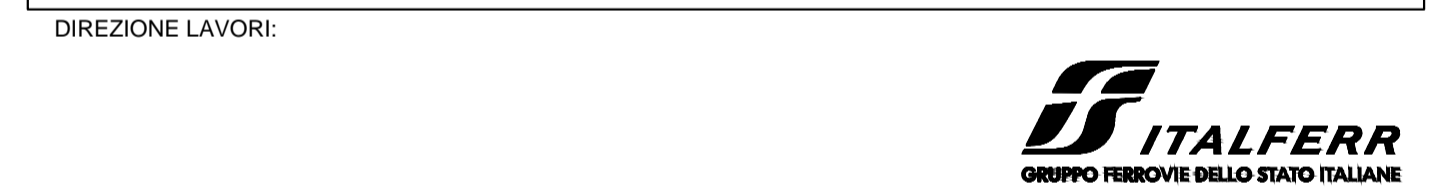
4. ZINCATURA
 4. 1. Secondo norme CEI 7.6 ed 1997 - Norme per il controllo della zincatura a caldo per immersione su elementi di materiale ferroso destinati a linee e impianti elettrici

5. SALDATURE 5-SALDATURE
 5. 1. Dimensioni delle saldature a cordone d'angolo continuo: Spessore minimo pari al minore fra gli spessori da unire salvo diversa indicazione

SOSTEGNO PER UTILIZZO DI:
 SEZIONATORE TRIPOLARE AT
 SONO DA VERIFICARE L'ALTEZZA E LA TIPOLOGIA DI FISSAGGIO IN BASE A MARCA E MODELLO DELL'APPARECCHIATURA FORNITA

POS.	N. PEZZI	DESCRIZIONE	MATERIALE
	12	DADI M12 - UNI EN 24032	cl.6s
	4	GROWER M12 - UNI 1751 A	acciaio zincato
	6	4	ANCORAGGIO CON TASSELLO PER ANCORAGGI PESANTI HILTI - HSLG m/12 o SIMILARE
	5	1	PIATTO 480x480 Sp.=15mm
	4	1	PIATTO 220x220 Sp.=10mm
	3	3	PIATTO 200x400 Sp.=15mm
	2	8	PIATTO 180x200 Sp.= 10mm
	1	1	PROFILO TUBOLARE 219,1x5,9 lg. =935 UNI 7811

MASSA [Kg]
79



PROGETTO ESECUTIVO

ITINERARIO NAPOLI - BARI
 RADDOPPIO TRATTA APICE - ORSARA
 II LOTTO FUNZIONALE HIRPINIA - ORSARA
 SE00 - SOTTOSTAZIONI ELETTRICHE
 SE01 - SSE ARIANO
 PIAZZALE SSE IMPIANTI
 SOSTEGNO MANOVRA SEZIONATORE TRIPOLARE AT

APPALTATORE Consorzio HIRPINIA - ORSARA AV Il Direttore Tecnico Ing. P. M. Gianvecchio 08/02/2022	DIRETTORE DELLA PROGETTAZIONE Il Responsabile integrazione fra le varie prestazioni specialistiche Ing. G. Cassani	PROGETTISTA GJF Ing. M. De Leo
---	--	---

COMMESSA	LOTTO	FASE	ENTE	TIPO DOC.	OPERA/DISCIPLINA	PROGR.	REV.	SCALA:
IF3A	02	E	ZZ	DX	SE0100	012	A	/

Rev.	Descrizione	Redatto	Data	Verificato	Data	Approvato	Data	Autorizzato Data
A	C 08.00 - Emissione 180gg	E. Pezza	08/02/2022	R. Stella	08/02/2022	M. Simeone	08/02/2022	Ing. M. Simeone
								08/02/2022