

ELENCO MATERIALI FONDAZIONI ENTI DI PIAZZALE

CLCESTRUZZI

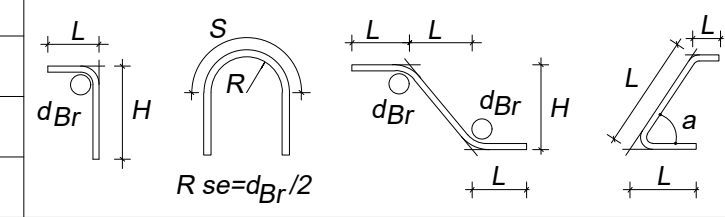
CLS FONDAZIONE:  
 - Classe di resistenza C25/30 (Rck 30 N/mmq)  
 - Classe di esposizione = XC2  
 - Consistenza = S3

CLS MAGRO:  
 - Tipo I  
 - Classe di resistenza C12/15

ACCIAIO PER C.A.

- B450C (controllato in stabilimento) - fyk > 450 N/mm<sup>2</sup>

Legenda misure:



Diametro piegature d<sub>Br</sub>:

ØBarra<Ø12 d<sub>Br</sub>=4Ø

ØBarra<Ø25 d<sub>Br</sub>=8Ø

ØBarra<Ø16 d<sub>Br</sub>=5Ø

ØBarra<Ø40 d<sub>Br</sub>=10Ø

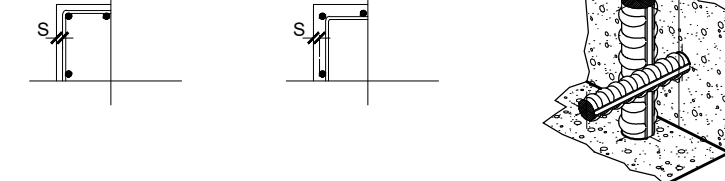
LUNGHEZZA DI SOVRAPPOSIZIONE:

- ≥ 40Ø (salvo diversamente specificato)

- 2 maglie (per rete e.s.)

COPRIFERRO NETTO

STRUTTURE A CONTATTO CON IL TERRENO s = 40 mm



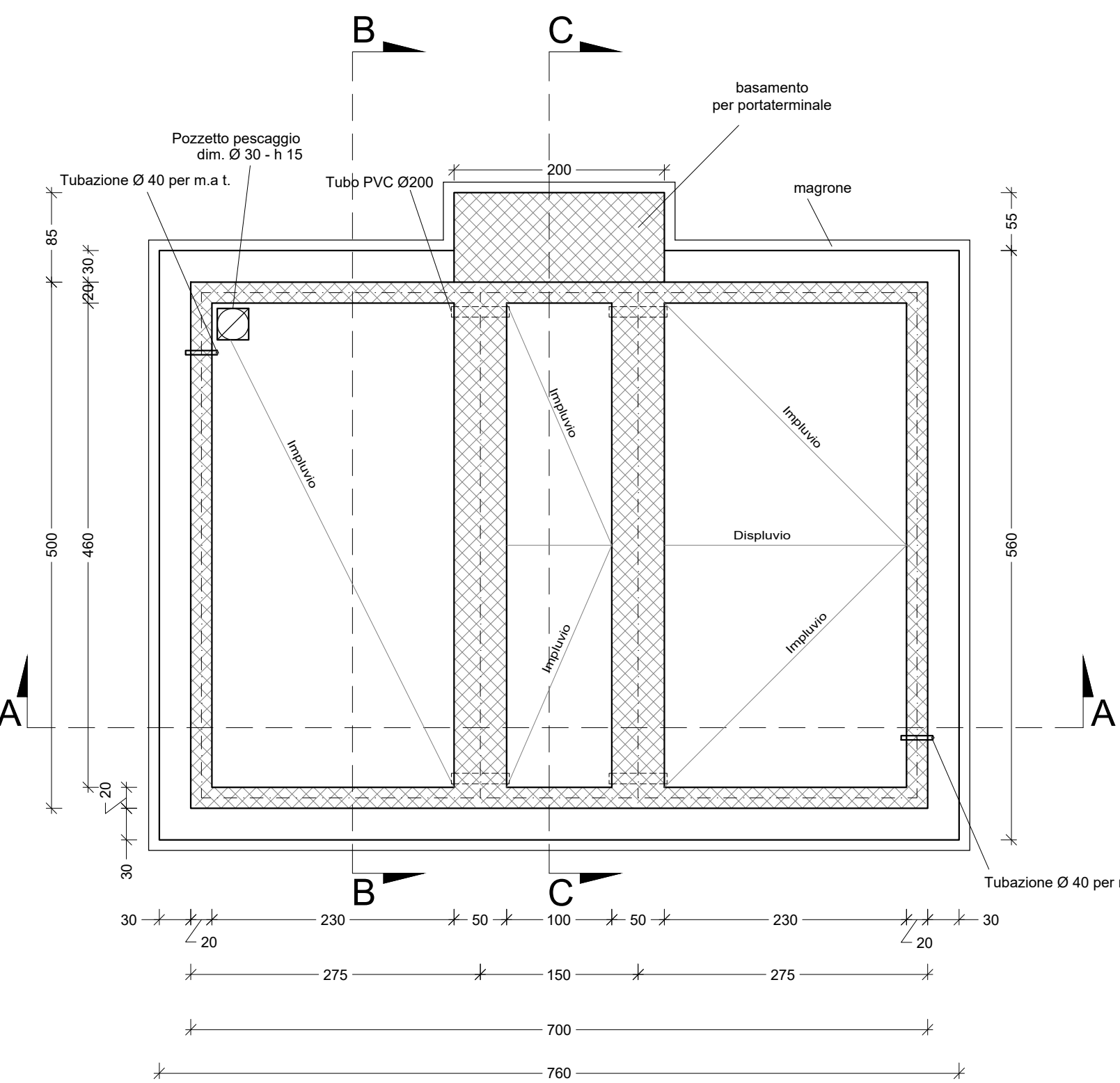
CONVENZIONI

LA LUNGHEZZA DELLE PARTI DI BARRE (ESPRESSA IN cm) E " FUORI TUTTO " (NORME ISO/DIN 4066)

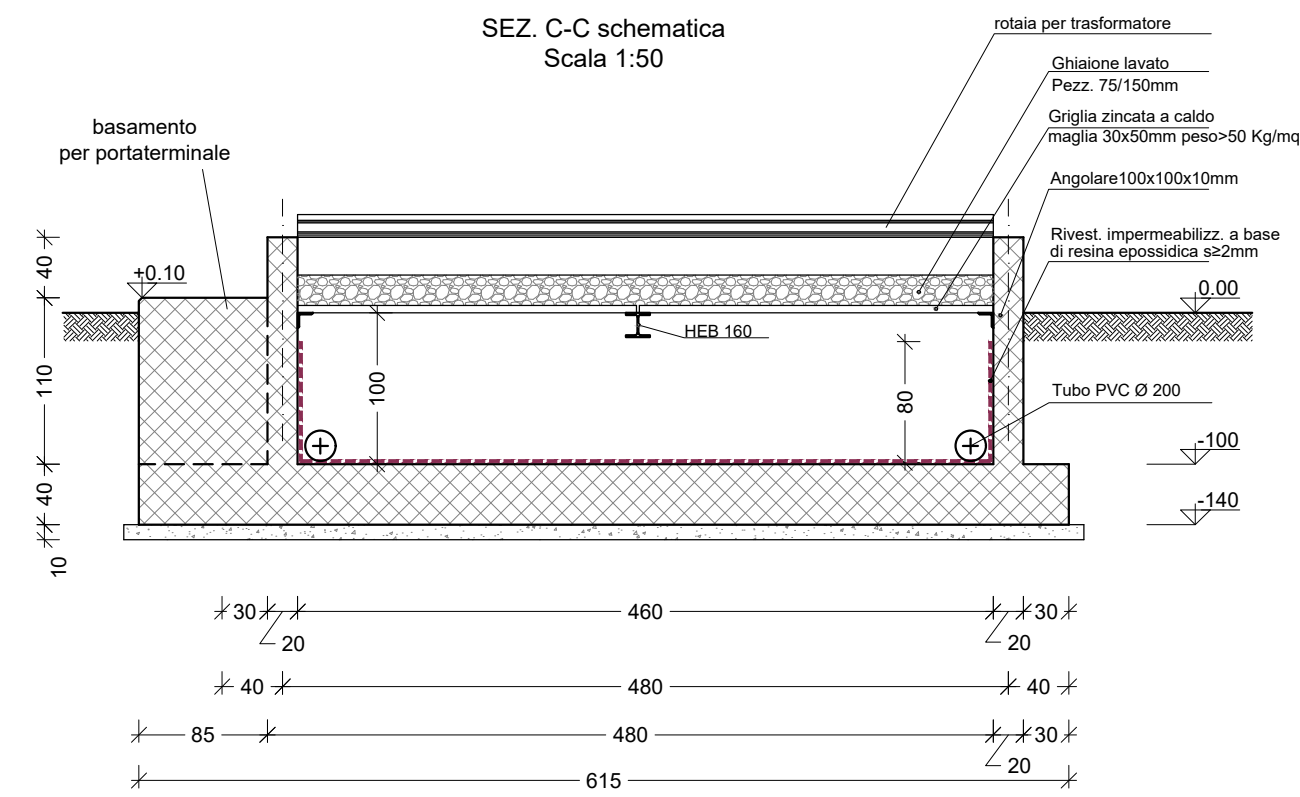
NOTE E PRESCRIZIONI GENERALI

- verificare la dimensione e la posizione dei vari elementi sulle strutture in base alle indicazioni degli elaborati architettonici e impiantistici.
- le quote altimetriche sono espresse in cm.
- per le fondazioni prevedere un getto di pulizia (magrone) di almeno 100 mm.
- sovrapporre le barre di armatura per almeno 40 diametri, se non diversamente specificato.
- l'appaltatore ha l'obbligo di controllare prima dell'esecuzione dell'opera tutte le quote e le misure indicate in questo disegno.
- eventuali "difformità" dovranno essere segnalate al direttore lavori.
- la superficie dei feni, come rilevata in sito prima della posa in opera, dovrà essere esente da depositi di ruggine e sostanze oleose.

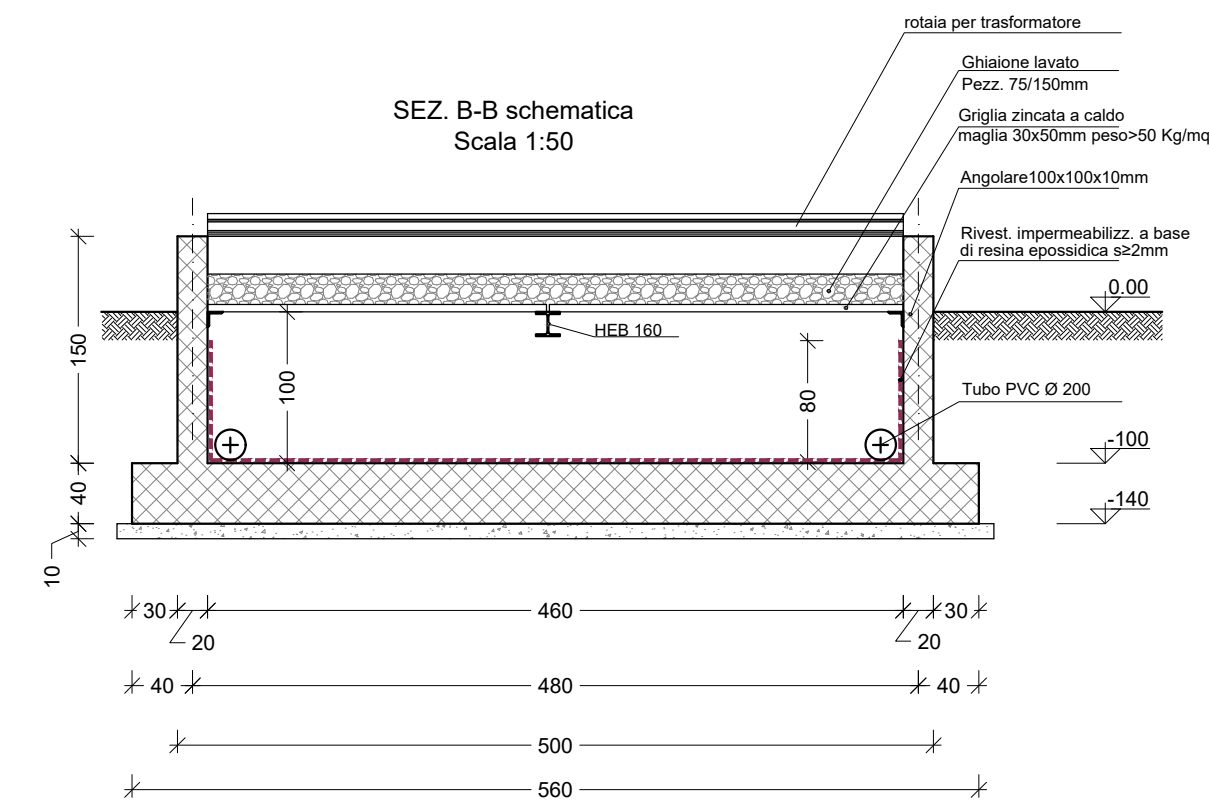
PIANTA SCHEMATICA - QUOTA -0.50  
 Scala 1:50



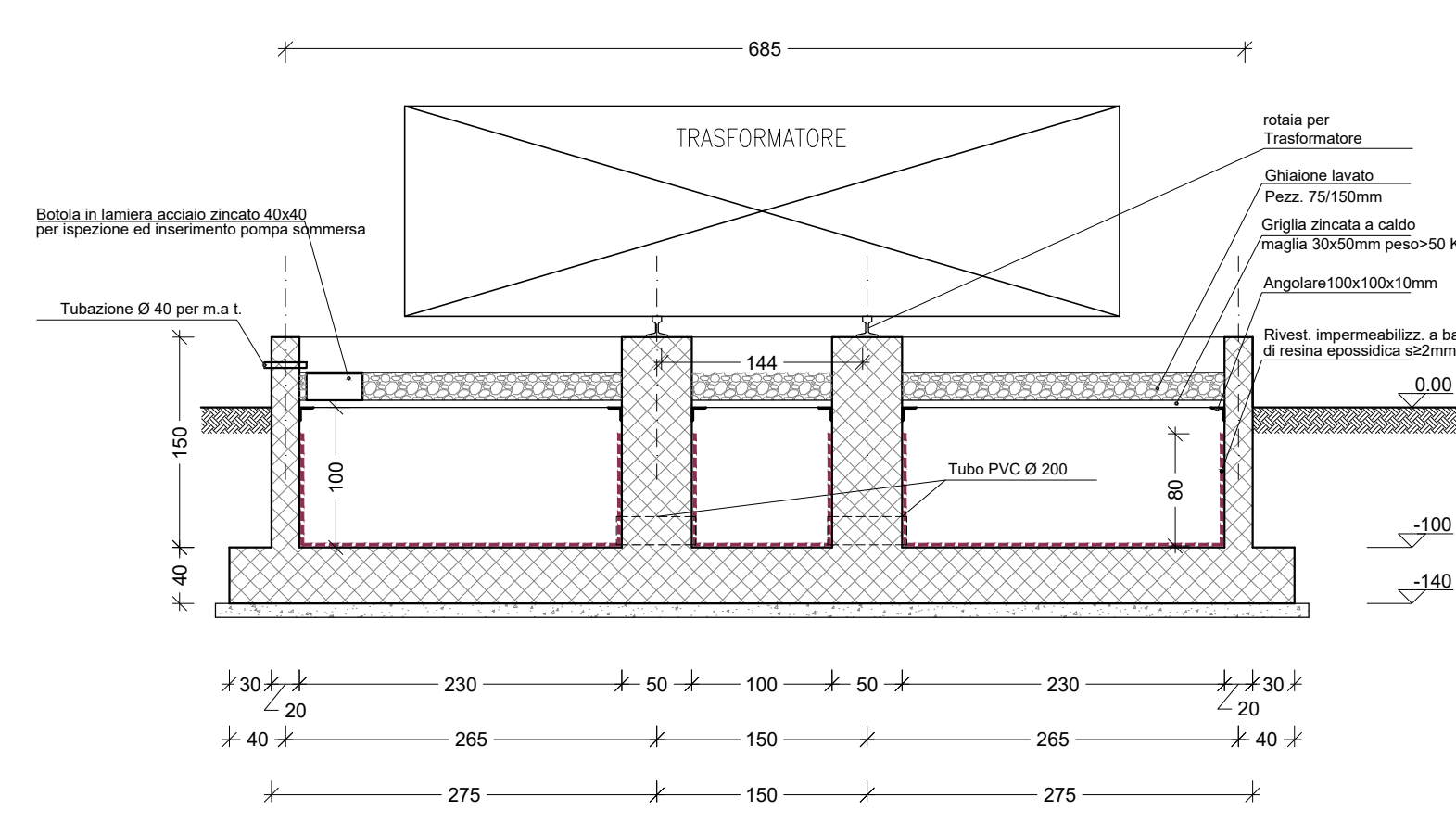
SEZ. C-C schematica  
 Scala 1:50



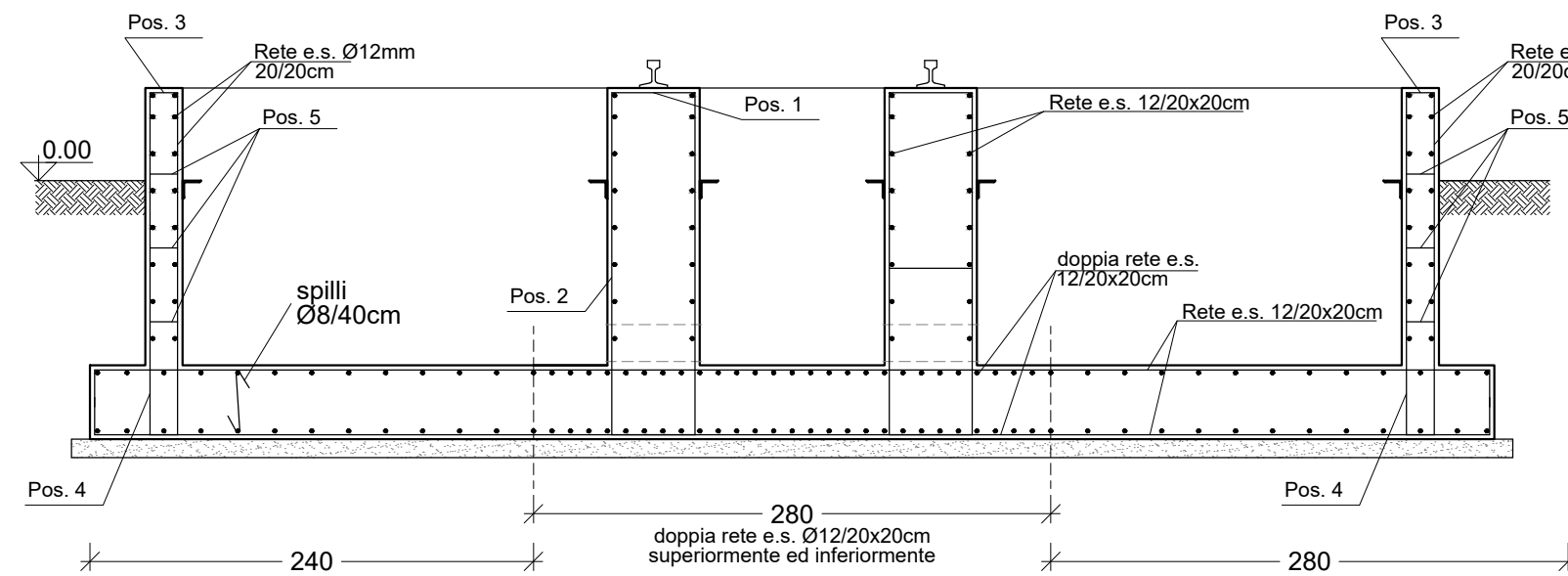
SEZ. B-B schematica  
 Scala 1:50



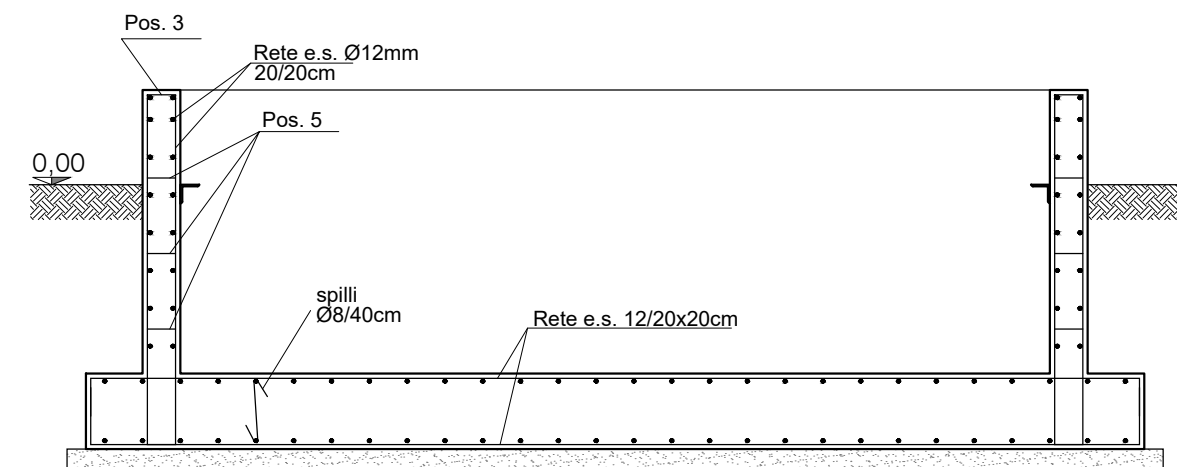
SEZ. A-A schematica  
 Scala 1:50



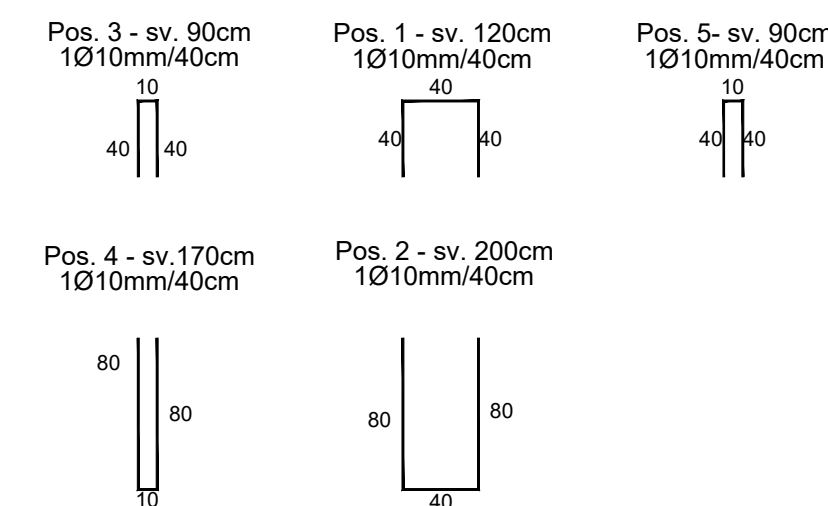
SEZ. A-A armatura  
 Scala 1:40



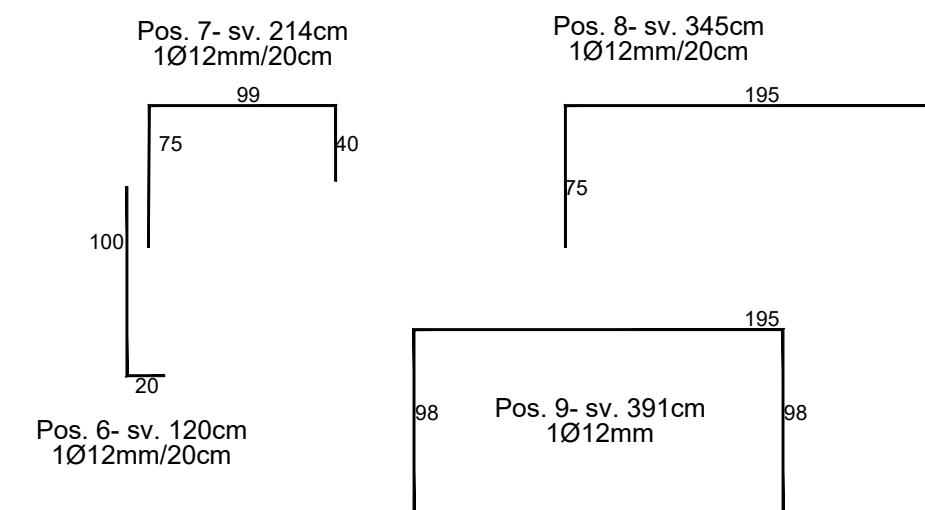
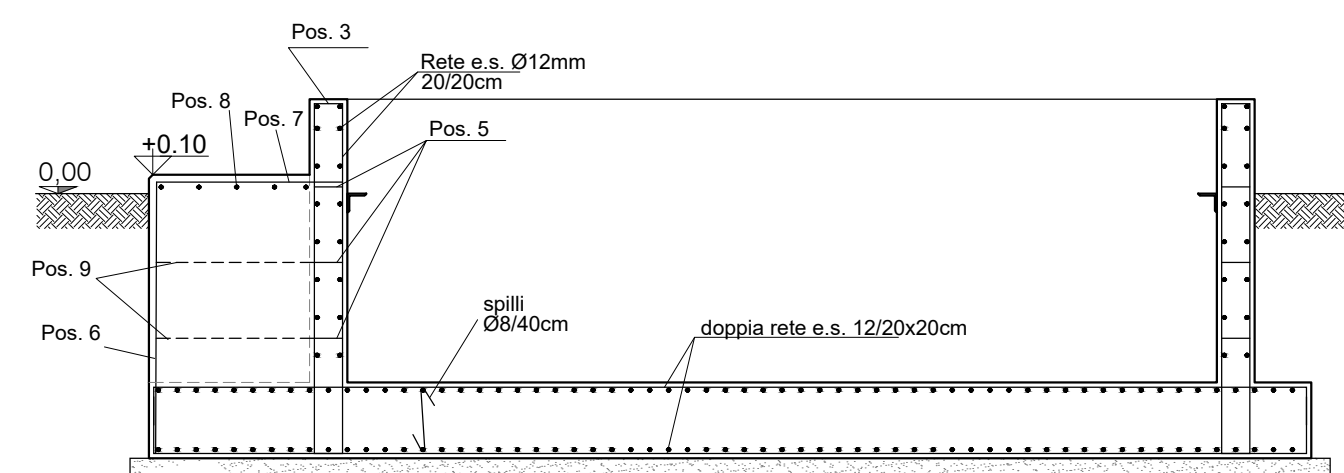
SEZ. B-B armatura  
 Scala 1:40



dettagli armatura  
 Scala 1:40



SEZ. C-C armatura  
 Scala 1:40



CLS			
Classe	Vol. (m <sup>3</sup> )	Peso (kg)	
C25/30	33.20	79680.00	
C12/15	4.65	11160.00	
TOT		90840.00	

RETE ELETTROSALDATA			
Ø	Peso (kg/m <sup>2</sup> )	Sup. (m <sup>2</sup> )	Peso totale (kg)
Ø12/20x20 platea	9.18	88.52	812.61
Ø12/20x20 platea	9.18	31.36	287.88
Ø12/20x20 travi	9.18	65.60	602.21
TOT		1702.71	

ARMATURA						
Pos.	Ø	Nr.	Lungh. (m)	Lungh. tot (m)	Peso (kg/m)	Peso (kg)
1	10	24	1.20	28.80	0.617	17.77
2	10	24	2.00	48.00	0.617	29.62
3	10	58	0.90	52.20	0.617	32.21
4	10	58	1.70	98.60	0.617	60.84
5	10	174	0.90	156.60	0.617	96.62
6	12	14	1.20	16.80	0.617	10.37
7	12	10	2.14	21.40	0.888	19.00
8	12	5	3.45	17.25	0.888	15.32
9	12	2	3.91	7.82	0.888	6.94
Spilli	8	270	0.60	162.00	0.394	63.83
TOT (kg)						352.51

COMMITTENTE:  
**RFI**  
 RETE FERROVIARIA ITALIANA  
 GRUPPO FERROVIE DELLO STATO ITALIANE

DIREZIONE LAVORI:  
**ITALFERR**  
 GRUPPO FERROVIE DELLO STATO ITALIANE

APPALTATORE:  
 CONSORZIO:  
 HIRPINIA - ORSARA AV

SOCI:  
**webuild Italia**  
**PIZZAROTTI**  
 SINCE 1916

PROGETTAZIONE:  
 MANDATARIA:  
**ROKSOUL** S.p.A.

MANDANTI:  
**NETENGINEERING**  
**OPINI** ITALIA  
**GPF**  
**ELETTRICI-FER**

**PROGETTO ESECUTIVO**

**ITINERARIO NAPOLI - BARI**  
**RADDOPPIO TRATTA APICE - ORSARA**  
**IL LOTTO FUNZIONALE HIRPINIA - ORSARA**  
 SOTTOSTAZIONI ELETTRICHE

SE01 - SSE ARIANO  
 PIAZZALE SSE - IMPIANTI  
 Vasca di raccolta trasformatori AT/MT

APPALTATORE	DIRETTORE DELLA PROGETTAZIONE	PROGETTISTA
Consorzio HIRPINIA - ORSARA AV Il Direttore Tecnico Ing. P. M. Gianvecchio 08/02/2022	Il Responsabile integrazione fra le varie prestazioni specialistiche Ing. G. Cassani	<b>NETENGINEERING</b> Ing. R. Zanoni

COMMESSA	LOTTO	FASE	ENTE	TIPO DOC.	OPERADISCIPLINA	PROGR.	REV.	SCALA:
IF3A	02	E	ZZ	DX	SE01010	019	A	-

Rev.	Descrizione	Redatto	Data	Verificato	Data	Approvato	Data	Autorizzato Data
A	C.08.00 - Emissione 180gg	B. Borghil	08/02/2022	R. Gallo	08/02/2022	C. Vanelli	08/02/2022	Ing. R. Zanoni