

COMMITTENTE:



DIREZIONE LAVORI:



APPALTATORE:

CONSORZIO:



SOCI:



PROGETTAZIONE:

MANDATARIA:



MANDANTI:



PROGETTO ESECUTIVO

**ITINERARIO NAPOLI - BARI
RADDOPPIO TRATTA APICE - ORSARA
I LOTTO FUNZIONALE APICE - HIRPINIA
SE00 - SOTTOSTAZIONI ELETTRICHE**

**SE01 - SSE ARIANO
QUADRI DI COMANDO E CONTROLLO
SCHEMA ELETTRICO E VISTA ARMADIO CONTENIMENTO TRAFI ISOLAMENTO RISERVA ENEL**

APPALTATORE	DIRETTORE DELLA PROGETTAZIONE	PROGETTISTA
Consorzio HIRPINIA AV Il Direttore Tecnico Ing. P. M. Gianvecchio 08/02/2022	Il Responsabile integrazione fra le varie prestazioni specialistiche Ing. G. Cassani	 Ing. M. De Leo

COMMESSA	LOTTO	FASE	ENTE	TIPO DOC.	OPERA/DISCIPLINA	PROGR.	REV.	SCALA:
IF3A	02	E	ZZ	DX	SE0100	026	A	/

Rev.	Descrizione	Redatto	Data	Verificato	Data	Approvato	Data	Autorizzato Data
A	C 08.00 - Emissione 180gg	E. Pezza	08/02/2022	R. Stella	08/02/2022	M Simeone	08/02/2022	Ing. M. Simeone
								08/02/2022

File: IF3A02EZZDXSE0100026A.dwg

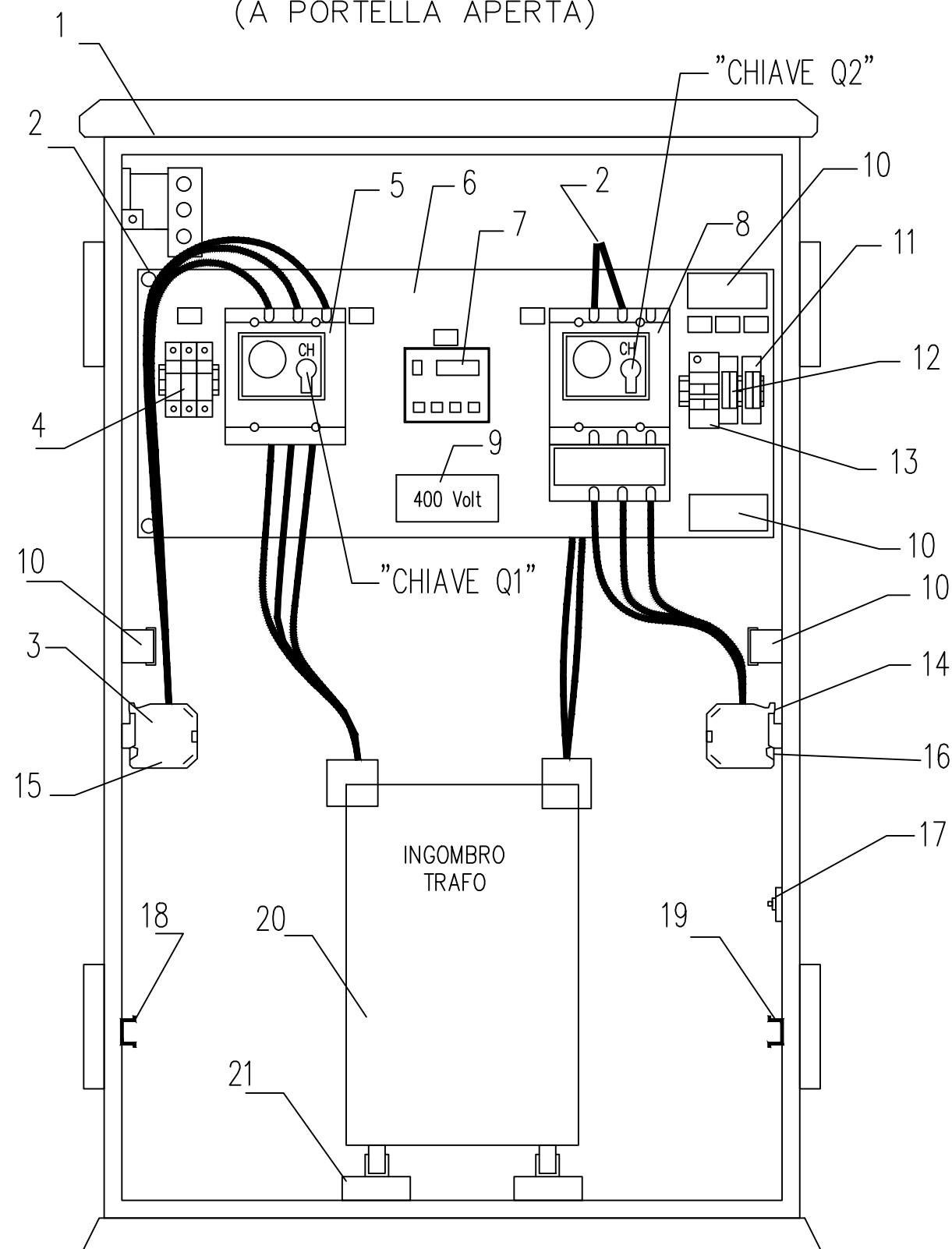
n.Elabor.: /

N.	DENOMINAZIONE FOGLIO	MODIFICA					
		A	B	C	D	E	F
1	COPERTINA	X					
2	ELENCO FOGLI	X					
3	DIMENSIONI QUADRO	X					
4	DISPOSIZIONE INTERNA APPARECCHIATURE	X					
5	LISTA MATERIALI	X					
6	LEGENDA SIMBOLI	X					
7	CIRCUITO TRAFI E PROTEZIONI	X					
8	CENTRALINA TERMICA CON SEGNALAZIONI	X					
9	MORSETTIERA	X					
10	MORSETTIERA	X					
11							
12							
13							
14							
15							
16							
17							
18							
19							
20							
21							
22							
23							
24							
25							
26							
27							
28							
29							

N.	DENOMINAZIONE FOGLIO	MODIFICA					
		A	B	C	D	E	F
30							
31							
32							
33							
34							
35							
36							
37							
38							
39							
40							
41							
42							
43							
44							
45							
46							
47							
48							
49							
50							
51							
52							
53							
54							
55							
57							
58							
59							

Revisione	File:	SSE HIRPINIA	COMMESSA	LOTTO	FASE	ENTE	TIPO DOC.	OPERA/DISCIPLINA	PROGR.	REV.	FOGLIO	SEGUE	FASCICOLO	SCALA
	Red.	ARMADIO CONTENIMENTO TRAFI D'ISOLAMENTO												
	Ver.	ELENCO FOGLI												
	Appr.													

IF3A 02 E ZZ DX SE0100 026 A 002 003 /

FRONTE ARMADIO
(A PORTELLA APERTA)

NOTE:

1) I DUE INTERRUTTORI SONO INSTALLATI SU UN PANNELLO IN VTR BIANCO CHE GARANTISCE L'ISOLAMENTO TRA I DUE CIRCUITI;

2) DOPO AVER APERTO GLI INTERRUTTORI, LA ROTAZIONE DELLE CHIAVI Q1 E Q2 BLOCCA IN POSIZIONE DI APERTO I RELATIVI INTERRUTTORI (IL MANUTENTORE PUO' COSI' TENERE CON SE LA CHIAVE IMPEDENDO LA MANOVRA ACCIDENTALE DEGLI INTERRUTTORI);

3) I MORSETTI PASSANTI DI CUI AI PUNTI 3 E 14 SONO PROVISTI DI PROTEZIONE IN LEXAN CONTRO I CONTATTI ACCIDENTALI.

LEGENDA COMPONENTI INTERNO BOX TRAF0

21	Telaio di supporto binari scorrim. trafo	1	--
20	Trasformatore resinato di isolamento	1	--
19	Guida DIN amarro cavi in uscita	1	--
18	Guida DIN amarro cavi in ingresso	1	--
17	Piatto di messa a terra apparecchiature	1	--
16	Morsetti passanti 4mmq. circ. aux.	24	XA2
15	Morsetti passanti 4mmq. circ. aux.	11	XA1
14	Morsetti passanti 120mmq, di partenza	2	SEC
13	Int. aut. modulare 10A pdi=10kA	1	QT
12	Relè temporizzato	1	KM
11	Relè 3 contatti in scambio 230Vca+zoccolo	1	KT
10	Canala PVC 40x40mm	1	--
9	Targhetta adesiva in PVC	1	--
8	Int. aut. 4x160A con blocco ch in aperto	1	Q2
7	Centr5al. termometrica digitale	1	26TR
6	Pannello in VTR GP03 sp. 10mm. bianco	1	--
5	Int. aut. 3x160A con blocco ch in aperto	1	Q1
4	Sezion. portafusibili 3P 32A	1	FS1
3	Morsetti passanti 120mmq. di arrivo	3	PRI
2	Cavi FG7R 0,6/1kV	1	--
1	Presenza tensione trifase lampeggiante	1	PT
Pos.	Descrizione	Q.tà	Sigla

File:

Red.

Ver.

Appr.

SSE HIRPINIA
ARMADIO CONTENIMENTO TRAF0 D'ISOLAMENTO
DISPOSIZIONE INTERNA APPARECCHIATURE

COMMESSA LOTTO FASE ENTE TIPO DOC. OPERA/DISCIPLINA Progr. REV.

IF3A 02 E ZZ DX SE0100 026 A

FOGLIO

004

SEGUE

005

FASCICOLO

/

SCALA

/

LEGENDA SIMBOLI

	INTERRUTTORE		INTERRUTTORE DI POTENZA AD APERTURA :		TRASFORMATORE DI CORRENTE T.A.		COMMUTATORE A 2 POSIZIONI		CONDENSATORE SEGNO GENERALE		DIODO LED																																																																																																																				
	INTERRUTTORE DI MANOVRA SEZIONATORE SOTTOCARICO		AUTOMATICA TERMICA MAGNETICA DIFFERENZIALE		VOLTMETRO AMPEROMETRO		COMMUTATORE A 3 POSIZIONI CON ZERO CENTRALE		SEMICONDUITTORE DIODO																																																																																																																						
	CONTATTORE POSIZIONE APERTO		COMANDO A CHIAVE		TRASFORMATORE DI CORRENTE		LAMPADA (SEGNO GENERALE) ... WATT	<p style="text-align: center;">CODICI NUMERICI</p> <table border="1"> <thead> <tr> <th>COD. NUM.</th> <th>DENOMINAZIONE</th> <th>COD. NUM.</th> <th>DENOMINAZIONE</th> </tr> </thead> <tbody> <tr> <td>6</td> <td>INT. O CONTATTORE DI AVVIAMENTO</td> <td>60</td> <td>RELE' A SQUILIBRIO DI TENSIONE</td> </tr> <tr> <td>8</td> <td>INT. DEI CIRCUITI DI COMANDO</td> <td>61</td> <td>RELE' A SQUILIBRIO DI CORR.</td> </tr> <tr> <td>10</td> <td>COMMUTATORE DELL'ORDINE DI PRECEDENZA DEI GRUPPI</td> <td>64</td> <td>RELE' DI PROTEZ. PER CONTATTO A TERRA DI UNA MACCHINA</td> </tr> <tr> <td>15</td> <td>DISPOSITIVO REG. DI VELOCITA'</td> <td>66</td> <td>RELE' A IMPULSI</td> </tr> <tr> <td>21</td> <td>RELE' A IMPEDENZA</td> <td>67</td> <td>RELE' DIREZIONALE: DI POTENZA O DI MASSIMA CORRENTE</td> </tr> <tr> <td>23</td> <td>DISPOSITIVO REGOLATORE DI TEMPERATURA</td> <td>68</td> <td>RELE' O DISP. TERMICO IN C.C.</td> </tr> <tr> <td>24</td> <td>INTERRUTTORE O CONTATTORE PER COLLEGAMENTO SBARRE</td> <td>69</td> <td>DISPOSITIVO MANUALE DI CONSENSO O BLOCCO</td> </tr> <tr> <td>26</td> <td>DISPOS. TERMICO DI PROTEZIONE</td> <td>71</td> <td>INT. O CONTATT. DI EMER. IN C.C.</td> </tr> <tr> <td>27</td> <td>RELE' DI MIN. TENSIONE IN C.A.</td> <td>72</td> <td>INT. O CONTATT. DI MANU. IN C.C.</td> </tr> <tr> <td>28</td> <td>DISPOSITIVO TERMICO A RESISTORE</td> <td>74</td> <td>RELE' DI ALLARME</td> </tr> <tr> <td>30</td> <td>RELE' A CARTELLINO</td> <td>75</td> <td>MECCANISMO PER CAMBIO DI POS.</td> </tr> <tr> <td>32</td> <td>RELE' O DISPOSITIVO PER INVERS. DI POTENZA IN C.C.</td> <td>76</td> <td>RELE' DI MAX CORRENTE IN C.C.</td> </tr> <tr> <td>33</td> <td>INTERRUTTORE DI POSIZIONE</td> <td>77</td> <td>TRASMETTITORE DI IMPULSI</td> </tr> <tr> <td>37</td> <td>RELE' DI MIN. CORR. O POTENZA</td> <td>79</td> <td>RELE' DI RICHIUS. IN C.A.</td> </tr> <tr> <td>42</td> <td>INT. O CONTATT. DI MARCIA</td> <td>80</td> <td>RELE' DI MINIMA TENS. IN C.C.</td> </tr> <tr> <td>43</td> <td>COMM. DI PREDISP. DEL SERVIZIO</td> <td>81</td> <td>DISPOSITIVO DI FREQUENZA</td> </tr> <tr> <td>45</td> <td>RELE' DI MAX TENSIONE IN C.C.</td> <td>82</td> <td>RELE' DI RICHIUSURA IN C.C.</td> </tr> <tr> <td>46</td> <td>RELE' AMP. PER INVERS. DI FASE</td> <td>85</td> <td>RELE' RICEV. PER SISTEMI A ONDE CONV. O A FILI PILOTI</td> </tr> <tr> <td>47</td> <td>RELE' VOLT. PER MANCANZA O INVERSIONE DI FASE</td> <td>86</td> <td>RELE' O DISPOSITIVO DI BLOCCO</td> </tr> <tr> <td>48</td> <td>RELE' DI SEQUENZA INCOMPLETA</td> <td>87</td> <td>RELE' DI CORR. DIFFERENZIALE</td> </tr> <tr> <td>49</td> <td>RELE' TERMICO IN C.A.</td> <td>89</td> <td>SEZIONATORE DI LINEA (189 MT)</td> </tr> <tr> <td>50</td> <td>RELE' O APP. SELETT. DI CORTO</td> <td>90</td> <td>REGOLATORE</td> </tr> <tr> <td>51</td> <td>RELE' DI MAX CORRENTE IN C.A.</td> <td>91</td> <td>RELE' DIREZ. VOLT. IN C.C.</td> </tr> <tr> <td>52</td> <td>INT. O CONTATT. IN C.A. (152 MT)</td> <td>92</td> <td>RELE' DIREZ.VOLT. E AMP. IN C.C.</td> </tr> <tr> <td>55</td> <td>RELE' PER FATTORE DI POTENZA</td> <td>94</td> <td>RELE' DI SCATTO O SCATTO LIB.</td> </tr> <tr> <td>57</td> <td>RELE' O DISP. LIMITAT.DI CORR.</td> <td>97</td> <td>RELE' BUCHHOLZ</td> </tr> <tr> <td>59</td> <td>RELE' DI MAX TENSIONE IN C.A.</td> <td>99</td> <td>RELE' DI LIVELLO</td> </tr> <tr> <td>AD</td> <td>SEGNALAZIONE DIODO GUASTO</td> <td>AS</td> <td>DISPOSITIVO DI SEGNALAZIONE ASSENZA TENSIONE CIRCUITO ALLARME DIODI</td> </tr> </tbody> </table>				COD. NUM.	DENOMINAZIONE	COD. NUM.	DENOMINAZIONE	6	INT. O CONTATTORE DI AVVIAMENTO	60	RELE' A SQUILIBRIO DI TENSIONE	8	INT. DEI CIRCUITI DI COMANDO	61	RELE' A SQUILIBRIO DI CORR.	10	COMMUTATORE DELL'ORDINE DI PRECEDENZA DEI GRUPPI	64	RELE' DI PROTEZ. PER CONTATTO A TERRA DI UNA MACCHINA	15	DISPOSITIVO REG. DI VELOCITA'	66	RELE' A IMPULSI	21	RELE' A IMPEDENZA	67	RELE' DIREZIONALE: DI POTENZA O DI MASSIMA CORRENTE	23	DISPOSITIVO REGOLATORE DI TEMPERATURA	68	RELE' O DISP. TERMICO IN C.C.	24	INTERRUTTORE O CONTATTORE PER COLLEGAMENTO SBARRE	69	DISPOSITIVO MANUALE DI CONSENSO O BLOCCO	26	DISPOS. TERMICO DI PROTEZIONE	71	INT. O CONTATT. DI EMER. IN C.C.	27	RELE' DI MIN. TENSIONE IN C.A.	72	INT. O CONTATT. DI MANU. IN C.C.	28	DISPOSITIVO TERMICO A RESISTORE	74	RELE' DI ALLARME	30	RELE' A CARTELLINO	75	MECCANISMO PER CAMBIO DI POS.	32	RELE' O DISPOSITIVO PER INVERS. DI POTENZA IN C.C.	76	RELE' DI MAX CORRENTE IN C.C.	33	INTERRUTTORE DI POSIZIONE	77	TRASMETTITORE DI IMPULSI	37	RELE' DI MIN. CORR. O POTENZA	79	RELE' DI RICHIUS. IN C.A.	42	INT. O CONTATT. DI MARCIA	80	RELE' DI MINIMA TENS. IN C.C.	43	COMM. DI PREDISP. DEL SERVIZIO	81	DISPOSITIVO DI FREQUENZA	45	RELE' DI MAX TENSIONE IN C.C.	82	RELE' DI RICHIUSURA IN C.C.	46	RELE' AMP. PER INVERS. DI FASE	85	RELE' RICEV. PER SISTEMI A ONDE CONV. O A FILI PILOTI	47	RELE' VOLT. PER MANCANZA O INVERSIONE DI FASE	86	RELE' O DISPOSITIVO DI BLOCCO	48	RELE' DI SEQUENZA INCOMPLETA	87	RELE' DI CORR. DIFFERENZIALE	49	RELE' TERMICO IN C.A.	89	SEZIONATORE DI LINEA (189 MT)	50	RELE' O APP. SELETT. DI CORTO	90	REGOLATORE	51	RELE' DI MAX CORRENTE IN C.A.	91	RELE' DIREZ. VOLT. IN C.C.	52	INT. O CONTATT. IN C.A. (152 MT)	92	RELE' DIREZ.VOLT. E AMP. IN C.C.	55	RELE' PER FATTORE DI POTENZA	94	RELE' DI SCATTO O SCATTO LIB.	57	RELE' O DISP. LIMITAT.DI CORR.	97	RELE' BUCHHOLZ	59	RELE' DI MAX TENSIONE IN C.A.	99	RELE' DI LIVELLO	AD	SEGNALAZIONE DIODO GUASTO	AS	DISPOSITIVO DI SEGNALAZIONE ASSENZA TENSIONE CIRCUITO ALLARME DIODI
COD. NUM.	DENOMINAZIONE	COD. NUM.	DENOMINAZIONE																																																																																																																												
6	INT. O CONTATTORE DI AVVIAMENTO	60	RELE' A SQUILIBRIO DI TENSIONE																																																																																																																												
8	INT. DEI CIRCUITI DI COMANDO	61	RELE' A SQUILIBRIO DI CORR.																																																																																																																												
10	COMMUTATORE DELL'ORDINE DI PRECEDENZA DEI GRUPPI	64	RELE' DI PROTEZ. PER CONTATTO A TERRA DI UNA MACCHINA																																																																																																																												
15	DISPOSITIVO REG. DI VELOCITA'	66	RELE' A IMPULSI																																																																																																																												
21	RELE' A IMPEDENZA	67	RELE' DIREZIONALE: DI POTENZA O DI MASSIMA CORRENTE																																																																																																																												
23	DISPOSITIVO REGOLATORE DI TEMPERATURA	68	RELE' O DISP. TERMICO IN C.C.																																																																																																																												
24	INTERRUTTORE O CONTATTORE PER COLLEGAMENTO SBARRE	69	DISPOSITIVO MANUALE DI CONSENSO O BLOCCO																																																																																																																												
26	DISPOS. TERMICO DI PROTEZIONE	71	INT. O CONTATT. DI EMER. IN C.C.																																																																																																																												
27	RELE' DI MIN. TENSIONE IN C.A.	72	INT. O CONTATT. DI MANU. IN C.C.																																																																																																																												
28	DISPOSITIVO TERMICO A RESISTORE	74	RELE' DI ALLARME																																																																																																																												
30	RELE' A CARTELLINO	75	MECCANISMO PER CAMBIO DI POS.																																																																																																																												
32	RELE' O DISPOSITIVO PER INVERS. DI POTENZA IN C.C.	76	RELE' DI MAX CORRENTE IN C.C.																																																																																																																												
33	INTERRUTTORE DI POSIZIONE	77	TRASMETTITORE DI IMPULSI																																																																																																																												
37	RELE' DI MIN. CORR. O POTENZA	79	RELE' DI RICHIUS. IN C.A.																																																																																																																												
42	INT. O CONTATT. DI MARCIA	80	RELE' DI MINIMA TENS. IN C.C.																																																																																																																												
43	COMM. DI PREDISP. DEL SERVIZIO	81	DISPOSITIVO DI FREQUENZA																																																																																																																												
45	RELE' DI MAX TENSIONE IN C.C.	82	RELE' DI RICHIUSURA IN C.C.																																																																																																																												
46	RELE' AMP. PER INVERS. DI FASE	85	RELE' RICEV. PER SISTEMI A ONDE CONV. O A FILI PILOTI																																																																																																																												
47	RELE' VOLT. PER MANCANZA O INVERSIONE DI FASE	86	RELE' O DISPOSITIVO DI BLOCCO																																																																																																																												
48	RELE' DI SEQUENZA INCOMPLETA	87	RELE' DI CORR. DIFFERENZIALE																																																																																																																												
49	RELE' TERMICO IN C.A.	89	SEZIONATORE DI LINEA (189 MT)																																																																																																																												
50	RELE' O APP. SELETT. DI CORTO	90	REGOLATORE																																																																																																																												
51	RELE' DI MAX CORRENTE IN C.A.	91	RELE' DIREZ. VOLT. IN C.C.																																																																																																																												
52	INT. O CONTATT. IN C.A. (152 MT)	92	RELE' DIREZ.VOLT. E AMP. IN C.C.																																																																																																																												
55	RELE' PER FATTORE DI POTENZA	94	RELE' DI SCATTO O SCATTO LIB.																																																																																																																												
57	RELE' O DISP. LIMITAT.DI CORR.	97	RELE' BUCHHOLZ																																																																																																																												
59	RELE' DI MAX TENSIONE IN C.A.	99	RELE' DI LIVELLO																																																																																																																												
AD	SEGNALAZIONE DIODO GUASTO	AS	DISPOSITIVO DI SEGNALAZIONE ASSENZA TENSIONE CIRCUITO ALLARME DIODI																																																																																																																												
	CONTATTORE POSIZIONE CHIUSO		INTERBLOCCO MECCANICO TRA DUE APPARECCHI		RELE BUCHHOLZ		LAMPADA DI SEGNALAZIONE LAMPEGGIANTE																																																																																																																								
	SEZIONATORE A DOPPIA INTERRUZIONE		COMANDO A MOTORE ELETTRICO		TERMOMETRO A CONTATTI ELETTRICI		TROMBA ELETTRICA SUONO GRAVE																																																																																																																								
	INTERRUTTORE DI MANOVRA SEZIONATORE SOTTOCARICO		INTERRUTTORE DI MANOVRA SEZIONATORE CON FUSIBILE INCORPORATO		SCARICATORE		TROMBA ELETTRICA SUONO ACUTO																																																																																																																								
	INTERRUTTORE DI POTENZA AD APERTURA AUTOMATICA		FUSIBILE		DIVISORE CAPACITIVO																																																																																																																										
	INTERRUTTORE DI POTENZA A VOLUME OLIO RIDOTTO		FUSIBILI CON PERCUSSORE		INDUTTORE		CONVERTITORE DI CORRENTE ALTERNATA IN CONTINUA																																																																																																																								
	TRASFORMATORE A DUE AVVOLGIMENTI		FUSIBILE CON PERCUSSORE E CON CIRCUITO DI SEGNALAZIONE SEPARATO		CONTA ORE		RESISTORE SEGNO GENERALE																																																																																																																								
	TRASFORMATORE A TRE AVVOLGIMENTI		BOBINA DI COMANDO		ELEMENTO RISCALDATORE		RESISTORE VARIABILE																																																																																																																								

CIRCUITI AUSILIARI

	CONNESSIONE DI CONDUTTORI		CONTATTO DI POSIZIONE IN CHIUSURA (FINECORSA)		BOBINA COMANDO DI UN RELE A RIMANENZA (PASSO-PASSO)		FUSIBILE N.3 FOGLIO N.2
	DERIVAZIONE		CONTATTO DI POSIZIONE IN APERTURA (FINECORSA)		BOBINA COMANDO DI RELE CON RITARDO ALLA RICADUTA		LAMPADA N.5 FOGLIO N.1
	CONTATTO DI CHIUSURA		CONTATTO DI CHIUSURA SENSIBILE ALLA TEMPERATURA		BOBINA COMANDO DI RELE CON RITARDO ALLA ATTRAZIONE	X1, X2	MORSETTIERA ALIMENTAZIONI
	CONTATTO DI APERTURA		CONTATTO DI CHIUSURA SENSIBILE AI GAS (BUCHHOLZ)		RELE A CARTELLINO AZIONATO DA UNA BOBINA	X3	MORSETTIERA A CAMPO
	CONTATTO DI SCAMBIO CON INTERRUZIONE MOMENTANEA		COMANDO A PULSANTE		BOBINA COMANDO A RITENUTA STAGNO		PRESA E SPINA (CONNETTORE)
	CONTATTO A DUE VIE E TRE POSIZIONI CON POSIZIONE CENTRALE DI APERTURA		CONTATTO DI APERTURA DI RELE TERMICO		RELE' DIREZIONALE IN CORRENTE CONTINUA (RELE' DIRETTO)		PRESA E SPINA DI PARTITORE
	CONTATTO DI CHIUSURA RITARDATO ALLA CHIUSURA		COMANDO DI SICUREZZA (CON PULSANTE O FUNGO)		RELE' DI MASSA IN CORRENTE CONTINUA		COMMUTATORE A 3 POSIZIONI CON ZERO CENTRALE
	CONTATTO DI APERTURA RITARDATO ALLA CHIUSURA		BOBINA DI COMANDO		RELE' DIREZIONALE IN CORRENTE ALTERNATA		COMMUTATORE A 2 POSIZIONI
	CONTATTI AUSILIARI (SEGNO GENERALE)		BOBINA DI APERTURA INTERRUTTORE GENERALE	X	X RIFERIMENTO DEI CONDUTTORI FOGLIO 03 POSIZIONE 1		SELETTORE ROTATIVO A "N" POSIZIONI CA = COMMUTATORE AMPEROMETRICO CV = COMMUTATORE VOLTMETRICO
	CONTATTO DI CH. CON POSIZ. CENTRALE DI INTERRUZIONE RITORNO AUT. DA SINISTRA POSIZ. MANTENUTA DA DESTRA		BOBINA COMANDO DI UN RELE RAPIDO (AUSILIARI)	K02	TELERUTTORE N.2 FOGLIO N.1		

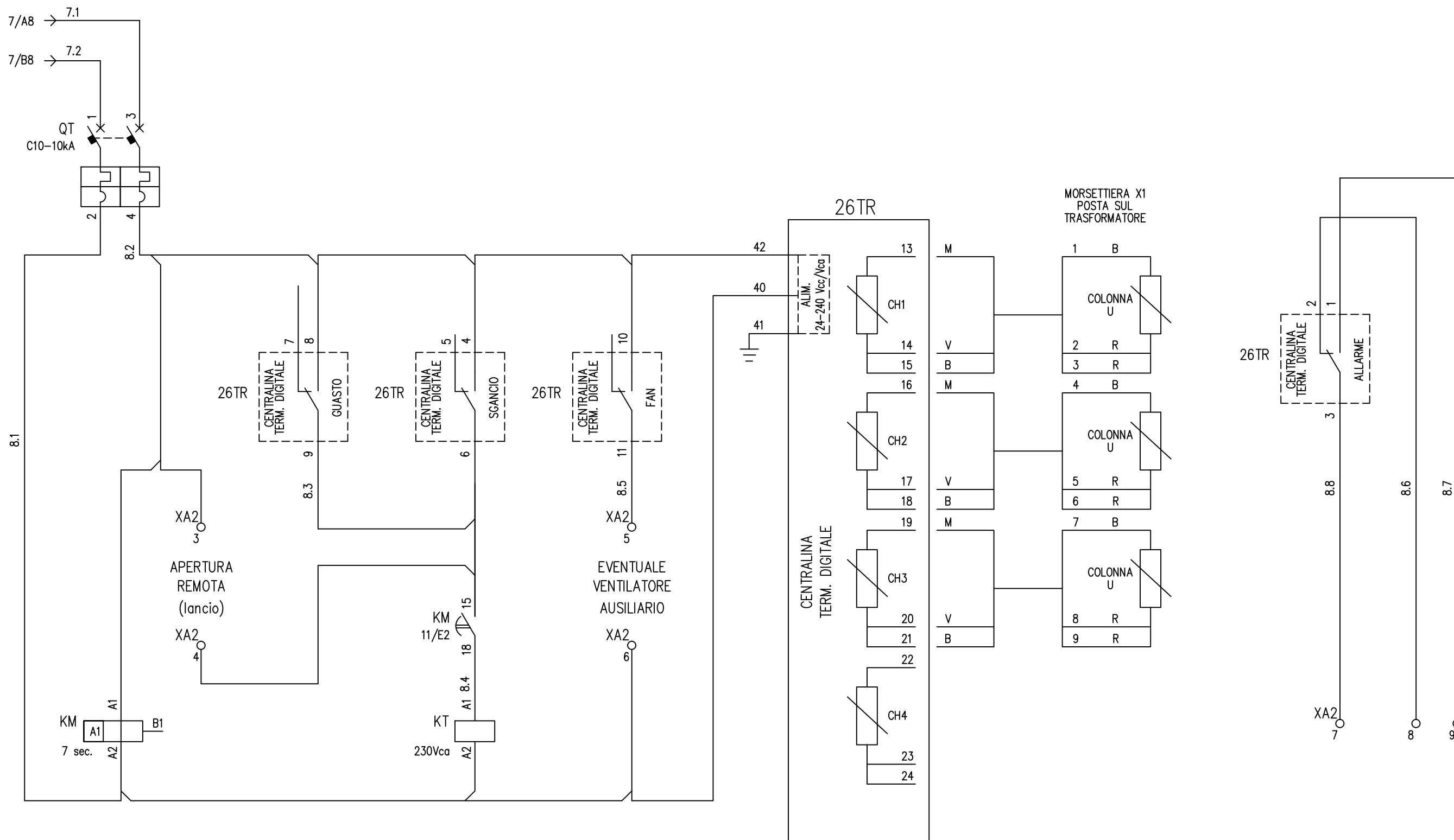
NORME I.E.C. 617

Revisione	File:	SSE HIRPINIA	COMMESSA	LOTTO	FASE	ENTE	TIPO DOC.	OPERA/DISCIPLINA	PROGR.	REV.	FOGLIO	SEGUE	FASCICOLO	SCALA
	Red.	ARMADIO CONTENIMENTO TRAFI D'ISOLAMENTO												
	Ver.	LEGENDA SIMBOLI												
	Appr.		IF3A	02	E	ZZ	DX	SE0100	026	A	006	007		/

ALIMENTAZIONE
CENTRALINA TERMOMETRICA

CENTRALINA DI RILEVAMENTO E
PROTEZIONE TERMICA DEL TRASFORMATORE

SEGNALAZIONE ALLARME
TEMPERATURA



File:	
Red.	
Ver.	
Appr.	

SSE HIRPINIA
ARMADIO CONTENIMENTO TRAF0 D'ISOLAMENTO
CENTRALINA TERMICA CON SEGNALAZIONI

COMMESSA LOTTO FASE ENTE TIPO DOC. OPERA/DISCIPLINA PROGR. REV.
I F 3 A 0 2 E Z Z D X S E 0 1 0 0 0 2 6 A

FOGLIO SEQUE FASCICOLO SCALA
0 0 8 0 0 9 /

SEGNALAZIONE POSIZIONE
PROTEZIONE PRIMARIO

SEGNALAZIONE POSIZIONE
PROTEZIONE SECONDARIO

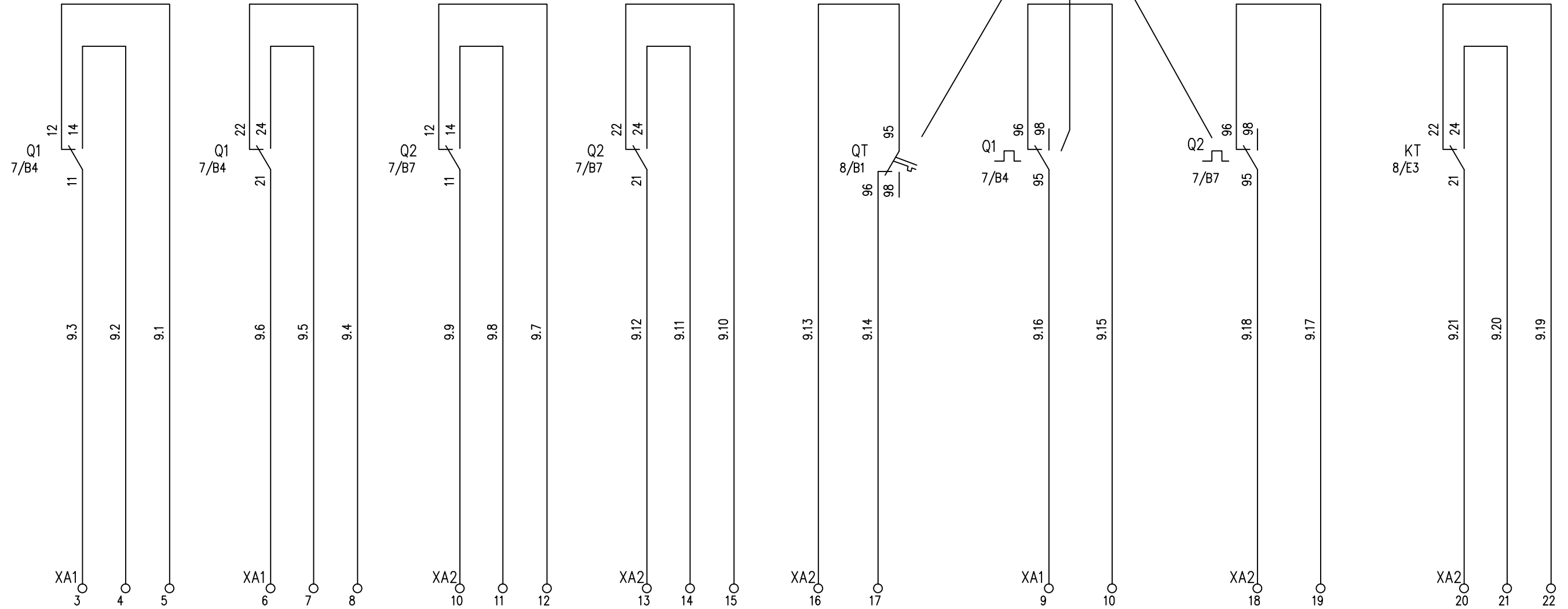
SCATTATO
QT

SCATTATO
Q1

SCATTATO
Q2

SEGN. INTERVENTO
PROT. TERM. TRAF0

CONTATTO IN POSIZIONE
DI SCATTATO



Revisione	File:	
	Red.	
	Ver.	
	Appr.	

SSE HIRPINIA
ARMADIO CONTENIMENTO TRAF0 D'ISOLAMENTO
RIEPILOGO MATERIALI

COMMESSA	LOTTO	FASE	ENTE	TIPO DOC.	OPERA/DISCIPLINA	PROGR.	REV.	FOGLIO	SEGUE	FASCICOLO	SCALA
IF3A	02	E	ZZ	DX	SE0100	026	A	009	010		/

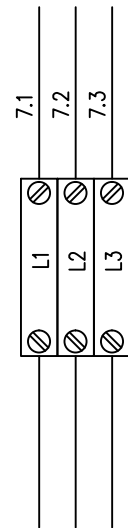
35
mmq.

35
mmq.

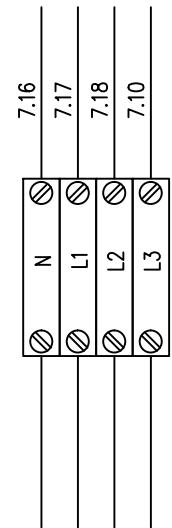
4
mmq.

2,5
mmq.

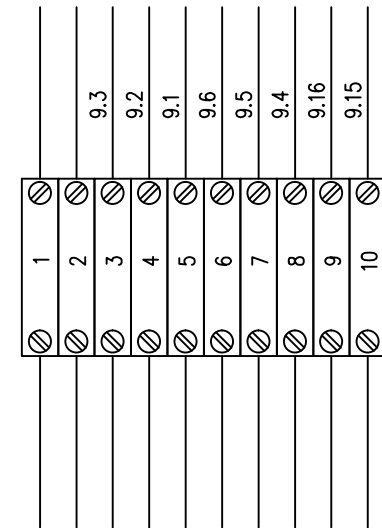
PRI



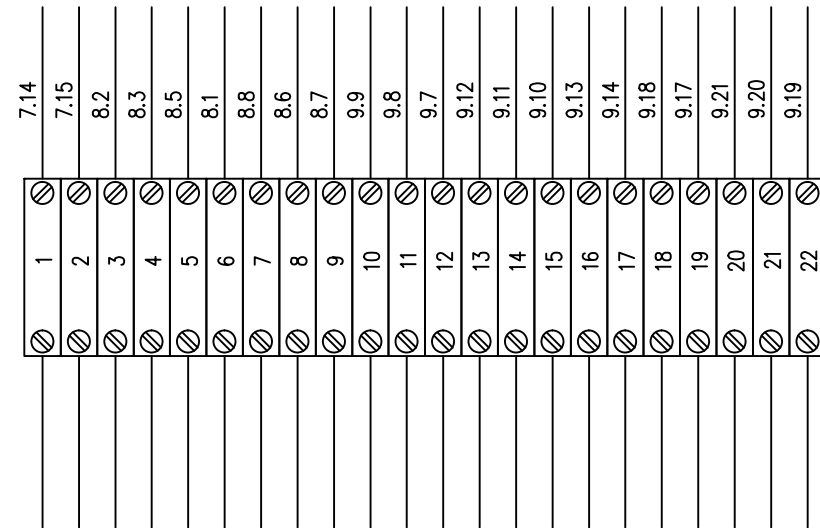
SEC



XA1



XA2



A
B
C
D
E
F

Revisione	File:	
	Red.	
	Ver.	
	Appr.	

SSE HIRPINIA
 ARMADIO CONTENIMENTO TRAFIO D'ISOLAMENTO
 ELENCO TARGHETTE

COMMESSA	LOTTO	FASE	ENTE	TIPO DOC.	OPERA/DISCIPLINA	PROGR.	REV.	FOGLIO	SEGUE	FASCICOLO	SCALA
IF3A	02	E	ZZ	DX	SE0100	026	A	010	XXX		/