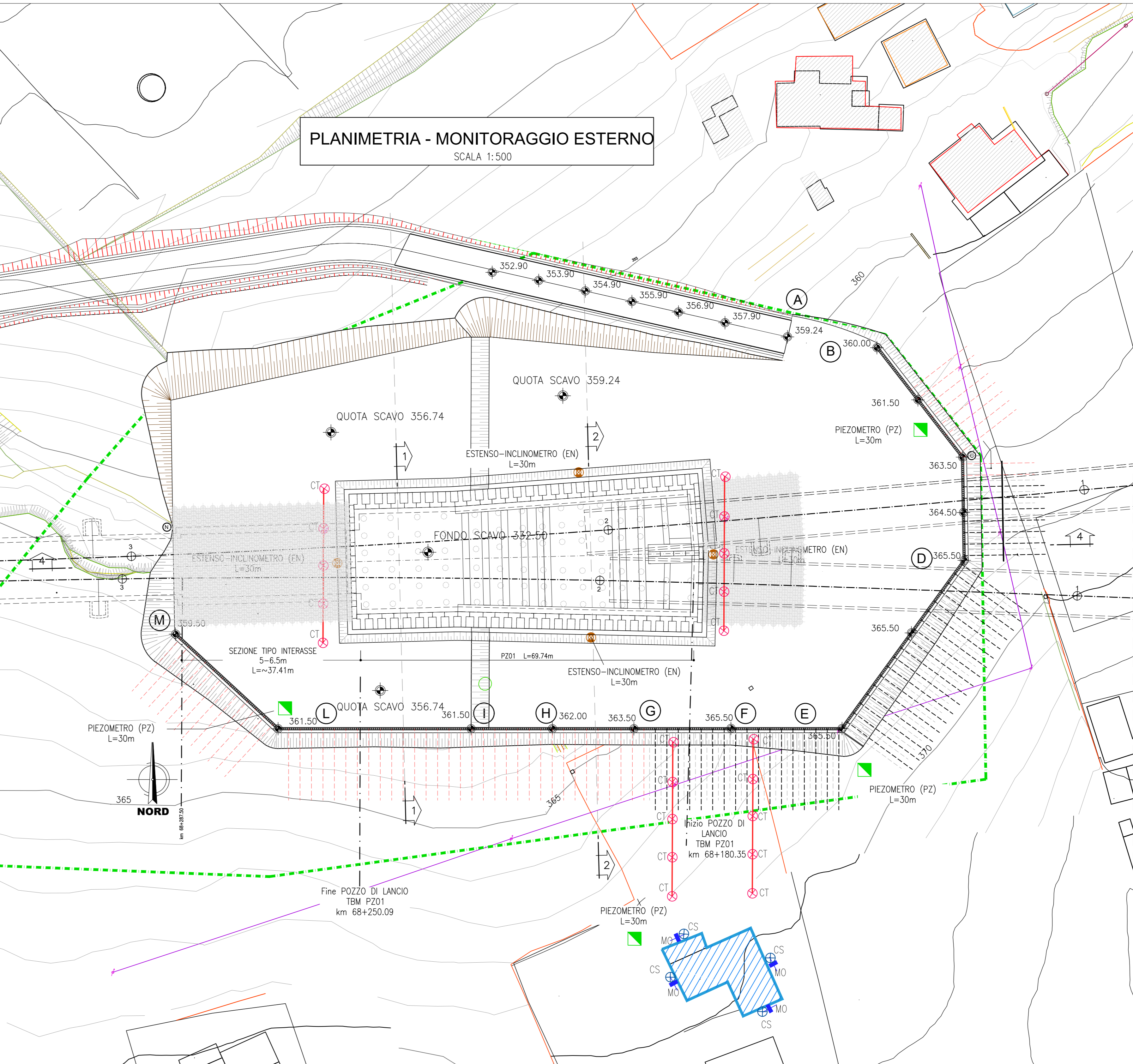
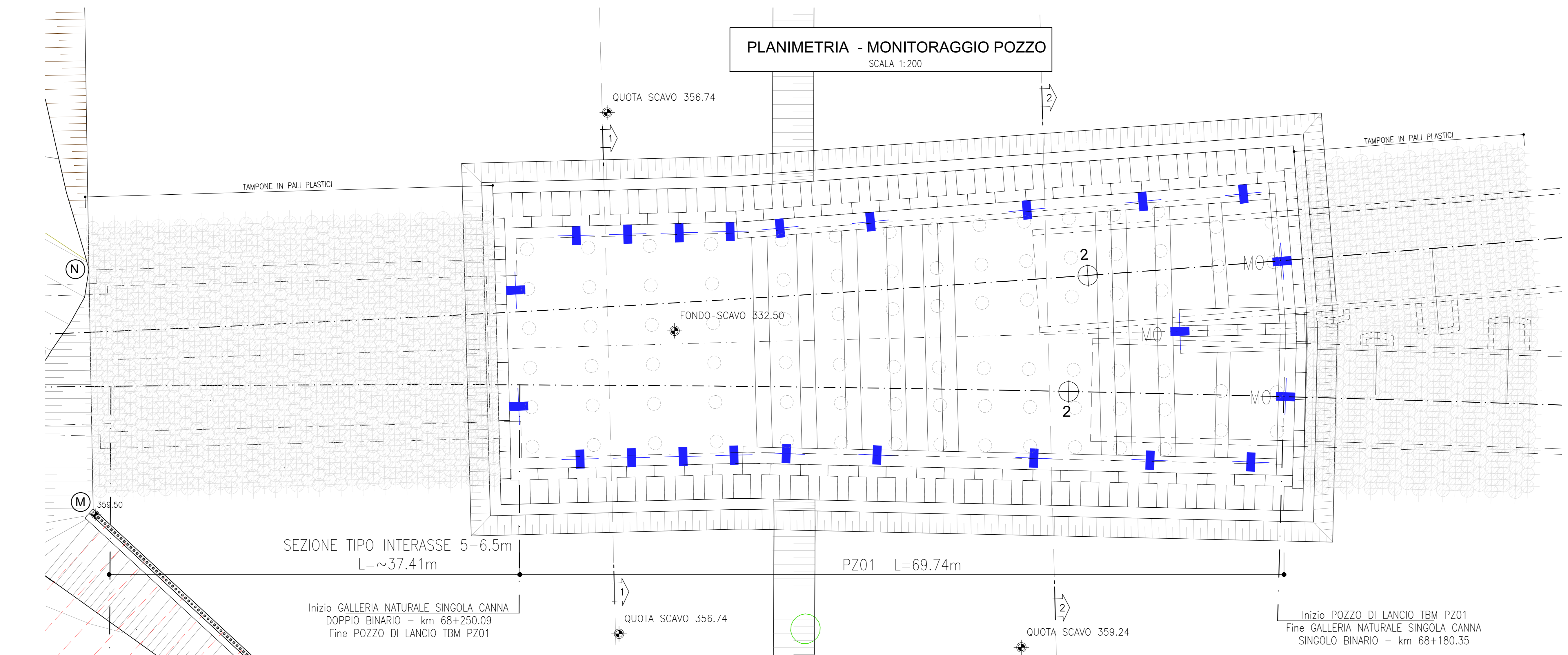
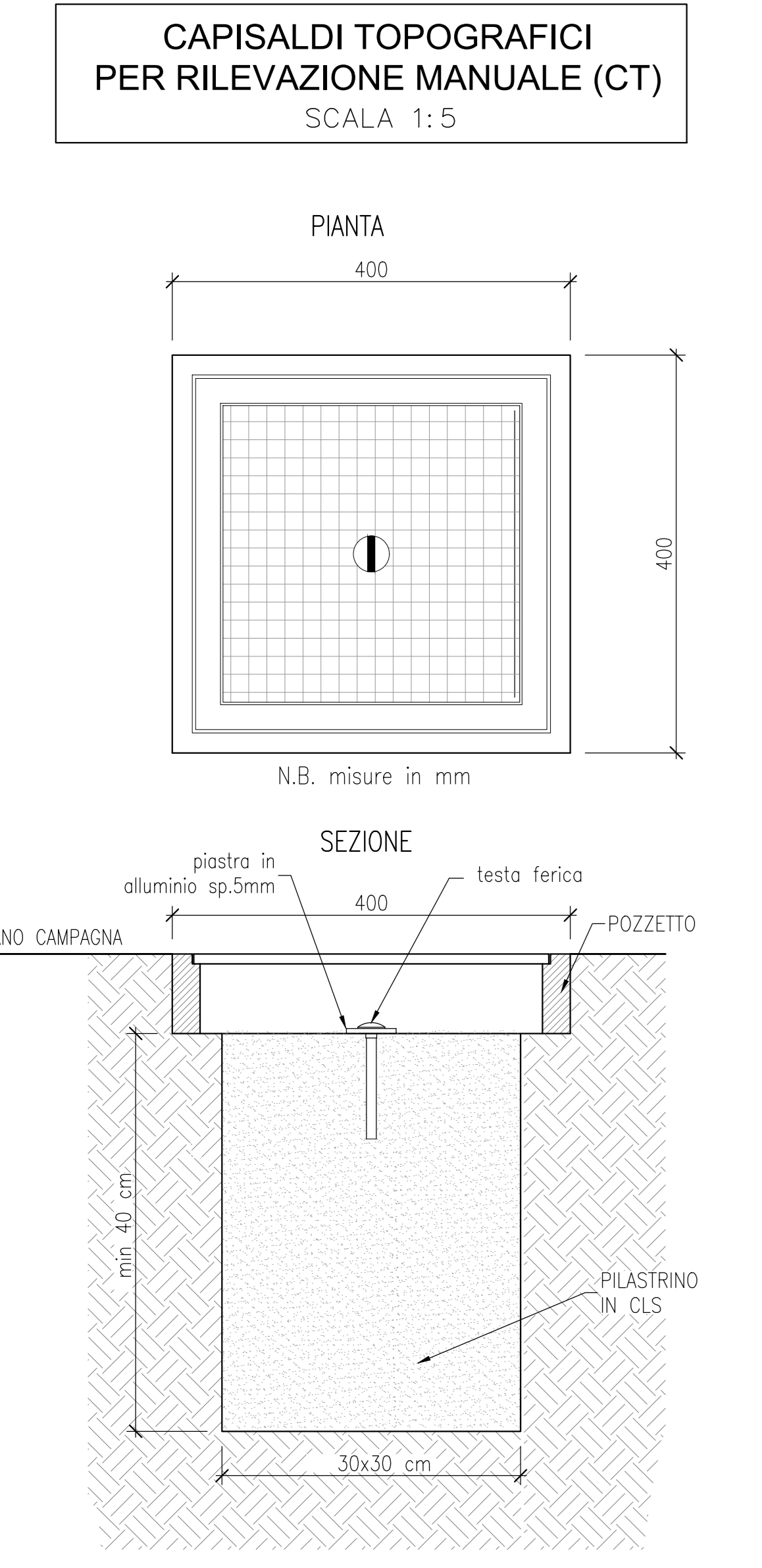
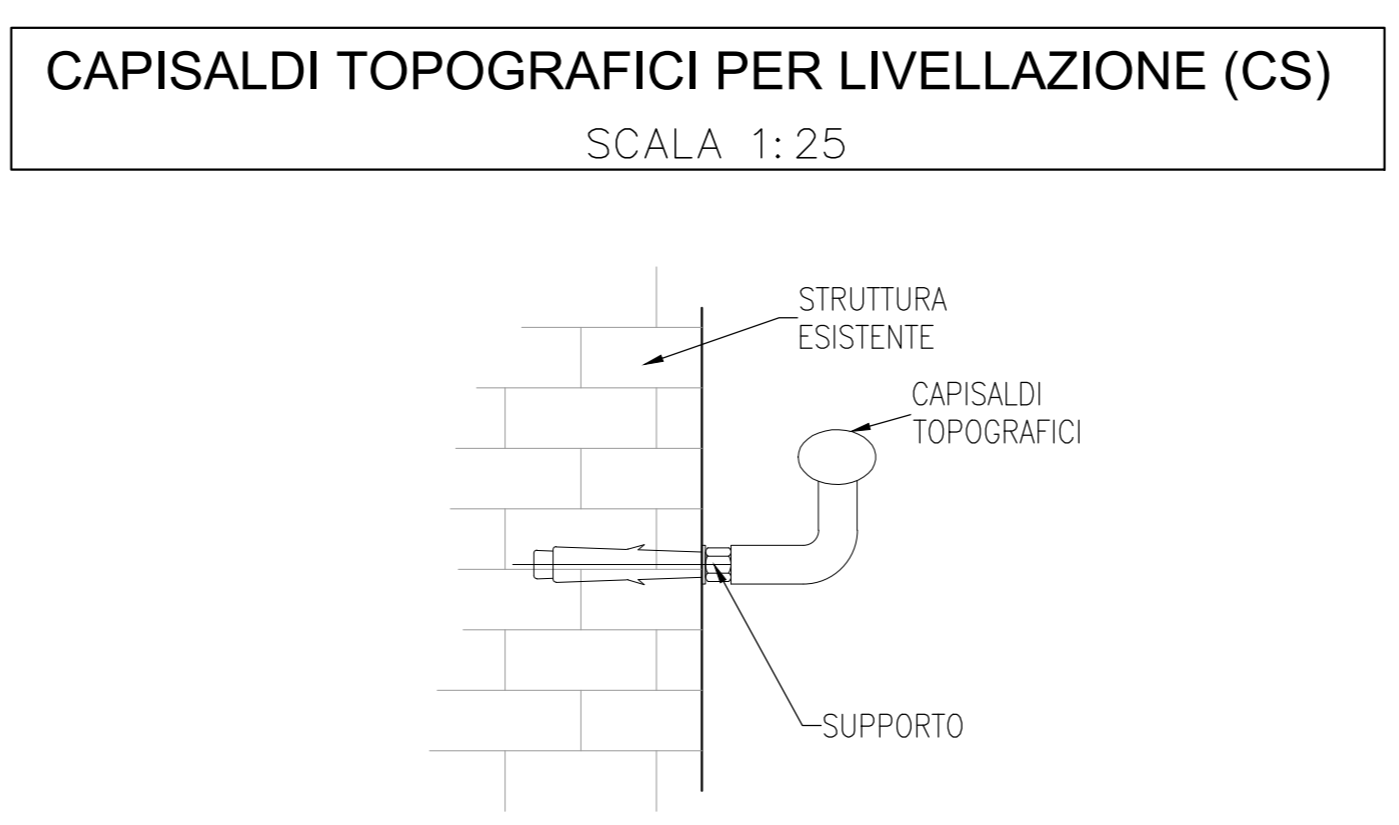
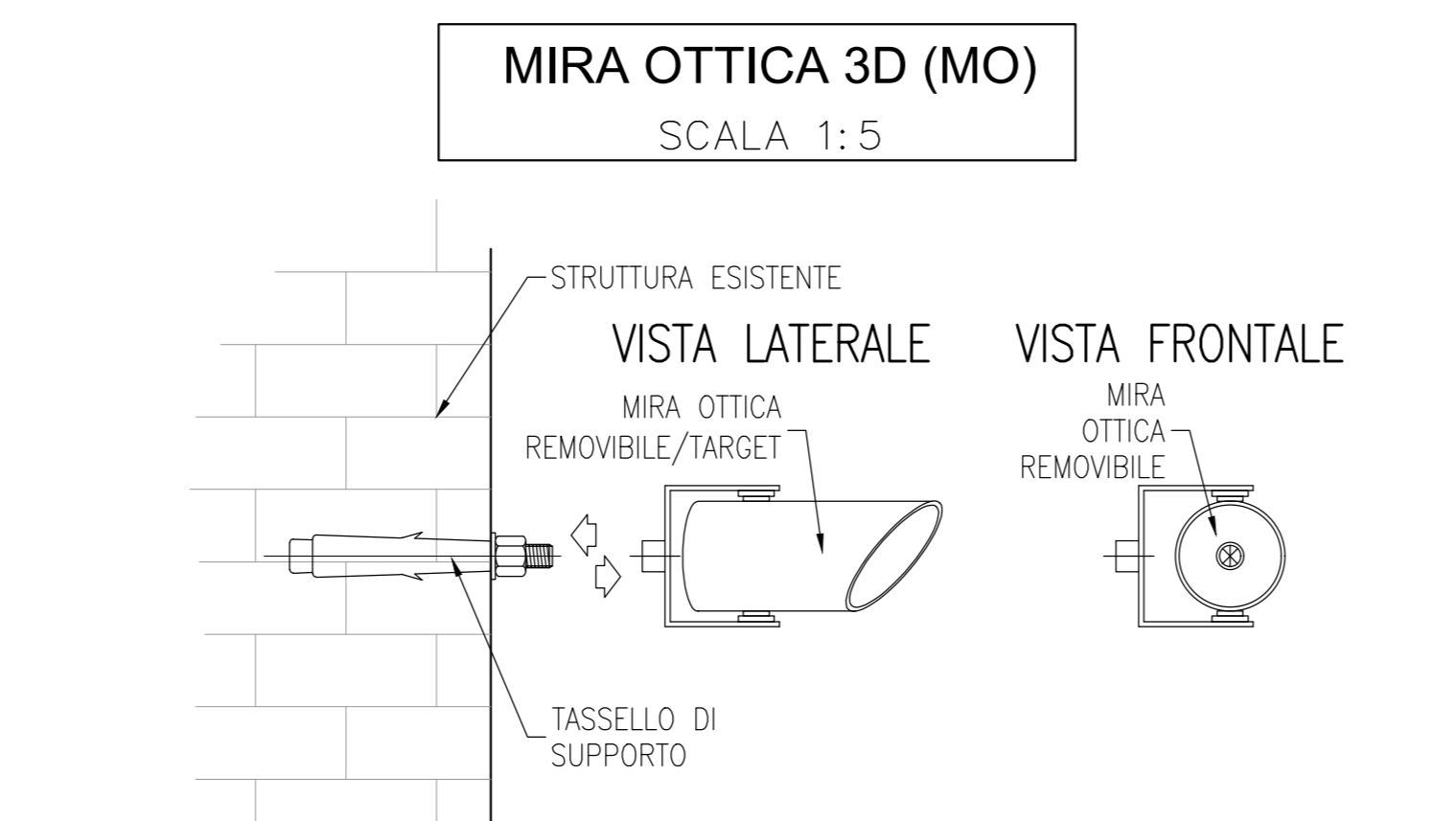
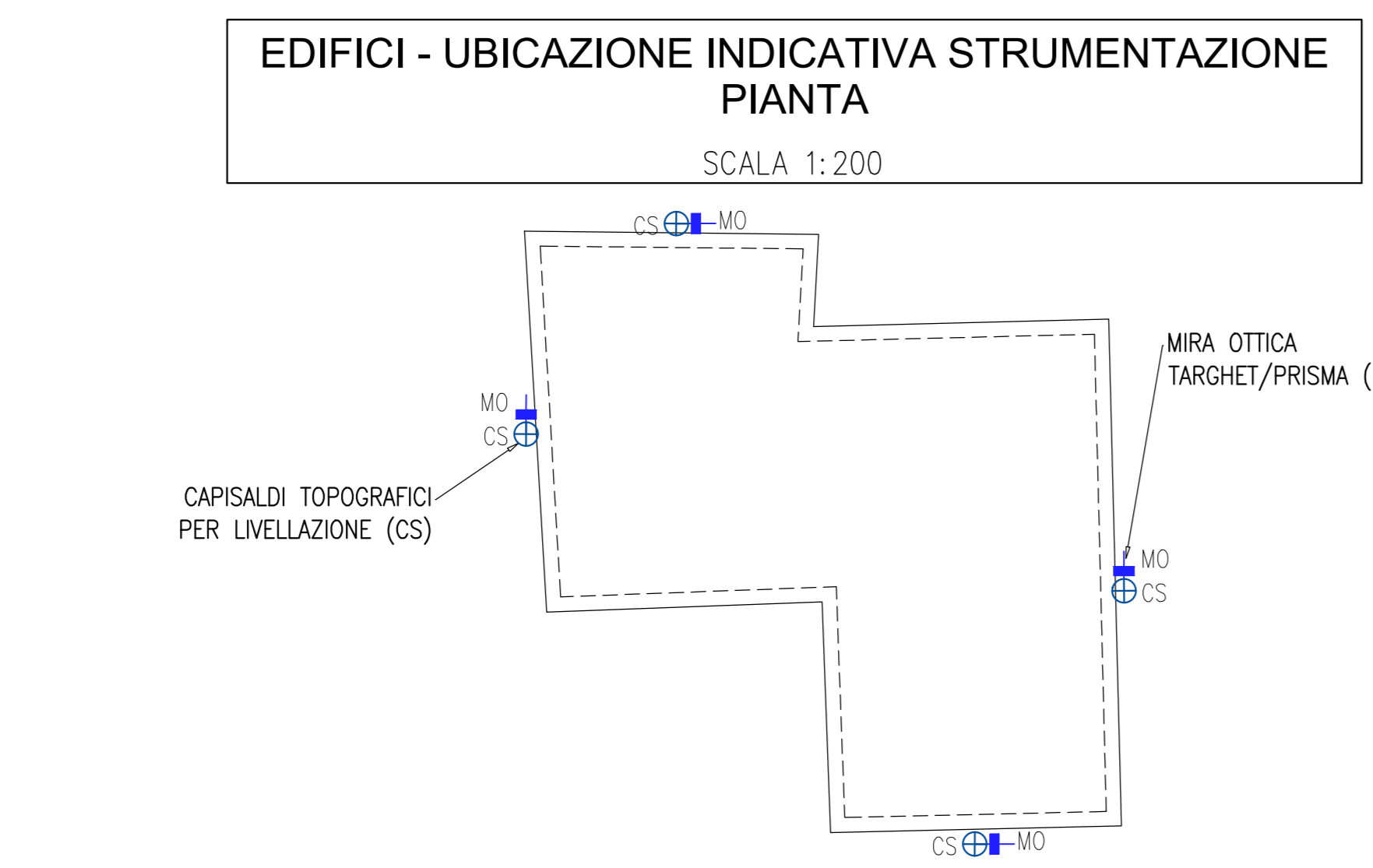
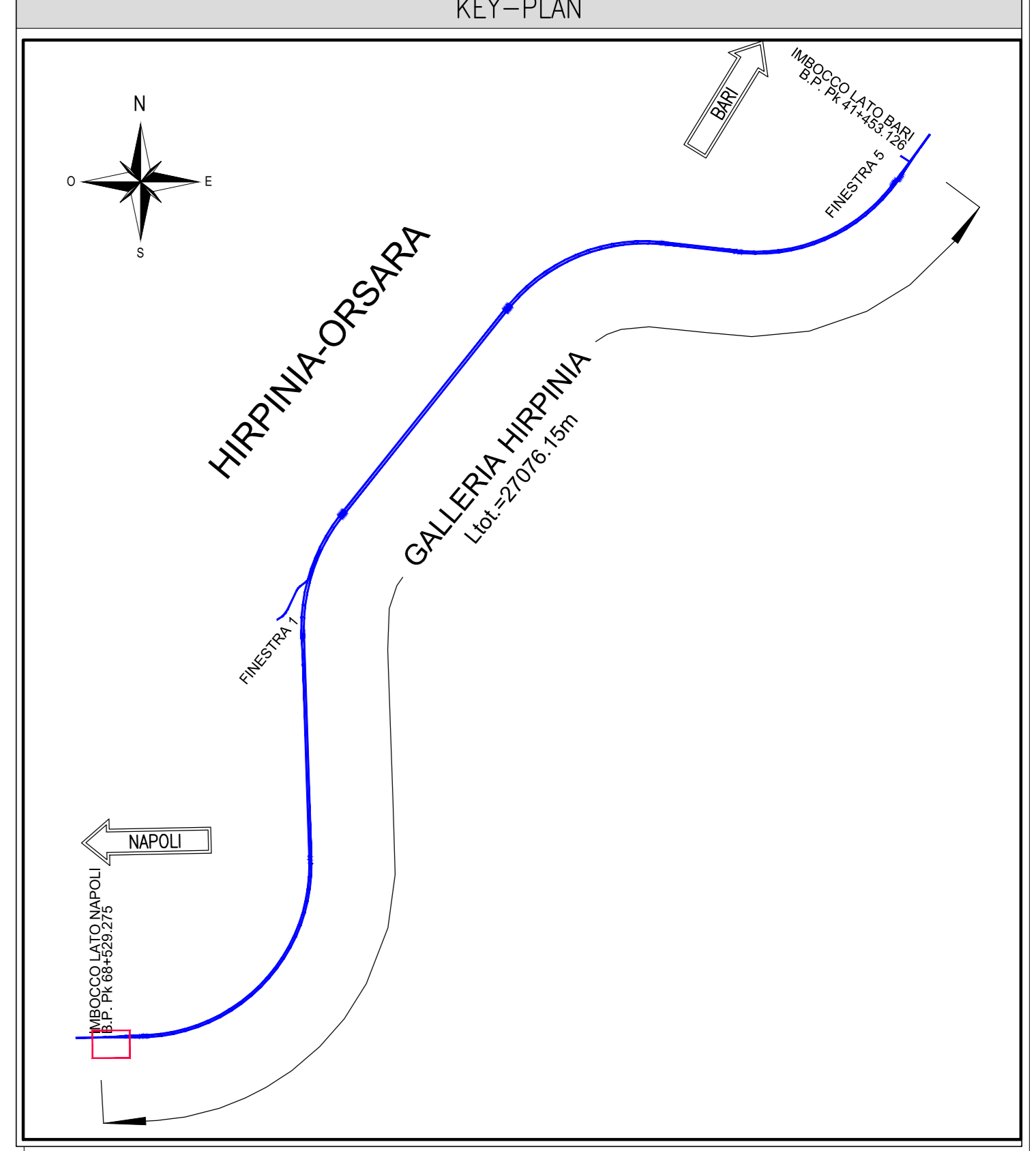


DESEGNI DI RIFERIMENTO

SISTEMAZIONE PROVVISORIA - Sezioni trasversali	IF3A02ZZAP20100011
SISTEMAZIONE PROVVISORIA - Profilo longitudinale	IF3A02ZZAP20100003
SISTEMAZIONE PROVVISORIA - Planimetria	IF3A02ZZAP20100003
SISTEMAZIONE DEFINITIVA - Planimetria	IF3A02ZZAP20100002
SISTEMAZIONE DEFINITIVA - Sezioni trasversali	IF3A02ZZAP20100010
SISTEMAZIONE DEFINITIVA - Profilo longitudinale	IF3A02ZZAP20100002
Tabella materiali	IF3A02ZZAP20100001
RELAZIONE MONITORAGGIO	IF3A02ZZAP20100050

NOTE

- EVENTUALI DIFFERENZE TRA LE MISURE DI QUOTE TOTALI E LA SOMMATORIA DELLE MISURE DI QUOTE PARZIALI SONO DOVUTE AD ARROTONDAMENTI AUTOMATICI



LEGENDA SIMBOLI STRUMENTAZIONE

PIEZOMETRO (PZ)	MIRA OTTICA TARGHET/PRISMA (MO)
ESTENSO-INCLINOMETRO (EN)	FESSURIMETRO (FE)
CAPISALDI TOPOGRAFICI (CT)	STRAIN-GAUGES
CAPISALDI TOPOGRAFICI PER LIVELLAZIONE (CS)	

STRUMENTAZIONE MONITORAGGIO ESTERNO

STRUMENTO	FREQUENZA LETTURA *
MIRE OTTICHE	1 lettura / giorno durante gli scavi 1 lettura / settimana durante altre lavorazioni 1 lettura / mese fino alla realizzazione del rivestimento definitivo
CELLE DI CARICO E STRAIN GAUGES	letture automatiche - 1 lettura / ora fino alla realizzazione del rivestimento definitivo interno
CAPISALDI TOPOGRAFICI	1 lettura / settimana dall'inizio degli scavi fino alla loro conclusione
ESTENSO-INCLINOMETRI	1 lettura / giorno durante l'esecuzione degli scavi 1 lettura / settimana durante le altre lavorazioni 1 lettura / mese completati gli scavi e fino alla realizzazione del rivestimento definitivo interno
EDIFICI	1 lettura / giorno durante gli scavi scavi 1 lettura / mese fino a fine lavori
PIEZOMETRI	1 lettura / settimana fino alla fine dei lavori

* in presenza di misurazioni anomale, le frequenze andranno opportunamente incrementate

COMMITTENTE:

RFI
RIF. FERROVIARIA ITALIANA
GRUPPO FERROVIE DELLO STATO ITALIANO

DIREZIONE LAVORI:

ITALFERR
GRUPPO FERROVIE DELLO STATO ITALIANO

APPALTAZIONE:

CONSORZIO SOCI:
HIRPINIA - ORSARA AV **webuild Italia** **PIZZAROTTI**

PROGETTAZIONE:

MANDATARIA: **ROCK SOIL** s.p.a.
MANDANTI: **NET**, **OPINI**, **G.P.**, **RELIEVERE-PIRELLA**

PROGETTO ESECUTIVO

ITINERARIO NAPOLI - BARI
RADDOPPIO TRATTA APICE - ORSARA
IL LOTTO FUNZIONALE HIRPINIA - ORSARA
PZ01 - GALLERIA HIRPINIA: TRATTO IN SCAVO DALL'ALTO
POZZO MONITORAGGIO IN CORSO D'OPERA
Invasione situazione

APPROVATORE	DIRETTORE DELLA PROGETTAZIONE	PROGETTISTA
Consorzio HIRPINIA - ORSARA AV E Direzione Tecnica Ing. P. M. Giovinetti 08192023	Il Responsabile progettazione ha la veste prestazioni associate Ing. G. Casareo	OPINI Ing. M. Tarascio

COMMESSA	LOTTO	FASE	ENTE	TIPO DOC.	OPERADISCIPLINA	PROGR.	REV.	SCALA:
IF3A	02	E	ZZ	DZ	PZ01010	050	B	Varie

Rev.	Descrizione	Redatto	Data	Verificato	Data	Approvato	Data	Autore/Date
A	Revisione 101 pg.	S. Vignone	06/06/2023	A. Lotta	06/06/2023	M. Tarascio	06/06/2023	Ing. A. P. B.
B	0201 - C. solo del cantiere	E. Casareo	06/06/2023	M. Tarascio	06/06/2023	M. Tarascio	06/06/2023	

File: IF3A02ZZAP20100050B.dwg n. Esab: ...