

BARI

NAPOLI

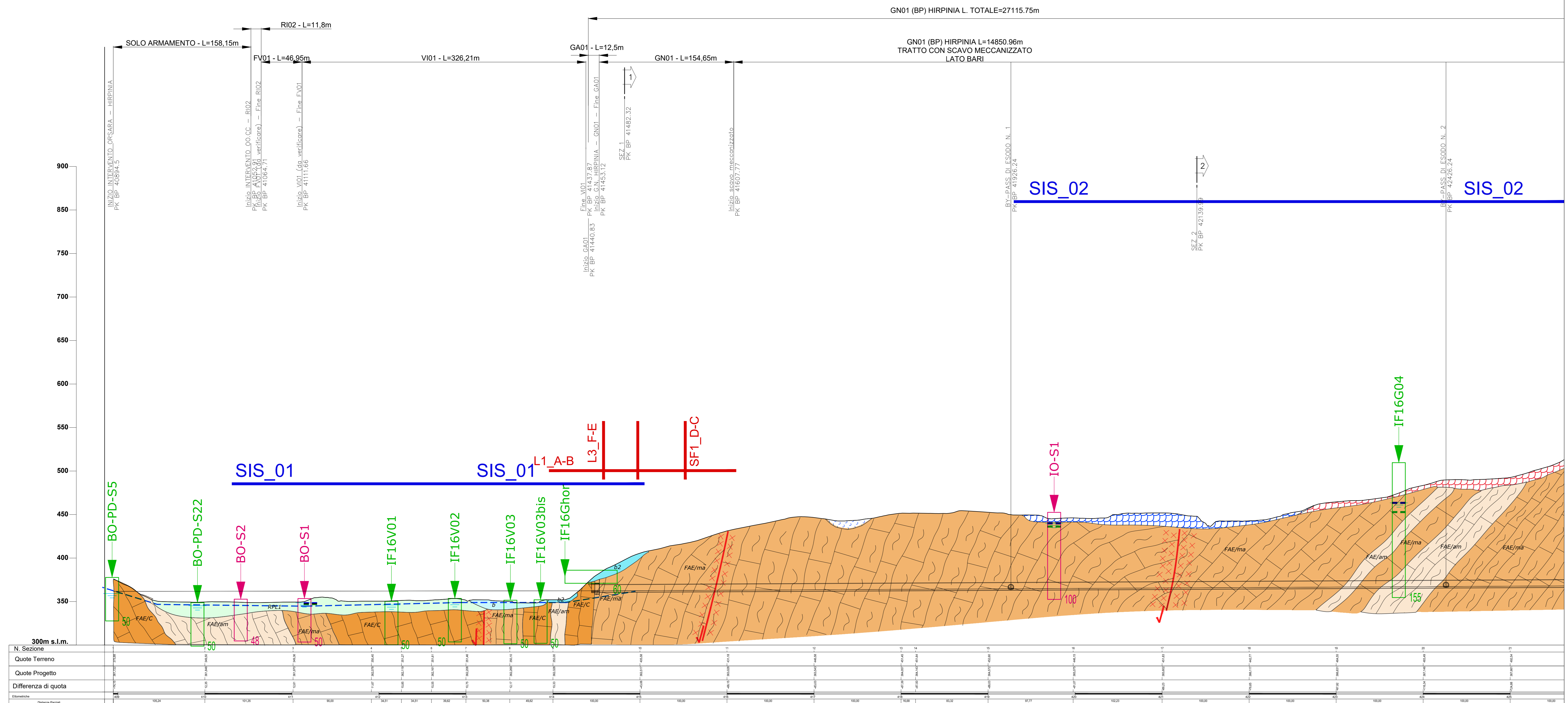


Table with 2 columns: 'N. Sezione' and 'Quota Terreno'. It lists section numbers and ground elevations for various boreholes and points along the profile.

Table with 2 columns: 'N. Sezione' and 'Quota Progetto'. It lists section numbers and project elevations for various boreholes and points along the profile.

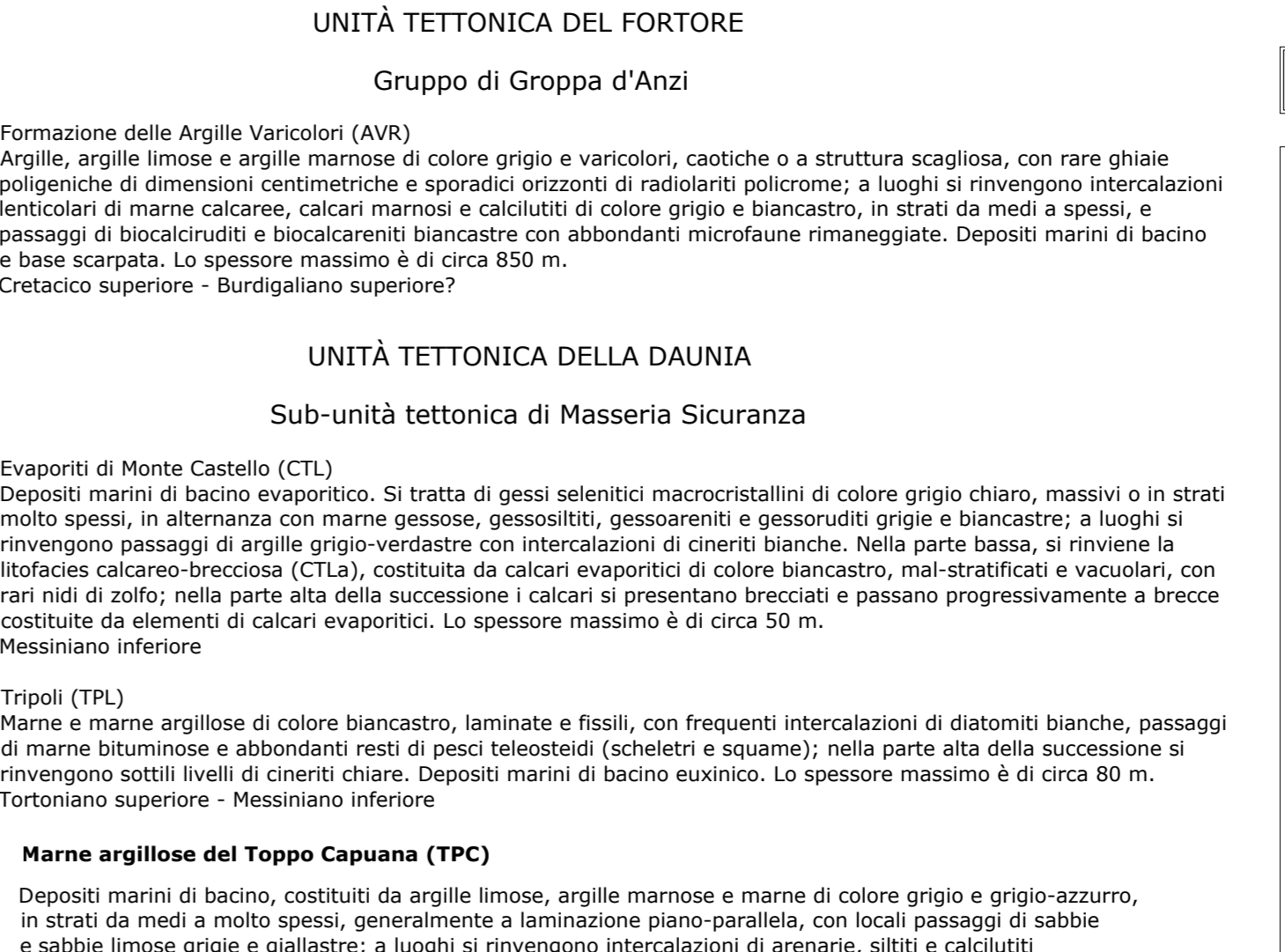
LEGENDA

- DEPOSITI ANTROPICI: Terreni di riporto (r), Argilla limosa onerosa, etc.
DEPOSITI CONTINENTALI QUATERNARI: Depositi ubiquitari in formazione, Depositi ubiquitari formati.
UNITA' SIN-OROGENE DEL MESSINIANO SUPERIORE: Gruppo di AltaVilla, Gruppo di Villanova dei Battisti.
UNITA' SIN-OROGENE DEL MIocene MEDIO-SUPERIORE: Gruppo di Villanova dei Battisti.
UNITA' TETTONICA DI FRIGENTO: Gruppo di Monte Arioso.
UNITA' TETTONICA DEL FORTORE: Gruppo di Groppa d'Anzi.
UNITA' TETTONICA DELLA DAUNIA: Sub-unita tettonica di Masseria Sciaranza.
UNITA' A LIMITI INCONFORMI DEL PLOCENE: Supersistema di Ariano Irpino.

SIMBOLOGIA

- Elementi geomorfologici: Depositi di frana attivo quiescente stabilizzato, Orlo di scarpata secondaria all'interno del corpo di frana, Colomanto, Scivolamento rotazionale/traslatoivo, Crollo, Movimento complesso.
ELEMENTI IDROGEOLOGICI: Livello piezometrico massimo.
INDAGINI PREGRESE: Sondaggio a carotaggio continuo, Sondaggio interrotto per presenza di gas.
INDAGINI GEOGNOSTICHE PE: Sondaggio a carotaggio continuo, Sondaggio a carotaggio continuo, Sondaggio a carotaggio continuo.

- Database indagini ISPRA: Campagna indagini 2006-07 PP, Campagna indagini 2008-09 PP, Campagna indagini 2017 PD, Campagna indagini 2017 PP, Campagna indagini 2018-09 PP, Campagna indagini 2018-19 PD.
STENDIMENTI GEOTECNICA: SIS_XX, SIS_XX, SIS_XX.



LEGENDA

Project information including: COMMITTEE (APPROVATORE), PROJECTOR (PROGETTATORE), CONTRACTOR (CONTRATTOR), CLIENT (COMITENTE), and PROJECT DATA (PROGETTO). It also includes a table with columns for Rev., Descrizione, Redatto, Data, Verificato, Data, Approvato, Data, Autorizzato, Data, and a scale of 1:2000.