

BARI

NAPOLI

GN01 (BP) HIRPINIA L. TOTALE=27115.75m

GN01 (BP) HIRPINIA L. TOTALE=27115.75m

GN01 (BP) HIRPINIA L=14850.96m
TRATTO CON SCAVO MECCANIZZATO LATO BARI

GN01 (BP) HIRPINIA L=14850.96m
TRATTO CON SCAVO MECCANIZZATO LATO BARI

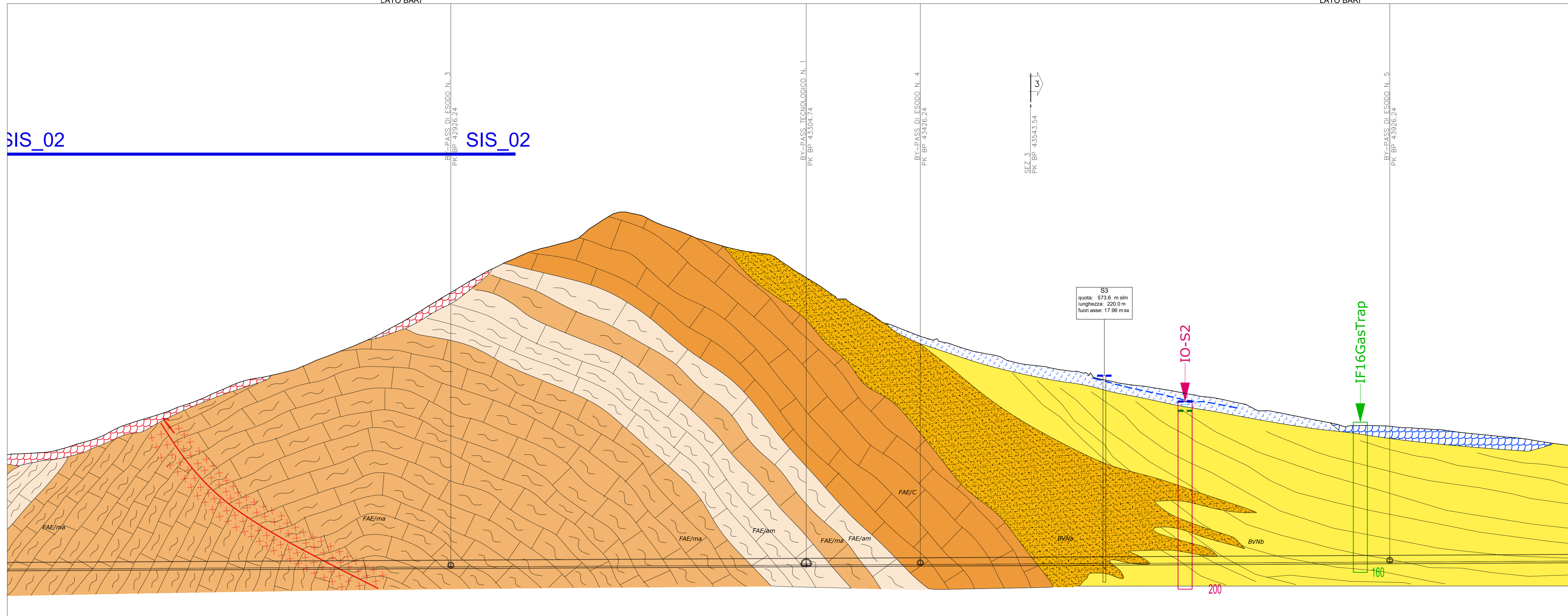


Table with 3 columns: 'N. Sezione', 'Quota Terreno', 'Quota Progetto', and 'Differenza di quota'. It lists section numbers and corresponding elevations for ground and project levels.

Table with 3 columns: 'Depositi ubiqualitri formati', 'Depositi vulcanoclastici (1)', and 'Depositi vulcanoclastici (2)'. It lists different types of geological deposits and their characteristics.

Table with 3 columns: 'Unità a limiti inconformi del Pliocene', 'Supersistema di Ariano Irpino', and 'Depositi di Bivio'. It lists geological units and their descriptions.

Table with 3 columns: 'Depositi di Bivio', 'Argille e sabbie del Vallone Meridiano (BVA)', and 'Anarenie e conglomerati di Castello Schivo (BKA)'. It lists geological units and their descriptions.

Table with 3 columns: 'Formazione di Sferacavallo', 'Aneni di Costa San Paolo (STF3)', and 'Felsi di Difesa Grande (STF2)'. It lists geological units and their descriptions.

Table with 3 columns: 'Calcarei del Torrente di Vena (STF1)', 'Supersistema di Ariano Irpino', and 'Formazione di Sferacavallo'. It lists geological units and their descriptions.

Table with 3 columns: 'Formazione di Sferacavallo', 'Aneni di Costa San Paolo (STF3)', and 'Felsi di Difesa Grande (STF2)'. It lists geological units and their descriptions.

Table with 3 columns: 'Formazione di Sferacavallo', 'Aneni di Costa San Paolo (STF3)', and 'Felsi di Difesa Grande (STF2)'. It lists geological units and their descriptions.

Table with 3 columns: 'Formazione di Sferacavallo', 'Aneni di Costa San Paolo (STF3)', and 'Felsi di Difesa Grande (STF2)'. It lists geological units and their descriptions.

Table with 3 columns: 'Formazione di Sferacavallo', 'Aneni di Costa San Paolo (STF3)', and 'Felsi di Difesa Grande (STF2)'. It lists geological units and their descriptions.

Table with 3 columns: 'Formazione di Sferacavallo', 'Aneni di Costa San Paolo (STF3)', and 'Felsi di Difesa Grande (STF2)'. It lists geological units and their descriptions.

LEGENDA

- DEPOSITI ANTROPICI: Terreni di riporto (r), Argilla limosa onerosa, etc.
DEPOSITI CONTINENTALI QUATERNARI: Depositi ubiqualitri in formazione.

UNITÀ SIN-OROGENE DEL MESSINIANO SUPERIORE

- Gruppo di Altavilla: Molasse di Ariano, Membro di Fiumeri (ANZ2), etc.
Formazione del Torrente Fiumarella (FR).

UNITÀ SIN-OROGENE DEL MIOCENE MEDIO-SUPERIORE

- Gruppo di Villanova dei Battisti: Formazione di Villanova dei Battisti, Membro di Costa delle Rose (BKA3), etc.
Gruppo di Monte Arioso: Fiysh Numidico (FN), Fiysh Rosso (FR).

UNITÀ TETTONICA DI FRIGENTO

- Gruppo di Monte Arioso: Fiysh Numidico (FN), Fiysh Rosso (FR), Fiysh Nardisco (FN).

UNITÀ TETTONICA DEL FORTORE

- Gruppo di Groppa d'Anzi: Formazione della Argilla Varcolotti (AV).

UNITÀ TETTONICA DELLA DAUNIA

- Sub-unità tettonica di Masseria Sicuranza: Evaporiti di Monte Canato (CT), Fiysh di Fato (FAE).

Sub-unità tettonica del Vallone del Toro

- Argilli con gessi di Mezzano di Forte (MF2), Argilli limose e argille marmose di colore grigio-vestrate, etc.

SIMBOLI GEOLOGICI

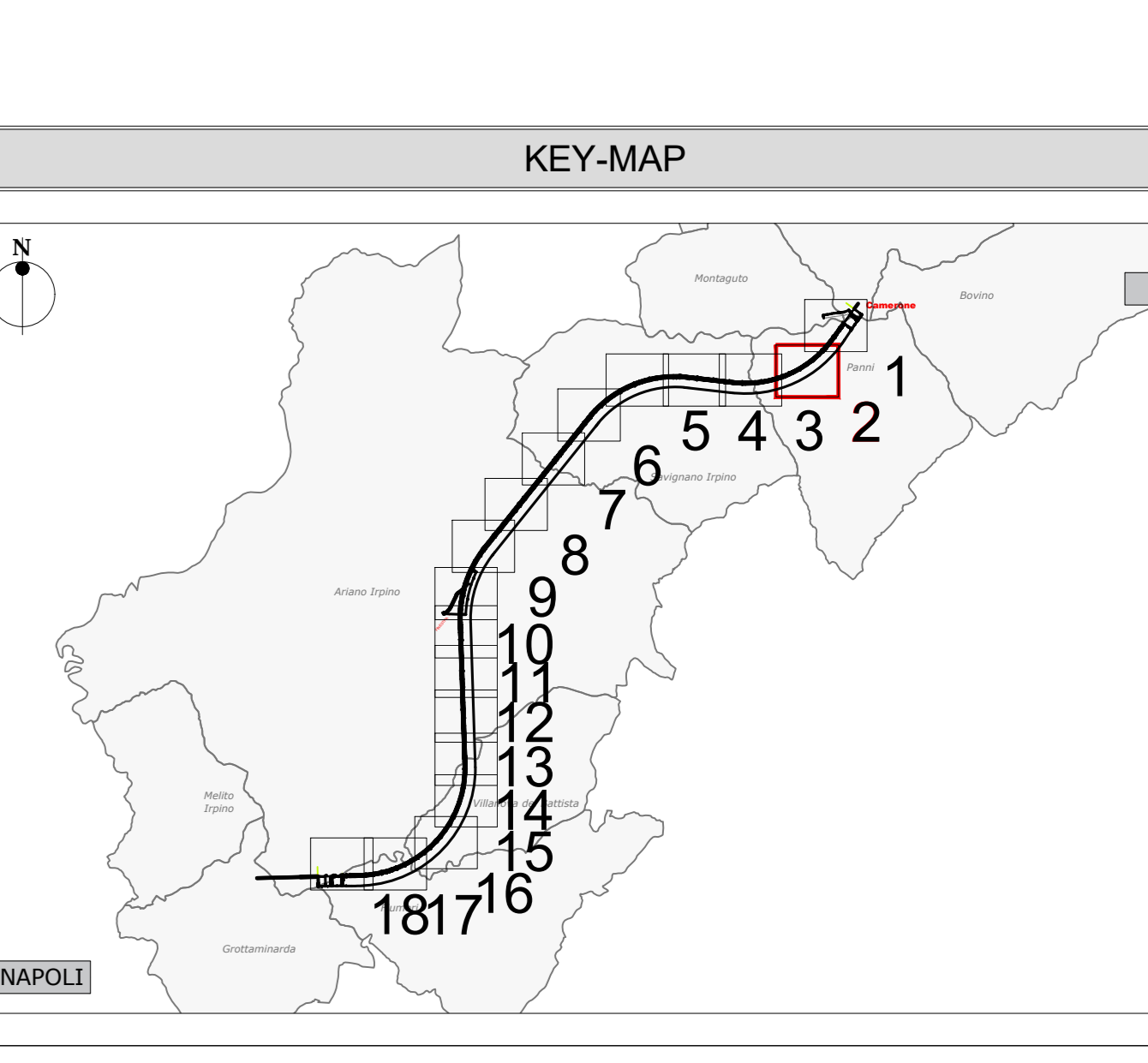
- face cataclastiche (c), fessure variabile fino a alcune decine di metri, localizzate lungo i principali sovraccorrimenti e/o falce inverse.
Depositi di origine antropica, Limite stratigrafico, Giacitura degli strati inclinati, etc.

SIMBOLOGIA

- Elementi geomorfologici: Depositi di frana attivo quiescente stabilizzato, Orlo di scarpata secondaria all'interno del corpo di frana, etc.
Elementi idrogeologici: Sondaggio a carotaggio continuo, Sondaggio interrotto per presenza di gas.

LEGENDA INDAGINI GEOGNOSTICHE

- INDAGINI PREGRESE: Sondaggio a carotaggio continuo, Sondaggio interrotto per presenza di gas.
INDAGINI GEOGNOSTICHE PE: Sondaggio a carotaggio continuo, Sondaggio interrotto per presenza di gas.



COMMITTENTE:
APPALTATORE:
CONCORDAZIONE:
DIRIGENTE LAVORI:
SOCI:
PROGETTAZIONE:
MANDATARIA:
MANDATI:

PROGETTO ESECUTIVO
ITINERARIO NAPOLI - BARI
RADDOPPIO TRATTA APICE - ORSARA
IL LOTTO FUNZIONALE HIRPINIA - ORSARA
GEOLOGIA
STUDIO GEOLOGICO GENERALE

Table with 3 columns: 'Rev.', 'Descrizione', 'Relato', 'Data', 'Verificato', 'Data', 'Approvato', 'Data', 'Autorizzato', 'Data'. It lists the project's revision history and approval dates.