

BARI

NAPOLI

GN01 (BP) HIRPINIA L. TOTALE=27115.75m

GN01 (BP) HIRPINIA L. TOTALE=27115.75m

GN01 (BP) HIRPINIA L=14850.96m  
TRATTO CON SCAVO MECCANIZZATO  
LATO BARI

GN01 (BP) HIRPINIA L=14850.96m  
TRATTO CON SCAVO MECCANIZZATO  
LATO BARI

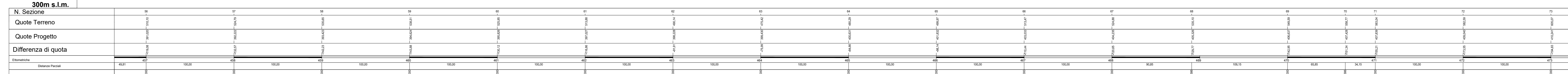
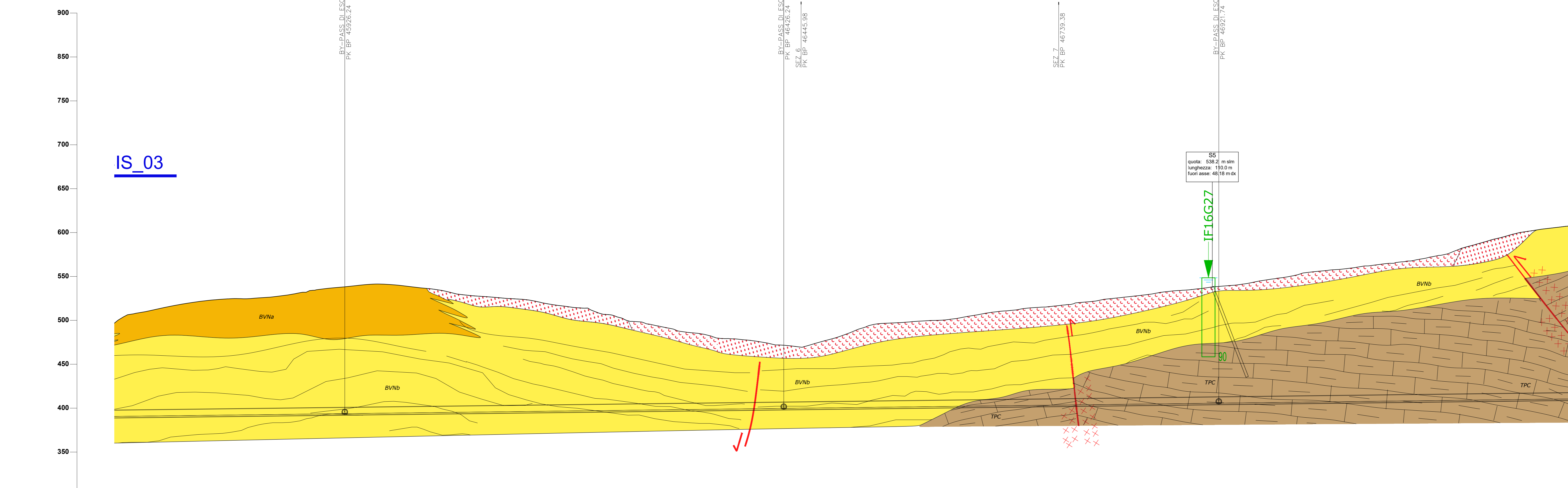


Table with 2 columns: 'N. Sezione' and 'Differenza di quota'. It lists section numbers and their corresponding elevation differences.

Table with 2 columns: 'Dati' and 'Differenza di quota'. It provides specific data points for each section.

Table with 2 columns: 'Dati' and 'Differenza di quota'. It provides specific data points for each section.

Table with 2 columns: 'Dati' and 'Differenza di quota'. It provides specific data points for each section.

Table with 2 columns: 'Dati' and 'Differenza di quota'. It provides specific data points for each section.

Table with 2 columns: 'Dati' and 'Differenza di quota'. It provides specific data points for each section.

Table with 2 columns: 'Dati' and 'Differenza di quota'. It provides specific data points for each section.

Table with 2 columns: 'Dati' and 'Differenza di quota'. It provides specific data points for each section.

Table with 2 columns: 'Dati' and 'Differenza di quota'. It provides specific data points for each section.

Table with 2 columns: 'Dati' and 'Differenza di quota'. It provides specific data points for each section.

Table with 2 columns: 'Dati' and 'Differenza di quota'. It provides specific data points for each section.

Table with 2 columns: 'Dati' and 'Differenza di quota'. It provides specific data points for each section.

Table with 2 columns: 'Dati' and 'Differenza di quota'. It provides specific data points for each section.

LEGENDA

DEPOSITI ANTROPICI

DEPOSITI CONTINENTALI QUATERNARI

DEPOSITI ULTIQUINARI IN FORMAZIONE

Unità del Tavoliere della Puglia

Subsistema dell'Inconformata (RPL1)

Subsistema di S. Maria Maddalena (ORS2)

Subsistema di Bosco di Acquara (ORS1)

Unità del bacino del Fiume Calore

Subsistema del Fiume Uffra (SFL4)

Subsistema di Benevento (SFL3)

Unità dei bacini dei torrenti minori

Subsistema di Savignano Irpino

Subsistema di Lambro (SV13)

Subsistema di Torre delle Cauce (SV12)

Subsistema di Massera Falvini (SV11)

DEPOSITI ULTIQUINARI FORMATI

UNITÀ A LIMITI INCONFORMI DEL PLOCENE

Supersistema di Ariano Irpino

Formazione di Sferacavallo

Formazione di Costa San Paolo (STF3)

Felsi di Difesa Grande (STF2)

Calcarei del Torrente di Vena (STF1)

Supersistema di Ariano Irpino

Formazione della Baronia

Formazione di Apollonia (Plicone inf.)

LEGENDA

UNITÀ SIN-OROGENE DEL MESSINIANO SUPERIORE

Gruppo di Altavilla

Formazione del Torrente Fiumarella (FR1)

UNITÀ SIN-OROGENE DEL MIOCENE MEDIO-SUPERIORE

Gruppo di Villanova del Battista

Formazione di Villanova del Battista

Formazione di Costa delle Rose (VBA3)

Formazione di Ripe di Giacinto (VBA2)

UNITÀ TETTONICA DI FRIGENTO

Gruppo di Monte Arioso

Flysch Nardicchio (FN1)

Flysch Rosso (FR1)

Flysch di Fiesole (F1)

UNITÀ TETTONICA DEL FORTORE

Gruppo di Groppa d'Anzi

Formazione delle Argille Variicolori (AV1)

UNITÀ TETTONICA DELLA DAUNIA

Sub-unità tettonica di Masseria Sicurazza

Evaporiti di Monte Canale (CTL)

Formazione del Topo Capuana (TPC)

Flysch di Faeto (FAE)

Flysch di Mezzano di Forte (MF2)

Argilli con gessi di Mezzano di Forte (MF2)

Argilli polimorfe del Calleggio (APC)

Argilli con gessi di Mezzano di Forte (MF2)

SIMBOLOGIA

Elementi geomorfologici

Forme e processi gravitativi

Colomanto

Movimento complesso

Area franosità diffusa

ELEMENTI IDROGEOLOGICI

INDAGINI PREGRESE

INDAGINI GEOGNOSTICHE PE

KEY-MAP

COMMITTEE

DIREZIONE LAVORI

APPROVATORE

PROGETTAZIONE

PROGETTO ESECUTIVO

ITINERARIO NAPOLI - BARI

STUDIO GEOLOGICO GENERALE

APPROVATORE

PROGETTAZIONE

PROGETTO ESECUTIVO

ITINERARIO NAPOLI - BARI

STUDIO GEOLOGICO GENERALE

APPROVATORE

PROGETTAZIONE

PROGETTO ESECUTIVO

ITINERARIO NAPOLI - BARI