

BARI

NAPOLI

GN01 (BD) HIRPINIA L. TOTALE=27093.78m

GN01 (BD) HIRPINIA L=14869.94m TRATTO CON SCAVO MECCANIZZATO LATO BARI

GN01 (BD) HIRPINIA L. TOTALE=27093.78m

GN01 (BD) HIRPINIA L=14869.94m TRATTO CON SCAVO MECCANIZZATO LATO BARI

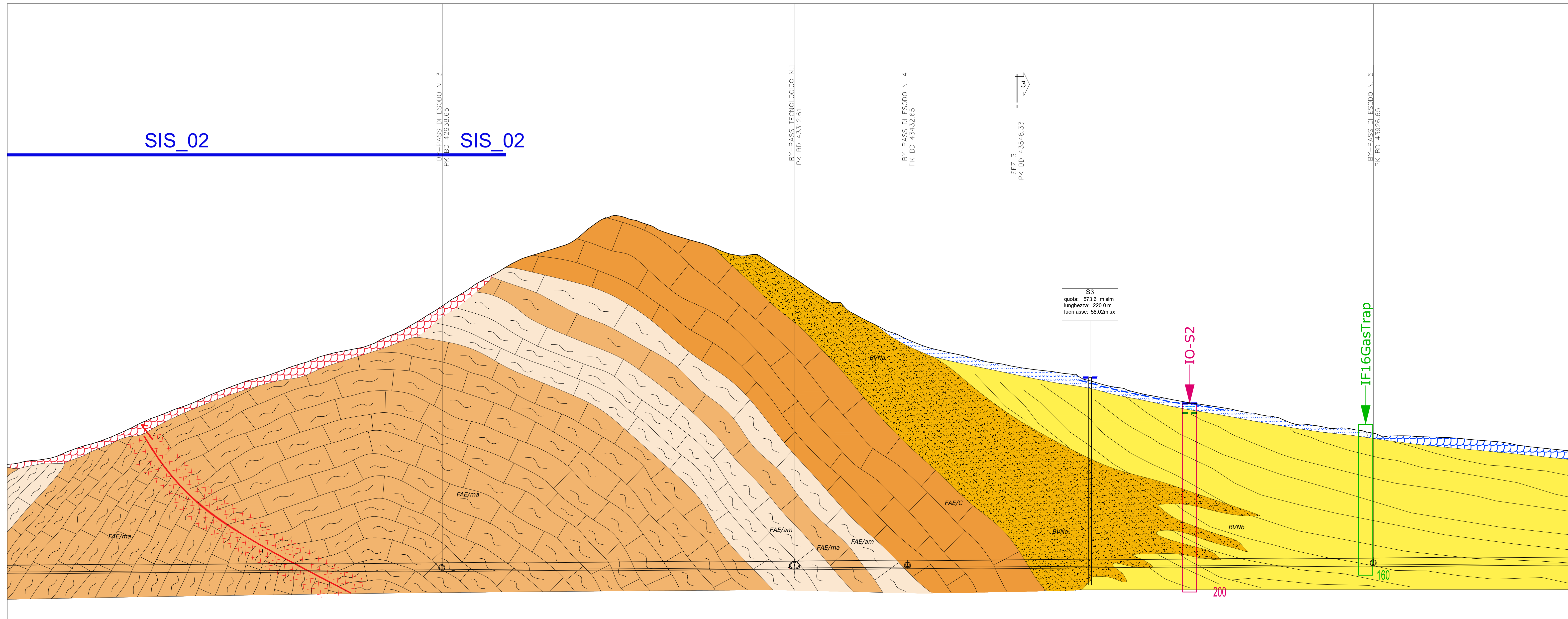


Table with 4 columns: Quota Terreno, Quota Progetto, Differenza di quota, and Distanze Parziali. It provides vertical and horizontal measurements for the profile.

Table with 4 columns: Distanze Parziali, Distanze Progressive, and other measurement data.

Table with 4 columns: Distanze Progressive, Distanze Parziali, and other measurement data.

Table with 4 columns: Distanze Progressive, Distanze Parziali, and other measurement data.

Table with 4 columns: Distanze Progressive, Distanze Parziali, and other measurement data.

Table with 4 columns: Distanze Progressive, Distanze Parziali, and other measurement data.

Table with 4 columns: Distanze Progressive, Distanze Parziali, and other measurement data.

Table with 4 columns: Distanze Progressive, Distanze Parziali, and other measurement data.

Table with 4 columns: Distanze Progressive, Distanze Parziali, and other measurement data.

Table with 4 columns: Distanze Progressive, Distanze Parziali, and other measurement data.

Table with 4 columns: Distanze Progressive, Distanze Parziali, and other measurement data.

Table with 4 columns: Distanze Progressive, Distanze Parziali, and other measurement data.

Table with 4 columns: Distanze Progressive, Distanze Parziali, and other measurement data.

Table with 4 columns: Distanze Progressive, Distanze Parziali, and other measurement data.

Table with 4 columns: Distanze Progressive, Distanze Parziali, and other measurement data.

Table with 4 columns: Distanze Progressive, Distanze Parziali, and other measurement data.

LEGENDA

DEPOSITI ANTROPICI
Terreni di riporto (r)
Argilla limosa onerosa, con clasti sub-millimetrici di calcari vacuolari di natura evaporitica...

DEPOSITI CONTINENTALI QUATERNARI
Depositi ubiquitari in formazione
Ghiaie poligeniche ed eterometriche, da sub-angolose ad arrotondate...

DEPOSITI CONTINENTALI QUATERNARI (cont.)
Cofri eluvio-colluviali (D2)
Argille limose, limi argillosi e limi argilloso-sabbiosi di colore marrone...

DEPOSITI CONTINENTALI QUATERNARI (cont.)
Sistemi del Torrente Cervaro e Cervaro
Depositi continentali di canale fluviale, conoide alluvionale e piana inondabile...

DEPOSITI CONTINENTALI QUATERNARI (cont.)
Sistemi di Orsara
Depositi continentali di canale fluviale, argille e conioide alluvionale...

DEPOSITI CONTINENTALI QUATERNARI (cont.)
Sistemi di Savigliano Trpino
Depositi continentali di canale fluviale, conoide alluvionale e piana inondabile...

DEPOSITI CONTINENTALI QUATERNARI (cont.)
Sistemi di Torre delle Cauie (SV12)
Sabbie, sabbie limose e limi sabbiosi di colore grigio, marrone e giallastro...

DEPOSITI CONTINENTALI QUATERNARI (cont.)
Sistemi di Massera Feltrina (SV11)
Limi argilloso-sabbiosi e limi sabbiosi di colore grigio e marrone-rossastro...

DEPOSITI CONTINENTALI QUATERNARI (cont.)
Sistemi di Savignano Trpino (cont.)
Depositi continentali di canale fluviale, conoide alluvionale e piana inondabile...

DEPOSITI CONTINENTALI QUATERNARI (cont.)
Sistemi di Torre delle Cauie (SV12) (cont.)
Sabbie, sabbie limose e limi sabbiosi di colore grigio, marrone e giallastro...

DEPOSITI CONTINENTALI QUATERNARI (cont.)
Sistemi di Torre delle Cauie (SV12) (cont.)
Sabbie, sabbie limose e limi sabbiosi di colore grigio, marrone e giallastro...

DEPOSITI CONTINENTALI QUATERNARI (cont.)
Sistemi di Torre delle Cauie (SV12) (cont.)
Sabbie, sabbie limose e limi sabbiosi di colore grigio, marrone e giallastro...

DEPOSITI CONTINENTALI QUATERNARI (cont.)
Sistemi di Torre delle Cauie (SV12) (cont.)
Sabbie, sabbie limose e limi sabbiosi di colore grigio, marrone e giallastro...

DEPOSITI CONTINENTALI QUATERNARI (cont.)
Sistemi di Torre delle Cauie (SV12) (cont.)
Sabbie, sabbie limose e limi sabbiosi di colore grigio, marrone e giallastro...

DEPOSITI CONTINENTALI QUATERNARI (cont.)
Sistemi di Torre delle Cauie (SV12) (cont.)
Sabbie, sabbie limose e limi sabbiosi di colore grigio, marrone e giallastro...

DEPOSITI CONTINENTALI QUATERNARI (cont.)
Sistemi di Torre delle Cauie (SV12) (cont.)
Sabbie, sabbie limose e limi sabbiosi di colore grigio, marrone e giallastro...

DEPOSITI CONTINENTALI QUATERNARI (cont.)
Sistemi di Torre delle Cauie (SV12) (cont.)
Sabbie, sabbie limose e limi sabbiosi di colore grigio, marrone e giallastro...

DEPOSITI CONTINENTALI QUATERNARI (cont.)
Sistemi di Torre delle Cauie (SV12) (cont.)
Sabbie, sabbie limose e limi sabbiosi di colore grigio, marrone e giallastro...

DEPOSITI CONTINENTALI QUATERNARI (cont.)
Sistemi di Torre delle Cauie (SV12) (cont.)
Sabbie, sabbie limose e limi sabbiosi di colore grigio, marrone e giallastro...

DEPOSITI CONTINENTALI QUATERNARI (cont.)
Sistemi di Torre delle Cauie (SV12) (cont.)
Sabbie, sabbie limose e limi sabbiosi di colore grigio, marrone e giallastro...

UNITA SIN-OROGENE DEL MESSINIANO SUPERIORE

Gruppo di Altavilla
Molasse di Arzano
Depositi marini di lago-mare, costituiti da due distinti membri a composizione arenacea-marnosa...

Gruppo di Altavilla (cont.)
Membro di Fiumeri (AN2Z)
Argille limose, argille marnose e marne di colore grigio, in strati da molto sottili a sottili...

Gruppo di Altavilla (cont.)
Membro di Valone di Fessa (AN21)
Microconglomerati e arenaceo quarzoso-feldspatiche di colore grigio e giallastro...

Gruppo di Altavilla (cont.)
Formazione del Torrente Fiumarella (FR)
Depositi continentali di lago e piana alluvionale, costituiti da argille limose e argille sabbiose...

Gruppo di Altavilla (cont.)
Formazione di Villanova dei Battisti
Formazione di Villanova dei Battisti
Formazione di Villanova dei Battisti

Gruppo di Villanova dei Battisti
Formazione di Villanova dei Battisti
Formazione di Villanova dei Battisti

Gruppo di Villanova dei Battisti (cont.)
Membro di Costa delle Rose (VBA3)
Argille marnose, marne e silti di colore grigio-verde e bruno-rossastro...

Gruppo di Villanova dei Battisti (cont.)
Membro di Ripe di Giacinto (VBA2)
Arenarie quarzo-feldspatiche di colore giallo chiaro, in strati da spessi a molto spessi...

Gruppo di Villanova dei Battisti (cont.)
Membro di Ripe di Giacinto (VBA2) (cont.)
Arenarie quarzo-feldspatiche di colore giallo chiaro, in strati da spessi a molto spessi...

Gruppo di Villanova dei Battisti (cont.)
Membro di Ripe di Giacinto (VBA2) (cont.)
Arenarie quarzo-feldspatiche di colore giallo chiaro, in strati da spessi a molto spessi...

Gruppo di Villanova dei Battisti (cont.)
Membro di Ripe di Giacinto (VBA2) (cont.)
Arenarie quarzo-feldspatiche di colore giallo chiaro, in strati da spessi a molto spessi...

Gruppo di Villanova dei Battisti (cont.)
Membro di Ripe di Giacinto (VBA2) (cont.)
Arenarie quarzo-feldspatiche di colore giallo chiaro, in strati da spessi a molto spessi...

Gruppo di Villanova dei Battisti (cont.)
Membro di Ripe di Giacinto (VBA2) (cont.)
Arenarie quarzo-feldspatiche di colore giallo chiaro, in strati da spessi a molto spessi...

Gruppo di Villanova dei Battisti (cont.)
Membro di Ripe di Giacinto (VBA2) (cont.)
Arenarie quarzo-feldspatiche di colore giallo chiaro, in strati da spessi a molto spessi...

Gruppo di Villanova dei Battisti (cont.)
Membro di Ripe di Giacinto (VBA2) (cont.)
Arenarie quarzo-feldspatiche di colore giallo chiaro, in strati da spessi a molto spessi...

Gruppo di Villanova dei Battisti (cont.)
Membro di Ripe di Giacinto (VBA2) (cont.)
Arenarie quarzo-feldspatiche di colore giallo chiaro, in strati da spessi a molto spessi...

Gruppo di Villanova dei Battisti (cont.)
Membro di Ripe di Giacinto (VBA2) (cont.)
Arenarie quarzo-feldspatiche di colore giallo chiaro, in strati da spessi a molto spessi...

Gruppo di Villanova dei Battisti (cont.)
Membro di Ripe di Giacinto (VBA2) (cont.)
Arenarie quarzo-feldspatiche di colore giallo chiaro, in strati da spessi a molto spessi...

Gruppo di Villanova dei Battisti (cont.)
Membro di Ripe di Giacinto (VBA2) (cont.)
Arenarie quarzo-feldspatiche di colore giallo chiaro, in strati da spessi a molto spessi...

SIMBOLOGIA

Elementi geomorfologici
Forme e processi gravitativi
Depositi di frana attivo quiescente stabilizzato
Orlo di scarpata secondaria all'interno del corpo di frana

Elementi idrogeologici
Livello piezometrico massimo

LEGENDA INDAGINI GEOGNOSTICHE

INDAGINI PREGRESE
Sondaggio a carotaggio continuo
Sondaggio interrotto per presenza di gas

INDAGINI GEOGNOSTICHE PE
Sondaggio a carotaggio continuo
Sondaggio interrotto per presenza di gas

INDAGINI GEOGNOSTICHE PE (cont.)
Sondaggio a carotaggio continuo
Sondaggio interrotto per presenza di gas

INDAGINI GEOGNOSTICHE PE (cont.)
Sondaggio a carotaggio continuo
Sondaggio interrotto per presenza di gas

INDAGINI GEOGNOSTICHE PE (cont.)
Sondaggio a carotaggio continuo
Sondaggio interrotto per presenza di gas

INDAGINI GEOGNOSTICHE PE (cont.)
Sondaggio a carotaggio continuo
Sondaggio interrotto per presenza di gas

INDAGINI GEOGNOSTICHE PE (cont.)
Sondaggio a carotaggio continuo
Sondaggio interrotto per presenza di gas

INDAGINI GEOGNOSTICHE PE (cont.)
Sondaggio a carotaggio continuo
Sondaggio interrotto per presenza di gas

INDAGINI GEOGNOSTICHE PE (cont.)
Sondaggio a carotaggio continuo
Sondaggio interrotto per presenza di gas

INDAGINI GEOGNOSTICHE PE (cont.)
Sondaggio a carotaggio continuo
Sondaggio interrotto per presenza di gas

INDAGINI GEOGNOSTICHE PE (cont.)
Sondaggio a carotaggio continuo
Sondaggio interrotto per presenza di gas

INDAGINI GEOGNOSTICHE PE (cont.)
Sondaggio a carotaggio continuo
Sondaggio interrotto per presenza di gas

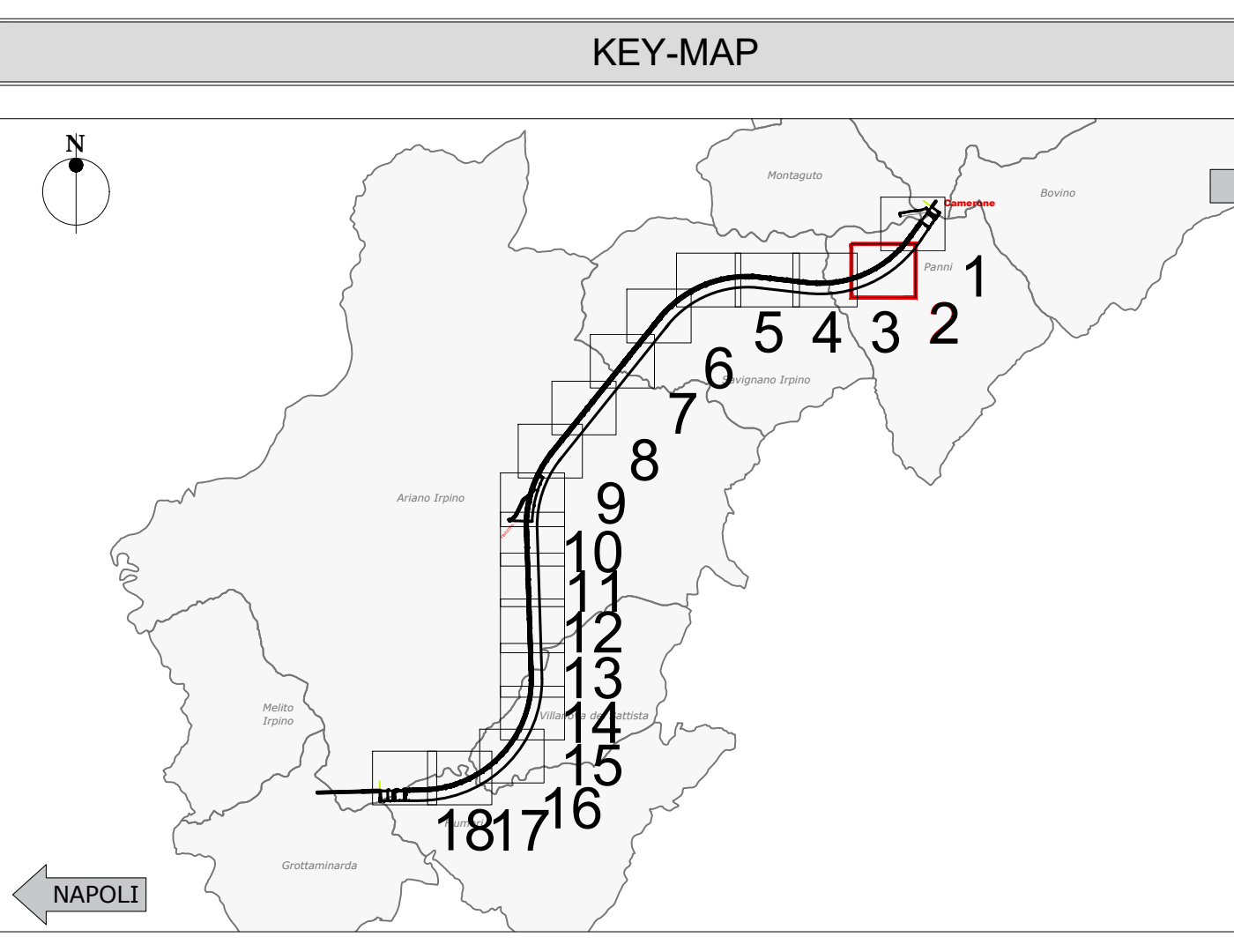
INDAGINI GEOGNOSTICHE PE (cont.)
Sondaggio a carotaggio continuo
Sondaggio interrotto per presenza di gas

INDAGINI GEOGNOSTICHE PE (cont.)
Sondaggio a carotaggio continuo
Sondaggio interrotto per presenza di gas

INDAGINI GEOGNOSTICHE PE (cont.)
Sondaggio a carotaggio continuo
Sondaggio interrotto per presenza di gas

INDAGINI GEOGNOSTICHE PE (cont.)
Sondaggio a carotaggio continuo
Sondaggio interrotto per presenza di gas

INDAGINI GEOGNOSTICHE PE (cont.)
Sondaggio a carotaggio continuo
Sondaggio interrotto per presenza di gas



COMMITTEE:
APPROVATORE:
CONCORDAZIONE:
HIRPINIA - ORSARA AV

APPROVATORE:
CONCORDAZIONE:
HIRPINIA - ORSARA AV

PROGETTISTE:
MANDATARIA:
MANDATI:

PROGETTO ESECUTIVO
ITINERARIO NAPOLI - BARI
RADOPPIO TRATTA APICE - ORSARA

PROGETTO ESECUTIVO
ITINERARIO NAPOLI - BARI
RADOPPIO TRATTA APICE - ORSARA

PROGETTO ESECUTIVO
ITINERARIO NAPOLI - BARI
RADOPPIO TRATTA APICE - ORSARA

PROGETTO ESECUTIVO
ITINERARIO NAPOLI - BARI
RADOPPIO TRATTA APICE - ORSARA

PROGETTO ESECUTIVO
ITINERARIO NAPOLI - BARI
RADOPPIO TRATTA APICE - ORSARA

PROGETTO ESECUTIVO
ITINERARIO NAPOLI - BARI
RADOPPIO TRATTA APICE - ORSARA