

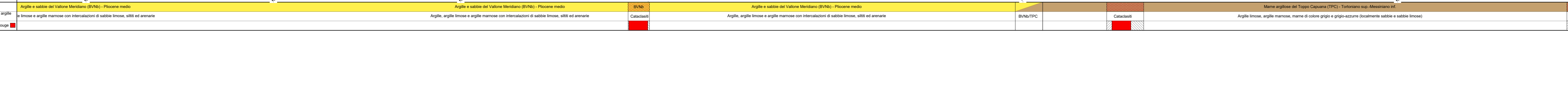
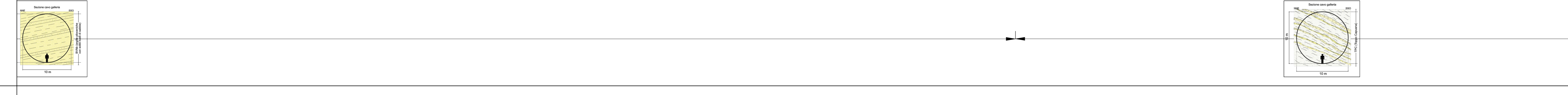
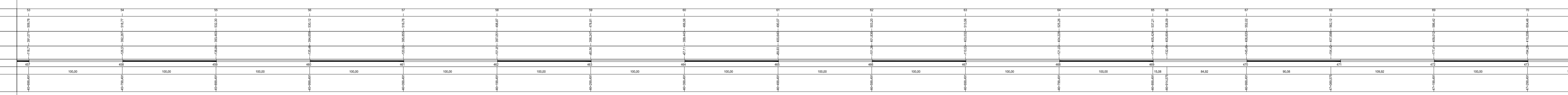
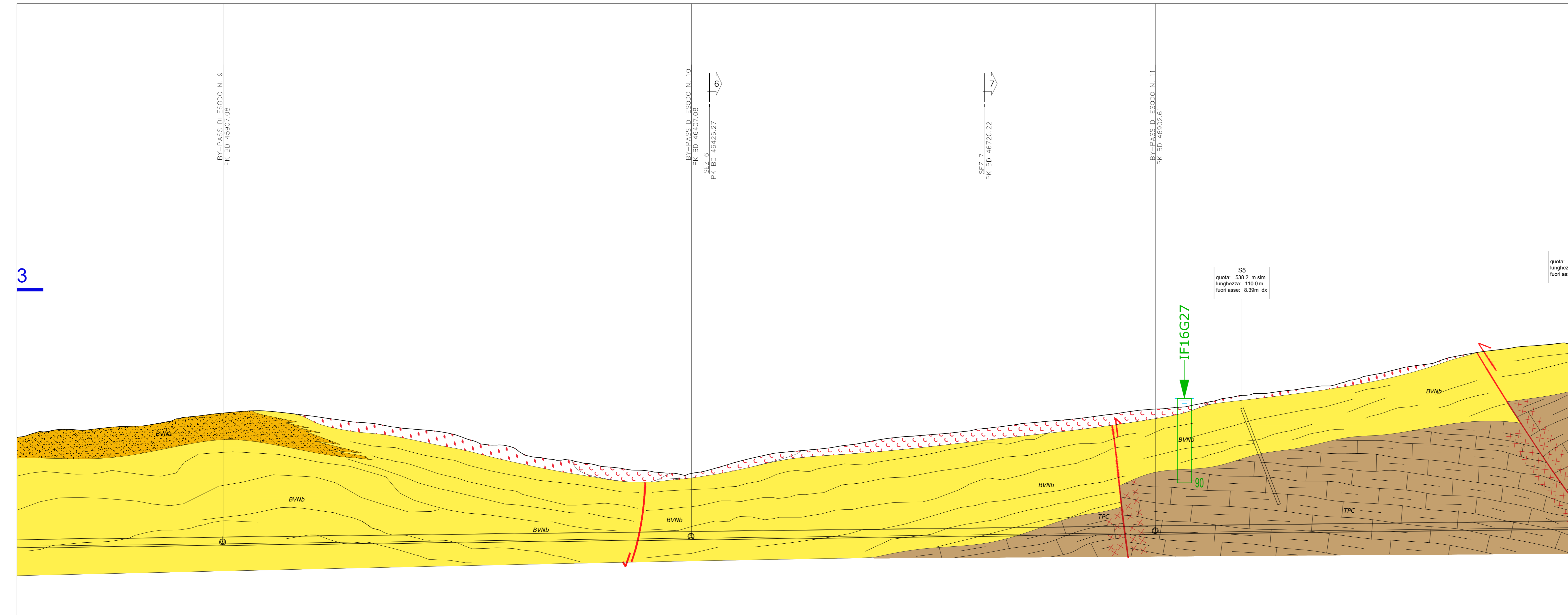


GN01 (BD) HIRPINIA L. TOTALE=27093.78m

GN01 (BD) HIRPINIA L=14869.94m TRATTO CON SCAVO MECCANIZZATO LATO BARI

GN01 (BD) HIRPINIA L. TOTALE=27093.78m

GN01 (BD) HIRPINIA L=14869.94m TRATTO CON SCAVO MECCANIZZATO LATO BARI



LEGENDA DEPOSITI ANTROPICI UNITA SIN-OROGENE DEL MESSINIANO SUPERIORE Gruppo di AltaVilla

DEPOSITI QUATERNARI Depositi ubiquitari in formazione

UNITA SIN-OROGENE DEL MIOCENE MEDIO-SUPERIORE Gruppo di Villanova del Battista

UNITA TETTONICA DI FRIGENTO Gruppo di Monte Arioso

UNITA TETTONICA DEL FORTORE Gruppo di Groppa d'Anzi

UNITA TETTONICA DELLA DAUNIA Sub-unita tettonica di Masseria Sciaranza

DEPOSITI QUATERNARI Depositi ubiquitari in formazione

UNITA SIN-OROGENE DEL MIOCENE MEDIO-SUPERIORE Gruppo di Villanova del Battista

UNITA TETTONICA DI FRIGENTO Gruppo di Monte Arioso

UNITA TETTONICA DEL FORTORE Gruppo di Groppa d'Anzi

UNITA TETTONICA DELLA DAUNIA Sub-unita tettonica di Masseria Sciaranza

UNITA TETTONICA DELLA DAUNIA Sub-unita tettonica di Masseria Sciaranza

SIMBOLOGIA Elementi geomorfologici Forme e processi gravitativi

LEGENDA INDAGINI GEOGNOSTICHE

KEY-MAP

COMMITTEE: DIRIZIONE LAVORI: APPALTAZIONE: SOCI: PROGETTAZIONE: MANDATARIA: MANDATI: PROGETTO ESECUTIVO

ITINERARIO NAPOLI - BARI RADDOPPIO TRATTA APICE - ORSARA IL LOTTO FUNZIONALE HIRPINIA - ORSARA

Table with columns: Rev., Descrizione, Redatto, Data, Verificato, Data, Approvato, Data, Autorizzato, Data. Includes project details and dates.