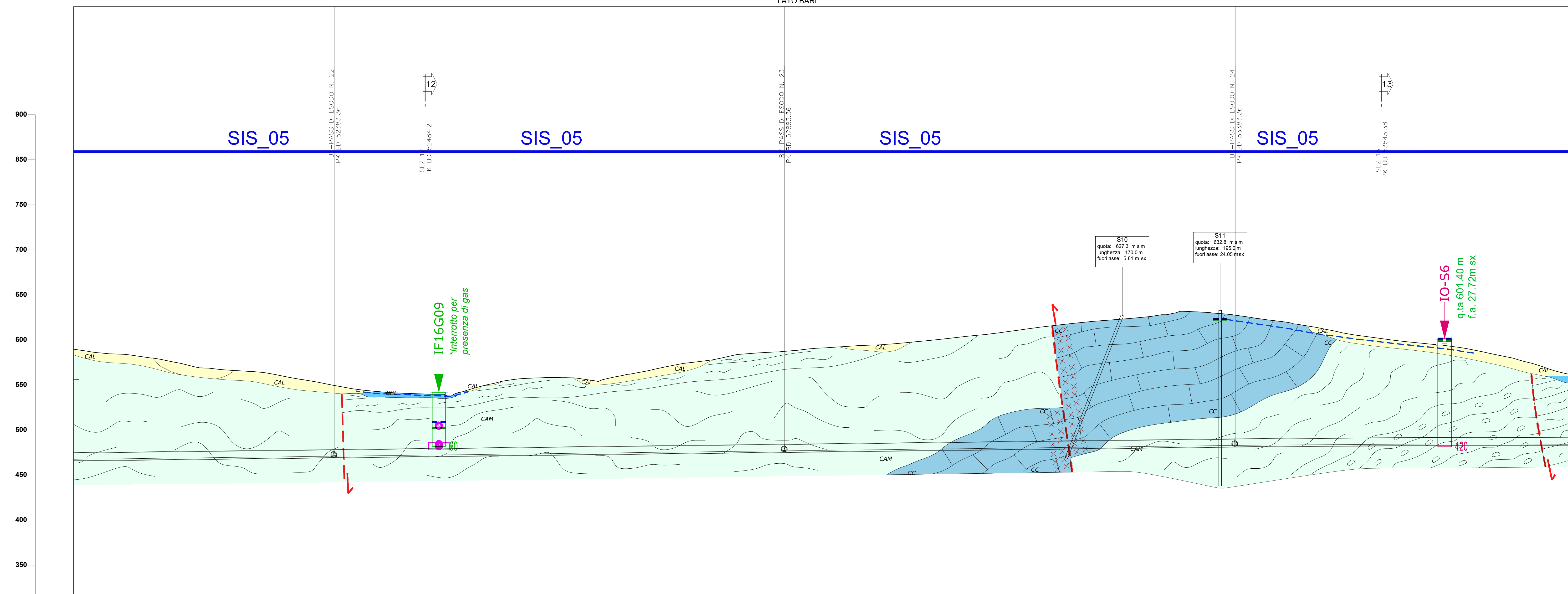


BARI

NAPOLI

GN01 (BD) HIRPINIA L. TOTALE=27093.78m

GN01 (BD) HIRPINIA L=14869.94m
TRATTO CON SCAVO MECCANIZZATO
LATO BARI



300m s.l.m. N. Sezione

Quote Terreno	Quote Progetto	Differenza di quota	Distanze Parziali	Distanze Progressive
900	900	0	0	0
880	880	0	0	0
750	750	0	0	0
700	700	0	0	0
650	650	0	0	0
600	600	0	0	0
550	550	0	0	0
500	500	0	0	0
450	450	0	0	0
400	400	0	0	0
350	350	0	0	0

LEGENDA

COMPLESSO IDROGEOLOGICO	DESCRIZIONE	TIPO DI PERMEABILITÀ	GRADO DI PERMEABILITÀ (m/s)				
			10 ⁻¹	10 ⁻²	10 ⁻³	10 ⁻⁴	10 ⁻⁵
C1	Complesso ghiaioso-sabbioso	CRV	10 ⁻¹	10 ⁻²	10 ⁻³	10 ⁻⁴	10 ⁻⁵
	Complesso limoso-argilloso	LSD	10 ⁻¹	10 ⁻²	10 ⁻³	10 ⁻⁴	10 ⁻⁵
	Complesso calcareo	CC	10 ⁻¹	10 ⁻²	10 ⁻³	10 ⁻⁴	10 ⁻⁵
	Complesso calcareo-marnoso	CM	10 ⁻¹	10 ⁻²	10 ⁻³	10 ⁻⁴	10 ⁻⁵
	Complesso calcareo-marnoso-argilloso	CMAR	10 ⁻¹	10 ⁻²	10 ⁻³	10 ⁻⁴	10 ⁻⁵

COMPLESSI DELLE UNITÀ DEL SUBSTRATO

ANZ1	Complesso arenaceo-conglomerato	ANZ	10 ⁻¹	10 ⁻²	10 ⁻³	10 ⁻⁴	10 ⁻⁵
ANZ2	Complesso arenaceo-marnoso	ANZ	10 ⁻¹	10 ⁻²	10 ⁻³	10 ⁻⁴	10 ⁻⁵
ANZ3	Complesso calcareo	ANZ	10 ⁻¹	10 ⁻²	10 ⁻³	10 ⁻⁴	10 ⁻⁵
ANZ4	Complesso calcareo-marnoso	ANZ	10 ⁻¹	10 ⁻²	10 ⁻³	10 ⁻⁴	10 ⁻⁵
ANZ5	Complesso calcareo-marnoso-argilloso	ANZ	10 ⁻¹	10 ⁻²	10 ⁻³	10 ⁻⁴	10 ⁻⁵
ANZ6	Complesso argilloso-sabbioso	ANZ	10 ⁻¹	10 ⁻²	10 ⁻³	10 ⁻⁴	10 ⁻⁵
ANZ7	Complesso argilloso-marnoso	ANZ	10 ⁻¹	10 ⁻²	10 ⁻³	10 ⁻⁴	10 ⁻⁵
ANZ8	Complesso argilloso-marnoso-argilloso	ANZ	10 ⁻¹	10 ⁻²	10 ⁻³	10 ⁻⁴	10 ⁻⁵
ANZ9	Complesso gessoso-marnoso	ANZ	10 ⁻¹	10 ⁻²	10 ⁻³	10 ⁻⁴	10 ⁻⁵

LEGENDA INDAGINI GEOGNOSTICHE

INDAGINI PREGRESSE

- Sondaggio a carotaggio continuo
- Database indagini ISPRA
- Campagna indagini 2006-07 PP "Apice-Orsara (nuovo tracciato)"
- Campagna indagini 2008-09 PP "Apice-Orsara (soluz. sud)"
- Manifestazione gassosa in fase di perforazione
- Sondaggio interrotto per presenza di gas
- Campagna indagini 2017 PD "Apice-Hirpinia"
- Campagna indagini 2017 PP "Hirpinia-Orsara-Bovino"
- Campagna indagini 2018-19 PD "Hirpinia-Orsara-Bovino"

INDAGINI GEOGNOSTICHE PE

Sonaggio a carotaggio continuo

- verticale
- proiezione in verticale dei sondaggi inclinati

codice sondaggio e anno di realizzazione

quota borehole (m s.l.m.)

profondità carotaggio (m)

distanza di proiezione dell'asse del profilo ero della sezione eventuale ritrovata nel foro

Letture della massima

Letture della minima

STENDIMENTI GEOFISICI

STENDIMENTI GEOFISICI

Traccia sezione geologica-geomorfologica

ELEMENTI STRUTTURALI E TETTONICI

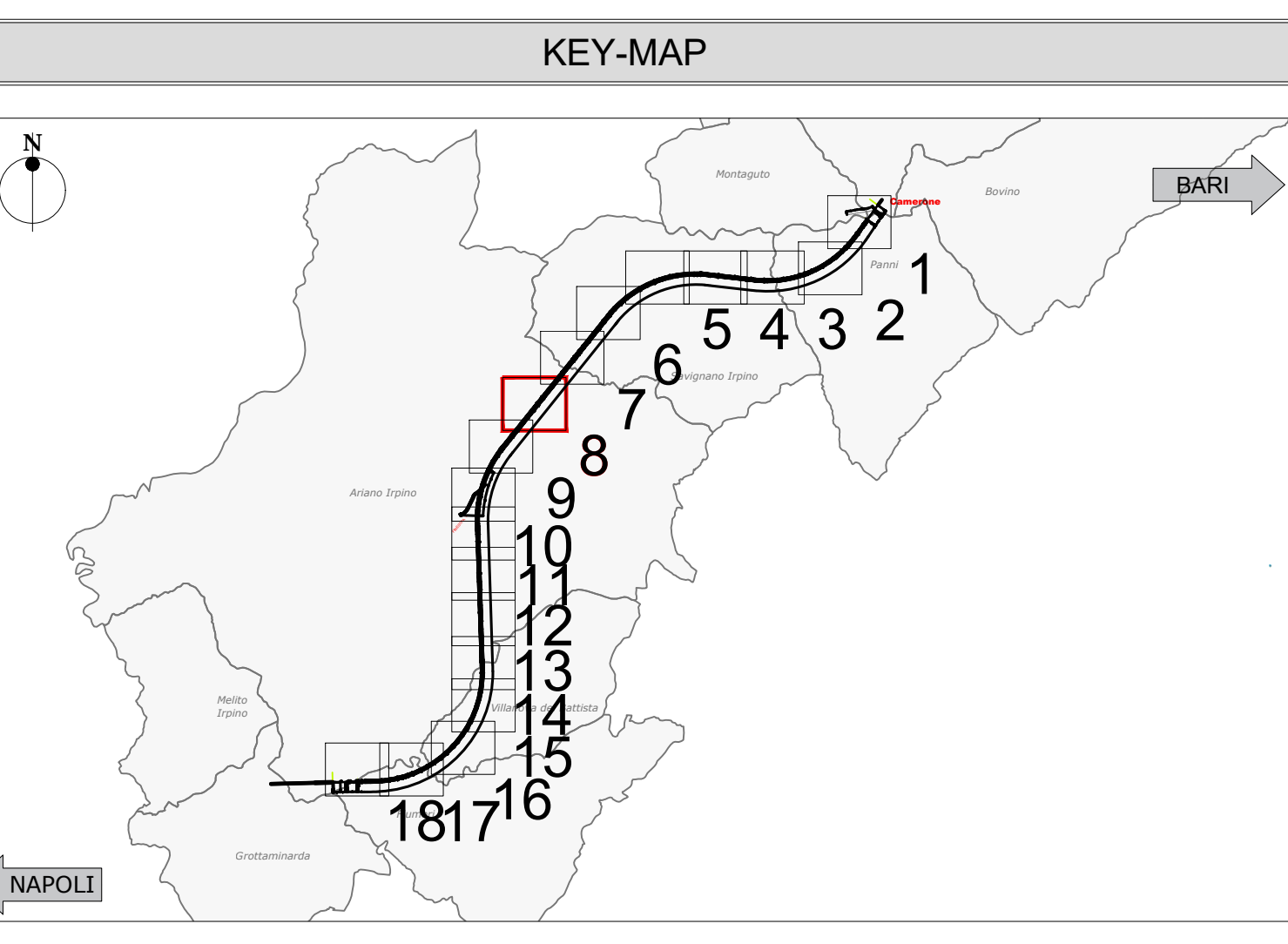
Limite stratigrafico

Giuntura degli strati inclinati

Giuntura degli strati rovesciati

Faglia

Faglia incerta



SCHEMA GEOLOGICO FRONTE SCAVO A QUOTA TRACCIATO

BINARIO DISPARI

Note: In base a tratta di uno schema indicativo delle geometrie delle strutture geologiche lungo l'asse della galleria e non di una rappresentazione reale dell'opera.

INTERFERENZE COPERTURE (m)	1	2	3	4	5	6	7	8	9	10	11	12	13	14	15	16
Formazione	Formazione del Pulo di... (Borghese v1)	Formazione del Pulo di... (Borghese v1)	Formazione del Pulo di... (Borghese v1)	Formazione del Pulo di... (Borghese v1)	Formazione del Pulo di... (Borghese v1)	Formazione del Pulo di... (Borghese v1)	Formazione del Pulo di... (Borghese v1)	Formazione del Pulo di... (Borghese v1)	Formazione del Pulo di... (Borghese v1)	Formazione del Pulo di... (Borghese v1)	Formazione del Pulo di... (Borghese v1)	Formazione del Pulo di... (Borghese v1)	Formazione del Pulo di... (Borghese v1)	Formazione del Pulo di... (Borghese v1)	Formazione del Pulo di... (Borghese v1)	Formazione del Pulo di... (Borghese v1)
Presenza di gas	Assente	Assente	Assente	Assente	Assente	Assente	Assente	Assente	Assente	Assente	Assente	Assente	Assente	Assente	Assente	Assente
Complesso idrogeologico	CM	CM	CM	CM	CM	CM	CM	CM	CM	CM	CM	CM	CM	CM	CM	CM
Classe di permeabilità (m/s)	5	5	5	5	5	5	5	5	5	5	5	5	5	5	5	5
Stima degli afflussi in fase di scavo	1	1	1	1	1	1	1	1	1	1	1	1	1	1	1	1

COMMITTENTE: RFI

DIREZIONE LAVORI: ITALFERR

APPALTATORE: HIRPINIA - ORSARA AV

PROGETTAZIONE: webuild Italia

MANDATARIA: ROCK SOUL

MANDANTI: NET, OPINIA, GPF, BELLETTRE-PRE

PROGETTO ESECUTIVO

ITINERARIO NAPOLI - BARI

RADDOPPIO TRATTA APICE - ORSARA

IL LOTTO FUNZIONALE HIRPINIA - ORSARA

GEOLOGIA

STUDIO IDROGEOLOGICO GENERALE

Profilo idrogeologico in asse al Binario Dispari - Tavola 8/18

APPALTATORE	DIRETTORE DELLA PROGETTAZIONE	PROGETTISTA
Consorzio HIRPINIA - ORSARA AV Ing. P. M. Casanova 27/10/2022	Il Responsabile progettazione ha le varie operazioni specialistiche Ing. G. Casani	ROCK SOUL S.p.A. Dott. Geol. F. Pennino

COMMESSA LOTTO FASE ENTE TIPO DOC. OPERADISCIPLINA PROG. REV. SCALA:

I F 3 A | 0 2 | E | Z Z | F 6 | G E | 1 0 | 2 | 0 2 | 6 | C | 1:2000

Rev.	Descrizione	Redatto	Verificato	Approvato	Autorizzato Data
A	C 0.00 - Creazione 100g	M. Aguzzo	S. Pennino	M. Gatti	27/10/2022
B	C 0.01 - A valle dell'intersezione	M. Aguzzo	F. Pennino	M. Gatti	27/10/2022
C	C 0.02 - A valle dell'intersezione	M. Aguzzo	F. Pennino	M. Gatti	27/10/2022

File: IF3A02EZF6GE102026C.dwg n. Elab.: 1