

BARI

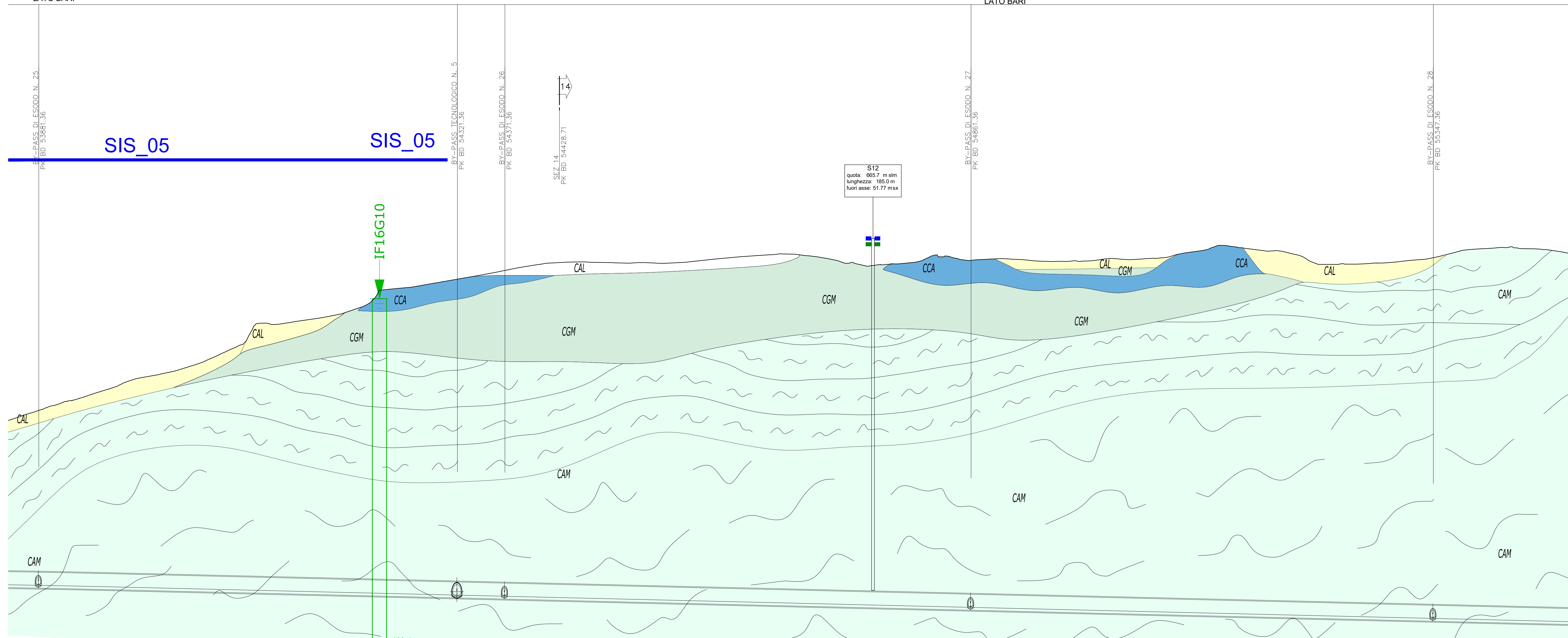
NAPOLI

1) HIRPINIA L. TOTALE=27093,78m

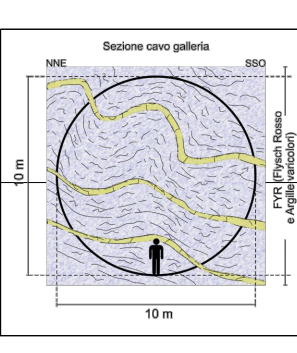
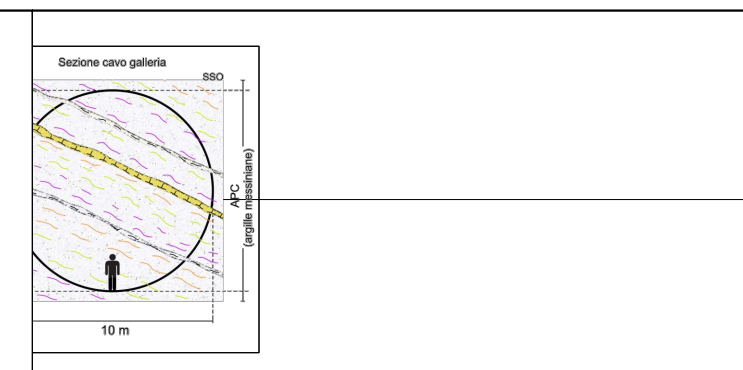
GN01 (BD) HIRPINIA L. TOTALE=27093,78m

1 (BD) HIRPINIA L=14869,94m
3 CON SCAVO MECCANIZZATO LATO BARI

GN01 (BD) HIRPINIA L=14869,94m
TRATTO CON SCAVO MECCANIZZATO LATO BARI



N. Sezione		300m s.l.m.	
Quote Terreno			
Quote Progetto			
Differenza di quota			
Etimetrico			
Distanze Parziali			
Distanze Progressive			



INTERFERENZE COBERTURE (m)		PVR		PVR		PVR	
Formazione							
Uso							
Intensità di legge							
Complesso idrogeologico							
Strati							
Strati di permeabilità (m)							
Strati dagli affluvi in fase di scavo							
Strati del carico idraulico (m)							

LEGENDA

COMPLESSO IDROGEOLOGICO	DESCRIZIONE	TIPO DI PERMEABILITÀ	GRADO DI PERMEABILITÀ (m/s)				
			10 ⁻¹	10 ⁻²	10 ⁻³	10 ⁻⁴	10 ⁻⁵
CCM	Complesso ghiaioso-sabbioso	CRV					
CCM	Complesso limoso-argilloso	CRV					
CCM	Complesso arenaceo-conglomeratico	CRV					
CCM	Complesso arenaceo-marnoso	CRV					
CCM	Complesso calcareo	CRV					
CCM	Complesso calcareo-marnoso	CRV					
CCM	Complesso argilloso-marnoso e marnoso-argilloso	CRV					
CCM	Complesso argilloso-sabbioso	CRV					
CCM	Complesso gessoso-marnoso	CRV					

COMPLESSI DELLE UNITÀ DEL SUBSTRATO	
ANZ1	Complesso arenaceo-marnoso
ANZ2	Complesso calcareo
ANZ3	Complesso calcareo-marnoso
ANZ4	Complesso argilloso-marnoso e marnoso-argilloso
ANZ5	Complesso argilloso-sabbioso
ANZ6	Complesso gessoso-marnoso

LEGENDA INDAGINI GEOGNOSTICHE

INDAGINI PREGRESSE

- Sondaggio a carotaggio continuo
- Database indagini ISPRA
- Campagna indagini 2006-07 PP "Apice-Orsara (nuovo tracciato)"
- Campagna indagini 2008-09 PP "Apice-Orsara (soluz. sud)"
- Manifestazione gassosa in fase di perforazione
- Sondaggio interrotto per presenza di gas
- Campagna indagini 2017 PD "Apice-Hirpinia"
- Campagna indagini 2017 PP "Hirpinia-Orsara-Bovino"
- Campagna indagini 2018-19 PD "Hirpinia-Orsara-Bovino"

INDAGINI GEOGNOSTICHE PE

Sondaggi a carotaggio continuo

- verticale
- proiezione in verticale dei sondaggi inclinati

codice sondaggio e anno di realizzazione

quota localore (m s.m.)
profondità sondaggio (m)
distanza di proiezione dell'asse del profilo ero della sezione eventuale antropica nel foro

Letture della massima
Letture della minima

SIS_03 Campagna indagini 2021 e 2022 - PE

STENDIMENTI GEOFISICA

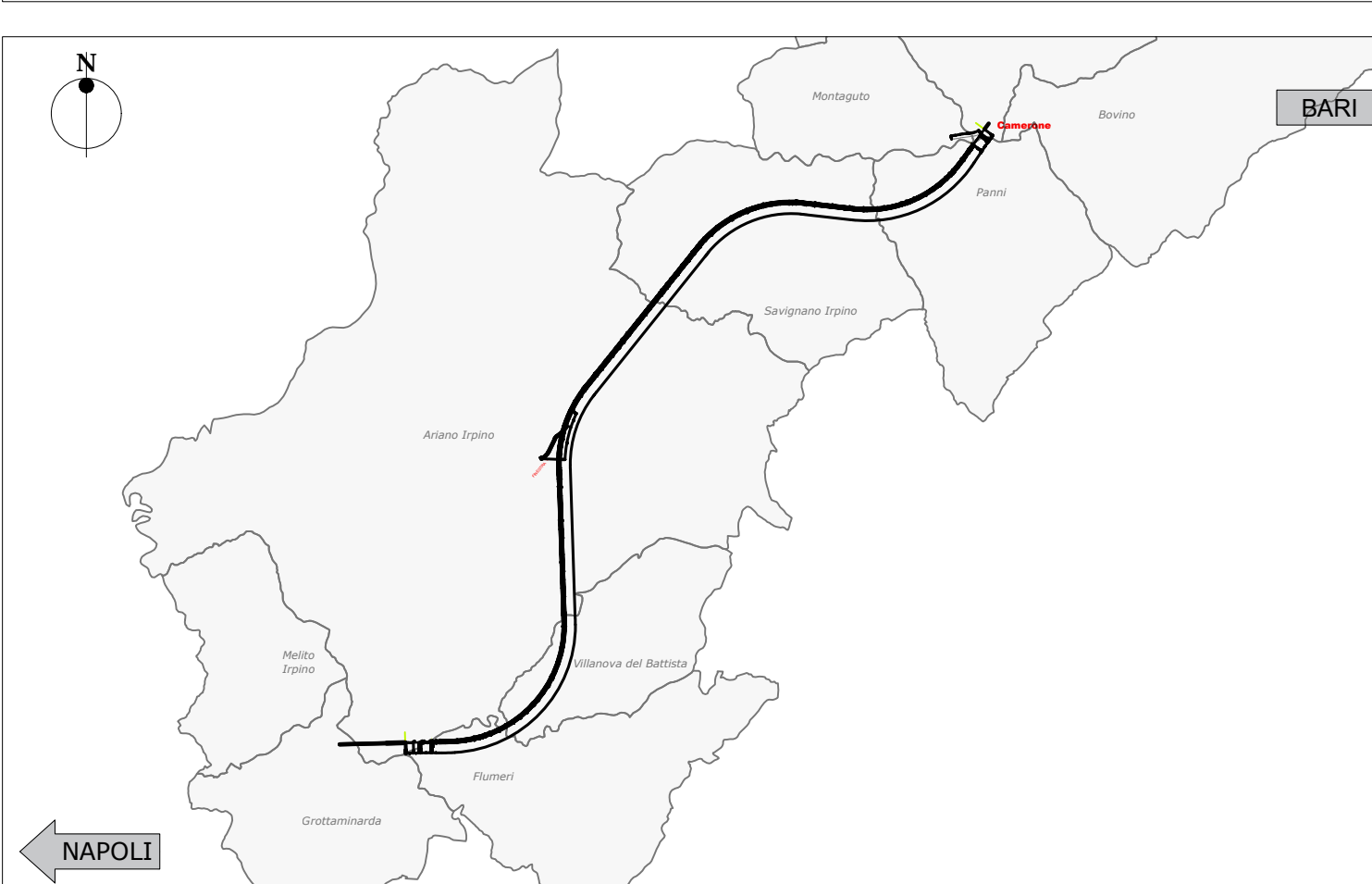
STENDIMENTI GEOFISICA

Traccia sezione geologica-geomorfologica

ELEMENTI STRUTTURALI E TETTONICI

- Limite stratigrafico
- Giuntura degli strati inclinati
- Giuntura degli strati rovesciati
- Faglia
- Faglia incerta

KEY-MAP



COMMITTENTE: RFI
DIREZIONE LAVORI: ITALFERR
APPALTATORE: CONSORZIO: webuild Italia, PIZZAROTTI
PROGETTAZIONE: MANDATARIA: ROCK SOUL, MANDANTE: NET, OPINI, GPF, BELLETTI-PAPE
PROGETTO ESECUTIVO
TINERARIO NAPOLI - BARI
RADDOPPIO TRATTA APICE - ORSARA
IL LOTTO FUNZIONALE HIRPINIA - ORSARA
GEOLOGIA
STUDIO IDROGEOLOGICO GENERALE
Profilo idrogeologico galleria Hirpinia - Binario Dispari - Tavola 9/18

APPALTATORE	DIRETTORE DELLA PROGETTAZIONE	PROGETTISTA
Consorzio HIRPINIA - CASARA AV Ing. P. M. Casaravola	Il Responsabile progettazione ha le varie specializzazioni Ing. G. Casarri	ROCK SOUL S.p.A. Dot. Gaetano F. Perrino

COMMESSA	LOTTO	FASE	ENTE	TIPO DOC.	OPERADISCIPLINA	PROGR.	REV.	SCALA:
I F 3 A	0 2	E	Z Z	F 6	G E 0 3 0 2	0 2 7	C	1:2000/1000

Rev.	Descrizione	Redatto	Data	Verificato	Data	Approvato	Data	AutORIZZATO DATA
A	C 0.00 - Creazione Titolo	M. Aguzzo	09/03/2022	F. Perrino	09/03/2022	M. Gatti	09/03/2022	Ing. G. Casarri
B	C 0.01 - A valle dell'intersezione	M. Aguzzo	09/03/2022	F. Perrino	09/03/2022	M. Gatti	09/03/2022	
C	C 0.02 - A valle dell'intersezione	M. Aguzzo	21/03/2022	F. Perrino	21/03/2022	M. Gatti	21/03/2022	

File: IF3A02EZF6GE0302027C.dwg n. Elab.: