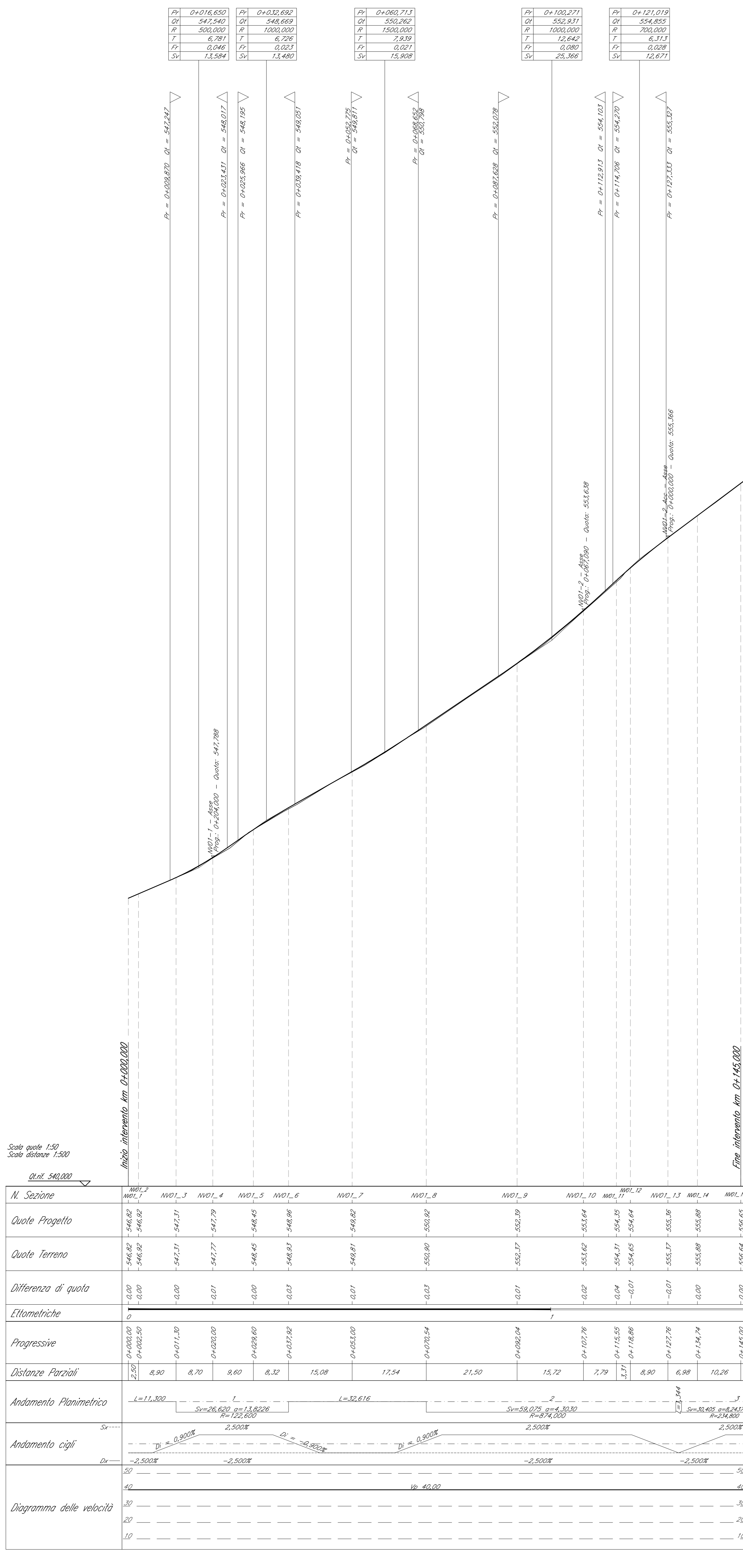


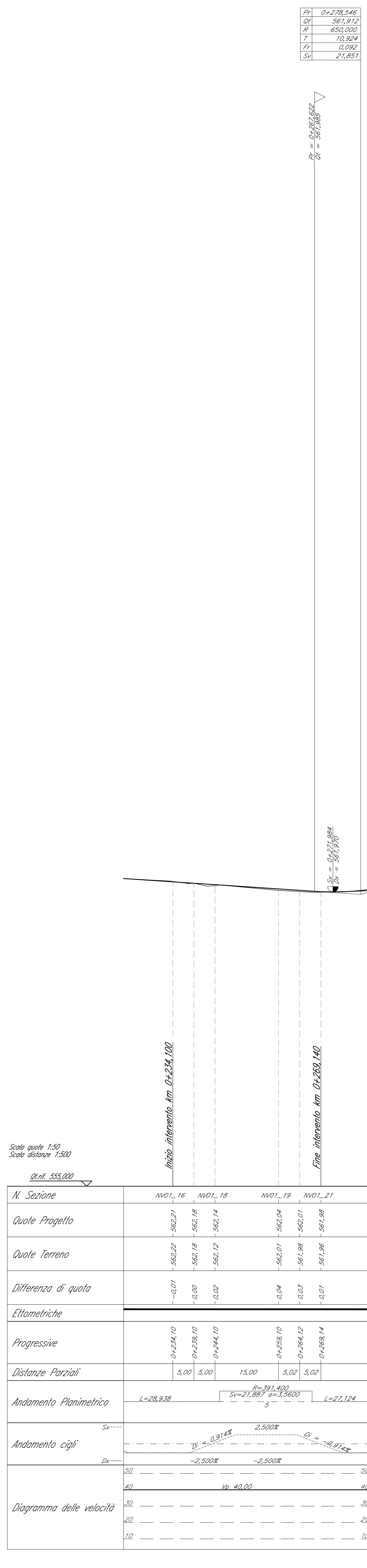
NV01 - PAVIMENTAZIONE VIABILITA' ESISTENTE
PROFILO LONGITUDINALE - Scala 1:500/50

Livello	DIFF. DI QUOTA	LUNGHEZZA	PENDENZA
	$p = 0,25$	$L = 16,65$	$i = 4,32\%$
	$p = 1,15$	$L = 16,04$	$i = 7,01\%$
	$p = 1,30$	$L = 26,92$	$i = 5,69\%$
	$p = 2,67$	$L = 39,95$	$i = 6,72\%$
	$p = 1,90$	$L = 20,75$	$i = 9,27\%$
	$p = 2,37$	$L = 36,40$	$i = 7,47\%$



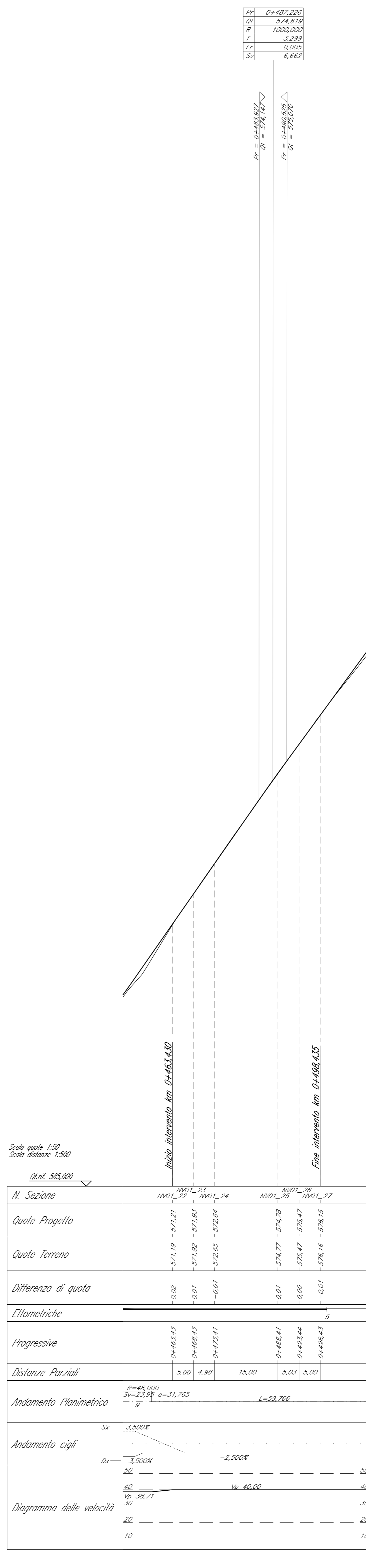
NV01 - SLARGO N° 1
PROFILO LONGITUDINALE - Scala 1:500/50

Livello	DIFF. DI QUOTA	LUNGHEZZA	PENDENZA
	$p = -0,87$	$L = 70,68$	$i = -0,67\%$



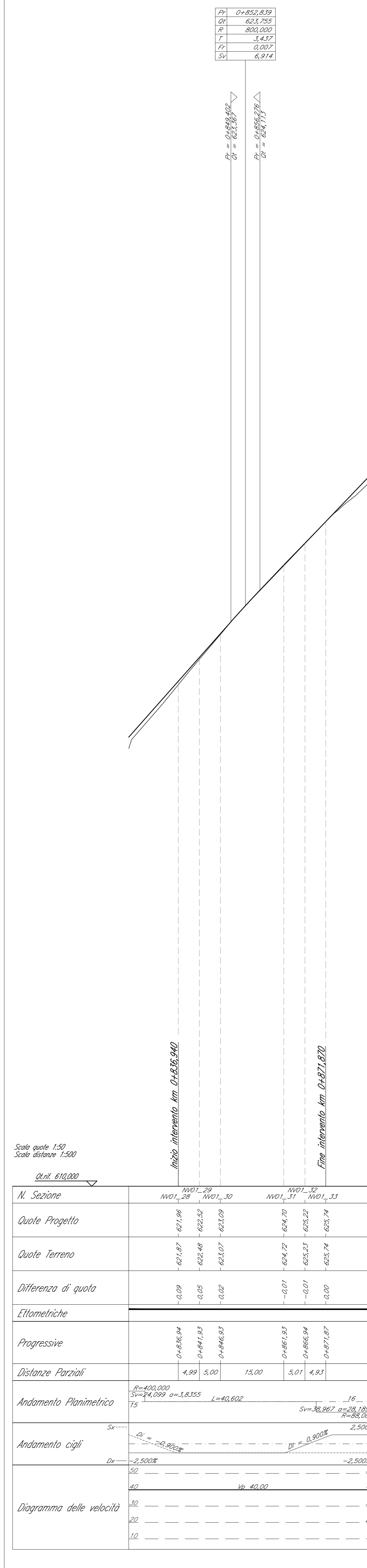
NV01 - SLARGO N° 2
PROFILO LONGITUDINALE - Scala 1:500/50

Livello	DIFF. DI QUOTA	LUNGHEZZA	PENDENZA
	$p = 6,24$	$L = 42,57$	$i = 14,31\%$
	$p = 14,13$	$L = 103,37$	$i = 13,67\%$



NV01 - SLARGO N° 3
PROFILO LONGITUDINALE - Scala 1:500/50

Livello	DIFF. DI QUOTA	LUNGHEZZA	PENDENZA
	$p = 5,20$	$L = 46,10$	$i = 11,28\%$
	$p = 6,75$	$L = 64,78$	$i = 10,42\%$



LEGENDA

- ANDAMENTO ALTIMETRICO**
- Δ DIFFERENZA DI QUOTA TRA VERTICI ALTIMETRICI SUCCESSIVI [m]
 - L LUNGHEZZA LIVELLETTA [m]
 - i PENDENZA LIVELLETTA [%]
 - P PROGRESSIVE VERTICI ALTIMETRICI [m]
 - Q QUOTA VERTICE ALTIMETRICO [m s.l.m.]
 - R RAGGIO CURVA ALTIMETRICA [m]
 - T LUNGHEZZA TANGENTE VERTICALE [m]
 - F FRECCIA VERTICALE [m]
 - S SVILUPPO CURVA ALTIMETRICA [m]
 - S_v POSIZIONE E QUOTA DEL PUNTO DI TANGENZA VERTICALE
- ANDAMENTO PLANIMETRICO**
- L LUNGHEZZA RETTILINEO PLANIMETRICO [m]
 - R RAGGIO CURVA PLANIMETRICA [m]
 - S SVILUPPO CURVA O CLOTOIDE PLANIMETRICA [m]
 - α ANGOLO DI DEVIAZIONE [c]
 - A PARAMETRO CLOTOIDE PLANIMETRICA [m]
 - Tau ANGOLO FINALE [c]
 - Dr SCOSTAMENTO DELLA CURVA PRIMITIVA RISPETTO AL RETTIFILLO [m]
 - d PENDENZA LONGITUDINALE DEI CIGLI [%]

COMMITTENTE: **RFI** GRUPPO FERROVIARIO ITALIANA

DIREZIONE LAVORI: **ITALFERR** GRUPPO FERROVIE DELLO STATO ITALIANE

APPALTI TITOLARE: **HIRPINIA - ORSARA AV**

MANDATARIA: **webuild Italia**

PROGETTAZIONE: **ROCK SOL**

MANDANTE: **NET**, **OPINI**, **GPF**

PROGETTO ESECUTIVO

ITINERARIO NAPOLI - BARI
RADDOPPIO TRATTA APICE - ORSARA
II LOTTO FUNZIONALE HIRPINIA - ORSARA
VIABILITA'

NV01 - ACCESSO A SSE, CENTRALE VENTILAZIONE E LUOGO SICURO
NV01 - UBICAZIONE SLARGHI SU VIABILITA' ESISTENTE

APPALTI TITOLARE: **CONSORZIO HIRPINIA - ORSARA AV**

DIRETTORE DELLA PROGETTAZIONE: **NET**

PROGETTISTA: **ING. T. FINOCCHIETTI**

COMMESSA: **I F 3 A 0 2 E Z Z F 8 N V 0 1 0 0 0 1 A**

SCALA: **1:500/50**

Rev. Descrizione Redatto Data Verificato Data Approvato Data Autorizzato Data

A C 04.00 - Emissione 10/09/2012 F. Carvelli 08/02/2012 D.T. The Flynt 08/02/2012 T. Finocchetti 08/02/2012 Ing. T. Finocchetti

File: IF3A02EZF8NV010001A.dwg n. Esib. - 0