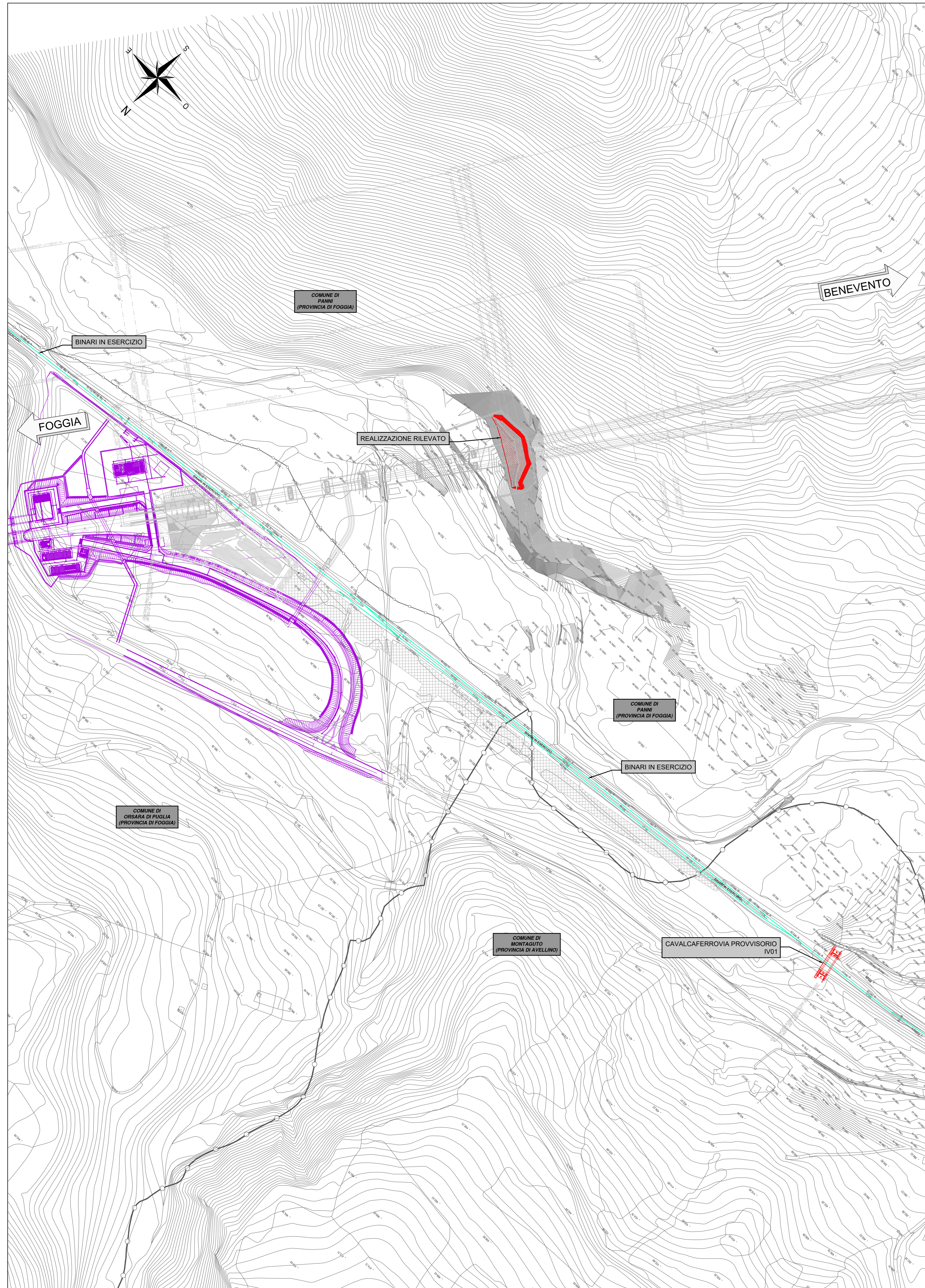


FASE 1 - PLANIMETRIA 1 - Scala 1:2000

- FASE 1**
- Cantierizzazione e Bonifica bellica
 - Risoluzione interferenze
 - Realizzazione di cavalciferrovia provvisoria IV01 e delle viabilità di cantiere per la realizzazione dei lavori
 - Realizzazione rilevato per realizzazione imbocco galleria Hirpinia.



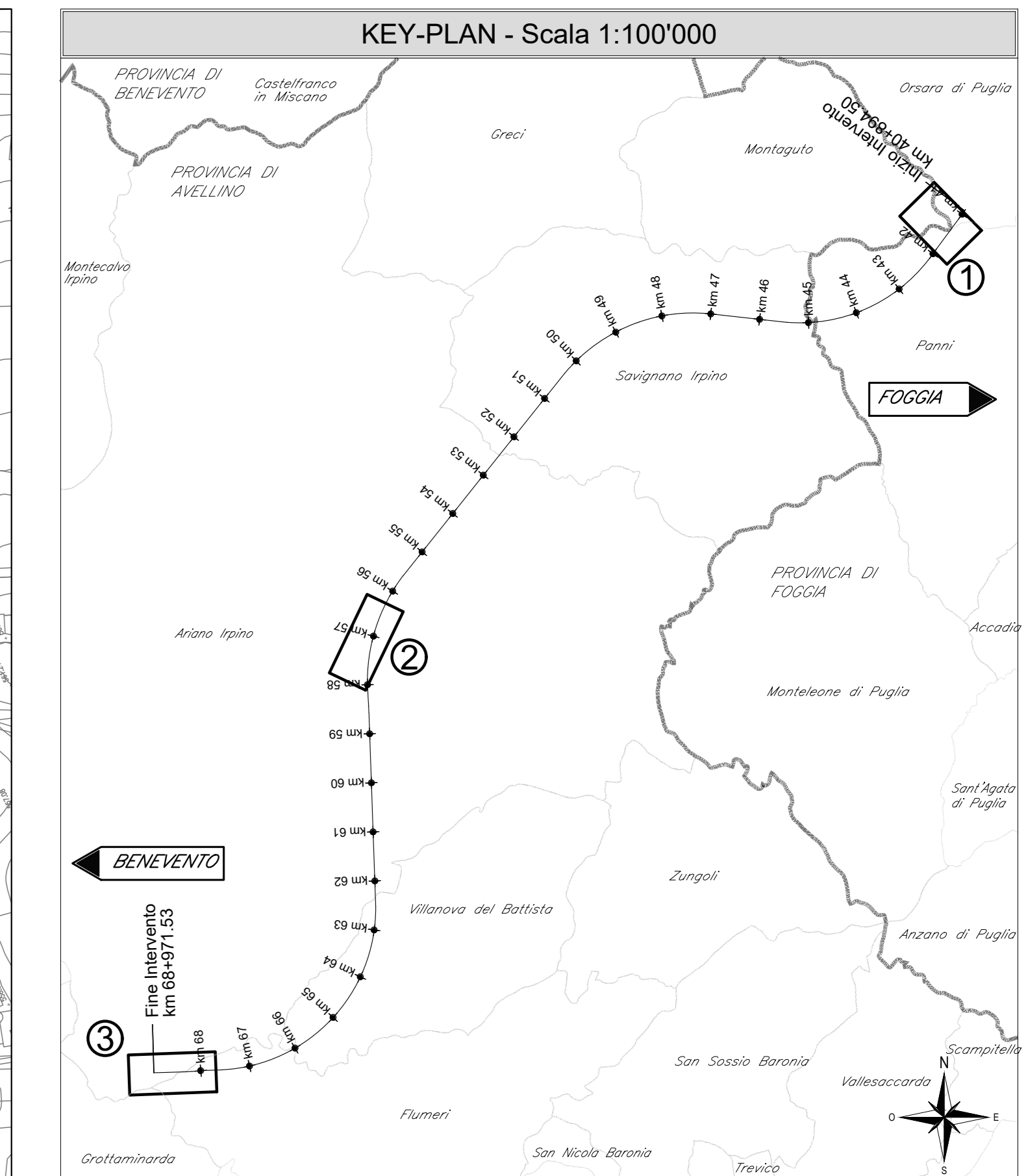
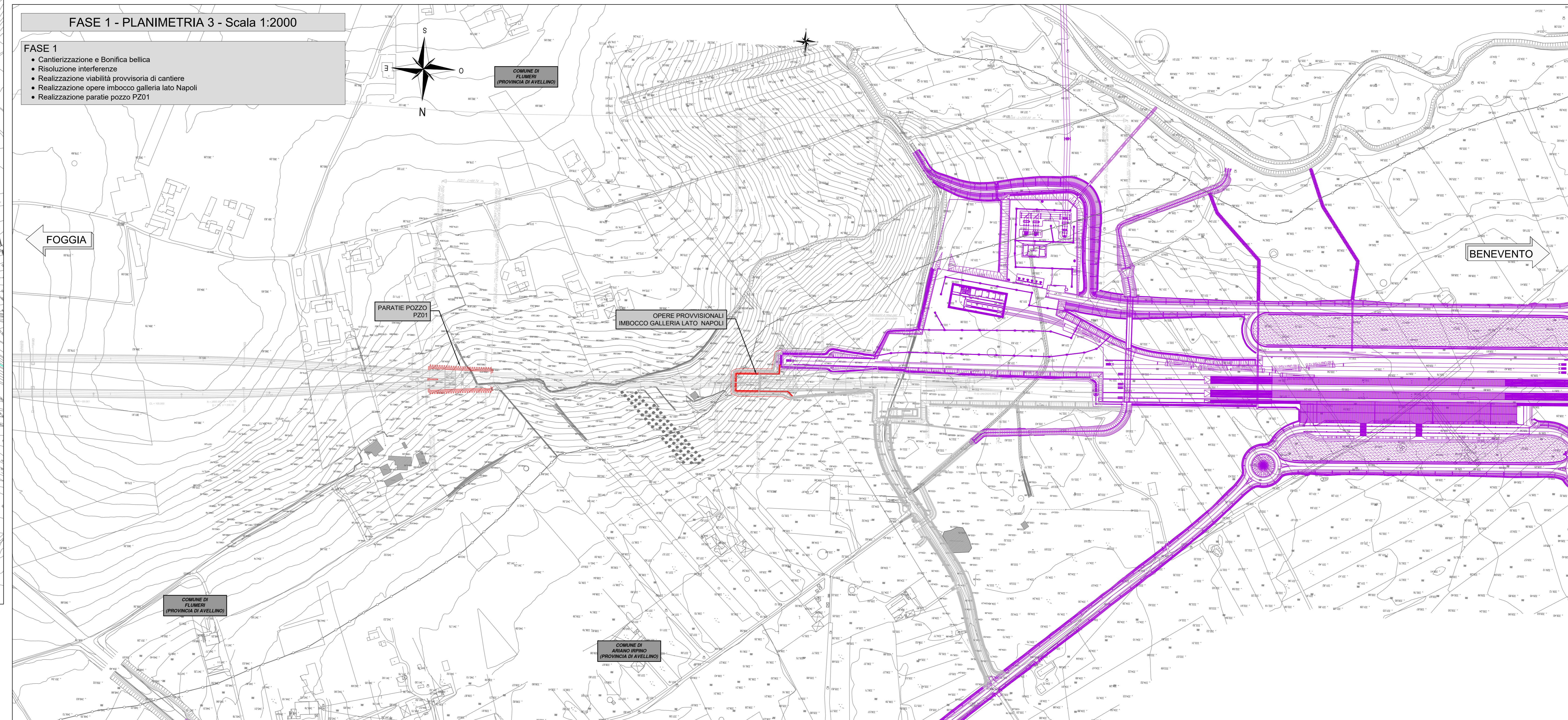
FASE 1 - PLANIMETRIA 2 - Scala 1:2000

- FASE 1**
- Cantierizzazione e Bonifica bellica
 - Risoluzione interferenze
 - Realizzazione sbrinatorio IN01
 - Realizzazione viabilità NV01



FASE 1 - PLANIMETRIA 3 - Scala 1:2000

- FASE 1**
- Cantierizzazione e Bonifica bellica
 - Risoluzione interferenze
 - Realizzazione viabilità provvisoria di cantiere
 - Realizzazione opere imbocco galleria lato Napoli
 - Realizzazione paratie pozzo PZ01



- LEGENDA**
- OPERE REALIZZATE NELLE FASI PRECEDENTI
 - OPERE IN REALIZZAZIONE NELLA FASE CORRENTE
 - OPERE IN DEMOLIZIONE NELLA FASE CORRENTE
 - OPERE REALIZZATE DA ALTRO APPALTO
 - OPERE DEMOLITE DA ALTRO APPALTO
 - BINARI IN ESERCIZIO NELLA FASE CORRENTE

COMMITTENTE: **RFI** RETE FERROVIARIA ITALIANA GRUPPO FERROVIE DELLO STATO ITALIANO

DIREZIONE LAVORI: **ITALFERR** GRUPPO FERROVIE DELLO STATO ITALIANO

APPALTAZIONE: CONSORZIO **HIRPINIA - ORSARA AV** SOCI: **webuild Italia**, **PIZZAROTTI**

PROGETTAZIONE: MANDATARI: **ROK SOIL**, **NET**, **OPINI**, **G.P.**

PROGETTO ESECUTIVO

ITINERARIO NAPOLI - BARI
RADDOPPIO TRATTA APICE - ORSARA
IL LOTTO FUNZIONALE HIRPINIA - ORSARA
PARTE GENERALE
MACROFASI REALIZZATIVE

Planimetria fasi di progetto - Tav. 1 di 7

APPALTAZIONE: Consorzio HIRPINIA - ORSARA AV Il Direttore Tecnico Ing. P. M. Giannone 16/01/2023	DIRETTORE DELLA PROGETTAZIONE: Il Responsabile integrazione tra le varie prestazioni concorrenti Ing. G. Casareo	PROGETTISTA: NET Ing. S. Ercoli
--	---	--

COMMESSA	LOTTO	FASE	ENTE	TIPO DOC.	OPERADISCIPLINA	PROGR.	REV.	SCALA:
IF3A	02	E	ZZ	P6	MD0000	001	C	1:2000

Rev.	Descrizione	Redatto	Data	Verificato	Data	Approvato	Data	Autore/Rev. Data
A	C 01-01 - A valle del sbrinatorio	M. Lombardi	16/01/2023	N. Zappà	16/01/2023	T. Finocchiaro	16/01/2023	Ing. S. Ercoli
B	C 01-01 - A valle del sbrinatorio	M. Lombardi	16/01/2023	N. Zappà	16/01/2023	A. Caracciolo	16/01/2023	
C	C 01-01 - A valle del sbrinatorio	M. Lombardi	16/01/2023	N. Zappà	16/01/2023	A. Caracciolo	16/01/2023	

File: IF3A02E2P6MD000001C.dwg