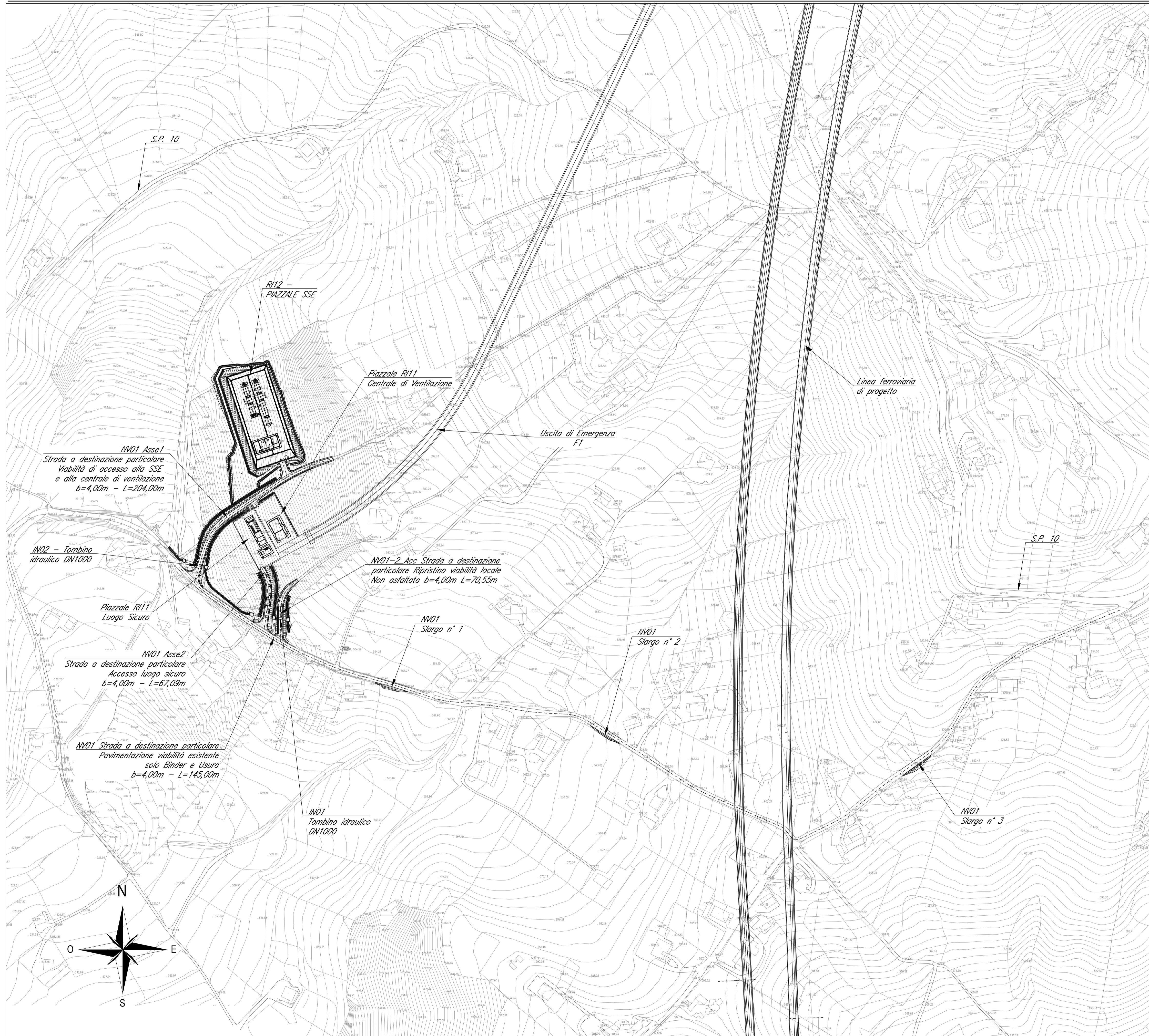
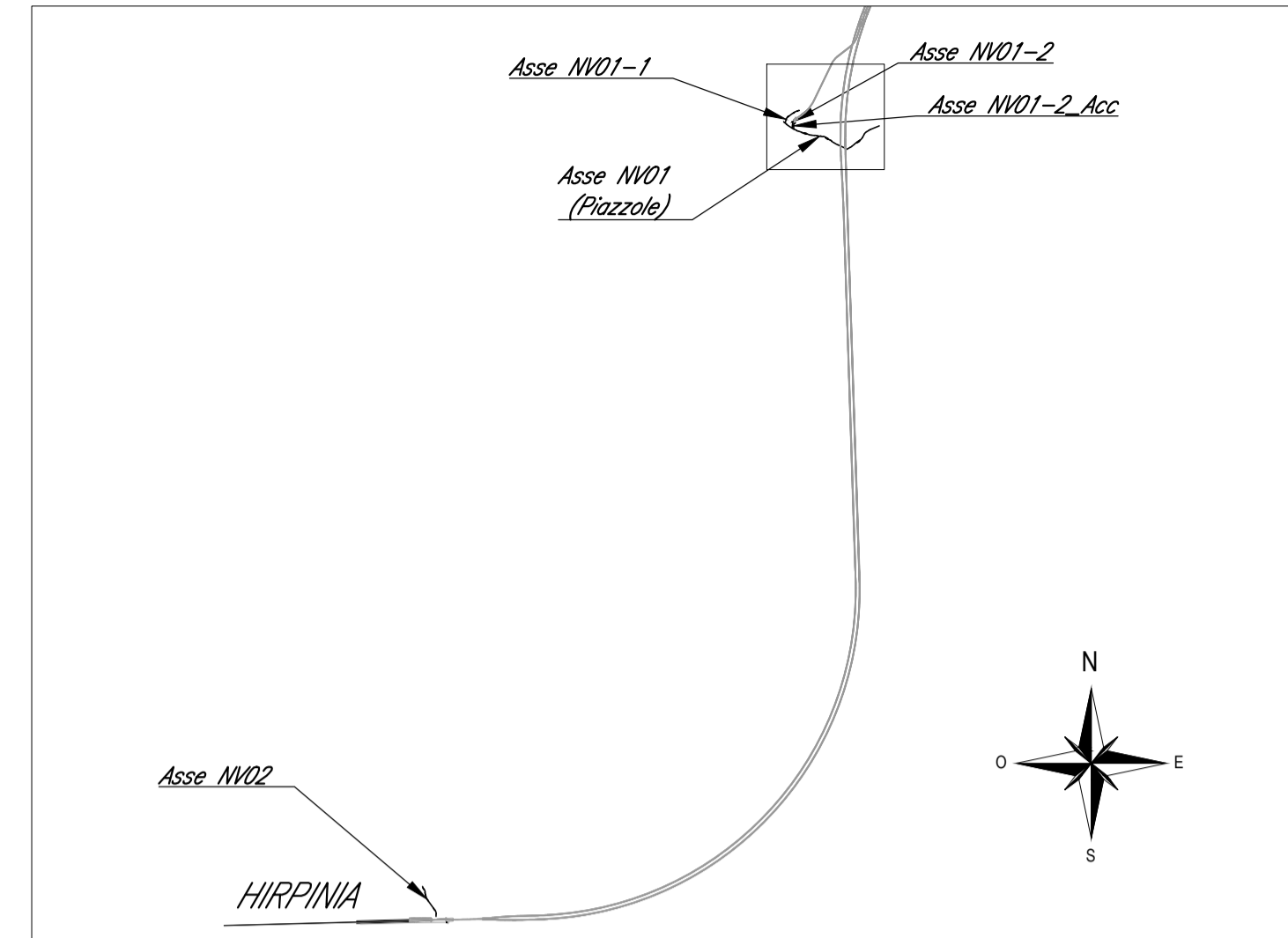


NV01 - ACCESSO A SSE, CENTRALE VENTILAZIONE E LUOGO SICURO - PLANIMETRIA GENERALE - Scala 1:2000



KEY-PLAN



NOTE

1. Tutte le quote sono espresse in metri salvo dove diversamente indicato.
2. Tutte le quote angolari sono espresse in angoli decimali salvo dove diversamente indicato.
3. Tutte le quote altimetriche sono riferite al livello medio mare e sono espresse in metri.

COMMITTENTE:



DIREZIONE LAVORI:



APPALTATORE:

CONSORZIO:

HIRPINIA - ORSARA AV



PROGETTAZIONE:

MANDATARIA:



MANDANTI:



PROGETTO ESECUTIVO

ITINERARIO NAPOLI - BARI
RADDOPPIO TRATTA APICE - ORSARA
II LOTTO FUNZIONALE HIRPINIA - ORSARA
VIABILITA'

NV01 - ACCESSO A SSE, CENTRALE VENTILAZIONE E LUOGO SICURO
ELABORATI GENERALI
Planimetria generale

APPALTATORE Consorzio HIRPINIA - ORSARA AV Il Direttore Tecnico Ing. P. M. Giannocchio 25/07/2022	DIRETTORE DELLA PROGETTAZIONE Il Responsabile integrazione fra le varie prestazioni specialistiche Ing. G. Cassani	PROGETTISTA Ing. R. Zanoni
---	--	-----------------------------------

COMMESSA	LOTTO	FASE	ENTE	TIPO DOC.	OPERADISCIPLINA	PROGR.	REV.	SCALA:
IF3A	02	E	ZZ	P6	NV0100	001	C	1:2000

Rev.	Descrizione	Redatto	Data	Verificato	Data	Approvato	Data	Autorizzato Data
A	C 08.00 - Emissione 150gg	F. Cervellini	08/02/2022	Q.T. Thai Huynh	08/02/2022	T. Fmocchiotti	08/02/2022	Ing. R. Zanoni
B	C 08.01 - A valle del contraddittorio	F. Cervellini	08/09/2022	Q.T. Thai Huynh	08/09/2022	A. Calliero	08/09/2022	
C	C 08.02 - A valle del contraddittorio	F. Cervellini	25/07/2022	Q.T. Thai Huynh	25/07/2022	A. Calliero	25/07/2022	