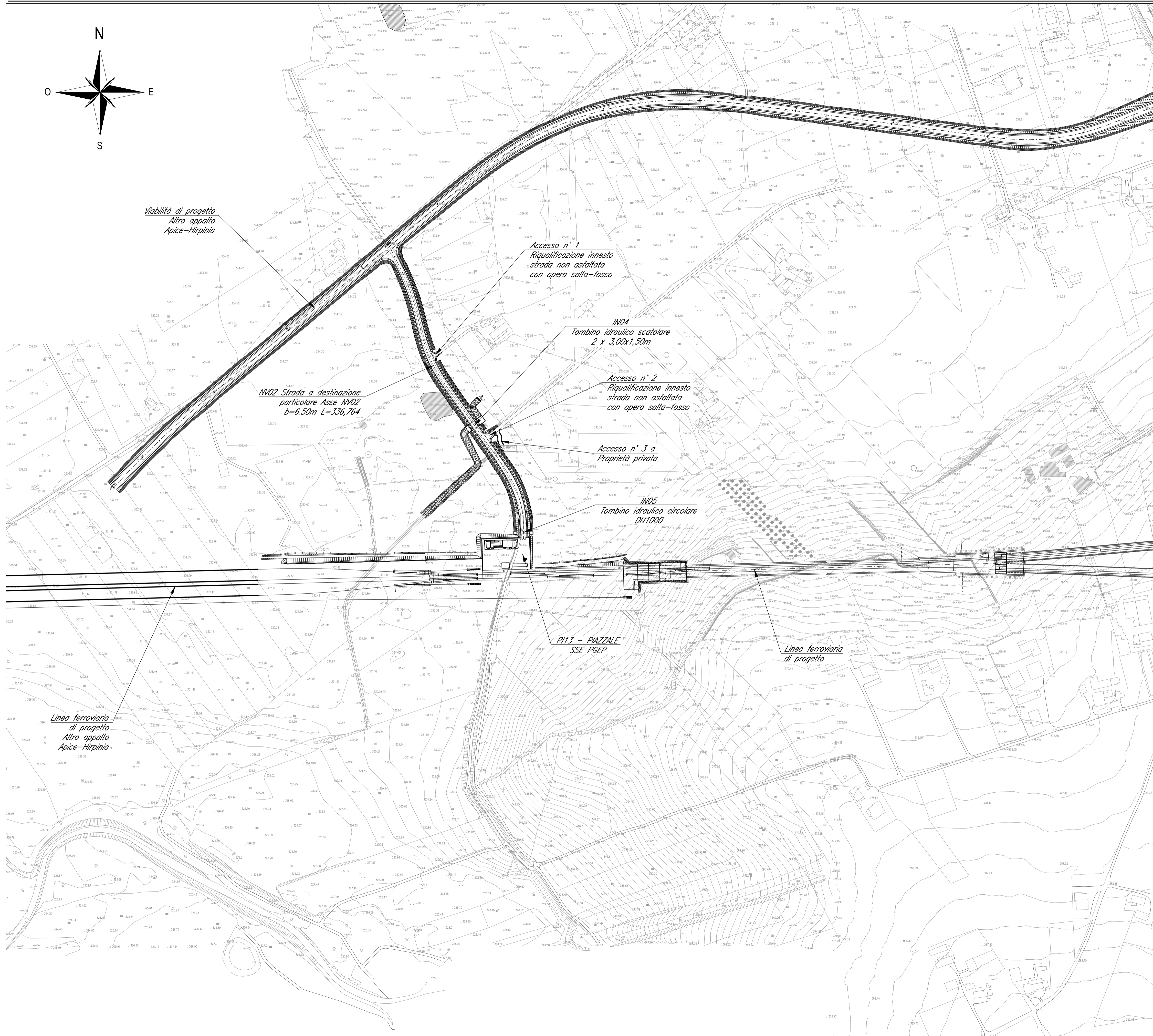
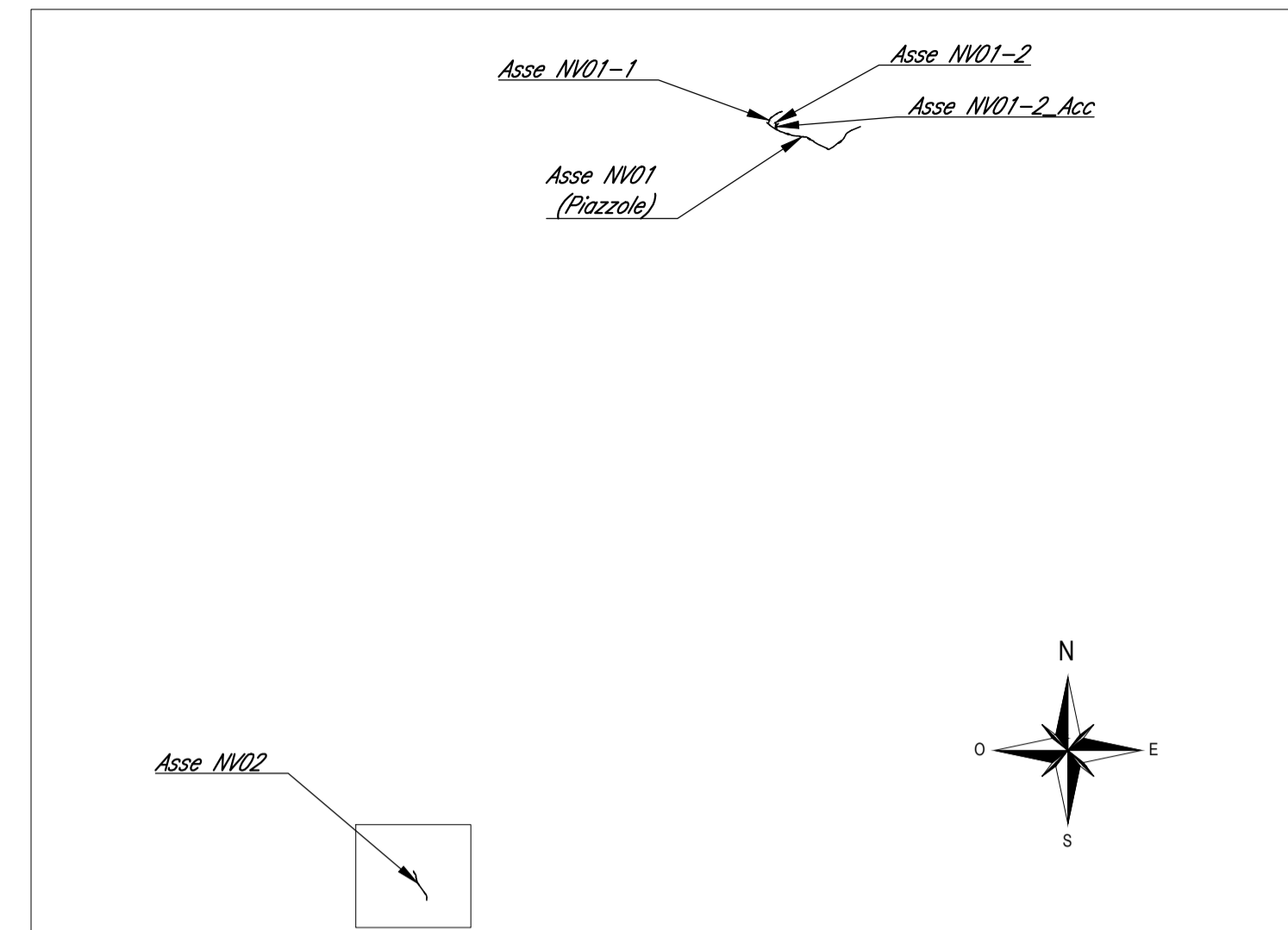


NV02 - VIABILITA' PIAZZALE RI13 PGEP PK 68+650 - PLANIMETRIA GENERALE - Scala 1:2000



KEY-PLAN



NOTE

1. Tutte le quote sono espresse in metri salvo dove diversamente indicato.
2. Tutte le quote angolari sono espresse in angoli decimali salvo dove diversamente indicato.
3. Tutte le quote altimetriche sono riferite al livello medio mare e sono espresse in metri.

COMMITTENTE:

RFI
 RETE FERROVIARIA ITALIANA
 GRUPPO FERROVIE DELLO STATO ITALIANE

DIREZIONE LAVORI:

ITALFERR
 GRUPPO FERROVIE DELLO STATO ITALIANE

APPALTATORE:
 CONSORZIO:
 HIRPINIA - ORSARA AV

SOCI:


webuild Italia


PIZZAROTTI
 SINCE 1910

PROGETTAZIONE:
 MANDATARIA:
 SpA

MANDANTI:
    

PROGETTO ESECUTIVO
ITINERARIO NAPOLI - BARI
RADDOPPIO TRATTA APICE - ORSARA
II LOTTO FUNZIONALE HIRPINIA - ORSARA
VIABILITA'
 NV02 - VIABILITA' PIAZZALE RI13 PGEP PK 68+650
 Planimetria generale

APPALTATORE Consorzio HIRPINIA - ORSARA AV Il Direttore Tecnico Ing. P. M. Giannocchio 08/02/2022	DIRETTORE DELLA PROGETTAZIONE Il Responsabile integrazione fra le varie prestazioni specialistiche Ing. G. Cassani	PROGETTISTA  Ing. T. Finocchietti
---	--	--

COMMESSA	LOTTO	FASE	ENTE	TIPO DOC.	OPERADISCIPLINA	PROGR.	REV.	SCALA:
IF3A	02	E	ZZ	P6	NV0200	001	A	1:500/50

Rev.	Descrizione	Redatto	Data	Verificato	Data	Approvato	Data	Autorizzato Data
A	C.08.00 - Emissione 180gg	F. Cervellin	08/02/2022	G.T. Thai Huynh	08/02/2022	T. Finocchietti	08/02/2022	Ing. T. Finocchietti
								08/02/2022