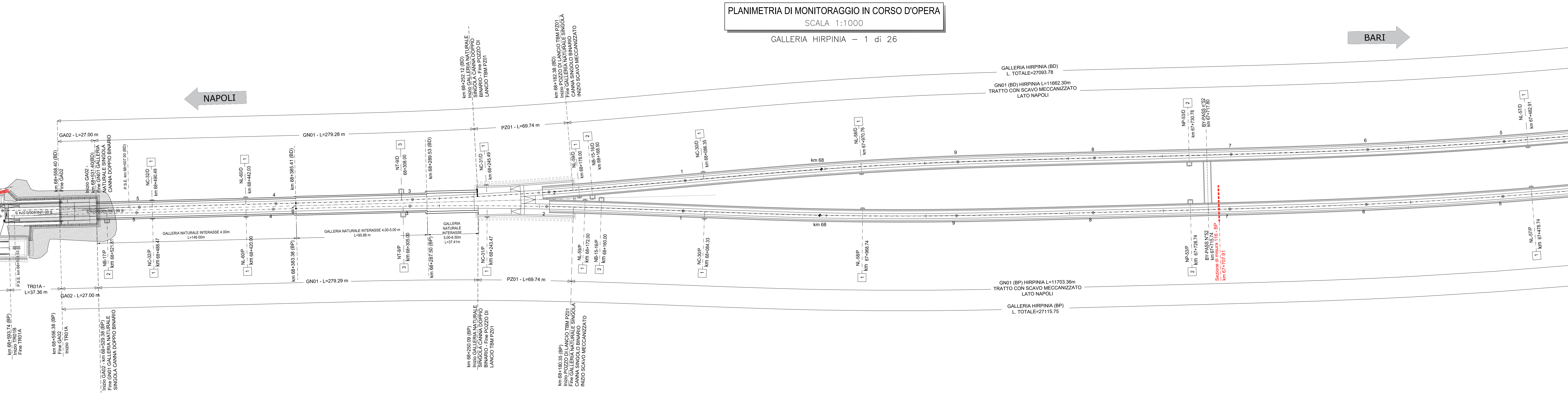


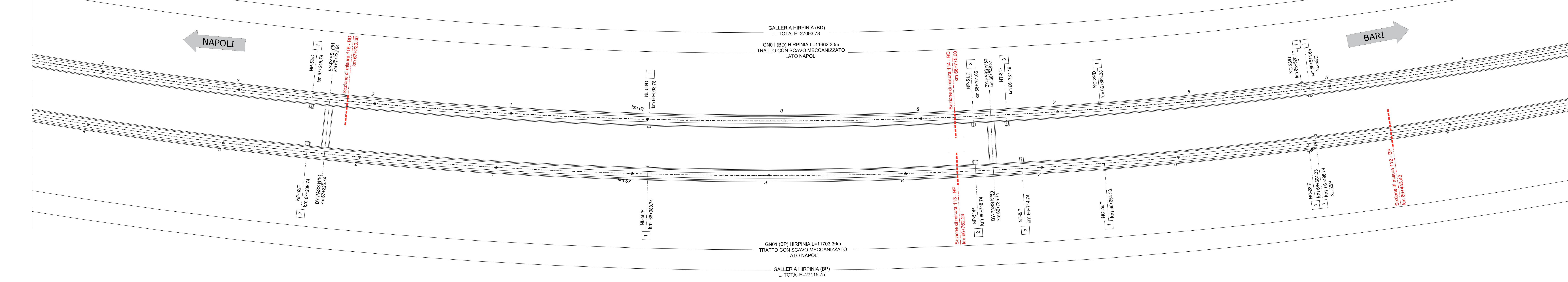
PLANIMETRIA DI MONITORAGGIO IN CORSO D'OPERA  
SCALA 1:1000

GALLERIA HIRPINIA - 1 di 26



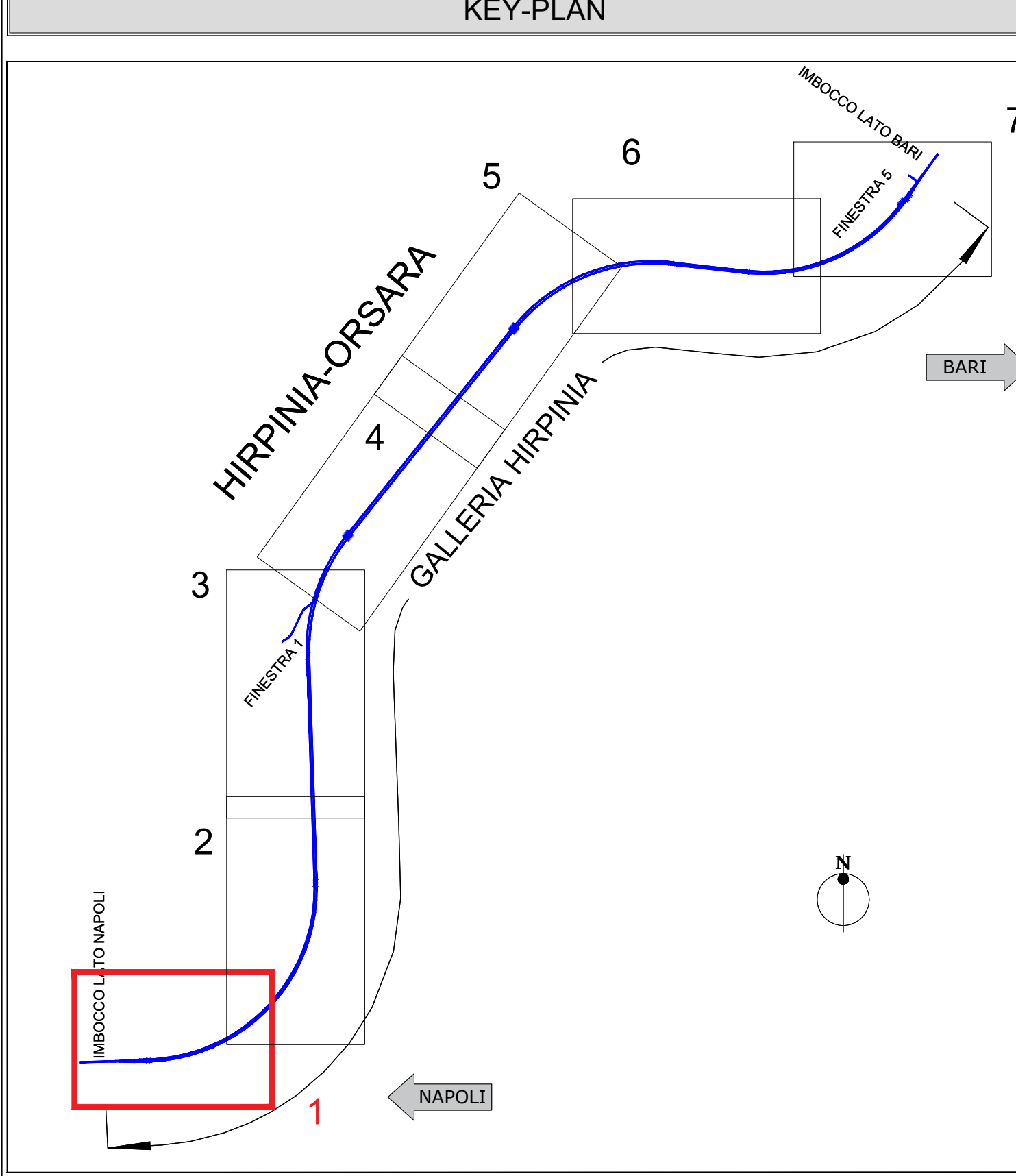
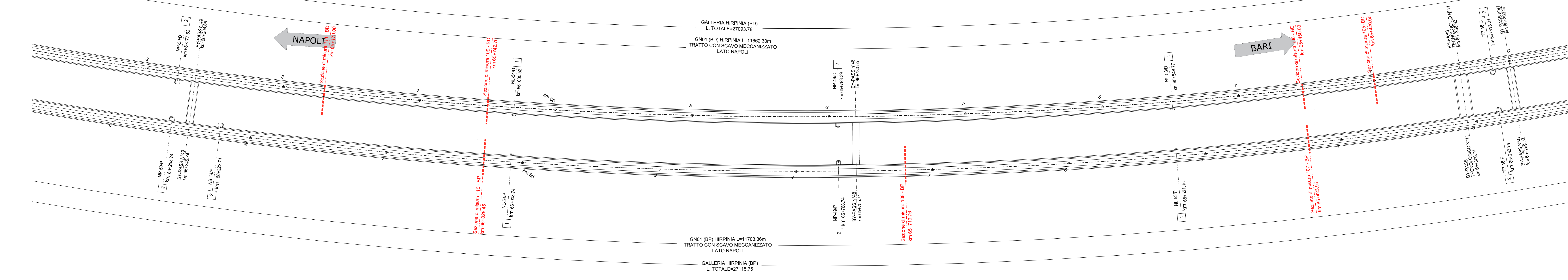
PLANIMETRIA DI MONITORAGGIO IN CORSO D'OPERA  
SCALA 1:1000

GALLERIA HIRPINIA - 2 di 26



PLANIMETRIA DI MONITORAGGIO IN CORSO D'OPERA  
SCALA 1:1000

GALLERIA HIRPINIA - 3 di 26



**LEGENDA SEZIONI DI MISURA**

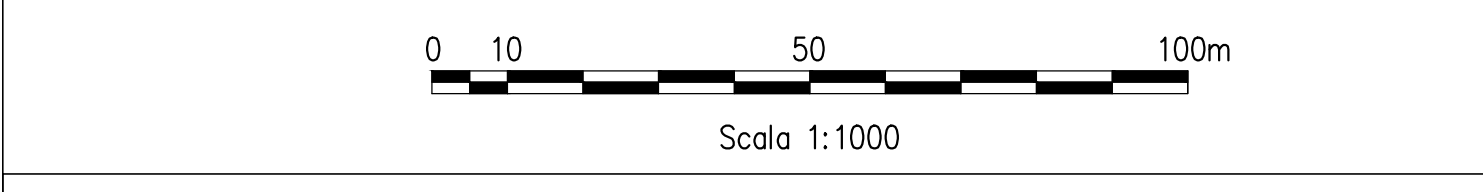
Sezione di misura "X" - km xxx.xx

Sezione di misura del RIVESTIMENTO DEFINITIVO (TIPO B)

LE SEZIONI DI MONITORAGGIO TIPO A, TIPO C, E TIPO D DOVRANNO ESSERE INSTALLATE SECONDO LO SCHEMA RIPORTATO NELL'ELABORATO IF3A02ZZW60N100001.

**NOTA**

L'UBICAZIONE PLANIMETRICA DELLE SEZIONI DI MONITORAGGIO È DA INTENDERSI INDICATIVA E VERrà DEFINITA COMPIUTAMENTE IN FASE DI PROGETTO ESECUTIVO DI DETTAGLIO.



COMMITTENTE: **RFI** Rete Ferroviaria Italiana Gruppo Ferrovie dello Stato Italiane

DIREZIONE LAVORI: **ITALFERR** Gruppo Ferrovie dello Stato Italiane

APPALTATORE: **webuild Italia** / **PIZZAROTTI**

PROGETTAZIONE: **ROCK SOUL** S.p.A. / **NET** / **OPINI** / **GF** / **ELABORAZIONE**

**PROGETTO ESECUTIVO**

ITINERARIO NAPOLI - BARI RADDOPPIO TRATTA APICE - ORSARA II LOTTO FUNZIONALE HIRPINIA - ORSARA

GN01 - GALLERIA NATURALE HIRPINIA

MONITORAGGIO GN Meccanizzato

Planimetria di monitoraggio in corso d'opera - Tav. 1/7

APPALTATORE: Consorzio HIRPINIA - ORSARA AV Ing. P. M. Giannone 08/05/2022	DIRETTORE DELLA PROGETTAZIONE: Il Responsabile progettazione fra le varie specializzazioni: Ing. G. Cassari	PROGETTISTA: <b>ROCK SOUL</b> Ing. G. Cassari
---	---	---

COMMESSA	LOTTO	FASE	ENTE	TIPO DOC.	OPERADISCIPLINA	PROGR.	REV.	SCALA:
IF3A	02	E	ZZ	P7	GN0100	001	B	1:1000

Rev.	Descrizione	Redatto	Verificato	Approvato	Data	Autore/Disegnato
A	C 00 - Creazione 100g	M. Agrippone	A. Zinardi	M. Gatti	08/05/2022	Ing. G. Cassari
B	C 01 - A valle dell'installazione	M. Agrippone	A. Zinardi	M. Gatti	08/05/2022	08/05/2022

File: IF3A02ZZP7GN0100001B.dwg n. Elab.: