

**LEGENDA SEZIONI DI MISURA**

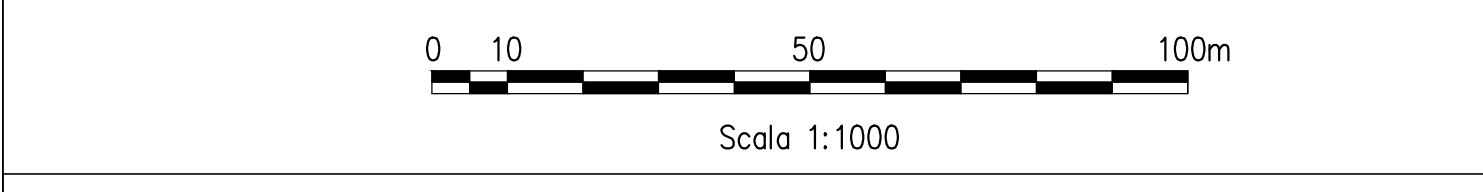
----- Sezione di misura "X" -----  
 km 64+300.xx

----- SEZIONE DI MISURA DEL RIVESTIMENTO DEFINITIVO (TIPO B) -----

LE SEZIONI DI MONITORAGGIO TIPO A, TIPO C, E TIPO D DOVRANNO ESSERE INSTALLATE, SECONDO LO SCHEMA RIPORTATO NELL'ELABORATO IF3A02ZZW60N0100001.

**NOTA**

L'UBICAZIONE PLANIMETRICA DELLE SEZIONI DI MONITORAGGIO E DA INTENDERSI INDICATIVA E VERBA DEFINITA COMPIUTAMENTE IN FASE DI PROGETTO ESECUTIVO DI DETTAGLIO.



**COMMITTENTE:**

**DIREZIONE LAVORI:**

**APPALTATORE:**

**PROGETTAZIONE:**

**PROGETTO ESECUTIVO**

**ITINERARIO NAPOLI - BARI RADDOPPIO TRATTA APICE - ORSARA II LOTTO FUNZIONALE HIRPINIA - ORSARA**

**GN01 - GALLERIA NATURALE HIRPINIA**

**MONITORAGGIO**

Planimetria di monitoraggio in corso d'opera - Tav. 2/7

<b>APPALTATORE:</b> Consorzio HIRPINIA - ORSARA AV Divisione Tecnica Ing. P. M. Giannone 08/06/2022	<b>DIRETTORE DELLA PROGETTAZIONE:</b> Il Responsabile progettazione fra le varie specializzazioni specialistiche Ing. G. Cassari	<b>PROGETTISTA:</b>  Ing. G. Cassari
---	--	--

<b>COMMESSA</b>	<b>LOTTO</b>	<b>FASE</b>	<b>ENTE</b>	<b>TIPO DOC.</b>	<b>OPERADISCIPLINA</b>	<b>PROGR.</b>	<b>REV.</b>	<b>SCALA:</b>
IF3A	02	E	ZZ	P7	GN01010	002	B	1:1000

Rev.	Descrizione	Redatto	Verificato	Data	Approvato	Data	Autorizzato	Data
A	C 000 - Creazione Tavo	M. Agrippone	A. Zinelli	08/06/2022	M. Cassi	08/06/2022	Ing. G. Cassari	
B	C 041 - A valle dell'installazione	M. Agrippone	A. Zinelli	08/06/2022	M. Cassi	08/06/2022		08/06/2022

File: IF3A02ZZP7GN0100002B.dwg n. Elab.: