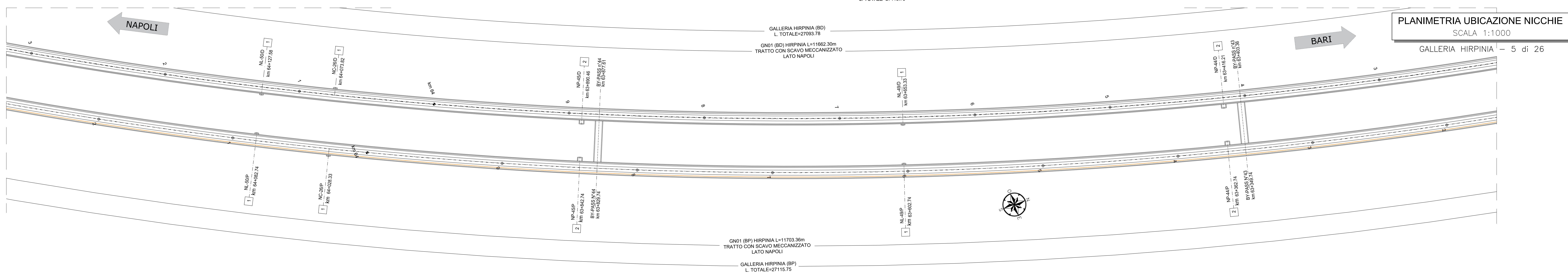
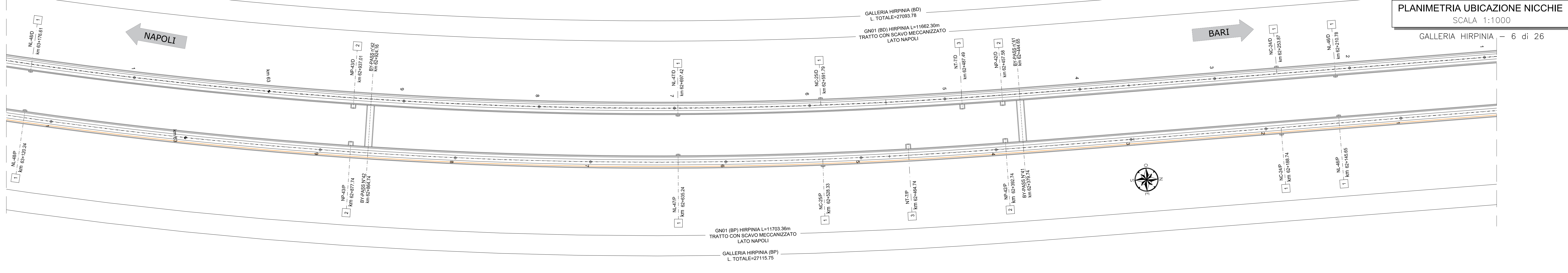


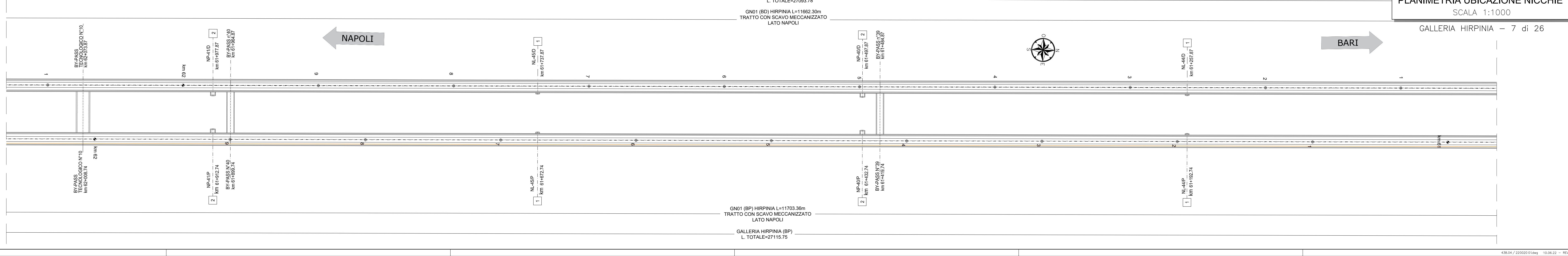
PLANIMETRIA UBICAZIONE NICCHIE
SCALA 1:1000
GALLERIA HIRPINIA - 4 di 26



PLANIMETRIA UBICAZIONE NICCHIE
SCALA 1:1000
GALLERIA HIRPINIA - 5 di 26



PLANIMETRIA UBICAZIONE NICCHIE
SCALA 1:1000
GALLERIA HIRPINIA - 6 di 26



PLANIMETRIA UBICAZIONE NICCHIE
SCALA 1:1000
GALLERIA HIRPINIA - 7 di 26

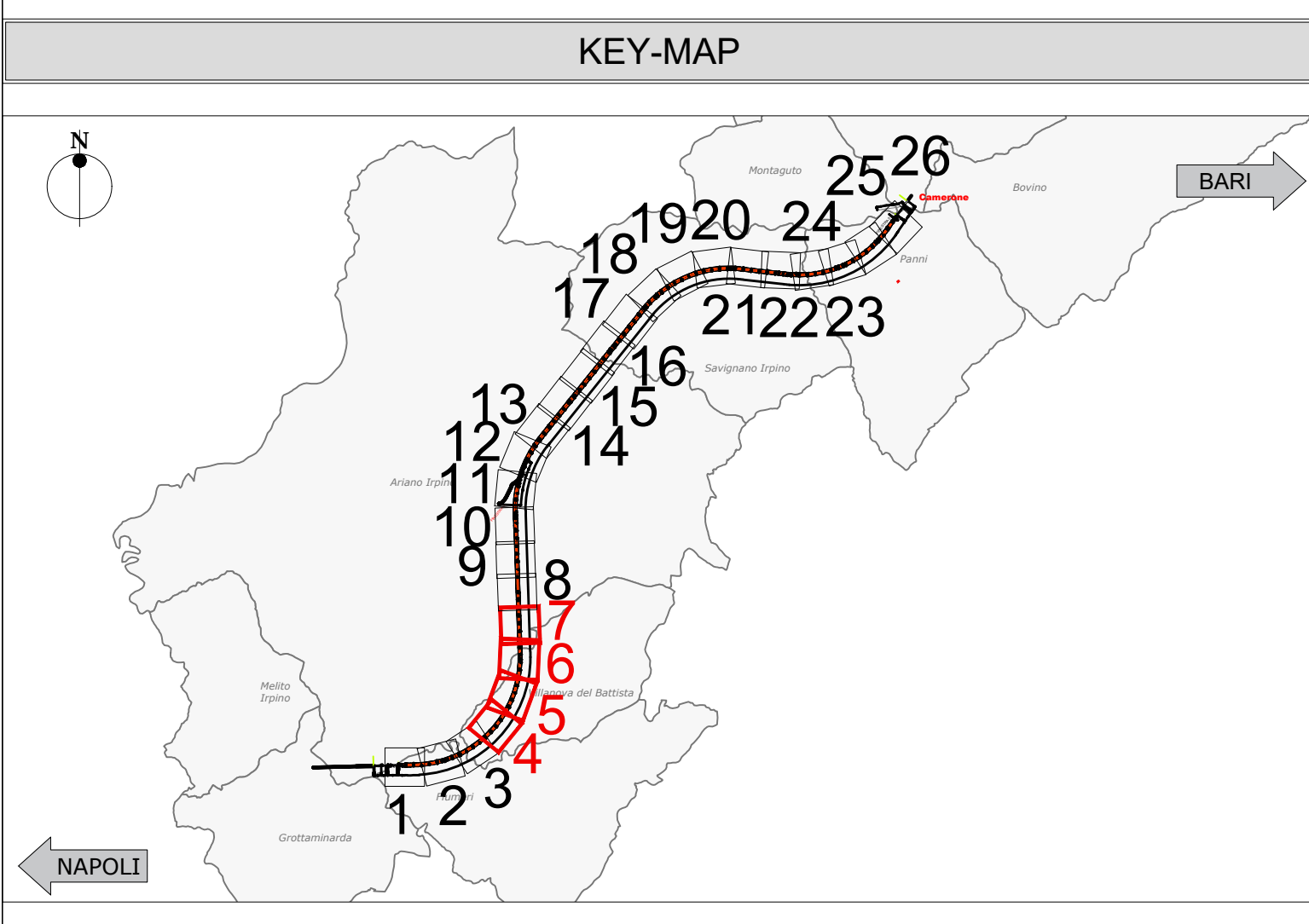
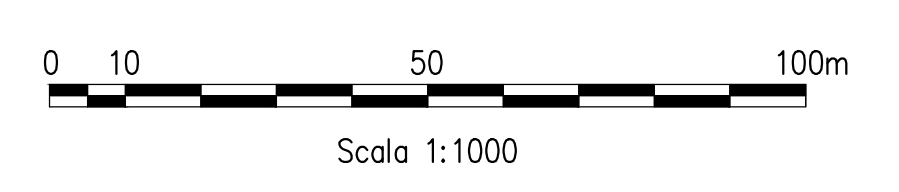
LEGENDA DENOMINAZIONE NICCHIE, BY-PASS CON USCITA DI EMERGENZA

INDICATORE NICCHIE

TIPO	LATO		
NB	NICCHIA BTE	F	LATO PARI
NC	NICCHIA CASSE INDUTTIVE	D	LATO DISPARI
NL	NICCHIA LUSSE E FORZA MOTRICE		
NP	NICCHIA BY-PASS		
NT	NICCHIA TECNOLOGICA		
NS	NICCHIA STES		
			NUMERAZIONE PROGRESSIVA

INDICATORE BY-PASS

TIPO	NUMERAZIONE PROGRESSIVA
BP	BY-PASS
BPT	BY-PASS TECNOLOGICO
BPE	BY-PASS ESCLUSIVO
BPS	BY-PASS AREA DI SICUREZZA



COMMITTENTE:

DIREZIONE LAVORI:

APPALTATORE:

PROGETTAZIONE:

PROGETTO ESECUTIVO

ITINERARIO NAPOLI - BARI RADDOPPIO TRATTA APICE - ORSARA II LOTTO FUNZIONALE HIRPINIA - ORSARA

GN07 - NICCHIE

ELABORATI GENERALI

Planimetria ubicazione nicchie - Tavola 2/7

APPALTATORE Consorzio HIRPINIA - ORSARA AV Divisione Tecnica Ing. P. M. Casarini 08/06/2022	DIRETTORE DELLA PROGETTAZIONE Il Responsabile progettazione fra le varie specializzazioni tecniche Ing. G. Casarini	PROGETTISTA Ing. G. Casarini
---	--	-------------------------------------

COMMESSA	LOTTO	FASE	ENTE	TIPO DOC.	OPERADISCIPLINA	PROGR.	REV.	SCALA:
I13A	02	E	ZZ	P7	GN0700	002	B	1:1000

Rev.	Descrizione	Redatto	Verificato	Data	Approvato	Data	Autore/Rev. Data
A	C.00 - Creazione 1° fog	M. Agrippone	A. Zinelli	08/06/2022	M. Casarini	08/06/2022	Ing. G. Casarini
B	C.01 - A. Nota di avvio lavori	M. Agrippone	A. Zinelli	08/06/2022	M. Casarini	08/06/2022	08/06/2022

File: IF3A02EZF7GN0700002B.dwg n. Elab.: