

PLANIMETRIA UBICAZIONE NICCHIE
SCALA 1:1000
GALLERIA HIRPINIA - 8 di 26

PLANIMETRIA UBICAZIONE NICCHIE
SCALA 1:1000
GALLERIA HIRPINIA - 9 di 26

PLANIMETRIA UBICAZIONE NICCHIE
SCALA 1:1000
GALLERIA HIRPINIA - 10 di 26

PLANIMETRIA UBICAZIONE NICCHIE
SCALA 1:1000
GALLERIA HIRPINIA - 11 di 26

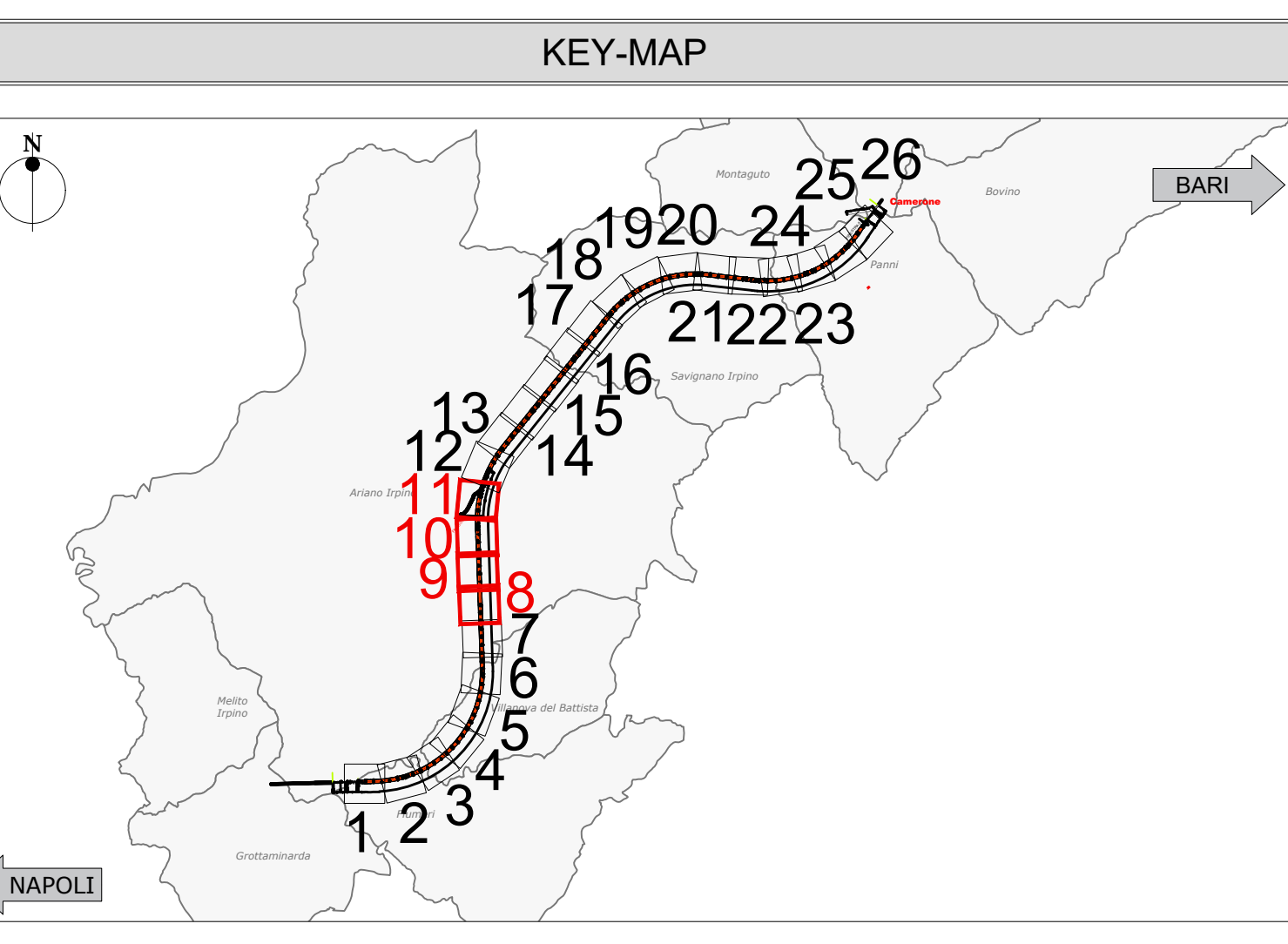
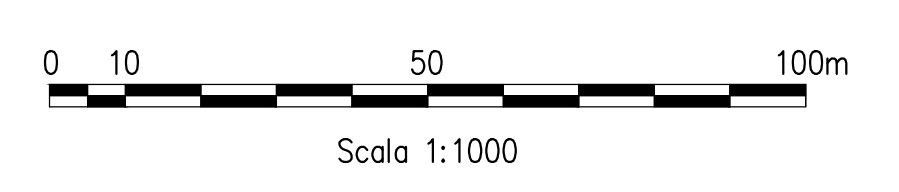
LEGENDA DENOMINAZIONE NICCHIE, BY-PASS CON USCITA DI EMERGENZA

INDICATORE NICCHIE

TIPO	LATO
NB	NICCHIA BTE
NC	NICCHIA CASSE INDUTTIVE
NE	NICCHIA LUSSE E FORZA MOTRICE
NP	NICCHIA BY-PASS
NT	NICCHIA TECNOLOGICA
NS	NICCHIA STES
	LATO PARI
	LATO DISPARI
	NUMERAZIONE PROGRESSIVA

INDICATORE BY-PASS

TIPO	NUMERAZIONE PROGRESSIVA
BP	BY-PASS
BPT	BY-PASS TECNOLOGICO
BPE	BY-PASS ESODO
BPS	BY-PASS AREA DI SICUREZZA



COMMITTENTE: **RAI**
RETE FERROVIARIA ITALIANA
GRUPPO FERROVIE DELLO STATO ITALIANE

DIREZIONE LAVORI: **ITALFERR**
GRUPPO FERROVIE DELLO STATO ITALIANE

APPALTATORE: **webuild Italia** **PIZZAROTTI**

PROGETTAZIONE: **ROCK SOUL** **NET** **OPINI** **GF** **ELABORAZIONE**

PROGETTO ESECUTIVO

ITINERARIO NAPOLI - BARI
RADDOPPIO TRATTA APICE - ORSARA
IL LOTTO FUNZIONALE HIRPINIA - ORSARA
GN07 - NICCHIE
ELABORATI GENERALI
GN Meccanizzato
Planimetria ubicazione nicchie - Tavola 3/7

APPALTATORE	DIRETTORE DELLA PROGETTAZIONE	PROGETTISTA
Consorzio HIRPINIA - ORSARA AV Ing. P. M. Casarino 08/05/2022	Il Responsabile progettazione fra le varie specializzazioni tecniche Ing. G. Casarini	 Ing. G. Casarini

COMMESSA	LOTTO	FASE	ENTE	TIPO DOC.	OPERADISCIPLINA	PROGR.	REV.	SCALA:
I F 3 A	0 2	E	Z Z	P 7	GN 0 7 0 0	0 0 3	B	1:1000

Rev.	Descrizione	Redatto	Verificato	Data	Approvato	Data	Autore	Data
A	C 010 - Creazione 190g	M. Agostino	A. Zinardi	08/05/2022	M. Gatti	08/05/2022	Ing. G. Casarini	
B	C 011 - A note di coordinamento	M. Agostino	A. Zinardi	08/05/2022	M. Gatti	08/05/2022		

File: IF3A02EZFPGN0700003B.dwg n. Elab.: _____