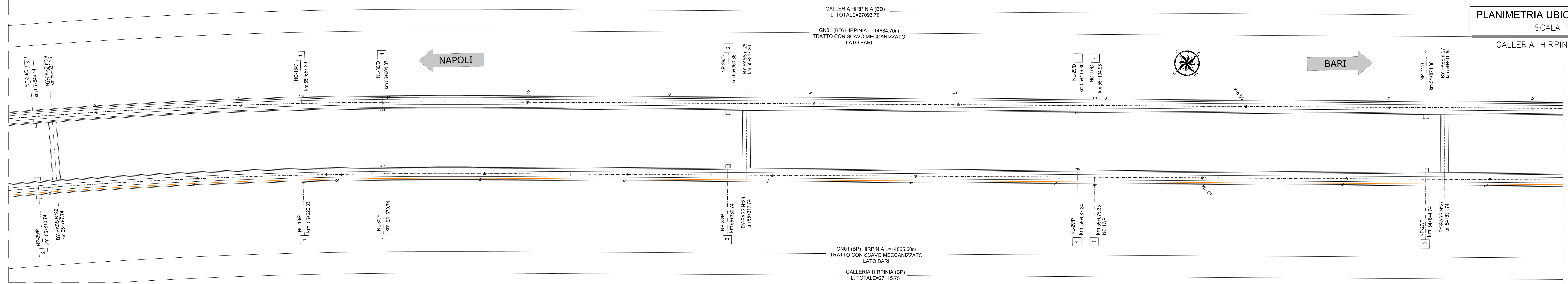
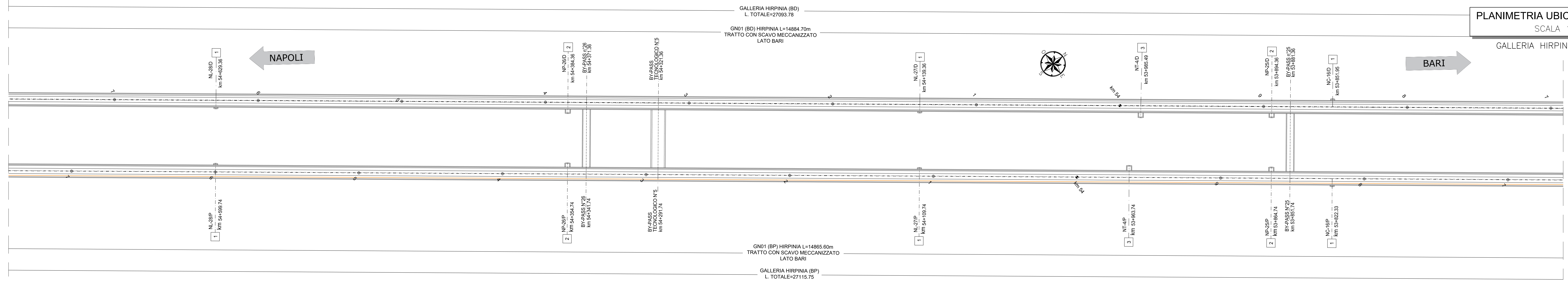


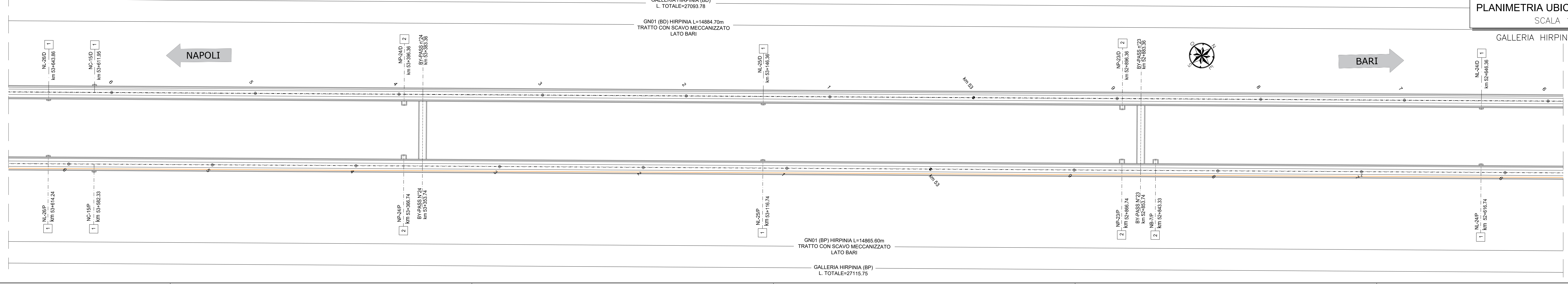
PLANIMETRIA UBICAZIONE NICCHIE
SCALA 1:1000
GALLERIA HIRPINIA - 12 di 26



PLANIMETRIA UBICAZIONE NICCHIE
SCALA 1:1000
GALLERIA HIRPINIA - 13 di 26



PLANIMETRIA UBICAZIONE NICCHIE
SCALA 1:1000
GALLERIA HIRPINIA - 14 di 26



PLANIMETRIA UBICAZIONE NICCHIE
SCALA 1:1000
GALLERIA HIRPINIA - 15 di 26

LEGENDA DENOMINAZIONE NICCHIE, BY-PASS CON USCITA DI EMERGENZA

INDICATORE NICCHIE

TIPO: NB NICCHIA BTB, NC NICCHIA CASSE INDUTTIVE, NL NICCHIA LUSSE E FORZA MOTRICE, NP NICCHIA BY-PASS, NT NICCHIA TECNOLOGICA, NS NICCHIA STES.

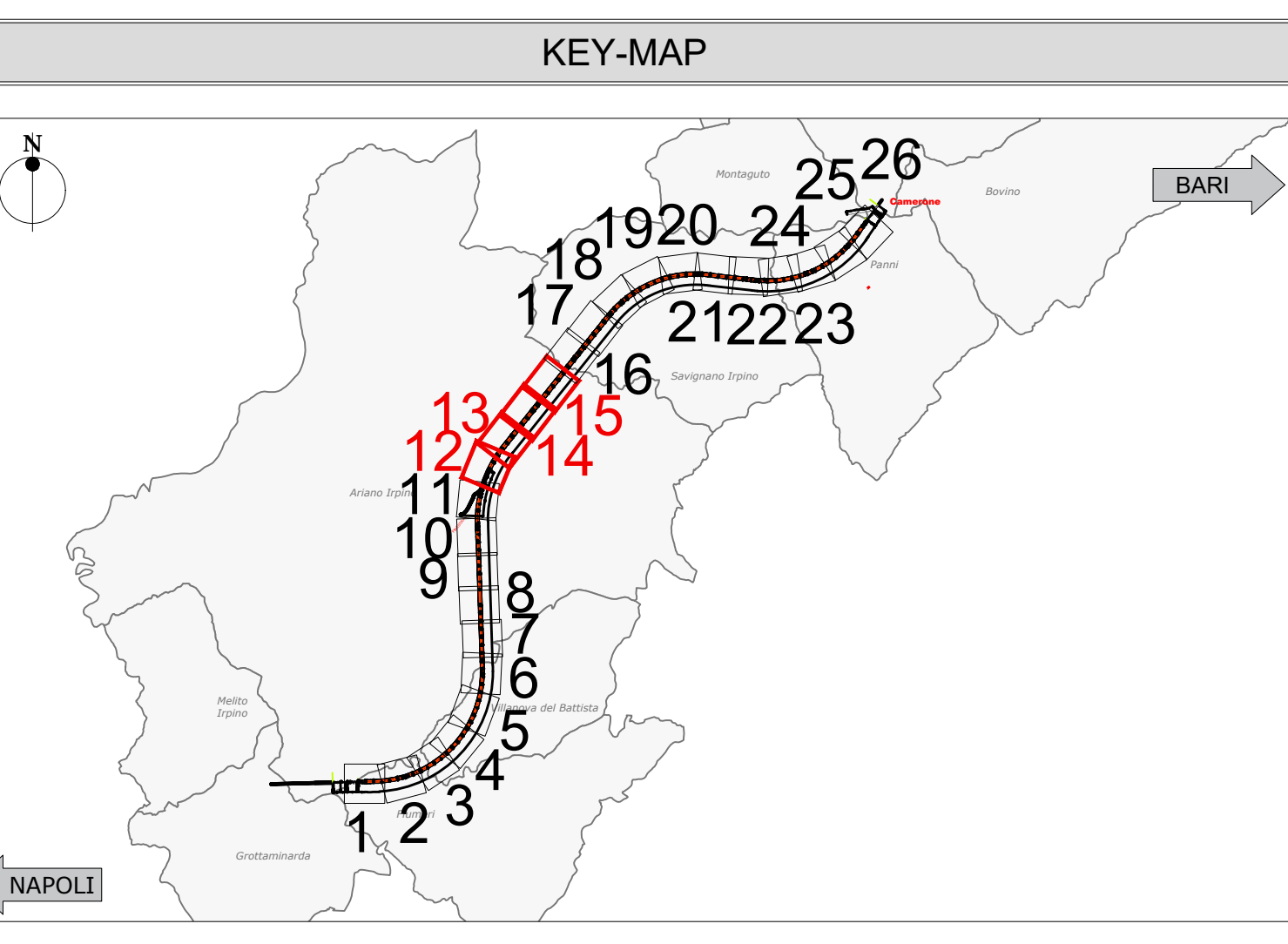
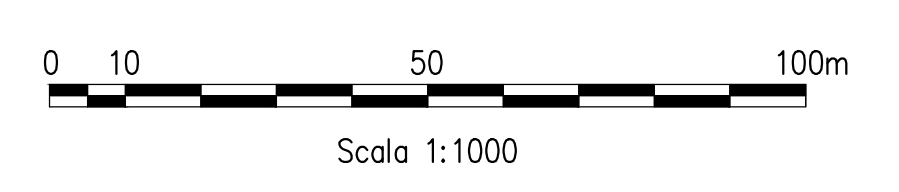
LATO: F LATO PARI, D LATO DISPARI.

NUMERAZIONE PROGRESSIVA: XY.

INDICATORE BY-PASS

TIPO: BP BY-PASS, BPT BY-PASS TECNOLOGICO, BPE BY-PASS ESODO, BPS BY-PASS AREA DI SICUREZZA.

NUMERAZIONE PROGRESSIVA: XY.



COMMITTENTE: **RFI** Rete Ferroviaria Italiana Gruppo Ferrovie dello Stato Italiane

DIREZIONE LAVORI: **ITALFERR** Gruppo Ferrovie dello Stato Italiane

APPALTATORE: **webuild Italia**

CONSORZIO: **HIRPINIA - ORSARA AV**

PROGETTAZIONE: **ROCK SOUL**

MANDATARIA: **NET**

MANDANTE: **OPINI**

PROGETTO ESECUTIVO

ITINERARIO NAPOLI - BARI RADDOPPIO TRATTA APICE - ORSARA II LOTTO FUNZIONALE HIRPINIA - ORSARA GN07 - NICCHIE

ELABORATI GENERALI: GN Meccanizzato, Planimetria ubicazione nicchie - Tavola 4/7

APPALTATORE: Consorzio HIRPINIA - ORSARA AV Divisione Tecnica Ing. P. M. Casarino 20/09/2022	DIRETTORE DELLA PROGETTAZIONE: Il Responsabile integrazione fra le varie progettazioni specialistiche Ing. G. Casari	PROGETTISTA: ROCK SOUL Ing. G. Casari
--	--	--

COMMESSA	LOTTO	FASE	ENTE	TIPO DOC.	OPERADISCIPLINA	PROGR.	REV.	SCALA:
I F 3 A	0 2	E	Z Z	P 7	GN 0 7 0 0	0 0 4	C	1:1000

Rev.	Descrizione	Redatto	Data	Verificato	Data	Approvato	Data	Autore/Rev.	Autore/Rev.
A	C 00 - Creazione Tps	M. Aguzzo	09/09/2022	A. Zinbali	09/09/2022	M. Gatti	09/09/2022	M. Gatti	Ing. G. Casari
B	C 04 - A valle dei lavori di	M. Aguzzo	09/09/2022	A. Zinbali	09/09/2022	M. Gatti	09/09/2022	M. Gatti	09/09/2022
C	C 04 - A valle dei lavori di	M. Aguzzo	09/09/2022	A. Zinbali	09/09/2022	M. Gatti	09/09/2022	M. Gatti	09/09/2022

File: IF3A02EZP7GN070004C.dwg n. Elab.: