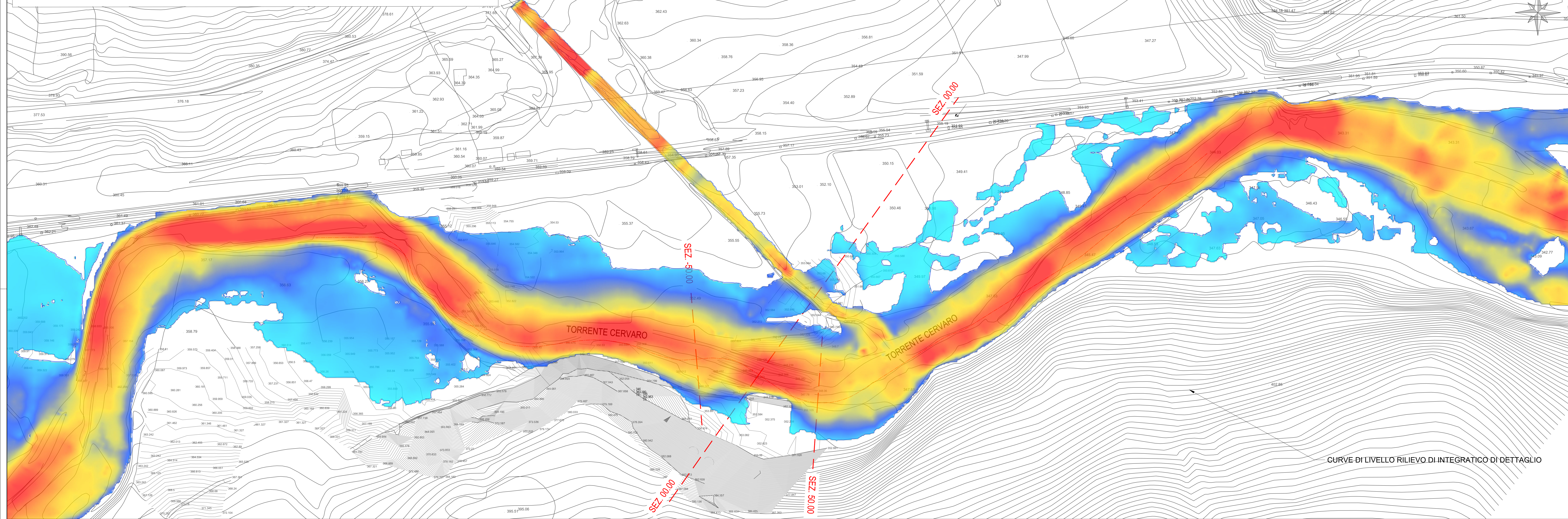


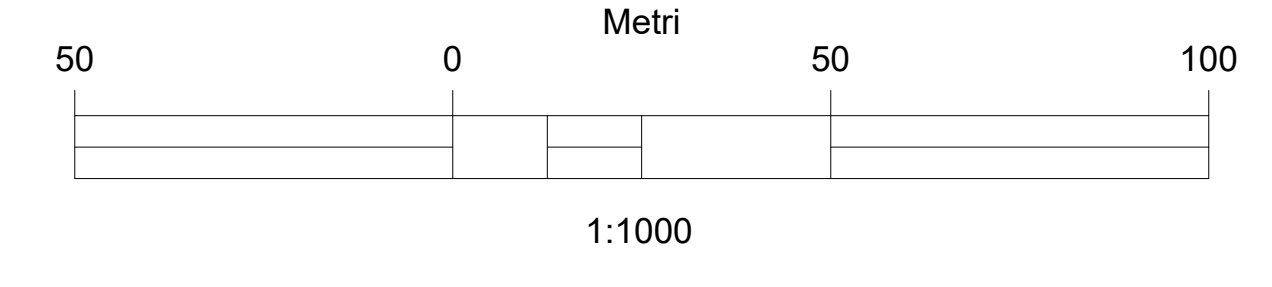
CERVARO - VELOCITA' Tr 500 ANNI - ANTE OPERAM



LEGENDA

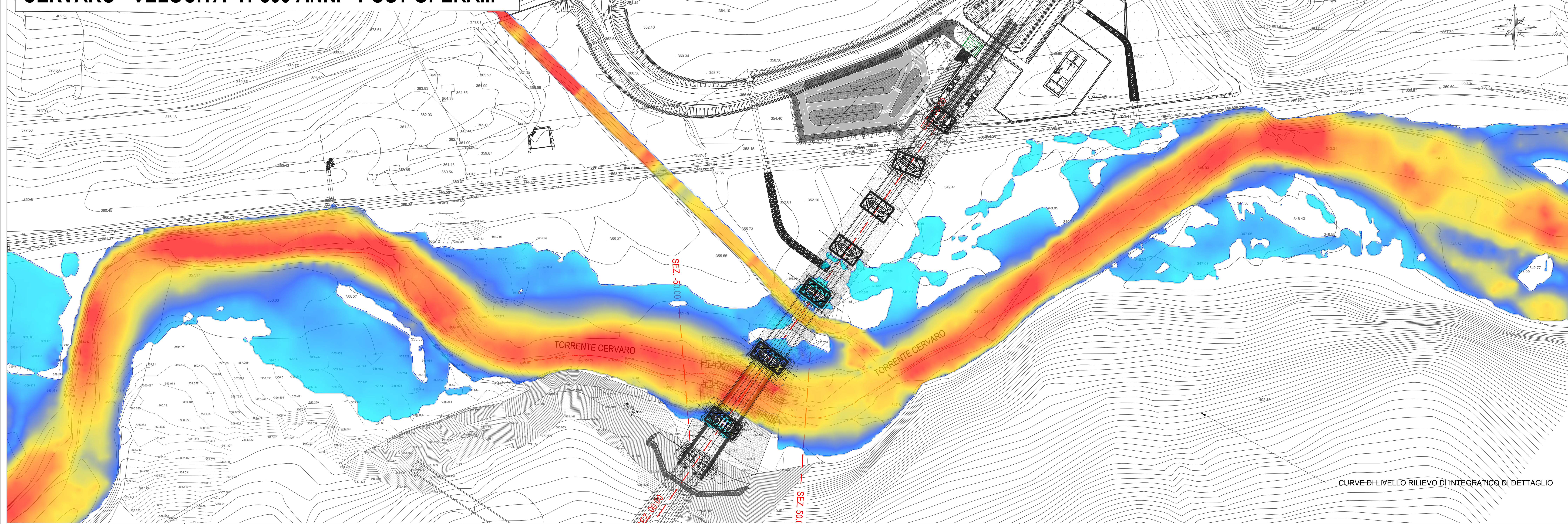
VELOCITA'

- 0.00 m/s
- 0.78 m/s
- 1.56 m/s
- 2.33 m/s
- 3.11 m/s
- 3.89 m/s
- 4.67 m/s
- 5.44 m/s
- 6.22 m/s
- 7.00 m/s



CURVE DI LIVELLO RILIEVO DI INTEGRATICO DI DETTAGLIO

CERVARO - VELOCITA' Tr 500 ANNI - POST OPERAM



CURVE DI LIVELLO RILIEVO DI INTEGRATICO DI DETTAGLIO

COMMITTENTE:

DIREZIONE LAVORI:

APPALTATORE:

PROGETTAZIONE:

PROGETTO ESECUTIVO

ITINERARIO NAPOLI - BARI
RADDOPPIO TRATTA APICE - ORSARA
IL LOTTO FUNZIONALE HIRPINIA - ORSARA
IDROLOGIA E IDRAULICA

Planimetria velocità Tr 500 ante-operam e post-operam - V01

APPALTATORE Consorzio HIRPINIA - ORSARA AV Ing. P. M. Casareto 05052032	DIRETTORE DELLA PROGETTAZIONE Il Responsabile Integrazione fra le varie prelazioni specialistiche Ing. G. Casari	PROGETTISTA 						
COMMESSA	LOTTO	FASE	ENTE	TIPO DOC.	OPERA/DISCIPLINA	PROGR.	REV.	SCALA:
I F 3 A	0 2	E	Z Z	P 7	I D 0 0 0 2	0 4 8	B	1:1000
Rev.	Descrizione	Fascio	Data	Verificato	Data	Approvato	Data	Autore/Rev. Data
A	C 000 - Emissione V00p	S. Longo	05/05/2022	D. Pizzarotti	05/05/2022	C. Ferrigno	05/05/2022	Ing. R. Zanon
B	C 001 - A valle del raddoppio	M. Angone	05/05/2022	D. Pizzarotti	05/05/2022	C. Ferrigno	05/05/2022	

File: IF3A02EZZP7D000020488.dwg n.Elabor.: _____