

IMG. IV01_###
 Ubicazione della documentazione fotografica con indicazione della direzione di scatto

IMG.IV01_001



IMG.IV01_002



IMG.IV01_003



IMG.IV01_004



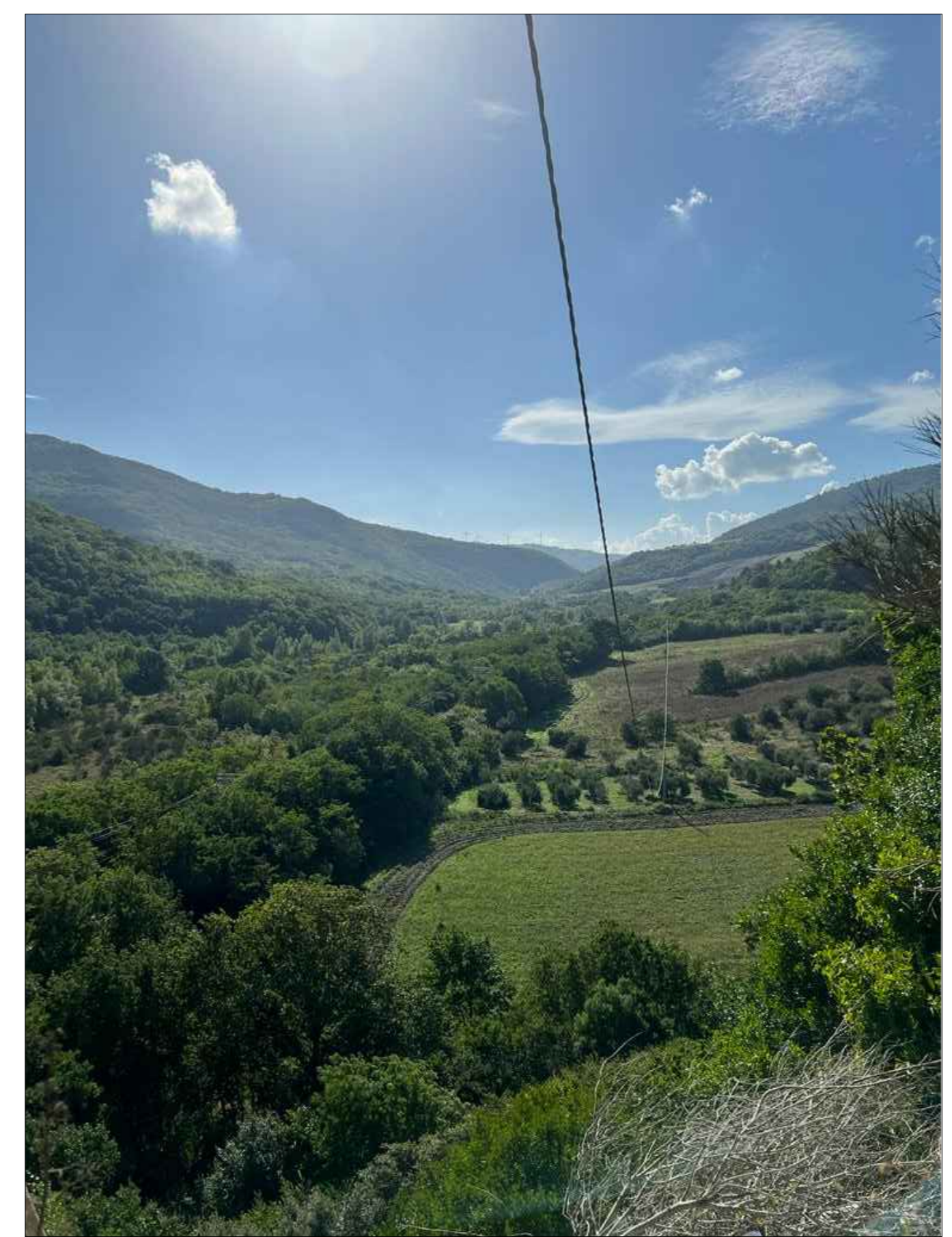
IMG.IV01_005



IMG.IV01_006



Vista panoramica aree di imbocco scattata in prossimità della galleria esistente (SS90 p.k. ≈ 49+150)



IMG.IV01_007



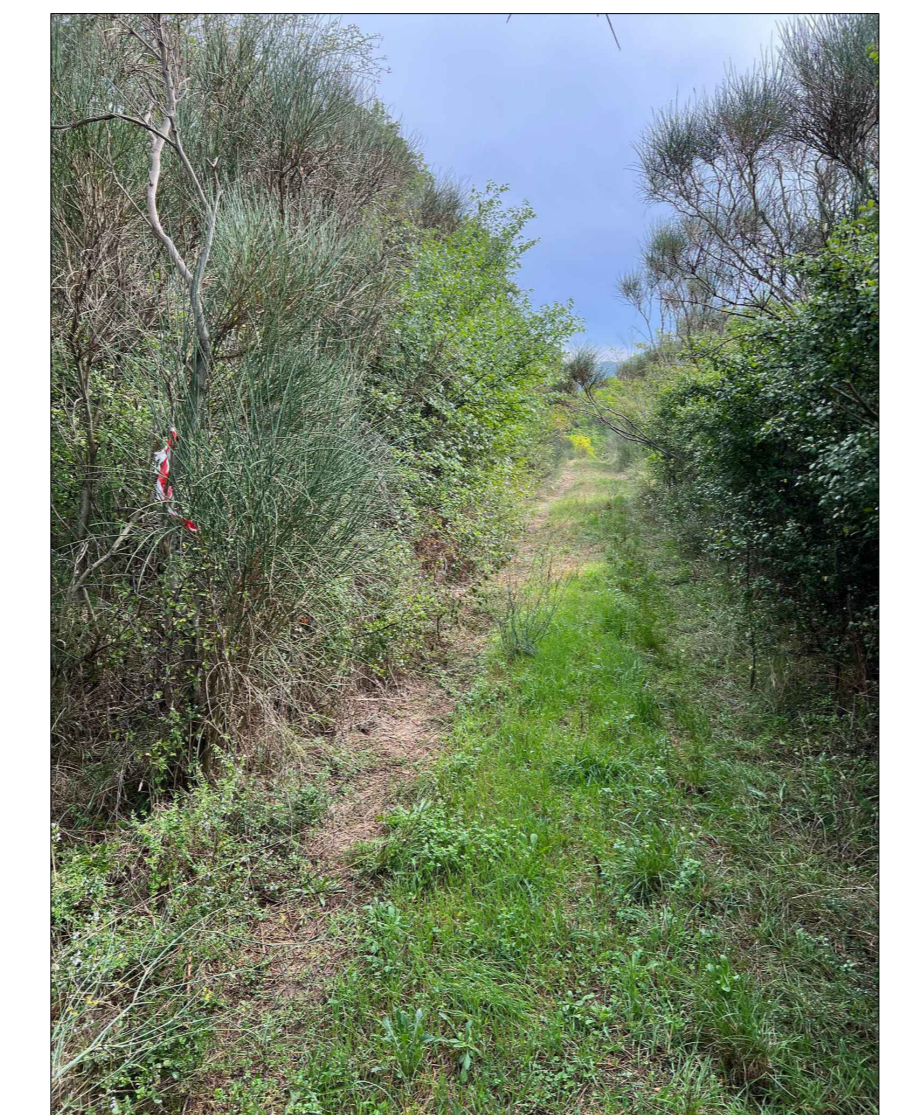
IMG.IV01_008



IMG.IV01_009



IMG.IV01_010



IMG.IV01_011



IMG.IV01_012



COMMITTENTE: **RFI** GRUPPO FERROVIE DELLO STATO ITALIANE

DIREZIONE LAVORI: **ITALFERR** GRUPPO FERROVIE DELLO STATO ITALIANE

APPALTATORE: **HIRPINIA - ORSARA AV**

CONSORZIO: **webuild Italia**

SOCI: **PIZZAROTTI**

PROGETTAZIONE: **ROCKSOIL**

MANDATARIA: **NET**, **OPINI**, **GFP**, **RELEVATI-PERI**

PROGETTO ESECUTIVO

ITINERARIO NAPOLI - BARI RADDOPPIO TRATTA APICE - ORSARA IL LOTTO FUNZIONALE HIRPINIA - ORSARA VIABILITA'

IV01-CAVALCAVIA PROVVISORIO VIABILITA' PROVVISORIA DI ACCESSO AL CANTIERE

Planimetria di inquadramento con ubicazione della documentazione fotografica

APPALTATORE	DIRETTORE DELLA PROGETTAZIONE	PROGETTISTA
Consorzio HIRPINIA - ORSARA AV il Direttore Tecnico Ing. F. M. Gianvecchio 30/09/2022	il Responsabile integrazione fra le varie prestazioni specialistiche Ing. G. Casiani	webuild Hirpinia - Orsara AV Ing. Gianvecchio

COMMESSA	LOTTO	FASE	ENTE	TIPO DOC.	OPERA/DISCIPLINA	PROGR.	REV.	SCALA:
I F 3 A	0 2	E	Z Z	P 7	I V 0 1 0 1	0 0 2	A	1:100

Rev.	Descrizione	Redatto	Data	Verificato	Data	Approvato	Data	Autorizzato Data
A	C 01.01 - A valle del consorzio	N. De Fazio	30/09/2022	S. Comi	30/09/2022	M. Leone	30/09/2022	Ing. M. Leone

File: IF3A02EZZP7IV0101002A.dwg

n. Elab. - 0