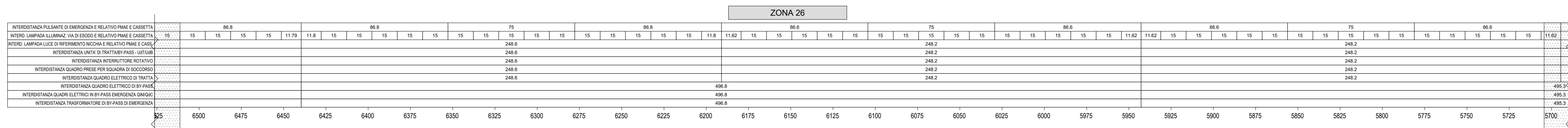
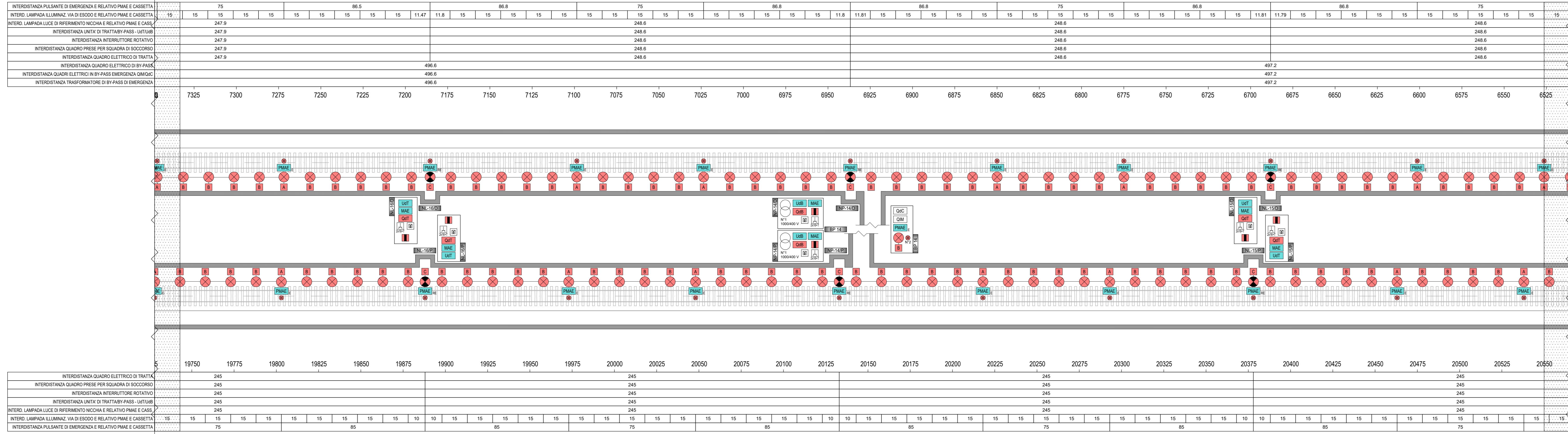
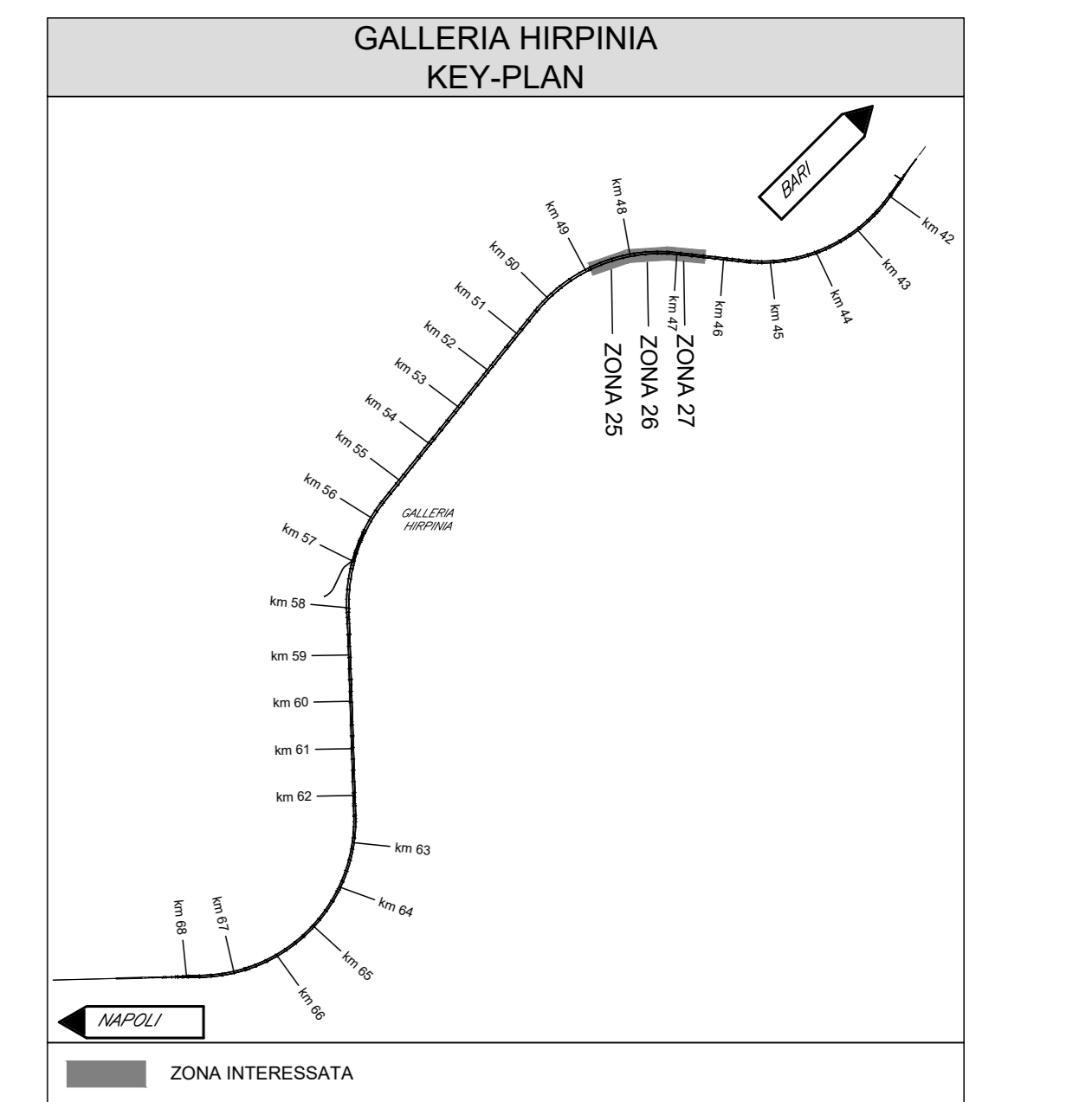
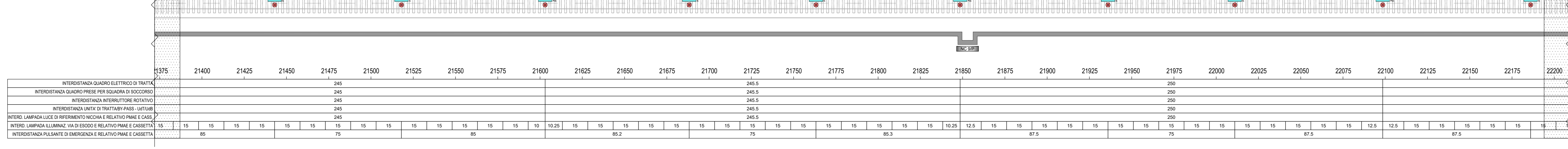
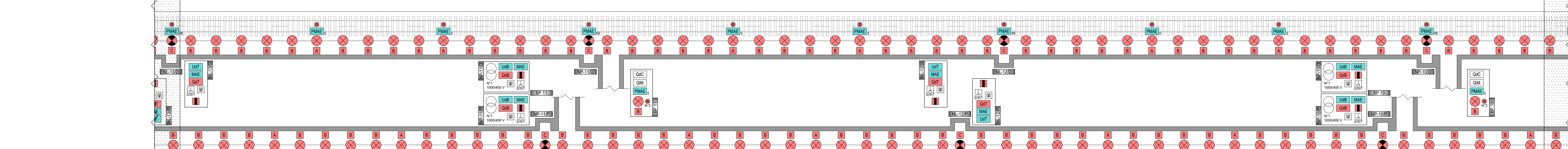
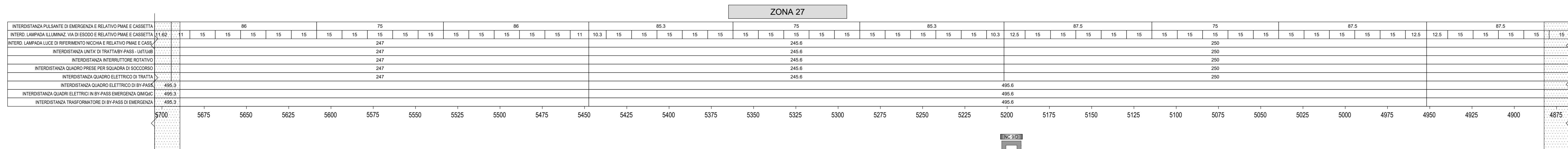
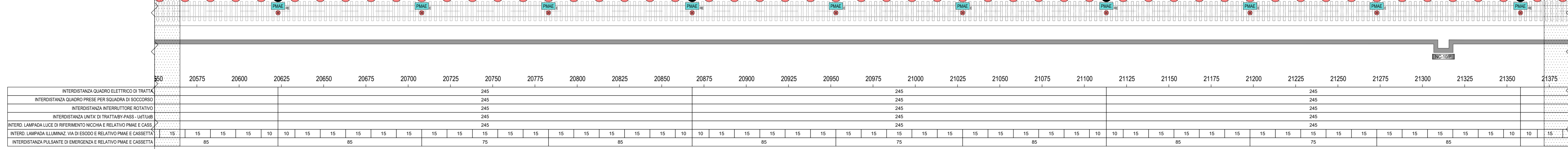
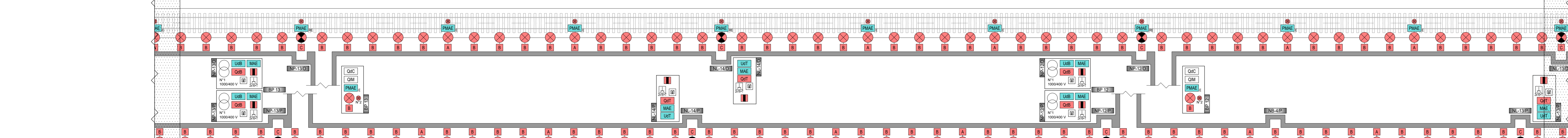


ZONA 25



ZONA 27



**LEGENDA COLORI IMPIANTI**

[Red]	IMPIANTI DI ILLUMINAZIONE
[Blue]	IMPIANTI DI FORZA MOTRICE
[Green]	IMPIANTI DI SUPERVISIONE
[Yellow]	IMPIANTI DI DIFFUSIONE SONORA
[Purple]	IMPIANTI DI INFORMAZIONE AL PUBBLICO
[White]	IMPIANTI DI VENTILAZIONE

**LEGENDA DENOMINAZIONE NICCHIE, BY-PASS CON USCITA DI EMERGENZA**

**INDICATORE NICCHIE**

TIPO	INDICAZIONE	LATO
NI	NICCHIA TIPO "A"	LATO SINISTRO
NI	NICCHIA TIPO "B"	LATO DESTRO
NI	NICCHIA TIPO "C"	LATO SINISTRO
NI	NICCHIA TIPO "D"	LATO DESTRO
NI	NICCHIA TIPO "E"	LATO SINISTRO
NI	NICCHIA TIPO "F"	LATO DESTRO
NI	NICCHIA TIPO "G"	LATO SINISTRO
NI	NICCHIA TIPO "H"	LATO DESTRO
NI	NICCHIA TIPO "I"	LATO SINISTRO
NI	NICCHIA TIPO "J"	LATO DESTRO
NI	NICCHIA TIPO "K"	LATO SINISTRO
NI	NICCHIA TIPO "L"	LATO DESTRO
NI	NICCHIA TIPO "M"	LATO SINISTRO
NI	NICCHIA TIPO "N"	LATO DESTRO
NI	NICCHIA TIPO "O"	LATO SINISTRO
NI	NICCHIA TIPO "P"	LATO DESTRO
NI	NICCHIA TIPO "Q"	LATO SINISTRO
NI	NICCHIA TIPO "R"	LATO DESTRO
NI	NICCHIA TIPO "S"	LATO SINISTRO
NI	NICCHIA TIPO "T"	LATO DESTRO
NI	NICCHIA TIPO "U"	LATO SINISTRO
NI	NICCHIA TIPO "V"	LATO DESTRO
NI	NICCHIA TIPO "W"	LATO SINISTRO
NI	NICCHIA TIPO "X"	LATO DESTRO
NI	NICCHIA TIPO "Y"	LATO SINISTRO
NI	NICCHIA TIPO "Z"	LATO DESTRO

**INDICATORE BY-PASS**

TIPO	INDICAZIONE
BP	BY-PASS
BP	BY-PASS TECNOLOGICO
BP	BY-PASS DI ESODO
BP	BY-PASS AREA DI SICUREZZA

**LEGENDA SIMBOLI**

QGE BP 150	QUADRO ELETTRICO GENERALE BASSA TENSIONE DI BY-PASS TECNOLOGICO
QGE BP	QUADRO ELETTRICO DI MEDIA TENSIONE DI BY-PASS
QGE	QUADRO ELETTRICO DI BY-PASS (RF. LF612)
QGE	QUADRO ELETTRICO DI TRATTA (RF. LF612)
QGE	QUADRO ELETTRICO DI PIAZZALE (RF. LF612)
QGE	QUADRO ELETTRICO DI COMUTAZIONE BT
GM	QUADRO ELETTRICO ALIMENTAZIONE VENTILATORI
A	CASSETTA TIPO "A" PER LAMPADA DI ILLUMINAZIONE VIA DI ESODO E PULSANTE (RF. LF614)
B	CASSETTA TIPO "B" DI DERIVAZIONE LAMPADA DI ILLUMINAZIONE VIA DI ESODO (RF. LF614)
C	CASSETTA TIPO "C" PER LAMPADA DI RIFERIMENTO NICCHIA E PULSANTE (RF. LF614)
T	TRASFORMATORE
L	LAMPADA ILLUMINAZIONE VIA DI ESODO A LED 4W - CLASSE II - IP 65 (RF. LF612) - INSTALLATA A PARETE E NORMALMENTE SPENTA
L	LAMPADA ILLUMINAZIONE DI RIFERIMENTO A LED 4W - CLASSE II - IP 65 (RF. LF612) - INSTALLATA A PARETE E NORMALMENTE SPENTA
L	ANFROSCOPIO ILLUMINAZIONE A LED 51W - 4000K - IP68 - CON CORPO IN ACCIAIO INOX E SCHERMO IN VETRO TEMPERATO (CONNESSIONE TRAMITE TUBAZIONE INOX Ø20 mm E COMANDATO TRAMITE INTERRUITTORE ROTATIVO IN NICCHIA)
R	INTERRUPTORE ROTATIVO IN LEGA DI ALLUMINIO - IP 67
Q	QUADRO PRESE (IN SCATOLA IN LEGA DI ALLUMINIO PER INSTALLAZIONE A PARETE)
⊗	PULSANTE DI EMERGENZA A FUNGO CON MORSETTERIA E LAMPADA LED (RF. LF614)
U	UNITA' DI TRATTA
U	DISPOSITTO LOGICA PROGRAMMABILE PER L'AUTOMAZIONE DI NICCHIA
U	UNITA' DI BY-PASS (DISPOSITTO A LOGICA PROGRAMMABILE DI BY-PASS)
M	MODULO ANALOGICHE ESTERNE (MAE)
PE	DISPOSITTO MAE PERIFERICO
X	X-E PULSANTE DI EMERGENZA - X-E LAMPADA DI RIFERIMENTO NICCHIA
U	GRUPPO DI CONTINUITA' ASSOLUTA BY-PASS TECNOLOGICO - 30 VA AUT. 120 mA
U	RECITORE BT (DISPOSITTO A LOGICA PROGRAMMABILE PER L'AUTOMAZIONE DEL BY-PASS TECNOLOGICO)
U	RECITORE BT (DISPOSITTO A LOGICA PROGRAMMABILE PER L'AUTOMAZIONE DEL BY-PASS TECNOLOGICO)

COMMITTEE:

DIRIZIONE LAVORI:

APPALTATORE:

CONSORZIO:

HIRPINA - ORSARA AV

PROGETTAZIONE:

MANDATARIA:

MANDANTI:

webuild Italia

PIZZAROTTI

ROCK SOL

NET

PINI

GPF

**PROGETTO ESECUTIVO**

**ITINERARIO NAPOLI - BARI**

**RADDOPPIO TRATTA APICE - ORSARA**

**IL LOTTO FUNZIONALE HIRPINA - ORSARA**

IMPIANTO LUCE E FORZA MOTRICE

IMPIANTI LFM IN GALLERIA, IMBOCCI E FINESTRE

IMPIANTI LFM GALLERIA HIRPINA

Planimetria disposizione apparecchiature LFM di galleria - Tav.9

APPALTATORE: Consorzio HIRPINA - ORSARA AV

CONDIRETTORE DELLA PROGETTAZIONE: Il Responsabile integrazione fra le varie prestazioni specialistiche

PROGETTISTA: NET

COMMESSA: LOTTO FASE ENTE TIPO DOC. OPERA/DISCIPLINA PROG. REV. SCALA:

I F 3 A 0 2 E Z Z P 7 L F G 1 0 0 0 9 A 1:1000

Rev.	Descrizione	Redatto	Data	Verificato	Data	Approvato	Data	Autorizzato	Data
A	01.00 - Emersione 100g	N. Di Stefano	06/03/2022	C. Piccardi	06/03/2022	V. Moro	06/03/2022	Ing. S. Esandi	06/03/2022

File: IP3A02EZZP7LFG10009A.dwg