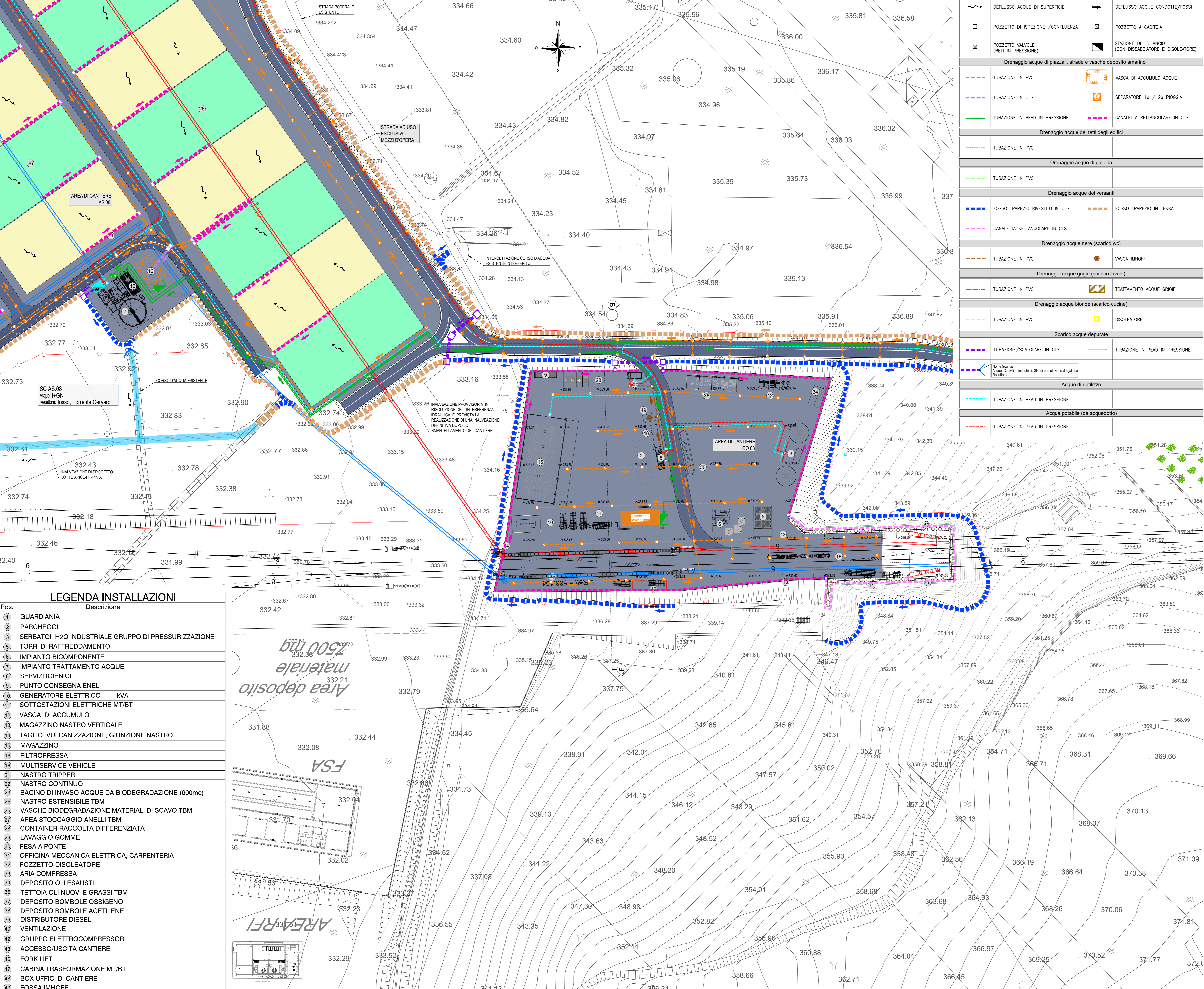
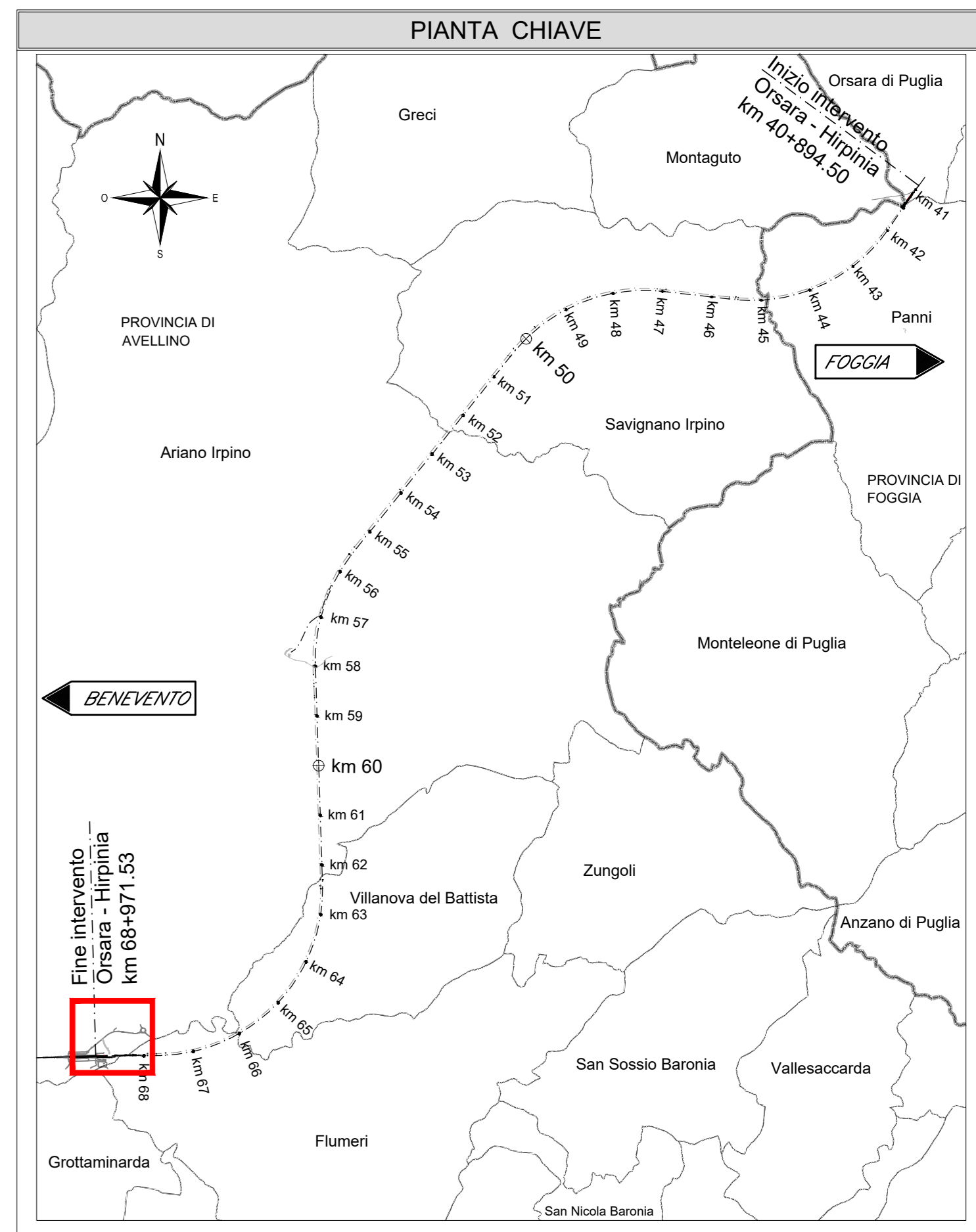


CANTIERE IMBOCCO LATO NAPOLI  
 PLANIMETRIA RETI IDRICHE CO.08  
 Scala 1:500



LEGENDA GESTIONE ACQUE			
Simbolo	Descrizione	Simbolo	Descrizione
Generale			
	DEFUSSO ACQUE DI SUPERFICIE		DEFUSSO ACQUE CONDOTTE/FOSSI
	POZZETTO DI ISPEZIONE /CONFLUENZA		POZZETTO A CADITOIA
	POZZETTO VALVOLE (RETI IN PRESSIONE)		STAZIONE DI RILANCIO (CON DISSABBIATORE E DISOLEATORE)
Drenaggio acque di piazzali, strade e vasche deposito smario			
	TUBAZIONE IN PVC		VASCA DI ACCUMULO ACQUE
	TUBAZIONE IN CLS		SEPARATORE 1a / 2a PIOGGIA
	TUBAZIONE IN PEAD IN PRESSIONE		CANALETTA RETTANGOLARE IN CLS
Drenaggio acque dei tetti degli edifici			
	TUBAZIONE IN PVC		
Drenaggio acque di galleria			
	TUBAZIONE IN PVC		
Drenaggio acque dei versanti			
	FOSSO TRAPEZIO RIVESTITO IN CLS		FOSSO TRAPEZIO IN TERRA
	CANALETTA RETTANGOLARE IN CLS		
Drenaggio acque nere (scarico wc)			
	TUBAZIONE IN PVC		VASCA IMHOFF
Drenaggio acque grigie (scarico lavabi)			
	TUBAZIONE IN PVC		TRATTAMENTO ACQUE GRIGIE
Drenaggio acque bianche (scarico cucine)			
	TUBAZIONE IN PVC		DISOLEATORE
Scarico acque depurate			
	TUBAZIONE/SCATOLARE IN CLS		TUBAZIONE IN PEAD IN PRESSIONE
Acque di riutilizzo			
	TUBAZIONE IN PEAD IN PRESSIONE		
Acqua potabile (da acquedotto)			
	TUBAZIONE IN PEAD IN PRESSIONE		



**NOTE GENERALI**

- LUNGHEZZE ESPRESSE IN METRI (TRAMITE DOVE DIVERSAMENTE SPECIFICATO)
- QUOTE ESPRESSE IN METRI S.L.M. (TRAMITE DOVE DIVERSAMENTE SPECIFICATO)
- ANGOLI ESPRESSE IN GRADI SESSANTESIMALI (TRAMITE DOVE DIVERSAMENTE SPECIFICATO)
- LE COORDINATE SONO RELATIVE AL SISTEMA LOCALE DI RESTITUZIONE CETERIMETRICO
- PRELIMINARMENTE A QUALSIASI LAVORAZIONE O IMPIANTO DI CANTIERE SARA' ACCERTATA L'ESISTENZA DI EVENTUALI INTERFERENZE CON SOTTOSERVIZI NON CENSITI IN FASE DI PROGETTO E SARANNO CONCORDATE LE MODALITA' DI RISOLUZIONE CON GLI ENTI GESTORI. L'APPALTATORE POTRA' REALIZZARE, LUNGO IL PERIMETRO DELLE OPERE DA REALIZZARE E ALL'INTERNO DELL'AREA DI CANTIERE, EVENTUALI SCAVI A MANO E/O ASSISTITI CON ESCAVATORE AL FINE DI VERIFICARE L'EFFETTIVA ASSENZA DI INTERFERENZE CON ALTRI SOTTOSERVIZI. RICORRENDO, SE NECESSARIO, ANCHE ALL'UTILIZZO DI TECNICHE DI RICERCA INDIRETTA QUALI IL GEO-RADAR. SOLO SUCCESSIVAMENTE POTRA' EFFETTUARE L'EVENTUALE SCAVO DI SBANCAMENTO PER PORTARSI ALLA QUOTA DI LAVORO COINCIDENTE CON LA QUOTA DI IMPOSTA DELLE LAVORAZIONI.

Pos.	Descrizione
1	GUARDIANIA
2	PARCHEGGI
3	SERBATOI H2O INDUSTRIALE GRUPPO DI PRESSURIZZAZIONE
5	TORRI DI RAFFREDDAMENTO
6	IMPIANTO BICOMPONENTE
7	IMPIANTO TRATTAMENTO ACQUE
8	SERVIZI IGIENICI
9	PUNTO CONSEGNA ENEL
10	GENERATORE ELETTRICO -----KVA
11	SOTTOSTAZIONI ELETTRICHE MT/BT
12	VASCA DI ACCUMULO
13	MAGAZZINO NASTRO VERTICALE
14	TAGLIO, VULCANIZZAZIONE, GIUNZIONE NASTRO
15	MAGAZZINO
16	FILTROPRESSA
18	MULTISERVICE VEHICLE
21	NASTRO TRIPPER
22	NASTRO CONTINUO
23	BACINO DI INVASO ACQUE DA BIODEGRADAZIONE (600mc)
25	NASTRO ESTENSIBILE TBM
26	VASCHE BIODEGRADAZIONE MATERIALI DI SCAVO TBM
27	AREA STOCCAGGIO ANELLI TBM
28	CONTAINER RACCOLTA DIFFERENZIATA
29	LAVAGGIO GOMME
30	PESA A PONTE
31	OFFICINA MECCANICA ELETTRICA, CARPENTERIA
32	POZZETTO DISOLEATORE
33	ARIA COMPRESSA
34	DEPOSITO OLI ESAUSTI
36	TETTOIA OLI NUOVI E GRASSI TBM
37	DEPOSITO BOMBOLE OSSIGENO
38	DEPOSITO BOMBOLE ACETILENE
39	DISTRIBUTORE DIESEL
40	VENTILAZIONE
42	GRUPPO ELETTROCOMPRESSORI
43	ACCESSO/USCITA CANTIERE
46	FORK LIFT
47	CABINA TRASFORMAZIONE MT/BT
48	BOX UFFICI DI CANTIERE
49	FOSSA IMHOFF

Area deposito  
 materiale  
 7500mq

FSA

AREA RFI

COMMITTENTE: **RFI INFRASTRUTTURE ITALIANE**  
 GRUPPO FERROVIE DELLO STATO ITALIANE

DIREZIONE LAVORI: **ITALFERR**  
 GRUPPO FERROVIE DELLO STATO ITALIANE

APPALTATORE: **webuild Italia**  
 CONSORZIO: **HIRPINIA - ORSARA AV**  
 SOCI: **PIZZAROTTI**

PROGETTAZIONE: **ROCK SOIL**  
 MANDATARIA: **NET**  
 OPERA/DISCIPLINA: **OPINI**  
**GPF**

**PROGETTO ESECUTIVO**

**ITINERARIO NAPOLI - BARI**  
**RADDOPPIO TRATTA APICE - ORSARA**  
**IL LOTTO FUNZIONALE HIRPINIA - ORSARA**  
**CANTIERIZZAZIONE**  
**CANTIERE IMBOCCO LATO NAPOLI GI.02**

Planimetria di cantiere CO.08 con reti idriche per la gestione delle acque

APPALTATORE: Consorzio HIRPINIA - ORSARA AV	DIRETTORE DELLA PROGETTAZIONE: Il Direttore Tecnico Ing. F. M. Gianvittorio 08/06/2022	PROGETTISTA: <b>NET</b> Ing. R. Zanoni
--	---	--

COMMESSA: LOTTO FASE ENTE TIPO DOC. OPERA/DISCIPLINA PROR. REV. SCALA:  
**I|F|3|A** **0|2** **E** **Z|Z** **P|8** **C|A|G|I|2|0** **0|0|2** **B** 1:500

Rev.	Descrizione	Redatto	Data	Verificato	Data	Approvato	Data	Autorizzato Data
A	C.08.01 - Emersione 190g	A. Cella	08/09/2022	F. Cervellin	08/09/2022	C. Zecchi	08/09/2022	Ing. R. Zanoni
B	C.08.01 - Vule del cantiere	A. Cella	08/09/2022	F. Cervellin	08/09/2022	C. Zecchi	08/09/2022	

File: IF3A02EZZP8CAGI200202B.dwg n. Elab.: