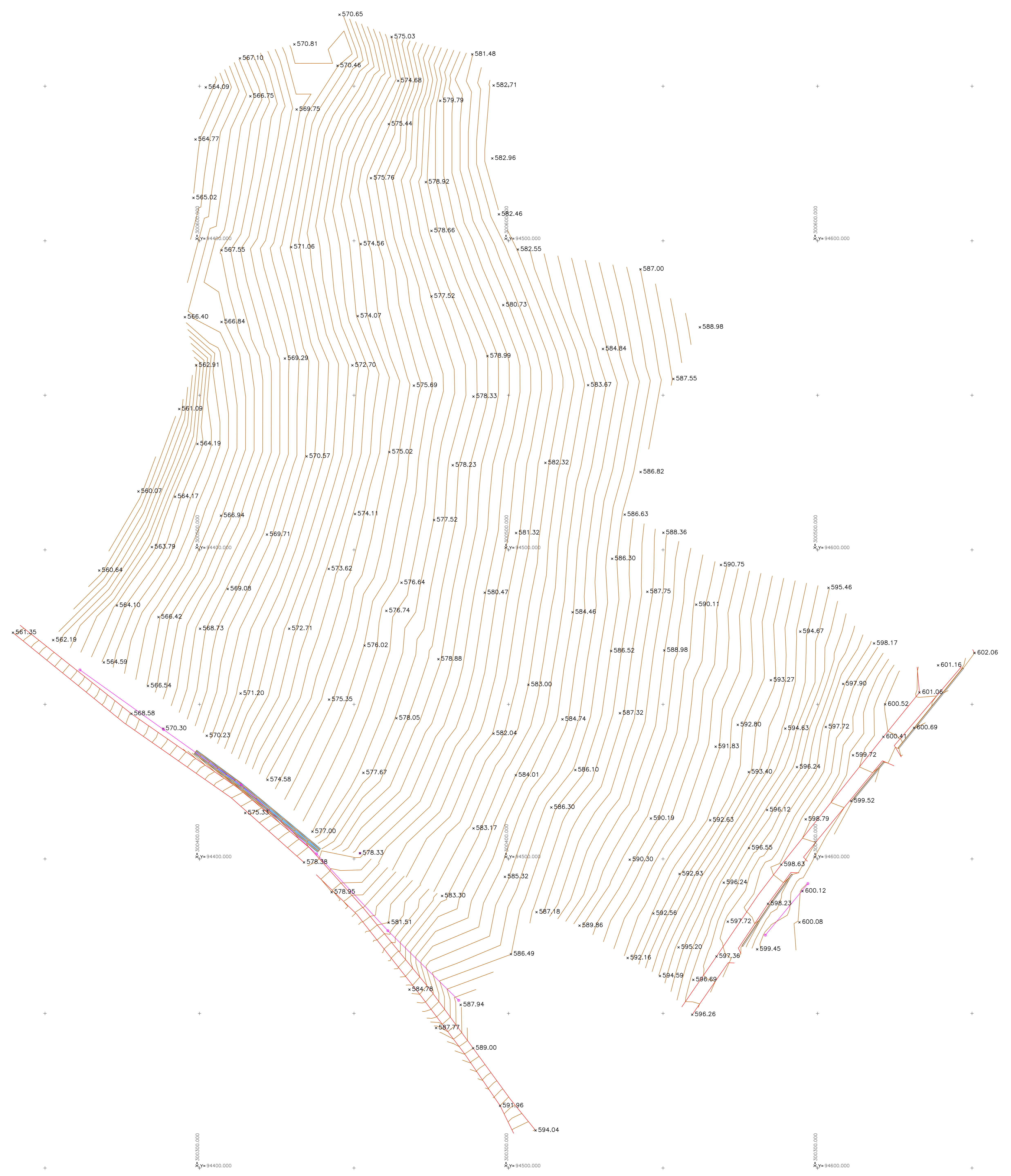


LEGENDA

- CURVE DI LIVELLO
- SCARPATE
- VIABILITÀ
- FIUMI, FOSSI E CANALIZZAZIONI
- RETI TECNOLOGICHE
- RECINZIONI
- OPERE CIVILI



COMMITTENTE:

DIREZIONE LAVORI:

APPALTAZIONE: CONSORZIO: **HIRPINIA - ORSARA AV** SOCI: **webuild Italia**, **PIZZAROTTI**

PROGETTAZIONE: MANDATARIA: **ROCK SOL** MANDANTE: **NET**, **OPINI**, **GPF**

PROGETTO ESECUTIVO

ITINERARIO NAPOLI - BARI
RADDOPPIO TRATTA APICE - ORSARA
II LOTTO FUNZIONALE HIRPINIA - ORSARA
 PARTE GENERALE
 CAMPAGNA TOPOGRAFICA

Rilievo Celerimetrico - Tav. 10 di 29

APPALTAZIONE: Consorzio HIRPINIA - ORSARA AV il Direttore Tecnico Ing. P. M. Gianvechio 10/01/2022	DIRETTORE DELLA PROGETTAZIONE: il Responsabile integrazione fra le varie prestazioni specialistiche Ing. G. Casarà	PROGETTISTA: Ing. P. M. Gianvechio
--	--	---------------------------------------

COMMESSA	LOTTO	FASE	ENTE	TIPO DOC.	OPERA/DISCIPLINA	PROGR.	REV.	SCALA:
IF3A	02	E	ZZ	P8	IF0009	010	A	1:500

Rev.	Descrizione	Redatto	Data	Verificato	Data	Approvato	Data	Autorizzato	Data
A	C.04.00 - Estrazione 10kg	GEOSAT	10/01/2022	N. Zarta	10/01/2022	T. Finocchietti	10/01/2022	Ing. P. M. Gianvechio	10/01/2022