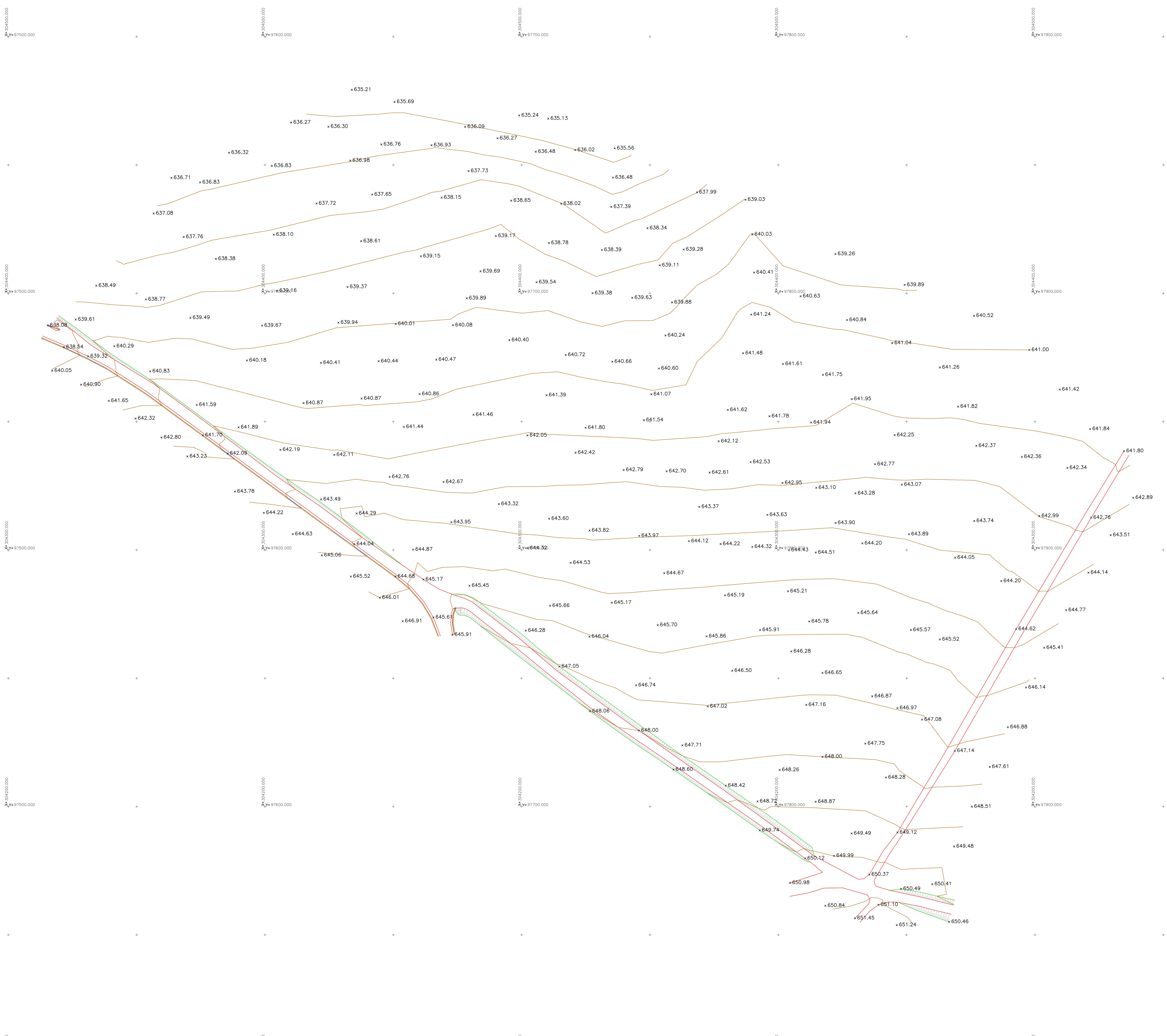


LEGGENDA

- CURVE DI LIVELLO
- SCARPATE
- VIABILITÀ
- FIUMI, FOSSI E CANALIZZAZIONI
- RETI TECNOLOGICHE
- RECINZIONI
- OPERE CIVILI



COMMITTENTE:
RFI
 RETI FERROVIARIE ITALIANE
 GRUPPO FERROVIE DELLO STATO ITALIANE

DIREZIONE LAVORI:
ITALFERR
 GRUPPO FERROVIE DELLO STATO ITALIANE

APPALTAZIONE:
 CONSORZIO: **HIRPINIA - ORSARA AV** SOCI: **webuild Italia** **PIZZAROTTI**

PROGETTAZIONE:
 MANDATARIA: **ROCKWELL** MANDANTI: **NET** **OPINI** **GPF**

PROGETTO ESECUTIVO
ITINERARIO NAPOLI - BARI
RADDOPPIO TRATTA APICE - ORSARA
II LOTTO FUNZIONALE HIRPINIA - ORSARA
 PARTE GENERALE
 CAMPAGNA TOPOGRAFICA

Rilievo Celerimetrico - Tav. 16 di 29

APPALTAZIONE: Consorzio HIRPINIA - ORSARA AV Il Direttore Tecnico Ing. P. M. Gianvechio 10/01/2022	DIRETTORE DELLA PROGETTAZIONE Il Responsabile integrazione fra le varie prestazioni specialistiche Ing. G. Casiani	PROGETTISTA Ing. P. M. Gianvechio
--	--	--------------------------------------

COMMESSA	LOTTO	FASE	ENTE	TIPO DOC.	OPERA/DISCIPLINA	PROGR.	REV.	SCALA:
IF3A	02	E	ZZ	P8	IF0009	016	A	1:500

Rev.	Descrizione	Redatto	Data	Verificato	Data	Approvato	Data	Autorizzato	Data
A	C 04.00 - Emersione 100g	GEOSAT	10/01/2022	N. Zarta	10/01/2022	T. Finocchietti	10/01/2022	Ing. P. M. Gianvechio	10/01/2022