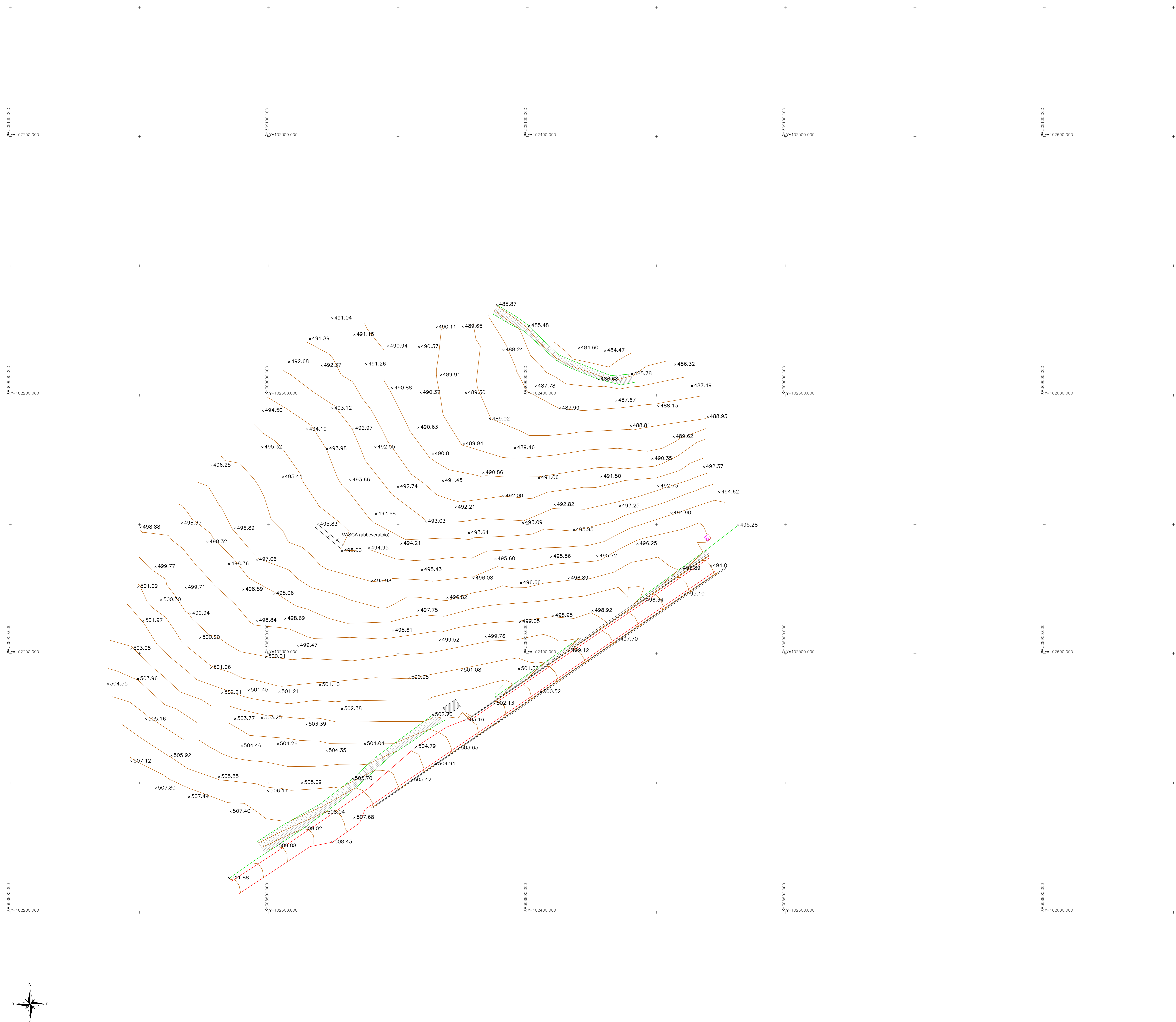


LEGENDA

- CURVE DI LIVELLO
- SCARPATE
- VIABILITÀ
- FIUMI, FOSSI E CANALIZZAZIONI
- RETI TECNOLOGICHE
- RECINZIONI
- OPERE CIVILI



COMMITTENTE:  
**RFI**  
 RETI FERROVIARIE ITALIANE  
 GRUPPO FERROVIE DELLO STATO ITALIANE

DIREZIONE LAVORI:  
**ITALFERR**  
 GRUPPO FERROVIE DELLO STATO ITALIANE

APPALTA TORE:  
 CONSORZIO: **HIRPINIA - ORSARA AV** SOCI: **webuild Italia** **PIZZAROTTI**

PROGETTAZIONE:  
 MANDATARIA: **ROK SOL** MANDANTI: **NET** **OPINI** **GM** **GCF** **RELEVATI-PER**

**PROGETTO ESECUTIVO**

**ITINERARIO NAPOLI - BARI**  
**RADDOPPIO TRATTA APICE - ORSARA**  
**IL LOTTO FUNZIONALE HIRPINIA - ORSARA**  
 PARTE GENERALE  
 CAMPAGNA TOPOGRAFICA

Rilievo Celerimetrico - Tav. 20 di 29

APPALTA TORE: Consorzio HIRPINIA - ORSARA AV Il Direttore Tecnico Ing. P. M. Gianvecchio 10/01/2022	DIRETTORE DELLA PROGETTAZIONE: Il Responsabile integrazione fra le varie prestazioni specialistiche Ing. G. Casiani	PROGETTISTA: Ing. P. M. Gianvecchio
---	---	--

COMMESSA	LOTTO	FASE	ENTE	TIPO DOC.	OPERA/DISCIPLINA	PROGR.	REV.	SCALA:
IF3A	02	E	ZZ	P8	IF0009	020	A	1:500

Rev.	Descrizione	Redatto	Data	Verificato	Data	Approvato	Data	Autorizzato	Data
A	C 04.00 - Emissione 10log	GEOSAT	10/01/2022	N. Zarta	10/01/2022	T. Finocchietti	10/01/2022	Ing. P. M. Gianvecchio	10/01/2022