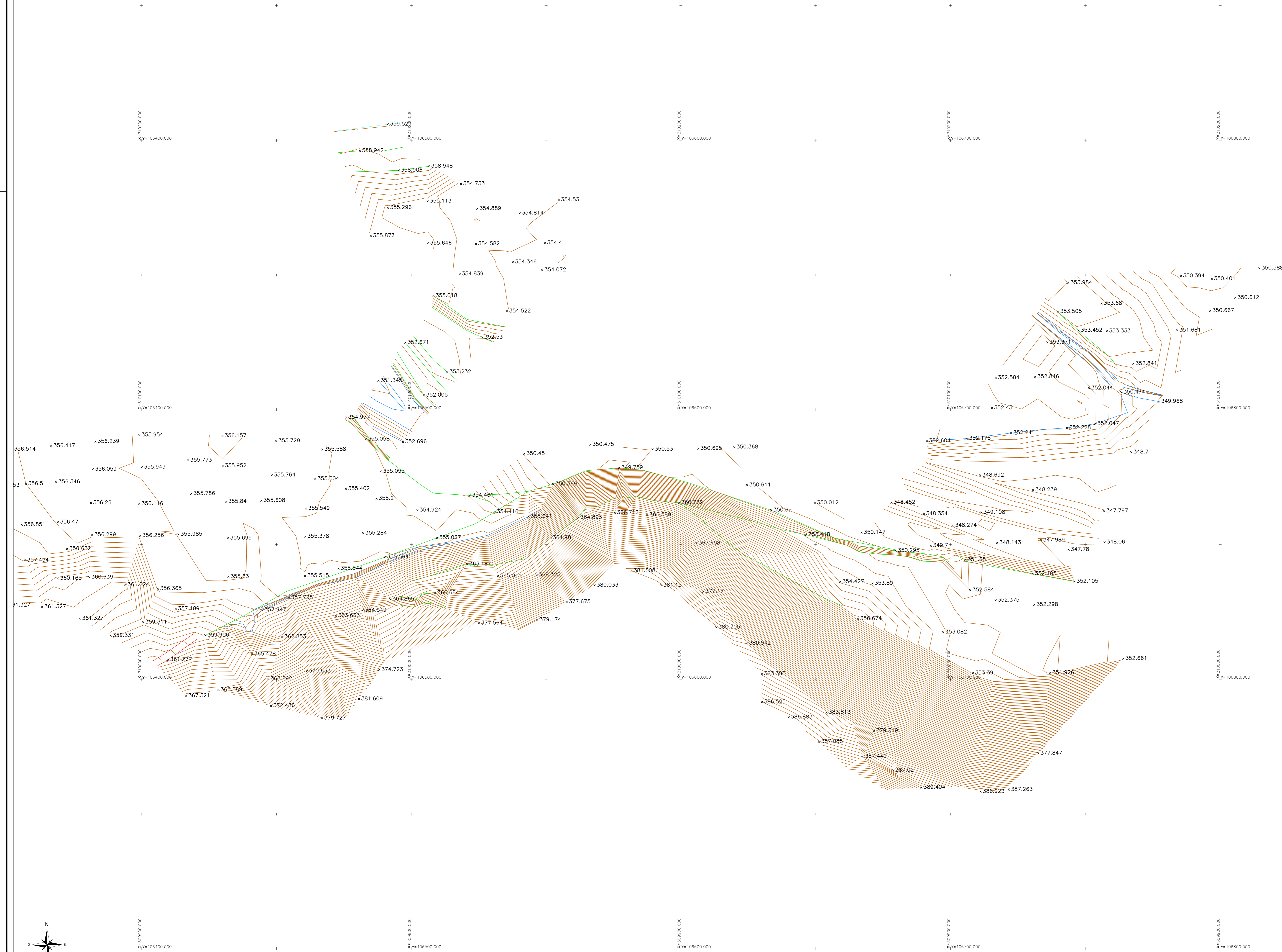


LEGENDA

- CURVE DI LIVELLO
- SCARPATE
- VIABILITÀ
- FIUMI, FOSSI E CANALIZZAZIONI
- RETI TECNOLOGICHE
- RECINZIONI
- OPERE CIVILI



COMMITTENTE:
RFI
 RETI FERROVIARIE ITALIANE
 GRUPPO FERROVIE DELLO STATO ITALIANE

DIREZIONE LAVORI:
ITALFERR
 GRUPPO FERROVIE DELLO STATO ITALIANE

APPALTA TORE:
 CONSORZIO: **HIRPINIA - ORSARA AV** SOCI: **webuild Italia** **PIZZAROTTI**

PROGETTAZIONE:
 MANDATARIA: **ROKSOIL** MANDANTI: **NET** **OPINI** **GPF**

PROGETTO ESECUTIVO
ITINERARIO NAPOLI - BARI
RADDOPPIO TRATTA APICE - ORSARA
IL LOTTO FUNZIONALE HIRPINIA - ORSARA
 PARTE GENERALE
 CAMPAGNA TOPOGRAFICA

Rilievo Celerimetrico - Tav. 29 di 29

APPALTA TORE: Consorzio HIRPINIA - ORSARA AV Il Direttore Tecnico Ing. P. M. Gianvecchio 10/01/2022	DIRETTORE DELLA PROGETTAZIONE Il Responsabile integrazione fra le varie prestazioni specialistiche Ing. G. Casiani	PROGETTISTA Ing. P. M. Gianvecchio
---	--	---------------------------------------

COMMESSA	LOTTO	FASE	ENTE	TIPO DOC.	OPERA/DISCIPLINA	PROGR.	REV.	SCALA:
IF3A	02	E	ZZ	P8	IF0009	029	A	1:500

Rev.	Descrizione	Redatto	Data	Verificato	Data	Approvato	Data	Autorizzato	Data
A	C.04.00 - Estrazione 10log	GEOSAT	10/01/2022	N. Zarta	10/01/2022	T. Finocchietti	10/01/2022	Ing. P. M. Gianvecchio	10/01/2022