

LEGENDA SIMBOLI

- FHY — TUBAZIONE RETI IDRANTI (FIRE HYDRANT)
- DFHY — TUBAZIONE RETI IDRANTI A SECCO (DRY FIRE HYDRANT)
- GT — TUBAZIONE CARICO SERBATOIO (CHARGE TANK)
- GSW — TUBAZIONE SCARICO ACQUE GRIGIE (GREY WATER SEWAGE)
- TUBAZIONE MONTANTE (AL PIANO SUPERIORE)
- TUBAZIONE DISCENDENTE (AL PIANO INFERIORE)
- TUBAZIONE VERTICALE PASSANTE DAL PIANO INFERIORE AL PIANO SUPERIORE
- CAMBIO DI QUOTA DELLA TUBAZIONE SULLO STESSO PIANO
- DERIVAZIONE TUBAZIONE
- VALVOLA A DUE VIE
- RUBINETTO DI SCARICO
- SFUSO AUTOMATICO A TRE FUNZIONI: DEGASAGGIO IN PRESSIONE, USCITA ARIA IN CARICAMENTO, INGRESSO ARIA IN SVUOTAMENTO
- VALVOLA, FILTRI, ECC. FLANGIATE
- DISPOSITIVO DI BLOCCAGGIO PER VALVOLA
- PUNTO FISSO
- COMPENSATORE DI DILATAZIONE
- ATTACCO DOPPIO PER AUTOCOMP
- IDRANTE SOPRASUOLO
- IDRANTE DN 45 CON TUBAZIONE FLESSIBILE E LANCIA
- ACCESSORI A CORREDO IDRANTE
- STAZIONI DI POMPAGGIO ACQUA
- POZZETTO
- SEGNALE DI AVVERTIMENTO: TENSIONE ELETTRICA PERICOLOSA, COLORE NERO SFONDO GIALLO

TABELLA MATERIALI TUBAZIONI

SIGLA	MATERIALE
FcZn	ACCIAIO ZINCATO - UNI EN 10255 SERIE MEDIA
FcCr	ACCIAIO INOSSIDABILE - UNI EN 10217-7
PEHD	POLIETILENE AD ALTA DENSITA' PER FLUIDI IN PRESSIONE - UNI EN 12201
PVC	POLIVINILCLORURO PER TUBAZIONI DI SCARICO ESTERNE EDIFICI - UNI EN 1401-1

INDICATORE TUBAZIONE

DIAMETRO TUBAZIONE (mm)	CODICE COIBENTAZIONE (mm)
8	12
12	20
20	30
30	40
40	50

INDICATORE POZZETTI

MATERIALE POZZETTO	DIMENSIONI POZZETTO (mm)
CS CALCESTRUZZO	120x120x120
PVC	120x120x120

MATERIALE CHIUSINO

MATERIALE CHIUSINO	DIMENSIONI CHIUSINO (mm)
CS SHERA SPECIFICHE	120x120
CS CALCESTRUZZO	120x120
LS LAMIERA STRUTTA	120x120
CS SHERA METALLICA	120x120

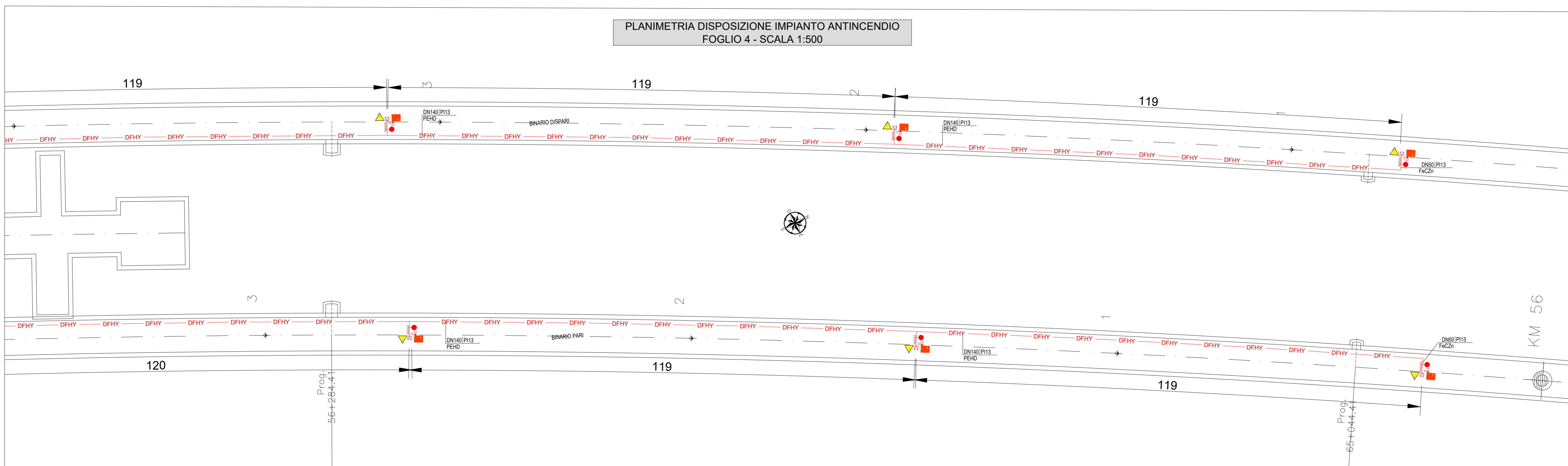
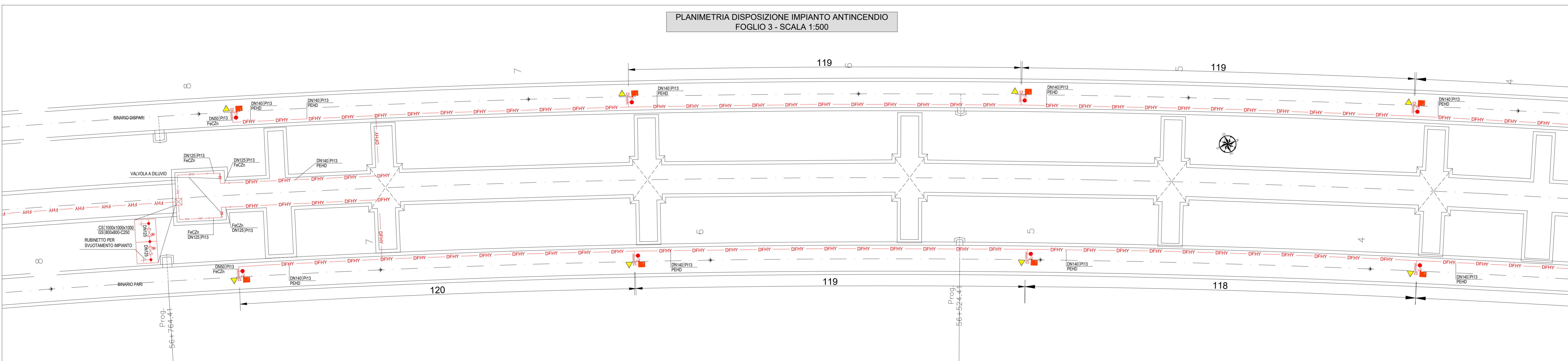


TABELLA COIBENTAZIONE TUBAZIONI

GUAINA IN POLIETILENE RETICOLATO CON PROTEZIONE ESTERNA IN FILM METALLIZZATO GOFFRATO A=+0,037 W/mK A 40°C. PERFETTAMENTE INCOLATA ALLE TESTE, EUROCLASSE DI REAZIONE AL FUOCO E, E FUTURA CON LAMIERINO DI ACCIAIO INOX SP. 0,10 mm CALANDRATO E ASSEMBIATO CON VITI AUTOFILETTANTI IN ACCIAIO INOX.

CODICE	SPESORE NOMINALE	CODICE	SPESORE NOMINALE
P08	8 mm	P12	12 mm
P20	20 mm	P30	30 mm
P40	40 mm	P50	50 mm

FUNZIONAMENTO IMPIANTO IDRANTI

PER L'UTILIZZO DI UN IDRANTE SI DEVE PRIMA AVERE LA DISATTIVAZIONE DELLA LINEA "TE" GESTITA DAL SISTEMA DI SUPERVISIONE. QUESTO TIPO ATTIVERA' LA VALVOLA A DUE VIE, POSTA NEL VANO TECNICO DI PRESSURIZZAZIONE ANTINCENDIO, CHE, APRENDOSI, PERMETTE LA PRESSURIZZAZIONE DELLE RETE E QUINDI LA POSSIBILITA' DI BROCCAZIONE DALL'IDRANTE. LA VALVOLA A DUE VIE E' ATTIVABILE LOCALMENTE ANCHE MANUALMENTE (MANOVRA DA ESEGUIRE CON ACCORTEZZA).

DOPO IL FUNZIONAMENTO DELL'IMPIANTO LA RETE DEVE ESSERE SVUOTATA

N.B.: IL PRESENTE ELABORATO E' VALIDO SOLO PER GLI IMPIANTI IN ESSO RIPORTATI. PER LE OPERE CIVILI FARE RIFERIMENTO AGLI ELABORATI SPECIFICI.

COMMITTENTE:

DIREZIONE LAVORI:

APPALTATORE:

CONSORZIO:

PROGETTAZIONE:

MANDANTI:

PROGETTO ESECUTIVO

**ITINERARIO NAPOLI - BARI
RADDOPPIO TRATTA APICE - ORSARA
IL LOTTO FUNZIONALE HIRPINIA - ORSARA**

IMPIANTI INDUSTRIALI

IN21 - FFP GALLERIA HIRPINIA - AREA SICURA CON ESTRAZIONE FUMI - FINESTRA AREA SICURA

IMPIANTO FIRE FIGHTING POINT

LAYOUT IMPIANTISTICO E DISPOSIZIONE APPARECCHIATURE

APPALTATORE	DIRETTORE DELLA PROGETTAZIONE	PROGETTISTA
Consorzio HIRPINIA - ORSARA AV Il Direttore Tecnico Ing. P. M. Garavito 08/06/2022	Il Responsabile integrazione fra le varie prestazioni specialistiche Ing. G. Casone	 Ing. E. Fazio

COMMESSA	LOTTO	FASE	ENTE	TIPO DOC.	OPERA/DISCIPLINA	PROGR.	REV.	SCALA:
IF3A	02	E	ZZ	P8	IT2100	001	A	1:500

Rev.	Descrizione	Redatto	Data	Verificato	Data	Approvato	Data	Autorizzato Data
A	C. 01.01 - A. velo del contratto	N. Di Stefano	08/03/22	C. Piccardi	08/03/22	V. Moro	08/03/22	Ing. S. Esandi

File: IF3A02EZZP8IT2100001A.dwg n. Elab. :-